



CONVIVA
EDUCAÇÃO



UNIDIME

União Nacional dos Dirigentes
Municipais de Educação

Apresentação Geral



Qual o desafio da sua SME?

Registrar a história da educação no município, para uma transição transparente.

Encontrar informações organizadas e confiáveis.

Manter atualizados os dados educacionais do município para planejar ações.

Garantir mais organização e agilidade no dia-a-dia.

Compartilhar documentos entre os setores da SME.



O que é o Conviva?



**É uma plataforma e um sistema de gestão
que apoia o dia-a-dia da Secretarias
Municipais de Educação do Brasil!**

Mas como?

Objetivos do Conviva



Informar para garantir a **equidade de acesso** ao conhecimento.



Formar os dirigentes e suas equipes técnicas.



Fornecer **ferramentas** práticas que ajudam no dia-a-dia das SME.



Fomentar uma rede de **troca de experiências** entre todas as SME.

Segurança e legitimidade



Plataforma **100% gratuita**.



Informações sempre atualizadas e corretas: curadoria da Undime, da equipe Conviva e especialistas de educação.



Conteúdos baseados em **marcos legais e diretrizes oficiais** que **apoiam a formação da equipe** em todas as áreas da gestão educacional.

Segurança dos dados inseridos pelos municípios



A plataforma é um ambiente seguro, onde os dados inseridos são visualizados somente pelas equipes cadastradas e com as respectivas permissões de cada município, dadas exclusivamente pelo DME. Nem mesmo a equipe gestora da plataforma tem acesso a essas informações!



Parceiros: 12 institutos e fundações



Iniciativa:



UNDIME

União Nacional dos Dirigentes
Municipais de Educação

*Desde 2013, esse grupo
desenvolve e aperfeiçoa o
Conviva de maneira
colaborativa em prol da
educação pública brasileira*

Parceiros:



Instituto C&A

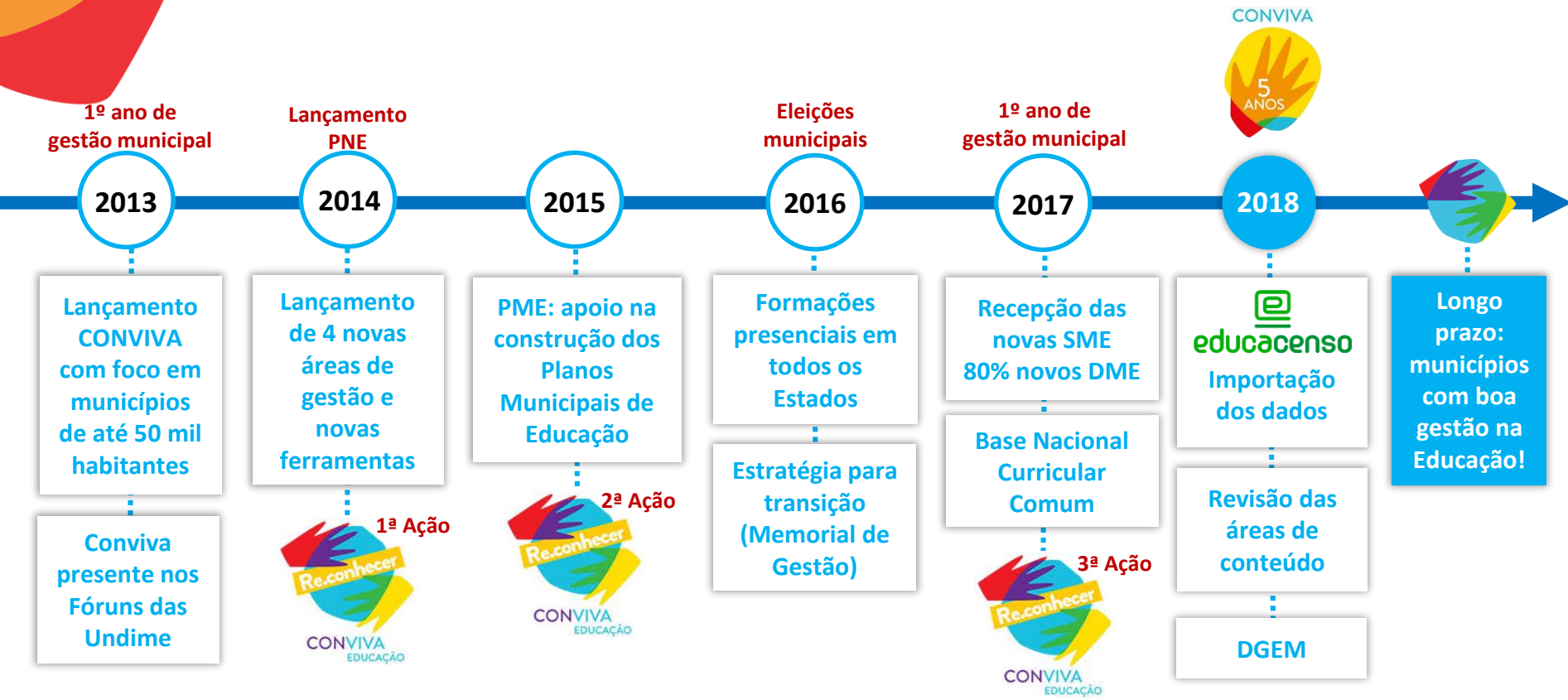


INSTITUTO
HUMANIZE



Conviva pelo Brasil!

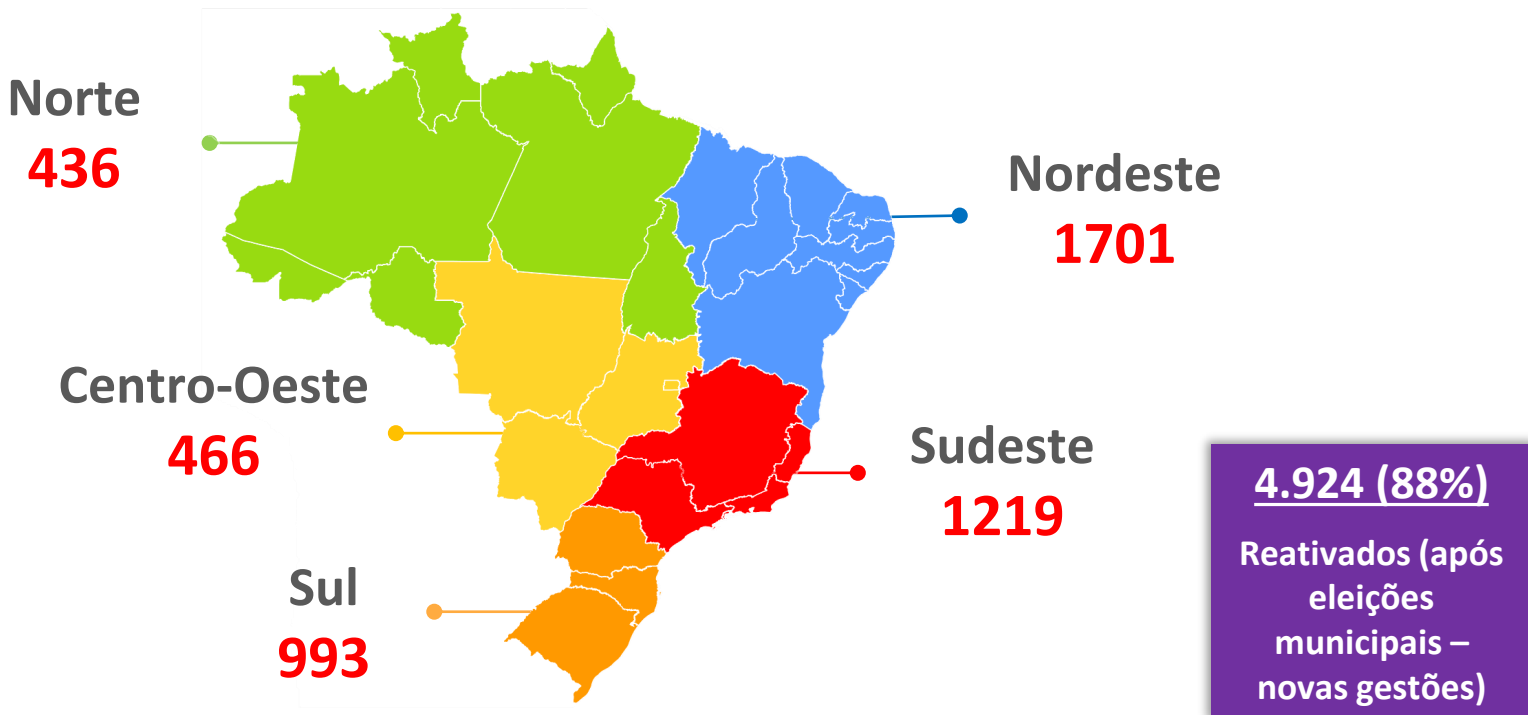
História do Conviva: linha do tempo



Municípios cadastrados



Mais de **4.900** dos 5570 municípios do Brasil estão com **cadastro ativo** no Conviva.



Municípios com acesso

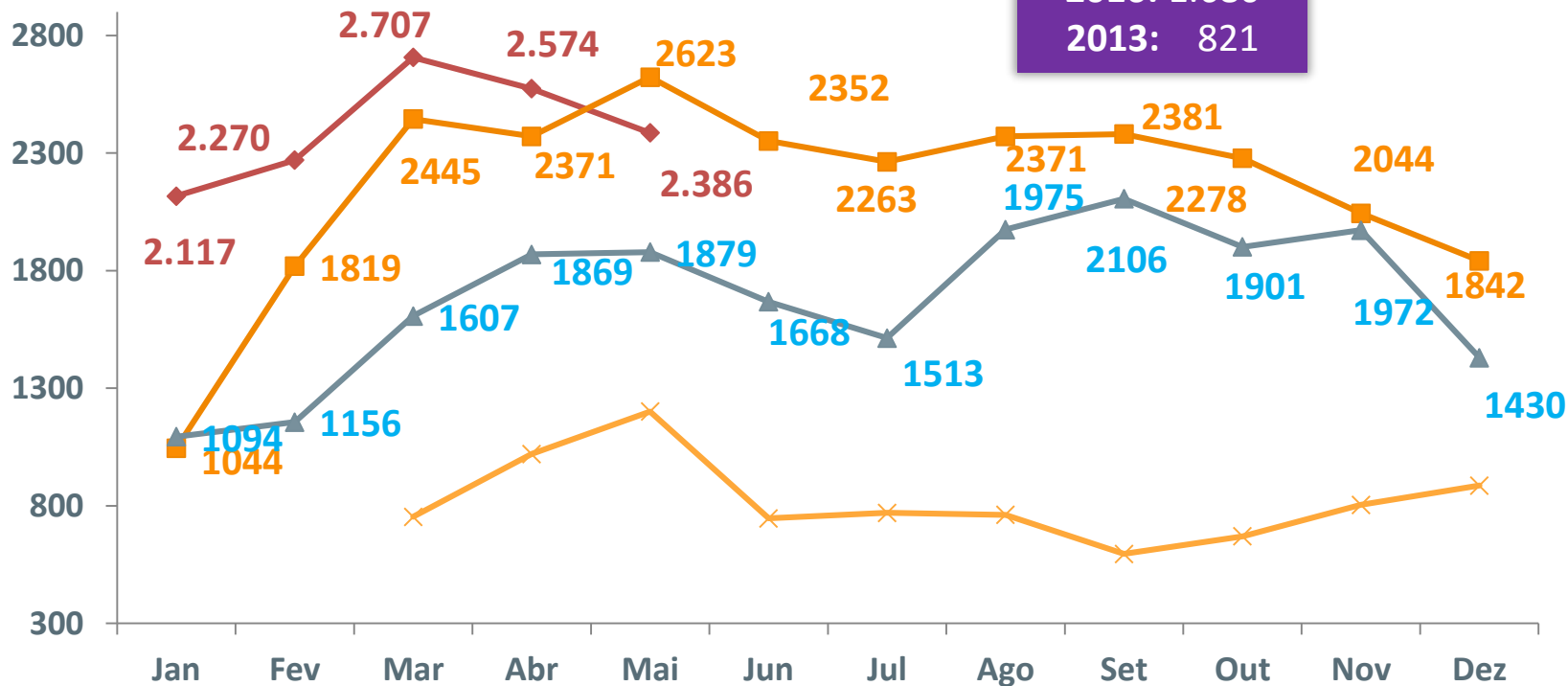
Média anual:

2018: 2.411

2017: 2.153

2016: 1.680

2013: 821



Base: Conviva Maio/2018

◆ Ano - 2018 ■ Ano - 2017 ▲ Ano - 2016 × Ano - 2013



Abrangência e uso do Conviva



Em 2017 foram **213.850 acessos** no Brasil e **6.408.905 visualizações** de páginas.



VÍDEO: Apresentação do Conviva



Plataforma Conviva: <https://convivaeducacao.org.br/galeria/211>

Canal YouTube: <https://www.youtube.com/watch?v=uPVS7tSON3I>



Os três pilares da plataforma Conviva



Estrutura da plataforma



CONTEÚDOS

Notícias
Textos
Leis
Publicações
Vídeos

FERRAMENTAS

Segurança
Praticidade
Funcionalidade
Base de dados

REDE

Experiências
Fórum
Secretarias

OBJETIVOS

Acesso à
informação
e formação

Agilidade e
organização
no dia-a-dia

Troca,
soluções e
articulação

8 áreas de gestão, PME e Memorial de Gestão



Ferramentas

Apoio estratégico na solução de problemas do dia-a-dia



Ajudam a responder às **demandas de informações** atualizadas solicitadas à SME.



Permitem a organização e o compartilhamento de documentos importantes que precisam estar disponíveis à toda a equipe.

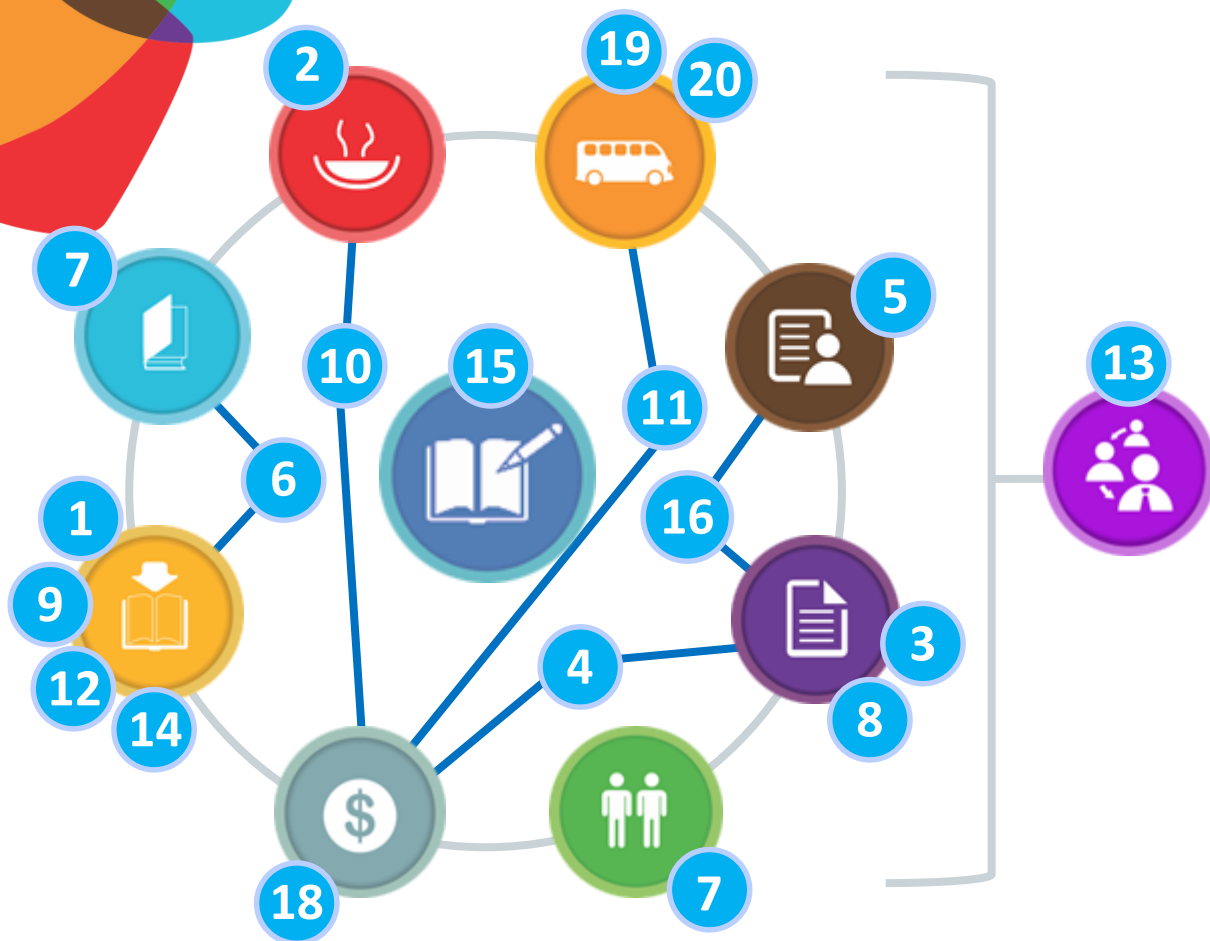


Possibilitam o registro do trabalho da gestão e a história do município.



Pouparam tempo: são integradas, fazem cálculos automáticos. Facilitam a construção de relatórios e a **prestação de contas**.

Ferramentas X Áreas de Gestão



- 1 - Calendário Escolar
- 2 - Cardápio
- 3 - Contratos
- 4 - Convênios
- 5 - Diagnóstico da Gestão Democrática
- 6 - Escolas e Matrículas
- 7 - Espaços Escolares
- 8 - Estoque
- 9 - Estudantes
- 10 - Gastos com Alimentação
- 11 - Gastos com Transporte
- 12 - Infraestrutura dos Prédios
- 13 - Memorial de Gestão
- 14 - Organização da Rede
- 15 - Plano Municipal de Educação
- 16 - Plano de Ação
- 17 - Profissionais
- 18 - Receitas e Despesas
- 19 - Rotas do Transporte Escolar
- 20 - Veículos

Importação do Educacenso



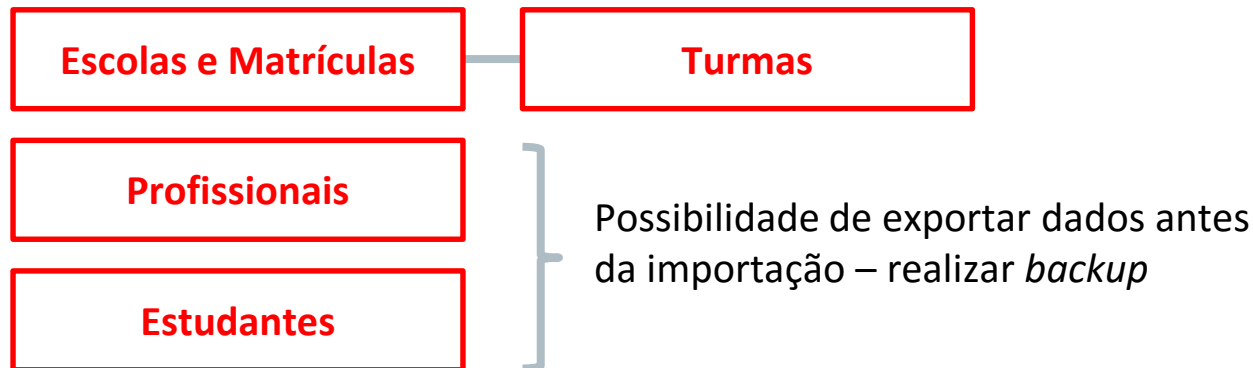
Trabalhe com **dados oficiais** dentro do Conviva.



A SME pode **visualizar os dados da rede** mesmo nos períodos em que o Censo está fechado!



A importação alimenta as seguintes **ferramentas** do Conviva:



Importação do Educacenso



Baixar o arquivo retorno

 24 horas



Pré-importar o arquivo retorno

 Algumas horas

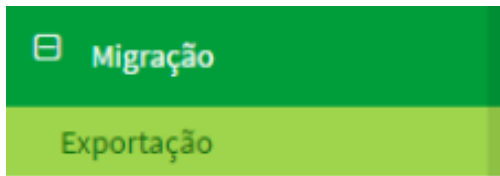


Importar o arquivo retorno

 Até 140 horas



Ferramenta



VÍDEO: Importação do Educacenso



Plataforma Conviva: <https://convivaeducacao.org.br/galeria/266>

Canal YouTube: https://www.youtube.com/watch?v=8_dSrnmUMc

O que mais o Conviva oferece?



Formação em gestão por meio de **videoconferências** com temas atuais da educação pública municipal.



Facebook lives: transmissões ao vivo com convidados.



Eventos formativos.



Suporte presencial e **atendimento** personalizado dos articuladores nos estados.



Atendimento por *e-mail*, telefone e *WhatsApp* **diariamente**.



Aplicativo *mobile* para *Android*.



EaD: **curso a distância** de Alimentação Escolar.



Presença nos **Fóruns da Undime** (balcão de atendimento, oficinas, formações, etc.).



Experiências e depoimentos



Reconhecimento de Novo Horizonte/BA

Organização dos dados da SME, otimização de recursos com redução nos gastos

<https://convivaeducacao.org.br/galeria/108>



Reconhecimento de Boquira/BA

Organização financeira, integração entre os setores da SME

<https://convivaeducacao.org.br/galeria/109>



2ª Ação de Reconhecimento do Conviva

Apresentação da ação e depoimentos dos três municípios finalistas

<https://convivaeducacao.org.br/galeria/158>



Reconhecimento de Irituia/PA

Construção do PME, busca de informações confiáveis, segurança dos dados

<https://convivaeducacao.org.br/galeria/107>



Reconhecimento de Vigia/PA

Formação da equipe da SME, Gestão Democrática, Fórum Municipal e Conselhos

<https://convivaeducacao.org.br/galeria/106>



CONVIVA
EDUCAÇÃO



UNDIME

União Nacional dos Dirigentes
Municipais de Educação

Obrigad@!

www.convivaeducacao.org.br



contato@convivaeducacao.org.br

(21) 98298-2013