

# Políticas Públicas da Secretaria de Pesquisa e Formação Científica SEPEF/MCTI

MCTI:

Ministério da Ciência, Tecnologia e Inovações

SECRETARIA DE  
PESQUISA E FORMAÇÃO  
CIENTÍFICA

MINISTÉRIO DA  
CIÊNCIA, TECNOLOGIA  
E INOVAÇÕES

 PÁTRIA AMADA  
BRASIL  
GOVERNO FEDERAL



- Produzir conhecimento
- Produzir riquezas para o Brasil
- Contribuir para a qualidade de vida dos brasileiros

MCTI:

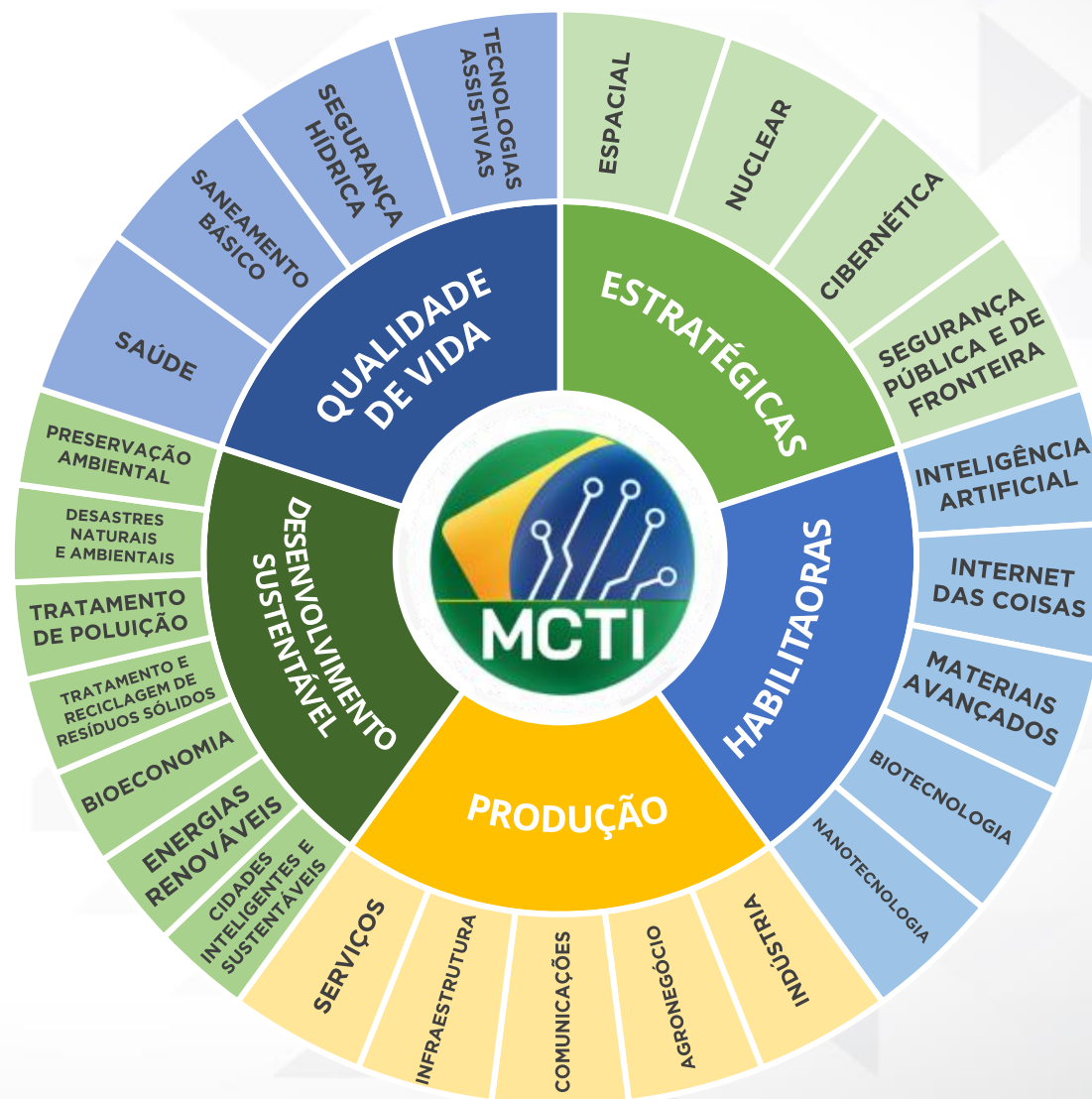
Ministério da Ciência, Tecnologia e Inovações

SECRETARIA DE  
PESQUISA E FORMAÇÃO  
CIENTÍFICA

MINISTÉRIO DA  
CIÊNCIA, TECNOLOGIA  
E INOVAÇÕES



# Prioridades MCTI Tecnologias e Setores



**MCTI:**

# Ministério da Ciência, Tecnologia e Inovações

MINISTÉRIO DA  
CIÊNCIA, TECNOLOGIA  
E INOVAÇÕES



**SECRETARIA DE  
ARTICULAÇÃO E PROMOÇÃO  
DA CIÊNCIA**

**SECRETARIA DE ESTRUTURAS  
FINANCEIRAS E DE PROJETOS**



**SECRETARIA DE PESQUISA E  
FORMAÇÃO CIENTÍFICA**

**SECRETARIA DE  
EMPREENDEDORISMO E  
INOVAÇÃO**

**SEPEF:**

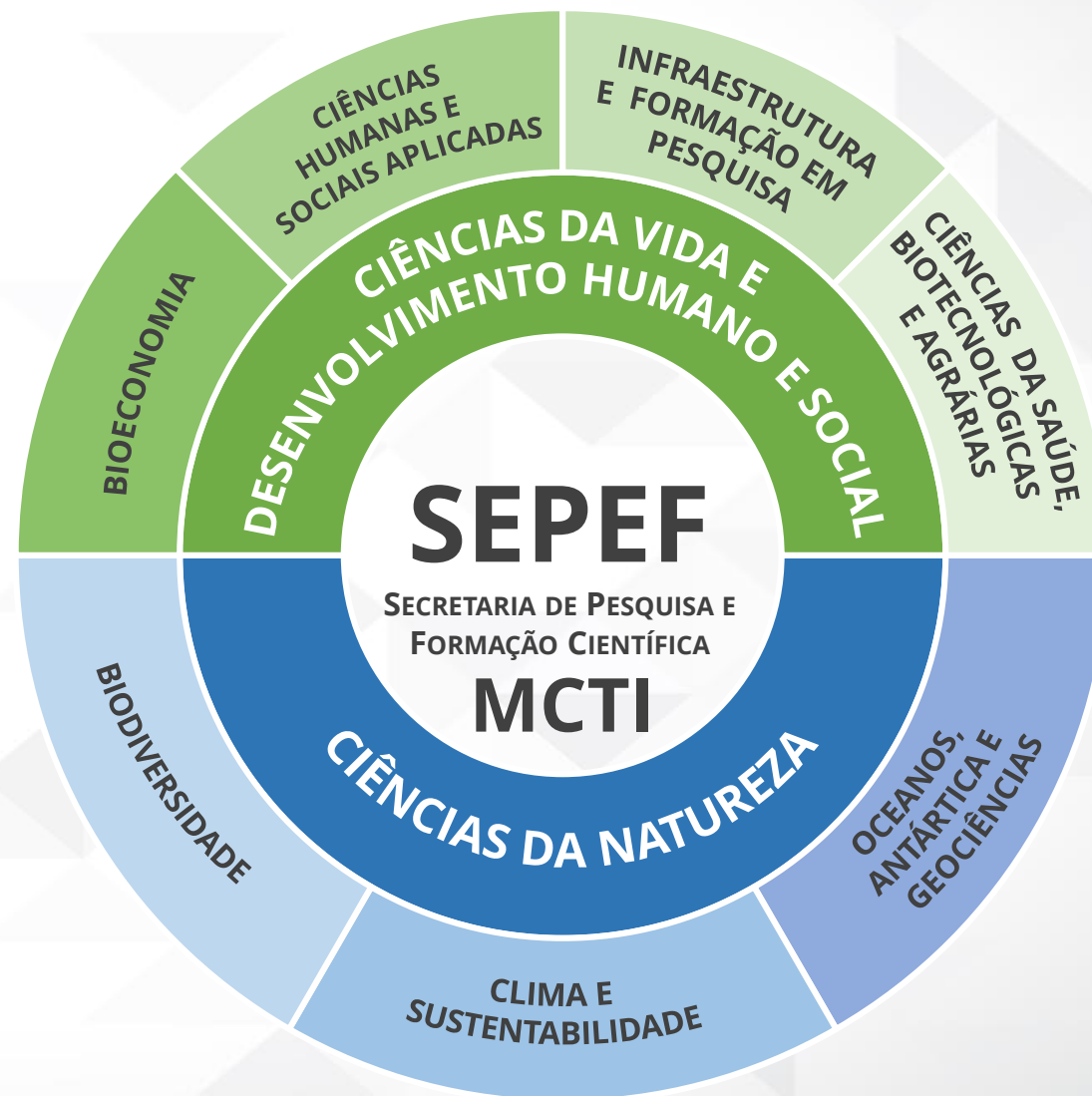
# Secretaria de Pesquisa e Formação Científica

SECRETARIA DE  
PESQUISA E FORMAÇÃO  
CIENTÍFICA

MINISTÉRIO DA  
CIÊNCIA, TECNOLOGIA  
E INOVAÇÕES

PÁTRIA AMADA  
**BRASIL**  
GOVERNO FEDERAL

A **SEPEF** atua no planejamento e articulação de políticas voltadas para formação de recursos humanos em C&T, infraestrutura de pesquisa e promoção da Pesquisa e Desenvolvimento em áreas estratégicas.





# SEPEF: Iniciativas de destaque

Departamento de Ciências da Vida e Desenvolvimento Humano e Social (DECIV)

## Infraestrutura e Formação em Pesquisa



### Plataforma Nacional de Infraestrutura de Pesquisa MCTI

Mapear e reunir informações sobre a **infraestrutura de pesquisa** nas ICTs no País, possibilitando o **acesso** da comunidade científica/tecnológica e de empresas às instalações laboratoriais e aos equipamentos de pesquisa existentes, **promovendo seu uso compartilhado**.



# SEPEF: Iniciativas de destaque

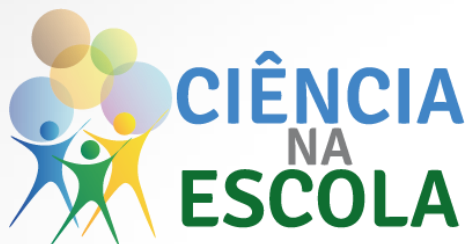
Departamento de Ciências da Vida e Desenvolvimento Humano e Social (DECIV)

SECRETARIA DE  
PESQUISA E FORMAÇÃO  
CIENTÍFICA

MINISTÉRIO DA  
CIÊNCIA, TECNOLOGIA  
E INOVAÇÕES



## Ciências Humanas e Sociais Aplicadas



- Promover o **ensino de ciências nas escolas públicas** por meio da interação entre docentes e discentes das Instituições de Ensino Superior (IES) e Institutos de Ciência e Tecnologia (ICTs), professores e alunos do ensino médio e fundamental;
- Estimular o **interesse e o aprendizado de ciências** por meio da oferta da **infraestrutura de laboratórios** das universidades e das metodologias de pesquisa; e
- Revelar **jovens talentos para ciências** nas Olimpíadas Nacionais de Ciências.



Iniciativa estratégica do Ministério, que reafirma seu compromisso em investir na **bioeconomia**, ou seja, no uso inteligente dos recursos biológicos para garantir o **bem-estar social** e o **desenvolvimento sustentável da Amazônia**.



Promover o diálogo entre o **conhecimento científico** e os **saberes e práticas locais** de forma a promover soluções políticas e tecnológicas aos desafios sociais visando a **transformação social**.



# SEPEF: Iniciativas de destaque

Departamento de Ciências da Vida e Desenvolvimento Humano e Social (DECIV)

SECRETARIA DE  
PESQUISA E FORMAÇÃO  
CIENTÍFICA

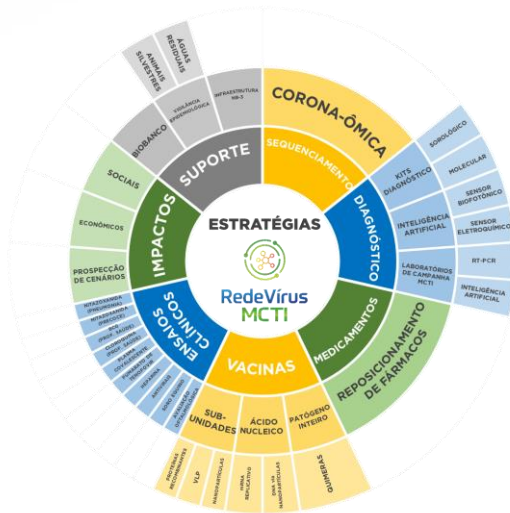
MINISTÉRIO DA  
CIÊNCIA, TECNOLOGIA  
E INOVAÇÕES



## Ciências da Saúde, Biotecnológicas e Agrárias



Ações de PD&I  
no combate à  
COVID-19



Iniciativa de integração e estruturação de ações de P,D&I em **Biotecnologia**, além de criar, integrar e fortalecer ações governamentais na área, com foco na promoção da ciência, da inovação e do desenvolvimento econômico e social.



Programa de **integração regional**, com 33 anos de existência, que tem colaborado para consolidar os laços de cooperação entre o Brasil e a Argentina, ampliando a base do conhecimento, de acordo com as necessidades e prioridades estabelecidas para a **biotecnologia** nos dois países. Atualmente, o Uruguai se encontra em processo de incorporação ao Centro.

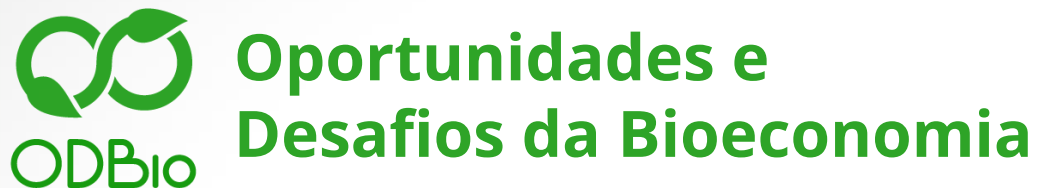


Rede focada na implantação, desenvolvimento e validação de **métodos alternativos ao uso de animais**; incluindo *catching up* de tecnologias e oferta de serviços para instituições públicas e privadas. Atualmente a rede possui 42 laboratórios.

# SEPEF: Iniciativas de destaque

Departamento de Ciências da Vida e Desenvolvimento Humano e Social (DECIV)

## Bioeconomia



Mobilização de atores para a proposição de modelo de **governança** para a **bioeconomia** no âmbito federal, criação de um *knowledge hub* brasileiro em bioeconomia e definição de **projetos estruturantes orientados por missão** para induzir o desenvolvimento da bioeconomia brasileira.



Desenvolvimento de conhecimentos e ferramentas para a gestão da sustentabilidade e eficiência no uso e reuso de recursos em sistemas produtivos visando a construção de uma bioeconomia brasileira sustentável e circular.



Fomentar a pesquisa científica, o desenvolvimento tecnológico e a inovação, a fim de **promover e agregar valor** em **cadeias produtivas da biodiversidade brasileira**, considerando a sua **sustentabilidade** e a melhoria da **qualidade de vida** das populações que dela dependem. (Portaria MCTI nº 3.877/2020)



# SEPEF: Iniciativas de destaque

Departamento de Ciências da Vida e Desenvolvimento Humano e Social (DECIV)

SECRETARIA DE  
PESQUISA E FORMAÇÃO  
CIENTÍFICA

MINISTÉRIO DA  
CIÊNCIA, TECNOLOGIA  
E INOVAÇÕES



## Segurança Hídrica, Energética e Alimentar



Avaliação dos impactos do fornecimento de **água de qualidade** obtida pela tecnologia de condensação de **umidade atmosférica** na **saúde humana** em comunidades escolares do semiárido brasileiro.

Parceria com o INSA para a instalação de **10 equipamentos** no semiárido, com atividades de manutenção e monitoramento da ação.

Projeto em curso com a Fiocruz para avaliação de **aspectos relacionados à saúde de escolares** das unidades que receberão os equipamentos.

# SEPEF: Iniciativas de destaque

Departamento de Ciências da Natureza (DECIN)

SECRETARIA DE  
PESQUISA E FORMAÇÃO  
CIENTÍFICA

MINISTÉRIO DA  
CIÊNCIA, TECNOLOGIA  
E INOVAÇÕES



## Biodiversidade



Reunir e dar acesso aos dados e informações para subsidiar políticas públicas, apoiar ações de conservação e de uso sustentável bem como promover o conhecimento da biodiversidade.



Implementar ações associadas a sistemas de pagamento por serviços ambientais e a sustentabilidade do uso do solo, para promover a conservação e a ampliação de remanescentes florestais da bacia do Rio Paraíba do Sul.



Fortalecer a capacidade institucional do Brasil para monitorar o desmatamento, fornecer informações sobre riscos de incêndios e estimar emissões de Gases de Efeito Estufa (GEE) no bioma Cerrado.



Instalar laboratórios satélites no território amazônico que servirão como ponto de apoio e polos de pesquisa científica.



Contribuir com a melhor ciência disponível para a geração de diretrizes que promovam a recuperação efetiva dos ecossistemas nativos brasileiros.



Desenvolver estratégias e instrumentos para prevenção de desastres ambientais em função dos incêndios no Pantanal.

# SEPEF: Iniciativas de destaque

Departamento de Ciências da Natureza (DECIN)

## Clima e Sustentabilidade

SECRETARIA DE  
PESQUISA E FORMAÇÃO  
CIENTÍFICA

MINISTÉRIO DA  
CIÊNCIA, TECNOLOGIA  
E INOVAÇÕES



COMUNICAÇÃO NACIONAL DO  
BRASIL À CONVENÇÃO-QUADRO  
DAS NAÇÕES UNIDAS SOBRE  
**MUDANÇA DO CLIMA**

Reporte internacional sobre o esforço que o Brasil faz para implementar a Convenção do Clima, inclusive com informações sobre alcance de metas climáticas.



Sistema de dados e informações sobre impactos observados e projetados da mudança do clima, em nível municipal.



Plataforma de dados e informações sobre emissões de gases de efeito estufa (Brasil; Estados; Organizações; Políticas Públicas).



Desenvolvimento e incentivo a soluções tecnológicas inovadoras e planejamento urbano integrado para cumprimento de metas climáticas.

# SEPEF: Iniciativas de destaque

Departamento de Ciências da Natureza (DECIN)

SECRETARIA DE  
PESQUISA E FORMAÇÃO  
CIENTÍFICA

MINISTÉRIO DA  
CIÊNCIA, TECNOLOGIA  
E INOVAÇÕES



## Oceanos, Antártica e Geociências



Qualificação de organização social para a pesquisa marinha. Estudo de Publicização enviado ao Ministério da Economia para autorização da Chamada Pública de qualificação.



Produção de conhecimento para a conservação e uso sustentável do mar. Atualmente são 70 projetos de pesquisa sobre Baías, Ilhas e Arquipélagos, e Óleo no Mar.



Apoio à ciência de excelência para manutenção do Brasil no Tratado Antártico. Atualmente a chamada 21/2018 PROANTAR fomenta 20 projetos de pesquisa e 1 INCT da Criosfera.



2021  
2030 United Nations Decade  
of Ocean Science  
for Sustainable Development

Década da Ciência Oceânica para o Desenvolvimento Sustentável. O MCTI é o representante científico do Brasil na COI e coordena o processo da implementação da Década da Ciência Oceânica no Brasil, através do Comitê de Assessoramento. O Plano de Implementação é promover 7 resultados até 2030.



[www.gov.br/mcti](http://www.gov.br/mcti)



/mcti