

COMISSÃO DE EDUCAÇÃO

FUNDEB: INDICADOR DE DISPONIBILIDADE DE RECURSOS (fdk)

Claudio Riyudi Tanno
Conof/CD

Agosto de 2021

FUNDEB: DISTRIBUIÇÃO DE RECURSOS

- INTRAESTADUAL
 - ✓ Redistribuição de recursos Estaduais e Municipais no âmbito dos 27 Fundos, proporcionalmente às matrículas;
 - ✓ Considera recursos do Fundeb (63% do total);
 - ✓ Resulta no **VAAF Estadual**;
- COMPLEMENTAÇÃO-VAAF (10%)
 - ✓ Recursos da União aos Estados com menor VAAF;
 - ✓ Resulta no **VAAF-MIN**;
- COMPLEMENTAÇÃO-VAAT (10,5% em 2026)
 - ✓ Considera disponibilidades totais (VAAT);
 - ✓ Recursos da União às redes estaduais e municipais com menor VAAT;
 - ✓ Resulta no **VAAT-MIN**;

LEI DE REGULAMENTAÇÃO DO FUNDEB

(Lei nº 14.113/2020)

- Além das diferenças e as ponderações entre **etapas, modalidades, duração da jornada e tipos de estabelecimento**, a distribuição de recursos dar-se-á em função do número de alunos matriculados nas respectivas redes de educação básica pública presencial, observadas as diferenças e as ponderações relativas ao **indicador de disponibilidade de recursos** vinculados à educação de cada ente federado (art. 10 c/c art. 7º).
- O indicador de disponibilidade de recursos será calculado **com base no valor anual total por aluno (VAAT)** (art. 10, §1º, II).

INDICADOR DE DISPONIBILIDADE DE RECURSOS

FINALIDADES

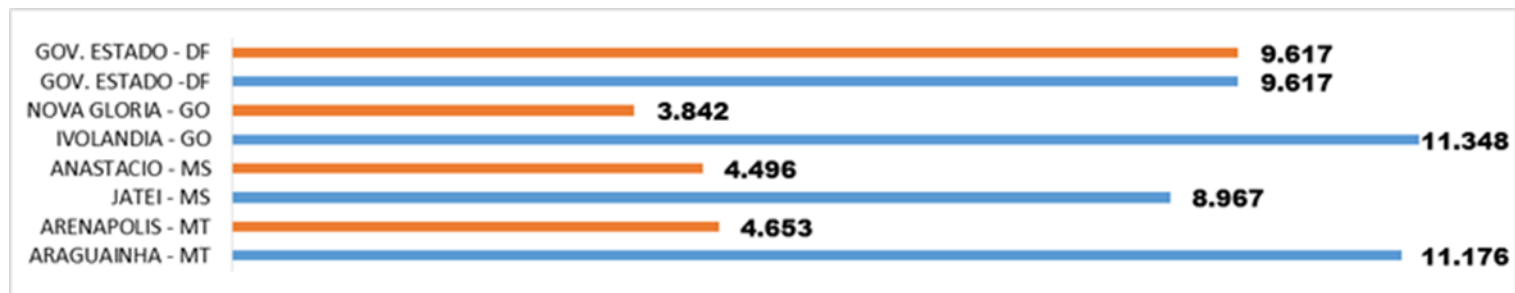
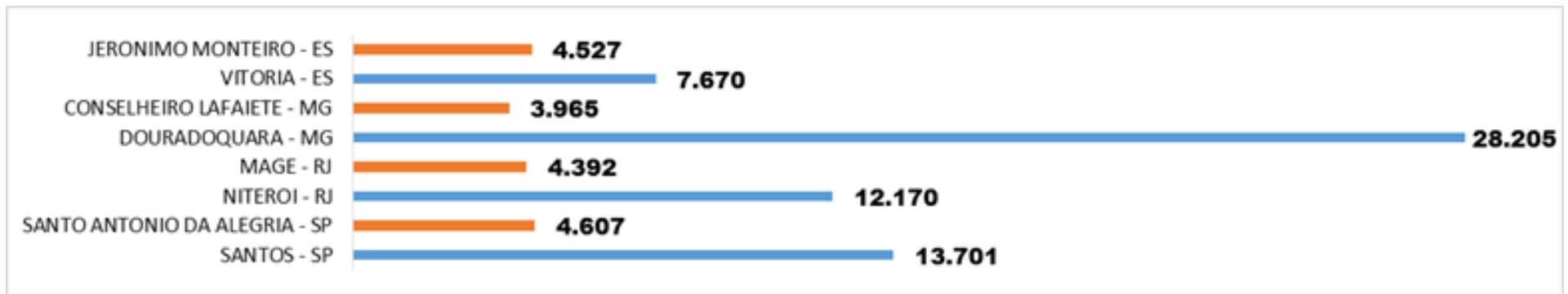
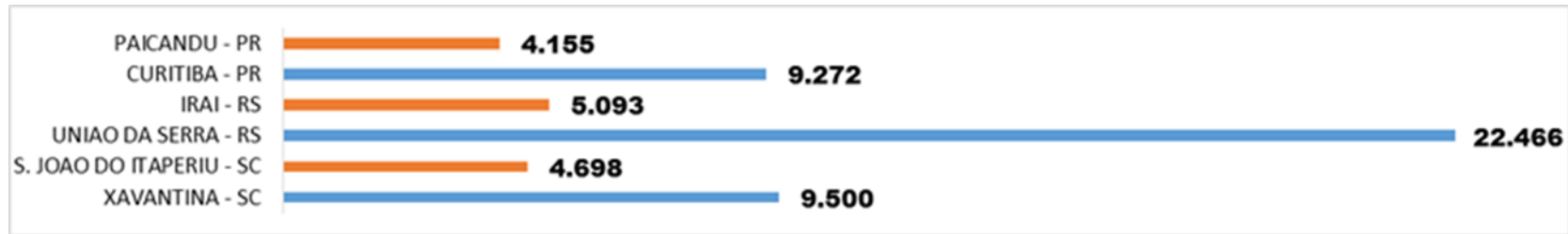
- COMPLEMENTAÇÃO-VAAT
 - ✓ Valor Aluno-Ano Total (VAAT): equalização dos mínimos de aplicação segundo **efetiva capacidade de financiamento** das redes de ensino;
- INTRAESTADUAL e COMPLEMENTAÇÃO-VAAF (fdk)
 - ✓ Na distribuição de recursos do Fundeb, **ponderar segundo disponibilidades totais** de cada rede de ensino; ou
 - ✓ **Considerar receitas não integrantes dos Fundos** (receitas próprias de municípios e 5% das aplicações em MDE) na distribuição de recursos;

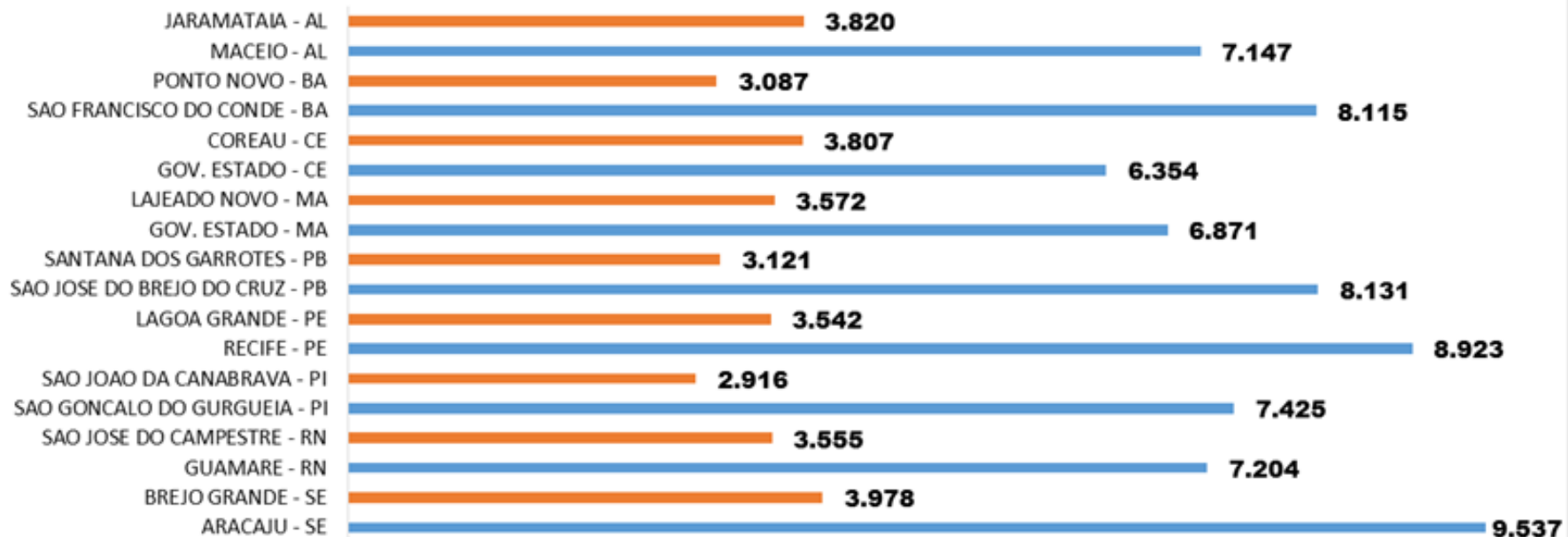
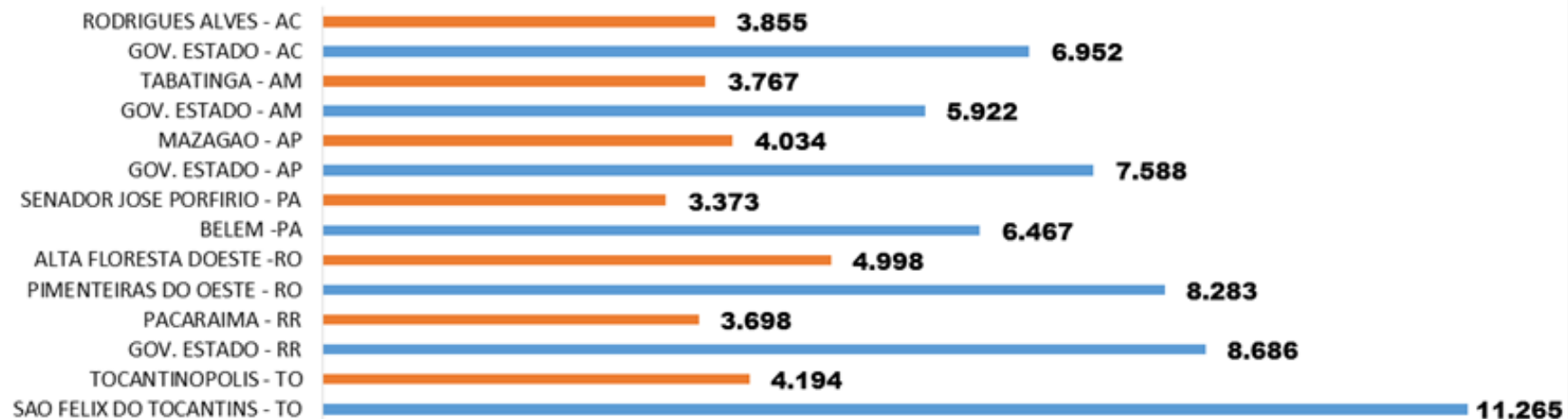
BASE DE DADOS PARA DEFINIÇÃO DO fdk

Art. 16. O Poder Executivo federal publicará, até 31 de dezembro de cada exercício, para vigência no exercício subsequente: os **valores anuais totais por aluno (VAAT)** no âmbito das redes de ensino, nos termos do § 3º do art. 13 desta Lei, **anteriormente à complementação-VAAT** (art. 16-V);

- Distribuição da complementação-VAAT em 2021
 - ✓ **VAAT 2021**: apurado com receitas realizadas em 2019;
 - ✓ **Portaria Interministerial MEC/ME nº 4**, de 29/06/2021, estabelece os parâmetros referenciais anuais do Fundeb para o exercício de 2021, na modalidade VAAT;
 - ✓ **VAAT-MIN 2021**: R\$ 4.822 para 1.374 Municípios de 24 Estados

FUNDEB 2021: VAAT MIN e MAX, antes da COMPLEM-VAAT





UTILIZAÇÃO DO INDICADOR DE DISPONIBILIDADE DE RECURSOS (fdk)

- A complementação-VAAT equaliza os mínimos de aplicação por meio de **acréscimos** às redes de maior vulnerabilidade;
- A utilização do fdk **eleva o efeito redistributivo** da distribuição intraestadual e da complementação-VAAT: **retira recursos** das redes de ensino com maior VAAT;
- Com uma melhor equalização das transferências anteriores, **melhora-se a eficiência da complementação-VAAT**, elevando-se o VAAT-MIN, com maior número de redes de ensino beneficiadas;

PROPOSTA DE METODOLOGIA DE CÁLCULO DO INDICADOR DE DISPONIBILIDADE DE RECURSOS (fdk)

- **Estudo Conjunto. Novo Fundeb: Efeito Redistributivo, Possibilidades para as Novas Ponderações, Proposta de Indicador de Disponibilidade de Recursos e Considerações sobre o Custo-Aluno Qualidade.** Outubro de 2020.
 - ✓ CAPUZZO, Alisson; TANNO, Claudio e SENA, Paulo;
 - ✓ Dados de receitas de 2015;

VALOR ALUNO-ANO FUNDEB

$$VAAF = fdk \times \frac{\text{Receitas integrantes} + \text{Complementação}}{\text{Matrículas ponderadas}}$$

- Distribuição intraestadual;
- Complementação-VAAF;

VALOR ALUNO-ANO TOTAL

$$VAAT = \frac{\text{Receitas integrantes} + \text{Complementação} + \text{Demais receitas}}{\text{Matrículas ponderadas}}$$

- Complementação-VAAT;

INDICADOR DE DISPONIBILIDADE DE RECURSOS

- Premissas
 - ✓ Distribuição intraestadual: permitir comparabilidade entre redes de ensino do mesmo Estado;
 - ✓ Complementação-VAAF: permitir comparabilidade entre Estados (**indicador nacional**);

$$fd_{k0} = \frac{VAAT_{k0}}{VAAT_{Md}}$$

CÁLCULO DAS MATRÍCULAS PONDERADAS

$$NP_k = \frac{1}{fd_{k0}} \sum \phi_j N_{jk}$$

$\phi_j N_{jk}$: matrículas e fatores de ponderação de etapas, modalidades, duração da jornada e tipos de estabelecimento;

**INDICADOR DE DISPONIBILIDADE DE RECURSOS (fdk)
SIMULAÇÃO EM 5.193 UNIDADES FEDERATIVAS (amostragem)**

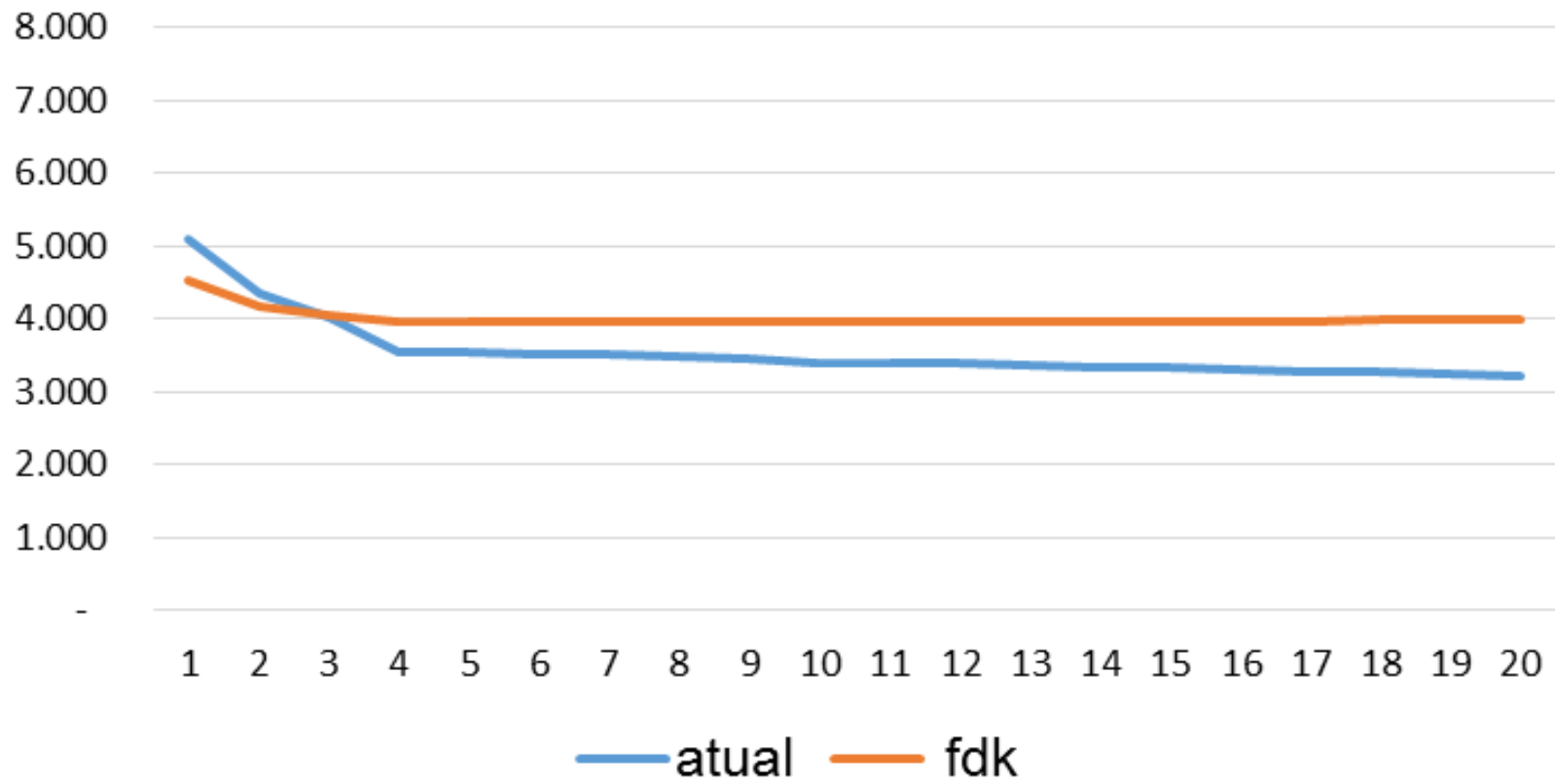
posição relativa	nº	UF	Municípios	População 2015	Matric ponder	VAAT 2015 (R\$)	fdk inicial
fdkMAX	1	RS	PINTO BANDEIRA	2.800	45	19.511,40	4,500882
Quartis superiores	13	RS	PORTO ALEGRE	1.472.482	68.579	11.232,63	2,591139
	100	RS	FAXINALZINHO	2.570	146	8.129,35	1,875275
	300	SC	ALTO BELA VISTA	1.997	229	6.650,03	1,534026
	524	RJ	GOVERNO DO ESTADO RJ	16.461.173	890.441	6.074,67	1,401302
	900	SP	AVARE	87.820	10.164	5.566,79	1,284145
	1102	MG	FORTALEZA DE MNAS	4.330	365	5.351,68	1,234523
	1400	MT	ITUIQUIRA	12.293	2.520	5.128,34	1,183003
	2403	PR	TAPEJARA	15.572	1.754	4.465,00	1,029984
MEDIANA	2596	MG	UBA	109.779	8.064	4.335,02	1,000000
Quartis inferiores	2633	PB	SAO JOSE DOS CORDEIROS	3.739	398	4.318,90	0,996282
	3000	MG	JEQUITAI	8.021	788	4.109,51	0,947980
	3426	SE	NEOPOLIS	18.961	3.090	3.800,85	0,876779
	3854	PE	SAO BENEDITO DO SUL	15.105	2.613	3.436,60	0,792753
	4060	PI	CORONEL JOSE DIAS	4.598	981	3.345,18	0,771665
	4431	CE	BANABUIU	17.842	4.360	3.242,04	0,747872
	4639	PA	PARAGOMNAS	105.417	29.069	3.197,25	0,737540
	5031	AL	TAQUARANA	19.856	5.790	3.075,40	0,709432
fdkMIN	5193	MA	TURIACU	34.694	13.264	2.936,81	0,677463

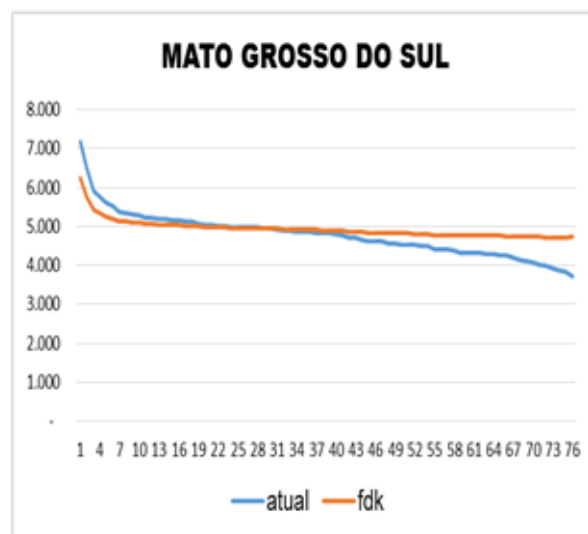
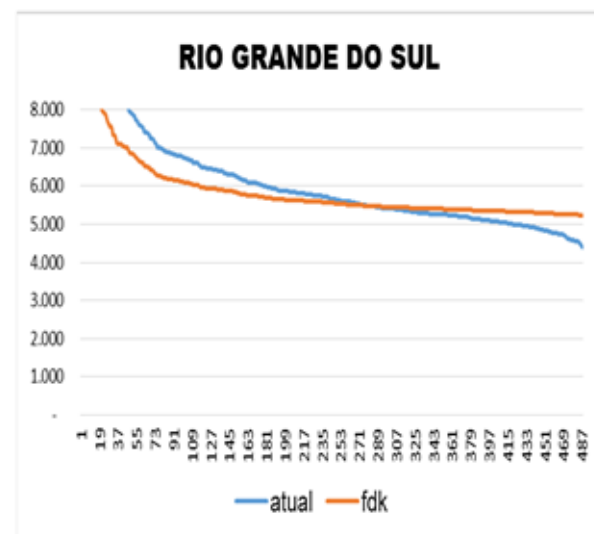
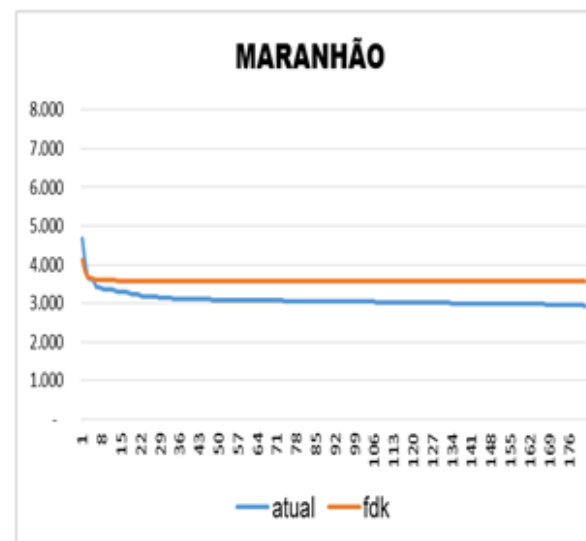
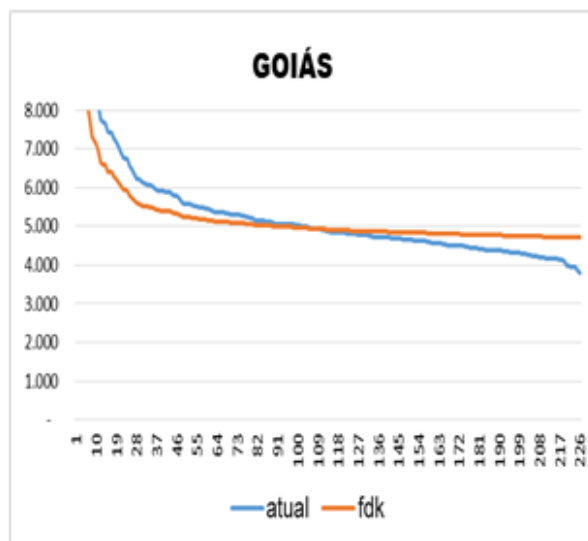
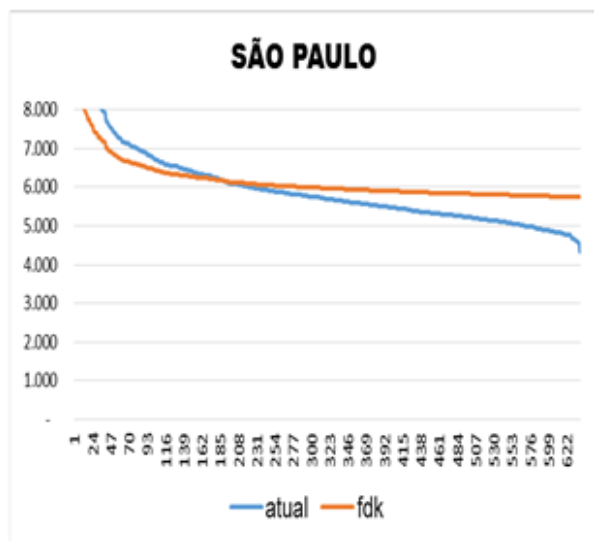
Fonte: ET nº 24/2017-Conof/CD

AC - SIMULAÇÃO DE UTILIZAÇÃO DE fdk: REDISTRIBUIÇÃO DE RECURSOS (R\$)

UF	Municípios	Fundeb total s/ fdk	var	Receita total s/fdk	var	fdk	recursos redistribuídos
AC	RIO BRANCO	69.451.353	-19,9%	123.541.663	-11,2%	1,17455	-13.795.429
AC	GOVERNO DO ESTADO AC	503.347.811	-6,2%	765.115.872	-4,1%	1,00368	-31.314.582
AC	XAPURI	3.909.303	1,1%	5.509.585	0,8%	0,93059	44.756
AC	PORTO ACRE	6.106.471	15,4%	7.546.144	12,4%	0,81597	937.522
AC	EPITACIOLANDIA	6.746.500	15,5%	8.323.873	12,6%	0,81468	1.048.121
AC	CRUZEIRO DO SUL	34.589.069	15,6%	42.659.612	12,6%	0,81436	5.389.226
AC	PLACIDO DE CASTRO	8.401.102	16,0%	10.322.992	13,0%	0,81135	1.344.987
AC	BRASILEIA	11.035.928	17,5%	13.391.342	14,4%	0,80122	1.928.610
AC	MANOEL URBANO	5.923.707	17,7%	7.172.838	14,6%	0,79953	1.049.934
AC	ACRELANDIA	7.598.203	20,0%	9.029.056	16,8%	0,78464	1.516.507
AC	SENA MADUREIRA	19.470.663	20,2%	23.097.570	17,0%	0,78329	3.926.253
AC	FEIJO	14.881.114	20,2%	17.641.720	17,1%	0,78279	3.012.307
AC	CAPIXABA	6.824.071	20,9%	8.047.340	17,7%	0,77866	1.424.869
AC	MANCIO LIMA	11.940.299	22,2%	13.930.770	19,0%	0,77037	2.648.472
AC	TARAUACA	24.991.633	22,2%	29.143.853	19,1%	0,77000	5.557.980
AC	SANTA ROSA DO PURUS	7.218.078	23,2%	8.352.483	20,0%	0,76407	1.673.748
AC	PORTO WALTER	10.071.734	24,4%	11.538.123	21,3%	0,75643	2.460.738
AC	RODRIGUES ALVES	15.154.043	25,0%	17.282.782	21,9%	0,75305	3.787.126
AC	JORDAO	9.132.155	25,1%	10.402.658	22,1%	0,75216	2.295.725
AC	MARECHAL THAUMATURGO	18.484.715	27,4%	20.684.152	24,5%	0,73886	5.063.132

ACRE





**VAAF (R\$) COM ADOÇÃO DO fdk (2015)
ANTES DA COMPLEMENTAÇÃO DA UNIÃO**

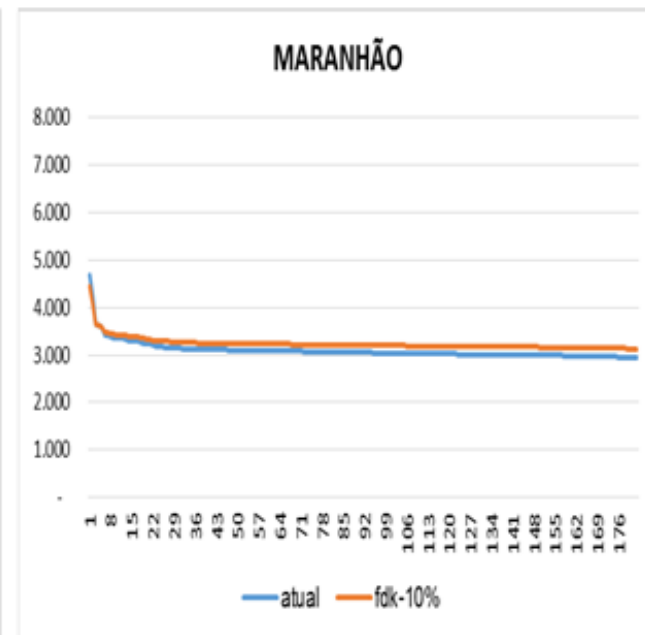
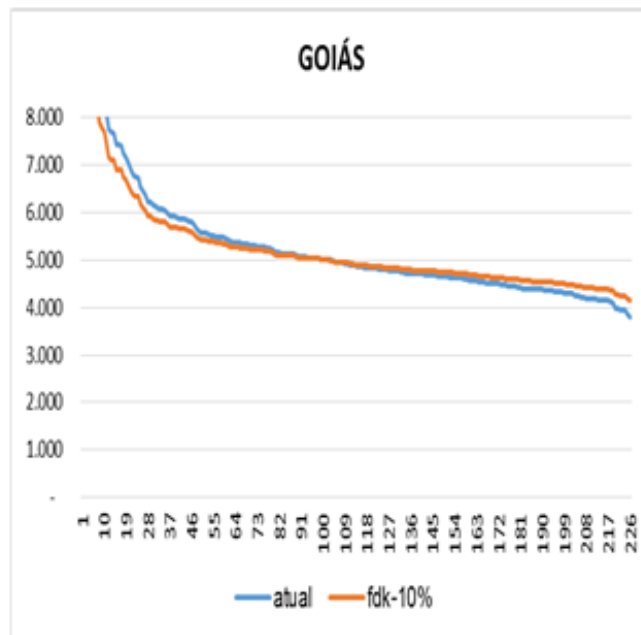
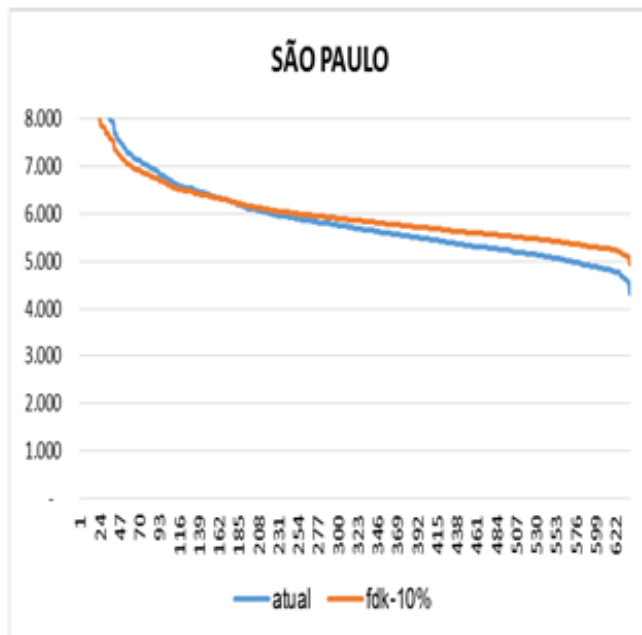
UF	VAAF atual	VAAF fdk 100%	var
DF	3.354,22	5.874,33	75,1%
SP	3.390,50	4.815,05	42,0%
RJ	2.925,48	3.978,84	36,0%
RR	4.089,99	5.390,17	31,8%
RS	3.402,92	4.299,86	26,4%
SC	3.193,02	3.901,39	22,2%
MS	3.058,05	3.490,73	14,1%
GO	3.048,75	3.471,40	13,9%
PR	2.793,87	3.070,06	9,9%
AP	3.460,91	3.782,87	9,3%
ES	2.930,21	3.193,61	9,0%
TO	3.186,35	3.468,69	8,9%
SE	3.010,28	3.078,99	2,3%
MT	2.707,61	2.740,09	1,2%
MG	2.673,30	2.681,60	0,3%
RO	2.794,02	2.709,83	-3,0%
AC	2.862,39	2.694,20	-5,9%
RN	2.606,86	2.424,85	-7,0%
PE	2.286,74	2.028,92	-11,3%
BA	1.906,93	1.654,50	-13,2%
PB	2.368,63	2.052,05	-13,4%
AM	2.023,05	1.737,69	-14,1%
CE	1.941,16	1.643,51	-15,3%
AL	1.991,44	1.658,20	-16,7%
PI	2.087,33	1.737,13	-16,8%
PA	1.493,79	1.241,52	-16,9%
MA	1.313,86	1.013,53	-22,9%

Fonte: ET nº 24/2017-Conof/CD

fdk: AJUSTE DE VALORES

- Variável de ajuste: limitação da **perda máxima** de receitas totais, por rede de ensino; ou **redução máxima de VAAT** antes da complementação-VAAT;

situação	fdk MIN	fdk Med	fdk MAX	MAX/MIN	perda máxima	
fdk0	0,6775	1,0000	4,5009	6,6434	17,9%	RECIFE-PE
fdk-10%	0,8726	1,0000	2,3823	2,7301	10,0%	UNIÃO DA SERRA - RS



Fonte: ET nº 24/2017-Cono/CD

**FUNDEB 2015: RECURSOS REMANEJADOS NA DISTRIBUIÇÃO
INTRASTADUAL COM fdk (Valores em R\$)**

UF	Receitas Cesta Fundeb (A)	Receita total (B)	Valores remanejados (C)	C/A	C/B
SP	30.308.030.288	57.915.944.922	1.271.989.887	4,2%	2,2%
SE	1.454.194.480	2.237.360.842	53.324.980	3,7%	2,4%
RJ	7.699.644.949	16.095.435.438	263.567.076	3,4%	1,6%
CE	3.935.983.057	7.706.819.826	125.285.904	3,2%	1,6%
AL	1.505.193.097	2.824.510.035	46.854.937	3,1%	1,7%
BA	6.353.059.519	12.991.106.219	193.141.596	3,0%	1,5%
PI	1.700.619.360	3.012.713.130	45.877.195	2,7%	1,5%
PE	4.602.065.178	8.027.333.267	124.039.485	2,7%	1,5%
PA	2.742.413.180	6.810.582.374	72.478.228	2,6%	1,1%
RN	1.807.365.612	2.870.378.443	46.162.294	2,6%	1,6%
ES	2.458.575.946	4.043.281.568	62.584.849	2,5%	1,5%
MA	2.427.559.772	6.334.463.435	59.077.071	2,4%	0,9%
PB	2.093.480.073	3.384.931.105	48.144.427	2,3%	1,4%
AC	795.277.951	1.152.734.425	16.131.568	2,0%	1,4%
PR	6.805.744.659	11.833.688.325	136.619.540	2,0%	1,2%
RS	7.457.327.298	12.293.015.470	136.925.043	1,8%	1,1%
MG	11.456.202.729	18.984.883.710	200.276.509	1,7%	1,1%
AM	2.305.085.163	4.297.659.121	40.066.300	1,7%	0,9%
TO	1.316.778.130	1.968.826.823	22.730.857	1,7%	1,2%
GO	3.817.781.877	6.285.369.791	65.363.129	1,7%	1,0%
RR	588.064.943	828.949.745	9.581.583	1,6%	1,2%
SC	4.522.865.196	7.607.146.688	64.708.247	1,4%	0,9%
MT	2.240.731.083	3.667.447.113	29.497.295	1,3%	0,8%
MS	1.980.622.869	3.225.694.591	25.688.946	1,3%	0,8%
RO	1.250.561.832	1.895.080.921	14.470.172	1,2%	0,8%
AP	694.102.151	952.767.458	4.524.953	0,7%	0,5%
DF	1.716.278.741	5.884.669.866	-	0,0%	0,0%
TOTAL	116.035.609.134	215.132.794.649	3.179.112.073	2,7%	1,5%

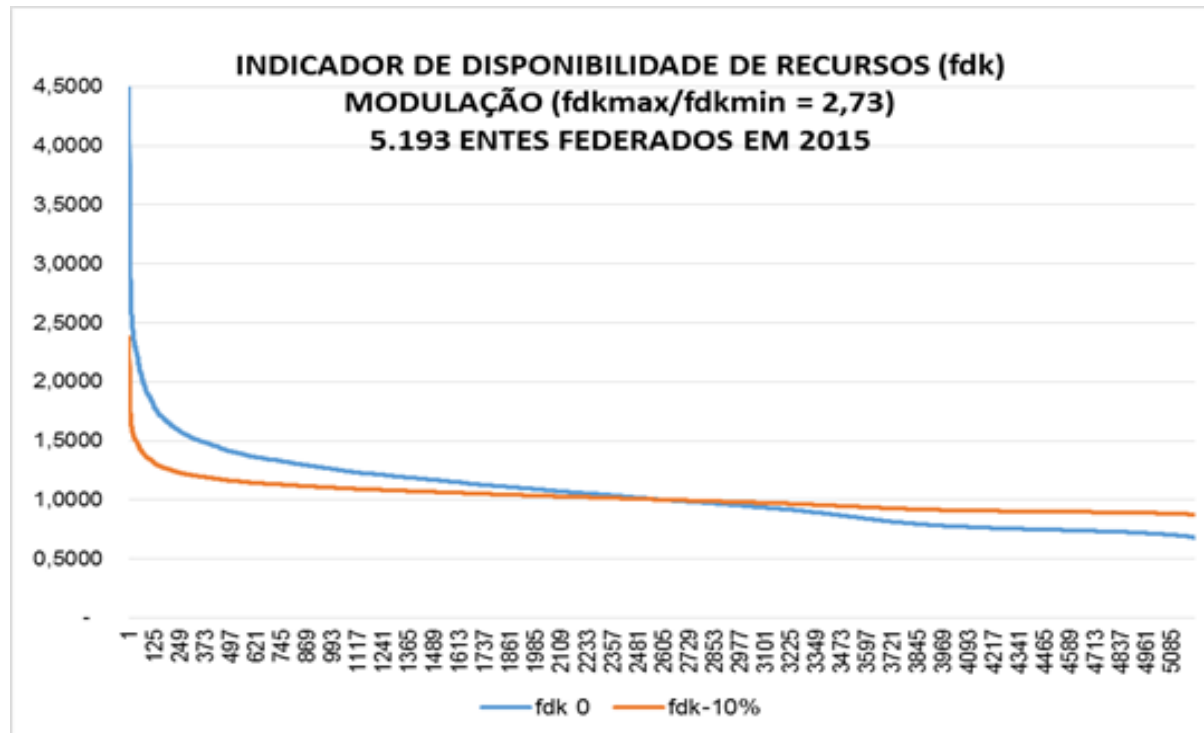
Fonte: ET nº 24/2017-Conof/CD

DEMONSTRATIVOS ANEXOS

UF	Municípios	Fubdeb total fdk=1	var	Receita total fdk=1	var	VAAT fdk=1	VAAT
PE	RECIFE	250.465.192	-50,0%	701.069.935	-17,9%	7.333,42	6.022,14
PA	CANAA DOS CARAJAS	26.598.002	-52,4%	78.131.225	-17,8%	7.696,06	6.323,11
BA	SAO FRANCISCO DO CONDE	24.575.793	-44,6%	61.991.259	-17,7%	6.608,69	5.440,92
BA	SALVADOR	407.022.835	-43,2%	1.001.481.889	-17,5%	6.446,40	5.315,19
PE	IPOJUCA	50.487.367	-41,6%	120.796.631	-17,4%	6.268,52	5.179,55
CE	SAO GONCALO DO AMARANTE	28.804.393	-37,4%	64.283.830	-16,7%	5.847,04	4.868,43
SE	ARACAJU	94.471.414	-42,3%	241.196.240	-16,6%	7.685,59	6.412,00
BA	MADRE DE DEUS	8.239.745	-36,0%	18.010.245	-16,5%	5.726,62	4.782,53
PA	BELEM	189.475.883	-35,6%	411.590.227	-16,4%	5.691,20	4.757,54
PB	COXIXOLA	525.300	-35,4%	1.136.514	-16,4%	5.668,40	4.741,52
AL	MACEIO	145.792.921	-32,0%	299.802.594	-15,6%	5.387,55	4.548,93
RS	NICOLAU VERGUEIRO	329.403	-49,5%	1.050.162	-15,5%	10.848,77	9.164,01
RS	SANTA TEREZA	281.252	-50,9%	922.950	-15,5%	11.166,95	9.433,24
RS	PORTO ALEGRE	233.369.158	-51,2%	770.323.730	-15,5%	11.232,63	9.489,16
RS	SAO VALENTIM DO SUL	288.228	-51,7%	959.645	-15,5%	11.329,91	9.572,19
RS	MARIANO MORO	303.881	-47,9%	938.799	-15,5%	10.512,85	8.883,00
RS	RELVADO	349.650	-47,7%	1.076.833	-15,5%	10.480,11	8.855,80
RS	MONTAURI	358.668	-46,5%	1.079.714	-15,5%	10.243,96	8.660,64
RS	MULITERNO	327.191	-46,4%	982.545	-15,5%	10.218,86	8.640,01
RS	CORONEL PILAR	337.570	-46,3%	1.011.207	-15,4%	10.193,61	8.619,28
GO	CUMARI	331.399	-50,5%	1.083.741	-15,4%	9.970,02	8.430,66
GO	CACHOEIRA DE GOIAS	298.777	-48,8%	943.965	-15,4%	9.632,31	8.145,86
GO	MOIPORA	281.095	-51,4%	936.853	-15,4%	10.161,10	8.593,35
GO	PILAR DE GOIAS	702.279	-51,6%	2.348.244	-15,4%	10.194,25	8.621,68

fdk: VARIÁVEL DE AJUSTE

- **fdk0MAX/fdk0MIN = 6,64**
- ✓ **PERDA MÁXIMA = 17,9%**
- **fdkMAX/fdkMIN = 2,73**
- ✓ **PERDA MÁXIMA = 10%**



**FUNDEB 2015: APLICAÇÃO DO fdk LIMITADO À PERDA MÁXIMA DE 10% DAS RECEITAS TOTAIS
REDES DE ENSINO COM MAIORES PERDAS POR UF (Valores em R\$ e R\$/aluno)**

UF	Municípios	Receitas Fundeb atual	Receitas Fundeb fdk-10%	var	Receitas Totais atual	Receitas Totais fdk-10%	var	VAAT atual	VAAT fdk-10%
RS	UNIAO DA SERRA	216.766	128.167	-40,9%	888.634	800.035	-10,0%	13.950	12.559
GO	IVOLANDIA	290.241	179.323	-38,2%	1.158.719	1.047.801	-9,6%	12.171	11.006
PA	CANAA DOS CARAJAS	26.598.002	19.175.720	-27,9%	78.131.225	70.708.944	-9,5%	7.696	6.965
MG	JECEABA	1.633.385	1.002.577	-38,6%	6.924.852	6.294.044	-9,1%	11.334	10.301
MT	FIGUEIROPOLIS DOESTE	176.672	98.460	-44,3%	860.965	782.753	-9,1%	13.195	11.996
PE	RECIFE	250.465.192	186.989.974	-25,3%	701.069.935	637.594.717	-9,1%	7.333	6.669
PR	SAUDE DO IGUACU	2.254.652	1.361.919	-39,6%	9.942.365	9.049.632	-9,0%	12.320	11.214
SP	SANTANA DA PONTE PENSA	249.880	168.595	-32,5%	923.434	842.150	-8,8%	12.530	11.427
SE	ARACAJU	94.471.414	73.747.503	-21,9%	241.196.240	220.472.329	-8,6%	7.686	7.025
BA	SAO FRANCISCO DO CONDE	24.575.793	19.287.559	-21,5%	61.991.259	56.703.025	-8,5%	6.609	6.045
SC	FLORIANOPOLIS	106.709.978	81.378.473	-23,7%	302.814.343	277.482.838	-8,4%	9.061	8.303
CE	SAO GONCALO DO AMARANTE	28.804.393	23.966.208	-16,8%	64.283.830	59.445.645	-7,5%	5.847	5.407
RJ	MACAE	114.454.531	86.513.985	-24,4%	395.032.904	367.092.359	-7,1%	10.097	9.383
PB	COXIXOLA	525.300	445.192	-15,2%	1.136.514	1.056.407	-7,0%	5.668	5.269
RO	PIMENTEIRAS DO OESTE	783.443	665.746	-15,0%	1.722.719	1.605.021	-6,8%	6.144	5.724
MS	JATEI	1.250.590	1.050.541	-16,0%	2.935.712	2.735.663	-6,8%	7.179	6.689
AL	MACEIO	145.792.921	125.904.899	-13,6%	299.802.594	279.914.572	-6,6%	5.388	5.030
TO	NOVO ALEGRE	433.344	375.481	-13,4%	884.238	826.374	-6,5%	6.502	6.076
RN	NATAL	147.797.119	126.516.302	-14,4%	329.501.215	308.220.398	-6,5%	5.841	5.464
ES	ANCHIETA	18.587.791	15.858.880	-14,7%	42.775.567	40.046.655	-6,4%	6.743	6.313
MA	SAO LUIS	293.417.188	265.619.281	-9,5%	525.363.693	497.565.786	-5,3%	4.691	4.443
AC	RIO BRANCO	69.451.353	63.723.051	-8,2%	123.541.663	117.813.361	-4,6%	5.092	4.856
PI	CALDEIRAO GRANDE DO PIAUI	3.432.790	3.198.681	-6,8%	5.915.939	5.681.829	-4,0%	4.515	4.336
AM	MANAUS	618.420.501	586.682.500	-5,1%	1.020.028.634	988.290.632	-3,1%	4.321	4.187
RR	GOVERNO DO ESTADO RR	347.589.091	339.996.834	-2,2%	511.599.326	504.007.069	-1,5%	6.020	5.931
AP	GOVERNO DO ESTADO AP	509.477.185	504.952.232	-0,9%	713.669.970	709.145.017	-0,6%	4.848	4.817

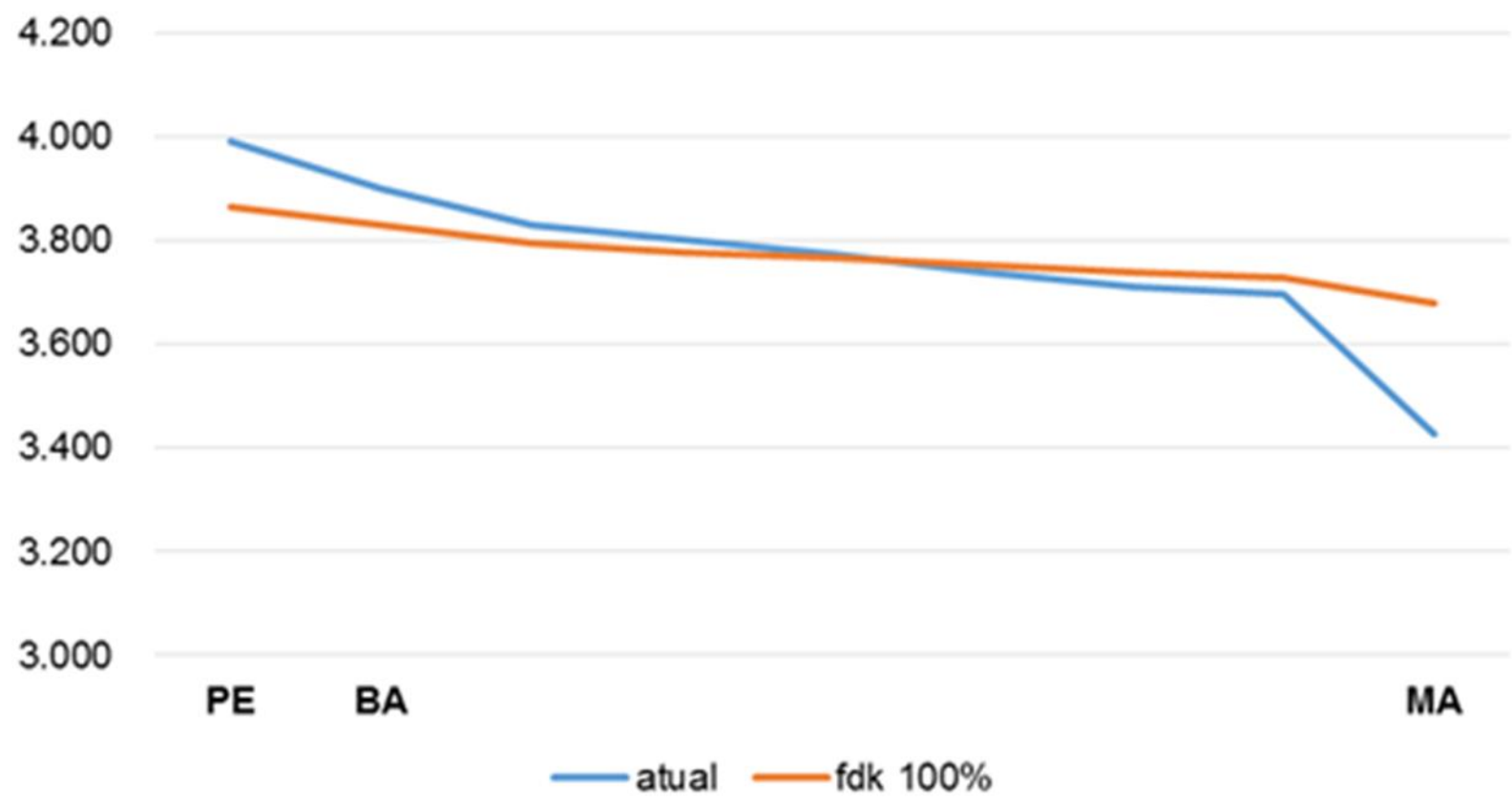
Fonte: ET nº 24/2017-Conof/CD

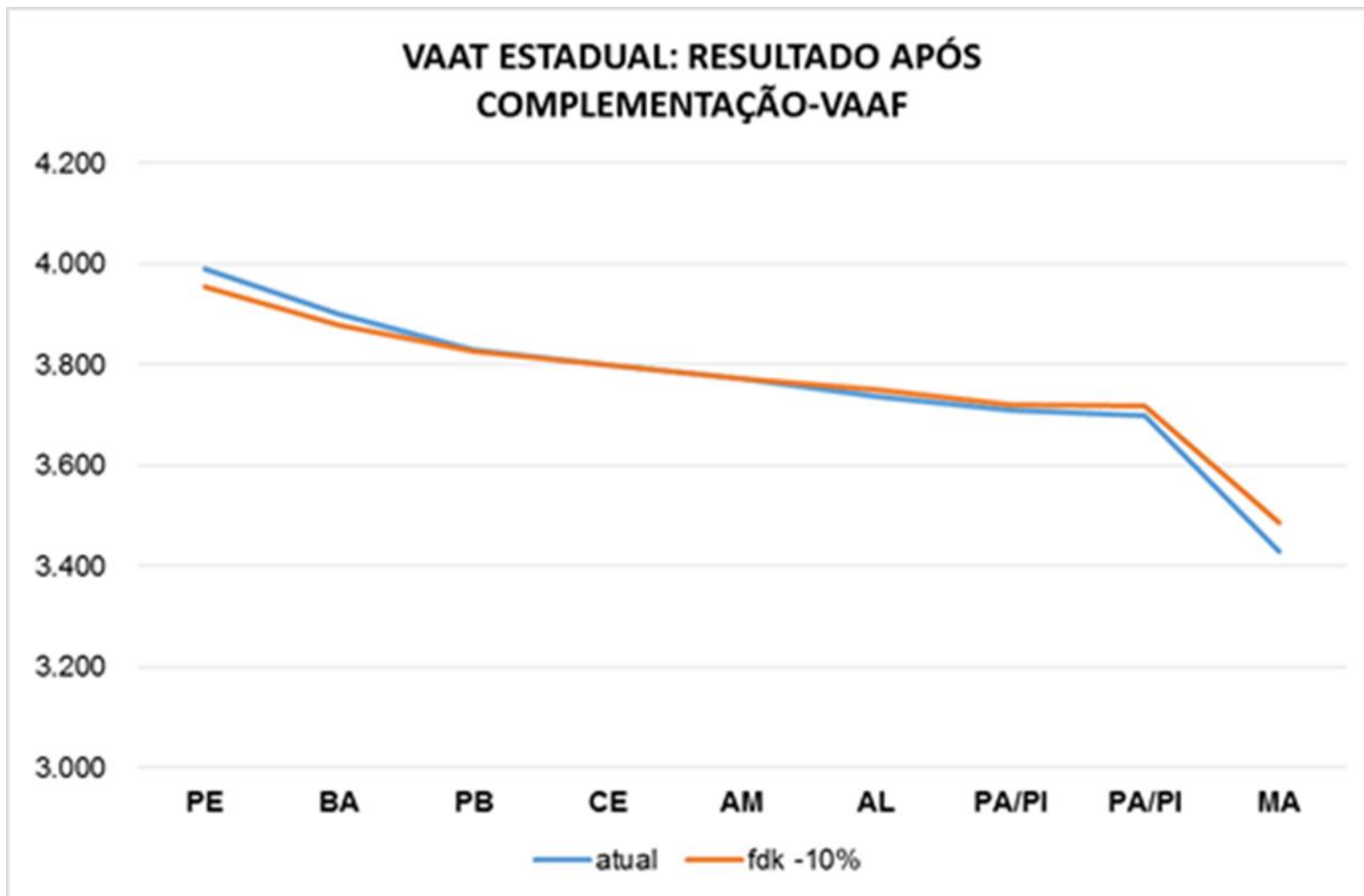
**FUNDEB 2015: APLICAÇÃO DO fdk LIMITADO À PERDA MÁXIMA DE 10% DAS RECEITAS TOTAIS
REDES DE ENSINO COM MAIORES GANHOS POR UF (Valores em R\$ e R\$/aluno)**

UF	Municípios	Receitas Fundeb atual	Receitas Fundeb fdk-10%	var	Receitas Totais atual	Receitas Totais fdk-10%	var	VAAT atual	VAAT fdk-10%
RJ	JAPERI	52.645.814	62.749.408	19,2%	71.493.101	81.596.695	14,1%	3.973	4.534
SP	TAPIRAI	3.886.534	4.583.330	17,9%	4.958.761	5.655.557	14,1%	4.326	4.934
RR	CANTA	10.882.245	12.093.865	11,1%	11.979.137	13.190.757	10,1%	4.502	4.958
MS	PARANHOS	12.911.241	14.450.149	11,9%	15.752.310	17.291.218	9,8%	3.731	4.095
GO	SANTO ANTONIO DO DESCOBERTO	40.135.397	44.700.086	11,4%	49.945.141	54.509.829	9,1%	3.794	4.141
TO	SITIO NOVO DO TOCANTINS	6.225.179	6.867.656	10,3%	7.191.305	7.833.783	8,9%	3.681	4.010
SE	SANTA LUZIA DO ITANHY	16.005.675	17.654.998	10,3%	18.594.526	20.243.849	8,9%	3.497	3.807
AC	MARECHAL THAUMATURGO	18.484.715	20.213.199	9,4%	20.684.152	22.412.636	8,4%	3.203	3.471
SC	IMARUI	5.763.723	6.384.908	10,8%	7.522.971	8.144.157	8,3%	4.168	4.512
RS	PAROBE	31.388.916	34.609.980	10,3%	40.582.152	43.803.216	7,9%	4.400	4.749
MT	CAMPINAPOLIS	11.578.552	12.707.288	9,7%	14.668.854	15.797.590	7,7%	3.430	3.694
RN	PRESIDENTE JUSCELINO	7.468.166	8.141.816	9,0%	9.004.886	9.678.536	7,5%	3.159	3.395
MG	SAO JOAO DA PONTE	11.773.074	12.877.303	9,4%	15.169.676	16.273.905	7,3%	3.445	3.695
ES	SOORETAMA	16.983.208	18.578.287	9,4%	22.008.148	23.603.227	7,2%	3.797	4.072
AP	VITORIA DO JARI	11.073.687	11.943.591	7,9%	12.530.995	13.400.899	6,9%	3.916	4.188
PI	NOSSA SENHORADOS REMEDIOS	11.227.930	12.112.345	7,9%	12.834.643	13.719.058	6,9%	2.995	3.201
PA	MONTE ALEGRE	53.065.268	57.008.570	7,4%	60.344.447	64.287.750	6,5%	2.979	3.174
PR	ITAPERUCU	9.565.368	10.424.700	9,0%	13.239.591	14.098.923	6,5%	3.867	4.118
BA	BANZAE	8.076.653	8.679.045	7,5%	9.356.461	9.958.853	6,4%	3.035	3.231
AL	CAJUEIRO	17.668.424	18.969.652	7,4%	20.457.987	21.759.215	6,4%	3.034	3.227
MA	TURIACU	34.752.074	37.219.925	7,1%	38.955.125	41.422.976	6,3%	2.937	3.123
PB	PEDRAS DE FOGO	18.378.430	19.717.477	7,3%	21.620.720	22.959.766	6,2%	3.082	3.273
AM	BARREIRINHA	23.563.051	25.262.555	7,2%	27.510.011	29.209.515	6,2%	3.059	3.248
CE	VCOSA DO CEARA	42.591.491	45.433.121	6,7%	50.378.473	53.220.103	5,6%	3.099	3.274
RO	NOVA MAMORE	13.180.780	14.106.533	7,0%	16.556.371	17.482.124	5,6%	3.510	3.706
PE	PANELAS	23.335.639	24.867.959	6,6%	28.040.531	29.572.851	5,5%	3.148	3.320

Fonte: ET nº 24/2017-Conof/CD

VAAT ESTADUAL: EFEITO APÓS COMPLEMENTAÇÃO-VAAF





REFERÊNCIA

BRASIL. Câmara dos Deputados. Consultoria Legislativa e Consultoria de Orçamento e Fiscalização Financeira. Estudo Conjunto. **Novo Fundeb: Efeito Redistributivo, Possibilidades para as Novas Ponderações, Proposta de Indicador de Disponibilidade de Recursos e Considerações sobre o Custo-Aluno Qualidade.** Brasília, DF: Câmara dos Deputados, outubro de 2020. Disponível em: <https://www2.camara.leg.br/orcamento-da-uniao/estudos/2020/estudo-conjunto-novos-fundeb-efeito-redistributivo-possibilidades-para-as-novas-ponderacoes-proposta-de-indicador-de-disponibilidade-de-recursos-e-consideracoes-sobre-o-custo-aluno-qualidade>