



**AUDIÊNCIA
CÂMARA DOS
DEPUTADOS**

23/08/2021

SETOR PRIVADO

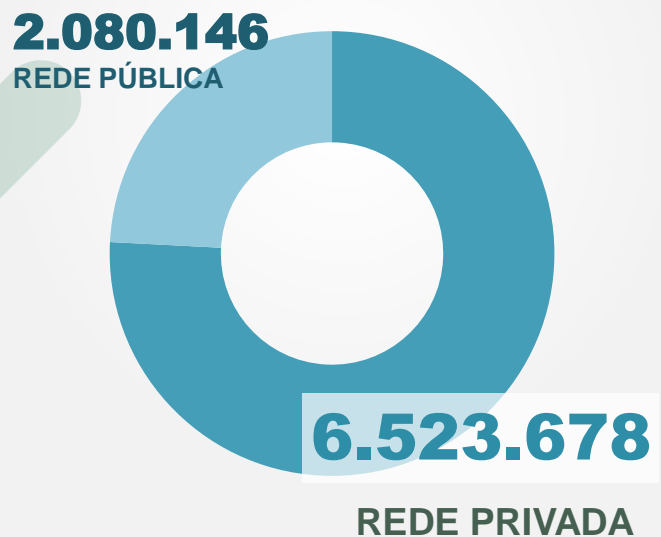
Fonte: Censo INEP 2019

Perfil das IES



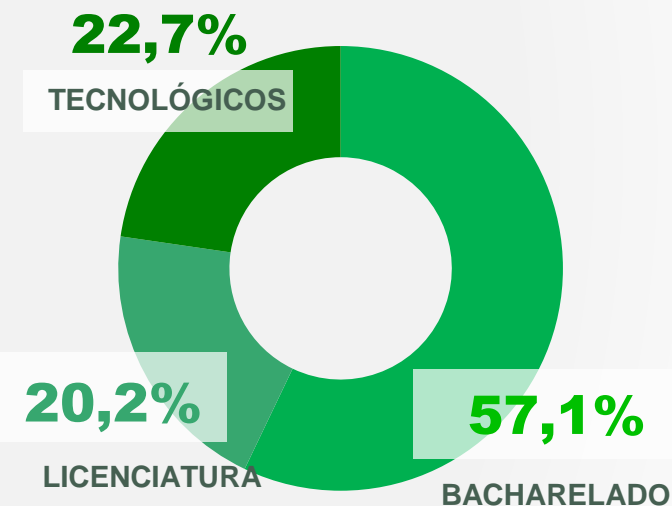
Existem **2.608** IES no Brasil, dessas **88,4%** são privadas.

Matrículas



Total de **8.603.824** matrículas na graduação, dessas **75,8%** foram em rede privada.

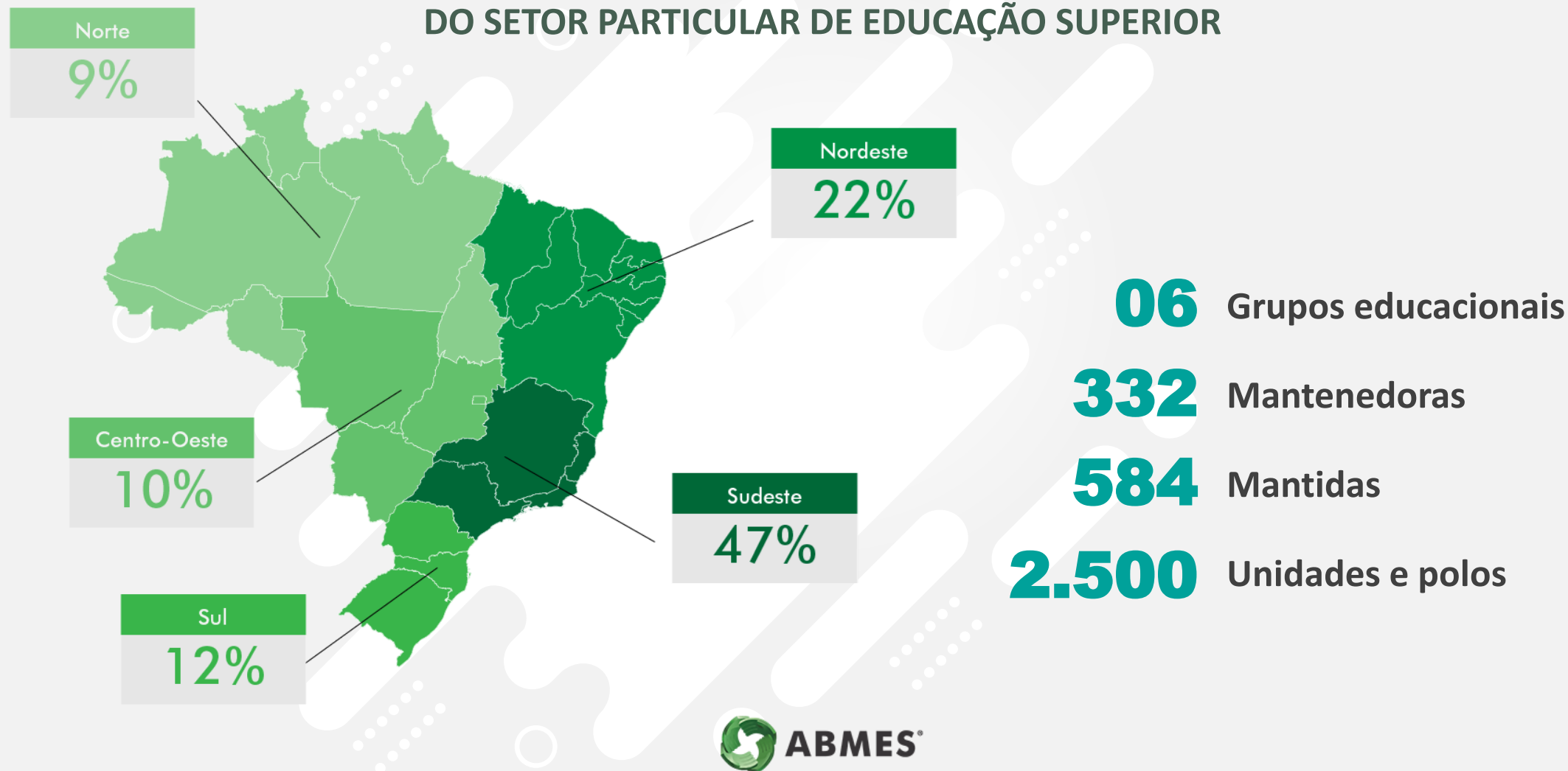
Cursos



Total de **40.427** cursos oferecidos, desses **29.713** (73,5%) foram em rede privada.

A ABMES

A MAIOR ENTIDADE REPRESENTATIVA DE MANTENEDORAS
DO SETOR PARTICULAR DE EDUCAÇÃO SUPERIOR



TAXA DE CRESCIMENTO

EAD X PRESENCIAL

Total de matrículas Brasil (2010 x 2019)

Fonte: Censo INEP 2019

EAD

CAGR 10-19

11,4%

930.179

2.450.264

MATRÍCULAS 2010

MATRÍCULAS 2019

PRESENCIAL

CAGR 10-19

-0,5%

6.449.120

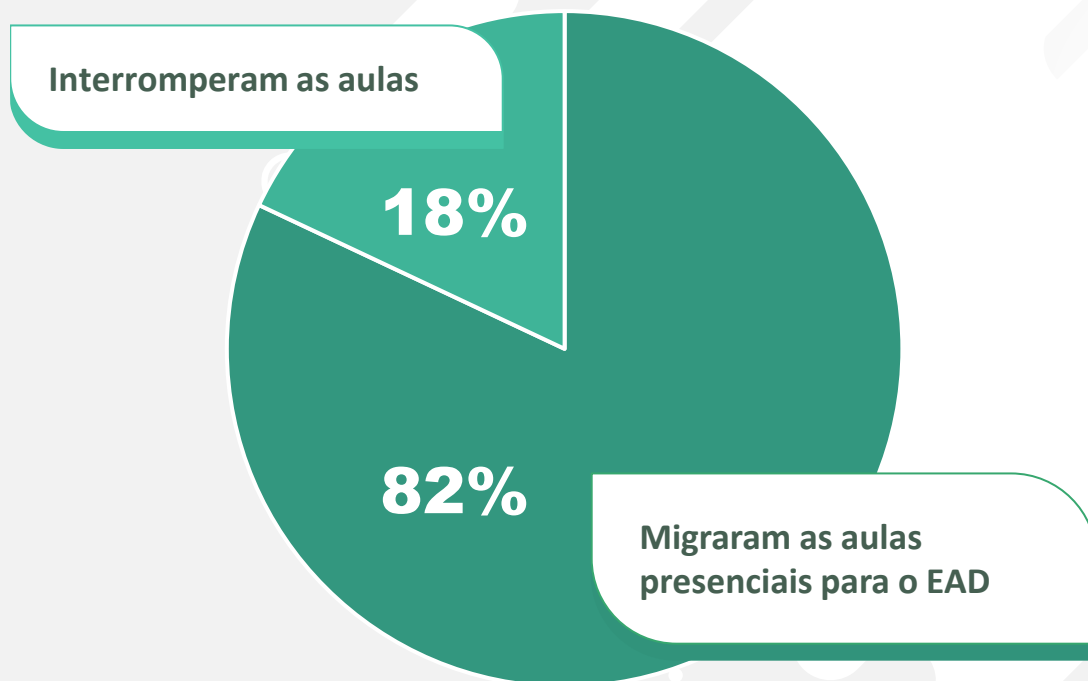
6.153.560

MATRÍCULAS 2010

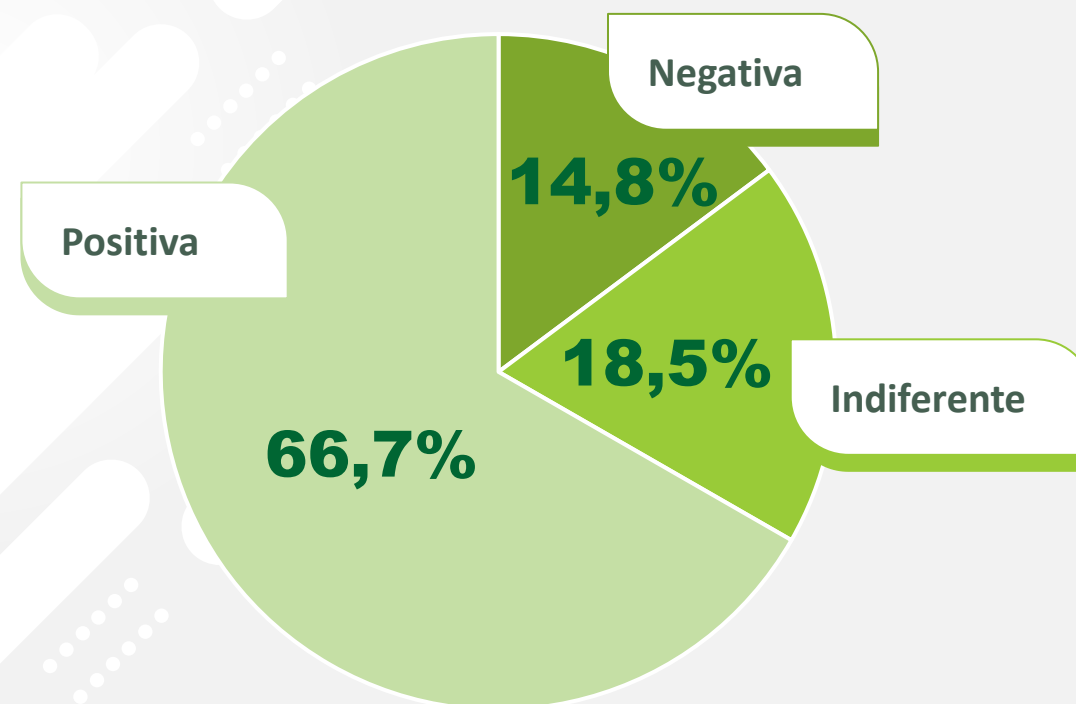
MATRÍCULAS 2019

ENSINO REMOTO

IES que migraram para o remoto

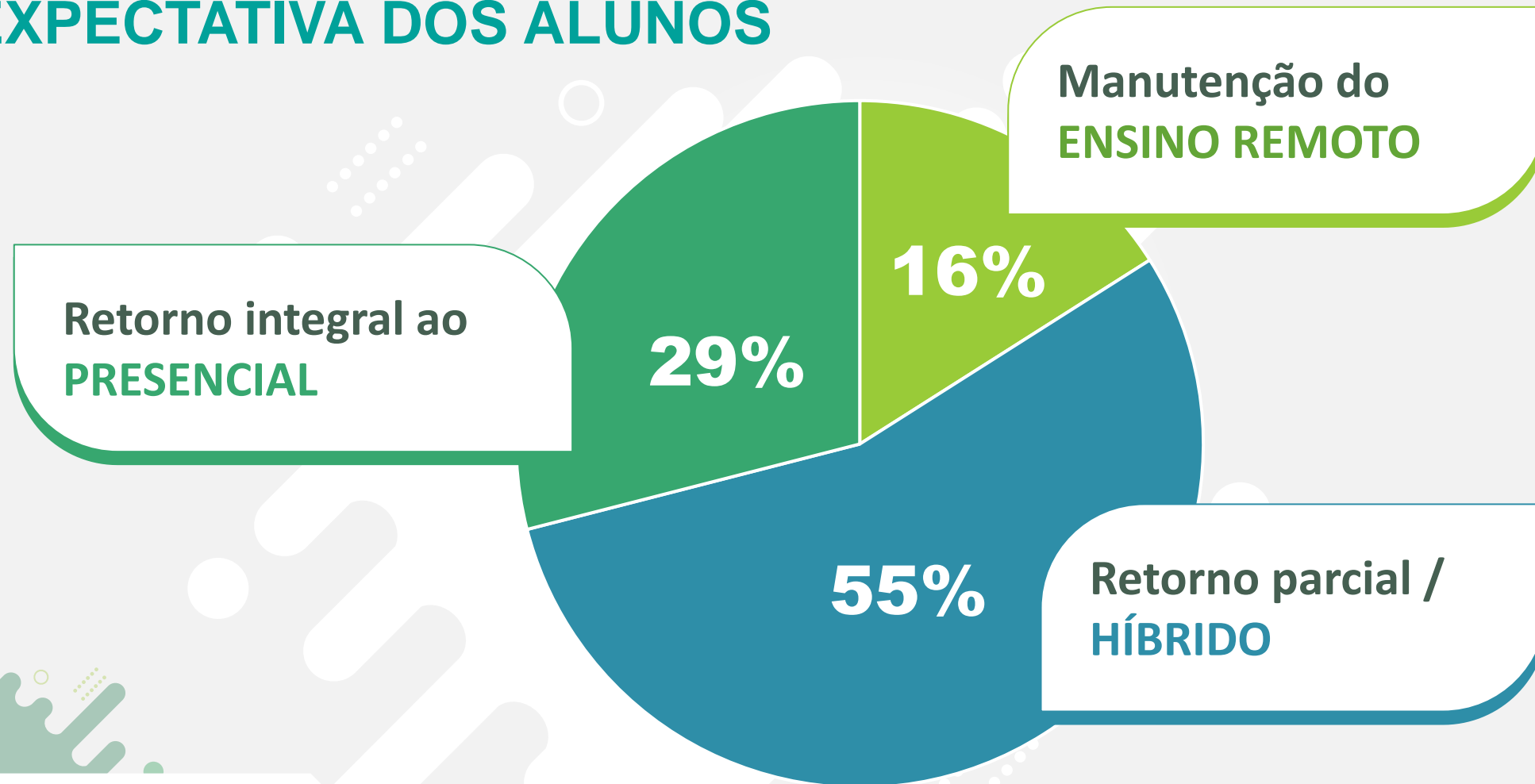


Experiência do aluno com o EAD



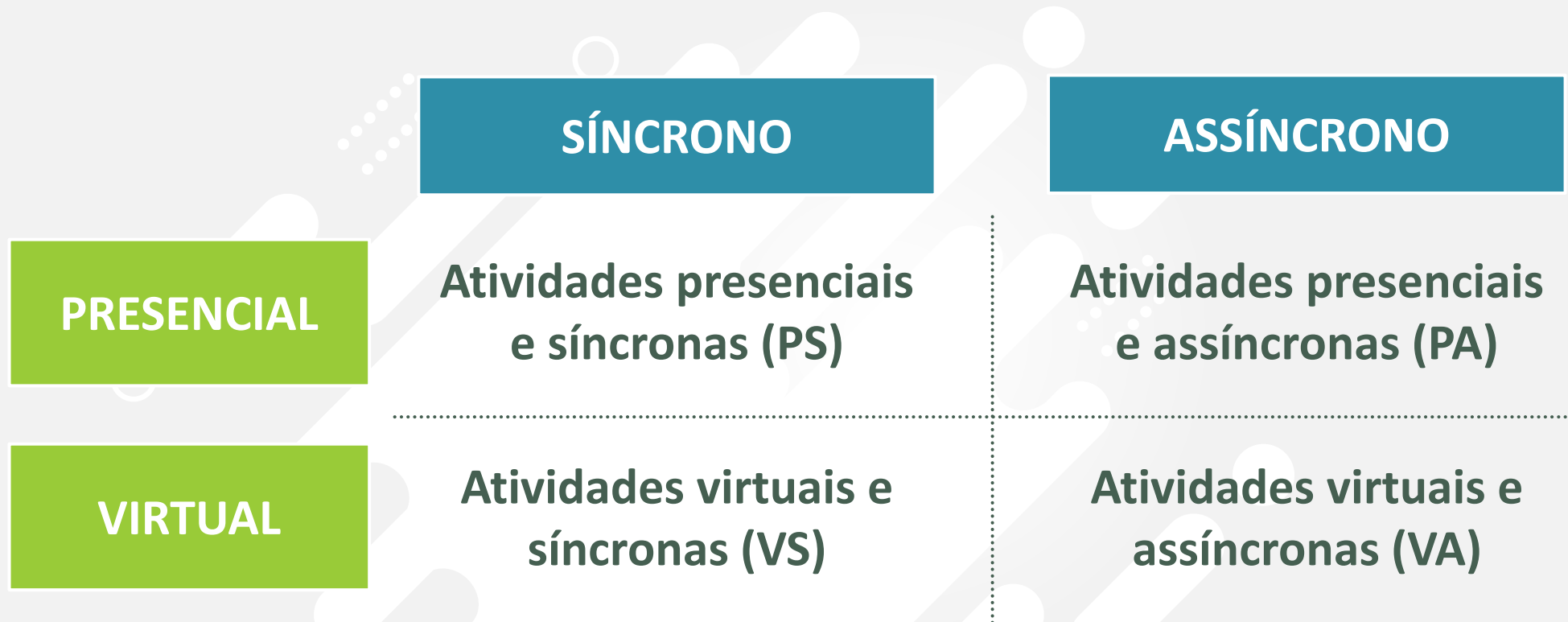
VOLTA ÀS AULAS

EXPECTATIVA DOS ALUNOS



Fonte: Observatório da Educação
Superior: análise dos desafios para
2021 - 4ª edição (abmes.org.br)

QUADRANTES DA EDUCAÇÃO HÍBRIDA



Artigo: [Educação híbrida e os novos quadrantes do ensino e da aprendizagem](#) (Celso Niskier)

FIM DA DICOTOMIA PRESENCIAL X EAD

EDUCAÇÃO MEDIADA POR TECNOLOGIA

1

Possibilidade de aulas remotas até 2022 ou enquanto durarem as restrições decorrentes do enfrentamento da pandemia;

2

Credenciamento único com a utilização de comissão única de forma dialogada com as IES em credenciamento;

3

Concessão de credenciamento temporário para as IES que adaptaram sua oferta durante a pandêmica, permitindo inclusive a abertura de polos; e

4

Extinção da separação da oferta de educação por modalidades permitindo que as IES possam organizar por disciplinas, atividades ou projetos distribuídos em um ou mais quadrantes híbridos
