



PREFEITURA DE
MARICÁ

TRANSPORTE PÚBLICO **TARIFA ZERO**



MARICÁ IMPLEMENTA O TRANSPORTE PÚBLICO **TARIFA ZERO**

Em 11 de setembro de 2014, a cidade de Maricá viveu um marco histórico na área da mobilidade urbana.

O projeto inovador de ônibus com tarifa zero saiu do papel e se tornou realidade, com a inauguração da **Empresa Pública de Transportes (EPT)**.

Essa iniciativa pioneira representou uma verdadeira revolução na vida dos cidadãos, ao democratizar o acesso ao transporte público e transformar a forma como as pessoas se locomovem pela cidade.



MARICÁ LIDERA ENTRE AS 137 CIDADES COM TARIFA ZERO NO BRASIL, COM MAIS DE 3,5 MILHÕES DE EMBARQUES POR MÊS.



1	Teresina	PI
2	Caucaia	CE
3	Canoas	RS
4	Magé	RJ
5	Itaboraí	RJ
6	Luziânia	GO
7	Maricá	RJ
8	Ibirité	MG
9	São Caetano do Sul	SP
10	Itapetininga	SP
11	Paranaguá	PR
12	Balneário Camboriú	SC
13	Sorriso	MT
14	Formosa	GO
15	Ituiutaba	MG
16	Assis	SP
17	Japeri	RJ
18	Cacoal	RO
19	São João del Rei	MG
20	Itapeva	SP
21	Picos	PI
22	Aquiraz	CE
23	Cianorte	PR
24	Eusébio	CE
25	Lins	SP
26	Araranguá	SC
27	Irati	PR
28	Monte Mor	SP

29	Tupã	SP
30	Mariana	MG
31	Penápolis	SP
32	Batatais	SP
33	Porto Feliz	SP
34	Pirapora	MG
35	Santa Isabel	SP
36	Guapimirim	RJ
37	Piedade	SP
38	Campo Belo	MG
39	Lagoa da Prata	MG
40	Parobé	RS
41	Arthur Nogueira	SP
42	Leopoldina	MG
43	Vargem Grande Paulista	SP
44	Jales	SP
45	Palmas	PR
46	Monte Carmelo	MG
47	Casimiro de Abreu	RJ
48	Santa Cruz do Rio Pardo	SP
49	Capão Bonito	SP
50	São Lourenço	MG
51	Cerquilha	SP
52	Itararé	SP
53	Mata de São João	BA
54	Paracambi	RJ
55	Arcos	MG
56	Matinhos	PR

57	São Fidélis	RJ
58	Brumadinho	MG
59	Ouro Branco	MG
60	Caeté	MG
61	Sarzedo	MG
62	Rio Branco do Sul	PR
63	Agudos	SP
64	Machado	MG
65	São João da Barra	RJ
66	Tietê	SP
67	Piumhi	MG
68	São Joaquim de Bicas	MG
69	Portão	RS
70	Pitanga	PR
71	Forquilha	SC
72	Ivaiporã	PR
73	Ibaté	SP
74	Garopaba	SC
75	Itaperuçu	PR
76	Tanguá	RJ
77	Guararema	SP
78	Claudio	MG
79	Balneário Piçarras	SC
80	Ibaiti	PR
81	Conchal	SP
82	Costa Rica	MS
83	Bombinhas	SC
84	São José da Lapa	MG

85	Ilha Solteira	SP
86	Quatro Barras	PR
87	Sta. Rita do Passa Quatro	SP
88	Taquarituba	SP
89	Dois Córregos	SP
90	Goiás	GO
91	Carambei	PR
92	Ribas do Rio Pardo	MS
93	Santo Antônio de Posse	SP
94	Abaeté	MG
95	Muzambinho	MG
96	Araçariguama	SP
97	Silva Jardim	RJ
98	Conceição de Macabu	RJ
99	Tambaú	SP
100	Três Barras	SC
101	Cantagalo	RJ
102	Wenceslau Braz	PR
103	Potirendaba	SP
104	Morretes	PR
105	Nazaré Paulista	SP
106	Anicuns	GO
107	Antonina	PR
108	Mendes	RJ
109	Governador Celso Ramos	SC
110	Carmo	RJ
111	Alumínio	SP
112	Macatuba	SP

113	Faxinal	PR
114	Mario Campos	MG
115	São Lourenço da Serra	SP
116	Holambra	SP
117	Conchas	SP
118	Clevalândia	PR
119	Presidente Kennedy	ES
120	Itaporanga	SP
121	Morungaba	SP
122	Itatiaiuçu	MG
123	Ilha Comprida	SP
124	Dores do Indaiá	MG
125	Arceburgo	MG
126	Com. Levy Gasparian	RJ
127	Belo Vale	MG
128	Aruanã	GO
129	Dourado	SP
130	São José da Barra	MG
131	São Sebastião do Alto	RJ
132	Pedro Osório	RS
133	Ijaci	MG
134	Jeceaba	MG
135	Palma	MG
136	Dom Silvério	MG
137	Santana do Deserto	MG

EVOLUÇÃO DO SISTEMA



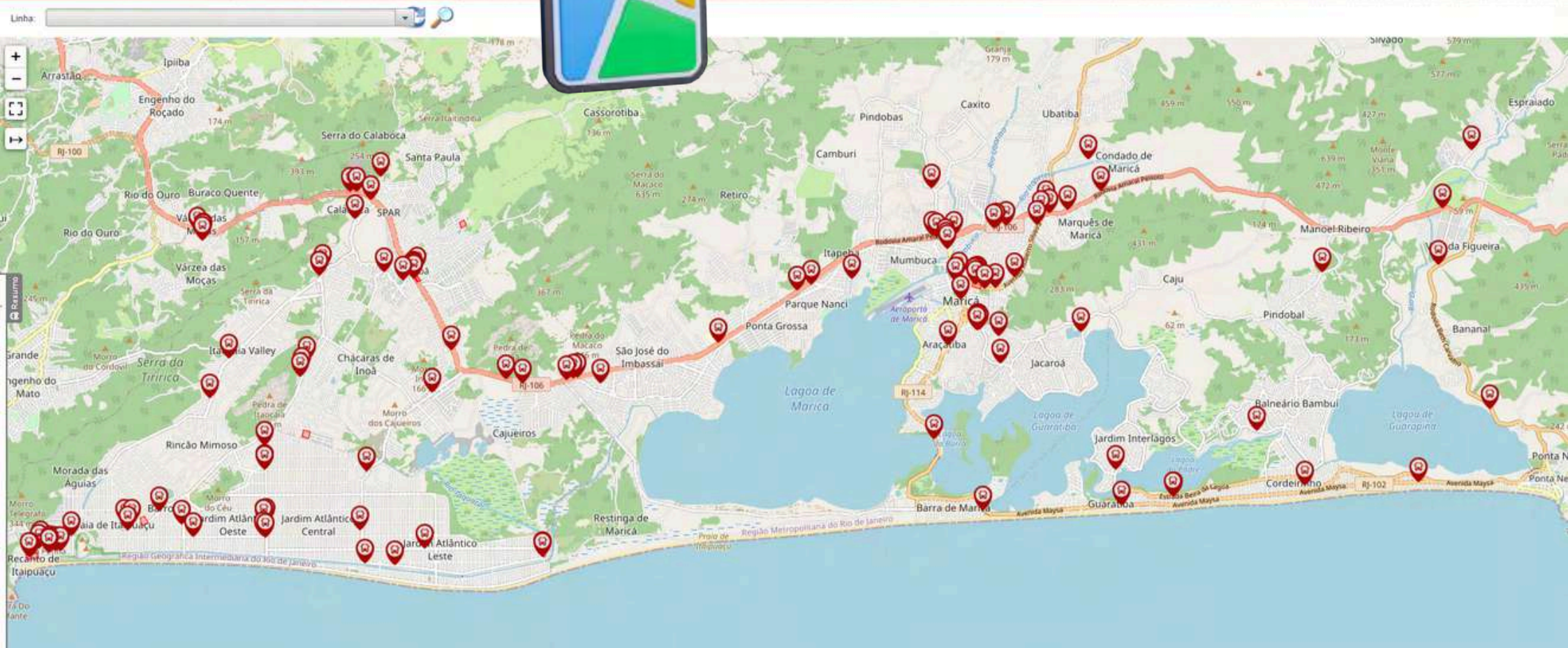
PREFEITURA DE
MARICÁ





SEGURANÇA E TECNOLOGIA

Todos os coletivos dispõem de ar-condicionado, GPS e câmeras de monitoramento à prova d'água e com visão noturna.





ECONOMIZÔMETRO

Cerca de **20% da renda mensal familiar** era gasto com transporte, e esse valor, que a população maricaense deixou de pagar em passagens de ônibus, é automaticamente reinvestido na economia local.

TOTAL ECONOMIZADO

2022	R\$ 161.862.635,70
-------------	---------------------------

2023	R\$ 208.591.338,24
-------------	---------------------------

2024	R\$ 209.208.827,24
-------------	---------------------------

2025	R\$ 143.291.479,23
-------------	---------------------------

ATÉ SETEMBRO



EPT
EMPRESA PÚBLICA DE TRANSPORTES

PREFEITURA DE
MARICÁ



DO ORÇAMENTO À MOBILIDADE:

QUANTO MARICÁ INVESTE PARA GARANTIR TARIFA ZERO DE QUALIDADE

EXERCÍCIOS	PERCENTUAL INVESTIDO DO ORÇAMENTO DO MUNICÍPIO
2021	1,50%
2022	1,63%
2023	2,04%
2024	1,95%

FONTE: RELATÓRIOS DA LEI DE RESPONSABILIDADE FISCAL
[HTTPS://WWW.TCERJ.TC.BR/PORTALNOVO/PAGINA/RELATORIOS-LRF](https://www.tcerj.tc.br/portalnovo/pagina/relatorios-lrf)

DESENVOLVIMENTO E FORTALECIMENTO DA ECONOMIA

Criação de Novas Empresas

	Micro	Pequena	MEI
2014	341	26	1200
2019	369	51	1331
2023	562	122	14397
TOTAL	3.762	664	34.975

Arrecadação de ISS

2014	R\$ 27.382.075,63
2019	R\$ 54.913.327,38
2023	R\$ 120.949.177,75
2024	R\$ 155.590.006,98

População estimada

2014	127.461 habitantes
2024	211.986 habitantes

Fonte: Censo IBGE



PLANO DE MOBILIDADE MARICÁ



A EPT esteve presente desde a primeira audiência pública, disponibilizando sua equipe para garantir um envolvimento ativo com o objetivo de contribuir para a construção de documentos consistentes. Esses documentos estabelecem metas, diretrizes e ações prioritárias para a mobilidade de pessoas e cargas no território municipal, com ênfase nos modos de transporte coletivo (ônibus) e nos meios não motorizados, como bicicletas e deslocamentos a pé.

DESLOCAMENTOS POR MEIO DE TRANSPORTE UTILIZADO

Ônibus municipal	42,1%
Ônibus fretado	1,4%
Bicicleta	4,6%
A pé	17,6
Automóvel (condutor)	19,7%
Automóvel (passageiro)	7,6%
Escolar	1,7%
Moto particular	3,8%
Taxi	0,1%
Aplicativo	1,4%

VANS ELÉTRICAS TARIFA ZERO



Objetivo do Projeto:

- Assumir a gestão das vans que realizam o transporte municipal coletivo de passageiros.
- Garantir a Tarifa Zero para os usuários desse modal.

Como será viabilizado:

- A EPT utilizará o mesmo modelo de subsídio adotado nos ônibus "Vermelinhos", realizando o pagamento por quilômetro rodado, fazendo a gestão e o planejamento da operação, além de fiscalizar a execução dos serviços contratados pelos permissionários.

Estratégia Operacional

- **Vans Elétricas em Linhas de Menor Fluxo:** Atuação como veículos alimentadores, garantindo acesso a áreas periféricas e de menor demanda.
- **Redirecionamento de Ônibus:** Redistribuição das linhas de maior fluxo para ônibus, otimizando a logística e atendendo melhor às áreas de maior demanda.

TARIFA ZERO E SAÚDE PÚBLICA

O TRANSPORTE GRATUITO IMPULSIONA O ACESSO A SAÚDE PÚBLICA

Com a ampliação da frota de ônibus e do número de linhas operadas pela EPT, o acesso às **27 Unidades de Saúde da Família (USF)**, distribuídas pelos quatro distritos de Maricá, tornou-se mais democrático e facilitado, gerando um aumento significativo de atendimentos.



MAIS ACESSO, MAIS CUIDADO!

Comparecimento às USF

ANTES DA TARIFA ZERO:

MENOS DE 200 MIL ATENDIMENTOS/ANO

APÓS A IMPLANTAÇÃO DA TARIFA ZERO:

342 MIL ATENDIMENTOS EM 2023

COBERTURA AMPLIADA NOS QUATRO DISTRITOS DA CIDADE

TARIFA ZERO E OS BAIRROS MAIS AFASTADOS



Redução da desigualdade territorial no acesso à saúde



Crescimento de 13% nos atendimentos em regiões periféricas.



Mais autonomia para pacientes com mobilidade reduzida e famílias sem veículo próprio.





PREFEITURA DE
MARICÁ

VERMELHINHAS

SISTEMA DE BIKES GRATUITAS
COMPARTILHADAS DE MARICÁ

MOBILIDADE ATIVA





PREFEITURA DE
MARICÁ

SISTEMA DE BICICLETAS PÚBLICAS E INCENTIVO À SAÚDE PREVENTIVA

Desde março de 2021, Maricá conta com o sistema de bicicletas compartilhadas EPT Vermelhinhas, que oferece uma alternativa fácil, prática e gratuita de deslocamento.



CANVA STORIES 2850

009

CNVFILLM

009



A **EPT** conquistou o **Selo Bicicleta Brasil 2025**, um reconhecimento nacional às instituições que promovem ações concretas para incentivar a bicicleta como meio de transporte sustentável, em alinhamento com a Política Nacional de Mobilidade Urbana.



CANVA STORIES Z850

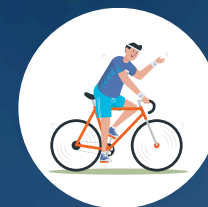
009

CNVFILLM

ACESSO GRATUITO A LAZER, DESLOCAMENTO E REABILITAÇÃO FÍSICA



REDUÇÃO
DO IMPACTO
AMBIENTAL



INCENTIVO À
ATIVIDADE FÍSICA E
QUALIDADE DE VIDA



INTEGRAÇÃO
COM OS
ÔNIBUS



LAZER ACESSÍVEL
PARA TODA
A FAMÍLIA.



EVOLUÇÃO DO SISTEMA



2021

20 ESTAÇÕES

200 BIKES

22.005
DESLOCAMENTOS

44.016
USUÁRIOS
CADASTRADOS



2022

22 ESTAÇÕES

220 BIKES

200.465
DESLOCAMENTOS

85.902
USUÁRIOS
CADASTRADOS



2023

25 ESTAÇÕES

250 BIKES

202.963
DESLOCAMENTOS

127.704
USUÁRIOS
CADASTRADOS



2024

38 ESTAÇÕES

380 BIKES

210.891
DESLOCAMENTOS

169.861
USUÁRIOS
CADASTRADOS



2025

ATÉ SETEMBRO

58 ESTAÇÕES

580 BIKES

205.543
DESLOCAMENTOS

225.109
USUÁRIOS
CADASTRADOS



**MAIS DE
1 MILHÃO
DE VIAGENS
DESDE O INÍCIO
DA OPERAÇÃO.**



VERMELHINHAS EM NÚMEROS

48

Estações
adultas

480

Bicicletas
adultas

10

Estações
infantis

100

Bicicletas
infantis

51.501

Novos usuários
(Agosto de 2025)

225.109

Usuários cadastrados

+426 Toneladas

co² não emitidas no meio ambiente



INFANTIL 18.623

Utilizações
até agosto
de 2025

10 100
Estações Bicicletas





PREFEITURA DE
MARICÁ

**O QUE
VEM
POR AÍ?**



04

**MODELOS DE
BICICLETAS
ADAPTADAS
PARA PCD'S**





1 HAND BIKE

Triciclo para usuários que são restritos ao sistema de pedal tradicional e necessitam **pedalar com as mãos**, indicado também para reabilitação e lazer.





2 TANDEM

Bicicletas que possuem dois assentos e quatro pedais. São utilizadas por **deficientes visuais**, que são acompanhados de “guias”, que controlam o guidão na parte da frente e conduzem a atividade.





3 THE DUET

Bicicleta adaptada para transportar pessoa **tetraplégica** ou com **deficiência múltipla**.





4

TRICICLO FAMÍLIA

Ideal para quem **não sabe pedalar** ou precisa de um acompanhante, o modelo permite que dois adultos pedalem juntos ou separadamente, com espaço para até duas crianças de até 6 anos no banco dianteiro.

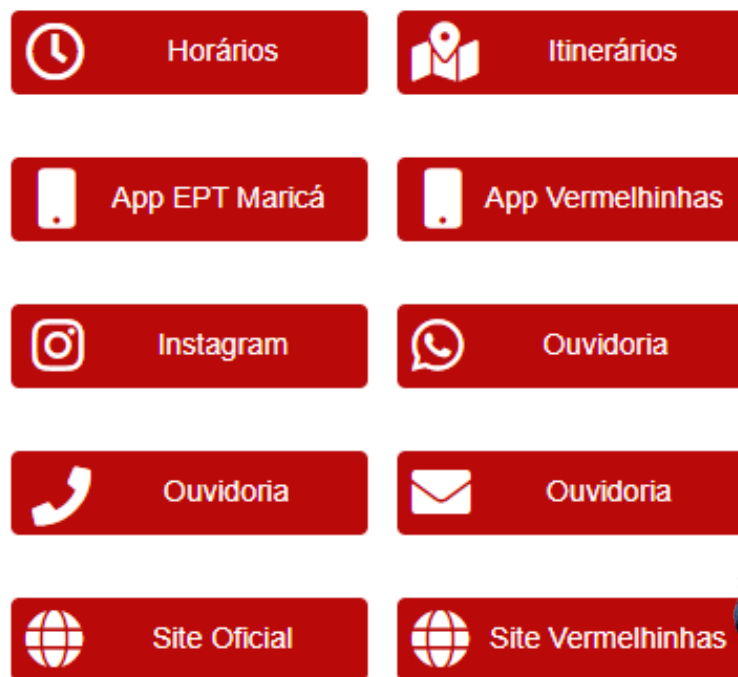


Contatos

Leia o **QR Code** e baixe os slides da apresentação.



Acesse **eptmarica.rj.gov.br/links** e conheça nossas políticas públicas.



PREFEITURA DE
MARICÁ

