

Redimensionamento da Rede de Armazéns da Conab



MINISTÉRIO DA
AGRICULTURA, PECUÁRIA
E ABASTECIMENTO



Principais motivos para a redução

- **Baixa capacidade de investimento do Governo Federal**
 - 2019 - Necessidade 70 mi X liberado 3,6 mi
- **Imóveis com média de 30 anos de idade e manutenções insuficientes**
 - Situação agravada nos últimos 11 anos
- **Desenvolvimento da infraestrutura de armazenagem no Brasil**
 - Regiões: CO e S cobertos pela Iniciativa Privada

Definição da nova rede de armazéns

Diagnóstico detalhado das Unidades

Ranking de eficiência

Estudo das necessidades das ações da Conab

Definição da Nova Rede



Definição da nova rede de armazéns

Diagnóstico detalhado da situação de cada armazém, a sua atuação nas políticas e programas, além de aspectos técnicos, estruturais e financeiros.

Unidades de Café	Unidades de Abastecimento	Unidades de Suprimento
Déficit de armazenagem na microrregião	Índice médio anual de venda de milho ProVB	Déficit de armazenagem na microrregião
Produção de café na microrregião	Quantidade de produtores atendidos pelo ProVB	Produção de grãos na microrregião
Taxa média de crescimento anual da produção de café na microrregião	Número de municípios atendidos pelo ProVB	Taxa média de crescimento anual da produção de grãos na microrregião
Estoque médio de grãos armazenados na microrregião	Produção anual de milho na microrregião	Média anual de estoque público de grãos na microrregião
Taxa média de ocupação do armazém	Número médio de famílias atendidas (cestas básicas)	Capacidade estática credenciada
Faturamento com serviços de terceiros	Relação média entre o custo operacional sem despesa de pessoal/tonelada movimentada	Índice de ocupação no armazém
Capacidade estática credenciada na região produtora de café		Faturamento com serviços de terceiros
		Tempo de retorno para investimento em reforma

Definição da nova rede de armazéns

Ranking de acordo com metodologia estatística e **critérios técnicos** que avaliaram a **eficiência** de cada Unidade, segundo as necessidades das políticas e programas desenvolvidos pela Conab.

Para a justa comparação entre os armazéns, foram feitos grupos delimitados pelas suas características e objetivo **principal**:

- **Abastecimento** – Localizados próximos à zonas de consumo; menor porte; e alto fluxo de produto. Atendimento: **ProVB e ADA**
- **Café** – Localizados em zonas produtoras de café. Atendimento: **PGPM Café**, ProVB, ADA, prestação de serviços.
- **Suprimento** – Localizadas em regiões de forte produção de grãos; maior porte; e equipadas para operações de recebimento de produto da fazenda. Atendimento: **PGPM**; ProVB (suprimento); prestação de serviços.



Definição da nova rede de armazéns

Estudo das Necessidades das Ações da Conab - Capacidade estática mínima que proporcione segurança às políticas públicas e programas. Envolveu o cruzamento das informações produzidas e posicionamentos das áreas:

- Área de armazenagem
- Área de Política Agrícola
- Superintendências Regionais
- Área de Programas Sociais
- Direcionamento do Executivo Federal



250 mil toneladas – Unidades de Suprimento

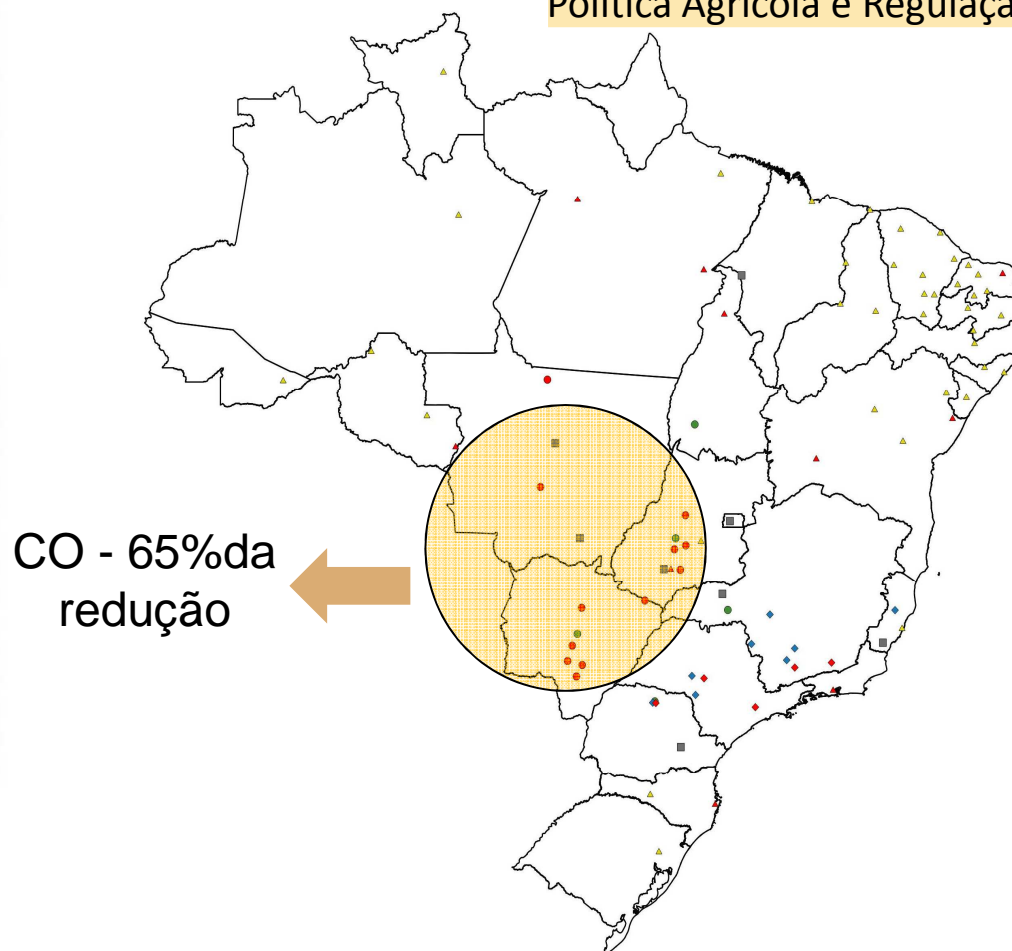
250 mil toneladas – Unidades de Abastecimento

300 mil toneladas - Unidades de Café

Definição da nova Rede

Nova Rede de Armazéns Conab

Total	65
Políticas Sociais e de Abastecimento	46
Política Agrícola e Regulação	19



Concentração de recursos financeiros e esforços para a atuação em regiões onde a iniciativa privada não alcança, como no NE.

Operações e Abastecimento Otimização da rede armazenadora

**-11,5
milhões/ano**



+ 44 milhões
de receita
estimada com
as vendas

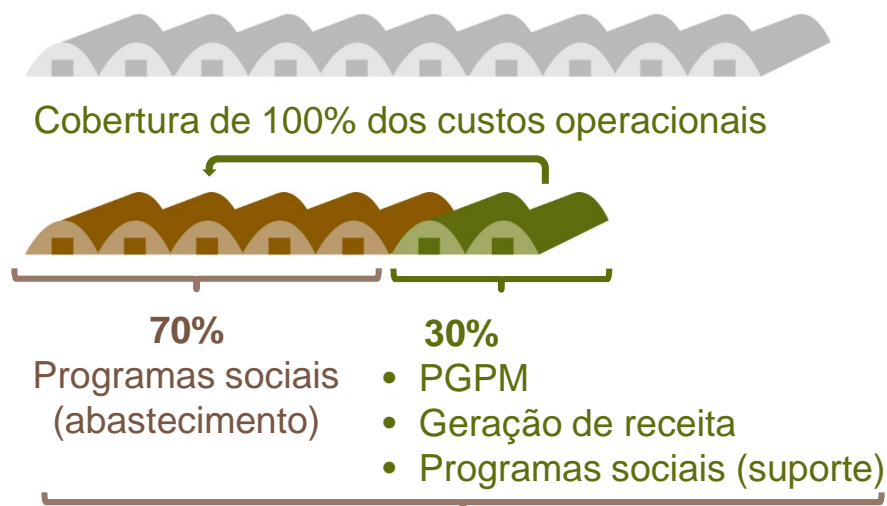
92 armazéns

↓ -29%

65 Unidades
de negócio



Reavaliação
quantitativa periódica



**Aumento significativo
da utilidade pública dos
imóveis (+ eficiência)**

- PGPM e demais ações da Conab
- Abastecimento
- Prestação de serviços de armazenagem
- Coleta de dados
- Difusão de informações
- Vitrine tecnológica
- Suporte à pesquisa aplicada
- Suporte à comercialização (pequeno e médio produtor)
- Escritórios negociais avançados



Obrigado!



MINISTÉRIO DA
AGRICULTURA, PECUÁRIA
E ABASTECIMENTO

