

Perspectivas do Pré-Sal

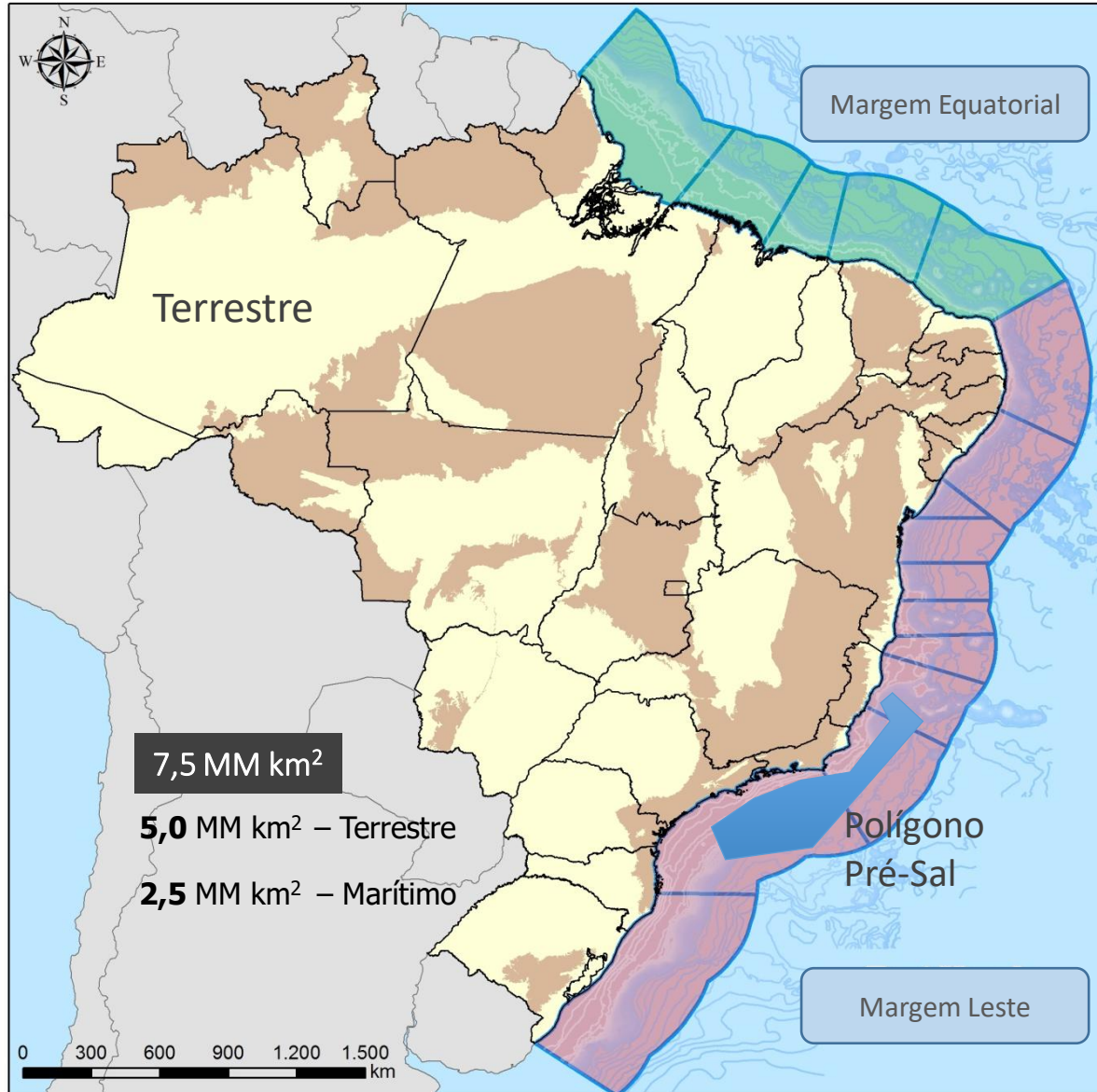
Marcelo Castilho

Superintendente de Desenvolvimento e Produção

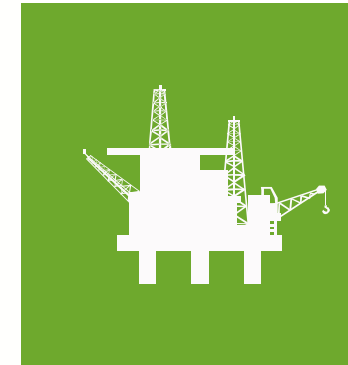
ANP/DIR-1/SDP

Julho, 2019

Três diferentes ambientes de E & P



Terrestre



**Convencional
Marítimo**



**Pré-Sal
Marítimo**

Áreas Contratadas

- 303 Campos produtores
- 322 Blocos Exploratórios

97 Grupos

- 47 Nacionais
- 50 Estrangeiros

Menos de **5%**

das áreas sedimentares estão contratadas

Objetivo: atrair as companhias certas para cada ambiente

Pré-Sal

Conventional Marítimo

Terrestre

37 Grupos econômicos

60 Grupos econômicos

Maiores Operadores

Maiores Operadores

Especialistas em
Exploração

Especialistas em
Campos Maduros

Pequenas e medias
companhias

Especialistas em
Campos Maduros



Apoiado por empresas de serviços, fornecedores e instituições financeiras

Reservas

Boletim Anual de Reservas 2018



Reservas Provadas

15,8 Bilhões

boe

Reservas Totais

27,9 Bilhões

boe

Óleo

13.4

Bilhões bbl

Gás

369

Bilhões m³

Óleo

24.3

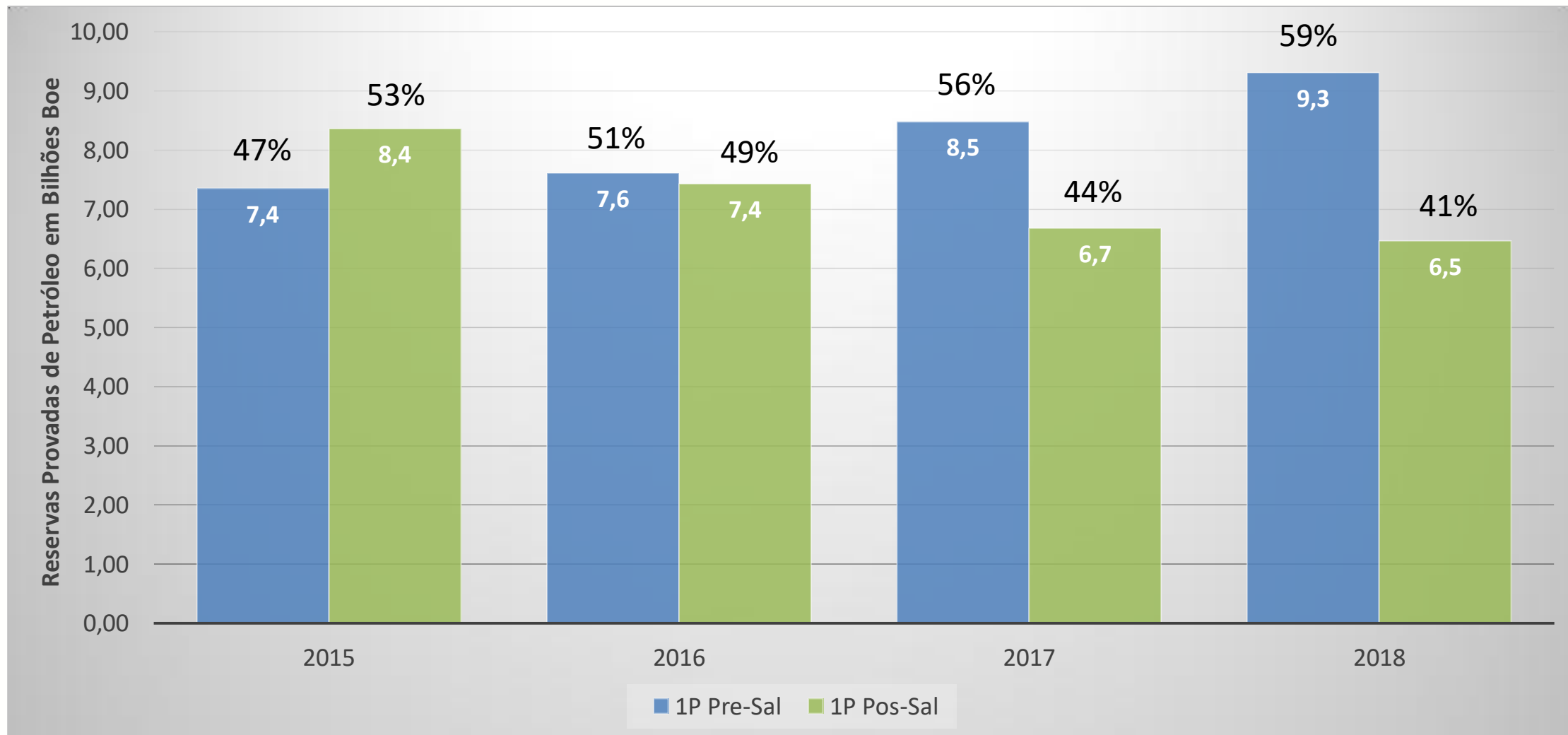
Bilhões bbl

Gás

570

Bilhões m³

Boletim Anual de Reservas 2018



Produção

3,47 MM boe/d

9º maior produtor mundial

O maior produtor de petróleo bruto em toda a região sul-americana

Maio, 2019



Óleo

2,73

MM bbl/d

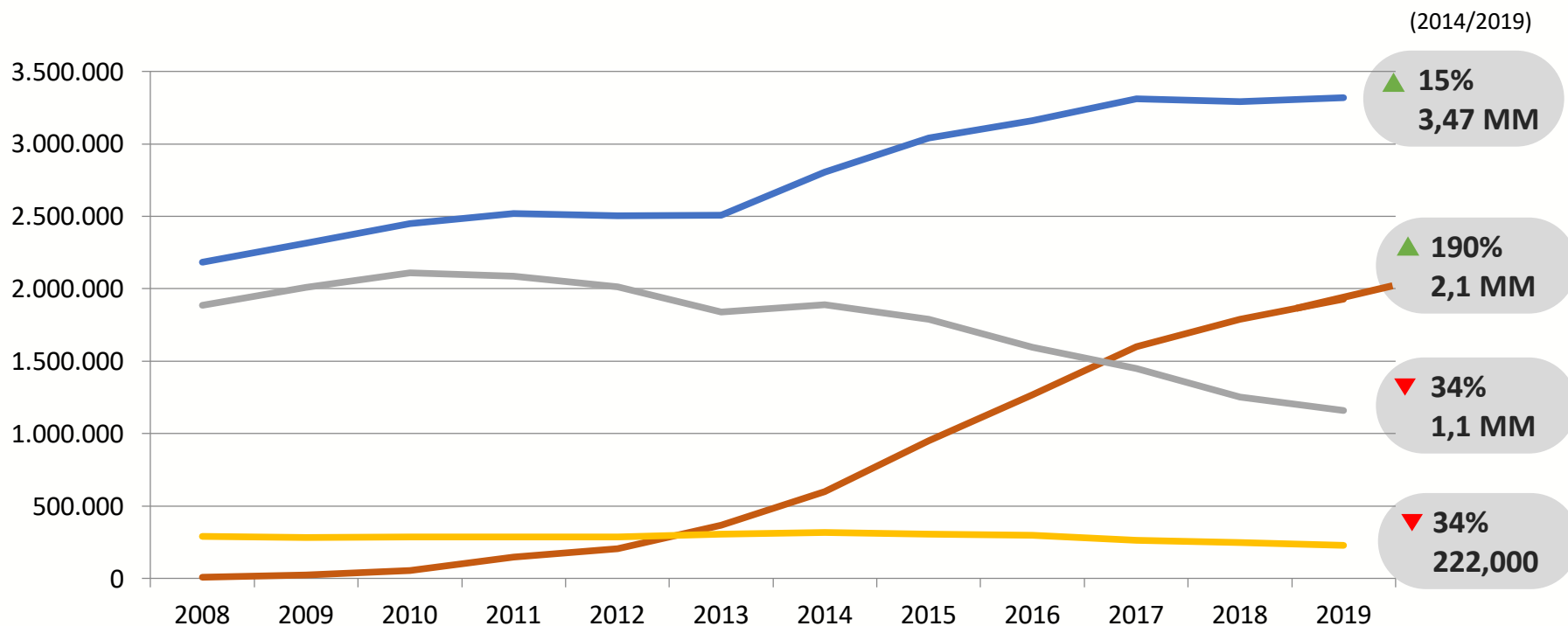
Gás

118

MM m³/d

Campos

303



Pré-Sal 61%



Pós-Sal 33%



Terrestre 6%



Produção de Petróleo



Petróleo

2,73
MM bbl/d

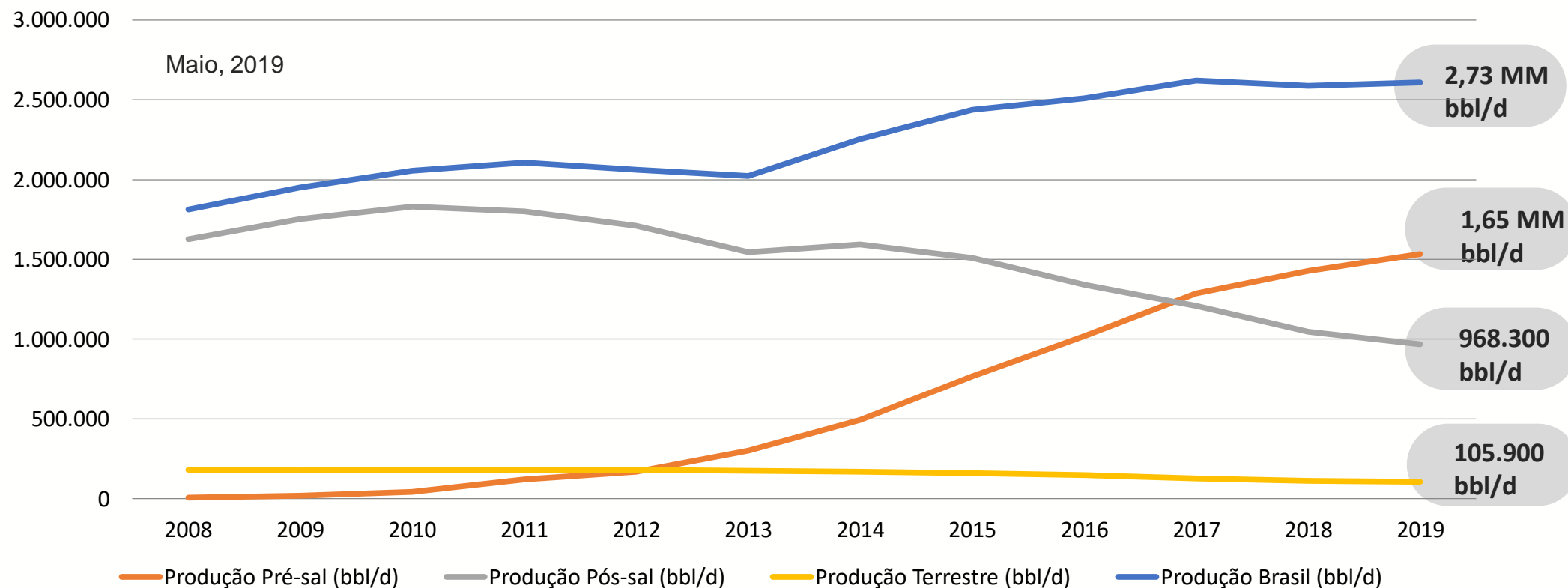
Pré-Sal

1,65
MM bbl/d

Campos

15

Pré-Sal 60%



Produção de Gás Natural

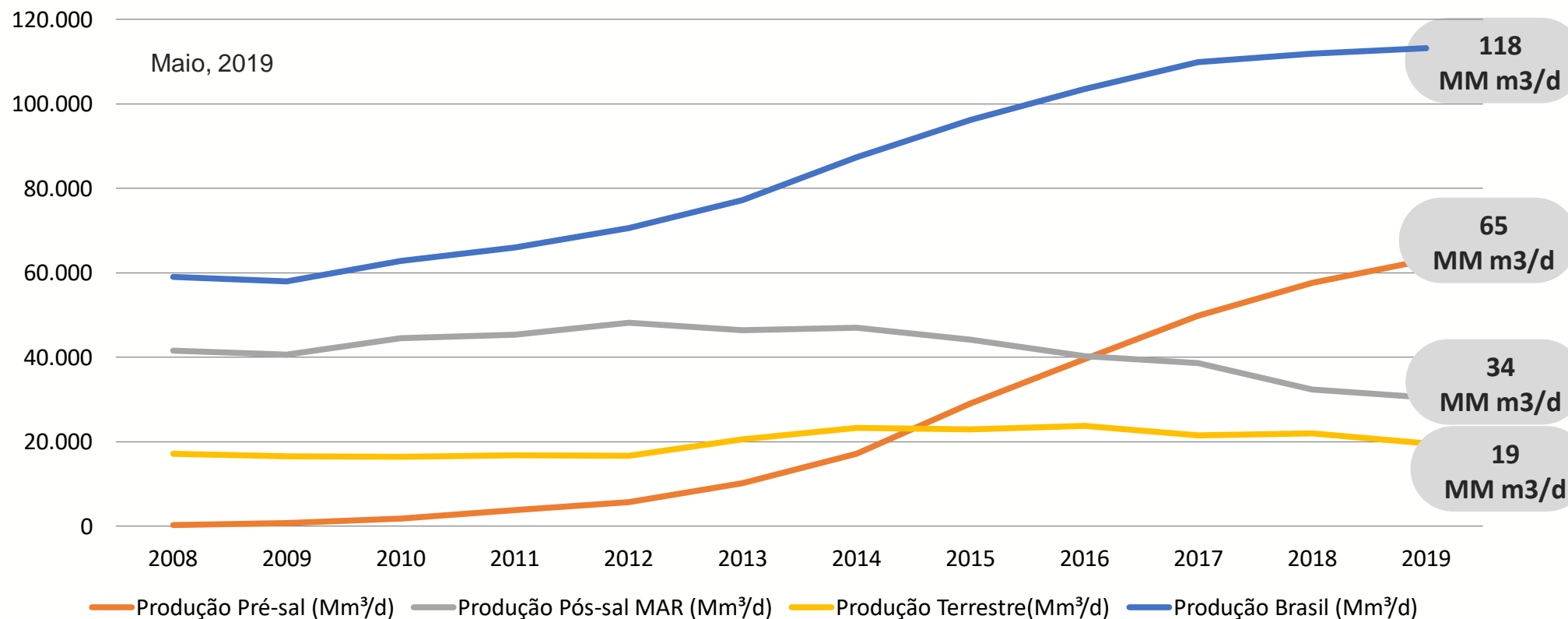


Gás
118
MM m³/d

Pré-Sal
65
MM m³/d

Campos
15
MM m³/d

Pré-Sal 55%



Produção - Poços

Óleo
2,73

MM bbl/d

+

Gás
118

MM m³/d

=

3,47

MM boe/d

Óleo Pré-Sal
1,65

MM bbl/d

+




Gás Pré-Sal
65

MM m³/d

=

Pré-Sal
2,1

MM bbl/d

Ambiente	Nº Poços Produtores	Produção (mil boe/d)	Média de produção por poço (bpd)
Pré-Sal 	97	2.106	21,711
Convencional 	545	1.145	2,100
Terrestre 	6,465	222	34

Produção – Poços do Pré-Sal por Campo



Campos
15

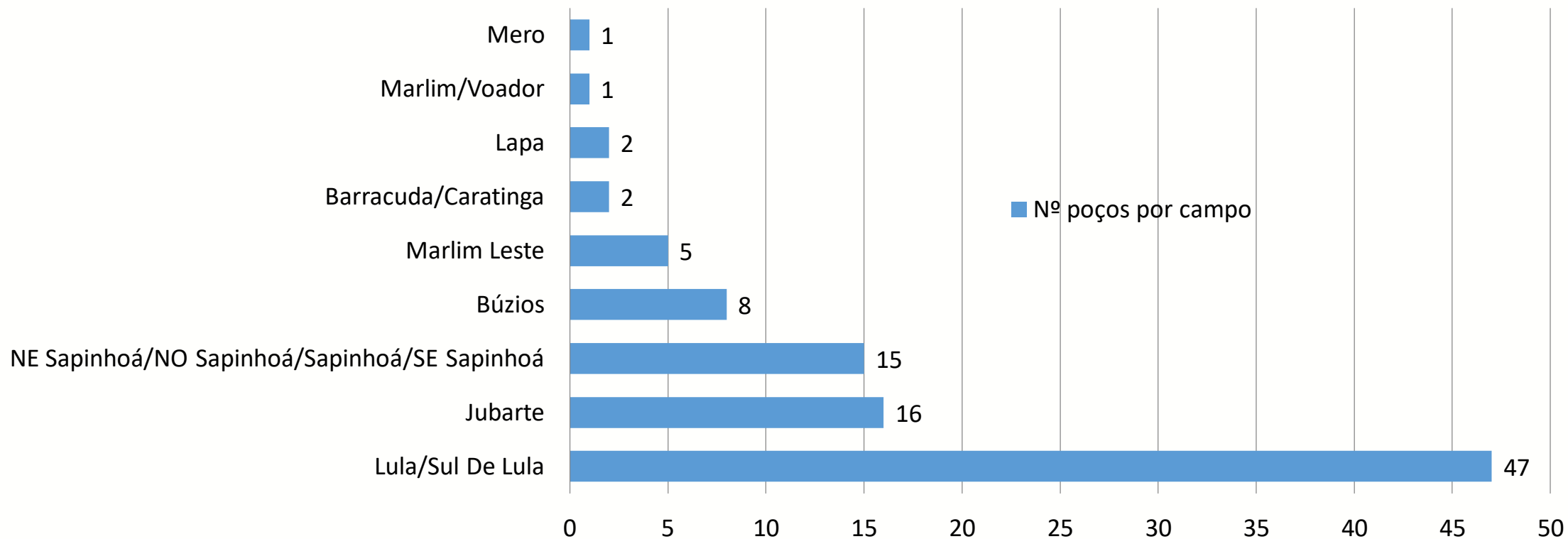
UEPs
25

Poços
97

=

Pré-Sal
2,106
MM boe/d

Nº poços por campo

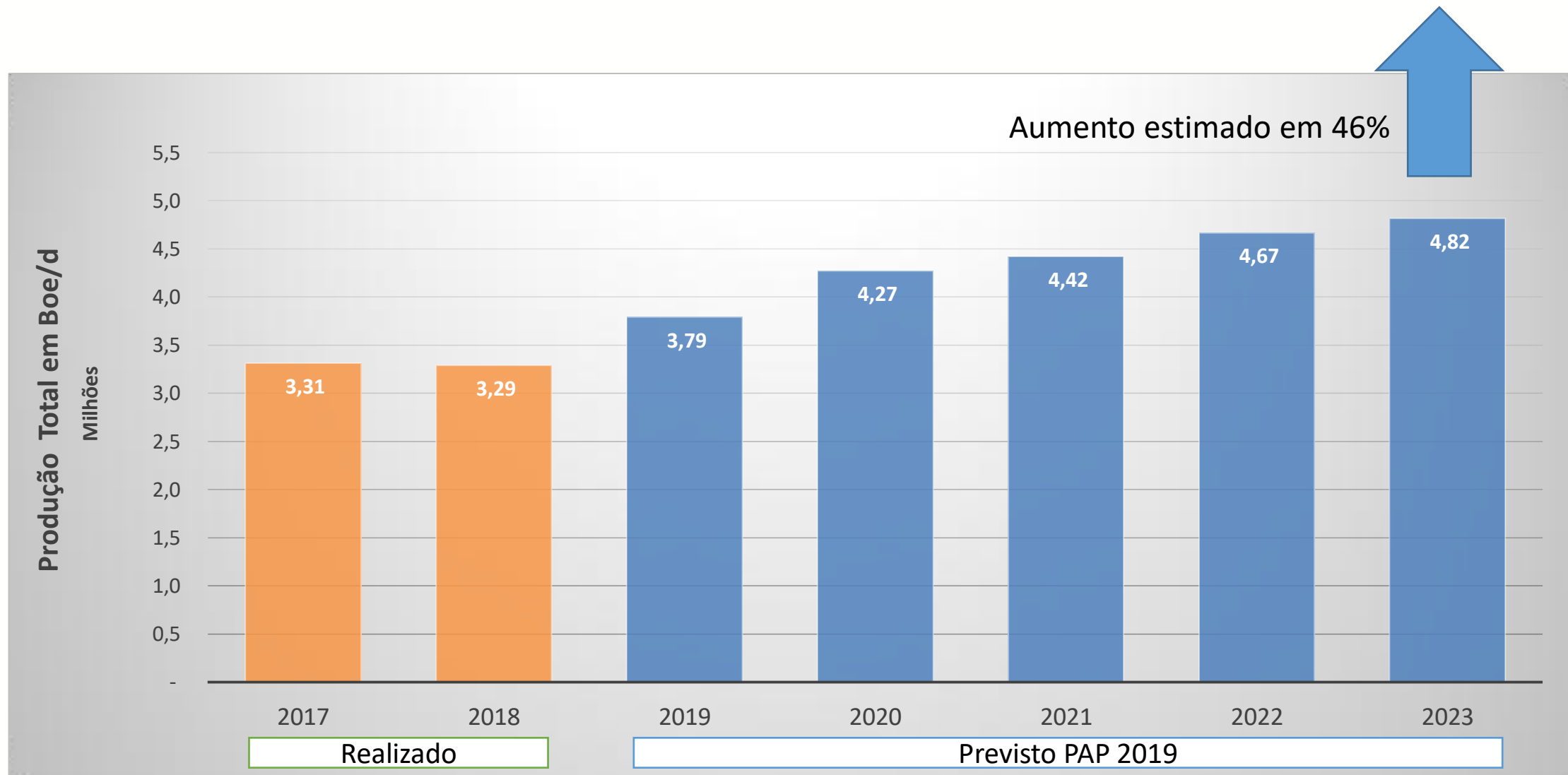


Campos	Consórcios
Lula	(Operador) - Petrobras (65) / Shell Brasil (25) / Petrogal Brasil (10)
Sapinhoá/NE Sapinhoá/NO Sapinhoá/SO Sapinhoá	(Operador) - Petrobras (45) / Shell Brasil (30) / Repsol Sinopec (25)
Búzios	(Operador) - Petrobras (100)
Jubarte	(Operador) - Petrobras (100)
Sul de Lula	(Operador) - Petrobras (100)
Lapa	(Operador) - Total E&P do Brasil (35) / Shell Brasil (30) / Repsol Sinopec (25) / Petrobras (10)
Mero	(Operador) - Petrobras (40) / Shell Brasil (20) / Total E&P do Brasil (20) / CNOOC Brasil (10) / CNOOC Petroleum (10)
Marlim Leste	(Operador) - Petrobras (100)
Barracuda/Caratinga	(Operador) - Petrobras (100)
Marlim/Voador	(Operador) - Petrobras (100)

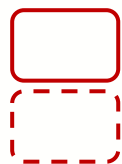
PREVISÃO - PLANO ANUAL DE PRODUÇÃO



Previsão – Produção de Óleo Equivalente

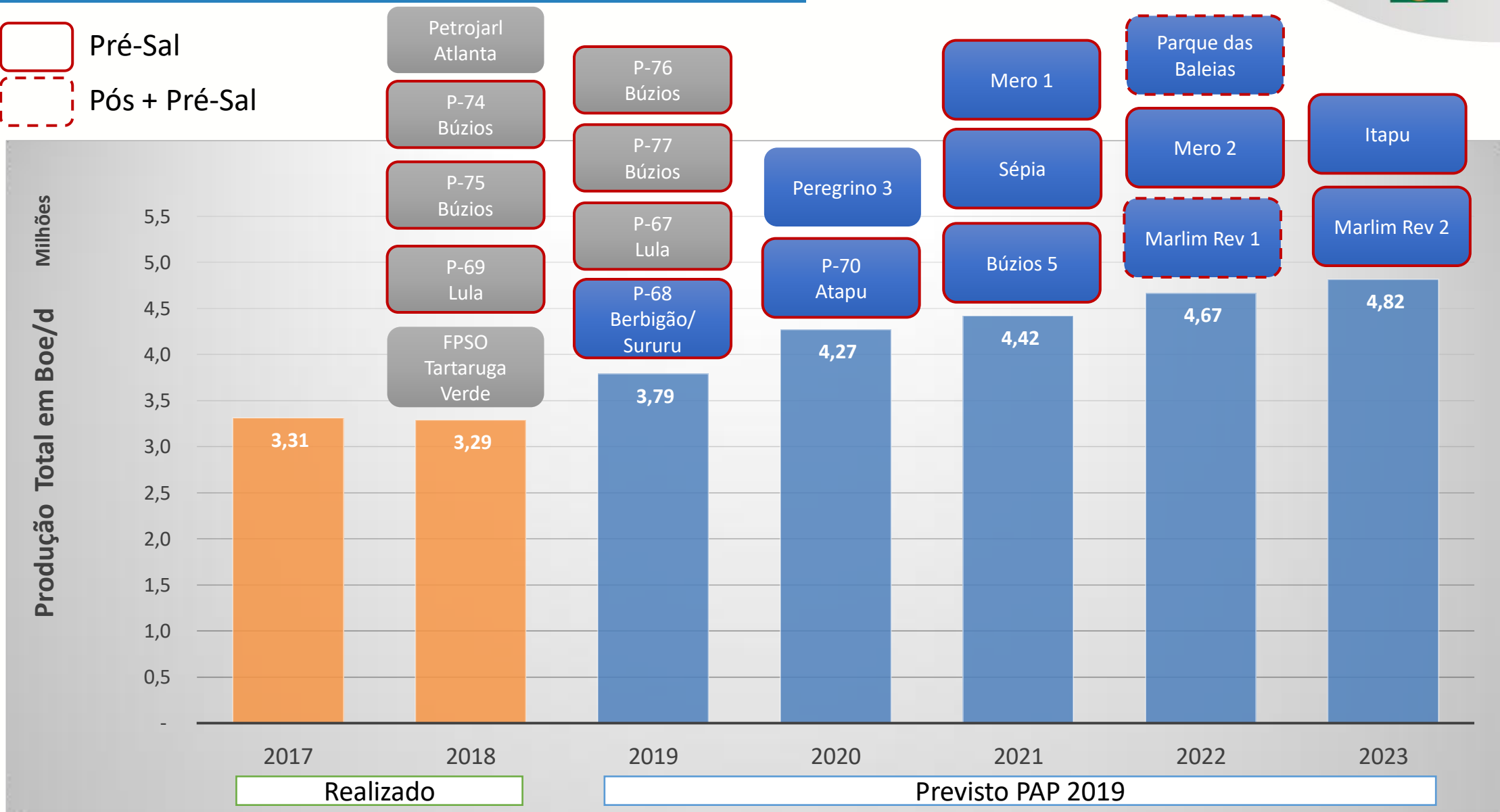


Previsão – Produção x UEPs

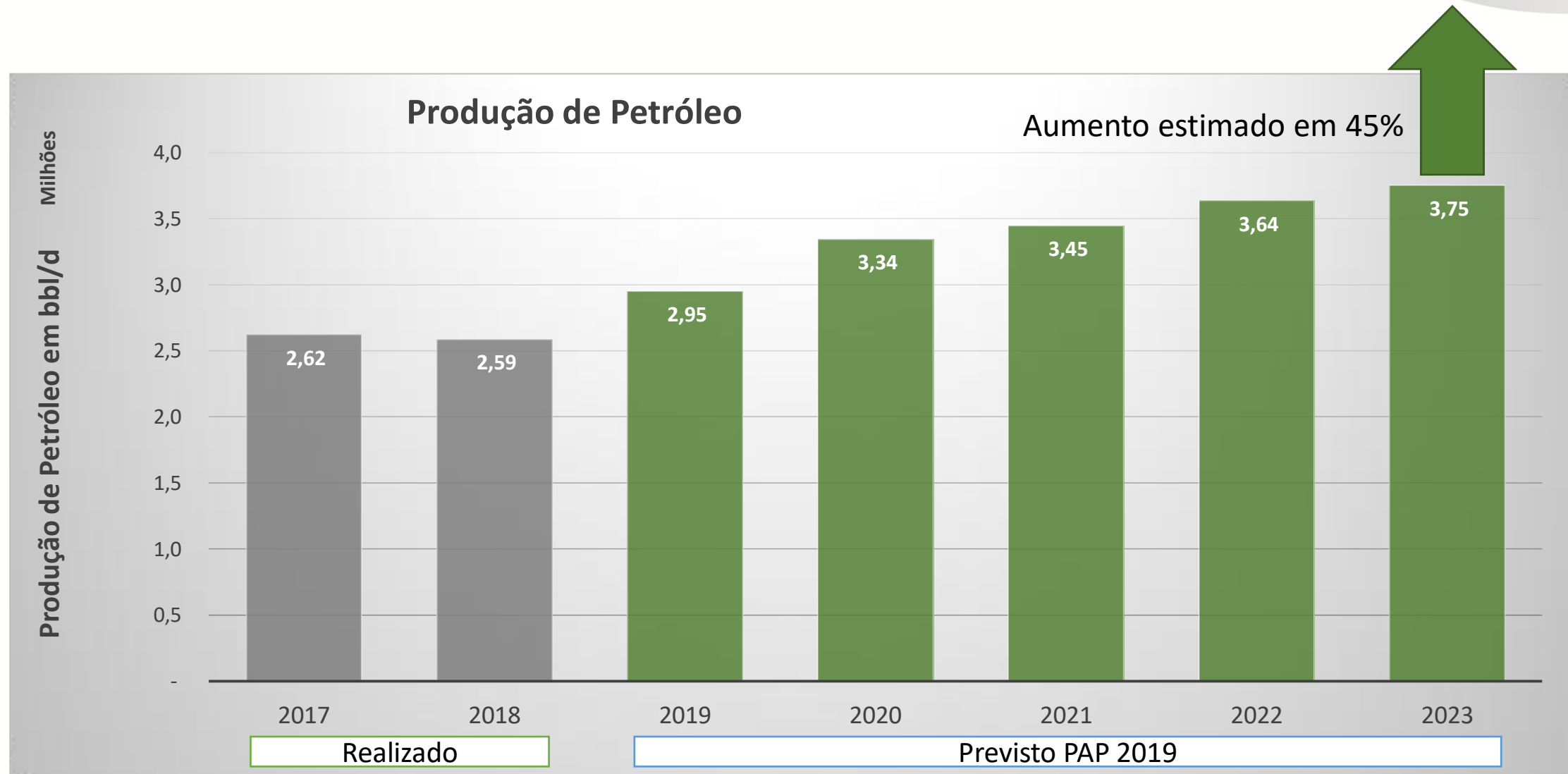


Pré-Sal

Pós + Pré-Sal

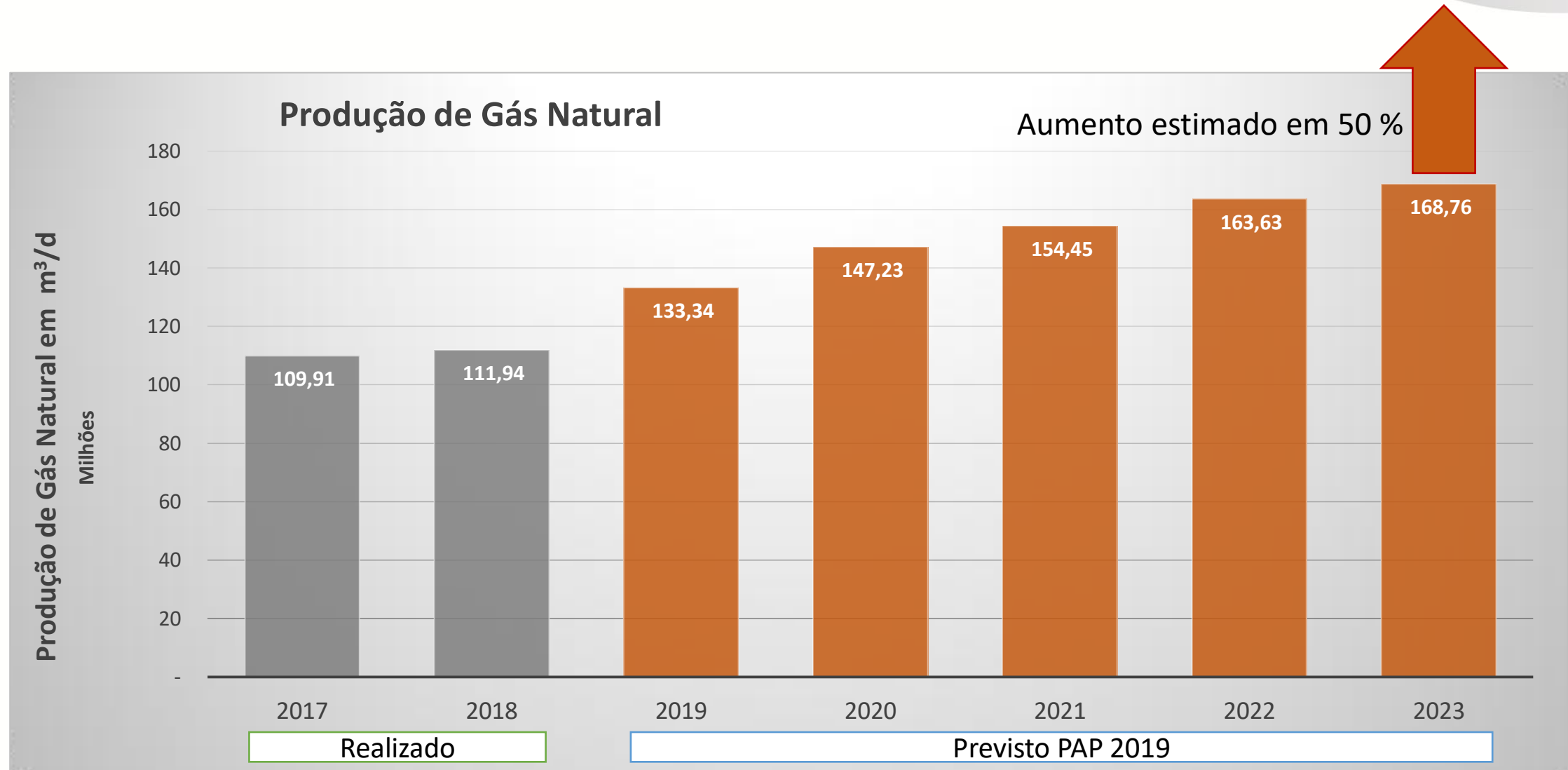


Previsão – Produção de Petróleo



Fonte: Boletim Mensal de Produção e Programa Anual de Produção 2019

Previsão – Produção de Gás Natural

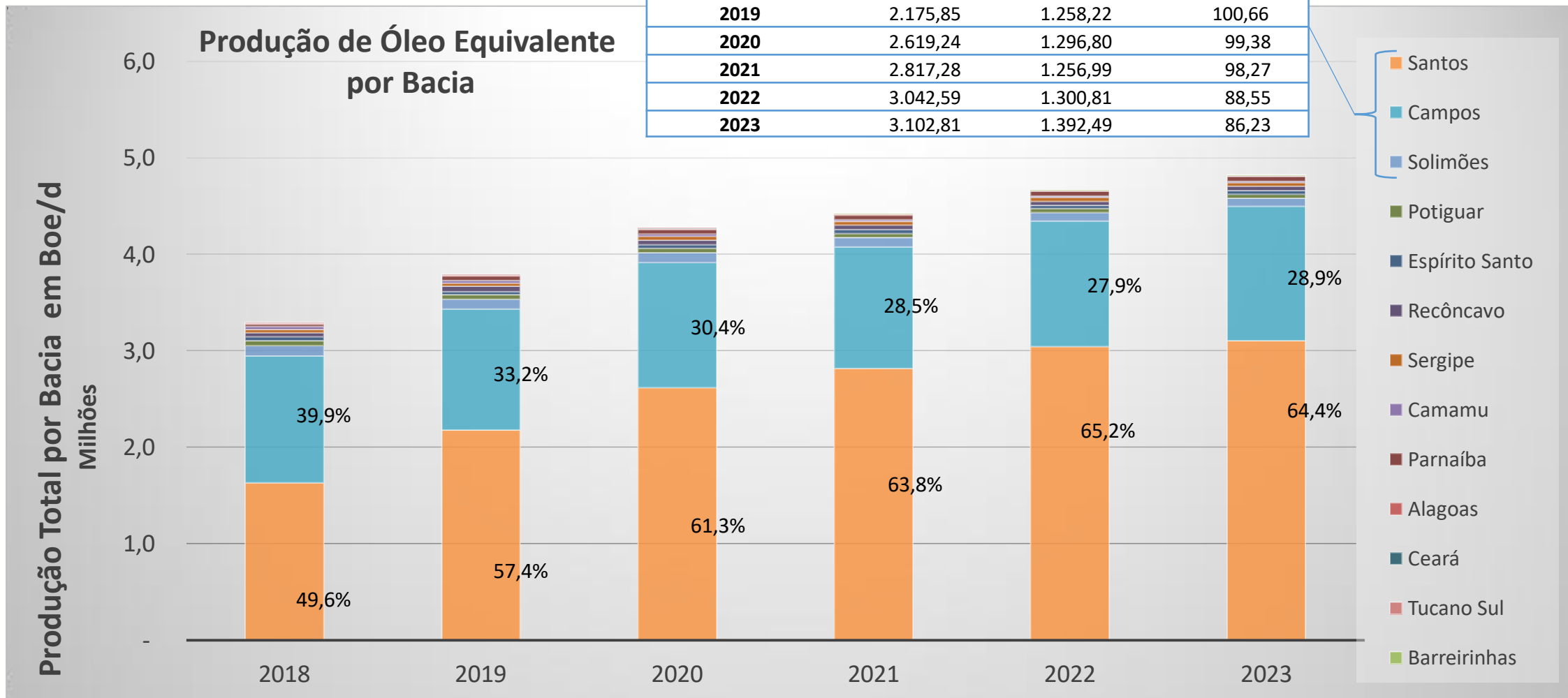


Fonte: Boletim Mensal de Produção e Programa Anual de Produção 2019

Previsão – Maiores Bacias Produtoras



Ano	Produção por Bacia em Mil Boe/d		
	Santos	Campos	Solimões
2018	1.631,19	1.313,26	110,33
2019	2.175,85	1.258,22	100,66
2020	2.619,24	1.296,80	99,38
2021	2.817,28	1.256,99	98,27
2022	3.042,59	1.300,81	88,55
2023	3.102,81	1.392,49	86,23



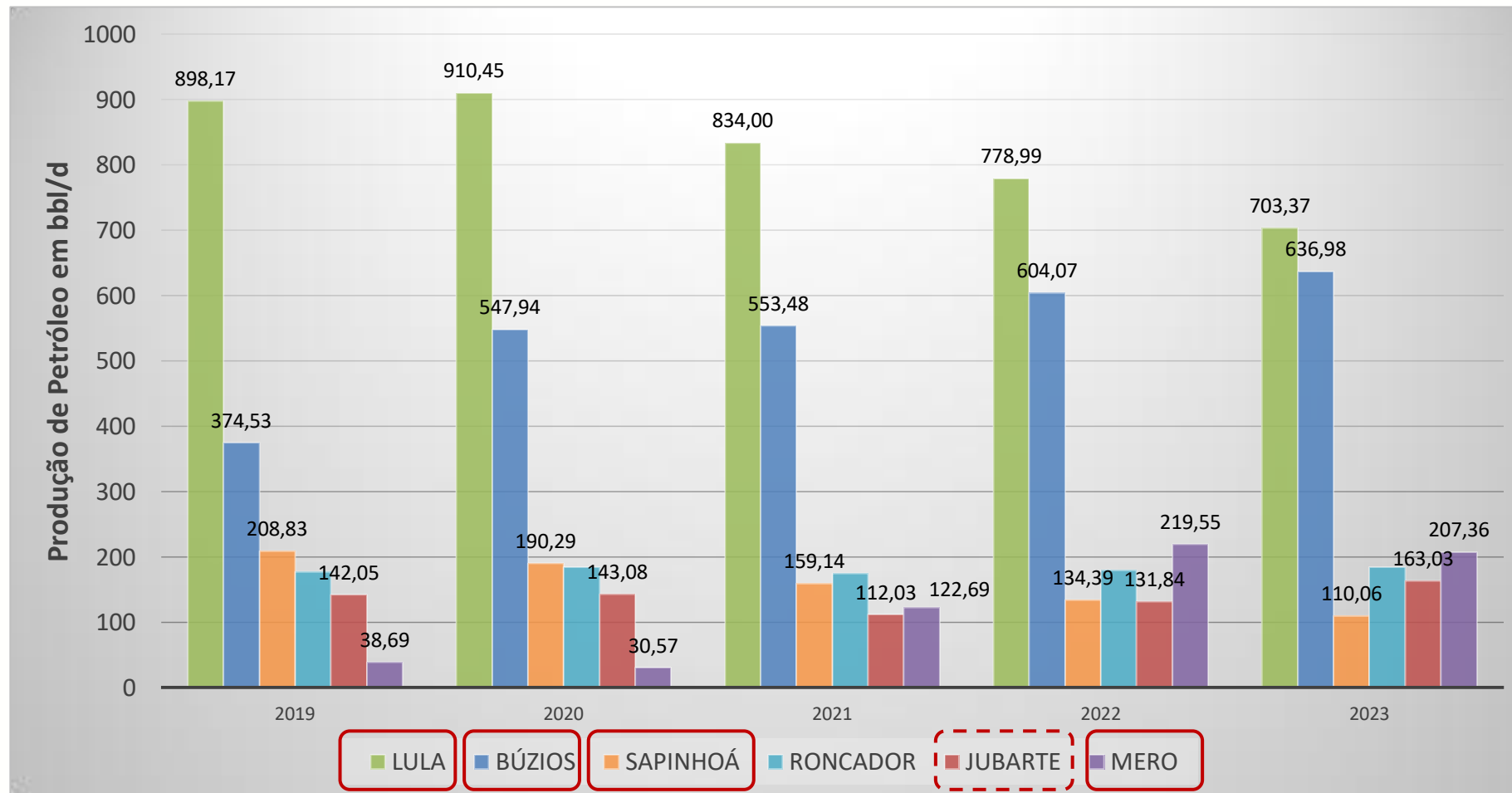
Fonte: Boletim Mensal de Produção e Programa Anual de Produção 2019

Previsão – Maiores Campos Produtores

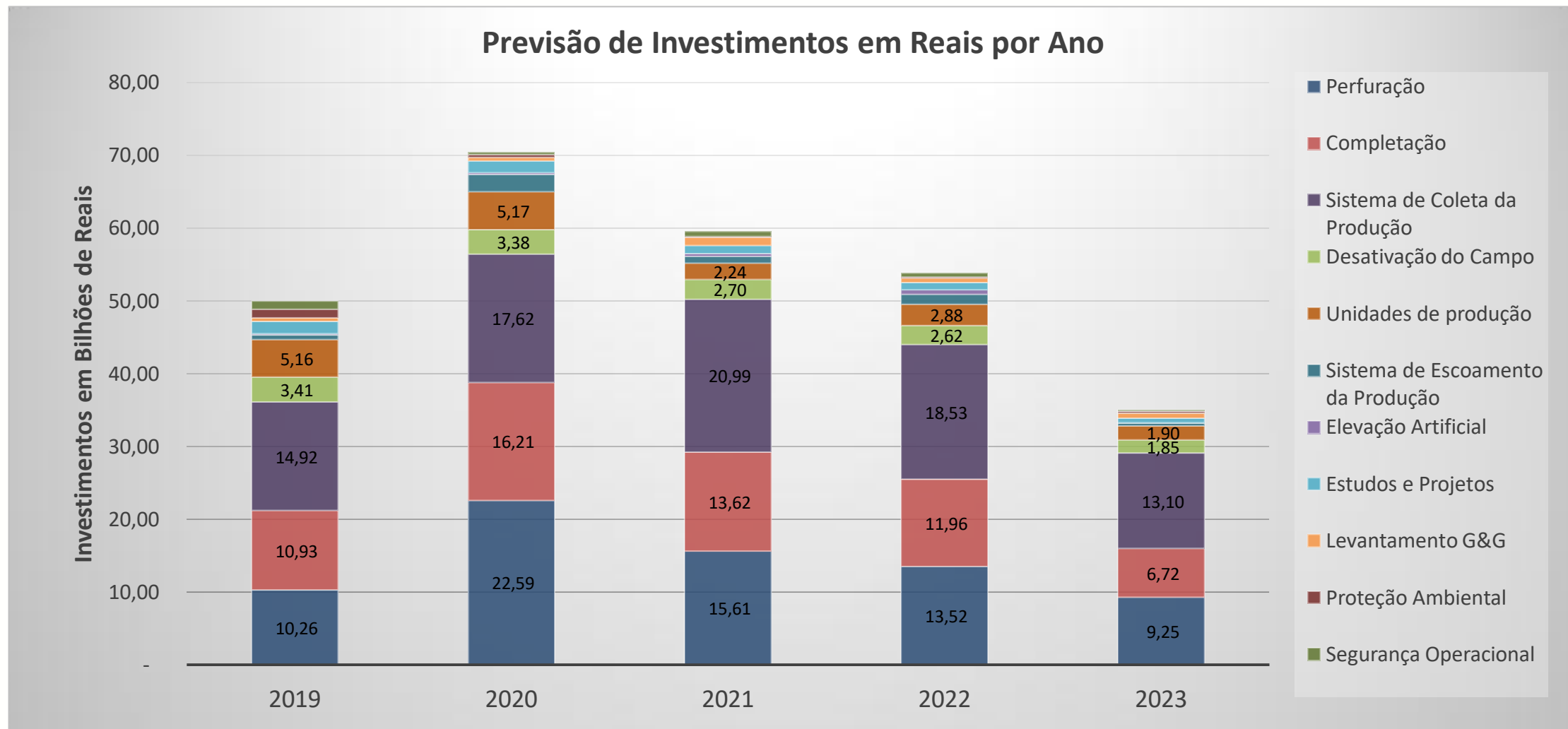


Pré-Sal

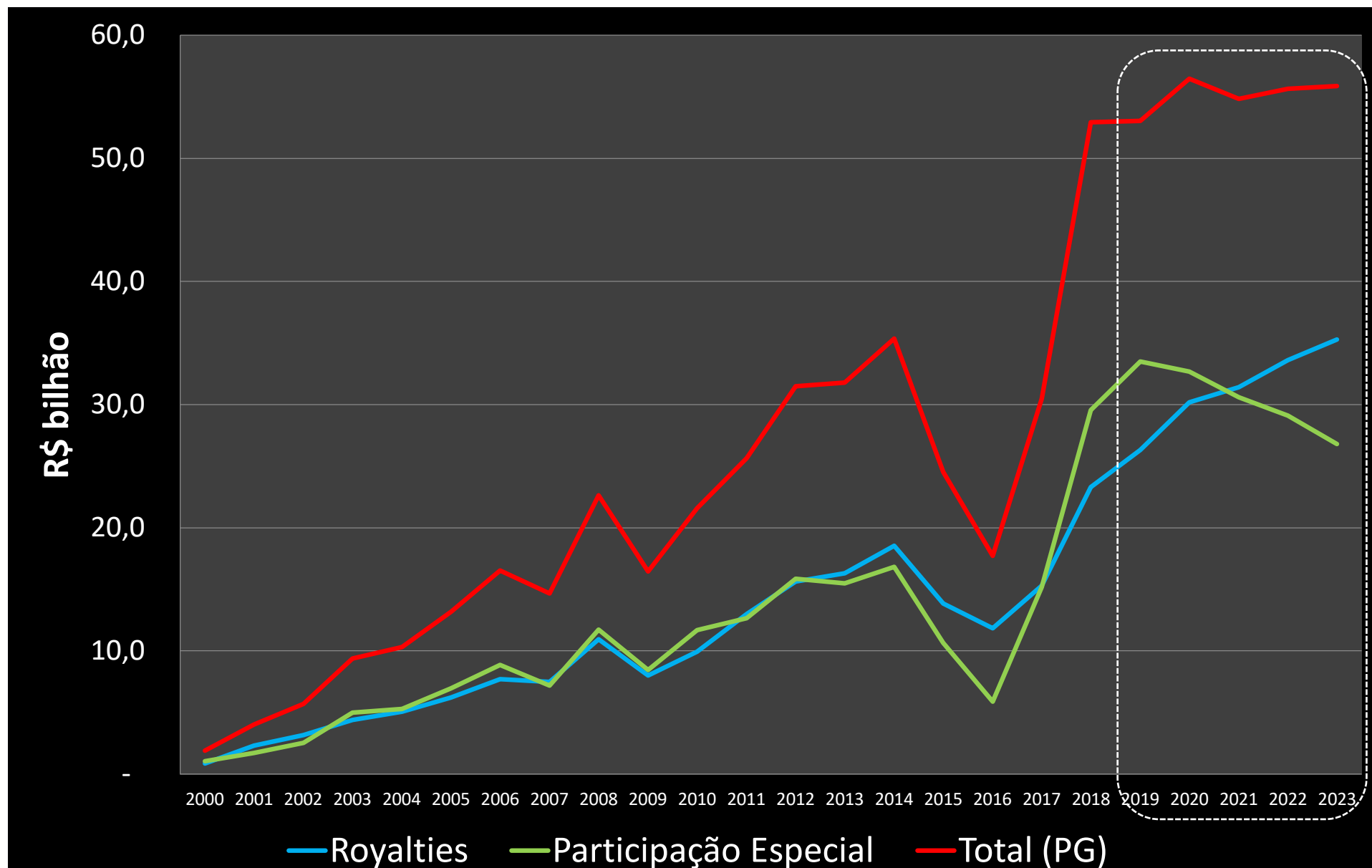
Pós + Pré-Sal



Fonte: Produção e Programa Anual de Produção 2019



Histórico e Previsão – Participações Governamentais



Novas Áreas com Potencial no Pré-Sal



Resoluções CNPE 10/2017 e 10/2018

Previsibilidade

Planejamento – Rodadas de Licitações

Resoluções CNPE 10/2017 e 10/2018

Estabeleceu as diretrizes para o planejamento plurianual das Rodadas de Licitações de E & P até 2021



Novas Áreas com Potencial no Pré-Sal

2017



8 Blocos arrematados - Bacia de Campos (5 empresas vencedoras)	3 Blocos arrematados de 4 (7 empresas vencedoras)	3 Blocos arrematados de 4 (6 empresas vencedoras)	TOTAL 14 Blocos
R\$ 3,65 Bi em bônus compromissado	R\$ 3,3 Bi em bônus compromissado	R\$ 2,85 Bi em bônus compromissado	R\$ 9,8 Bi em bônus compromissado
R\$ 634,3 MM em PEM	R\$ 304 MM em PEM	R\$ 456 MM em PEM	R\$ 1,4 Bi em PEM
Não se aplica	52,8 Média do % mínimo de excedente em óleo compromissado	58,5 Média do % mínimo de excedente em óleo compromissado	-

Novas Áreas com Potencial no Pré-Sal

2018

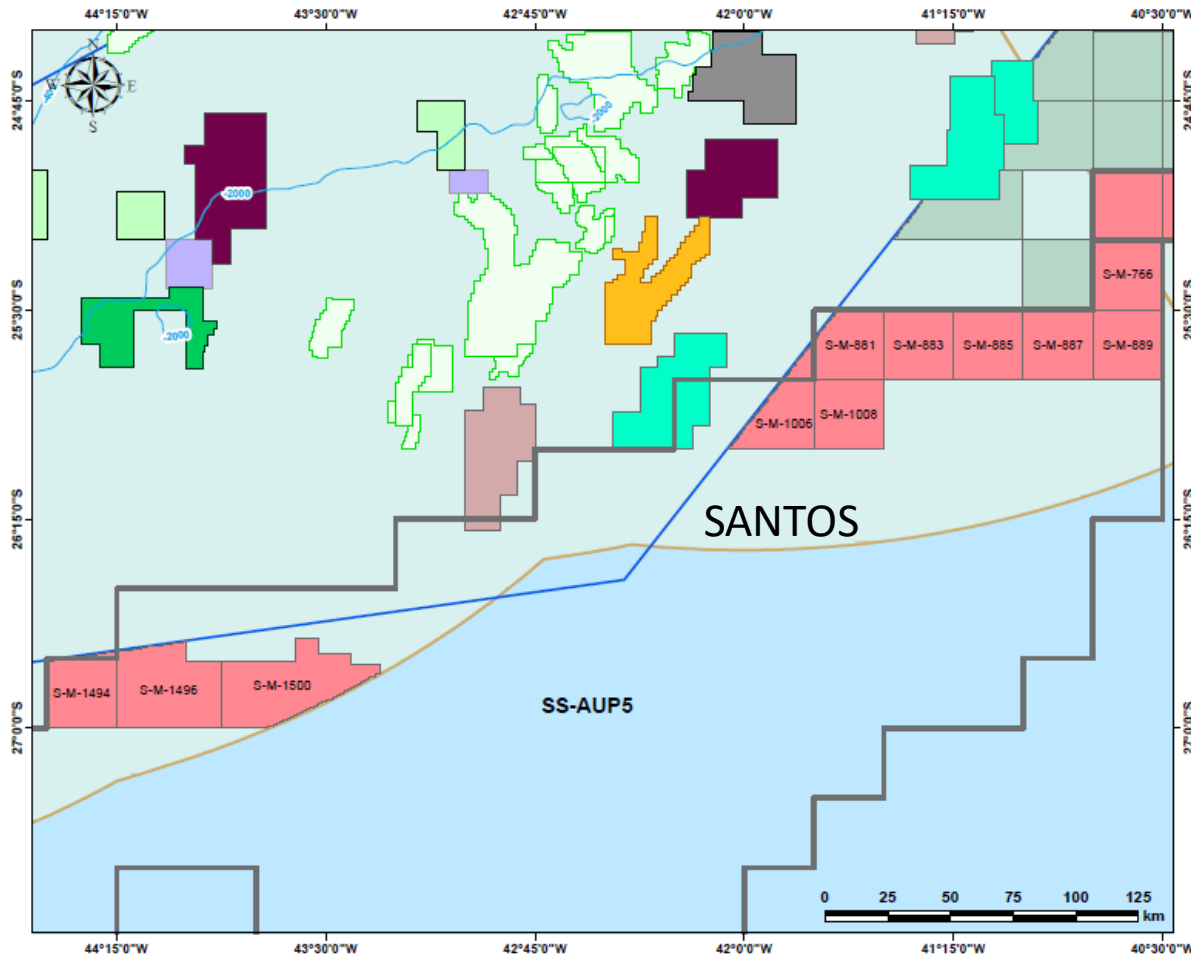


12 Blocos arrematados - Bacia de Campos e Santos (5 empresas vencedoras)	3 Blocos arrematados de 4 (7 empresas vencedoras)	4 Blocos arrematados de 4 (8 empresas vencedoras)	TOTAL 19 Blocos
R\$ 7,8 Bi em bônus compromissado	R\$ 3,15 Bi em bônus compromissado	R\$ 6,82 Bi em bônus compromissado	R\$ 17,7 Bi em bônus compromissado
R\$ 946 MM em PEM	R\$ 738 MM em PEM	R\$ 984 MM em PEM	R\$ 2,6 Bi em PEM
Não se aplica	47,29 Média do % mínimo de excedente em óleo compromissado	41,8 Média do % mínimo de excedente em óleo compromissado	-

Oportunidades no Pré-Sal em 2019



16ª Rodada de Licitações



5
Bacias

Camamu, Jacuípe,
Pernambuco,
Campos e Santos.

36
Blocos

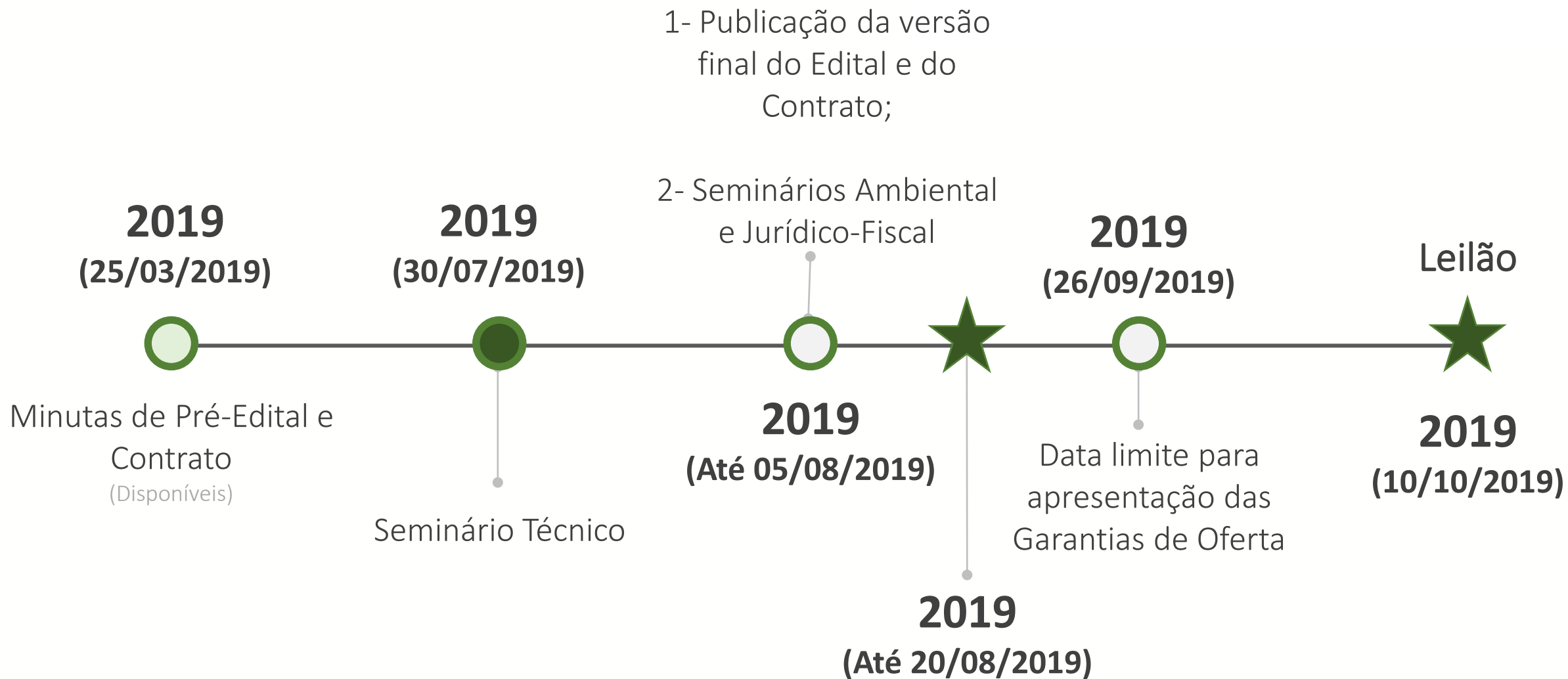
12 blocos em Nova
Fronteira
24 blocos em
Elevado Potencial

111
Bbbl

Volume estimado

Bônus Mínimo pode variar de:
R\$ 1,5 MM até 3,3 MM (NF)
R\$ 8,9 MM até 1,3 Bi (EP)

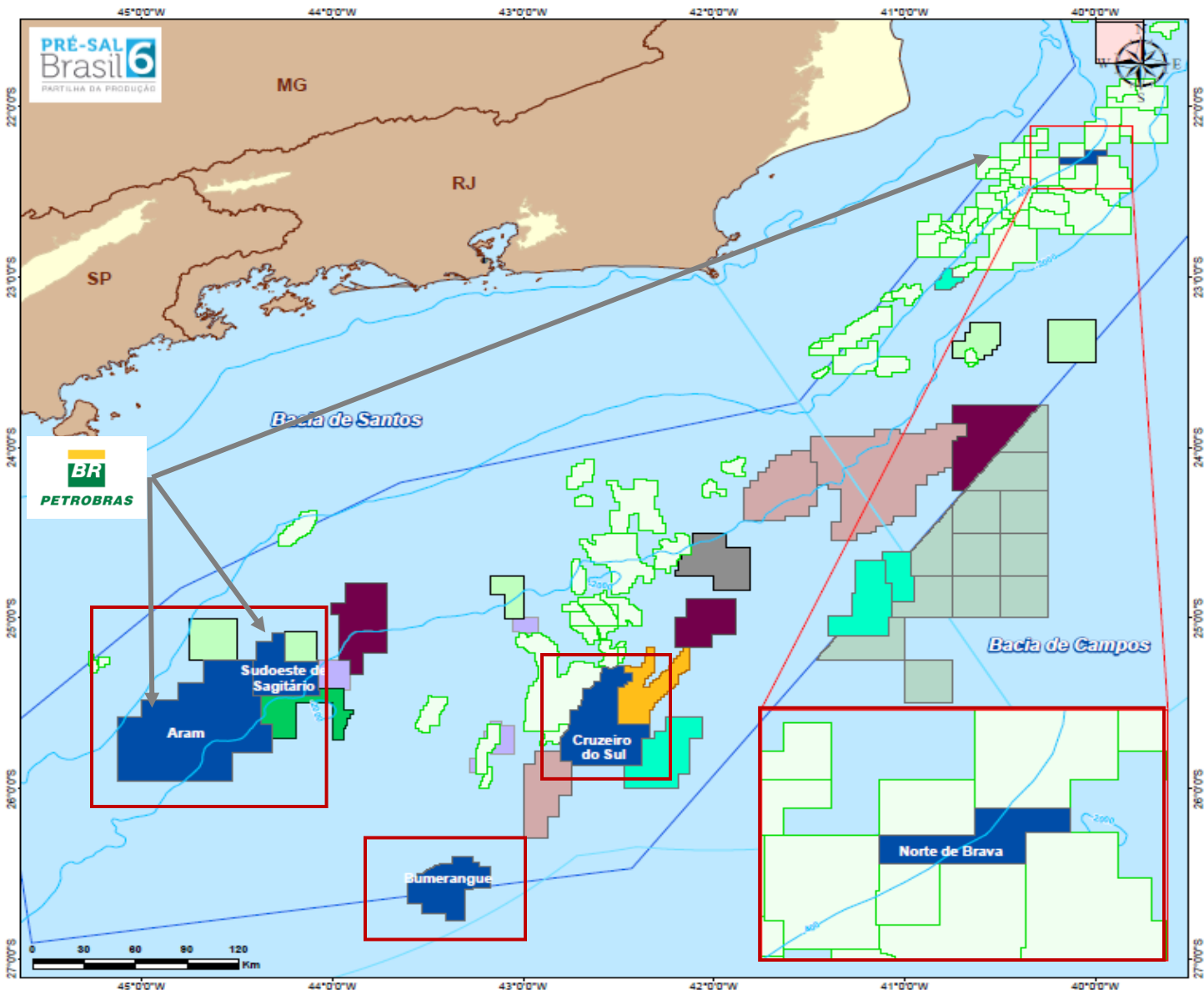
16ª Rodada de Licitações



*Cronograma Indicativo

Data limite para manifestação de interesse, qualificação e pagamento da taxa de participação

6ª Rodada do Pré-sal



Oportunidades Exploratórias no Pré-sal

5
Blocos

42
Bbbl

Volume estimado

Potencial para grandes descobertas

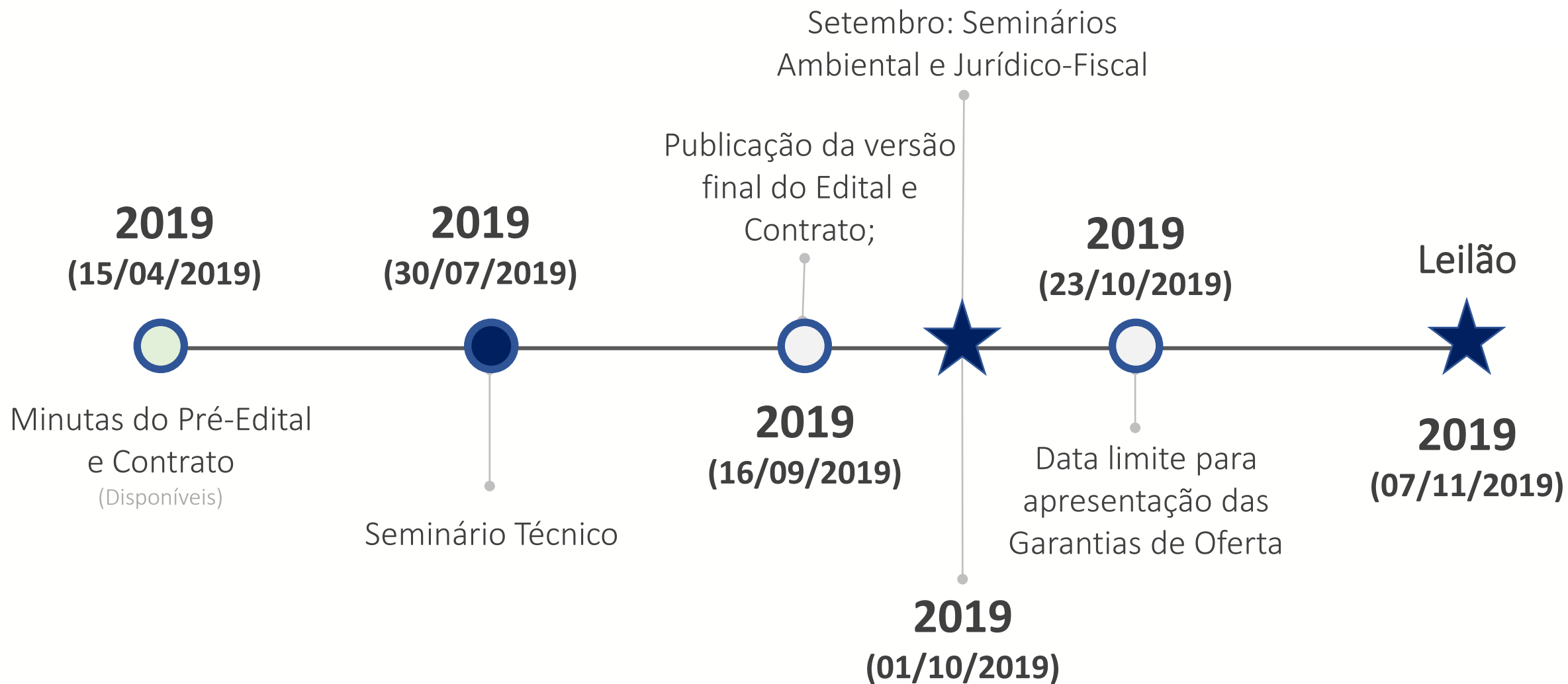
Bônus pode variar:

De R\$ 500 MM até 5.05 Bi

Percentual mínimo de excedente em óleo pode variar (%):

De 22,87% até 36,98%

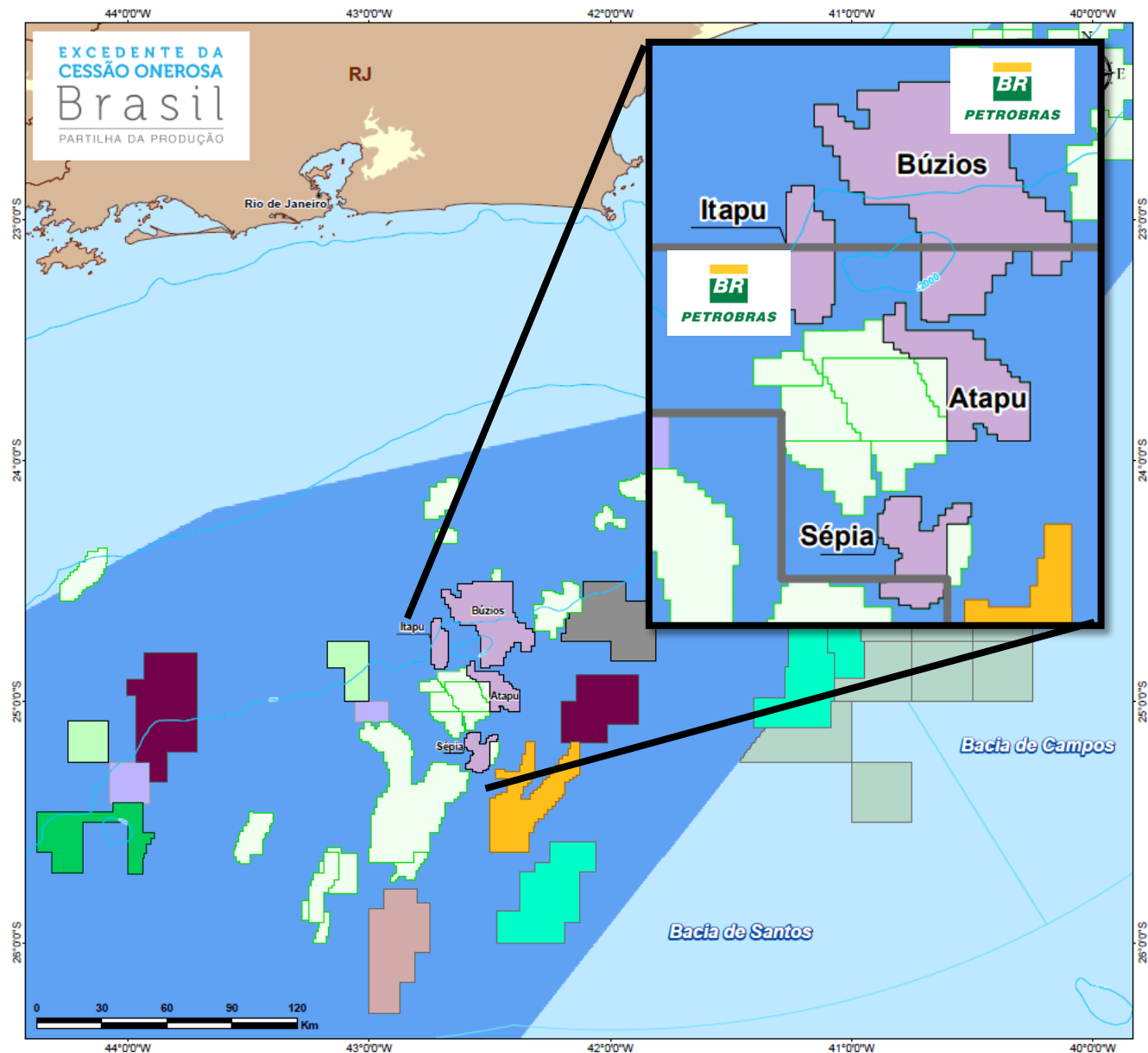
6ª Rodada do Pré-Sal



*Cronograma indicativo

Data limite par manifestação de interesse, qualificação e pagamento da taxa de participação

Licitação do Excedente da CO

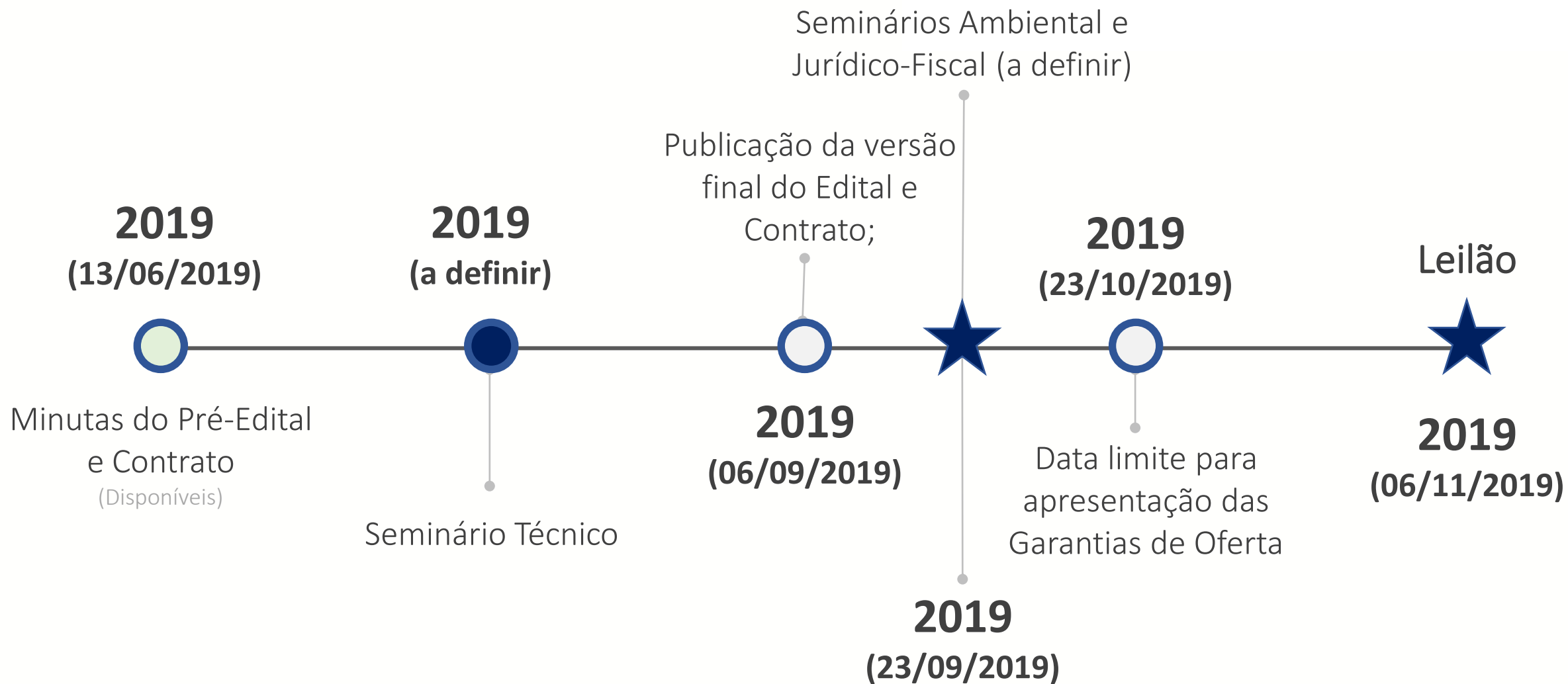


Licitação do Excedente da Cessão Onerosa

Bacia	Bloco	Percentual mínimo de excedente em óleo (%)
Santos	Atapu	26,23
	Búzios	23,24
	Itapu	18,15
	Sépia	27,88

Bacia	Setor	Bloco	Bônus de Assinatura (R\$)
Santos	SS-AUP1	Atapu	13.742.000.000,00
	SS-AP1	Búzios	68.194.000.000,00
	SS-AP1	Itapu	1.766.000.000,00
	SS-AUP1	Sépia	22.859.000.000,00

Licitação do Excedente da CO



*Cronograma indicativo

Data limite par manifestação de interesse, qualificação e pagamento da taxa de participação

“Transformando desafios em oportunidades”

Para maiores informações:

- I. <http://www.anp.gov.br/publicacoes/boletins-anp/2395-boletim-mensal-da-producao-de-petroleo-e-gas-natural>
- II. <http://rodadas.anp.gov.br/pt/concessao-de-blocos-exploratorios-1/15-rodada-de-licitacao-de-blocos>
- III. <http://rodadas.anp.gov.br/pt/partilha-de-producao/4-rodada-de-partilha-de-producao-pre-sal>
- IV. <http://rodadas.anp.gov.br/pt/partilha-de-producao/5-rodada-de-partilha-de-producao-pre-sal>
- V. <http://rodadas.anp.gov.br/pt/16-rodada-de-licitacao-de-blocoanp.gov.br>
- VI. <http://rodadas.anp.gov.br/pt/6-rodada-de-partilha-de-producao-pre-sal>
- VII. <http://rodadas.anp.gov.br/pt/rodada-de-licitacoes-de-partilha-de-producao-do-excedente-da-cessao-onerosa>