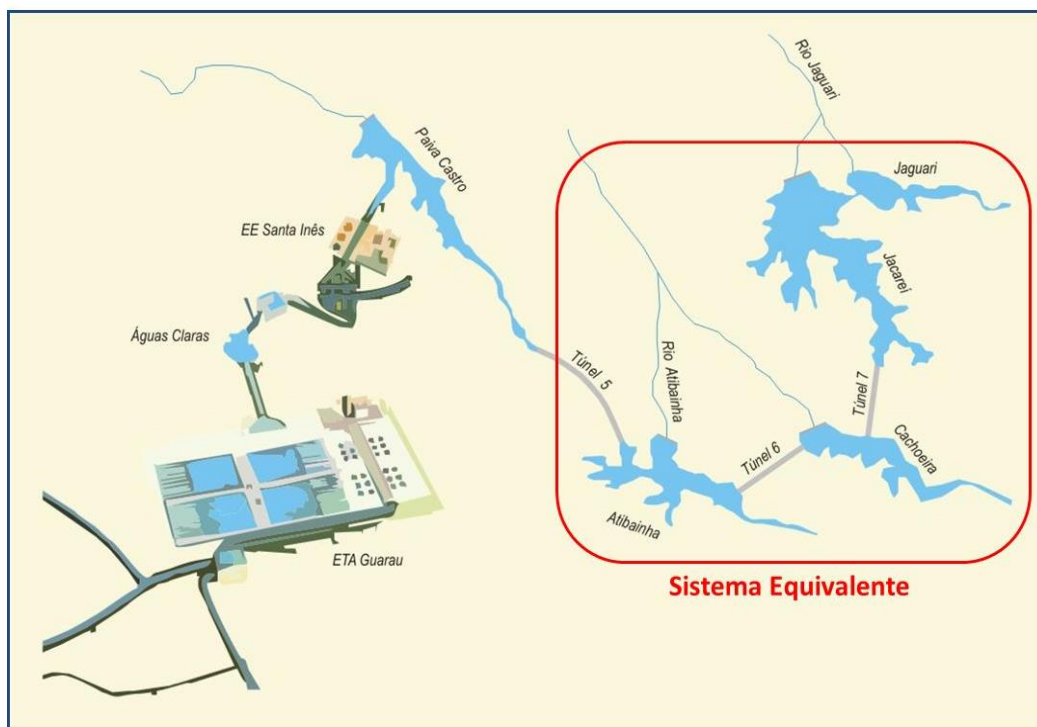


# SITUAÇÃO DO SISTEMA EQUIVALENTE - 12/11/2014

## SISTEMA CANTAREIRA



Reservatório	Máximo Operacional		Mínimo Operacional				Volume total disponível		Volume adicionado pelo bombeamento
			Retirada por gravidade		Retirada por bombeamento <sup>(2)</sup>		Grav	Bomb <sup>(3)</sup>	
	Cota (m)	Volume (hm <sup>3</sup> ) <sup>(1)</sup>	Cota (m)	Volume (hm <sup>3</sup> ) <sup>(1)</sup>	Cota (m)	Volume (hm <sup>3</sup> ) <sup>(1)</sup>	(hm <sup>3</sup> )	(hm <sup>3</sup> )	
Jaguari/Jacaré	844,00	1.047,49	820,80	239,45	815,00	135,12	808,04	912,37	104,33
Cachoeira	821,88	116,57	811,72	46,92	811,72	46,92	69,65		0,00
Atibainha	786,72	295,46	781,88	199,20	777,00	121,07	96,25	174,39	78,14
<b>Sistema Equivalente</b>	-----	<b>1.459,52</b>	-----	<b>485,57</b>	-----	<b>303,11</b>	<b>973,94</b>	<b>1.156,41</b>	<b>182,47</b>
Paiva Castro	745,61	32,93	743,80	25,32	743,80	25,32	7,61		0,00
<b>Total com Paiva Castro</b>	-----	<b>1.492,45</b>	-----	<b>510,89</b>	-----	<b>328,43</b>	<b>981,55</b>	<b>1.164,02</b>	<b>182,47</b>

(1) Volume em termos da capacidade total de armazenamento correspondente à cota indicada;

(2) As instalações de bombeamento projetadas pela Sabesp, para os reservatórios Jaguari-Jacaré e Atibainha, permitem o aproveitamento de volumes situados abaixo dos mínimos operacionais originais de operação por gravidade;

(3) Incluindo os volumes adicionais disponibilizados pelo bombeamento, apresentados na última coluna da direita;

## SITUAÇÃO DO ARMAZENAMENTO NOS PRINCIPAIS RESERVATÓRIOS

12/11/2014

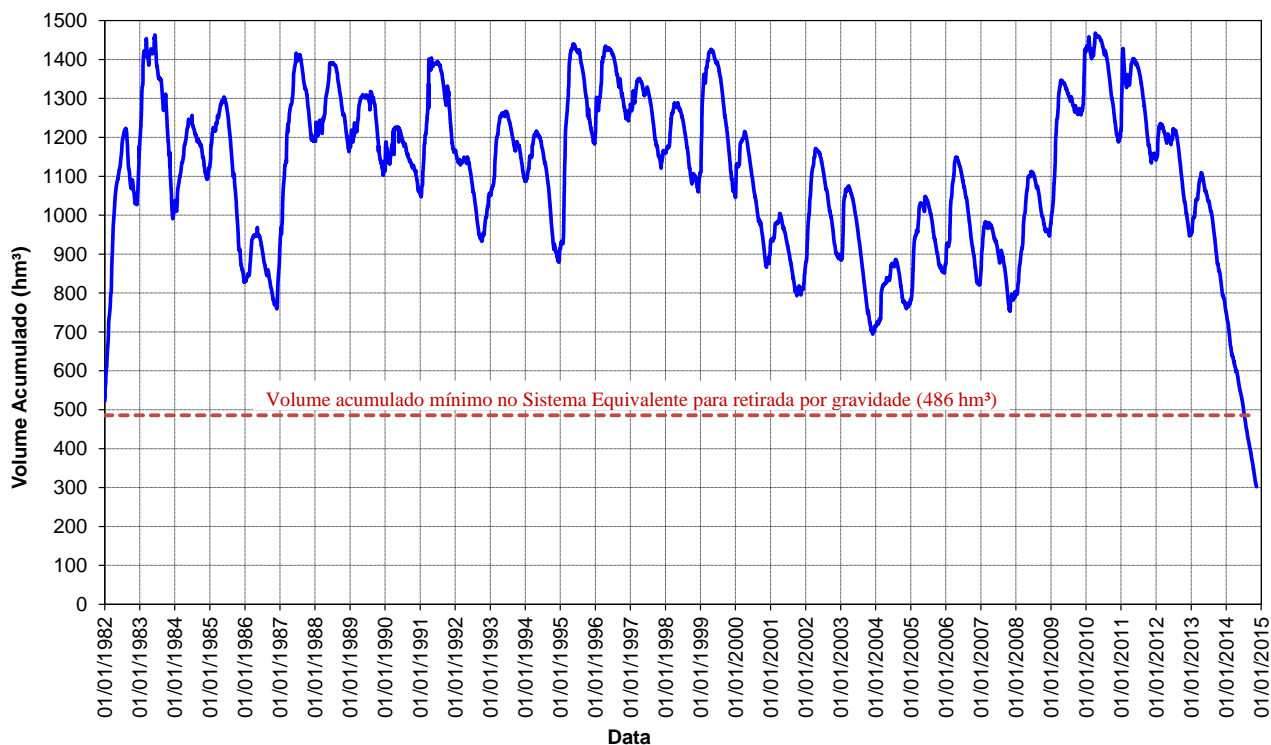
Reservatório	Cota (m) <sup>(3)</sup>	Volume (hm <sup>3</sup> ) <sup>(1)</sup>		Volume disponível (hm <sup>3</sup> )			Volume estratégico consumido (hm <sup>3</sup> ) <sup>(2)</sup>
		(hm <sup>3</sup> )	(%)	Por gravidade	Adicional por bombeamento	Total	
Jaguari/Jacareí	815,84	148,14	14,10	0,00	13,02	13,02	91,31
Cachoeira	812,51	51,08	43,80	4,16	0,00	4,16	0,00
Atibainha	775,65	102,96	34,80	0,00	-18,11	-18,11	96,25
<b>Sistema Equivalente</b>	-----	<b>302,18</b>	<b>20,70</b>	<b>4,16</b>	<b>-5,09</b>	<b>-0,93</b>	<b>187,56</b>
Paiva Castro	744,62	28,60	86,90	3,28	0,00	3,28	
<b>Total com Paiva Castro</b>	-----	<b>330,78</b>	<b>22,20</b>	<b>7,44</b>	<b>-5,09</b>	<b>2,35</b>	

(1) Volume em termos da capacidade total de armazenamento correspondente à cota indicada;

(2) Porção do volume estratégico (de 182,47 hm<sup>3</sup>) consumida até a data indicada.

(3) FONTE: Sistema de Suporte a Decisões da Sabesp - SSD2/Sabesp, acessado às 10h de 12/11/2014

EVOLUÇÃO DO VOLUME ACUMULADO NO SISTEMA EQUIVALENTE - a partir de 1982



## SITUAÇÃO DAS VAZÕES AFLUENTES AO SISTEMA EQUIVALENTE

VAZÕES MÉDIAS MENSAIS DO SISTEMA EQUIVALENTE (M <sup>3</sup> /S)													
Ano	Jan	Fev	Mar	Abr	Mai	Jun	Jul	Ago	Set	Out	Nov	Dez	MÉDIA
1953	24,53	29,14	26,75	30,44	21,46	18,46	15,62	14,19	14,07	15,44	23,72	27,93	21,81
1954	43,41	66,51	39,47	27,67	37,04	25,97	19,37	15,51	13,16	19,17	12,47	26,94	28,89
2012	54,26	31,35	23,52	23,64	27,55	39,39	26,13	12,74	10,80	16,44	15,03	26,23	25,59
2013	42,12	44,84	45,63	31,13	19,86	19,01	19,42	13,72	11,28	21,02	19,36	21,16	25,71
2014	14,32	8,47	13,77	13,46	7,26	6,62	4,17	6,28	7,25	3,96	6,84		

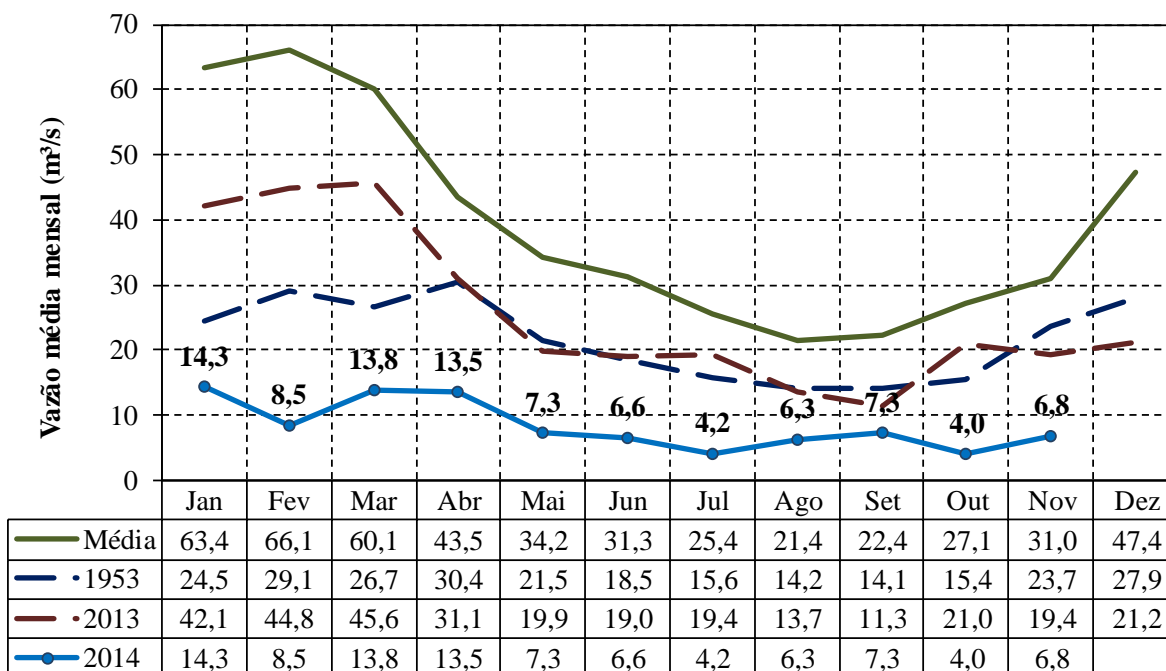
\* O valor de nov/2014 corresponde a média parcial até o dia 12/11/2014.

VAZÕES MÉDIAS MENSAIS DE REFERÊNCIA DO SISTEMA EQUIVALENTE (M <sup>3</sup> /S) - 1930 a 2013													
Vazão	Jan	Fev	Mar	Abr	Mai	Jun	Jul	Ago	Set	Out	Nov	Dez	MÉDIA
Mínima	24,53	24,83	23,52	22,00	18,10	14,30	11,70	10,70	9,60	11,50	12,47	19,54	16,90
Média	63,42	66,08	60,07	43,54	34,22	31,27	25,43	21,45	22,36	27,08	31,04	47,38	39,44
Máxima	127,94	154,78	113,66	92,89	86,60	165,71	75,22	57,48	104,75	86,10	80,99	107,55	104,47

RELAÇÕES ENTRE VAZÕES MÉDIAS MENSAIS DO ANO EA DELONGO TERMO DO SISTEMA EQUIVALENTE (%)													
Ano	Jan	Fev	Mar	Abr	Mai	Jun	Jul	Ago	Set	Out	Nov	Dez	MÉDIA
1953/média	38,7%	44,1%	44,5%	69,9%	62,7%	59,0%	61,5%	66,1%	63,0%	57,0%	76,4%	58,9%	58,5%
1954/média	68,4%	100,6%	65,7%	63,6%	108,3%	83,0%	76,2%	72,3%	58,9%	70,8%	40,2%	56,9%	72,1%
2012/média	85,6%	47,4%	39,2%	54,3%	80,5%	126,0%	102,8%	59,4%	48,3%	60,7%	48,4%	55,4%	67,3%
2013/média	66,4%	67,9%	76,0%	71,5%	58,0%	60,8%	76,4%	64,0%	50,5%	77,6%	62,4%	44,7%	64,7%
2014/média	22,6%	12,8%	22,9%	30,9%	21,2%	21,2%	16,4%	29,3%	32,4%	14,6%	22,0%		

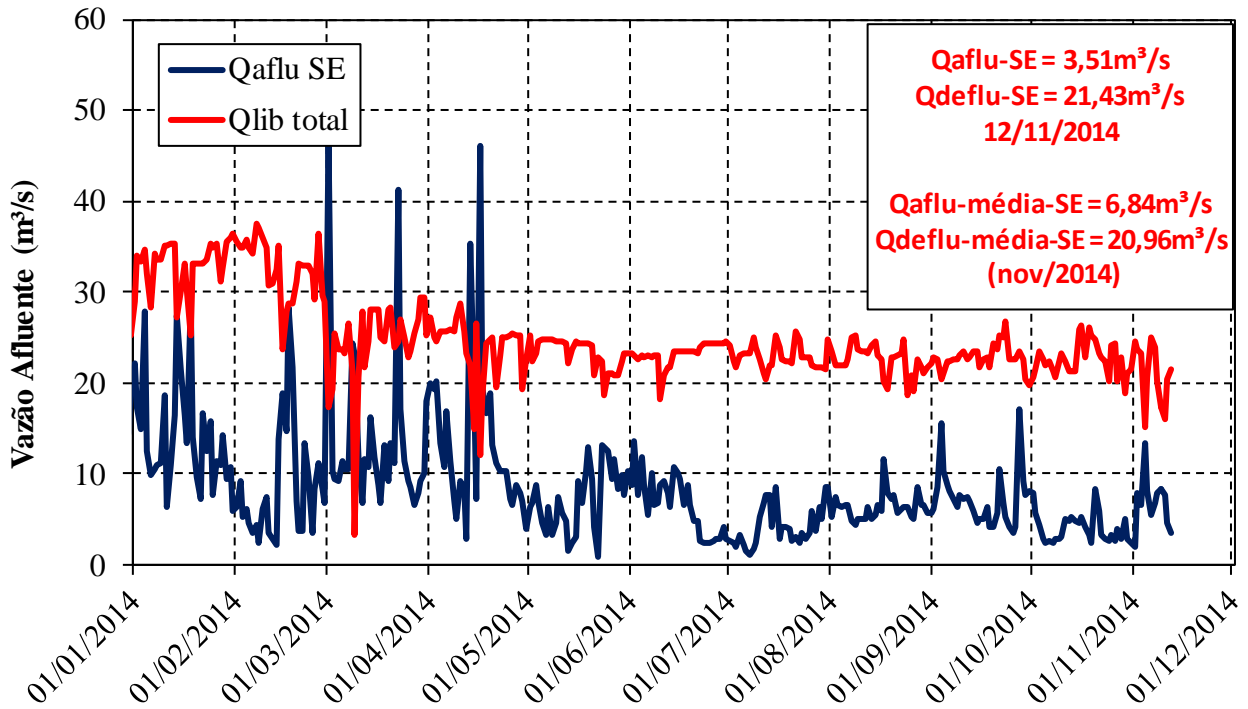
## GRÁFICO DA EVOLUÇÃO DAS VAZÕES AFLUENTES

EVOLUÇÃO DA VAZÃO MÉDIA MENSAL DO SISTEMA EQUIVALENTE

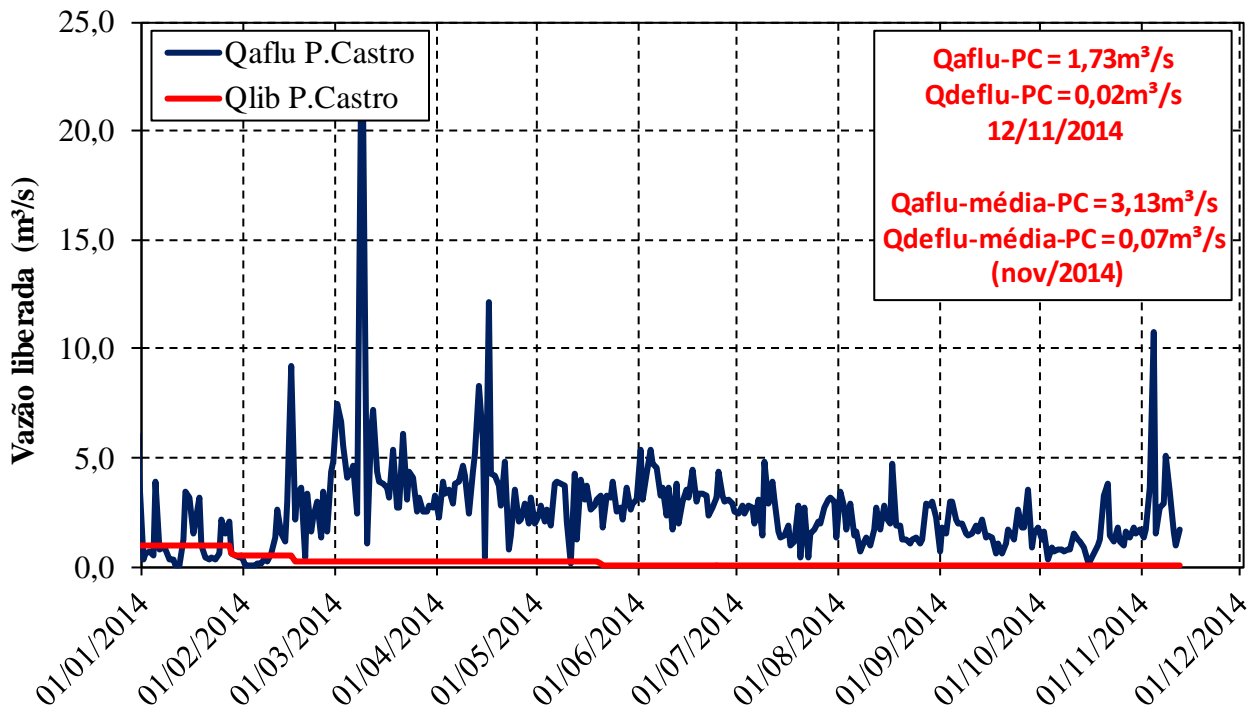


# BOLETIM DIÁRIO ANA/DAEE DE MONITORAMENTO DO SISTEMA CANTAREIRA

## VAZÃO AFLUENTE E DEFLUENTE AO SISTEMA EQUIVALENTE

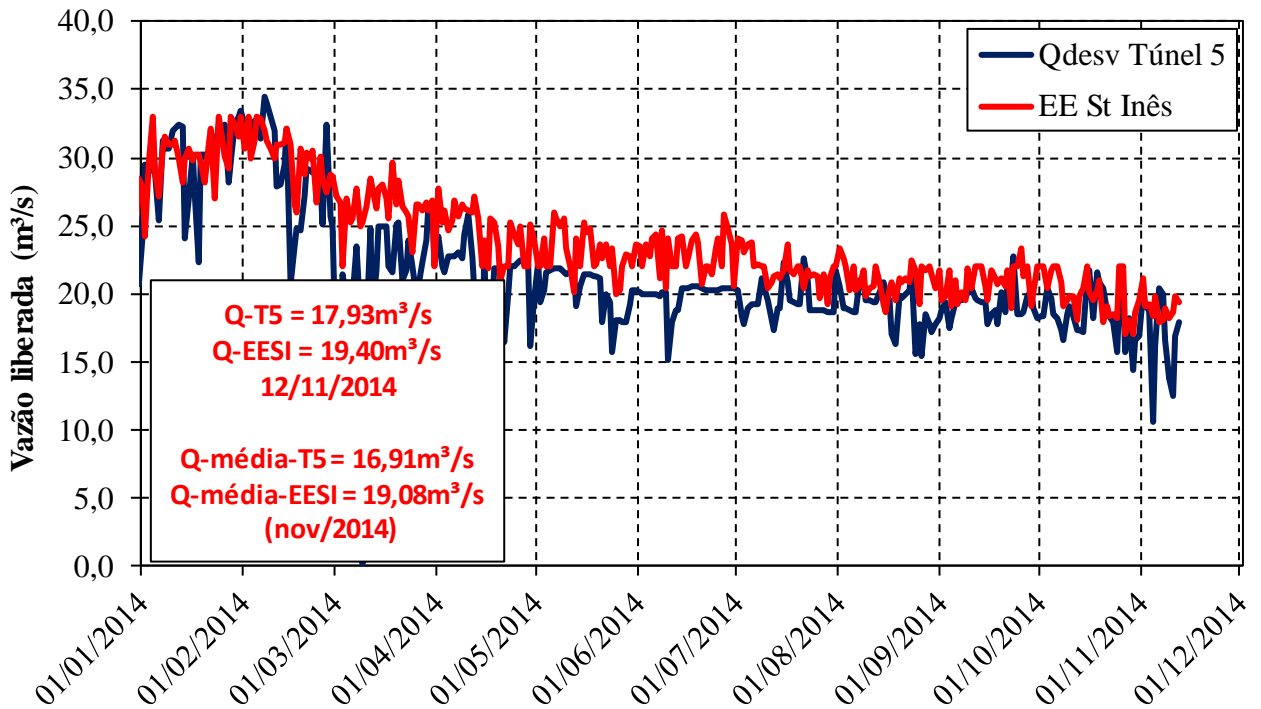


## VAZÃO AFLUENTE E DEFLUENTE EM PAIVA CASTRO



# BOLETIM DIÁRIO ANA/DAEE DE MONITORAMENTO DO SISTEMA CANTAREIRA

## VAZÃO LIBERADA PARA A SABESP



## VAZÃO LIBERADA PARA O PCJ

