

ANTT – AGÊNCIA NACIONAL DE TRANSPORTES TERRESTRES
SUINF – SUPERINTENDÊNCIA DE EXPLORAÇÃO DA INFRAESTRUTURA RODOVIÁRIA

CONCESSÕES RODOVIÁRIAS FEDERAIS

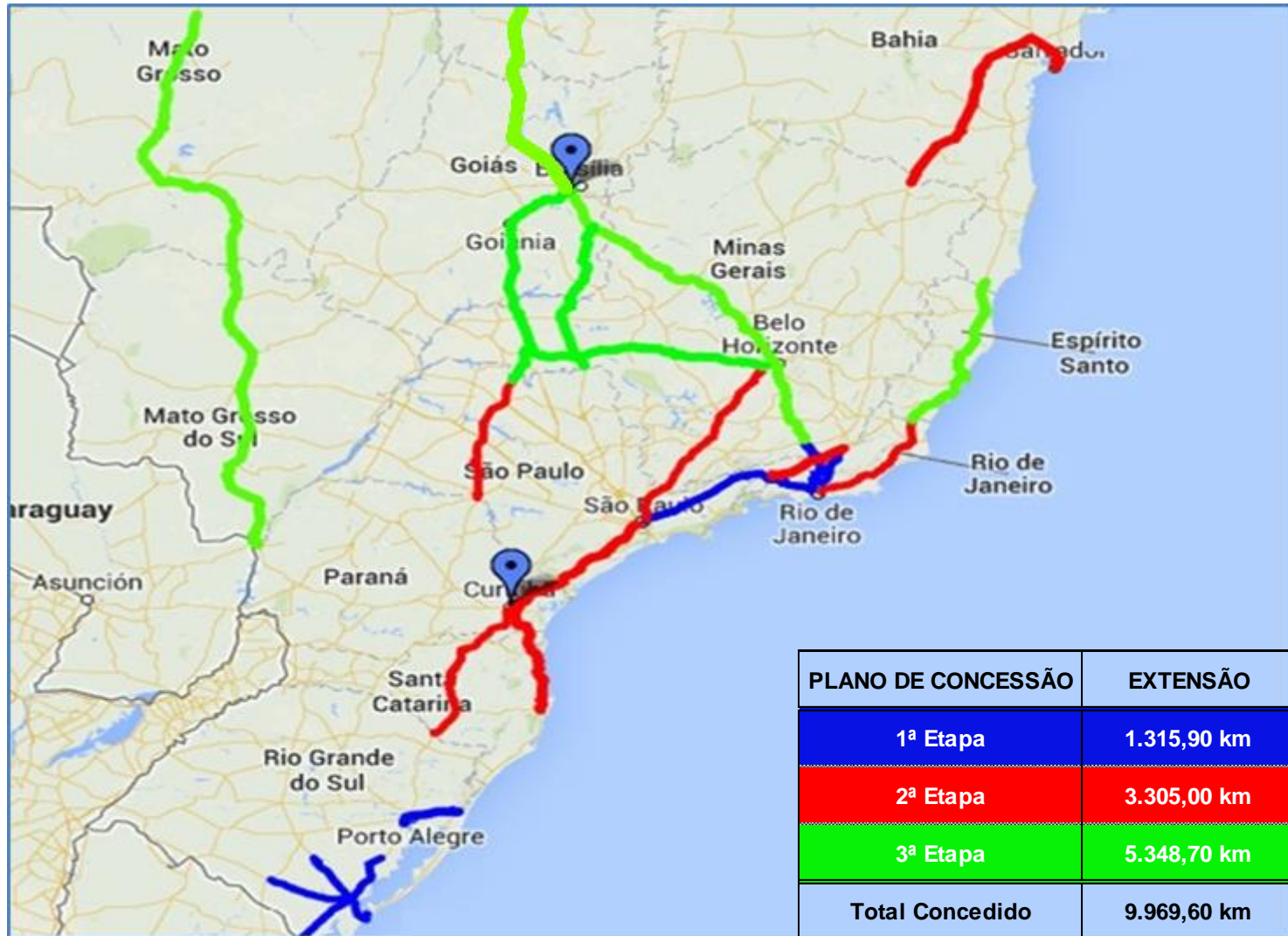


Agosto/2015




<http://www.antt.gov.br/>

MAPA DAS CONCESSÕES RODOVIÁRIAS



RELAÇÃO DAS CONCESSÕES RODOVIÁRIAS

 <small>AGÊNCIA NACIONAL DE TRANSPORTES TERRESTRES</small>			
Item	Etapas	Concessões Rodoviárias	Extensão (km)
1	1ª Etapa	Nova Dutra - BR-116/RJ/SP, trecho Rio de Janeiro - São Paulo	402,00
2	1ª Etapa	Ponte Presidente Costa e Silva - BR 101/RJ - Trecho Rio - Niterói	13,20
3	1ª Etapa	CONCER - BR 040/MG/RJ - trecho Juiz de Fora/MG - Rio de Janeiro/RJ	179,90
4	1ª Etapa	CRT - BR-116/RJ, trecho Além Paraíba - Teresópolis - Entroncamento c/ a BR 040/RJ	142,50
5	1ª Etapa	CONCEPA - BR 290/RS - Trecho Osório - Porto Alegre/ Entroncamento BR 116/RS (Guaíba)	121,00
6	1ª Etapa	ECOSUL - BR 116/RS e 392/RS	457,30
7	2ª Etapa Fase I	Autopista Planalto Sul - BR-116/PR/SC - Curitiba - Divisa SC/RS	412,70
8	2ª Etapa Fase I	Autopista Litoral Sul - BR-116/376/PR e BR-101/SC - Trecho Curitiba - Florianópolis	405,90
9	2ª Etapa Fase I	Autopista Régis Bittencourt - BR-116/SP/PR - São Paulo - Curitiba	401,60
10	2ª Etapa Fase I	Autopista Fernão Dias - BR-381/MG/SP - Belo Horizonte - São Paulo	562,10
11	2ª Etapa Fase I	Autopista Fluminense - BR-101/RJ - Divisa RJ/ES - Ponte Presidente Costa e Silva	320,10
12	2ª Etapa Fase I	Rodovia Transbrasiliana - BR-153/SP - Divisa MG/SP - Divisa SP/PR	321,60
13	2ª Etapa Fase I	Rodovia do Aço - BR-393/RJ - Divisa MG/RJ - Entroncamento BR-116 (DUTRA)	200,40
14	2ª Etapa Fase II	Via Bahia - BR 116/324/BA e BA 526/528	680,60
15	3ª Etapa Fase II	ECO101 - BR 101/ES/BA - Entroncamento BA-698 (acesso a Mucuri) - Divisa ES/RJ	475,90
16	3ª Etapa Fase III	MGO Rodovias - BR-050/GO/MG - Entroncamento com a BR-040 (Cristalina/GO) - Divisa MG/SP -	436,60
17	3ª Etapa Fase III	CONCEBRA - BR-060/153/262/DF/GO/MG - BR-060 e BR-153 do DF até a divisa MG/SP e BR-262, da BR-153/MG à BR-381/MG -	1.176,50
18	3ª Etapa Fase III	CRO - Concessionária Rota do Oeste S. A. - BR-163/MT - BR-163 e MT-407 do MS até o entroncamento com a MT-220	850,90
19	3ª Etapa Fase III	MS VIA - Concessionária de Rodovia Sul-Matogrossense S. A. - BR-163/MS - Início na divisa com o estado do MT e término na divisa com o PR	847,20
20	3ª Etapa Fase I	BR-040 - BR-040/DF/GO/MG - Trecho Brasília-DF - Juiz de Fora-MG	936,80
21	3ª Etapa Fase III	Galvão - BR-153/TO/GO	624,80
TOTAL			9.969,60
			9.969,60

TERMO DE AJUSTES DE CONDUTAS COM AS CONCESSIONÁRIAS DA 2ª ETAPA DE CONCESSÕES



O TAC tiveram o objetivo de solucionar as pendências verificadas na execução de obras previstas nos contratos de concessão e corrigir as irregularidades de modo a garantir a prestação do serviço público a cargo das concessionárias.



Principais resultados:

- Celebração, em setembro e outubro de 2013, de Termos de Ajustamento de Conduta para a execução da integralidade das obras atrasadas pelas concessionárias;
- Investimento já contratado superior a R\$ 2,0 bilhões.



•**Reversão total do cenário existente antes da celebração dos TACs** (onde existia aproximadamente 80% de inexecução anual por três anos consecutivos para cada Concessão), considerando que:

- ✓ Até final de novembro de 2014, em 15 meses do TAC, **82% das obras previstas nos planos de ação da ARTERIS estão concluídas ou em execução**, sendo mais da metade das obras já concluídas (57%);
- ✓ Até final de maio de 2015 (21 meses após início do TAC), das 458 obras previstas nos TACs (ARTERIS), 314 obras já foram concluídas (69%), 75 obras se encontram em execução (16%) e 69 obras a iniciar (15%).
- ✓ Nenhuma Concessionária da Arteris atingiu o limite tolerável do percentual de inexecução de 30%, estando inclusive muito inferior a este.
- ✓ Resolução da maioria das pendências existentes junto a outros órgãos ou terceiros para o início das obras.
- ✓ A data do último Plano de Ação a concluir do grupo Arteris é fevereiro de 2017.

Investimentos x Arrecadação de Pedágio

Análise Financeira.

- Os montantes de CAPEX (investimento) são muito elevados, mesmo em comparação à arrecadação de pedágio;
- Não houve distribuição de dividendos aos acionistas.

	Autopista Litoral Sul						
	2008	2009	2010	2011	2012	2013	2014
Arrecadação de Pedágio	-	74.766	130.153	156.653	174.050	196.335	217.684
CaPex - Competência	121.078	126.255	103.978	169.405	235.230	278.601	420.167
Lucros/Prejuízos do Exercício	-	(8.926)	12.638	21.562	14.279	11.547	(216)
Dividendos Distribuídos	-	-	-	-	-	-	-

Valores expressos em milhares de reais (R\$x1.000)

Investimentos x Arrecadação de Pedágio

Análise Financeira.

- Os montantes de CAPEX (investimento) são muito elevados, mesmo em comparação à arrecadação de pedágio;
- Não houve distribuição de dividendos aos acionistas.

	Autopista Fernão Dias						
	2008	2009	2010	2011	2012	2013	2014
Arrecadação de Pedágio	703	95.179	134.928	199.693	224.990	231.870	247.025
CaPex - Competência	186.569	163.665	179.903	177.580	294.778	274.016	254.932
Lucros/Prejuízos do Exercício	(292)	(13.723)	(8.729)	17.548	3.116	(6.174)	(15.472)
Dividendos Distribuídos	-	-	-	-	-	-	-

Valores expressos em milhares de reais (R\$x1.000)

Investimentos x Arrecadação de Pedágio

Análise Financeira.

- Os montantes de CAPEX (investimento) são muito elevados, mesmo em comparação à arrecadação de pedágio;
- Não houve distribuição de dividendos aos acionistas.

	Autopista Planalto Sul						
	2008	2009	2010	2011	2012	2013	2014
Arrecadação de Pedágio	346	60.854	77.603	86.905	92.493	103.544	115.028
CaPex - Competência	88.005	59.970	67.498	117.297	146.024	127.869	205.126
Lucros/Prejuízos do Exercício	(45)	(326)	2.639	3.725	(8.710)	(6.446)	(8.150)
Dividendos Distribuídos	-	-	-	-	-	-	-

Valores expressos em milhares de reais (R\$x1.000)

Investimentos x Arrecadação de Pedágio

Análise Financeira.

- Os montantes de CAPEX (investimento) são muito elevados, mesmo em comparação à arrecadação de pedágio;
- Praticamente não houve distribuição de dividendos aos acionistas.

	Autopista Fluminense						
	2008	2009	2010	2011	2012	2013	2014
Arrecadação de Pedágio	-	67.703	112.701	130.149	150.238	158.958	165.003
CaPex - Competência	101.718	86.351	56.115	100.023	200.325	274.037	376.854
Lucros/Prejuízos do Exercício	-	(3.902)	14.472	19.391	21.497	17.749	11.221
Dividendos Distribuídos	-	-	-	-	-	-	2.665

Valores expressos em milhares de reais (R\$x1.000)

Investimentos x Arrecadação de Pedágio

Análise Financeira.

- Os montantes de CAPEX (investimento) são muito elevados, mesmo em comparação à arrecadação de pedágio;
- Praticamente não houve distribuição de dividendos aos acionistas.

	Autopista Régis Bittencourt						
	2008	2009	2010	2011	2012	2013	2014
Arrecadação de Pedágio	346	153.072	204.238	244.472	262.974	270.240	267.148
CaPex - Competência	221.764	142.159	160.290	287.585	278.917	263.902	448.727
Lucros/Prejuízos do Exercício	99	7.448	38.107	54.066	47.757	32.317	17.953
Dividendos Distribuídos	-	-	-	-	-	-	4.264

Valores expressos em milhares de reais (R\$x1.000)

7 – PLANALTO SUL – BR-116/PR/SC

Curitiba/PR – Divisa SC/RS

DADOS CONTRATUAIS			Autopista Planalto Sul Trarteris			PRAÇAS DE PEDÁGIO			
						RESOLUÇÃO Nº 4.503, DE 08 DE DEZEMBRO DE 2014			
Concessionária	Concessionária Autopista Planalto Sul S. A.					Praça	Localização		TBP - Cat. Veículo 1
Contrato Nº	006/2007					1	Mandirituba - PR	BR-116/PR - km 134,4	R\$ 4,10
Escopo do Contrato	Exploração da infraestrutura e da prestação de serviços públicos e obras, abrangendo a execução dos serviços de recuperação, manutenção, monitoração, conservação, operação, ampliação, melhorias e operação.					2	Campo do Tenente - PR	BR-116/PR - km 204,1	R\$ 4,10
Data da Assinatura do Contrato	14/02/2008					3	Monte Castelo - SC	BR-116/SC - km 81,6	R\$ 4,10
Data de Início da Concessão	15/02/2008					4	Santa Cecília - SC	BR-116/SC - km 152,0	R\$ 4,10
Início da Cobrança de Pedágio	19/12/2008					5	Correia Pinto - SC	BR-116/SC - km 233,1	R\$ 4,10
Rodovia	BR-116/PR e BR-116/SC					RELAÇÃO EQUIPAMENTOS E PESSOAL			
Trecho	Curitiba-PR - Divisa de SC/RS					Item	Descrição		Quantidade
Extensão (km)	412,700					1	Equipamentos		198
Prazo	25 anos					2	Pessoal		305
DADOS FINANCEIROS					Ref. Junho/15				
Investimento Realizado:	(PI)	R\$	399.498.179,38		48,3%				
	(PA)	R\$	622.634.565,19						
Investimento à Realizar:	(PI)	R\$	427.218.862,42		51,7%				
	(PA)	R\$	665.838.405,21						

7 – PLANALTO SUL – BR-116/PR/SC

Curitiba/PR – Divisa SC/RS

MAPA DE SITUAÇÃO



7 – PLANALTO SUL – BR-116/PR/SC

Curitiba/PR – Divisa SC/RS

ACOMPANHAMENTO DAS PRINCIPAIS OBRAS - PLANALTO SUL

Item	Descrição da Obra	Localização		Extensão km	Município		
		Km Inicial	Km Final		Cidade	Estado	Realizado
1	Execução de Ruas Laterais em Pista Simples - Mafra/SC	004+600	008+500	7,380	-	-	84%
2	Melhoria de Interseções Existentes - BR-116/SC: Acesso a Mafra	001+200		-	-	-	93%
3	Implantação de Trevos em Desnível, com Alças, em Pista Dupla - Completo - BR-116/PR	127+600		-	-	-	67%
4	Implantação de Trevos em Desnível, com Alças, em Pista Dupla - Completo - BR-116/PR	131+800		-	-	-	95%
5	Implantação de Interseção em desnível com reserva para faixa exclusiva de ônibus - BR -116/PR - Vila Pompéia	117+500		-	-	-	88%
6	Execução de Ruas Laterais em Pista Simples	138+800	141+300	2,500	-	-	47%
7	Execução de Terceiras Faixas - 20,3 km	Diversos					27%
8	Duplicações (inclusive OAE's) - BR-116/PR do km 124,560 ao 142,700	124+560	142+700	18,140			62%
9							
10							

7 – PLANALTO SUL – BR-116/PR/SC

Curitiba/PR – Divisa SC/RS

Termo de Ajuste de Conduta – TAC

- Assinado em setembro de 2013;
- Conclusão: fevereiro/2016;
- Limite tolerável de inexecução acumulada: 30%;
- 19 obras integrantes do Plano de Ação.

- Até final de maio/15:
 - ✓ executado 93,57% do percentual previsto;
 - ✓ Percentual de execução acumulado do trimestre: +2,65%;
 - ✓ 13 (68%) obras concluídas;
 - ✓ 6 (32%) obras em andamento;
 - ✓ Não há mais obras a iniciar;
 - Principais obras concluídas: duplicação de 7 km, correção de traçado, 8 km de ruas laterais, 3 passarelas;
 - Principais obras em andamento: trevos.

7 – PLANALTO SUL – BR-116/PR/SC

Curitiba/PR – Divisa SC/RS

Duplicação da BR-116

7,3 km concluídos e liberados ao tráfego (entre Curitiba e Fazenda Rio Grande)



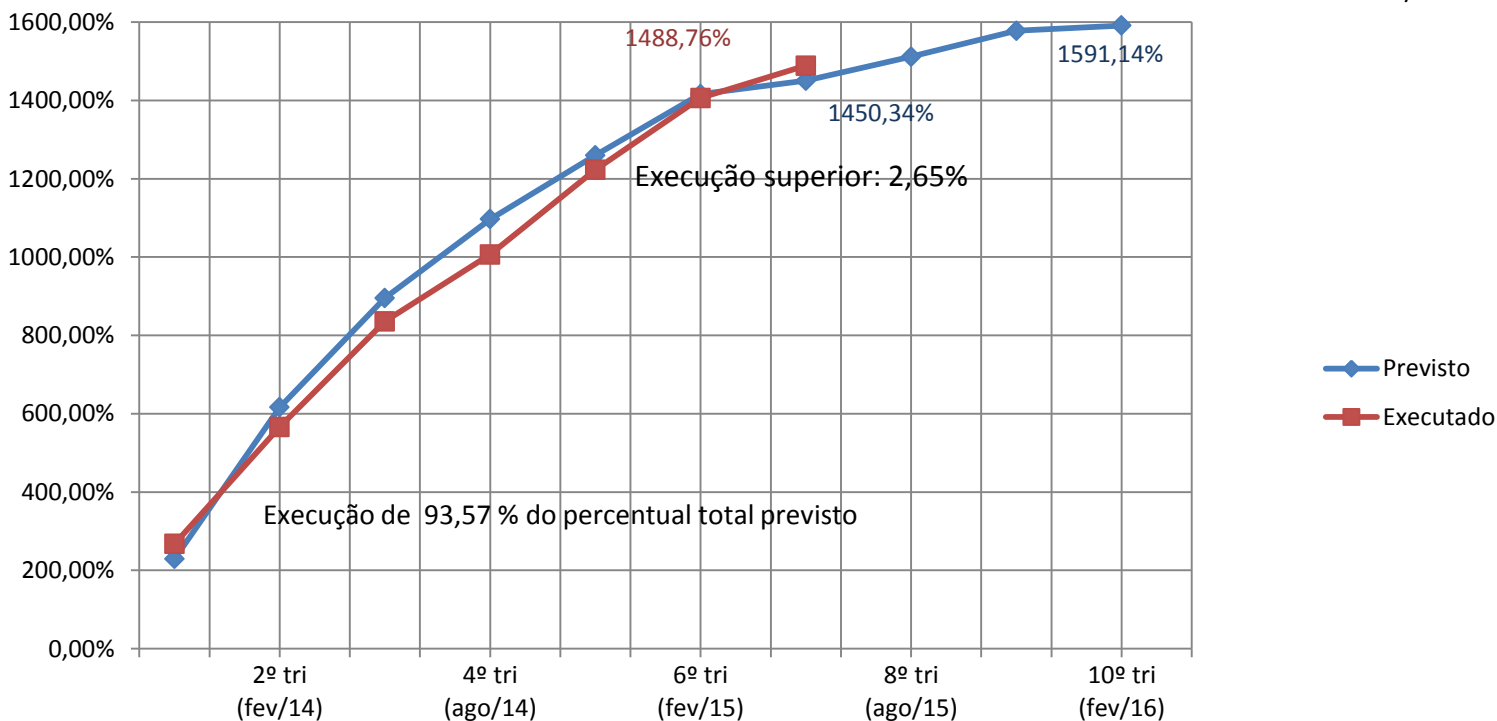
7 – PLANALTO SUL – BR-116/PR/SC

Curitiba/PR – Divisa SC/RS

Acompanhamento TAC - até maio/15
Percentual previsto x Percentual executado
Autopista Planalto Sul

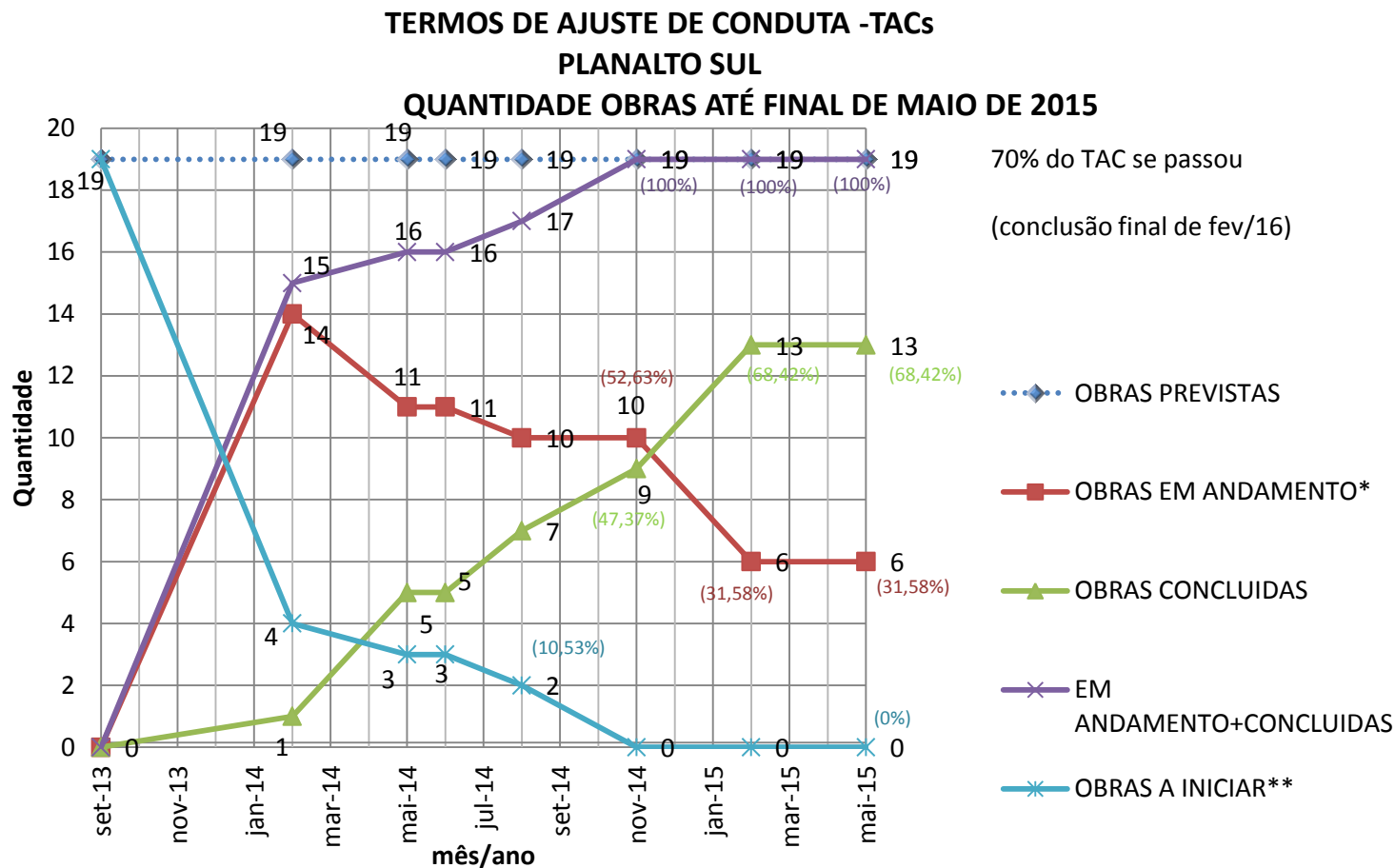
70 % do TAC se passou

Conclusão: fev/16



7 – PLANALTO SUL – BR-116/PR/SC

Curitiba/PR – Divisa SC/RS



8 – LITORAL SUL – BR-116/376/PR e BR-101/SC

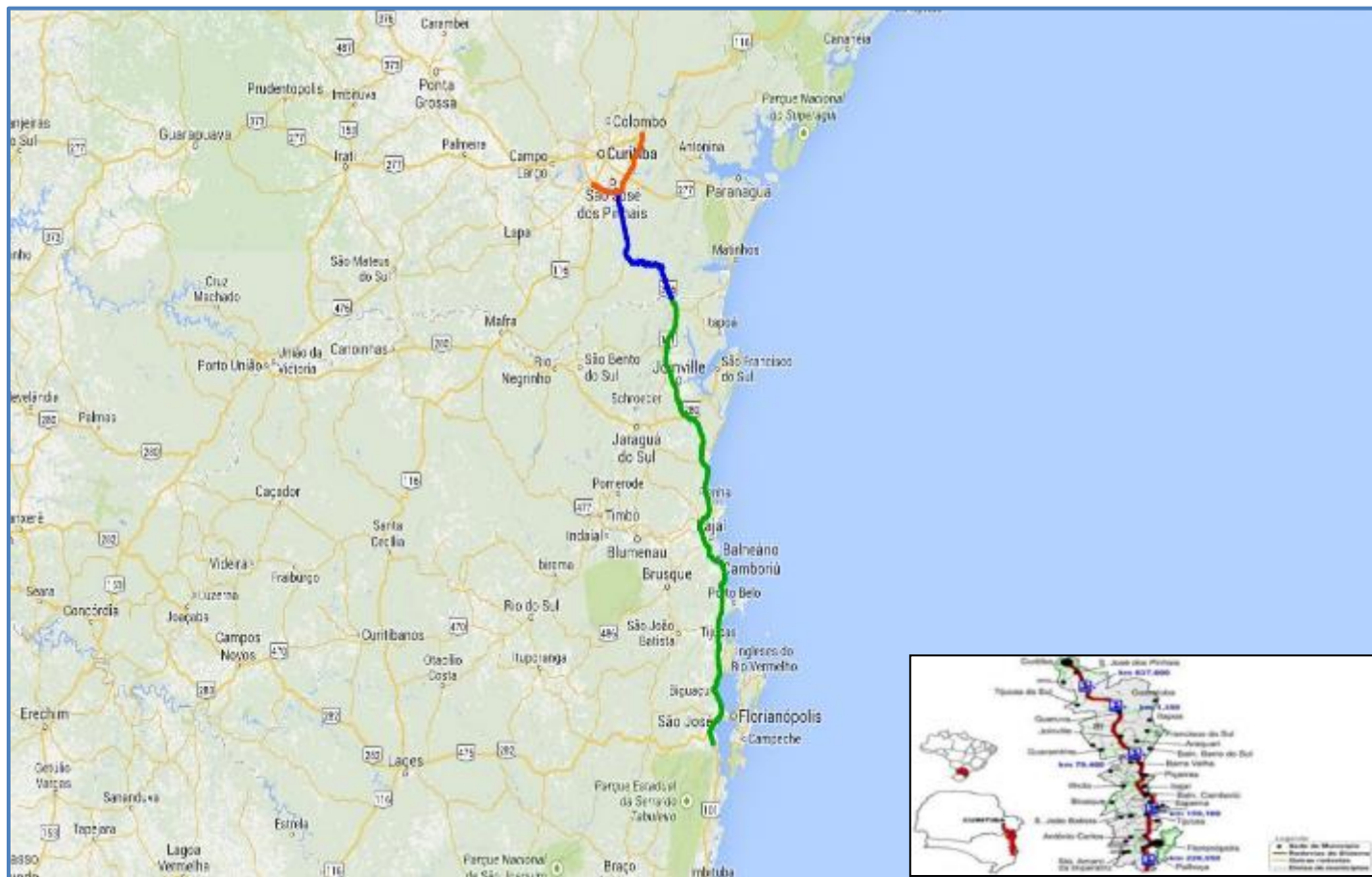
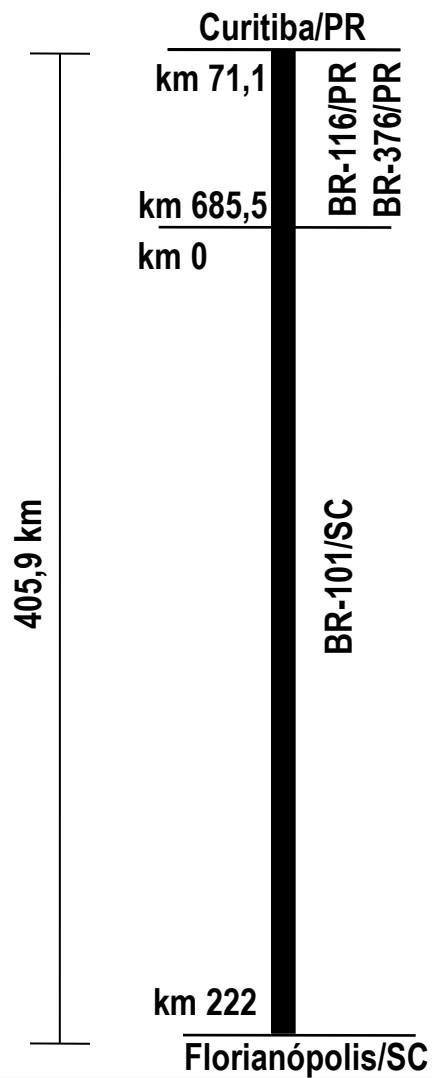
Curitiba – Florianópolis

DADOS CONTRATUAIS				<div>Autopista Litoral Sul Traters</div> PRAÇAS DE PEDÁGIO			
				RESOLUÇÃO Nº 4.575, DE 11 DE FEVEREIRO DE 2015			
Concessionária		Concessionária Autopista Litoral Sul S. A.		Praça	Localização		TBP - Cat. Veículo 1
Contrato Nº		003/2007		1	São José dos Pinhais - PR	BR-376/PR - km 637,6	R\$ 1,90
Escopo do Contrato		Recuperação, manutenção, monitoração, conservação, operação, ampliação, melhorias e operação, mediante cobrança de pedágios.		2	Garuva - SC	BR-101/SC- km 1,3	R\$ 1,90
Data da Assinatura do Contrato		14/02/2008		3	Araquari - SC	BR-101/SC- km 79,4	R\$ 1,90
Data de Início da Concessão		15/02/2008		4	Porto Belo - SC	BR-101/SC- km 159,1	R\$ 1,90
Início da Cobrança de Pedágio		22/02/2009		5	Palhoça - SC	BR-101/SC- km 220,9	R\$ 1,90
Rodovia		BR-116/376/PR e BR-101/SC		RELAÇÃO EQUIPAMENTOS E PESSOAL			
Trecho		Curitiba / PR – Florianópolis / SC		Item	Descrição		Quantidade
Extensão (km)		405,900		1	Equipamentos		121
Prazo		25 anos		2	Pessoal		771
DADOS FINANCEIROS				Ref.junho/15			
Investimento Realizado:	(PI)	R\$	503.885.110,02	31,0%			
	(PA)	R\$	785.325.947,83				
Investimento à Realizar:	(PI)	R\$	1.121.700.344,95	69,0%			
	(PA)	R\$	1.748.216.744,37				

8 – LITORAL SUL – BR-116/376/PR e BR-101/SC

Curitiba – Florianópolis

MAPA DE SITUAÇÃO



8 – LITORAL SUL – BR-116/376/PR e BR-101/SC

Curitiba – Florianópolis

ACOMPANHAMENTO DAS PRINCIPAIS OBRAS - LITORAL SUL							
Item	Descrição da Obra	Localização		Extensão	Município		
		Km Inicial	Km Final		Cidade	Estado	Realizado
1	Contorno de Florianópolis - Trecho intermediário 3	211+540	215+680	4,140	Florianópolis	SC	36%
2	Contorno de Florianópolis - Trecho intermediário 4a	215+680	218+000	2,320	Florianópolis	SC	3%
3	Contorno de Florianópolis - TRECHO N1	177+040	184+500	7,460	Florianópolis	SC	1%
4	Execução de Rua Lateral 93L - BR-116/PR - Pista norte	093+540	094+240	0,700	Curitiba	PR	64%
5	Execução de Rua Lateral RL-617S - BR-376/PR - Pista Sul	615+090	616+070	1,020	São José dos Pinhais	PR	78%
6	Execução de Rua Lateral RL-624N - BR-376/PR - Pista Norte	622+000	621+800	0,200	São José dos Pinhais	PR	44%
7	Execução de Rua Lateral - BR-101 - Itajaí: 119N	117+400	118+340	0,940	Itajaí	SC	48%
8	Execução de Rua Lateral - BR-101 - RL 84SA	084+130	084+900	0,770	-	SC	54%
9	Execução de Rua Lateral - BR-101 - Camboriú: 137S	135+220	136+270	1,050	Camboriú	SC	68%
10	Execução de Rua Lateral - BR-101 - RL 149S	148+800	149+600	0,800	-	SC	20%
11	Trevo em Desnível, com Alças, em Pista simples - Parcial - BR 101/SC	109+200		-	-	SC	13%
12	Trevo em Desnível, com Alças, em Pista simples - Parcial - BR 101/SC	140+300		-	-	SC	24%
13	Trevo em Desnível, com Alças, em Pista simples - Completo - Contorno de Florianópolis: Trevo de Interseção c/a SC 407	215+400		-	Florianópolis	SC	31%
14	Trevo em Desnível, com Alças, em Pista Dupla - Parcial - BR-376/PR (PNV 2007 km 619,750)	617+450		-	-	PR	51%
15	BR-101/SC - UFSC - Joinville	-	-	-	-	SC	11%
16	Trevo em Desnível, com Alças, em Pista Dupla - Parcial - BR-376/PR (PNV 2007 km 650,450)	648+300		-	-	PR	40%
17	Trevo em Desnível, com Alças, em Pista Dupla - Parcial - BR-376/PR (PNV 2007 km 635,100)	633+000		-	-	PR	48%
18	Passagens em Desnível Inferior tipo viaduto	639+250		-	-	PR	42%
19	Passagens em Desnível Inferior tipo viaduto	646+100		-	-	PR	36%

8 – LITORAL SUL – BR-116/376/PR e BR-101/SC

Curitiba – Florianópolis

Termo de Ajuste de Conduta – TAC

- Assinado em setembro de 2013;
- Conclusão: dezembro/2016;
- Limite tolerável de inexecução acumulada: 30%;
- 147 obras integrantes do Plano de Ação.

- Até final de maio/15:
 - ✓ Executado 70,45% do percentual previsto;
 - ✓ Percentual de inexecução acumulado do trimestre: -7,37%;
 - ✓ 84 (57%) obras concluídas;
 - ✓ 24 (16%) obras em andamento;
 - ✓ 39 (27%) obras a iniciar;
 - Principais obras concluídas: 29 km de terceiras faixas, 45 km de ruas laterais, 16 passarelas;
 - Principais obras em andamento: Contorno de Florianópolis e trevos.

8 – LITORAL SUL – BR-116/376/PR e BR-101/SC

Curitiba – Florianópolis

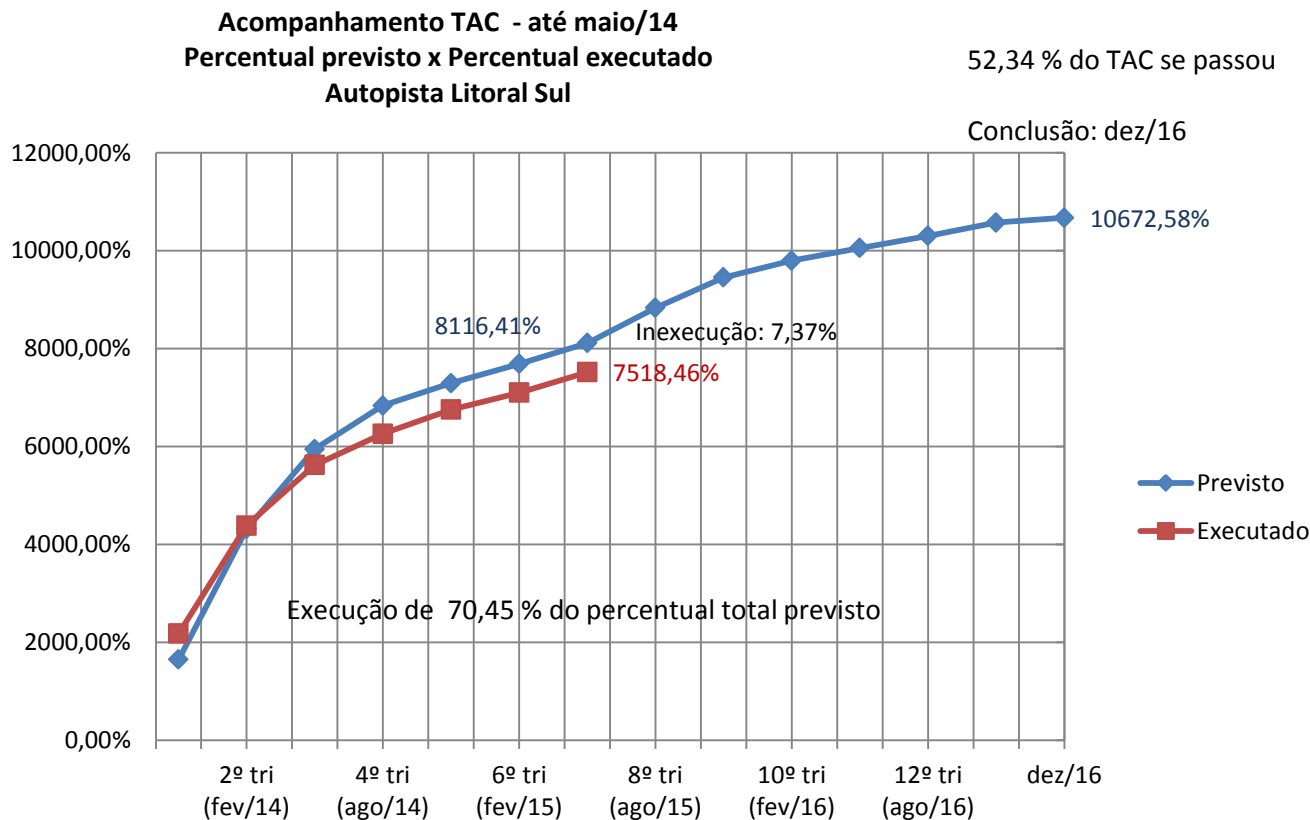
Contorno de Florianópolis

✓ Principal obra da concessionária é o Contorno Rodoviário de Florianópolis, que terá extensão de 50 km. As obras iniciaram no dia 29 de maio de 2014. Os trabalhos acontecem no trecho Norte B, trecho intermediário 3 e trecho intermediário 4, que compreende os municípios de Biguaçu e São José. O principal objetivo do empreendimento é oferecer uma alternativa para o tráfego de longa distância, desafogando o trânsito da rodovia BR-101.



8 – LITORAL SUL – BR-116/376/PR e BR-101/SC

Curitiba – Florianópolis

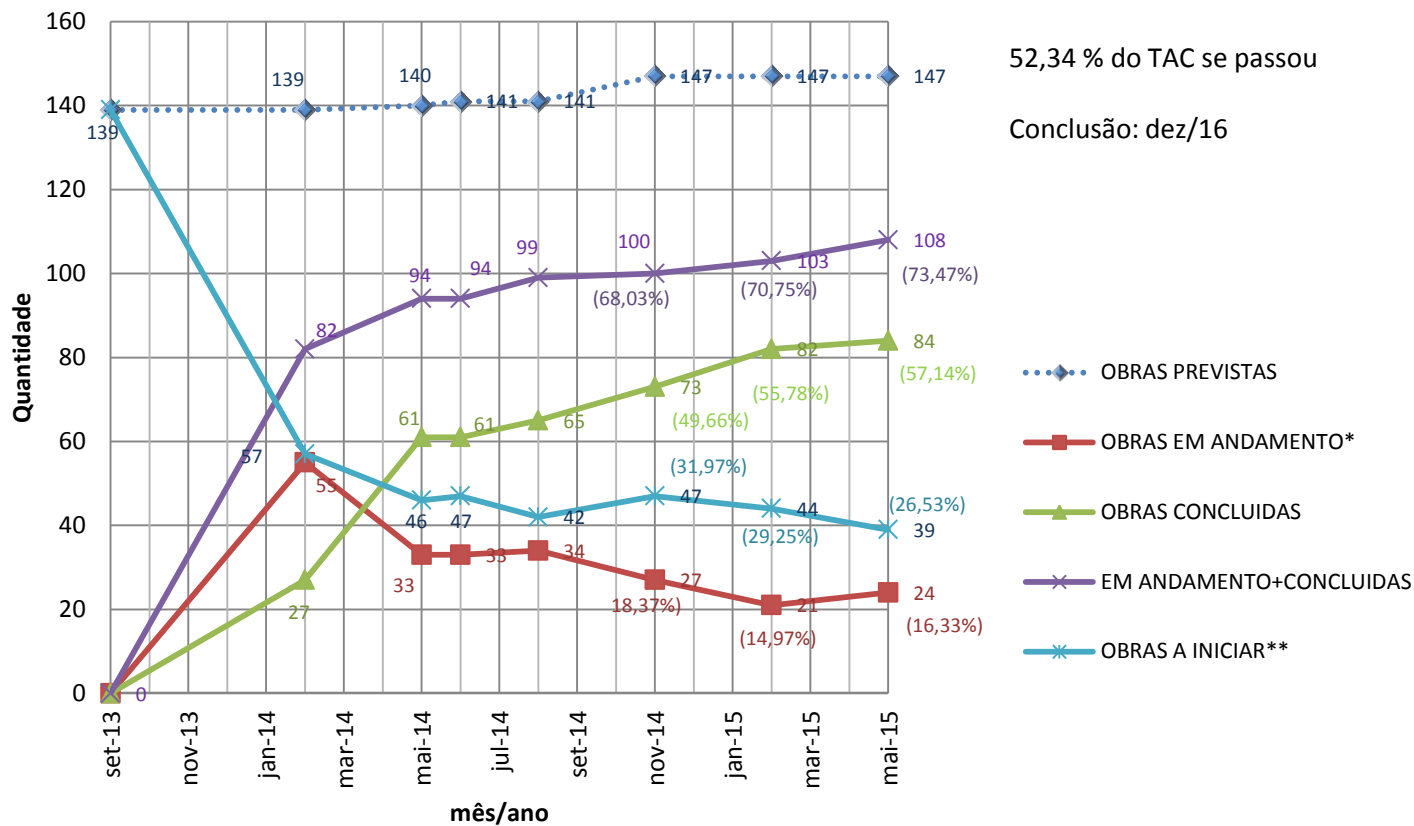


Curitiba – Florianópolis

TERMOS DE AJUSTE DE CONDUCTA -TACs

LITORAL SUL

QUANTIDADE OBRAS ATÉ FINAL DE MAIO/15



52,34 % do TAC se passou

Conclusão: dez/16

9 – RÉGIS BITTENCOURT – BR-116/SP/PR

São Paulo – Curitiba – Rodovia Régis Bittencourt

DADOS CONTRATUAIS				<div>Autopista Régis Bittencourtarteris</div>		PRAÇAS DE PEDÁGIO				
						RESOLUÇÃO Nº 4.655, DE 01 DE ABRIL DE 2015 (Altera a Resolução ANTT nº 4.510)				
Concessionária		Concessionária Autopista Régis Bittencourt S. A.				Praça	Localização		TBP - Cat. Veículo 1	
Contrato Nº		001/2007				1	Itapecirica da Serra - SP	BR-116/SP - km 298,8	R\$	2,00
Escopo do Contrato		Monitoração, melhoramento, manutenção, conservação, operação e a exploração da rodovia e respectivos acessos, mediante cobrança de pedágio				2	Miracatu - SP	BR-116/SP - km 370,4	R\$	2,00
Data da Assinatura do Contrato		14/02/2008				3	Juquiá - SP	BR-116/SP - km 426,6	R\$	2,00
Data de Início da Concessão		15/02/2008				4	Cajati - SP	BR-116/SP - km 485,9	R\$	2,00
Início da Cobrança de Pedágio		29/12/2008				5	Barra do Turvo - SP	BR-116/SP - km 542,9	R\$	2,00
Rodovia		BR-116/SP/PR				6	Campina Grande do Sul - PR	BR-116/PR - km 57,2	R\$	2,00
Trecho		São Paulo/SP – Curitiba/PR				RELAÇÃO EQUIPAMENTOS E PESSOAL				
Extensão (km)		401,600				Item	Descrição		Quantidade	
Prazo		25 anos				1	Equipamentos		67	
DADOS FINANCEIROS				Ref.: abr/2015		2	Pessoal		640	
Investimento Realizado:	(PI)	R\$	909.572.924,03		44,1%					
	(PA)	R\$	1.417.607.316,59							
Investimento à Realizar:	(PI)	R\$	1.154.938.270,03		55,9%					
	(PA)	R\$	1.800.019.436,10							

9 – RÉGIS BITTENCOURT – BR-116/SP/PR

São Paulo – Curitiba – Rodovia Régis Bittencourt

São Paulo/SP

km 268,9

BR-116/SP

MAPA DE SITUAÇÃO



km 569,1

km 0

BR-116/PR

km 89,6

Curitiba/PR

9 – RÉGIS BITTENCOURT – BR-116/SP/PR

São Paulo – Curitiba – Rodovia Régis Bittencourt

ACOMPANHAMENTO DAS PRINCIPAIS OBRAS - RÉGIS BITTENCOURT

Item	Descrição da Obra	Localização		Extensão km	Município		
		Km Inicial	Km Final		Cidade	Estado	Realizado
1	Ruas Laterais - Pista Norte e Sul	269+760	271+677	1,917	Taboão da Serra / Embu das Artes	SP	0%
2	Ruas Laterais - Pista Norte e Sul	271+677	275+500	3,823	Taboão da Serra / Embu das Artes	SP	0%
3	Ruas Laterais - Pista Norte e Sul	275+500	277+277	1,777	Taboão da Serra / Embu das Artes	SP	0%
4	Ruas Laterais - Pista Norte	280+160	281+117	0,957	Embu das Artes	SP	0%
5	Ruas Laterais - Pista Norte e Sul	281+252	286+900	5,648	Embu das Artes / Itapeverica Serra	SP	0%
6	Ruas Laterais	394+401	396+087	1,686	Miracatu	SP	99%
7	Ruas Laterais - Pista Sul	000+790	002+200	1,410	Campina Grande do Sul	PR	99%
8	Ruas Laterais - Pista Sul	005+600	008+490	2,890	Campina Grande do Sul	PR	99%
9	Ruas Laterais - Pista Norte	010+600	012+600	2,000	Colombo	PR	99%
10	Ruas Laterais - Pista Sul	013+100	014+760	1,660	Colombo	PR	92%
11	Ruas Laterais - Pista Norte	013+300	015+700	2,400	Colombo	PR	99%
12	Ruas Laterais - Pista Sul	016+190	017+380	1,190	Curitiba	PR	93%
13	Ruas Laterais - Pista Norte	016+190	017+470	1,280	Curitiba	PR	87%
14	Implantação de Passarela	328+150				SP	9%
15	Trevo em desnível, com alças, em pista simples - completo - BR-116/SP	277+600		-	-	SP	3%
16	Trevo em desnível, com alças, em pista simples - completo - BR-116/SP	288+000		-	-	SP	45%
17	Trevo em desnível, com alças, em pista simples - completo - BR-116/SP	305+000		-	-	SP	82%
18	Trevo em desnível, com alças, em pista dupla - parcial - BR-116/PR	12+800		-	-	PR	96%

Status:

9 – RÉGIS BITTENCOURT – BR-116/SP/PR

São Paulo – Curitiba – Rodovia Régis Bittencourt

ACOMPANHAMENTO DAS PRINCIPAIS OBRAS - RÉGIS BITTENCOURT							
Item	Descrição da Obra	Localização		Extensão km	Município		
		Km Inicial	Km Final		Cidade	Estado	Realizado
19	Implantação de Trevos em Desnível, com Alças, em Pista Dupla - Parcial	506+600					59%
20	Trevos em desnível, com alças, em pista dupla - parcial - BR-116/PR	297+600		-	-	SP	52%
21	Trevos em desnível, com alças, em pista dupla - parcial - BR-116/PR	312+200		-	-	PR	45%
22	Trevos em desnível, com alças, em pista dupla - parcial - BR-116/PR	332+000		-	-	SP	45%
23	Trevos em desnível, com alças, em pista dupla - completo	17+500		-	-	PR	45%
24	Dispositivos de interseção - Acesso Norte de Curitiba - Vila Zumbi	15+300		-	Curitiba	PR	98%
25	Dispositivos de interseção	292+000		-	-	SP	56%
26	Dispositivos de interseção - BR-116/SP	322+000		-	Juquitiba	SP	35%
27	Dispositivos de interseção - BR-116/SP	397+200		-	Miracatu	SP	99%
28	Duplicação Serra Cafezal - 343+840 ao 348+900 (Lote 02)	343+840	348+900	5,050	Miracatu	SP	99%
29	Duplicação Serra Cafezal - 348,9 ao 349,30 (Lote 03-Túnel)	348+900	349+300	0,400	Miracatu	SP	13%
30	Duplicação Serra Cafezal - 349,3 ao 353,8 (Lote 04)	349+300	353+800	4,500	Miracatu	SP	11%
31	Duplicação Serra Cafezal - 353,8 ao 357,0 (Lote 05)	353+800	357+000	3,200	Miracatu	SP	17%
32	Duplicação Serra Cafezal - 357 ao 357,746 (Lote 06-Túnel)	357+000	357+746	0,720	Miracatu	SP	74%
33	Duplicação Serra Cafezal - 357,746 ao 361,6 (Lote 07)	357+746	361+600	3,880	Miracatu	SP	69%
34	Execução de Terceiras Faixas	513+900	521+155	7,255			74%
35	Execução de Terceiras Faixas	520+200	525+200	5,000			24%
36	Execução de Terceiras Faixas	555+710	531+398	24,312			46%
37	Ponte sobre Represa do Rio Capivari - 42+300N	042+300					49%
38	Reposição - Estação Móvel, Estação Portátil e Sistema "NO BREAK"						17%
Status:							

9 – RÉGIS BITTENCOURT – BR-116/SP/PR

São Paulo – Curitiba – Rodovia Régis Bittencourt

Termo de Ajuste de Conduta – TAC

- Assinado em setembro de 2013;
- Conclusão: fevereiro/17;
- Limite tolerável de inexecução acumulada: 30%;
- 60 obras integrantes do Plano de Ação.

- Até final de maio/15:
 - ✓ Executado 62,43% do percentual previsto;
 - ✓ Percentual de inexecução acumulado do trimestre: -0,62%;
 - ✓ 26 (43%) obras concluídas;
 - ✓ 20 (33%) obras em andamento;
 - ✓ 14 (23%) obras a iniciar;

- Principais obras concluídas: 13 km de ruas laterais, 3 passarelas;
- Principais obras em andamento: Duplicação Serra Cafezal

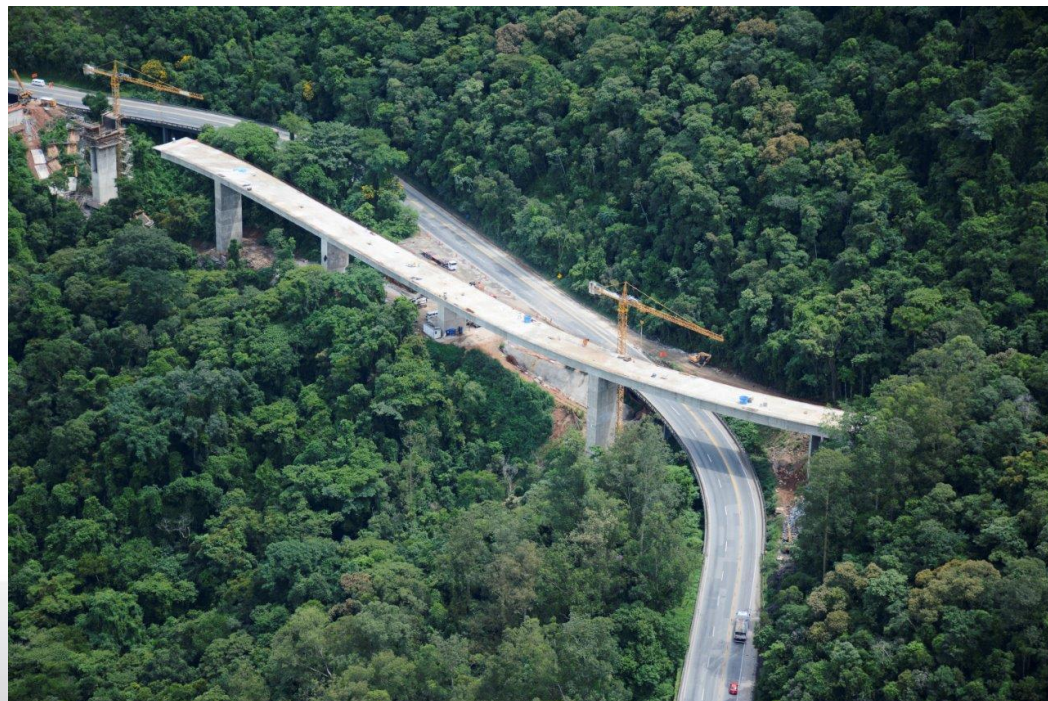
9 – RÉGIS BITTENCOURT – BR-116/SP/PR

São Paulo – Curitiba – Rodovia Régis Bittencourt

✓ SERRA DO CAFEZAL

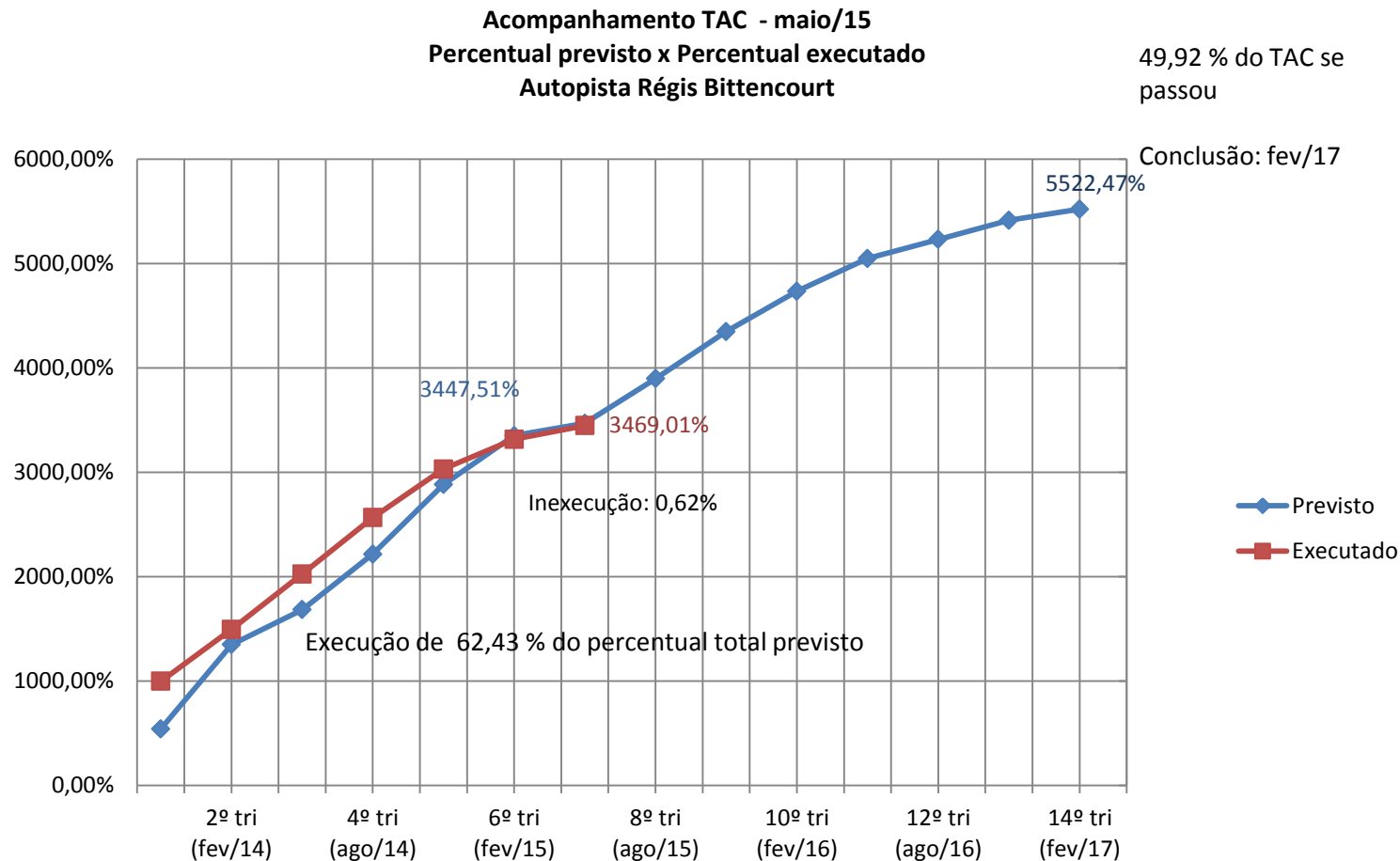
A duplicação da Serra do Cafezal é a obra mais importante do contrato de concessão da Autopista Régis bittencourt, por ser o único trecho em pista simples da rodovia e ser um trecho historicamente com grande ocorrência de acidentes e restritivo a fluidez do tráfego. A obra teve que vencer a dificuldade do licenciamento ambiental com soluções engenharia que preservassem a vegetação da serra. Em virtude disso, quando totalmente concluído, o trecho contará com um total de 35 ponte e viadutos, e 4 túneis.

Do total de 30,3 km em duplicação:
11 km foram concluídos em 2012;
5,6 km foram concluídos em 2014;
13,7 km com obras em andamento.



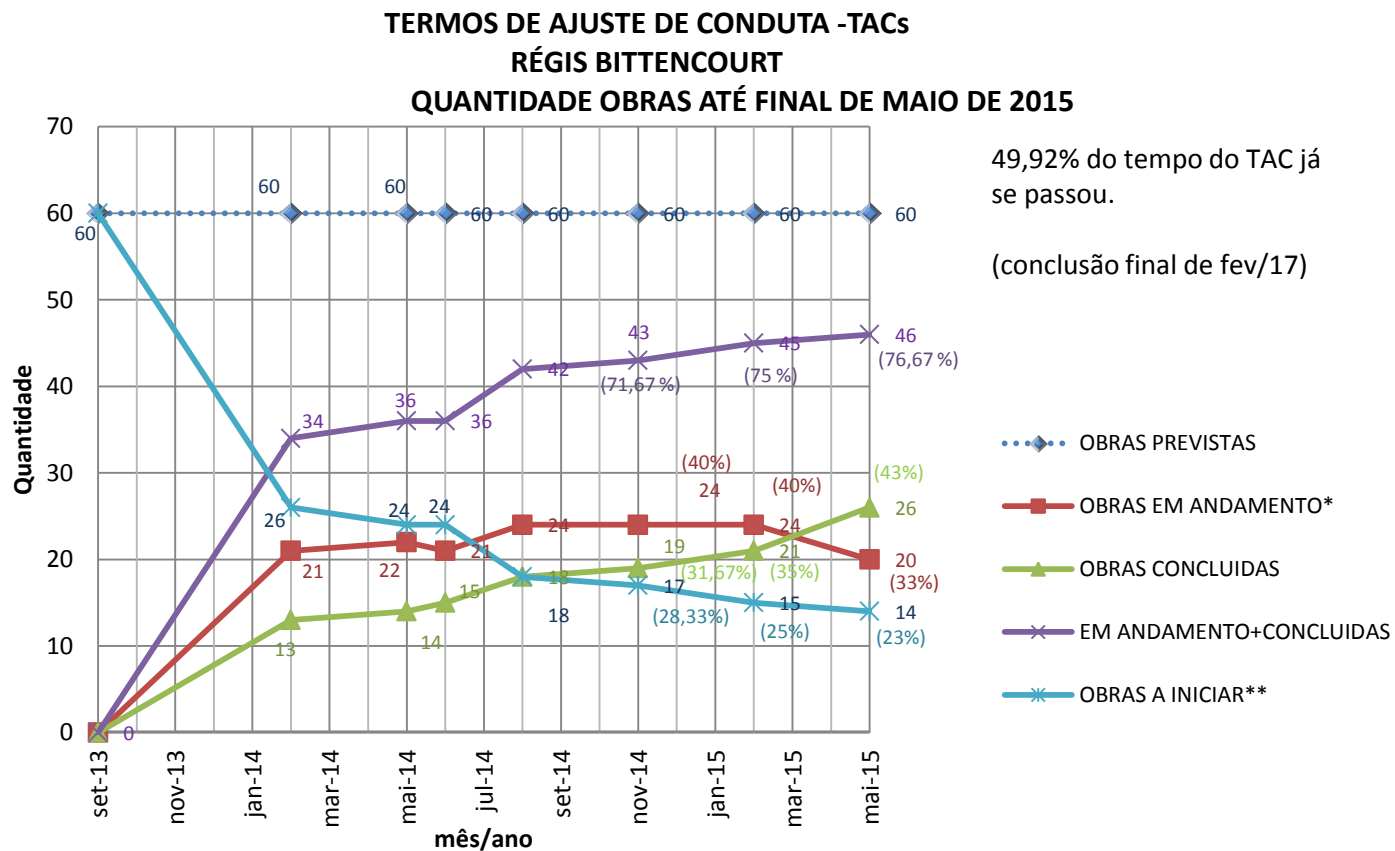
9 – RÉGIS BITTENCOURT – BR-116/SP/PR

São Paulo – Curitiba – Rodovia Régis Bittencourt



9 – RÉGIS BITTENCOURT – BR-116/SP/PR

São Paulo – Curitiba – Rodovia Régis Bittencourt



10 – FERNÃO DIAS – BR-381/MG/SP

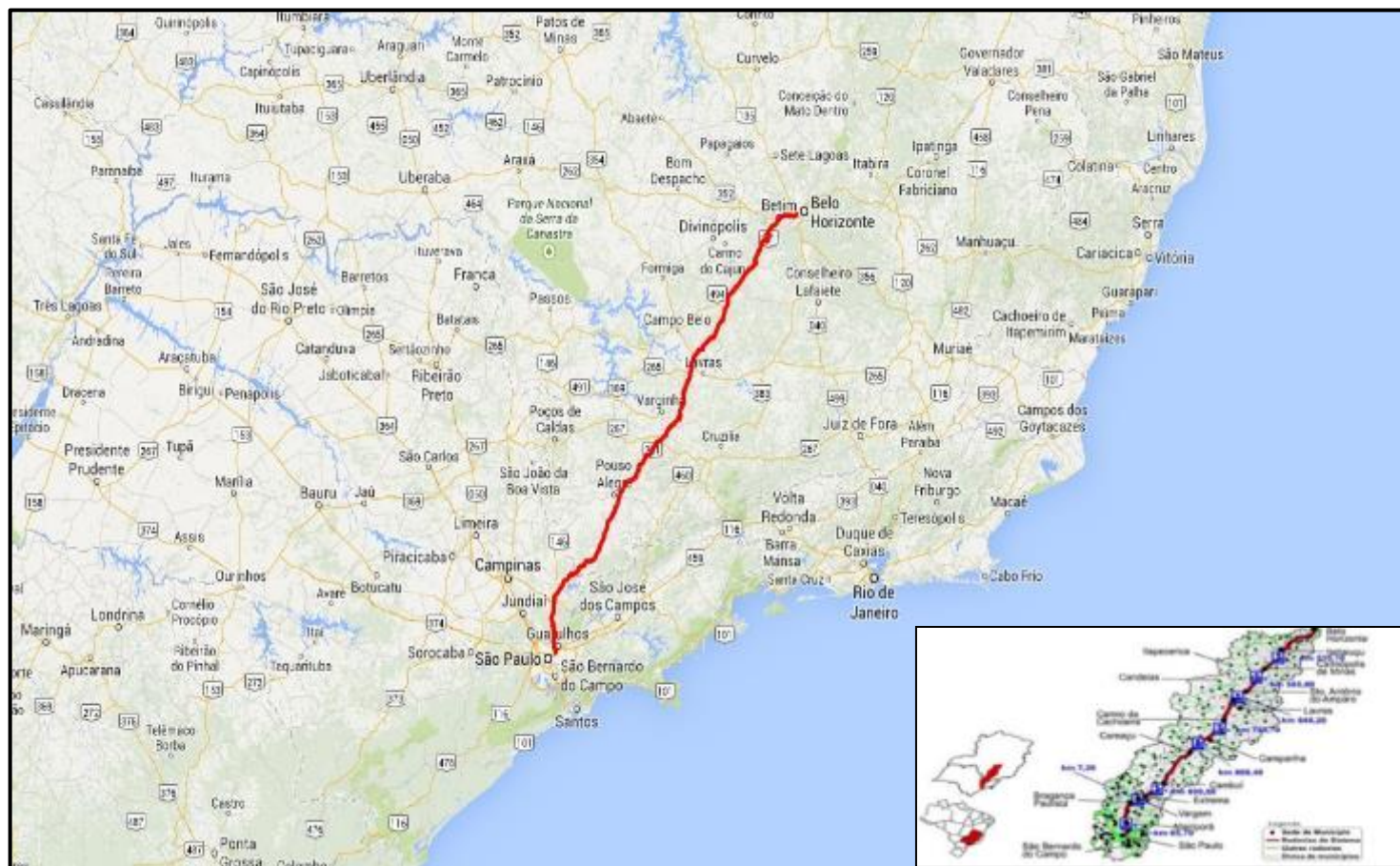
Belo Horizonte – São Paulo – Rodovia Fernão Dias

DADOS CONTRATUAIS				<div>Autopista Fernão Dias Trarteris</div>		PRAÇAS DE PEDÁGIO			
						RESOLUÇÃO Nº 4.509, DE 11 DE DEZEMBRO DE 2014			
Concessionária		Concessionária Autopista Fernão Dias S. A.				Praça	Localização		TBP - Cat. Veículo 1
Contrato Nº		002/2007				1	Mairiporã - SP	BR-381/SP - km 65,7	R\$ 1,60
Escopo do Contrato		Monitoração, melhoramento, manutenção, conservação, operação e a exploração da rodovia e respectivos acessos, mediante cobrança de pedágio				2	Vargem - SP	BR-381/SP - km 7,2	R\$ 1,60
Data da Assinatura do Contrato		14/02/2008				3	Cambuí - MG	BR-381/MG - km 904,0	R\$ 1,60
Data de Início da Concessão		15/02/2008				4	Careaçu - MG	BR-381/MG - km 808,4	R\$ 1,60
Início da Cobrança de Pedágio		19/12/2008				5	Carmo da Cachoeira - MG	BR-381/MG - km 723,7	R\$ 1,60
Rodovia		BR-381/MG/SP				6	Santo Antônio do Amparo - MG	BR-381/MG - km 648,2	R\$ 1,60
Trecho		Belo Horizonte/MG– São Paulo/SP				7	Carmópolis de Minas - MG	BR-381/MG - km 585,8	R\$ 1,60
Extensão (km)		562,100				8	Itatiaiuçu - MG	BR-381/MG - km 535,1	R\$ 1,60
Prazo		25 anos				RELAÇÃO EQUIPAMENTOS E PESSOAL			
DADOS FINANCEIROS				Ref.: abr/2015		Item	Descrição		Quantidade
Investimento Realizado:	(PI)	R\$ 714.688.950,27		46,3%	1	Equipamentos		67	
	(PA)	R\$ 1.113.872.519,97							
Investimento à Realizar:	(PI)	R\$ 830.350.091,95		53,7%	2	Pessoal		890	
	(PA)	R\$ 1.294.135.230,49							

10 – FERNÃO DIAS – BR-381/MG/SP

Belo Horizonte – São Paulo – Rodovia Fernão Dias

MAPA DE SITUAÇÃO



São Paulo/SP

km 90,4

BR-381/SP

km 0

km 949,9

BR-381/MG

km 478,2

Belo Horizonte/MG

10 – FERNÃO DIAS – BR-381/MG/SP

Belo Horizonte – São Paulo – Rodovia Fernão Dias

ACOMPANHAMENTO DAS PRINCIPAIS OBRAS - FERNÃO DIAS

Item	Descrição da Obra	Localização		Extensão km	Município		
		Km Inicial	Km Final		Cidade	Estado	Realizado
1	Execução de Terceiras Faixas	513+900	521+155	7,255	-	MG	77%
2	Execução de Terceiras Faixas	520+200	525+200	5,000	-	MG	31%
3	Execução de Terceiras Faixas	555+710	561+398	5,688	-	MG	53%
4	Execução de Terceiras Faixas	477+000	490+000	13,000	-	MG	23%
5	Defensas Metálicas	478+200	949+900	471,700	-	MG	59%
6	Barreiras Rígidas	478+200	949+900	471,700	-	MG	49%
7	Implantação de Trevos em Desnível, com Alças, em Pista Dupla - Parcial -	506+600			São Joaquim de Bicas	MG	62%
8	Implantação de Trevos em Desnível, com Alças, em Pista Dupla - Completo - 5 unidades	494+040		-	Betim	MG	76%
9	Melhorias de Acesso	902+000		-	-	MG	71%
10	Melhorias de Acesso	947+880		-	-	MG	40%
11	Execução de Terceiras Faixas - pista norte	041+000	049+000	8,000		SP	55%
12	Execução de Terceiras Faixas - pista sul	041+000	049+000	8,000		SP	5%

10 – FERNÃO DIAS – BR-381/MG/SP

Belo Horizonte – São Paulo – Rodovia Fernão Dias

Termo de Ajuste de Conduta – TAC

- Assinado em setembro de 2013;
 - Conclusão: fevereiro/15;
 - Limite tolerável de inexecução acumulada: 30%;
 - 144 obras integrantes do Plano de Ação.
 - TAC concluído e cumprido
-
- Até final de fev/15 (conclusão do TAC):
 - ✓ Executado 100% do percentual previsto;
 - ✓ Percentual de execução acumulado do trimestre: +0,92%;
- Principais obras concluídas: Contorno de Betim, 37 km de ruas laterais, 23 passarelas e 27 km de terceiras faixas.

10 – FERNÃO DIAS – BR-381/MG/SP

Belo Horizonte – São Paulo – Rodovia Fernão Dias

✓ Contorno de Betim

8,1 quilômetros -segregou tráfego local do tráfego de longa distância.



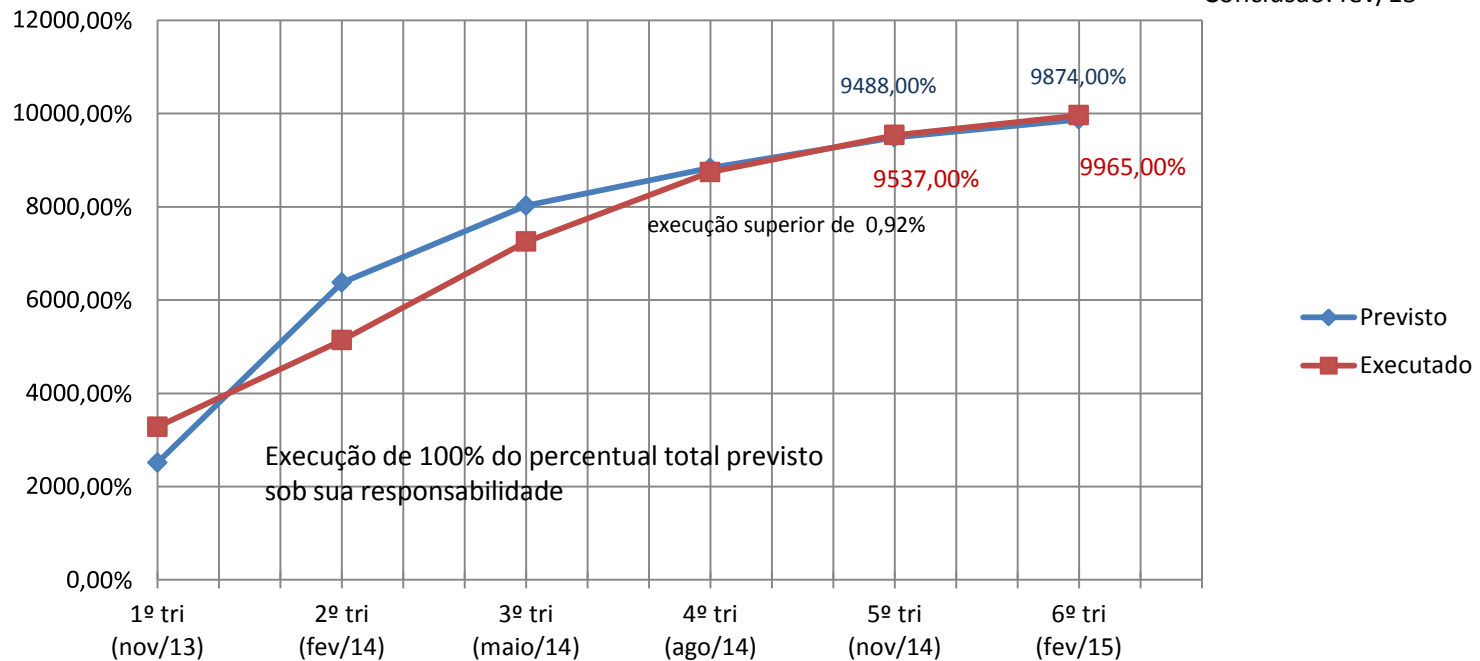
10 – FERNÃO DIAS – BR-381/MG/SP

Belo Horizonte – São Paulo – Rodovia Fernão Dias

Acompanhamento TAC - até fevereiro/15
Percentual previsto x Percentual executado
Autopista Fernão Dias

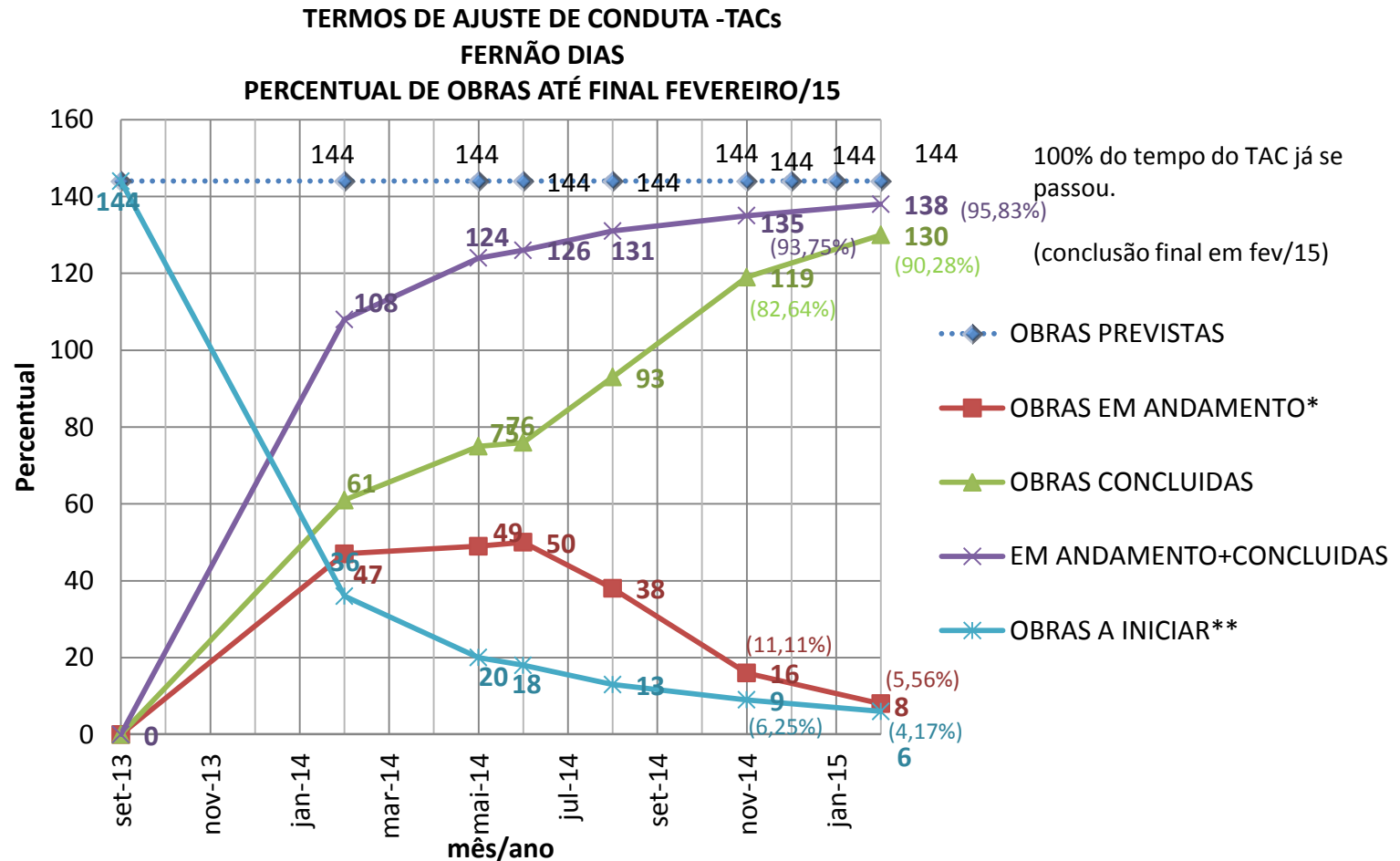
100% do TAC se
passou

Conclusão: fev/15



10 – FERNÃO DIAS – BR-381/MG/SP

Belo Horizonte – São Paulo – Rodovia Fernão Dias



11 – FLUMINENSE – BR-101/RJ

Ponte Rio-Niterói – Divisa RJ/ES

DADOS CONTRATUAIS			Autopista Fluminense arteris			PRAÇAS DE PEDÁGIO			
						Resolução nº 4547, de 15 de janeiro de 2015			
Concessionária	Concessionária Autopista Fluminense S. A.					Praça	Localização		TBP - Cat. Veículo 1
Contrato Nº	004/2007					1	Campos dos Goytacazes - RJ	BR-101/RJ - km 40,5	R\$ 3,80
Escopo do Contrato	Monitoração, melhoramento, manutenção, conservação, operação e a exploração da rodovia e respectivos acessos, mediante cobrança de pedágio					2	Conceição de Macabu - RJ	BR-101/RJ - km 123,9	R\$ 3,80
Data da Assinatura do Contrato	14/02/2008					3	Casimiro de Abreu - RJ	BR-101/RJ - km 192,7	R\$ 3,80
Data de Início da Concessão	15/02/2008					4	Rio Bonito - RJ	BR-101/RJ - km 252,5	R\$ 3,80
Início da Cobrança de Pedágio	02/02/2009					5	São Gonçalo - RJ	BR-101/RJ - km 299,2	R\$ 3,80
Rodovia	BR-101/RJ					RELAÇÃO EQUIPAMENTOS E PESSOAL			
Trecho	Divisa RJ/ES – Ponte Presidente Costa e Silva					Item	Descrição		Quantidade
Extensão (km)	320,100					1	Equipamentos		36
Prazo	25 anos					2	Pessoal		634
DADOS FINANCEIROS					Ref.: abr/2015				
Investimento Realizado:	(PI)	R\$	330.231.912,25		25,8%				
	(PA)	R\$	514.680.200,58						
Investimento à Realizar:	(PI)	R\$	949.679.833,99		74,2%				
	(PA)	R\$	1.480.115.607,57						

11 – FLUMINENSE – BR-101/RJ

Ponte Rio-Niterói – Divisa RJ/ES

MAPA DE SITUAÇÃO

Div.RJ/ES

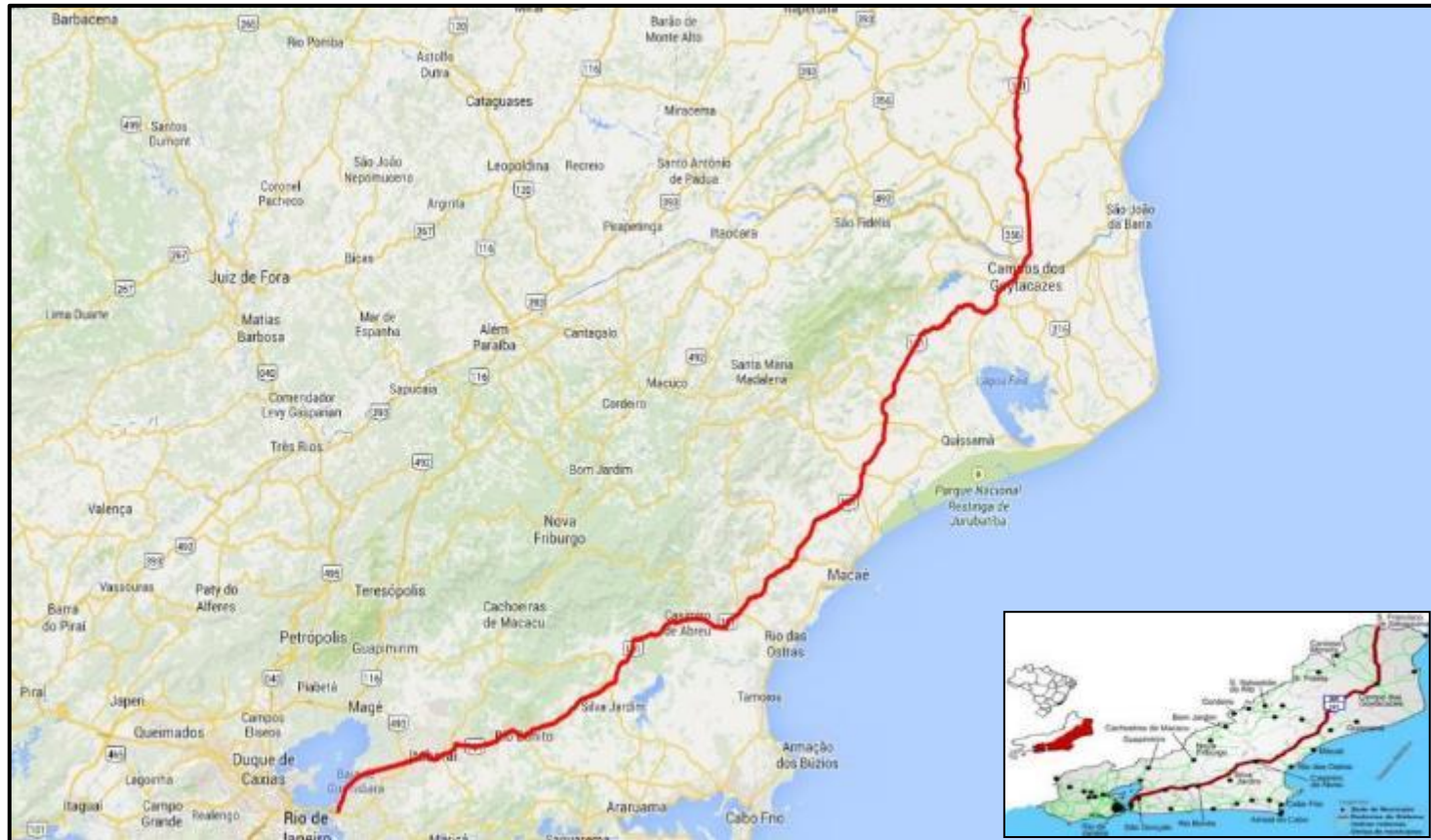
km 0

BR-101/RJ

320,1 km

km 320,1

Ponte Rio-Niterói/RJ



11 – FLUMINENSE – BR-101/RJ

Ponte Rio-Niterói – Divisa RJ/ES

ACOMPANHAMENTO DAS PRINCIPAIS OBRAS - FLUMINENSE

Item	Descrição da Obra	Localização		Extensão km	Município		
		Km Inicial	Km Final		Cidade	Estado	Realizado
1	Correções de Traçado (inclusive OAE's)	085+000	094+000	9,000	Campos dos Goytacazes	RJ	52%
2	Correções de Traçado (inclusive OAE's)	093+200	101+500	8,300	Campos dos Goytacazes	RJ	43%
2	Execução de Variantes e Contornos (inclusive OAE's) - Avenida do Contorno - Viaduto Barreto - L = 2 x 2,4 = 4,8 km	320+100	322+500	4,800	Niterói	RJ	99%
3	Melhoria de Interseções Existentes	262+700		-	-	RJ	82%
3	Melhoria de Interseções Existentes	282+800		-	-	RJ	100%
4	Melhoria de Interseções Existentes	293+300		-	-	RJ	0%
4	Implantação de Trevos em Desnível	113+300		-	Campos dos Goytacazes	RJ	37%
5	Implantação de Trevos em Desnível	190+000		-	Casimiro de Abreu	RJ	63%
5	Implantação de Trevos em Desnível	243+400		-	Silva Jardim	RJ	6%
6	Implantação de Trevos em Desnível	253+600		-	Rio Bonito	RJ	56%
6	Implantação de Trevos em Desnível (Paralisada)	297+200		-	Itaboraí	RJ	30%
7	Implantação de Passagens em Desnível Inferior tipo Galeria	261+500		-	-	RJ	20%
7	Melhorias físicas e Operacionais - Trevos	125+000		-	Conceição de Macabu	RJ	77%
8	Melhorias físicas e Operacionais - Trevos	138+500		-	Carapebus	RJ	77%
8	Melhorias físicas e Operacionais - Trevos	144+500		-	Macaé	RJ	50%
9	Melhorias físicas e Operacionais - Trevos	248+200		-	Silva Jardim	RJ	0%
9	Duplicações (inclusive OAE's) 1ª ETAPA	190+300	202+000	11,700	Casimiro de Abreu	RJ	73%
10	Duplicações (inclusive OAE's) 1ª ETAPA	210+000	228+800	18,800	Casimiro de Abreu / Silva Jardim	RJ	57%
10	Duplicações (inclusive OAE's) 1ª ETAPA	228+800	248+800	20,000	Silva Jardim	RJ	54%
11	Duplicações (inclusive OAE's) 1ª ETAPA	248+800	261+200	12,400	Silva Jardim / Rio Bonito	RJ	40%
11	Duplicações (inclusive OAE's) 2ª ETAPA	084+600	102+000	17,400	Campos dos Goytacazes	RJ	48%
12	Duplicações (inclusive OAE's) 2ª ETAPA	102+000	123+200	21,200	-	RJ	99%
12	Duplicações (inclusive OAE's) 2ª ETAPA	103+500	105+200	1,700	-	RJ	100%

Status:

11 – FLUMINENSE – BR-101/RJ

Ponte Rio-Niterói – Divisa RJ/ES

Termo de Ajuste de Conduta – TAC

- Assinado em setembro de 2013;
- Conclusão: fevereiro/16;
- Limite tolerável de inexecução acumulada: 30%;
- 88 obras integrantes do Plano de Ação.

- Até final de maio/15:
 - ✓ Executado 85,50% do percentual previsto;
 - ✓ Percentual de inexecução acumulado do trimestre: -2,56%;
 - ✓ 61 (68%) obras concluídas;
 - ✓ 17 (19%) obras em andamento;
 - ✓ 10 (11%) obras a iniciar;
 - ✓ Obras de duplicação em andamento;
 - ✓ Obra de ampliação da Avenida do Contorno concluída.
 - Principais obras concluídas: Ampliação da Avenida do Contorno, 4 passarelas, 3 trevos, 22,5 km de duplicação;
 - Principais obras em andamento: 96,3 km de Duplicação, correção de traçado e trevos.

11 – FLUMINENSE – BR-101/RJ

Ponte Rio-Niterói – Divisa RJ/ES

✓ Ampliação da Avenida do Contorno

A obra consiste na ampliação da avenida do Contorno (Niterói) compreendido entre o km 320,100 e o km 322,500, hoje composta por duas faixas de rolamento em cada sentido. O projeto prevê a ampliação para 03 faixas de rolamento e acostamento em cada sentido, permitindo a fluidez do grande fluxo de veículos no trecho.

Também faz parte da obra a recuperação, o reforço estrutural e a adequação das pistas do antigo viaduto.

O acostamento poderá ser utilizado como quarta faixa durante operações especiais em finais de semana e feriados prolongados.

Contém 3 OAE's: Viaduto do Barreto (333,24m e 17,46 m de largura, 11 tabuleiros), Canal Maruí (30m e 18,7m de largura, 1 tabuleiro) e Viaduto UTC (48,00m e 17,45m de largura, 3 tabuleiros).



11 – FLUMINENSE – BR-101/RJ

Ponte Rio-Niterói – Divisa RJ/ES

✓ Duplicação

A obra consiste na duplicação de 176,6 km no trecho Macaé – Entroncamento RJ Via Lagos.

- 43 km estão liberados ao tráfego, são eles:
- 80 km em andamento.



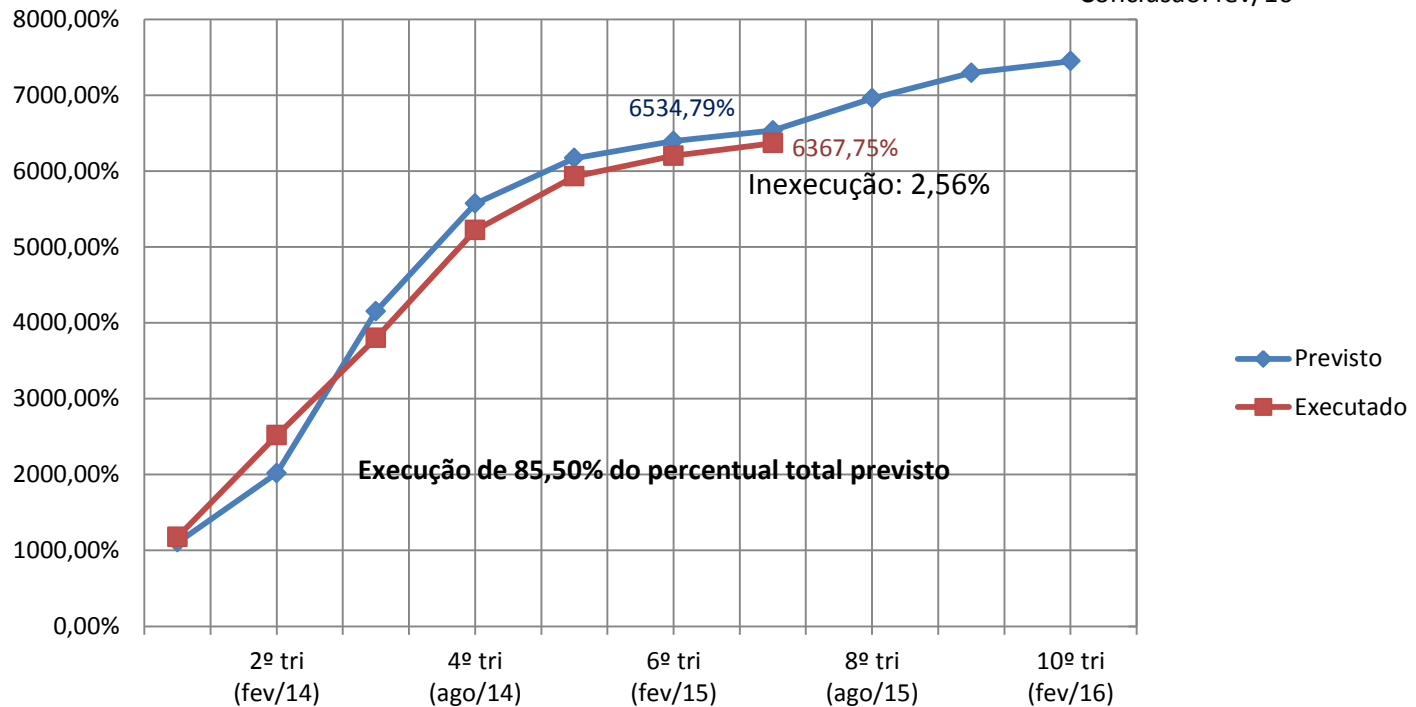
11 – FLUMINENSE – BR-101/RJ

Ponte Rio-Niterói – Divisa RJ/ES

Acompanhamento TAC - até maio/15
Percentual previsto x Percentual executado
Autopista Fluminense

70 % do TAC se passou

Conclusão: fev/16



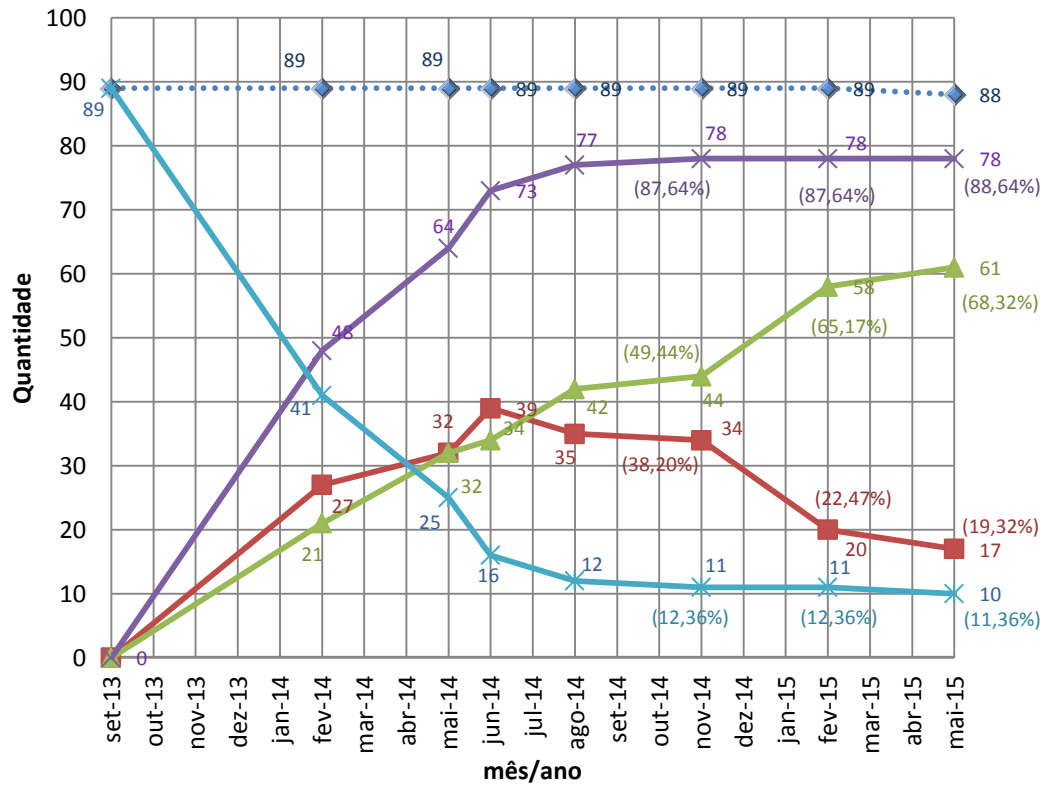
11 – FLUMINENSE – BR-101/RJ

Ponte Rio-Niterói – Divisa RJ/ES

TERMOS DE AJUSTE DE CONDUTA -TACs

FLUMINENSE

QUANTIDADE OBRAS ATÉ FINAL DE MAIO/15



ANTT – AGÊNCIA NACIONAL DE TRANSPORTES TERRESTRES

SUINF – SUPERINTENDÊNCIA DE EXPLORAÇÃO DA INFRAESTRUTURA RODOVIÁRIA

FIM



<http://www.antt.gov.br/>

