

# **LIBERALIZAÇÃO INTERROMPIDA**

Professor: Adilson de Oliveira

[adilson@ie.ufrj.br](mailto:adilson@ie.ufrj.br)

**SEMINÁRIO**  
***PORTABILIDADE DA CONTA DE ENERGIA***  
***CÂMARA DOS DEPUTADOS***

**2 de setembro 2015**

# **ROTEIRO**

- **Círculo Virtuoso**
- **Crise**
- **Liberalização Interrompida**
- **Crise Atual**
- **Importância da Portabilidade**

# CÍRCULO VIRTUOSO (APÓS GUERRA)

- Economia política
  - Promover universalização do acesso à eletricidade
    - Empresas: estatais
    - Financiamento em condições favorecidas (WB/BID/IUEE/EC)
  - Tarifas pelo custo do serviço
    - Remuneração garantida para investimento
    - Subsídios cruzados para induzir industrialização
- Base tecnológica
  - Parque gerador: hidrelétricas com reservatórios
  - Logística: interconexão de mercados regionais
- **Eletricidade: principal indutor do crescimento econômico**

# CRISE DOS ANOS 80

- **Esgotamento do modelo**
  - Universalização alcançada
    - Interconexão de mercados regionais finalizada
- **Custos crescentes**
  - Hidrelétricas fio d'água
  - Expans
  - Expansão térmica
  - Proteção ambiental
- **Gargalo do desenvolvimento econômico**

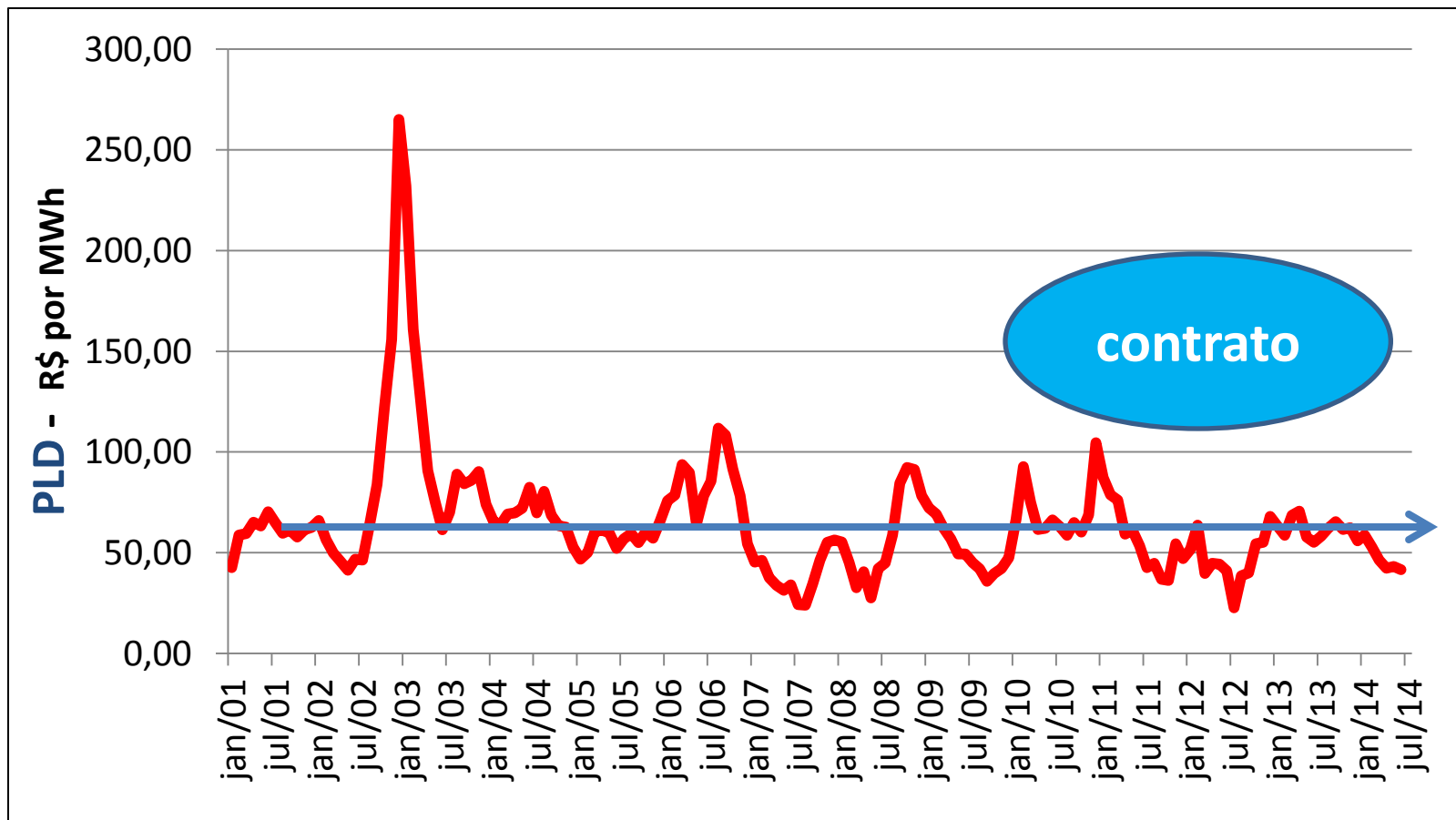
# LIBERALIZAÇÃO REGULADA

- Nova economia política
  - Eliminar subsídios cruzados
  - Riscos administrados por investidores
  - Financiamento em condições de mercado
- Nova base tecnológica
  - Parque gerador: hidrotérmico (gás natural)
  - Logística: tecnologias de informação

# LIBERALIZAÇÃO REGULADA

- **Nova organização industrial**
  - Operador do Sistema: coordenação física
  - Agentes do Mercado: coordenação econômica
  - Regulador do mercado independente
- **Mercado atacadista de energia**
  - Preços contratados com base em expectativas
  - Preço *spot* determinado pela conjuntura da operação

# PEDRA DE TOQUE: *PREÇO SPOT*



# LIBERALIZAÇÃO BRASILEIRA

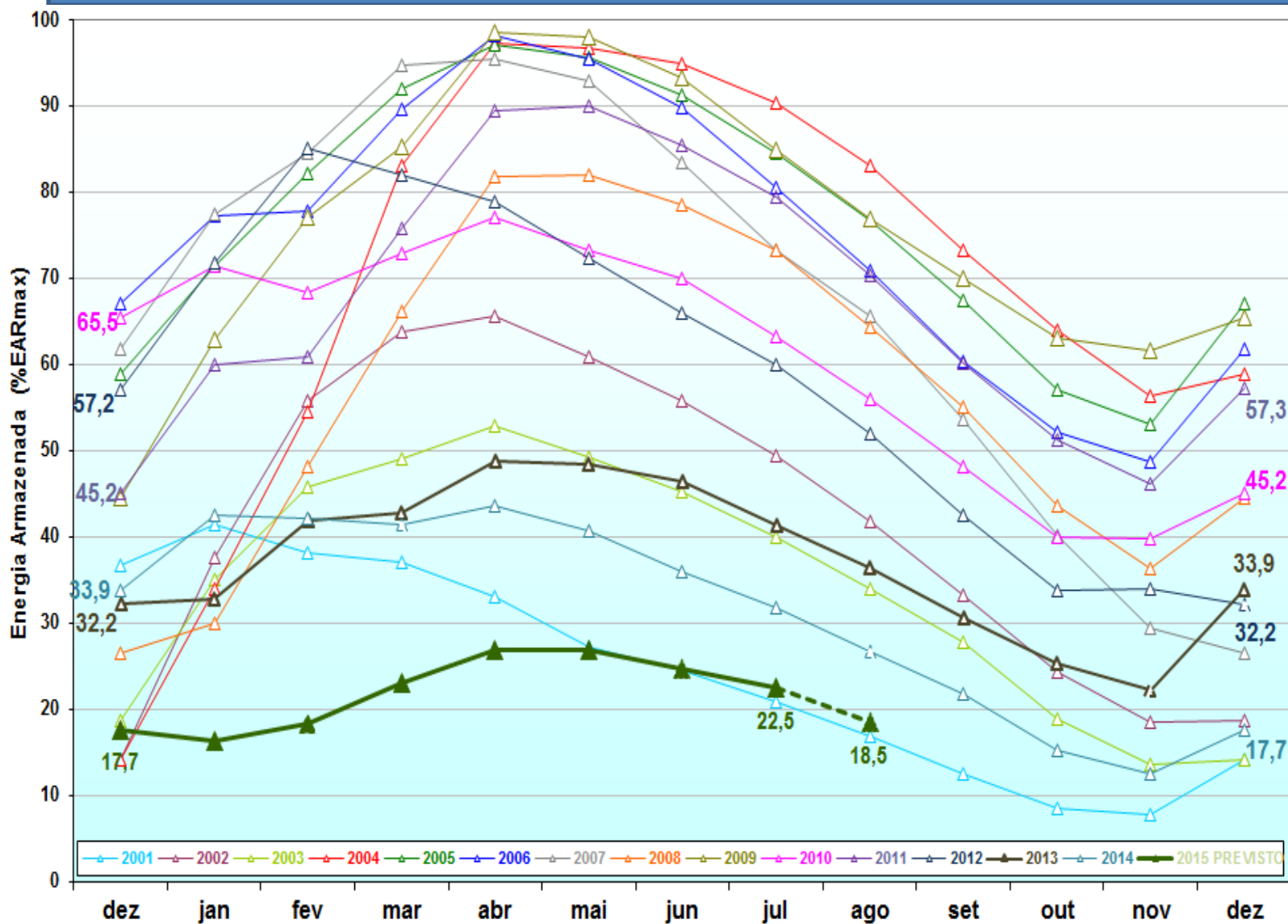
- Liberalização progressiva
  - Mercado cativo → livre (portabilidade)
  - Contratos iniciais
  - Energia assegurada para hidrelétricas , com redução de 10%
- Nova organização industrial
  - Operador do sistema: coordenação física
  - Mercado atacadista: coordenação econômica
    - Preço spot calculado por modelos computacionais , inicialmente
  - Aneel independente



# REFORMA INTERROMPIDA

- Retomada do comando estatal
  - Mercado: regulado X livre
  - Gestão de riscos (CMSE)
    - Garantias físicas para geradores
    - Financiamento do BNDES
    - Mercado de contratos desvinculado do PLD
  - Novos subsídios cruzados
    - Energia nova X energia velha
    - Energia de reserva
    - CDE
  - Aneel subordinada ao MME

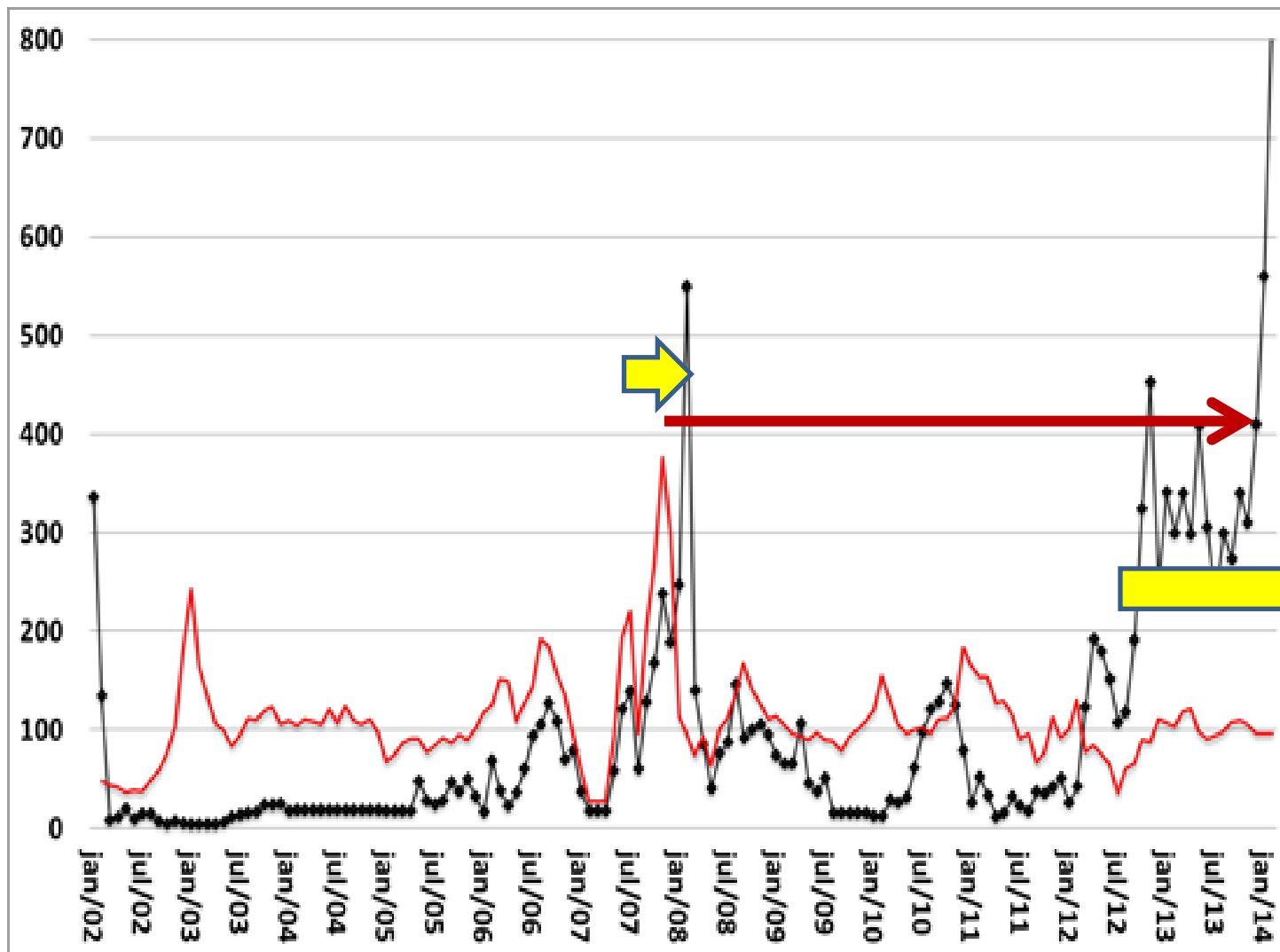
# ESGOTAMENTO DOS RESERVATÓRIOS



# CRISE ATUAL

- **Burocracia setorial**
  - Estabelece garantias físicas irrealistas
  - Propõe parque térmico inadequado
- **Consequências**
  - Esgotamento precoce dos reservatórios nos períodos de estiagem
  - PLDs absurdos por longos períodos de tempo
  - Inadimplência

# PREÇO DE LIQUIDAÇÃO DE DIFERENÇAS (PLD)



# CONCLUSÃO

- **Paradoxos brasileiros**

- Margem de reserva elevada, porém risco de racionamento permanente
- Custos baixos, porém tarifas elevadas
  - Encargos (subsídios cruzados !)
  - Impostos

# CONCLUSÃO

- Saída da crise
  - É fundamental dar continuidade à liberalização do mercado elétrico
  - Gestão dos reservatórios hidrelétricos
  - A portabilidade da conta do consumidor é passo essencial

**OBRIGADO  
PELA  
ATENÇÃO**