



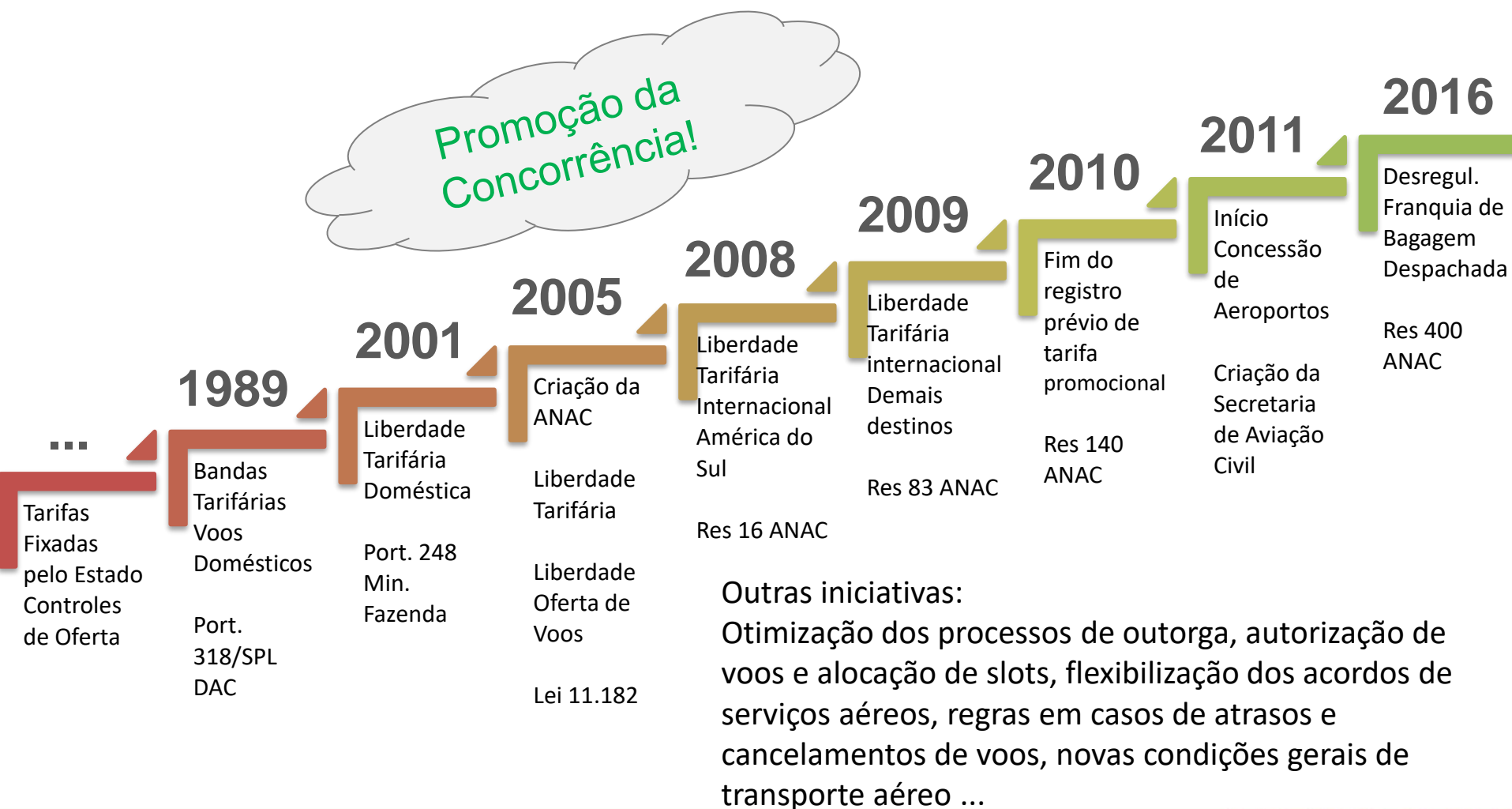
Regulação do setor de transporte aéreo

Comissão de Defesa do Consumidor
10/04/2019

Concessão de Serviços Públicos (Lei 8.987/1995)

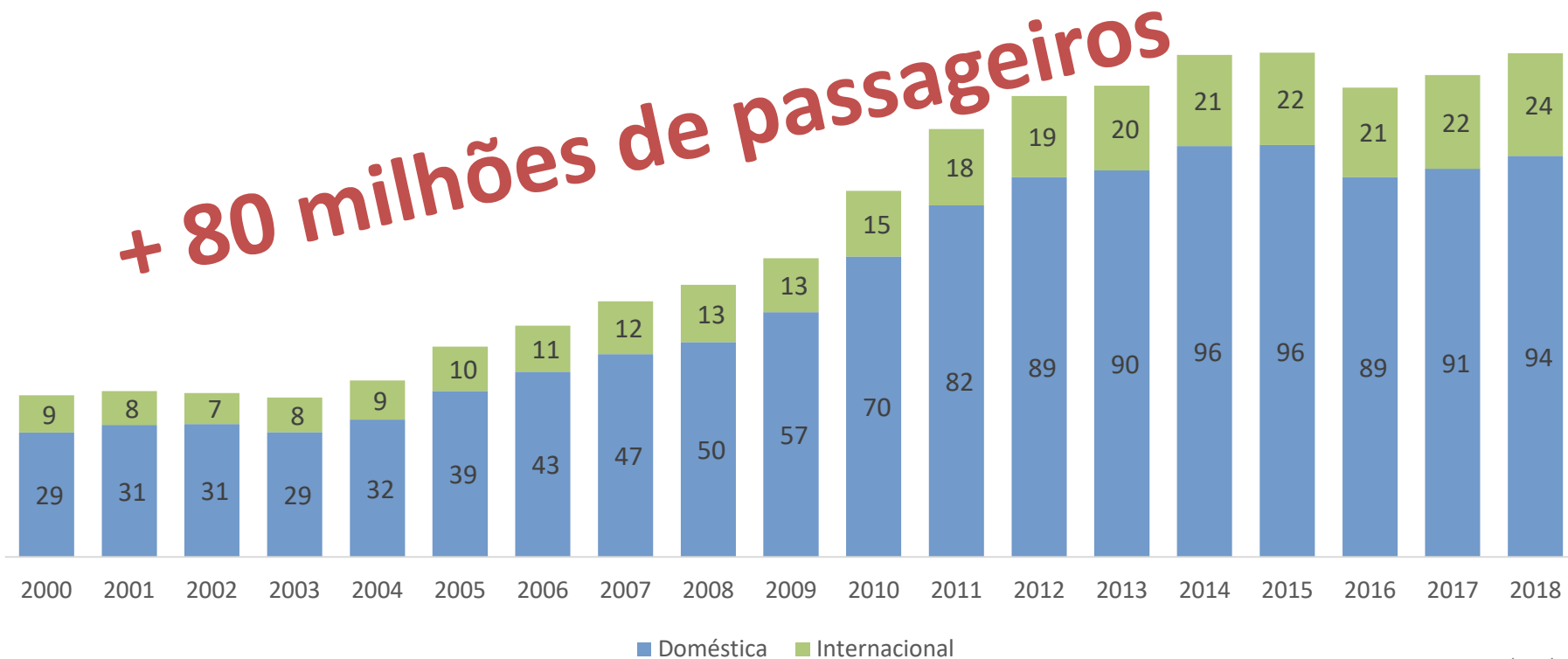
“Concessão” do Transporte Aéreo (Lei 7.565/1986 e Lei 11.182/2005)

Monopólio natural ou limitação do número de prestadores	Livre concorrência Número de prestadores ilimitado Linhas aéreas podem ser exploradas por qualquer empresa (capacidade de infraestrutura e normas de serviço adequadas expedidas pela Agência)
Licitação para outorga	Livre constituição de empresas (homologação técnica / padrões de segurança operacional / limite de capital estrangeiro)
Tarifas fixadas pelo preço da proposta vencedora da licitação Reajuste e revisões tarifárias	Livre concorrência Tarifas oscilam de acordo com as condições de mercado
Garantia de equilíbrio econômico-financeiro do contrato	Estado não assegura viabilidade econômica (risco da empresa)
Intervenção do Poder Público	Processo de recuperação judicial
Bens reversíveis	Não há
	Infrações contra a ordem econômica: CADE



Passageiros transportados pagos - milhões

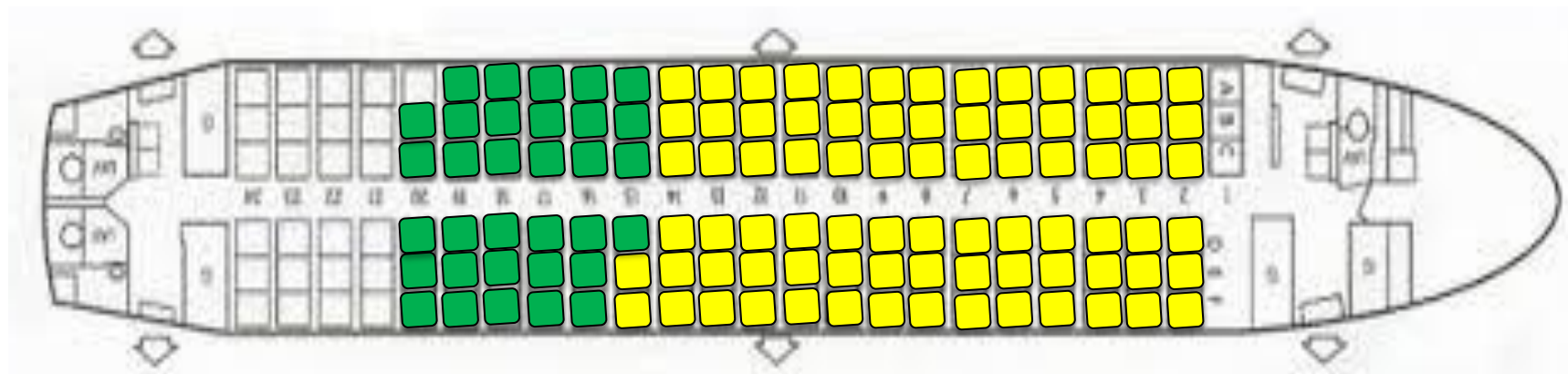
+ 80 milhões de passageiros



Desempenho do setor

Aproveitamento dos assentos em voos domésticos

Ganho de eficiência
40%



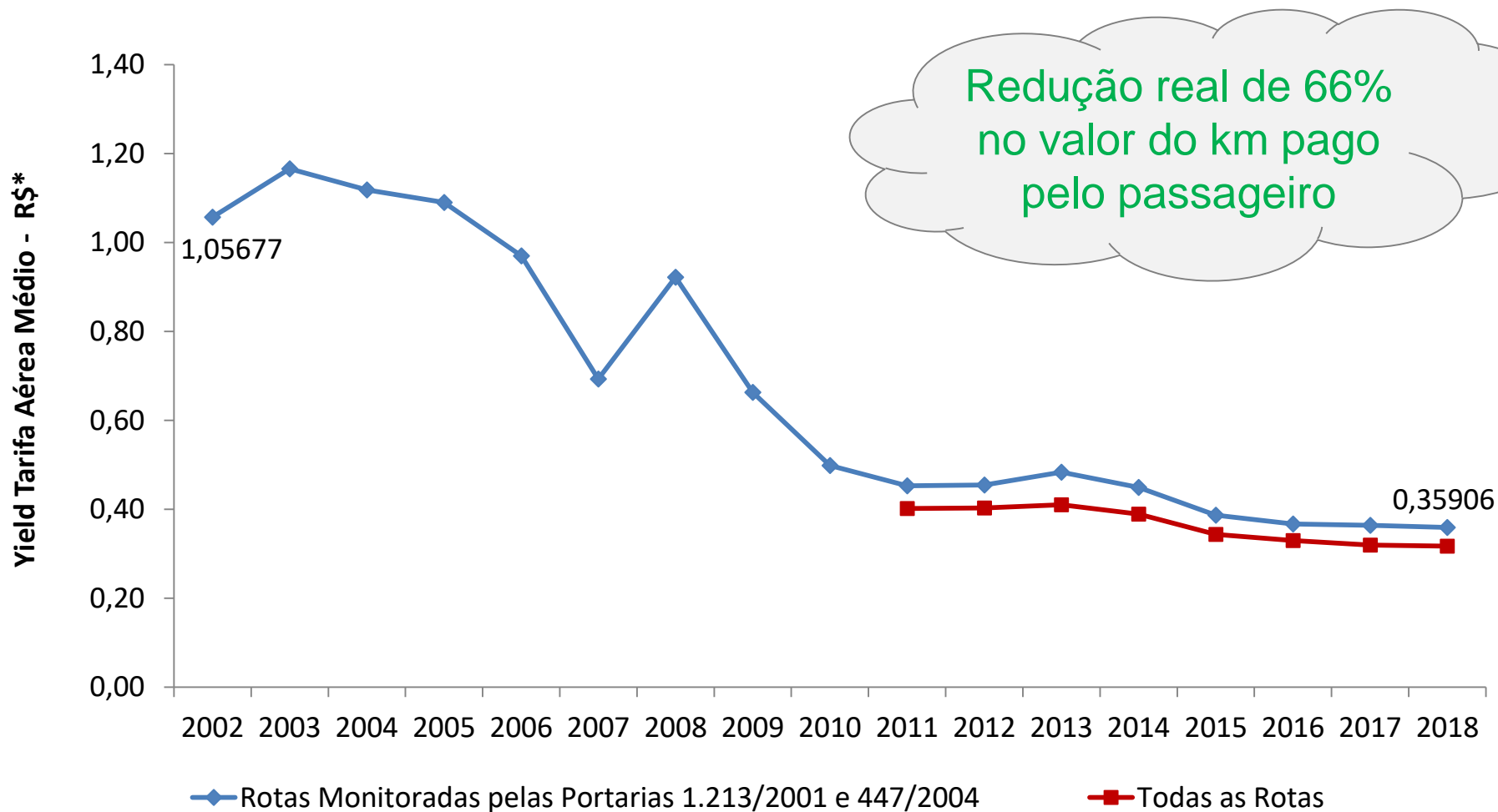
■ 2001 = 58%

■ + ■ 2018 = 81,3%

Fonte: ANAC/SAS/GEAC

Desempenho do setor

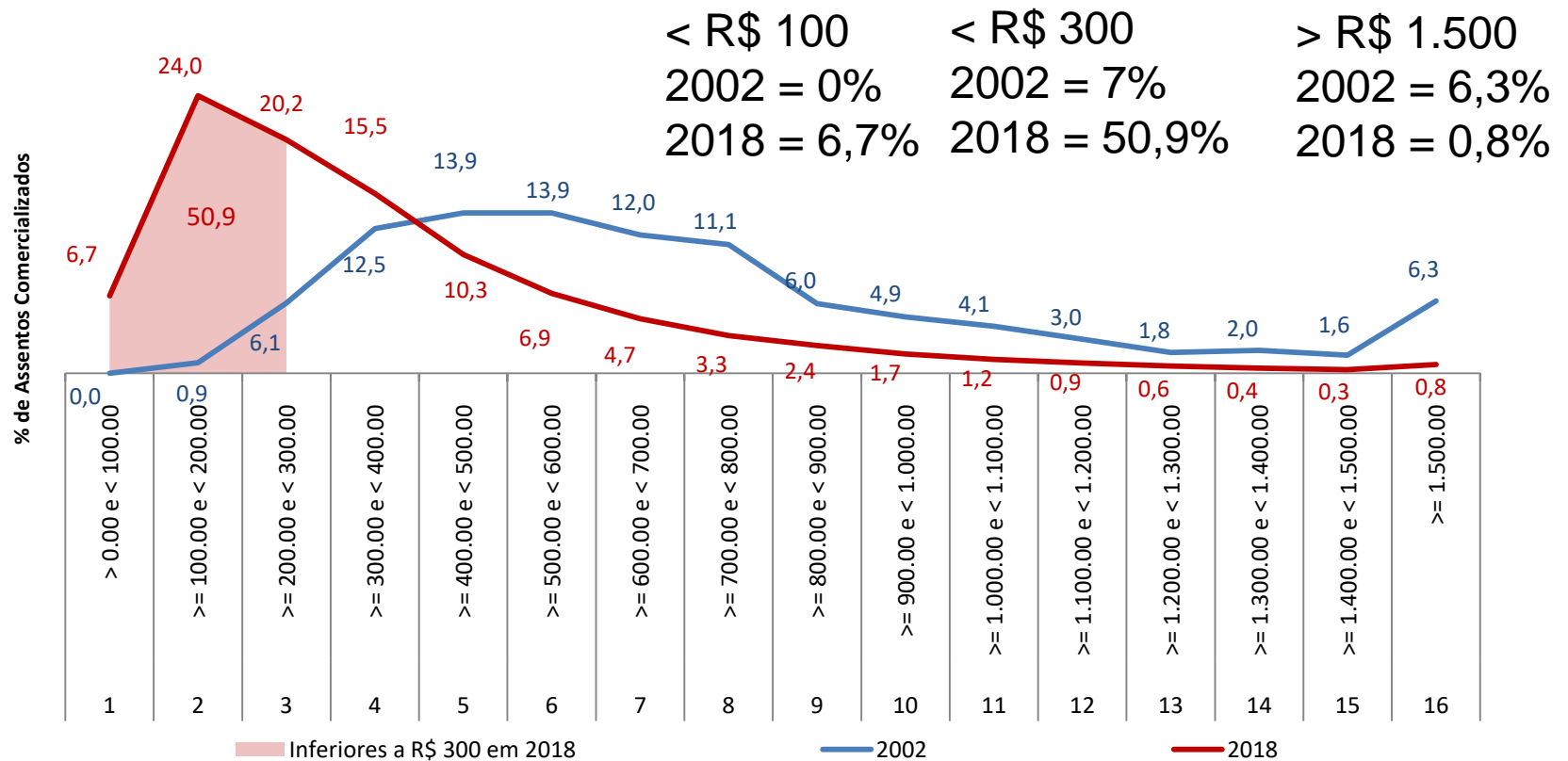
Yield Tarifa Aérea Médio Doméstico Real



* Valores em reais atualizados pelo IPCA a dezembro de 2018

Fonte: ANAC/SAS/GEAC/GTEC

- Diversificação das Tarifas**



* Valores em reais atualizados pelo IPCA a dezembro de 2018

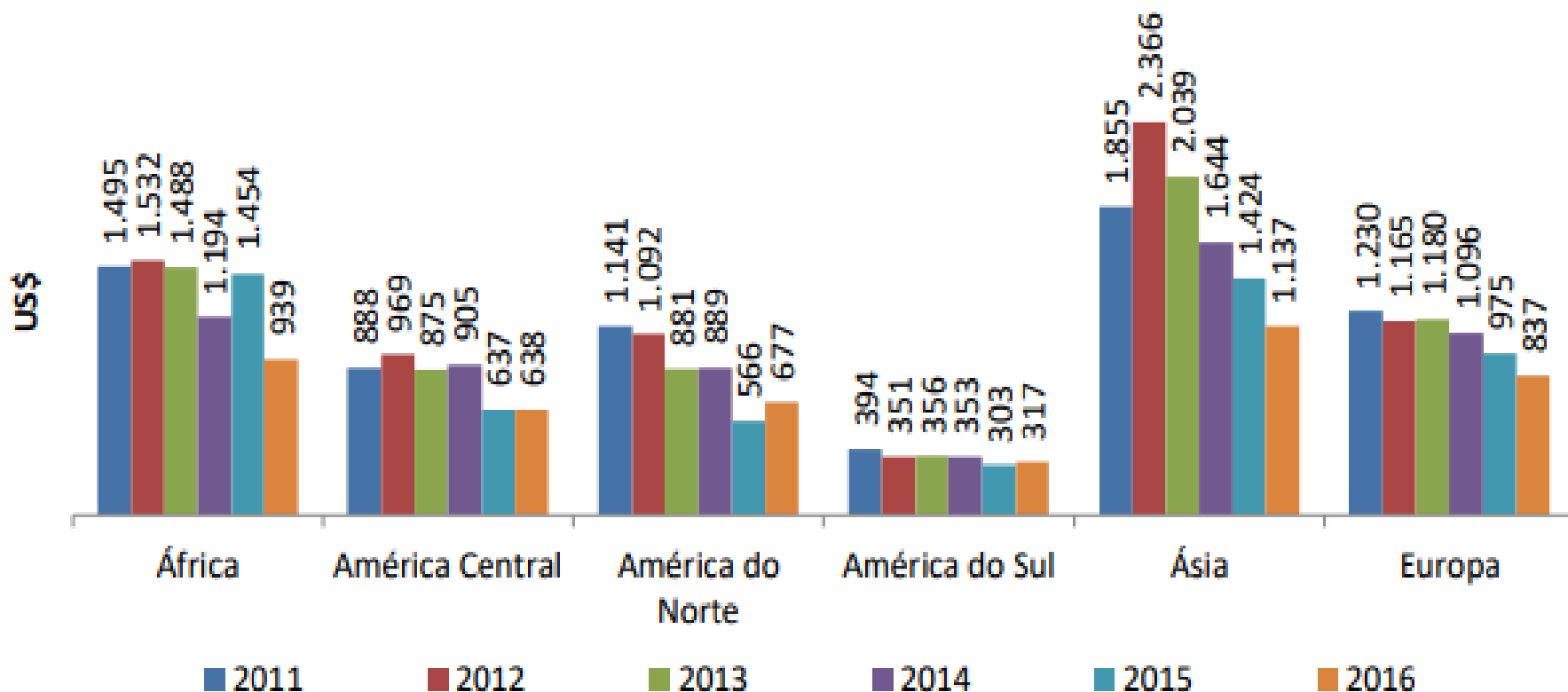
Fonte: ANAC/SAS/GEAC/GTEC



Redução em todos os destinos de voos internacionais com origem no Brasil

Desempenho do setor Tarifa Aérea Média Internacional

Tarifa aérea média nominal por continentes

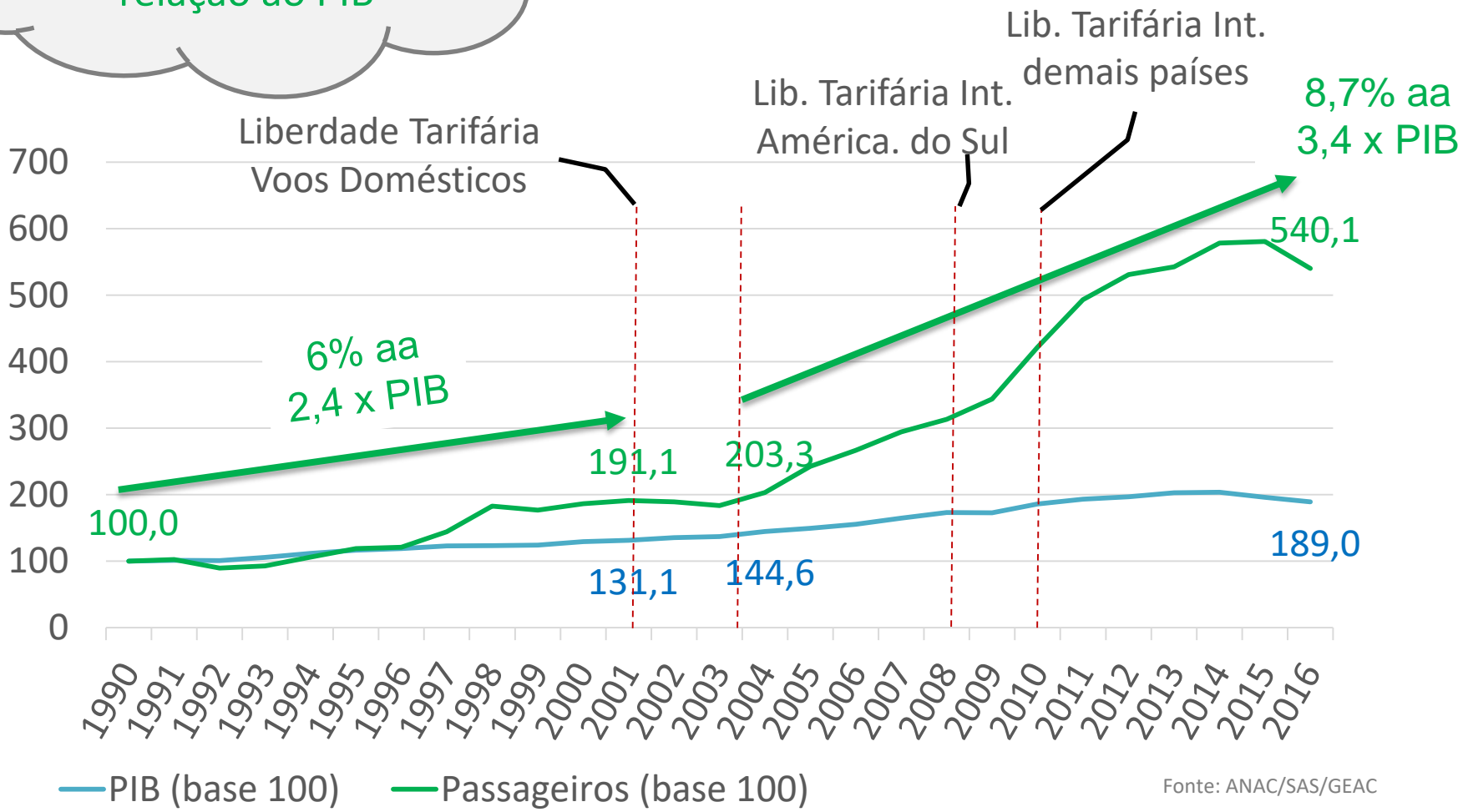




Descolamento do crescimento do transporte aéreo em relação ao PIB

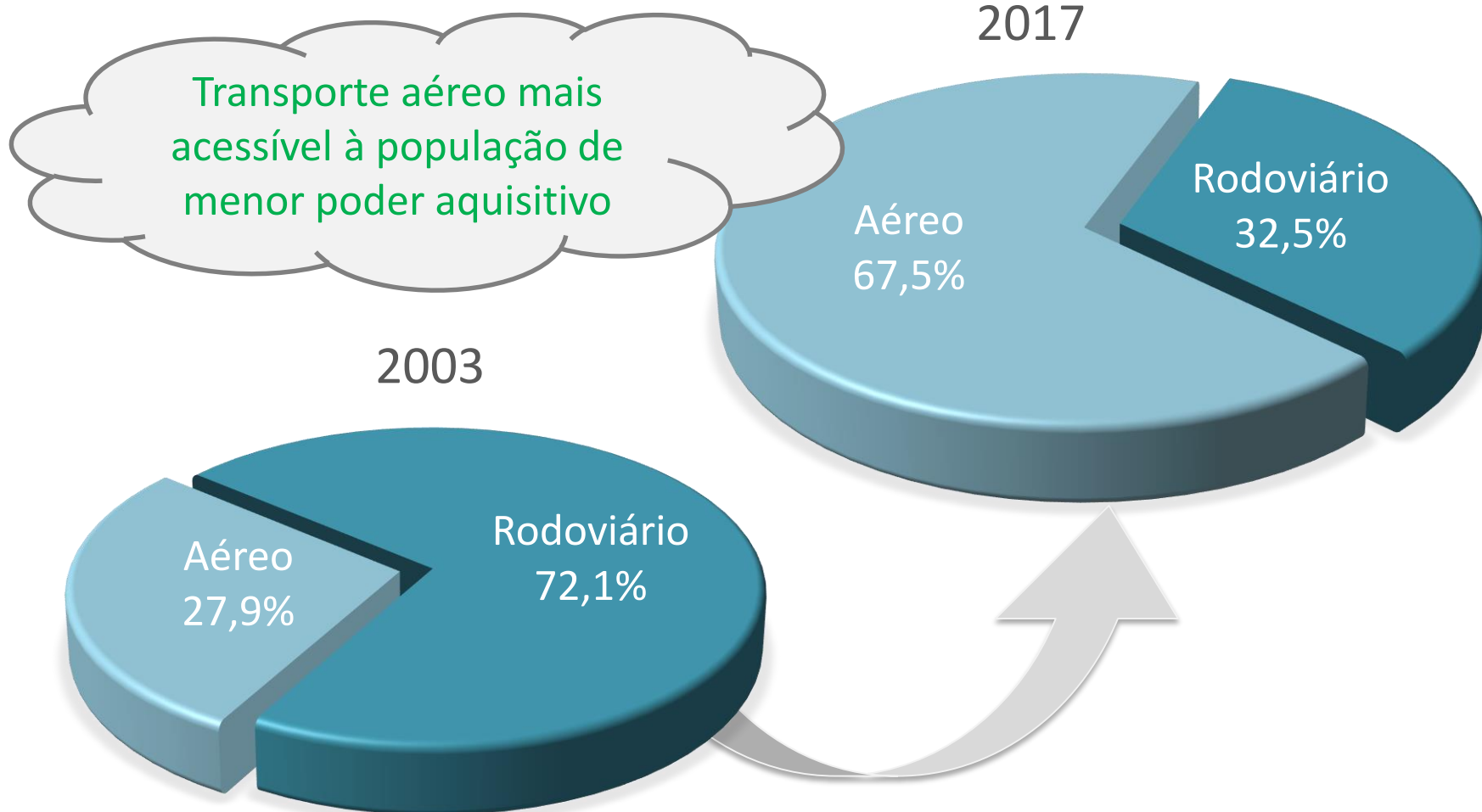
Desempenho do setor

Evolução do Transporte Aéreo e PIB



Desempenho do setor

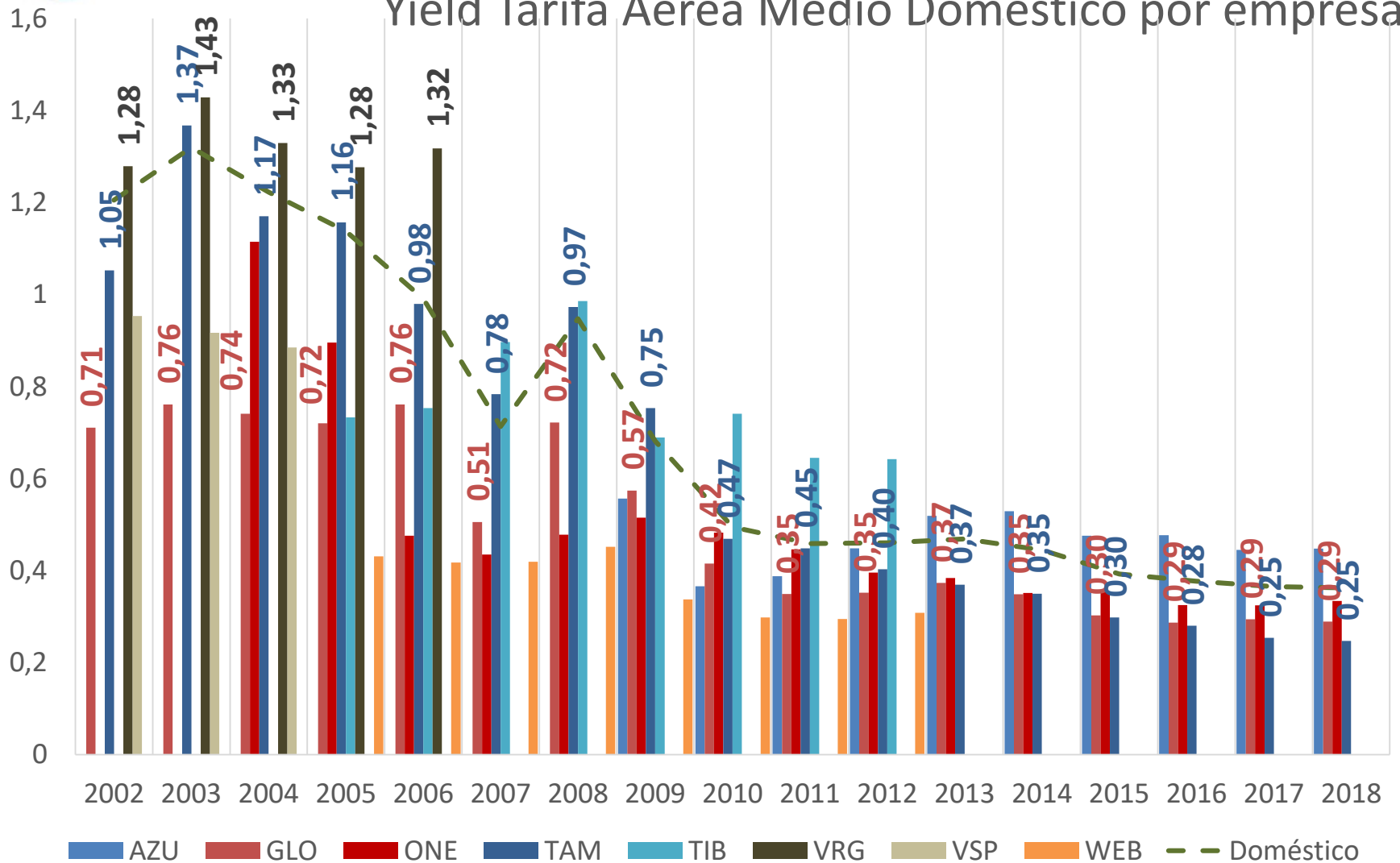
Transporte Interestadual Regular de Passageiros



Fonte: ANAC/SAS/GEAC e ANTT

Desempenho do setor

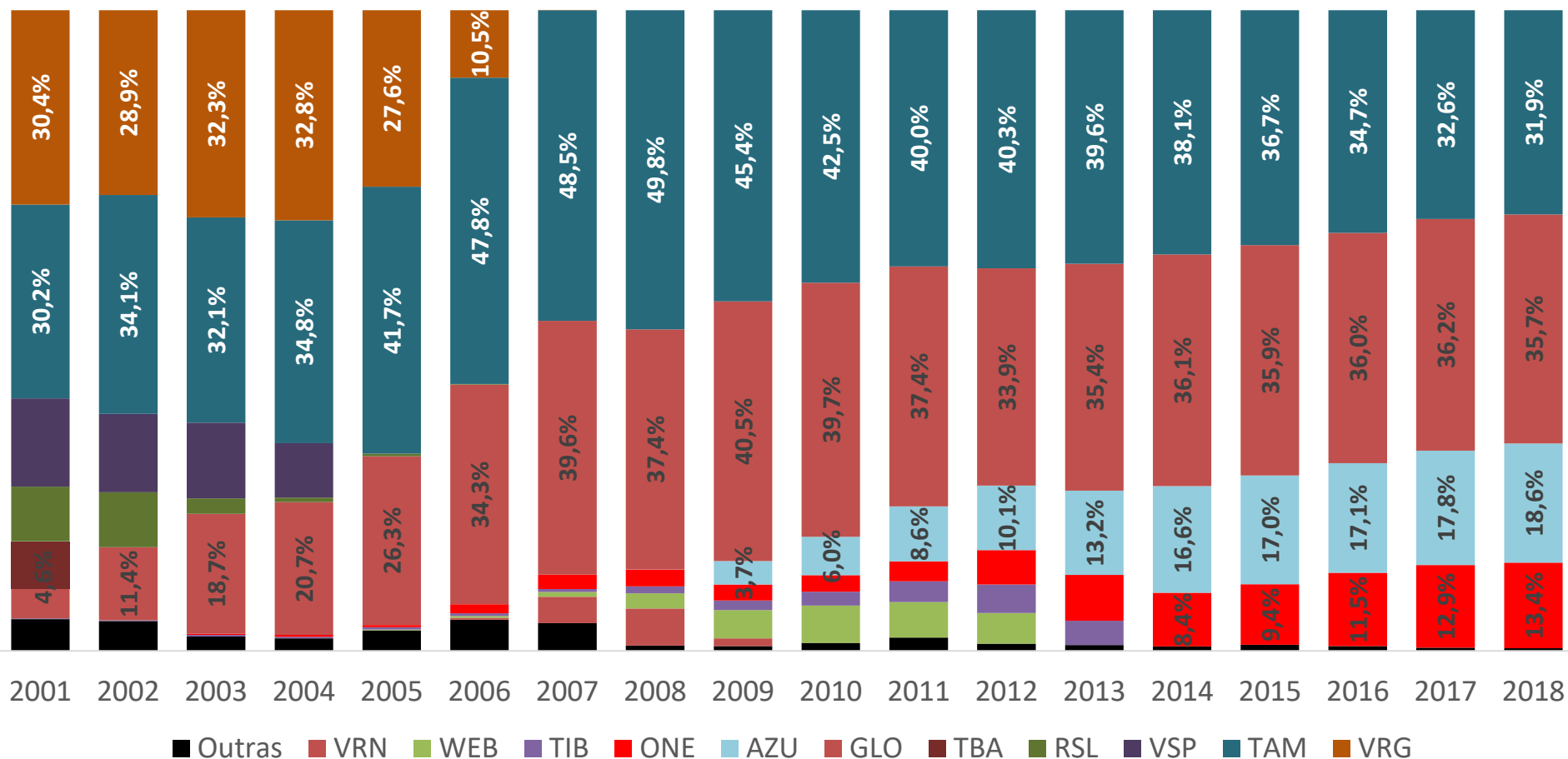
Yield Tarifa Aérea Médio Doméstico por empresa



Fonte: ANAC/SAS/GEAC

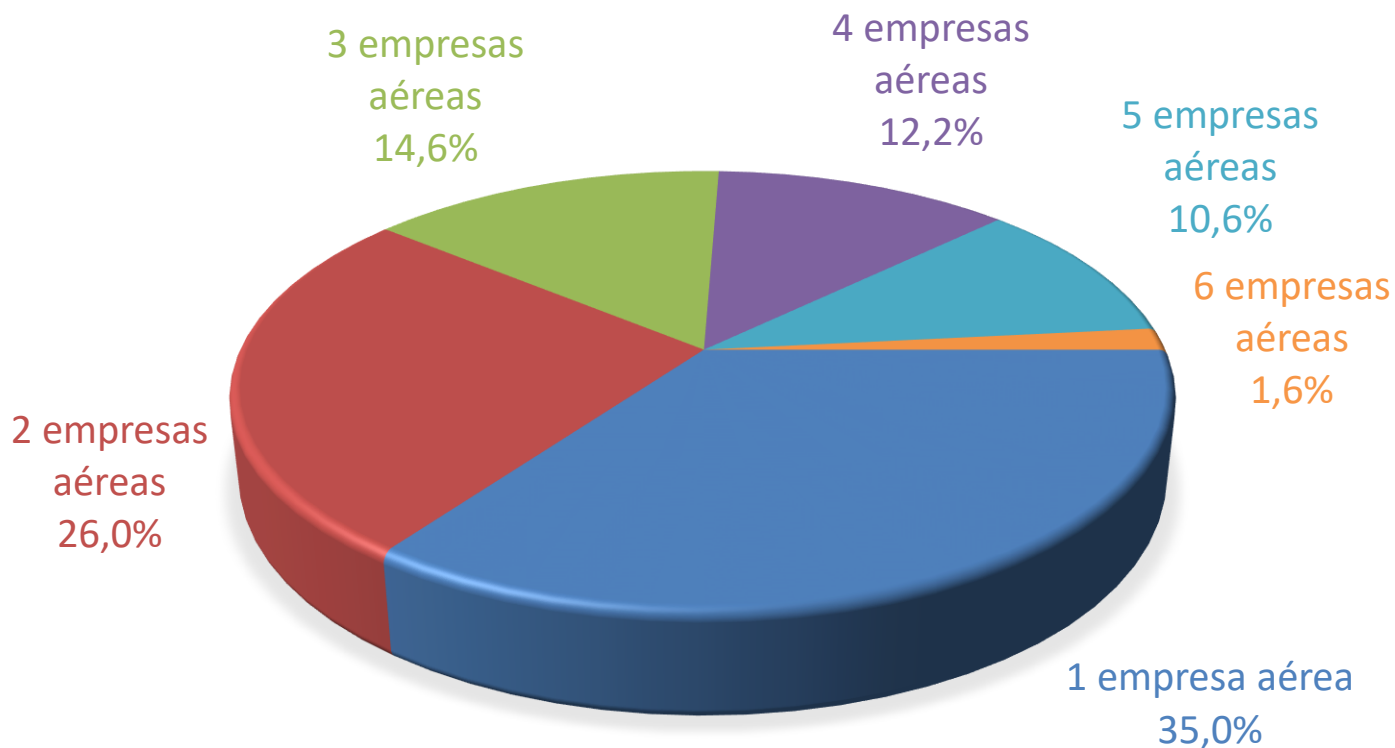
Desempenho do setor

Participação de Mercado RPK Doméstico



Desempenho do setor

Proporção de aeroportos por quantidade de empresas aéreas em 2017

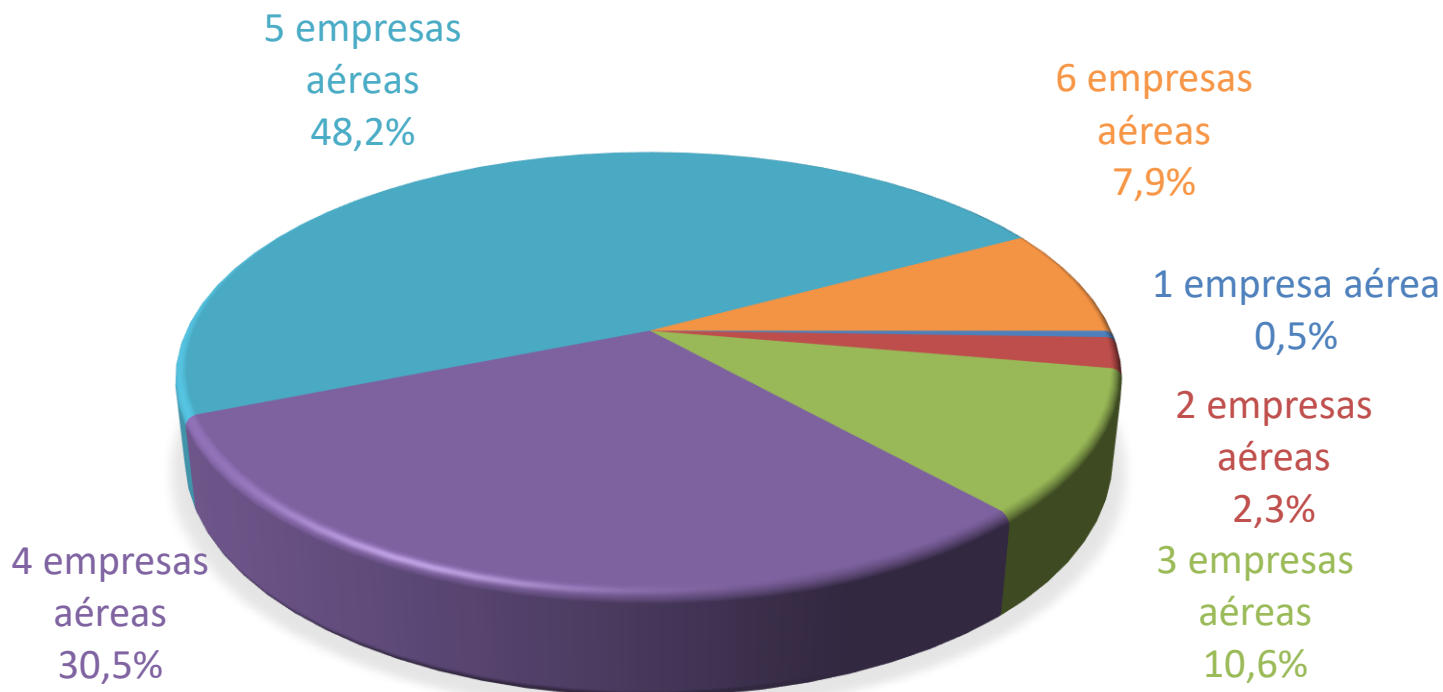


Total de 123 aeroportos utilizados em voos regulares e não regulares de passageiros, exceto táxi-aéreo

Fonte: ANAC/SAS/GEAC

Desempenho do setor

Proporção de passageiros por quantidade de empresas aéreas no aeroporto de embarque em 2017



Total de 90,6 milhões de passageiros pagos embarcados em voos regulares e não regulares, exceto táxi-aéreo

Fonte: ANAC/SAS/GEAC

Desempenho do setor

Qtde de empresas com participação superior a 10% RPK doméstico em 2015

País	RPK Doméstico	PAX Doméstico	Empresas Aéreas	Empresas RPK Dom >= 10%	Participação Somada Empresas >=10%
Estados Unidos	1 tri	698 mi	123	4	65,8
China	538 bi	381 mi	31	3	48,4
Brasil	94 bi	98 mi	14	3	89,6
Índia	77 bi	81 mi	13	4	83,9
Rússia	77 bi	39 mi	15	3	63,4
Japão	76 bi	89 mi	11	2	72,6
Austrália	67 bi	55 mi	6	3	86,1
Indonésia	63 bi	79 mi	9	3	82,4
Canadá	45 bi	27 mi	10	2	95,1
Turquia	39 bi	60 mi	9	3	83,2

Fonte: elaboração ANAC/SAS/GEAC com dados ICAO

Publicidade dos dados e estudos

Dados e Estatísticas

Páginas Temáticas

Eventos

PARTICIPAÇÃO SOCIAL

Agenda Regulatória

Audiências e Consultas Públicas

Conselho Consultivo

Ouvidoria

ACESSO À INFORMAÇÃO

Ações e Programas

Agenda de Autoridades

ANACpédia

Auditoria Interna

Biblioteca Digital

Capacitação

Carta de serviços ao Cidadão

Concurso Público

Convênios e transferências

Contas Anuais

SERVIÇOS ON-LINE

Autorização de sobrevoos e pouso / Overflight

Consulta RAB on-line

Consultar licenças e habilitações técnicas

Consulta de Nada Consta de Multas do CBAER

Resultados de Exames Teóricos

Solicitar licenças e habilitações

Pagamento GRU

SACI

TODOS OS SERVIÇOS

Avisos

Aviso de Segurança Operacional de 05/04/2019: GPS reiniciará contador de semanas neste sábado (06/04)

FAA recomenda que usuários fiquem atentos a eventuais ocorrências no sistema

ANAC realiza banca de exame de proficiência técnica em MANAUS (AM)

Exames acontecerão entre os dias 08/04/2019 a 12/04/2019.

Emenda ao RBAC nº 67 está em audiência pública

Interessados podem participar até 1º de maio

Notícias

Semana Safety acontece em BH de 23 a 26 de abril

Inscrições podem ser feitas até 17/04/2019

Grupo de trabalho composto pela ANAC organiza conferência sobre Segurança de Cabine e Proteção contra Fogo

Evento será realizado nos Estados Unidos de 28 a 31 de outubro de 2019

Sessões de julgamento em 2ª instância serão realizadas de forma eletrônica a partir de 2/5

Interessados em fazer sustentação oral devem fazer requisição formal

MAIS NOTÍCIAS

Páginas Temáticas

Segurança Operacional



Concessões



Drones



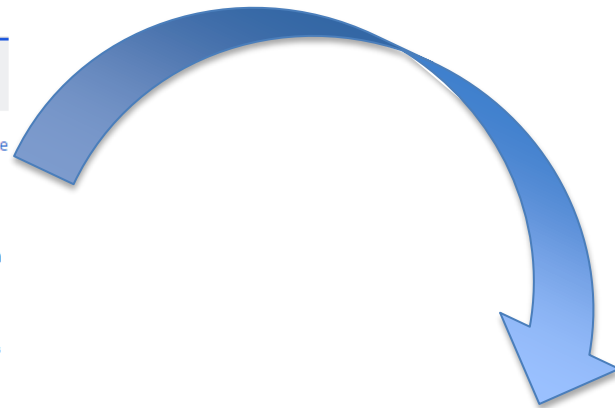
Ruído Aeronáutico



Dados e Estatísticas

INFORMAÇÕES DO SETOR DE AVIAÇÃO CIVIL

DADOS ABERTOS



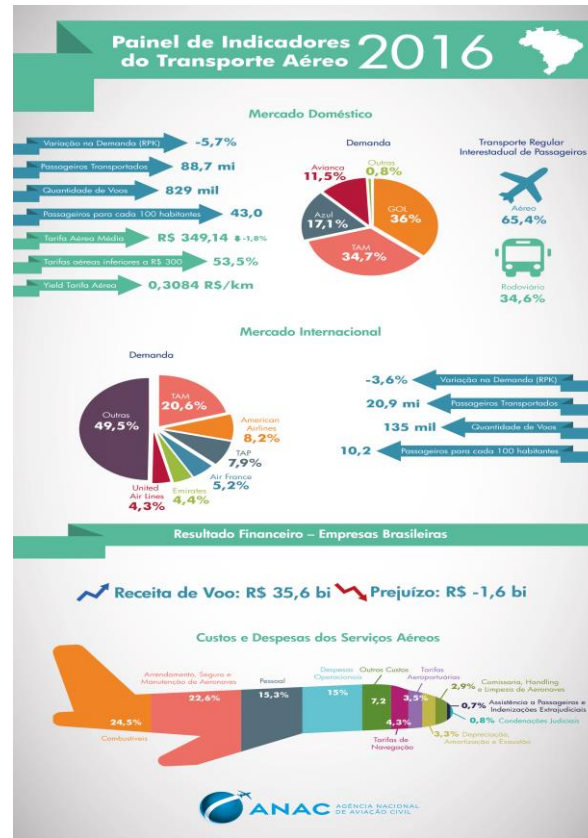
DADOS E ESTATÍSTICAS



Dados e Estatísticas >>> Mercado do Transporte Aéreo



Anual



Anual

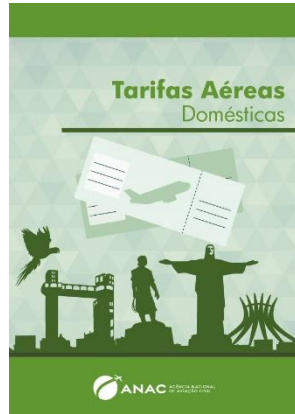


Mensal

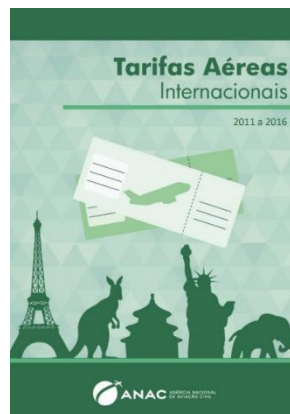
Dados e Estatísticas >>> Mercado do Transporte Aéreo



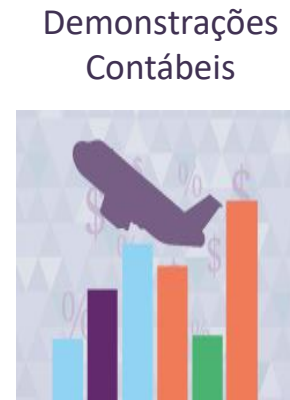
Mensal



Trimestral



Anual



Trimestral



Anual

Fatores que influenciam preços

- Câmbio
- Petróleo
- Sazonalidade
- Antecedência da compra da passagem em relação à data do voo
- Promoções
- Demanda
- Oferta
- Concorrência
- Dia da semana do voo
- Horário do voo
- Distância entre a origem e o destino do passageiro
- Condições contratuais de remarcação e reembolso da passagem
- Aeroporto de origem / destino
- Tarifa de embarque
- Dia e horário da compra
- Grandes eventos
- Franquia de bagagem despachada etc



Obrigado!

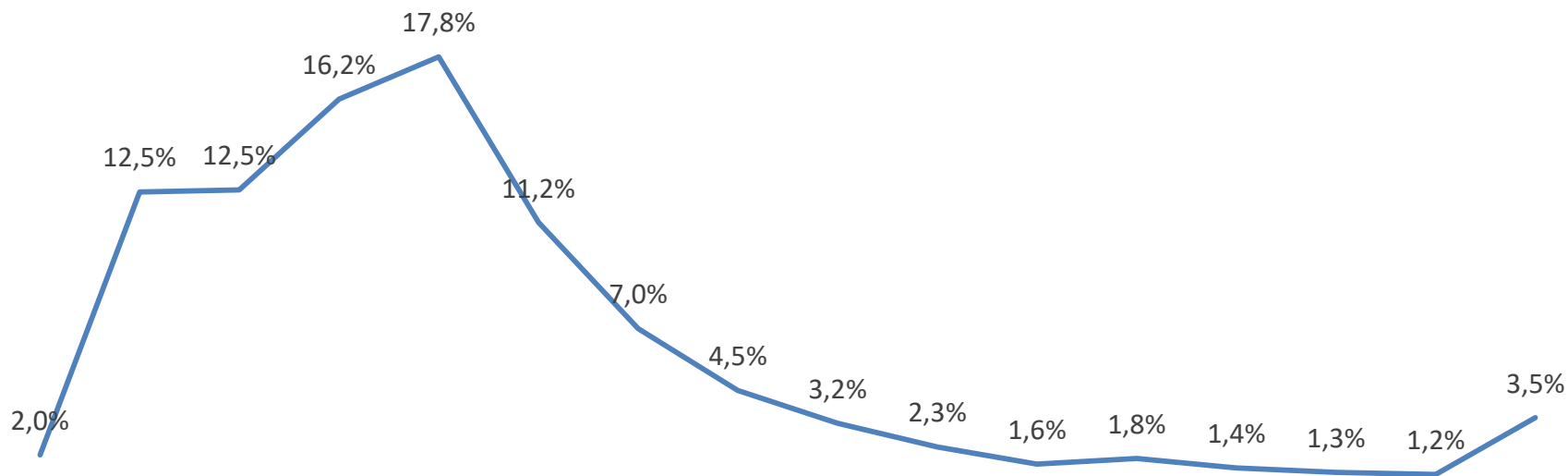
Ricardo Catanant

Superintendente de Acompanhamento de Serviços Aéreos

sas@anac.gov.br

Distribuição das tarifas por UF

AC



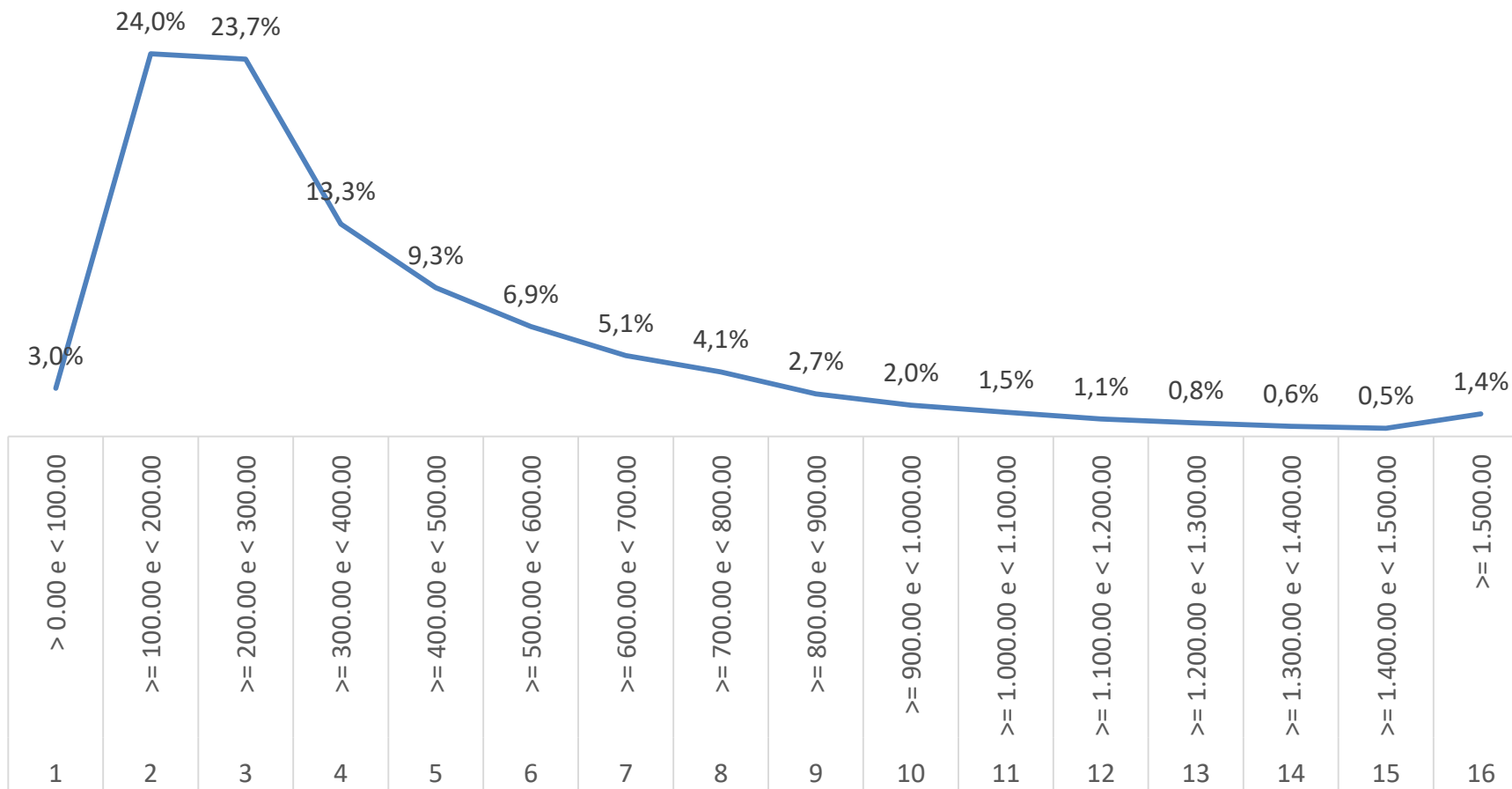
1	> 0.00 e < 100.00
2	>= 100.00 e < 200.00
3	>= 200.00 e < 300.00
4	>= 300.00 e < 400.00
5	>= 400.00 e < 500.00
6	>= 500.00 e < 600.00
7	>= 600.00 e < 700.00
8	>= 700.00 e < 800.00
9	>= 800.00 e < 900.00
10	>= 900.00 e < 1.000.00
11	>= 1.000.00 e < 1.100.00
12	>= 1.100.00 e < 1.200.00
13	>= 1.200.00 e < 1.300.00
14	>= 1.300.00 e < 1.400.00
15	>= 1.400.00 e < 1.500.00
16	>= 1.500.00

Distribuição das tarifas por UF

UF em foco: AC		2018				
		ORIGEM + DESTINO				
	NACIONAL	0,3169	374,12	38.089.567	-	1.180
Var. anual no yield -17,3%	AC	0,2366	528,30	208.382	100,0%	2.232
	Ligação	Y Real	T Real	Assentos	% Assentos	Distância Média
Var. anual na tarifa -11,6%	SP	0,2203	606,01	34.255	16%	2.750
	AM	0,3567	426,54	23.921	11%	1.196
	DF	0,2658	614,18	21.371	10%	2.311
	AC	0,4294	254,14	18.411	9%	592
	RO	0,4929	225,26	16.857	8%	457
	RJ	0,1966	599,23	13.855	7%	3.047
	CE	0,1721	572,64	12.906	6%	3.327
	PR	0,2382	602,24	8.730	4%	2.529
	GO	0,2508	545,30	7.872	4%	2.174
	MG	0,2262	626,00	6.050	3%	2.768
	SC	0,2134	610,04	5.439	3%	2.858
	PB	0,1539	565,81	5.173	2%	3.676
	BA	0,1978	642,95	4.757	2%	3.250
	RN	0,1584	576,44	4.580	2%	3.639
	PA	0,2890	676,38	4.119	2%	2.341
	PE	0,1772	648,19	3.938	2%	3.658
	AL	0,1490	532,40	3.265	2%	3.573
	RS	0,2584	748,60	3.014	1%	2.897
	MT	0,5219	765,67	2.469	1%	1.467
	MS	0,3767	709,83	1.845	1%	1.884
	ES	0,2234	719,15	1.406	1%	3.219
	TO	0,2847	612,40	1.001	0%	2.151
	MA	0,2573	710,69	895	0%	2.762
PI	0,2599	733,27	718	0%	2.821	
SE	0,1949	670,07	669	0%	3.438	
RR	0,5774	937,16	520	0%	1.623	
AP	0,3936	851,76	346	0%	2.164	

Distribuição das tarifas por UF

AP

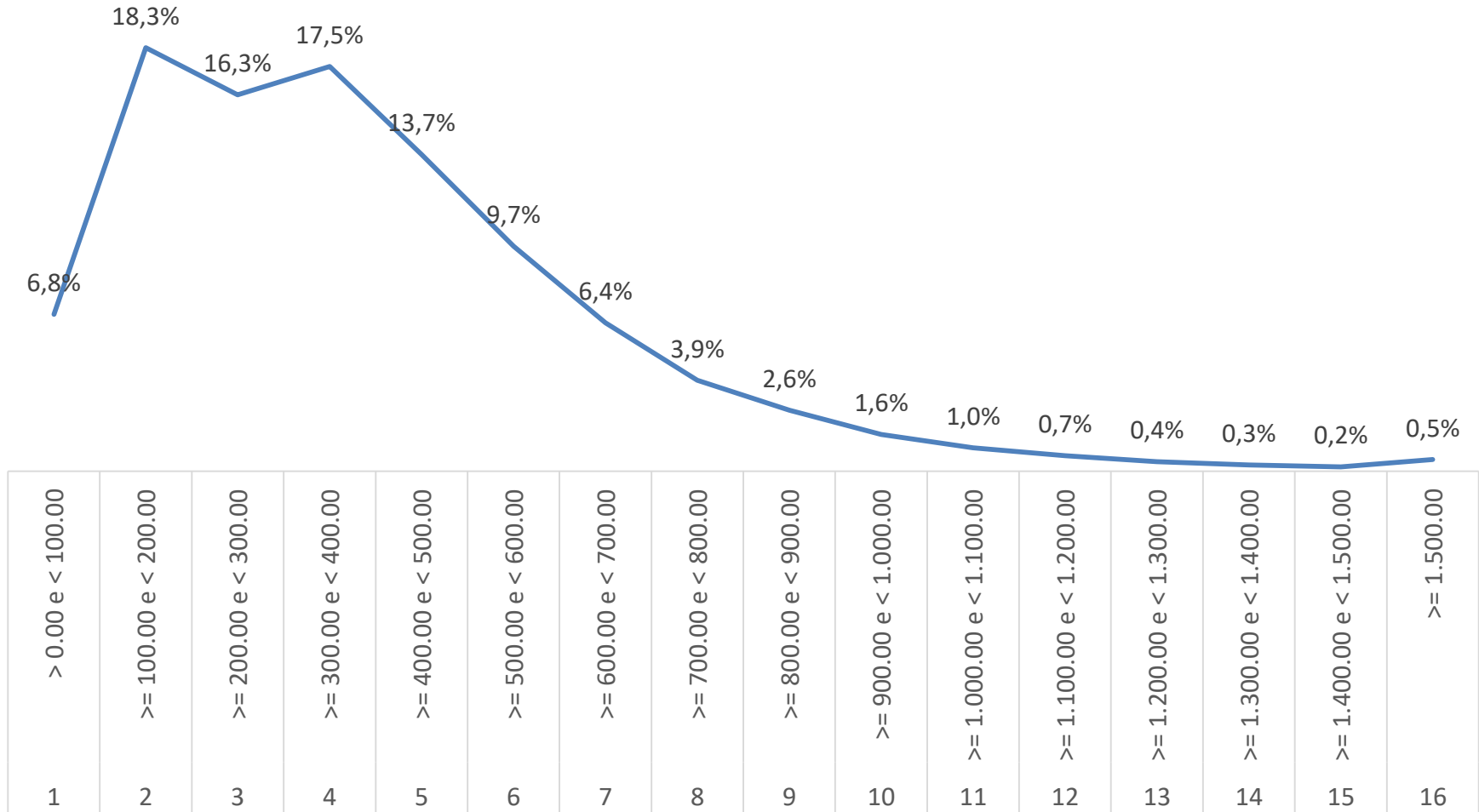


Distribuição das tarifas por UF

UF em foco: AP		2018				
		ORIGEM + DESTINO				
NACIONAL		0,3169	374,12	38.089.567	-	1.180
AP		0,3413	406,00	365.413	100,0%	1.190
Ligação		Y Real	T Real	Assentos	% Assentos	Distância Média
Var. anual no yield 0,2%	PA	0,7532	253,53	194.247	53%	337
Var. anual na tarifa 7,0%	SP	0,2224	588,51	39.486	11%	2.646
	DF	0,2656	479,12	26.365	7%	1.804
	CE	0,3465	505,17	19.753	5%	1.458
	RJ	0,2149	576,66	13.170	4%	2.683
	PR	0,2223	626,33	8.600	2%	2.818
	SC	0,1557	474,16	7.291	2%	3.046
	MG	0,2969	683,32	7.032	2%	2.301
	PE	0,3133	625,66	6.462	2%	1.997
	AM	0,5861	628,47	5.641	2%	1.072
	RS	0,1997	667,02	4.902	1%	3.340
	MA	0,8094	653,59	4.546	1%	807
	BA	0,3168	643,17	4.225	1%	2.030
	GO	0,3439	641,69	4.076	1%	1.866
	RN	0,3028	561,53	3.720	1%	1.855
	MT	0,3581	645,09	2.641	1%	1.802
	PI	0,5468	589,33	2.259	1%	1.078
	PB	0,3345	650,05	1.886	1%	1.943
	ES	0,2685	683,38	1.750	0%	2.545
	RO	0,4549	783,88	1.715	0%	1.723
	MS	0,3010	697,11	1.368	0%	2.316
	AL	0,3414	682,38	1.328	0%	1.999
	TO	0,4852	576,54	1.175	0%	1.188
	SE	0,3560	702,82	749	0%	1.974
	RR	0,8011	892,04	680	0%	1.114
	AC	0,3936	851,76	346	0%	2.164
	AP	-	-	-	0%	-

Distribuição das tarifas por UF

CE

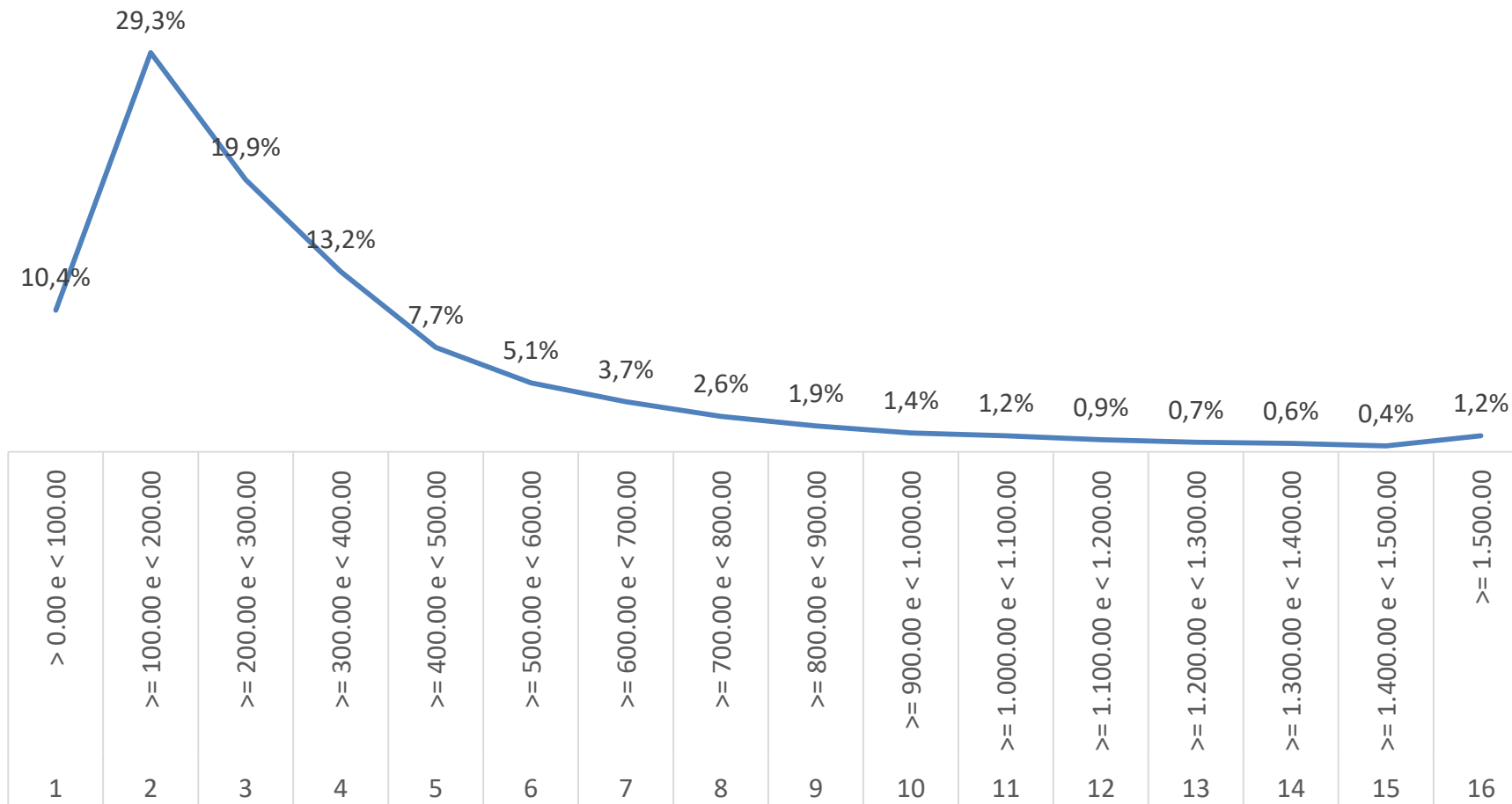


Distribuição das tarifas por UF

UF em foco: CE		2018				
		ORIGEM + DESTINO				
NACIONAL		0,3169	374,12	38.089.567	-	1.180
Var. anual no yield -2,8%	CE	0,2324	395,43	3.205.955	100,0%	1.701
	Ligação	Y Real	T Real	Assentos	% Assentos	Distância Média
Var. anual na tarifa -6,6%	SP	0,2117	481,02	831.534	26%	2.272
	RJ	0,2232	482,45	322.711	10%	2.161
	PE	0,4114	255,76	277.430	9%	622
	PA	0,2045	238,71	229.361	7%	1.167
	DF	0,2617	434,22	226.574	7%	1.659
	BA	0,2569	261,65	202.107	6%	1.018
	MA	0,2932	192,44	160.448	5%	656
	AM	0,1877	448,94	122.695	4%	2.392
	MG	0,2645	491,30	107.530	3%	1.857
	RN	0,3786	157,26	97.050	3%	415
	PR	0,1939	525,18	95.584	3%	2.709
	RS	0,1676	533,57	85.884	3%	3.184
	CE	0,6214	243,20	81.154	3%	391
	PI	0,4219	209,58	80.825	3%	497
	SC	0,1938	543,63	53.995	2%	2.805
	GO	0,2560	467,32	44.081	1%	1.826
	ES	0,1840	337,19	40.296	1%	1.833
	MT	0,2446	562,68	26.709	1%	2.300
	RO	0,2016	573,41	21.953	1%	2.844
	AP	0,3465	505,17	19.753	1%	1.458
MS	0,2497	625,41	17.616	1%	2.505	
AC	0,1721	572,64	12.906	0%	3.327	
SE	0,6775	549,38	12.691	0%	811	
RR	0,2560	658,37	10.817	0%	2.572	
AL	0,8372	587,06	10.614	0%	701	
PB	1,1844	626,33	8.104	0%	529	
TO	0,4716	610,99	5.533	0%	1.296	

Distribuição das tarifas por UF

DF

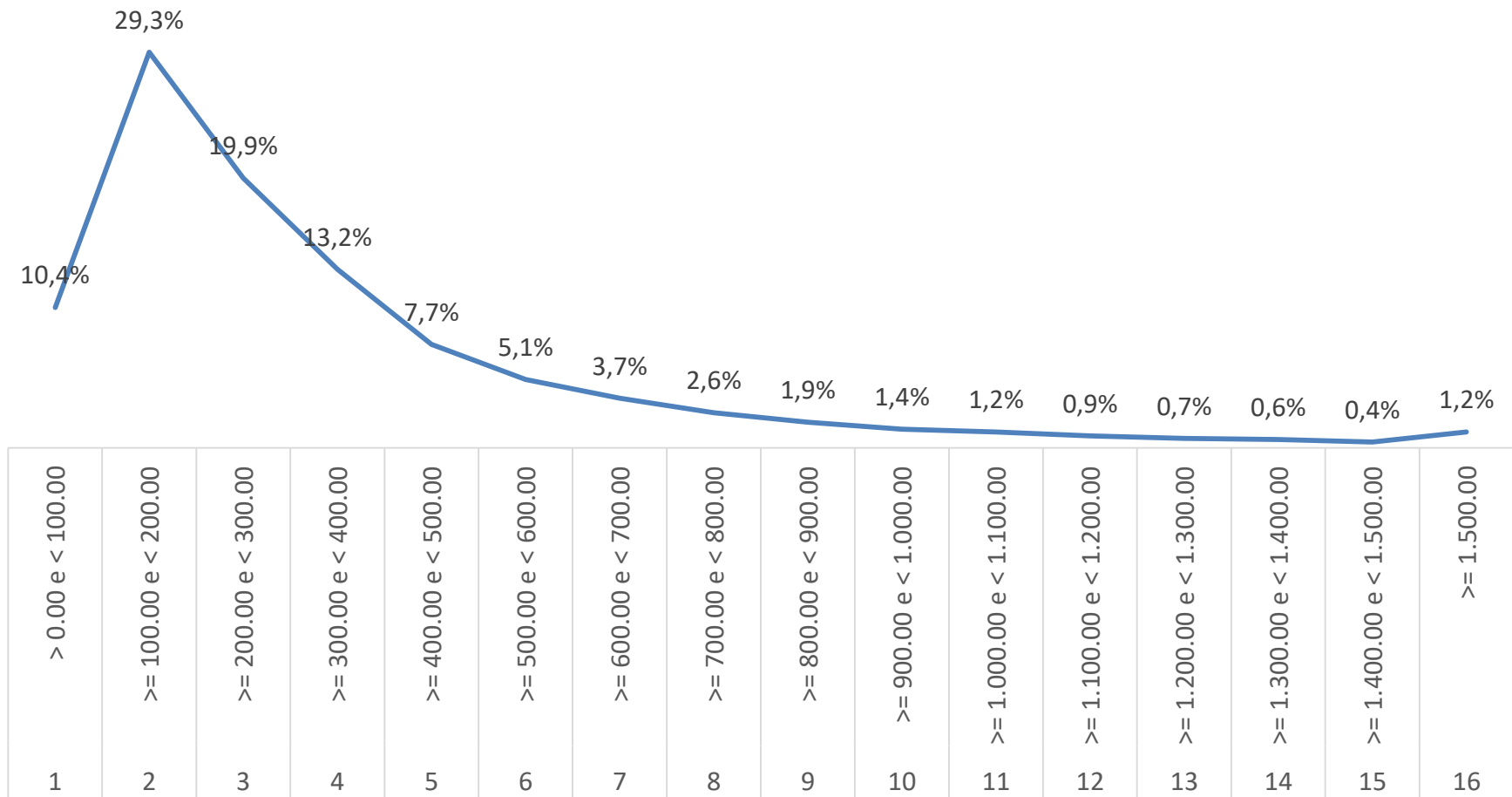


Distribuição das tarifas por UF

UF em foco: DF		2018				
		ORIGEM + DESTINO				
NACIONAL		0,3169	374,12	38.089.567	-	1.180
Var. anual no yield -7,8%	DF	0,3099	345,64	4.993.594	100,0%	1.115
	Ligação	Y Real	T Real	Assentos	% Assentos	Distância Média
Var. anual na tarifa -6,4%	SP	0,3547	298,37	1.294.336	26%	841
	RJ	0,2940	271,32	821.318	16%	923
	BA	0,3597	370,48	340.670	7%	1.030
	MG	0,5134	298,64	302.732	6%	582
	RS	0,2218	355,35	257.419	5%	1.602
	PR	0,2966	321,19	234.055	5%	1.083
	CE	0,2617	434,22	226.574	5%	1.659
	PE	0,2524	414,36	215.657	4%	1.642
	PA	0,2498	378,90	147.799	3%	1.517
	SC	0,3307	427,66	147.123	3%	1.293
	PB	0,2481	424,50	112.977	2%	1.711
	ES	0,3486	328,61	101.240	2%	943
	MT	0,3837	337,64	96.221	2%	880
	MA	0,3263	480,65	93.858	2%	1.473
	AM	0,2057	401,06	89.104	2%	1.950
	PI	0,3698	490,27	75.719	2%	1.326
	AL	0,3247	484,83	73.751	1%	1.493
	TO	0,4060	255,08	69.937	1%	628
	MS	0,3718	326,91	69.023	1%	879
	RN	0,3034	537,12	64.641	1%	1.770
	SE	0,3214	415,40	49.713	1%	1.292
	RO	0,3604	661,65	30.312	1%	1.836
	AP	0,2656	479,12	26.365	1%	1.804
	AC	0,2658	614,18	21.371	0%	2.311
RR	0,2788	699,88	20.560	0%	2.510	
GO	1,9518	321,39	11.119	0%	165	
DF	-	-	-	0%	-	

Distribuição das tarifas por UF

PA

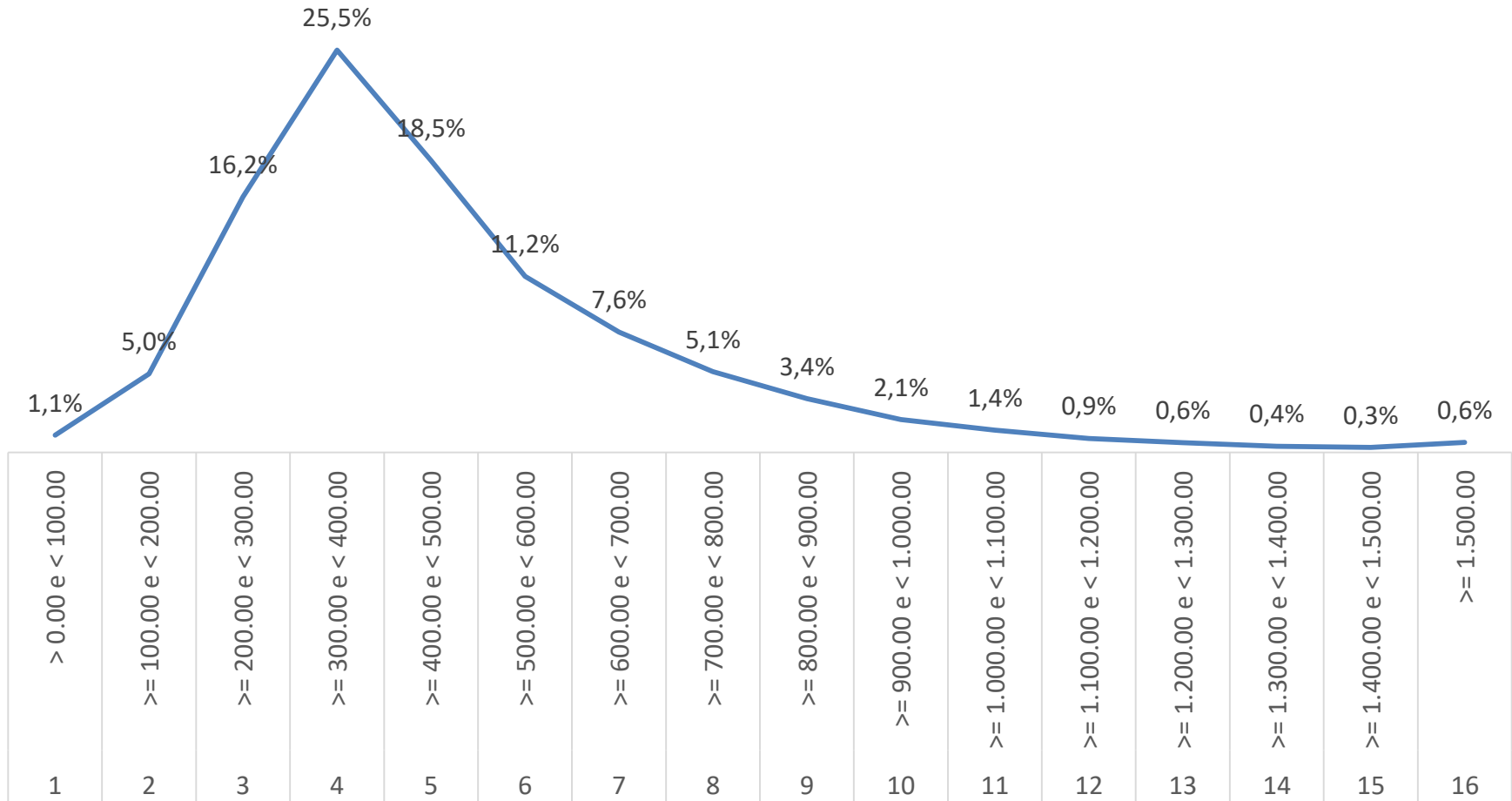


Distribuição das tarifas por UF

UF em foco: PA		2018				
		ORIGEM + DESTINO				
NACIONAL		0,3169	374,12	38.089.567	-	1.180
Var. anual no yield -11,8%	PA	0,2522	403,28	2.144.284	100,0%	1.599
	Ligação	Y Real	T Real	Assentos	% Assentos	Distância Média
Var. anual na tarifa -9,8%	SP	0,1773	427,79	415.403	19%	2.413
	AM	0,2950	294,44	232.789	11%	998
	CE	0,2045	238,71	229.361	11%	1.167
	PA	0,7251	445,61	209.342	10%	615
	AP	0,7532	253,53	194.247	9%	337
	RJ	0,1791	435,01	181.916	8%	2.429
	DF	0,2498	378,90	147.799	7%	1.517
	MG	0,3042	587,76	83.394	4%	1.932
	PR	0,2020	524,87	61.433	3%	2.598
	SC	0,1716	491,57	59.637	3%	2.864
	PE	0,2974	508,03	55.924	3%	1.708
	MA	0,6661	374,60	47.309	2%	562
	RS	0,1603	503,19	47.170	2%	3.139
	BA	0,3289	566,57	37.217	2%	1.723
	GO	0,3418	548,11	31.244	1%	1.604
	ES	0,2691	583,30	21.043	1%	2.167
	MT	0,3654	598,38	16.689	1%	1.638
	RO	0,3458	588,07	14.281	1%	1.701
	RN	0,3683	597,29	11.008	1%	1.622
	MS	0,2610	549,90	9.493	0%	2.107
RR	0,5108	678,46	7.092	0%	1.328	
PI	0,7202	607,28	6.755	0%	843	
PB	0,3774	641,46	5.573	0%	1.700	
AL	0,4113	698,41	5.015	0%	1.698	
SE	0,4262	715,00	4.715	0%	1.678	
TO	0,6641	652,26	4.316	0%	982	
AC	0,2890	676,38	4.119	0%	2.341	

Distribuição das tarifas por UF

PB

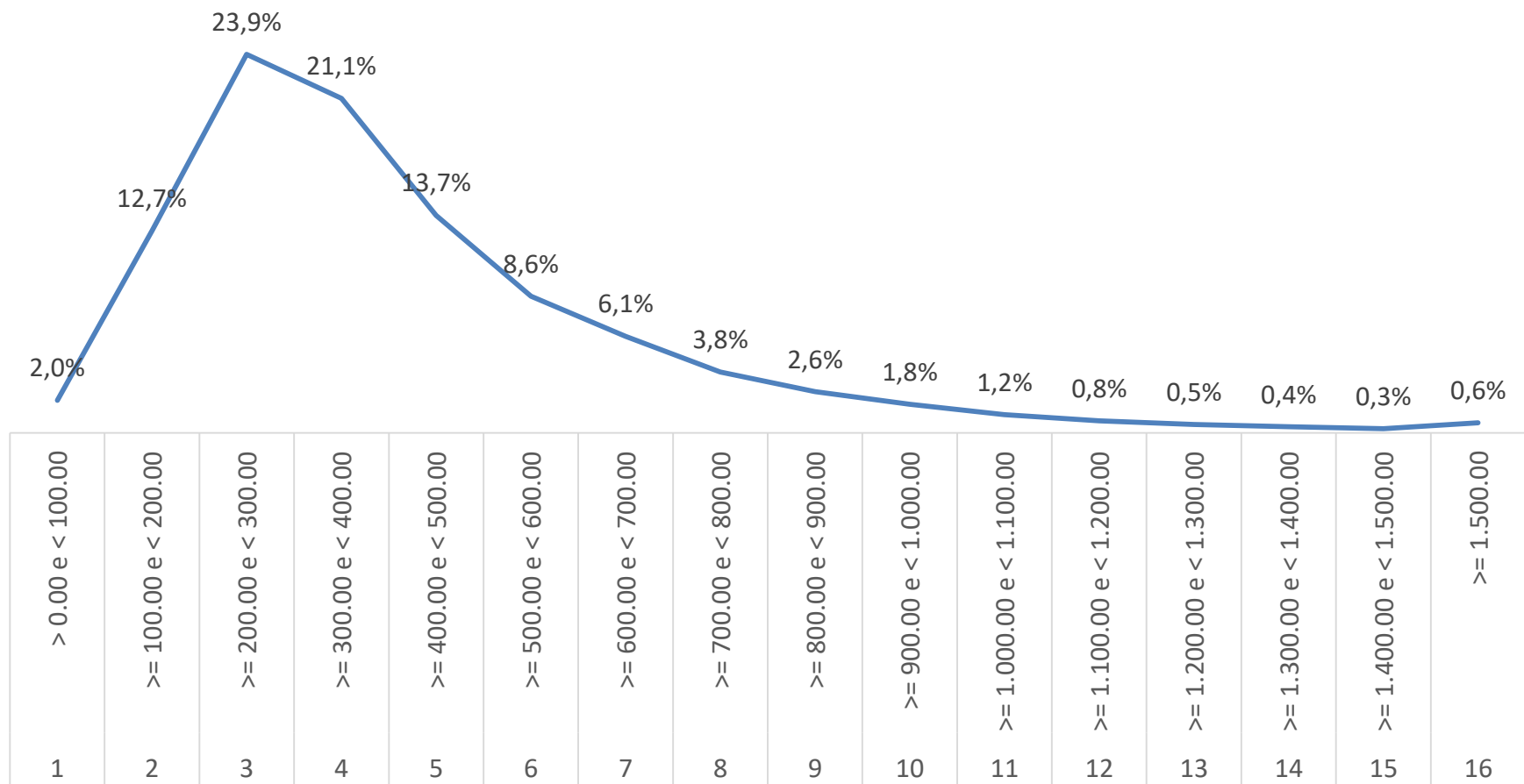


Distribuição das tarifas por UF

UF em foco: PB		2018				
		ORIGEM + DESTINO				
NACIONAL		0,3169	374,12	38.089.567	-	1.180
Var. anual no yield -2,5%	PB	0,2343	473,46	854.816	100,0%	2.020
	Ligação	Y Real	T Real	Assentos	% Assentos	Distância Média
Var. anual na tarifa -3,0%	SP	0,2097	458,56	313.118	37%	2.187
	RJ	0,2284	443,95	219.824	26%	1.944
	DF	0,2481	424,50	112.977	13%	1.711
	MG	0,3020	519,48	36.966	4%	1.720
	BA	0,4413	330,76	25.657	3%	749
	RS	0,1936	589,91	24.769	3%	3.047
	PR	0,2231	580,59	24.359	3%	2.602
	SC	0,2278	609,88	13.819	2%	2.677
	GO	0,3138	586,50	10.994	1%	1.869
	MT	0,2397	594,60	8.588	1%	2.480
	MS	0,2313	598,49	8.244	1%	2.588
	CE	1,1844	626,33	8.104	1%	529
	RO	0,2117	671,57	5.850	1%	3.172
	PA	0,3774	641,46	5.573	1%	1.700
	AC	0,1539	565,81	5.173	1%	3.676
	AM	0,2498	701,45	5.066	1%	2.808
	ES	0,3910	608,82	4.362	1%	1.557
	MA	0,5318	623,98	4.175	0%	1.173
	PI	0,5334	468,44	3.261	0%	878
	RR	0,2233	684,10	3.240	0%	3.064
TO	0,3934	592,99	2.683	0%	1.507	
PE	1,8570	402,36	2.483	0%	217	
SE	1,2221	577,40	2.379	0%	472	
AP	0,3345	650,05	1.886	0%	1.943	
AL	2,7792	768,65	1.085	0%	277	
RN	4,7415	797,92	168	0%	168	
PB	2,7379	287,88	13	0%	105	

Distribuição das tarifas por UF

PE

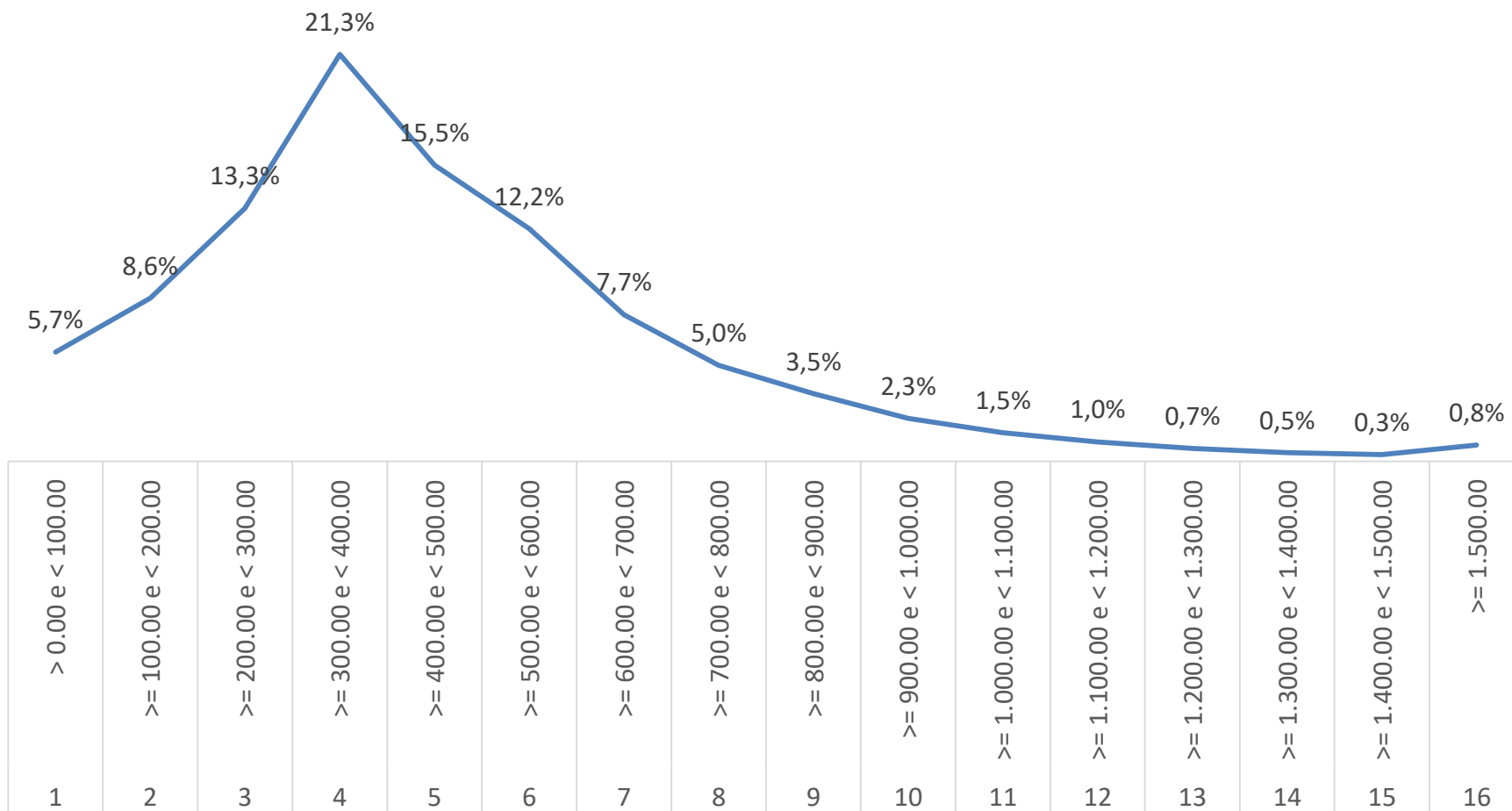


Distribuição das tarifas por UF

UF em foco: PE		2018				
		ORIGEM + DESTINO				
NACIONAL		0,3169	374,12	38.089.567	-	1.180
Var. anual no yield 1,5%	PE	0,2491	416,73	3.217.110	100,0%	1.673
	Ligação	Y Real	T Real	Assentos	% Assentos	Distância Média
Var. anual na tarifa 3,0%	SP	0,2084	434,45	1.103.184	34%	2.084
	RJ	0,2343	438,61	352.045	11%	1.872
	BA	0,4235	273,42	285.938	9%	646
	CE	0,4114	255,76	277.430	9%	622
	DF	0,2524	414,36	215.657	7%	1.642
	PE	0,4600	278,60	175.144	5%	606
	MG	0,2925	479,86	141.039	4%	1.640
	PR	0,2036	518,77	113.985	4%	2.549
	RS	0,1925	573,71	86.702	3%	2.980
	SC	0,2135	553,66	58.845	2%	2.594
	PA	0,2974	508,03	55.924	2%	1.708
	AM	0,1748	496,81	48.813	2%	2.842
	MA	0,4319	528,00	46.200	1%	1.222
	PI	0,4082	383,67	45.695	1%	940
	GO	0,3105	561,35	40.053	1%	1.808
	SE	1,1421	467,18	27.122	1%	409
	MT	0,2418	585,96	26.325	1%	2.423
	ES	0,3612	540,14	24.030	1%	1.495
	RN	1,3472	479,86	23.223	1%	356
	MS	0,2334	585,29	20.078	1%	2.508
RO	0,1973	620,52	14.989	0%	3.145	
AL	2,0146	461,53	12.024	0%	229	
AP	0,3133	625,66	6.462	0%	1.997	
TO	0,4539	678,60	6.242	0%	1.495	
AC	0,1772	648,19	3.938	0%	3.658	
RR	0,2601	802,83	3.540	0%	3.087	
PB	1,8570	402,36	2.483	0%	217	

Distribuição das tarifas por UF

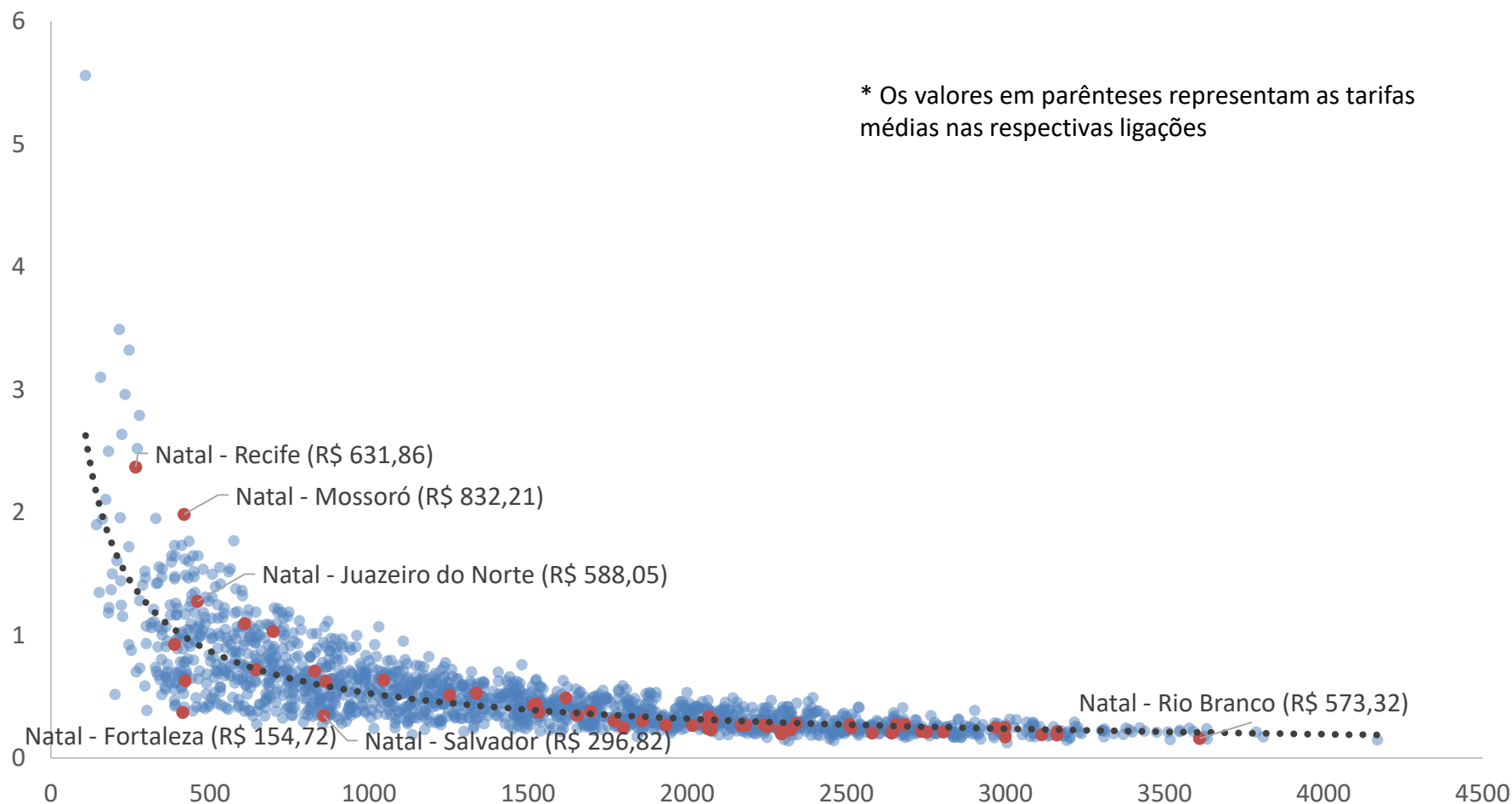
RN



Distribuição das tarifas por UF

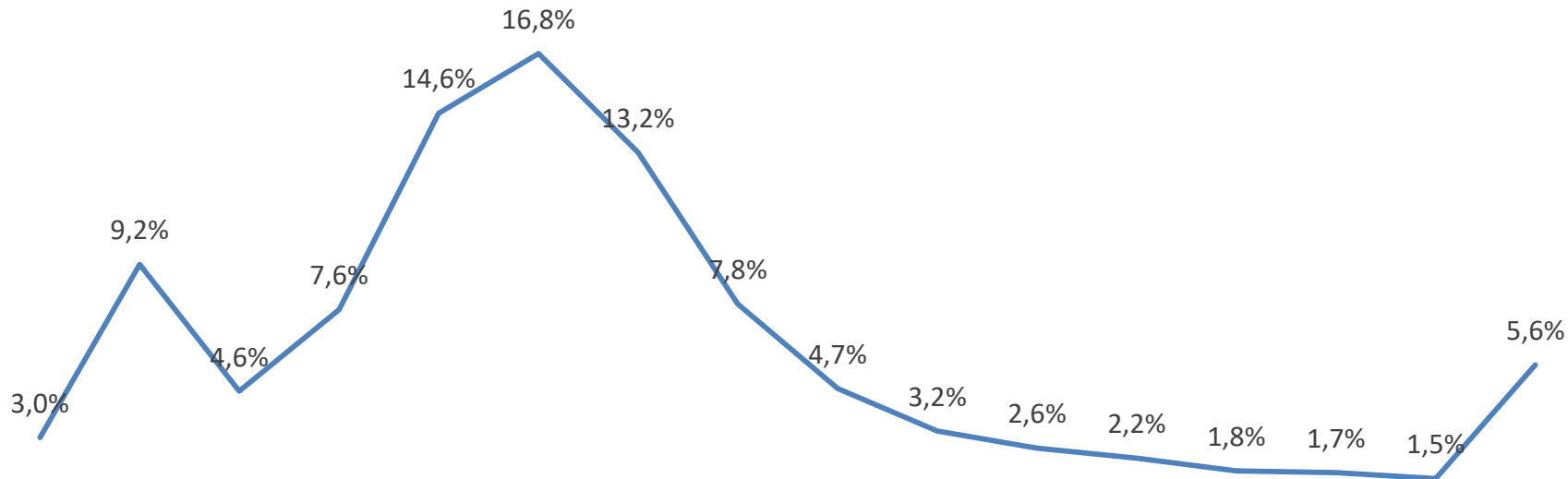
UF em foco: RN		2018				
		ORIGEM + DESTINO				
	NACIONAL	0,3169	374,12	38.089.567	-	1.180
Var. anual no yield	RN	0,2425	462,71	929.544	100,0%	1.908
0,1%	Ligação	Y Real	T Real	Assentos	% Assentos	Distância Média
	SP	0,2074	476,02	298.614	32%	2.295
Var. anual na tarifa	RJ	0,2348	487,20	134.416	14%	2.075
-2,6%	CE	0,3786	157,26	97.050	10%	415
	DF	0,3034	537,12	64.641	7%	1.770
	MG	0,2531	462,77	58.888	6%	1.828
	BA	0,3612	313,27	51.715	6%	867
	PR	0,1931	538,85	48.872	5%	2.790
	RS	0,1900	600,62	28.740	3%	3.161
	GO	0,2684	518,43	24.465	3%	1.931
	PE	1,3472	479,86	23.223	2%	356
	SC	0,2195	613,85	16.506	2%	2.797
	AM	0,2115	581,39	12.783	1%	2.749
	MT	0,2501	627,30	11.188	1%	2.508
	PA	0,3683	597,29	11.008	1%	1.622
	MS	0,2311	611,55	8.787	1%	2.646
	ES	0,3780	641,40	5.553	1%	1.697
	MA	0,6109	667,07	5.150	1%	1.092
	AC	0,1584	576,44	4.580	0%	3.639
	SE	1,0503	644,41	4.385	0%	614
	RO	0,2223	695,55	4.082	0%	3.128
	PI	0,7065	582,35	3.887	0%	824
	AP	0,3028	561,53	3.720	0%	1.855
	AL	1,8919	806,11	2.683	0%	426
	RR	0,2509	744,32	2.440	0%	2.967
	TO	0,4325	655,09	1.989	0%	1.515
	PB	4,7415	797,92	168	0%	168
	RN	5,4182	1.245,40	11	0%	230

Destaque para as ligações do Rio Grande do Norte



Distribuição das tarifas por UF

RR



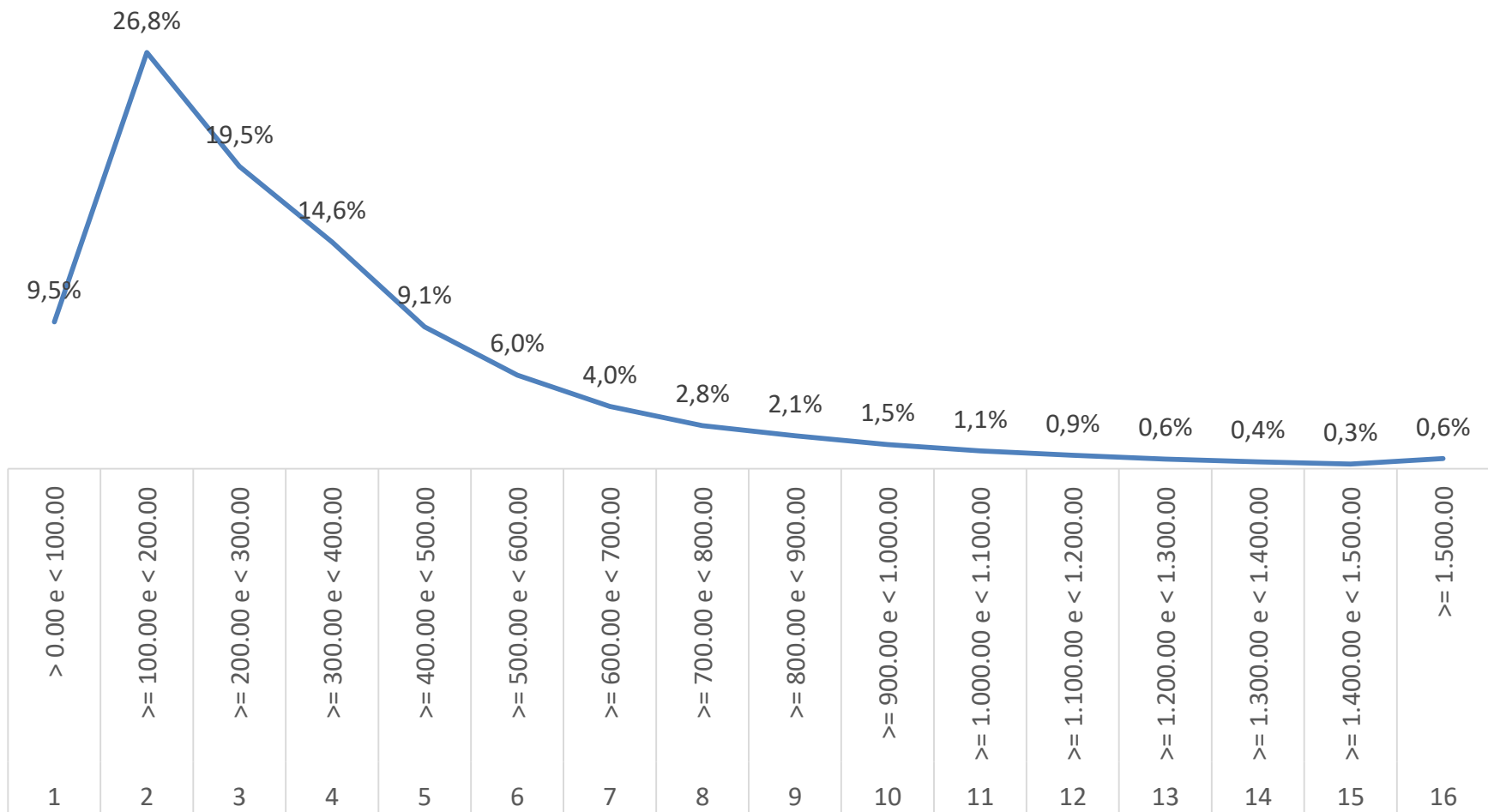
> 0.00 e < 100.00
>= 100.00 e < 200.00
>= 200.00 e < 300.00
>= 300.00 e < 400.00
>= 400.00 e < 500.00
>= 500.00 e < 600.00
>= 600.00 e < 700.00
>= 700.00 e < 800.00
>= 800.00 e < 900.00
>= 900.00 e < 1.000.00
>= 1.000.00 e < 1.100.00
>= 1.100.00 e < 1.200.00
>= 1.200.00 e < 1.300.00
>= 1.300.00 e < 1.400.00
>= 1.400.00 e < 1.500.00
>= 1.500.00

Distribuição das tarifas por UF

UF em foco: RR		2018				
		ORIGEM + DESTINO				
NACIONAL	0,3169	374,12	38.089.567	-	1.180	
Var. anual no yield	RR	0,2734	646,70	170.952	100,0%	2.365
1,4%	Ligação	Y Real	T Real	Assentos	% Assentos	Distância Média
	AM	0,4347	288,04	33.608	20%	663
Var. anual na tarifa	SP	0,2342	764,82	24.418	14%	3.265
2,7%	DF	0,2788	699,88	20.560	12%	2.510
	PR	0,2267	741,01	10.949	6%	3.269
	CE	0,2560	658,37	10.817	6%	2.572
	RJ	0,2243	770,64	10.393	6%	3.435
	PA	0,5108	678,46	7.092	4%	1.328
	MA	0,3504	668,76	7.032	4%	1.909
	RS	0,2139	810,35	5.879	3%	3.788
	MG	0,2557	776,02	4.607	3%	3.035
	RO	0,4024	536,51	4.558	3%	1.333
	PE	0,2601	802,83	3.540	2%	3.087
	BA	0,2509	764,70	3.318	2%	3.047
	GO	0,3164	792,67	3.261	2%	2.505
	PB	0,2233	684,10	3.240	2%	3.064
	SC	0,2346	841,98	3.099	2%	3.589
	PI	0,3281	712,22	3.002	2%	2.171
	MT	0,4163	879,97	2.445	1%	2.114
	RN	0,2509	744,32	2.440	1%	2.967
	MS	0,2993	800,93	1.672	1%	2.676
	ES	0,2134	725,46	1.402	1%	3.399
	TO	0,3982	786,99	1.112	1%	1.976
	AL	0,2606	803,29	946	1%	3.083
	AP	0,8011	892,04	680	0%	1.114
	AC	0,5774	937,16	520	0%	1.623
	SE	0,2599	788,04	362	0%	3.032
	RR	-	-	-	0%	-

Distribuição das tarifas por UF

SP



Distribuição das tarifas por UF

UF em foco: SP		2018				
		ORIGEM + DESTINO				
	NACIONAL	0,3169	374,12	38.089.567	-	1.180
Var. anual no yield -3,8%	SP	0,3228	348,91	18.418.026	100,0%	1.081
	Ligação	Y Real	T Real	Assentos	% Assentos	Distância Média
	RJ	0,7028	265,12	2.555.283	14%	377
Var. anual na tarifa -2,5%	BA	0,2901	401,59	1.583.945	9%	1.385
	PR	0,6293	286,27	1.495.980	8%	455
	MG	0,5169	270,88	1.479.748	8%	524
	RS	0,3877	331,58	1.439.817	8%	855
	SC	0,5614	280,75	1.417.741	8%	500
	DF	0,3547	298,37	1.294.336	7%	841
	PE	0,2084	434,45	1.103.184	6%	2.084
	CE	0,2117	481,02	831.534	5%	2.272
	GO	0,4188	328,98	623.773	3%	785
	ES	0,3681	276,10	561.398	3%	750
	MT	0,3339	433,67	484.134	3%	1.299
	SP	0,7901	308,07	419.364	2%	390
	PA	0,1773	427,79	415.403	2%	2.413
	AL	0,2414	464,40	396.292	2%	1.924
	MS	0,4018	352,06	355.684	2%	876
	PB	0,2097	458,56	313.118	2%	2.187
	RN	0,2074	476,02	298.614	2%	2.295
	SE	0,2331	399,17	271.454	1%	1.712
	AM	0,2012	537,27	258.878	1%	2.670
	MA	0,2123	481,92	251.782	1%	2.271
	PI	0,2356	488,64	228.408	1%	2.074
	TO	0,3077	451,70	127.113	1%	1.468
	RO	0,2708	621,91	112.884	1%	2.297
	AP	0,2224	588,51	39.486	0%	2.646
	AC	0,2203	606,01	34.255	0%	2.750
	RR	0,2342	764,82	24.418	0%	3.265