



Audiência Pública Câmara dos Deputados Comissão de Defesa do Consumidor

Brasília, 10 DE SETEMBRO DE 2019

EMPRESAS ASSOCIADAS DA ANIP



BRIDGESTONE



Continental



DUNLOP



GOODYEAR



levorin
PNEUS E CÂMARAS



MAGGION



MICHELIN



neotec



PIRELLI



RINALDI



TITAN



TORTUGA
Câmaras de Ar

MAPA DAS PLANTAS DE PNEUS NO BRASIL

1960:
Fundação da ANIP

2019:
Nº de fábricas: 20
Presença em 6 estados.
Empregos diretos: 25.000

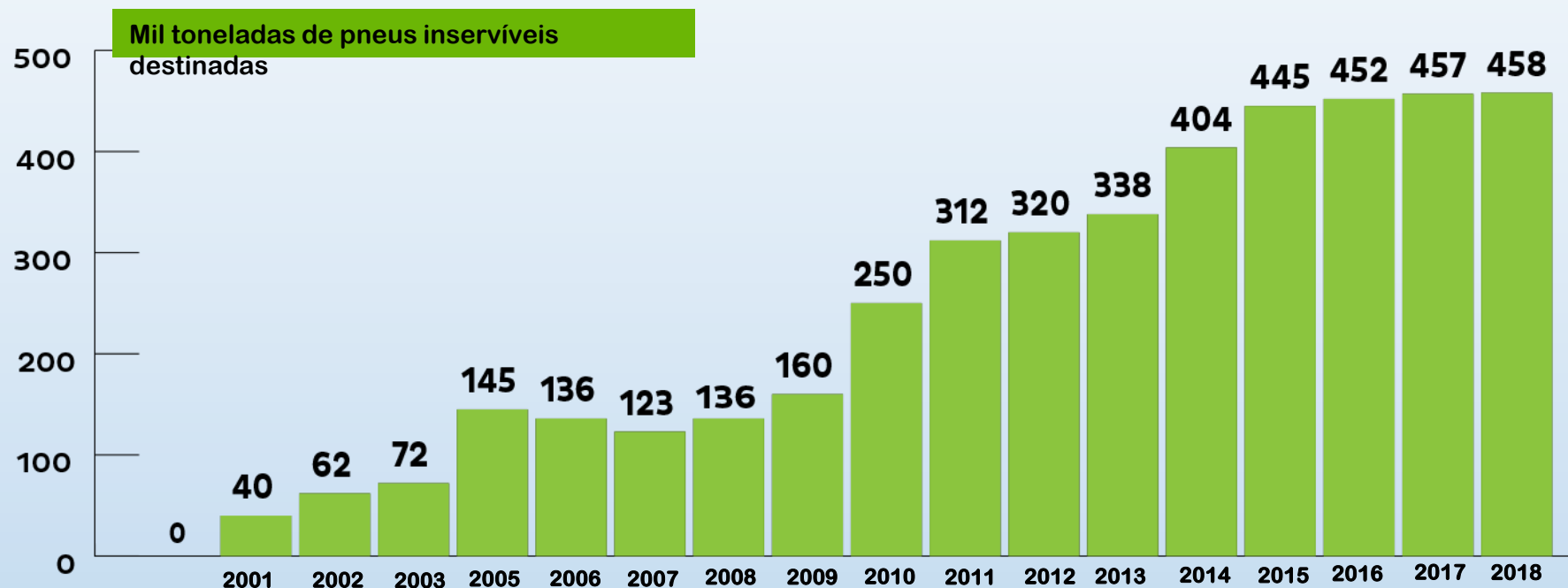


Fonte: Caged/MTE e ANIP

DESTINAÇÕES DE PNEUS INSERVÍVEIS

Trabalho Realizado pela RECICLANIP, entidade do Sistema ANIP.

DE 2001 À DEZ 2018



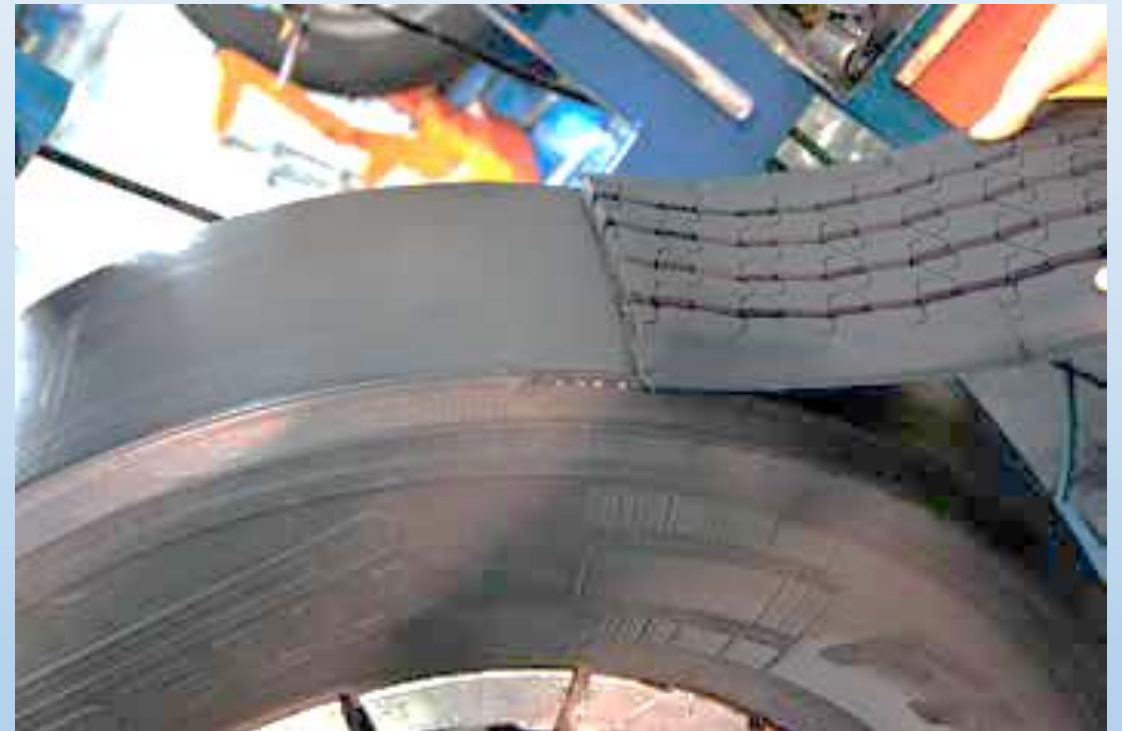
Fonte: Reciclanip

Até 2018:

- ❑ 4,3 milhões de toneladas destinadas;
- ❑ 835 milhões de pneus de carros de passeio;
- ❑ R\$ 1,6 bilhão investidos pelos fabricantes nacionais na coleta e destinação de pneus inservíveis desde 2001.

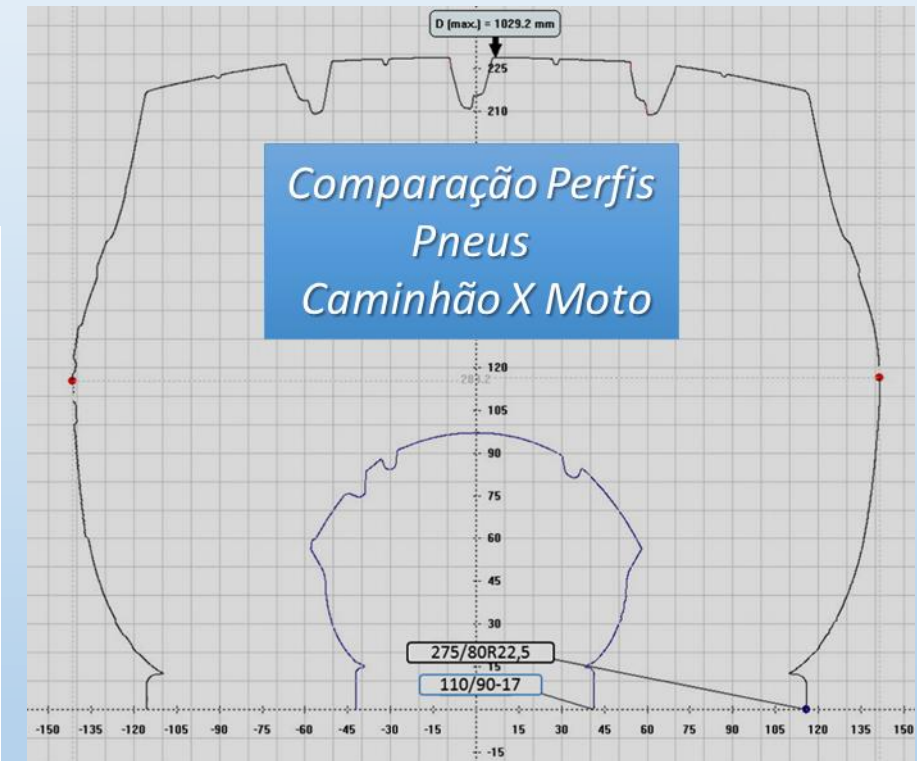
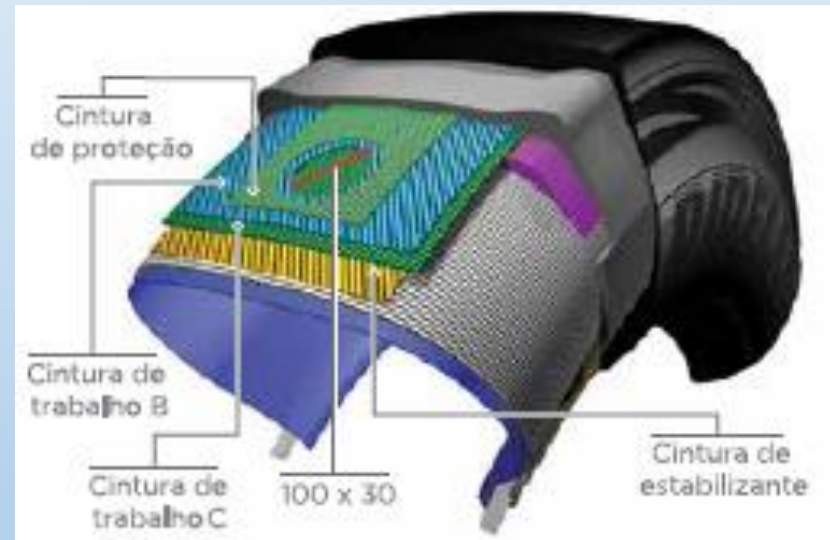
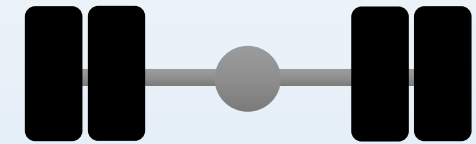
O que é RECONSTRUÇÃO de pneus?

- **COLOCAR UMA CAMADA DE BORRACHA NOVA EM UM PNEU USADO;**
- **TIPOS:**
 - RECAUCHUTAGEM;
 - RECAPAGEM;
 - REMOLDAGEM (REMOLD).



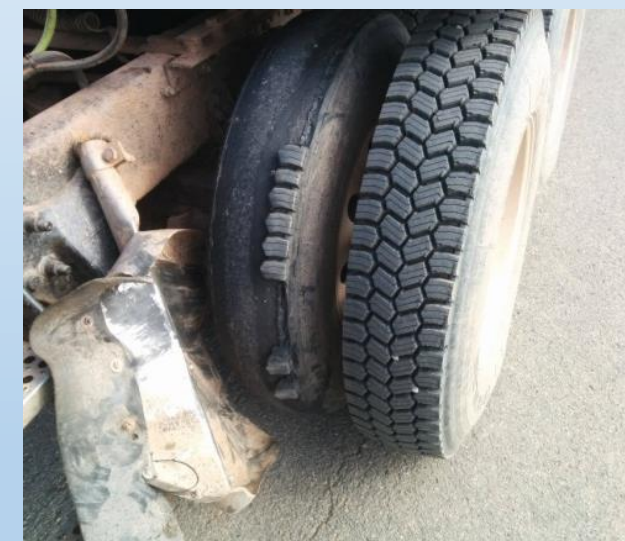
PORQUE A RECONSTRUÇÃO É PERMITIDA NOS EIXOS TRASEIROS DE CÂMINHÕES E ÔNIBUS?

- CAMINHÕES E ÔNIBUS TEM 4 PNEUS NOS EIXOS TRASEIROS
- PERMITE O CONTROLE DO VEÍCULO QUANDO O PNEU FALHA
- PNEU FEITO PARA RECONSTRUÇÃO



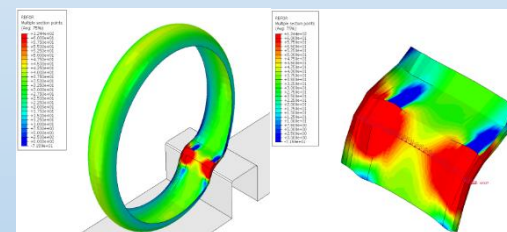
PORQUE NÃO SE DEVE EMPREGAR PNEUS RECONSTRUÍDOS EM MOTOCICLETAS?

- PNEUS DE MOTO NÃO SÃO PROJETADOS PARA ESTA FINALIDADE
- RASPAGEM FACILMENTE PODE DANIFICAR A ESTRUTURA
- O EQUILÍBRIO DA MOTO DEPENDE MUITO DO PNEU
- PNEUS RECONSTRUÍDOS TEM MAIOR CHANCE DE FALHAREM QUE PNEUS NOVOS
- FALHA NO PNEU DE MOTO TEM MAIOR CHANCE DE PROVOCAR ACIDENTE

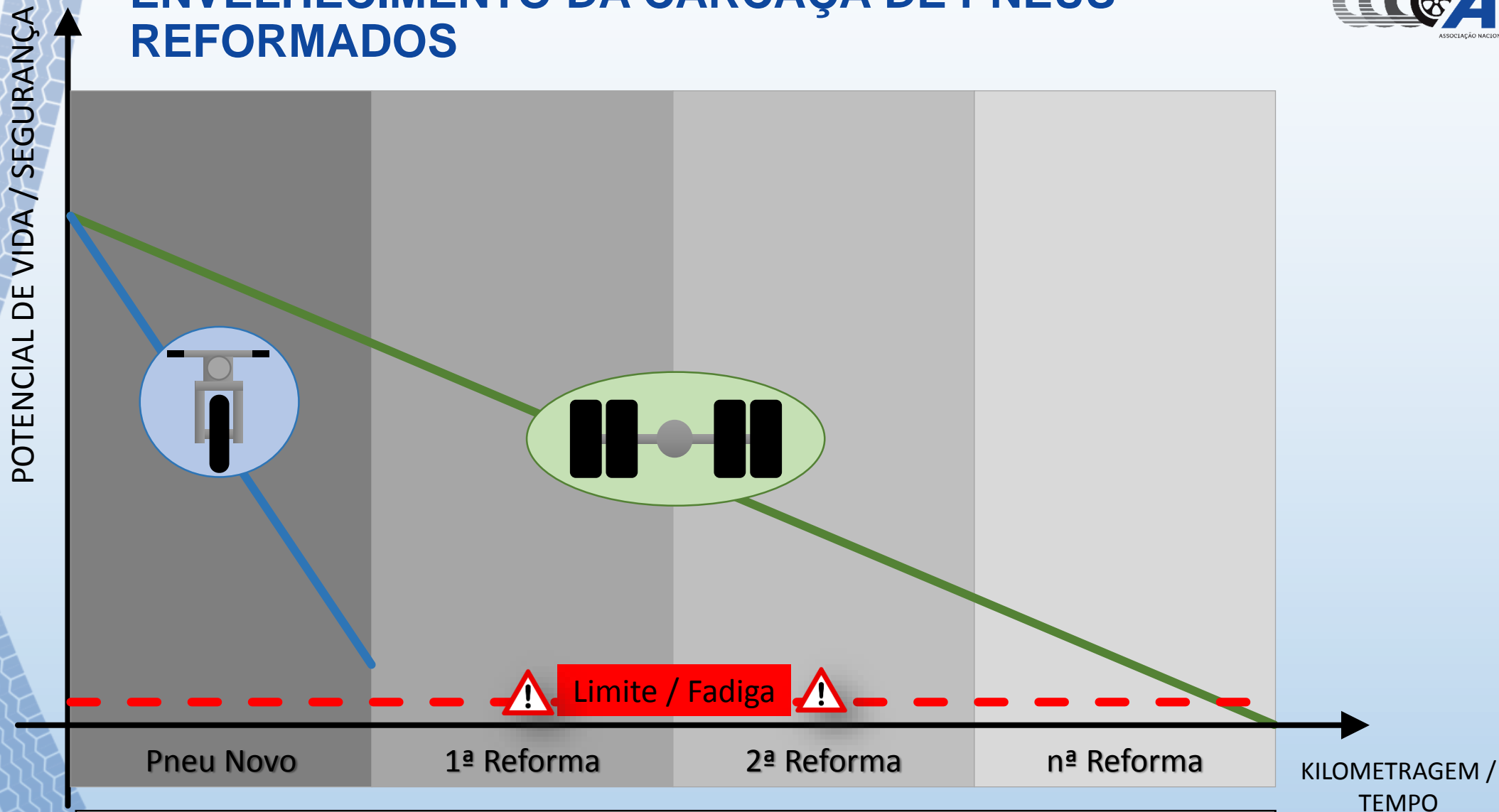


PORQUE NÃO SE DEVE EMPREGAR PNEUS RECONSTRUIDOS EM MOTOCICLETAS?

- NÃO É POSSÍVEL MEDIR/AVALIAR O ENVELHECIMENTO DA CARÇAÇA SEM DESTRUIR O PNEU;
- DIFÍCIL AVALIAR SE O PNEU SOFREU COM:
 - Excesso de carga
 - Alta temperatura
 - Baixa pressão
 - Moto desalinhada
 - Buracos (impacto)
 - Consertos mal feitos
 - Estilo de pilotagem
 - Exposição ao ozônio



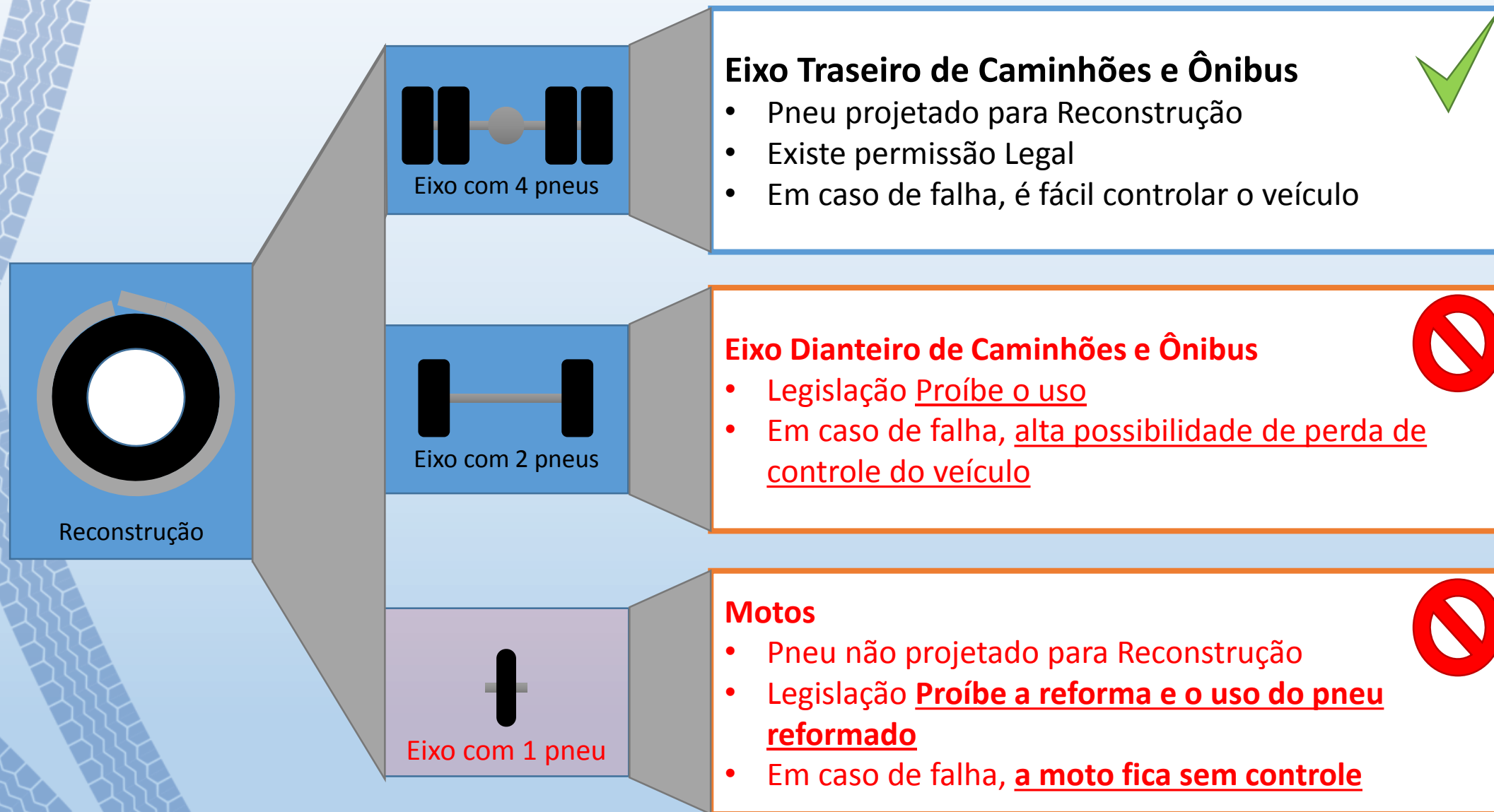
ENVELHECIMENTO DA CARÇAÇA DE PNEUS REFORMADOS



“Foi observado que a carcaça de pneu um pneu novo, após sua vida útil, quando esta for utilizada na reforma do pneu, o desempenho e segurança do pneu reformado serão inferiores supondo esta carcaça na condição nova, quando no pneu novo precursor, podendo comprometer a segurança e a vida do consumidor.

Fonte: Estudo Técnico sobre Pneus de Motocicletas (Inmetro / Dconf - Agosto - 2019)

PORQUE NÃO SE DEVE EMPREGAR PNEUS RECONSTRUIDOS EM MOTOCICLETAS?



ESTUDO TÉCNICO SOBRE PNEUS DE MOTOCICLETAS

INMETRO / DCONF

AGOSTO - 2019



Conclusão do Estudo Técnico

Aspectos construtivos:

Pneus novos

homogeneidade das amostras
controle do processo produtivo
alta previsibilidade
baixa variabilidade.

Pneus reformados

heterogeneidade das amostras
não há controle do histórico do uso de suas carcaças
baixa previsibilidade
alta variabilidade

POSICIONAMENTO DA ANIP

Considerando o exposto, a Associação Nacional da Indústria de Pneumáticos (ANIP) se posiciona de forma contrária à reforma de pneus destinados à motocicletas, motonetas, ciclomotores e similares, pelo fato de que tais pneus não são projetados para serem reformados e pela convicção de que tal prática, coloca em risco a segurança e a vida do consumidor e demais usuários das vias públicas.