

# BANDA LARGA FIXA NO BRASIL

| AUDIÊNCIA PÚBLICA NA COMISSÃO DE DEFESA DO  
CONSUMIDOR DA CÂMARA DOS DEPUTADOS

| BRASÍLIA, 09 DE MAIO DE 2017

| CARLOS DUPRAT

# Índice

---

## 1. Como funciona a oferta da banda larga fixa?

O mercado de banda larga

O Brasil conectado e o Brasil desconectado

Consequências da oferta apenas de planos ilimitados

Como acontece no mundo?

Liberdade de escolha

Mensagens Finais

# O consumo da internet fixa funciona como o consumo da água em um condomínio

---

Capacidade total: 40 mil litros



- Se cada apartamento consumir 10 mil litros: a caixa d'água é suficiente para atender a todos
- Mas e se um apartamento passa a consumir mais, muito mais, o que vai acontecer?

# O consumo da internet fixa funciona como o consumo da água em um condomínio

Capacidade total: 80 mil litros

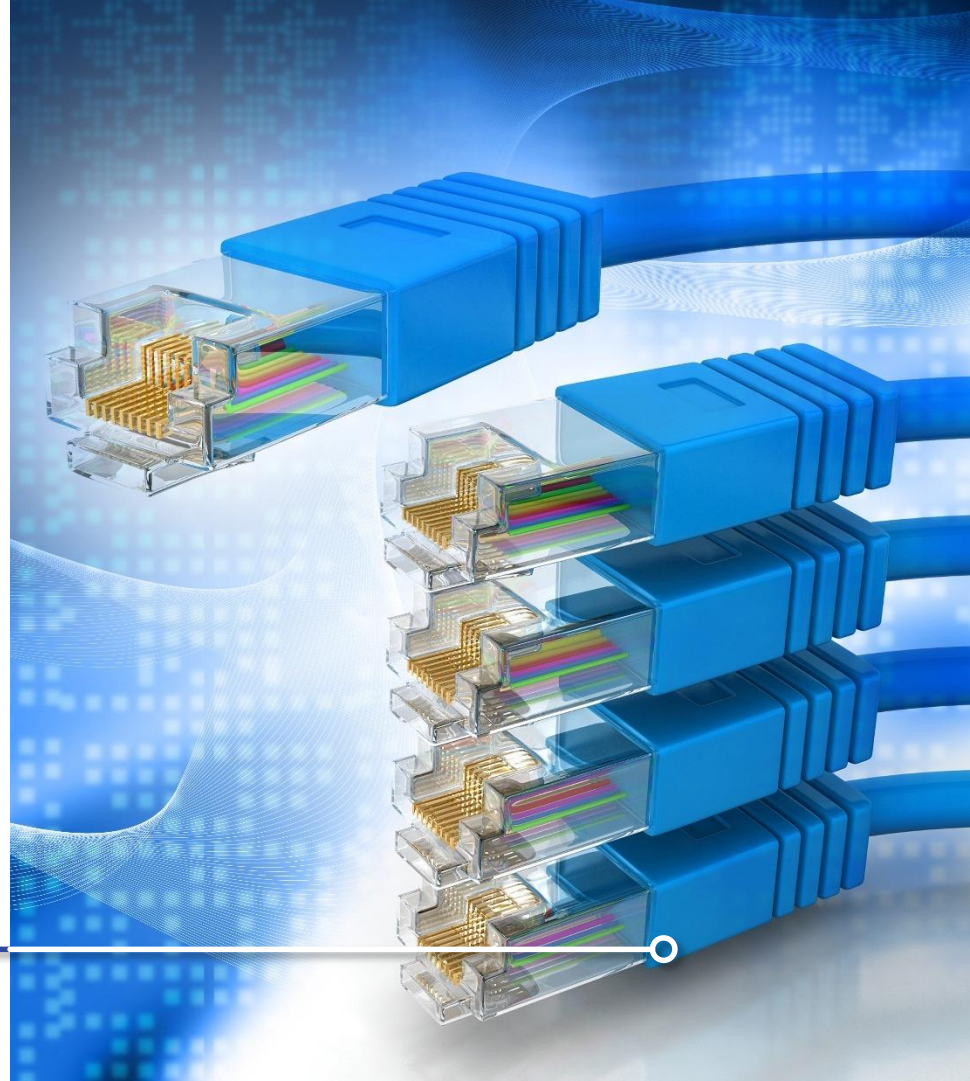


- O condomínio precisará instalar outra caixa d'água para não prejudicar todos
- Quem vai pagar pela nova caixa d'água?
- **Se o pagamento não se der pelo consumo, todos os apartamentos pagarão mais e não somente aquele que extrapolou o consumo**

**Aumento de Custo = Aumento de preço para todos**

**A infraestrutura que  
suporta a internet  
em banda larga fixa,  
assim como a caixa  
d'água,  
é limitada e seu uso  
é compartilhado**

---





# Índice

---

Como funciona a oferta da banda larga fixa?

## 2. O mercado de banda larga

O Brasil conectado e o Brasil desconectado

Consequências da oferta apenas de planos ilimitados

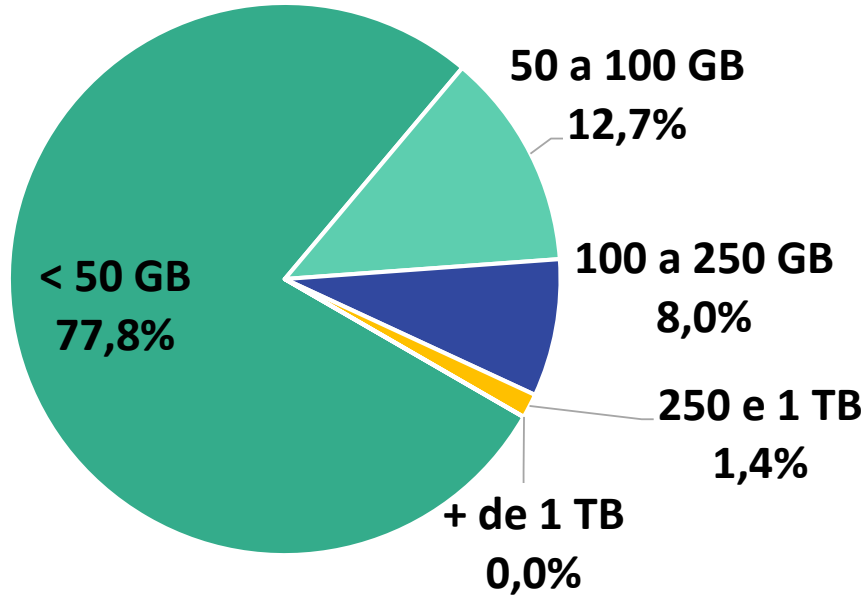
Como acontece no mundo?

Liberdade de escolha

Mensagens Finais

# 90% das residências com banda larga fixa consomem menos de 100 GB por mês

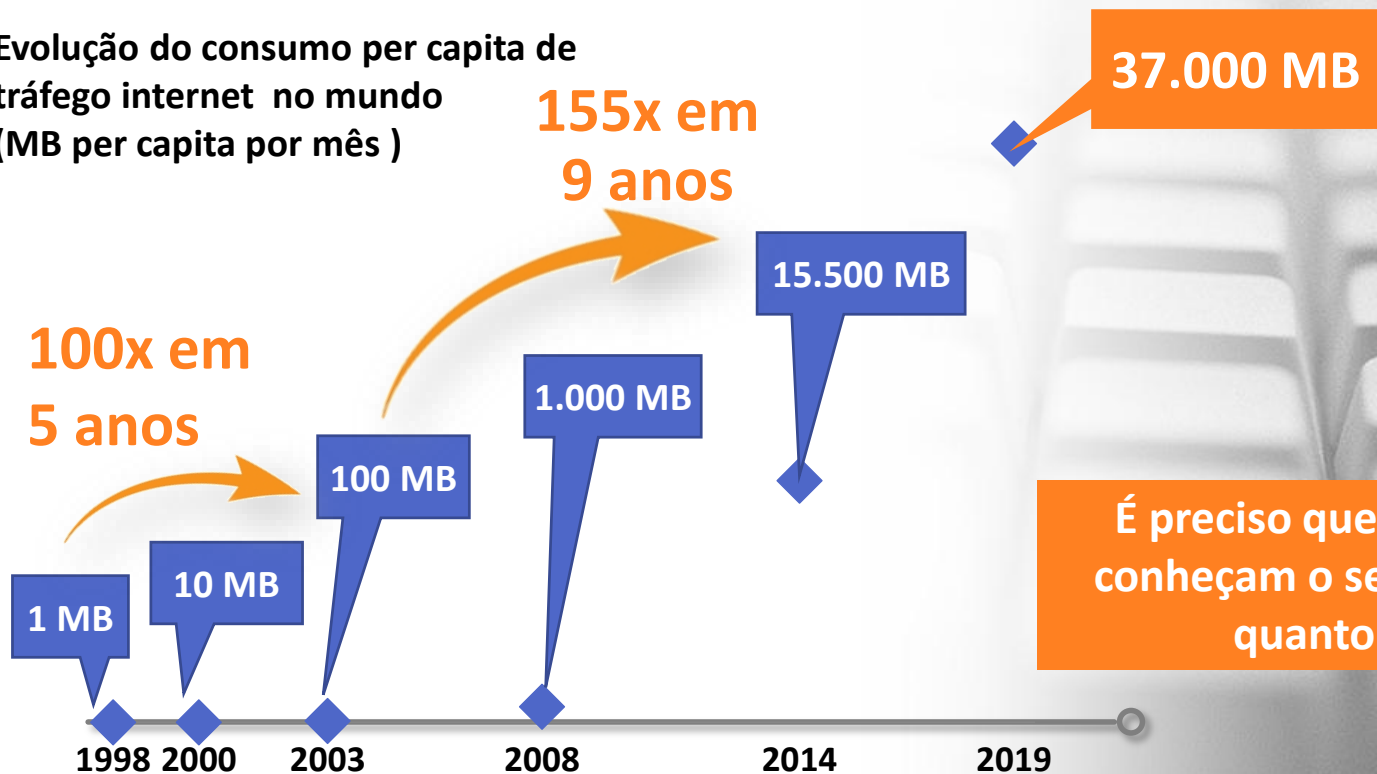
Distribuição dos Acessos Banda Larga Fixa por Consumo de Dados Mensal



Apenas 405 mil domicílios consomem mais de 250 GB por mês

# Com o tráfego por usuário aumentando exponencialmente a necessidade de investimento é cada vez maior

Evolução do consumo per capita de tráfego internet no mundo (MB per capita por mês)



É preciso que os consumidores conheçam o seu perfil de uso e o quanto consomem



**A grande maioria dos  
pequenos provedores  
oferta o acesso com  
franquia**

***As grandes prestadoras  
oferecem planos com e  
sem franquia\****

**\* Medida Cautelar da ANATEL suspendeu as ações, previstas em contrato, que poderiam ser tomadas após o término da franquia**



# Índice

---

Como funciona a oferta da banda larga fixa?

O mercado de banda larga

## **3. O Brasil conectado e o Brasil desconectado**

Consequências da oferta apenas de planos ilimitados

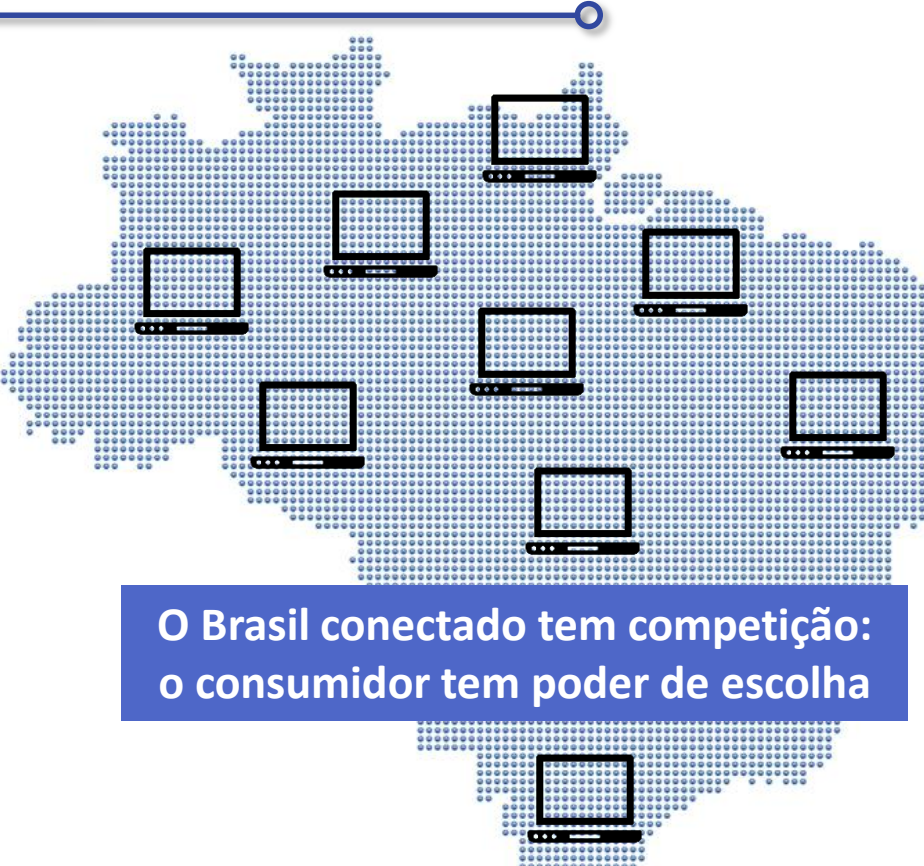
Como acontece no mundo?

Liberdade de escolha

Mensagens Finais

# Qual é o Brasil conectado?

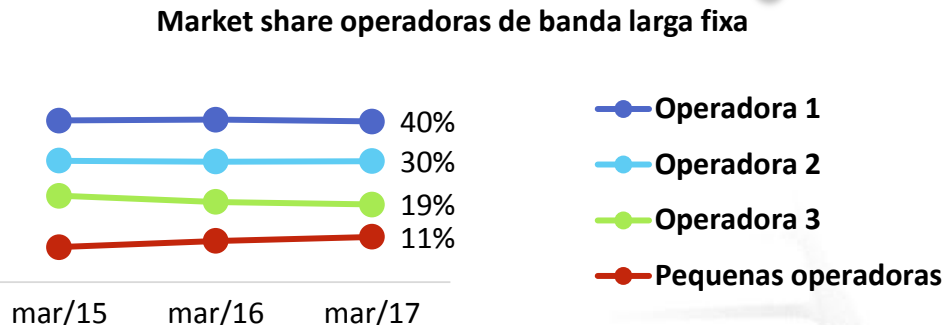
- **27,2 milhões de acessos em banda larga fixa**
- 2.676 empresas
- 3,9 milhões de acessos são atendidos por pequenos provedores, que na sua maioria oferecem planos de franquia
- Parte é atendido por rádio e satélite, que tem sua capacidade ainda mais limitada e não conseguem oferecer planos sem franquia
- **23% dos domicílios, com renda familiar até 1 SM, tem internet**
- **39% dos domicílios, com renda familiar de 1 a 2 SM, tem internet**



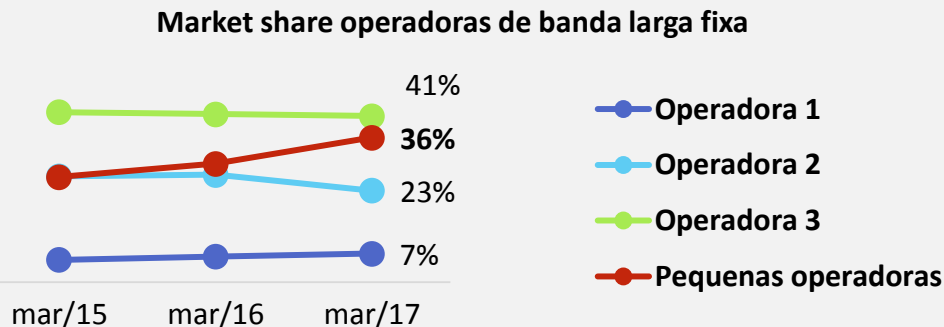
**O Brasil conectado tem competição:  
o consumidor tem poder de escolha**

# Qual é o Brasil conectado?

**Grupo A**  
50% da população e  
4% dos municípios



**Grupo B**  
50% da população e  
96% dos municípios



**Em muitos municípios, a participação de empresas pequenas é fundamental para atender o mercado**

# E o Brasil desconectado?

---

- 33 milhões de domicílios desconectados
- 49% dos domicílios sem internet
- Mais da metade dos domicílios desconectados tem renda familiar de até 2 salários mínimos
- O PNBL, em 2010, foi uma proposta de aumentar a inclusão (Decreto 7.175/10)



**O Brasil desconectado  
é limitado pela renda**

**Para conectar esses  
desconectados a  
solução não é  
diferente de outras  
já adotadas pelo  
Brasil**

---





Atendimento com tecnologia de rede elétrica de **BAIXO CUSTO**.

Utilização dos **FUNDOS SETORIAIS DE ENERGIA** - a Conta de Desenvolvimento Energético (CDE) e a Reserva Global de Reversão (RGR)

## Critérios de atendimento

- ligações monofásicas
- kit de instalação interna: fornecimento e instalação de um ponto de luz por cômodo até o limite de três pontos de luz, duas tomadas, condutores, lâmpadas e demais materiais necessários



# MINHA CASA MINHA VIDA

**Público-alvo:** renda familiar até R\$ 1,6 mil

**Especificações dos empreendimentos**



**Casa de 36m<sup>2</sup>, 2 quartos,  
1 banheiro, piso todo em  
cerâmica**

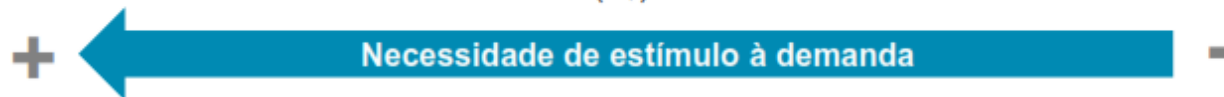
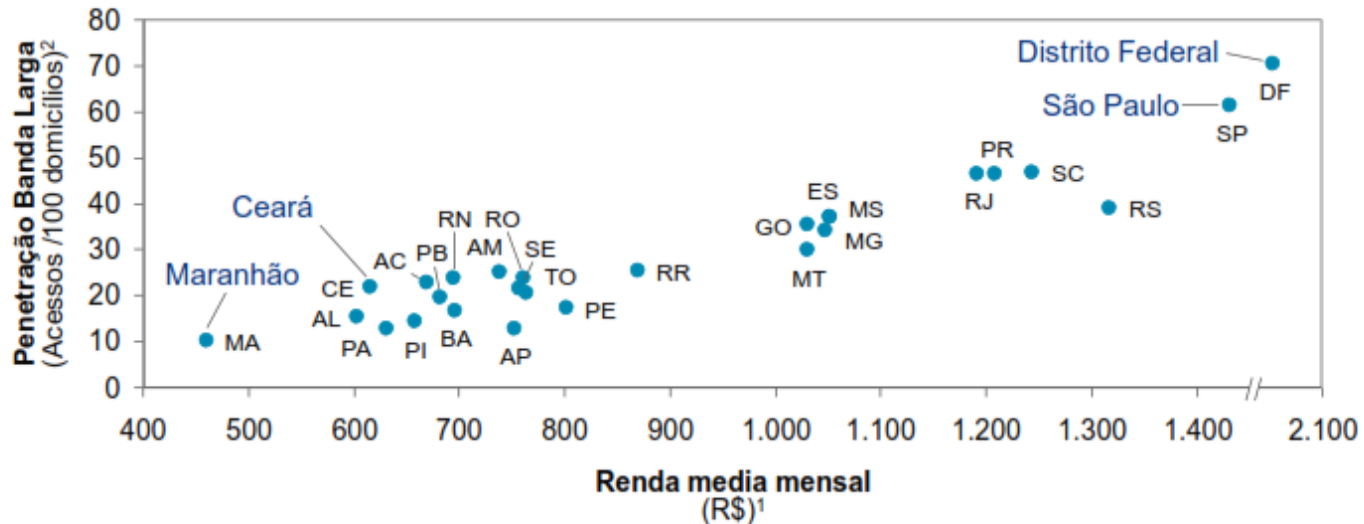


**Apartamento de 39m<sup>2</sup>, 2  
quartos, 1 banheiro, piso  
todo em cerâmica**



# Por causa das grandes diferenças no Brasil, as ofertas de um estado não necessariamente atendem à outros

## Penetração de Banda Larga Fixa vs. Renda Media Mensal



# Índice

---

Como funciona a oferta da banda larga fixa?

O mercado de banda larga

O Brasil conectado e o Brasil desconectado

## **4. Consequências da oferta apenas de planos ilimitados**

Como acontece no mundo?

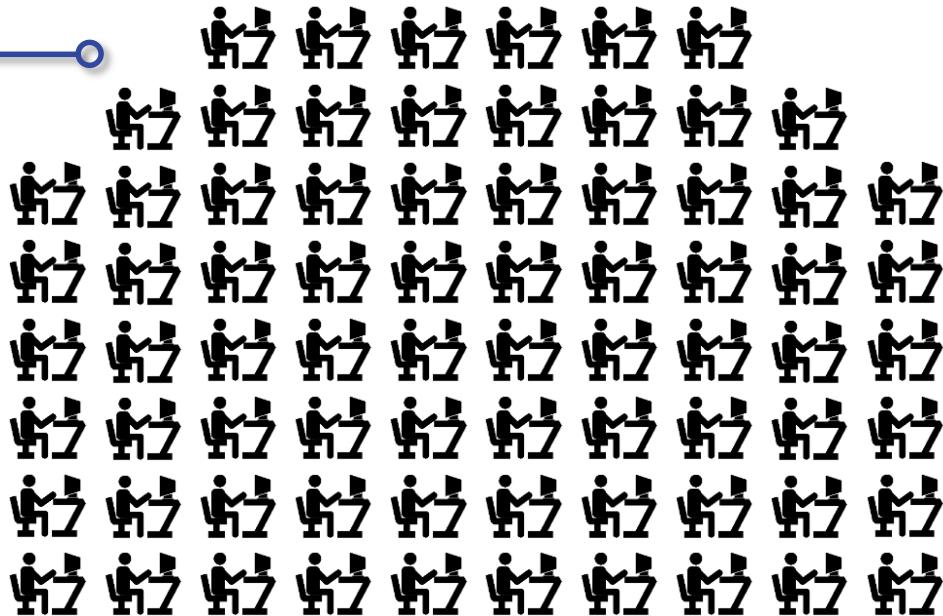
Liberdade de escolha

Mensagens Finais

1

# A maioria vai subsidiar a minoria

*Os investimentos  
necessários para  
ampliar a rede para  
atender àqueles  
grandes consumidores  
será custeado por todos  
os consumidores*



2

## A inclusão digital de pessoas com menor poder aquisitivo será comprometida

---

*Sem a oferta planos diferentes direcionados a cada perfil de uso, quem consome pouco terá que pagar o valor do ilimitado*





### 3

## Inviabilização de tecnologias adequadas às áreas remotas

*Soluções como o satélite, o rádio, a infraestrutura sem fio, que são uma excelente alternativa para atendimento de áreas de baixa densidade demográfica, isoladas, de difícil acesso, etc, serão inviabilizadas.*

*A oferta de acesso à Internet via satélite, por exemplo, necessariamente ocorre com franquias baixas, função da capacidade limitada dessas redes.*

O fim das franquias vai inviabilizar a oferta do acesso à Internet via satélite



4

## **Compromete uso eficiente da rede colocando em risco a qualidade dos serviços**



**Ausência de previsibilidade do consumo tráfego**



**Aumento do consumo com proibição de franquias**



5

## Acaba com o negócio de milhares de pequenos provedores de internet

*São 2.760 empresas que fornecem 3,9 milhões de acessos em 5.212 municípios*

*A maioria dos pequenos provedores oferece planos com franquia*



# Índice

---

Como funciona a oferta da banda larga fixa?

O mercado de banda larga

O Brasil Conectado e o Brasil Desconectado

Consequências da oferta apenas de planos ilimitados

## **5. Como acontece no mundo?**

Liberdade de escolha

Mensagens Finais



**Grande parte  
dos principais  
países já  
adotam  
franquias**

## 15 países com maior número de acessos banda larga x adoção da franquia

País	Acessos BL fixa em milhões	% do total	% acumulado	Franquia
China ✗	200,5	27%	27%	NÃO
Estados Unidos ✓	100,2	13%	40%	SIM
Japão ✓	37,2	5%	45%	SIM
Alemanha ✓	29,6	4%	49%	SIM
França ✗	26,0	3%	52%	NÃO
Rússia ✓	24,9	3%	55%	SIM
Reino Unido ✓	23,7	3%	58%	SIM
Brasil* ✓	23,6	3%	62%	SIM
Filipinas ✓	23,2	3%	65%	SIM
Coreia ✗	19,2	3%	67%	NÃO
Índia ✓	15,8	2%	69%	SIM
Itália ✗	14,4	2%	71%	NÃO
México ✗	13,0	2%	73%	NÃO
Espanha ✗	12,8	2%	75%	NÃO
Canadá ✓	12,6	2%	76%	SIM

**A experiência  
internacional mostra  
que nenhum país proíbe  
a prática de planos de  
banda larga fixa com  
franquias**

Em todos os países analisados há ofertas com e sem franquia, com maior tendência da adoção de modelo de franquia, sendo uma alavanca de diferenciação competitiva





# Índice

---

Como funciona a oferta da banda larga fixa?

O mercado de banda larga

O Brasil Conectado e o Brasil Desconectado

Consequências da oferta apenas de planos ilimitados

Como acontece no mundo?

## **6. Liberdade de escolha**

Mensagens Finais

# Lei Geral de Telecom: *Liberdade é a regra*

---

Art. 5º - Estabelece liberdade dos modelos de **negócios** dos serviços privados, de forma aderente aos **princípios constitucionais** da livre iniciativa e livre concorrência

Art. 128º – **Regime Privado** é caracterizado pela exigência de **mínima intervenção**

I - **liberdade é a regra** para os serviços prestados em regime privado

Marco Civil da Internet se alinhou à Constituição e à LGT, preservando a liberdade de negócios



# A oferta de planos com e sem franquia dá liberdade de escolha aos consumidores



---

*O consumidor de hoje é consciente de suas necessidades e precisa ter opções que se adequem ao seu perfil de consumo*



# Índice

---

Como funciona a oferta da banda larga fixa?

O mercado de banda larga

O Brasil conectado e o Brasil desconectado

Consequências da oferta apenas de planos ilimitados

Como acontece no mundo?

Liberdade de escolha

## 7. Mensagens Finais

As legislações devem preservar tanto a **liberdade das empresas** oferecerem serviços diferenciados quanto à **liberdade dos consumidores** de decidirem sobre seu consumo



**A liberdade dos modelos de negócios contribui para um ambiente favorável à livre e ampla competição, para a expansão da oferta da banda larga fixa e avanços nos programas de Inclusão Digital**

**No médio prazo, o engessamento dos modelos de precificação pode resultar na redução da capacidade de investimento do setor, comprometendo a qualidade dos serviços**





**Com a proibição dos planos de franquia a tendência é que o “Brasil desconectado” aumente, pois a internet ilimitada não caberá mais na renda de muitos consumidores hoje conectados**



# É fundamental para o País que o PL 7.182/17 contribua para a massificação do acesso em banda larga fixa

O artigo 7º da Lei 12.965/14 passa a vigorar com o seguinte inciso XIV:

“Art.7º .....

*XIV – a oferta pelos provedores de acesso à internet em banda larga fixa que inclua, também, plano de serviço sem limite de volume de dados”.*



**Multiplicidade de oferta e  
liberdade de escolha**

# CARLOS DUPRAT

[carlosduprat@sinditelebrasil.org.br](mailto:carlosduprat@sinditelebrasil.org.br)

---

**Sinditelebrasil**  
Sindicato Nacional das Empresas de Telefonia  
e de Serviço Móvel Celular e Pessoal