



Evolução Técnica e Econômica e Financeira

CEB Distribuição S.A.



CENÁRIO ENCONTRADO

Janeiro/2011

- 1. Severo quadro financeiro e operacional**
- 2. Baixo patamar de investimentos nos últimos 10 anos**
- 3. Elevado endividamento – R\$ 877 milhões**
- 4. Linhas e redes sobrecarregadas**
- 5. Subestações operando acima da capacidade**
- 6. Manutenção preventiva insuficiente**
- 7. obsolescência nos sistemas de Tecnologia da Informação**
- 8. Frota de veículos sucateada e estrutura física inadequada**
- 9. mais de 10 anos sem contratação de novos empregados.**

MELHORIA DE GESTÃO

- 1. Primarização de Atividades Finalísticas**
- 2. Processo de Contratação de Novas Equipes de Plantão de Emergência (estimativa de 90%) – Em Projeto Básico**
- 3. Concurso Público – 400 Novos empregados**
- 4. Reduções: Horas Extras e Sobreavisos**
- 5. Revisão Financeira dos Contratos Vigentes com Terceiros**
- 6. Alienação de Ativos Inservíveis à Concessão**
- 7. Pagamento de Multas ANEEL e exclusão do CADIN (Recebimento de Faturas)**

MELHORIA DE GESTÃO

8. Campanha com Polícia Civil no Combate a Fraudes
9. Novas Ligações Regularizadas em Caráter Provisório em Áreas de Expansão Urbana
10. Regularização de Assentamentos com retirada de “gambiarras” e instalação de Redes de Distribuição da CEBD
11. Revisão de Processos: Contratação da Falconi Consultores de Resultados (ex. INDG)
12. Modernização e Centralização das Instalações do Centro de Operações e Instalações Gerais
13. Modernização e Ampliação da Frota de Atendimento
14. PROLUZ – Programa de negociação de dívidas
15. Aumento da contratação de serviços para investimentos

Fontes de Financiamento MELHORIA DE GESTÃO

Até 2012

RGR – Eletrobrás
Encargos Financeiros compatíveis
Prazos Razoáveis
Sem exigência de renovação da concessão

A partir de 2012

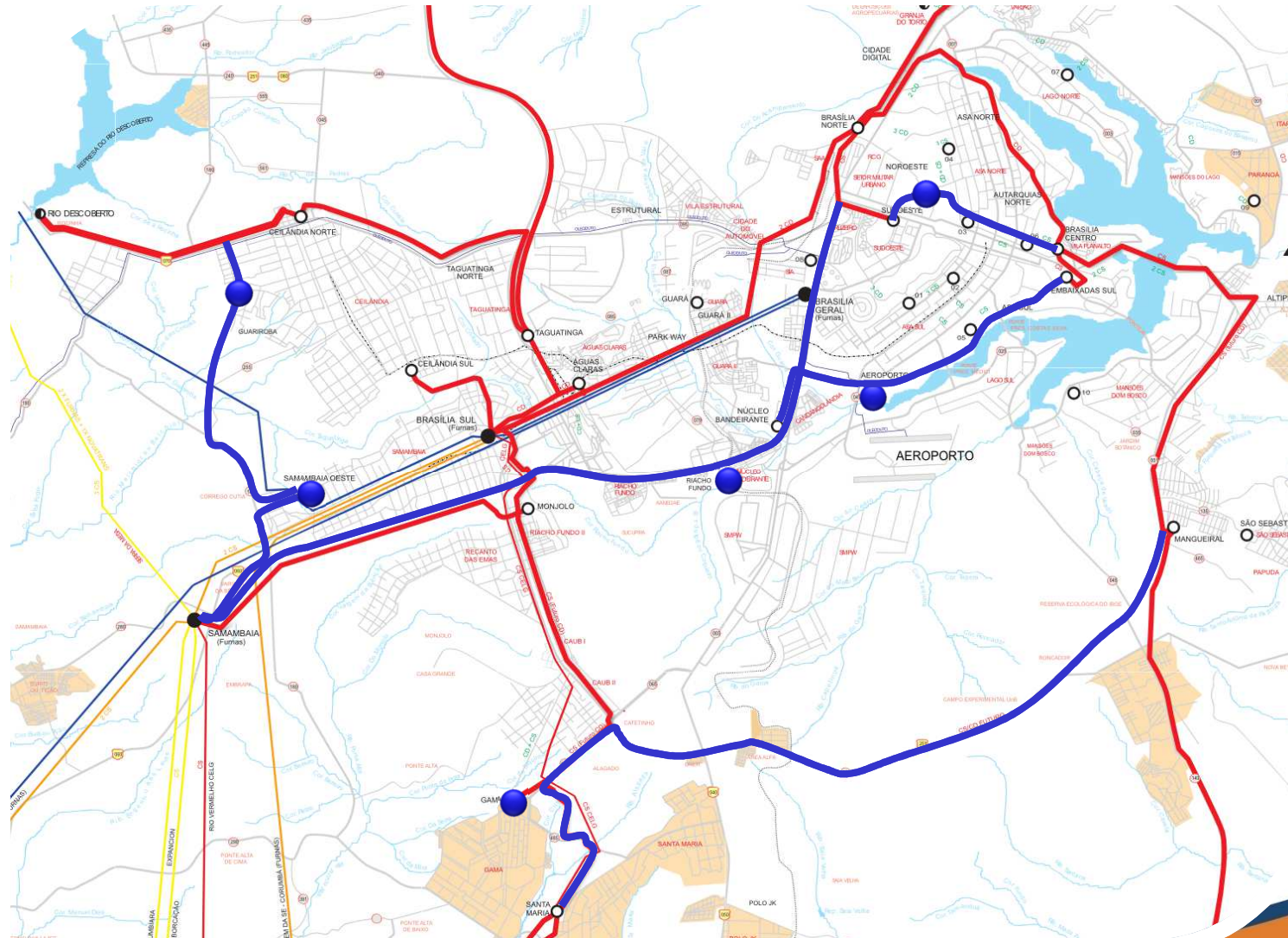
BNDES (Direto ou Indireto)
Encargos Financeiros compatíveis
Prazos Razoáveis
Com exigência de renovação da concessão

MELHORIA DO SISTEMA ELÉTRICO CAPEX 2010, 2011, 2012 R\$ Mil

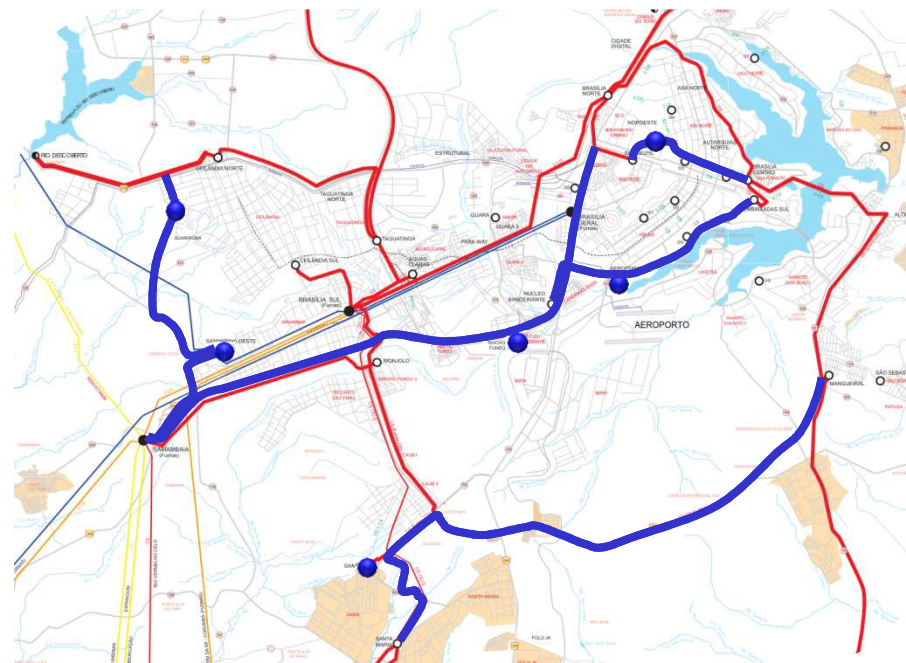
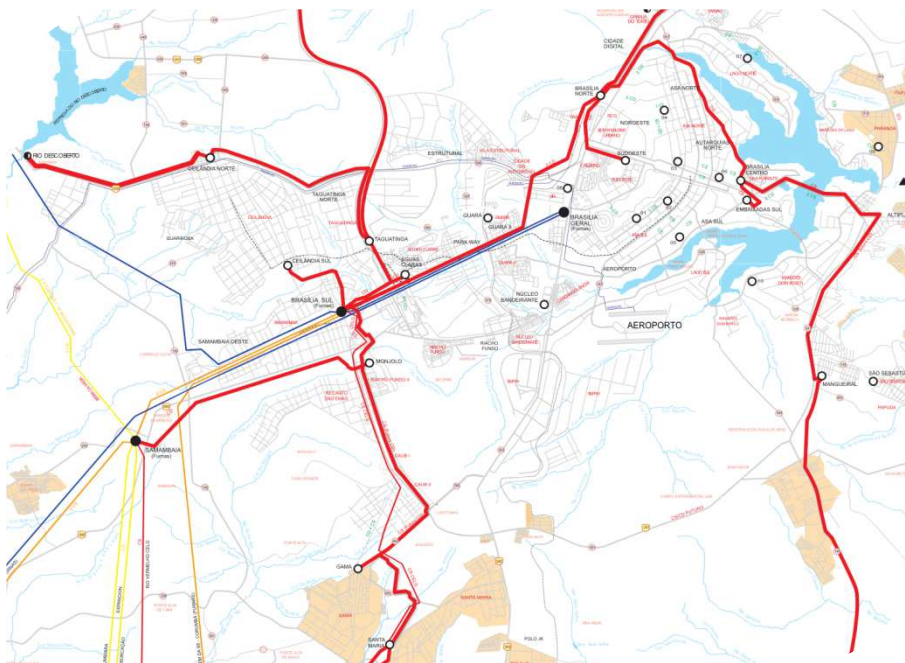
Ano	2010	2011	2012	Acumulado
Capex	91.274	122.498	145.513	359.285
%	-	34,2%	18,8%	59,4% (2012/2010)

CAPEX 2013: expectativa de 215 Milhões

MELHORIA DO SISTEMA ELÉTRICO



MELHORIA DO SISTEMA ELÉTRICO



MELHORIA DO SISTEMA ELÉTRICO

Investimentos

Total de Transformadores
138-13,8kV, 32MVA
instalados **até 2010**
42 Anos = 23 trafos

Total de Transformadores
138-13,8kV, 32MVA a serem
instalados de **2011 a 2014**
4 Anos = 21 trafos
Acréscimo de 91%

Potência total dos
Transformadores instalados
desde fundação da CEB até
2010 = **2.150MVA**

Potência Total dos
Transformadores em
instalação
742MVA
Acréscimo de (35%)

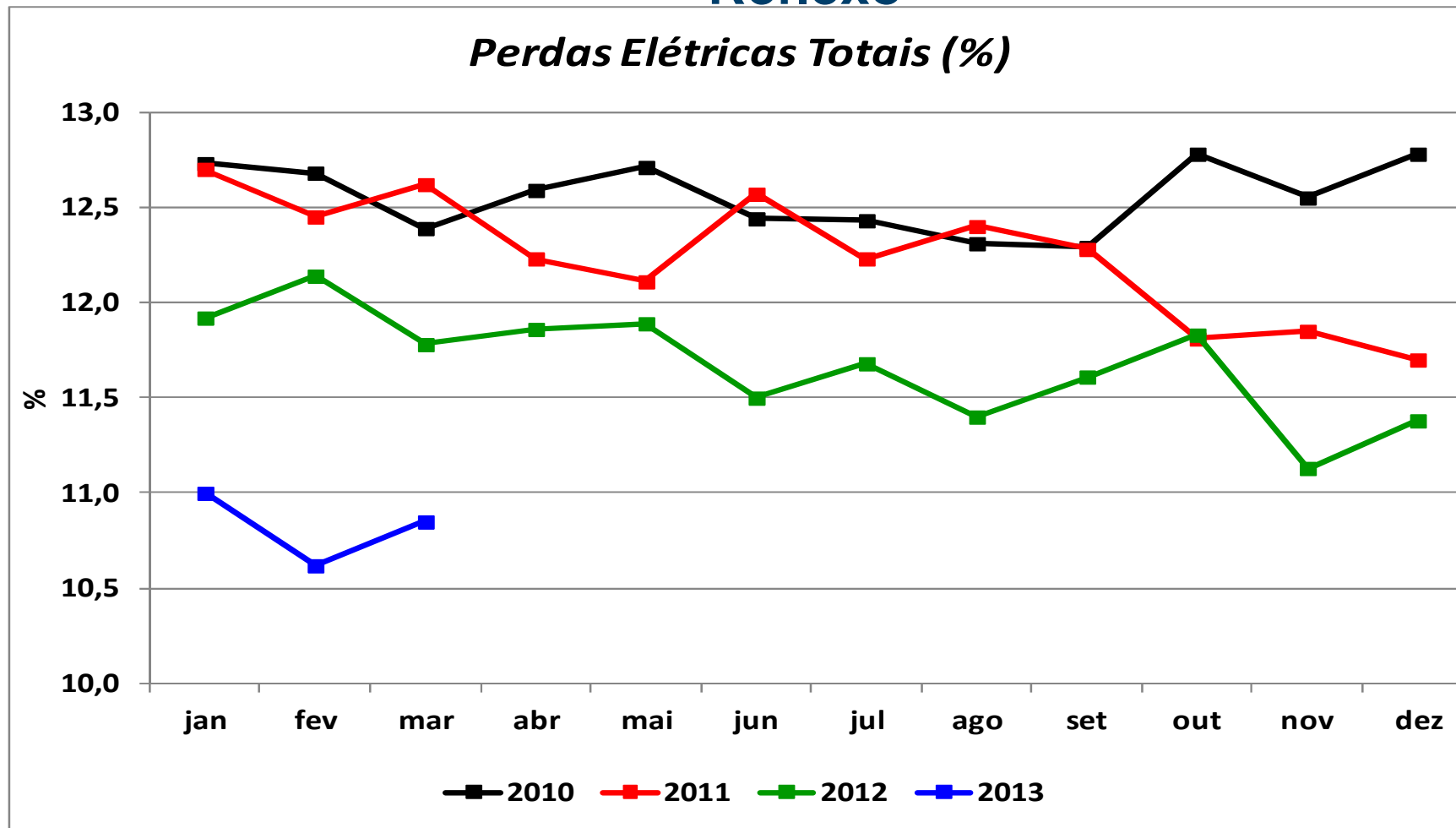
Evolução do Mercado de 2003 a 2012

Consumo (MWh): **68%** Nº Unid. Consumid.: **38%**

MELHORIA DO SISTEMA ELÉTRICO

Investimentos 2010, 2011, 2012, 2013

Reflexo

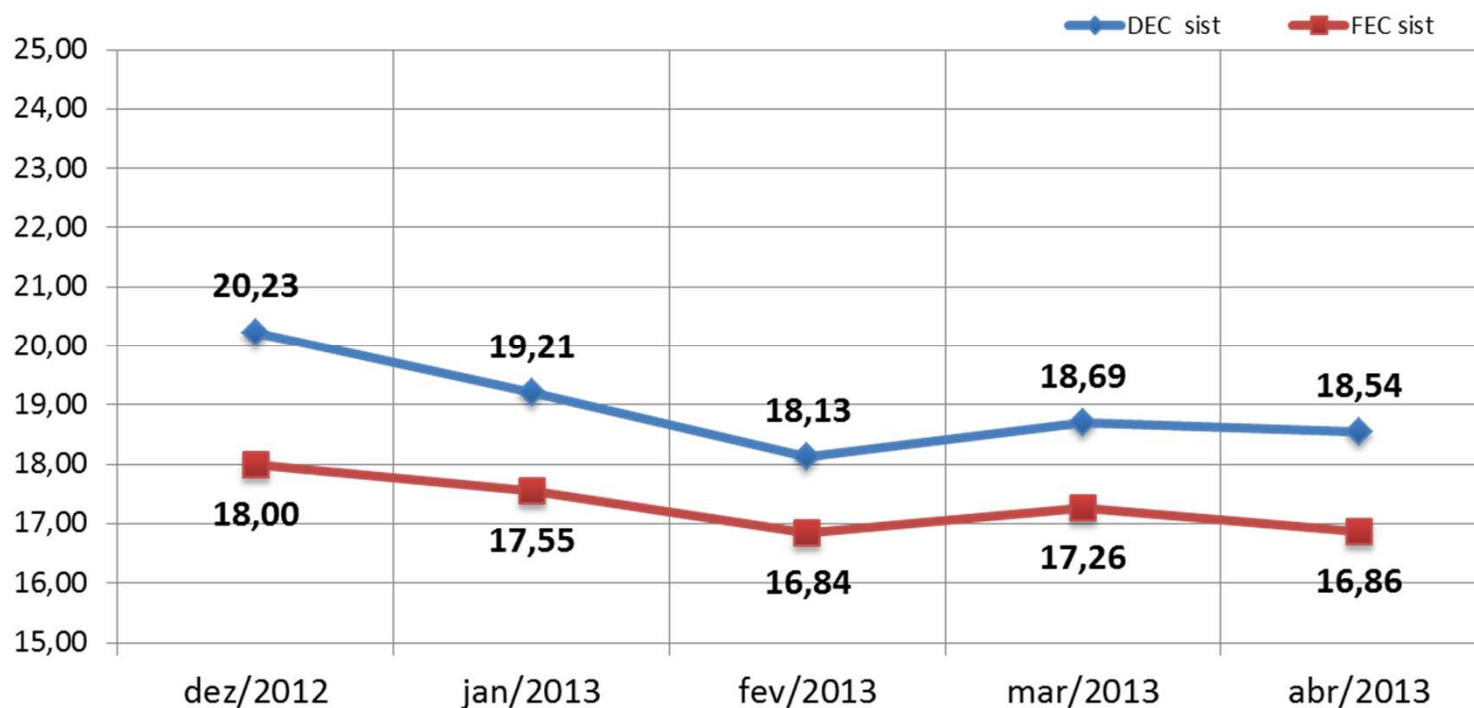


MELHORIA DO SISTEMA ELÉTRICO

Investimentos 2012, 2013

Reflexo: Redução de DEC e FEC

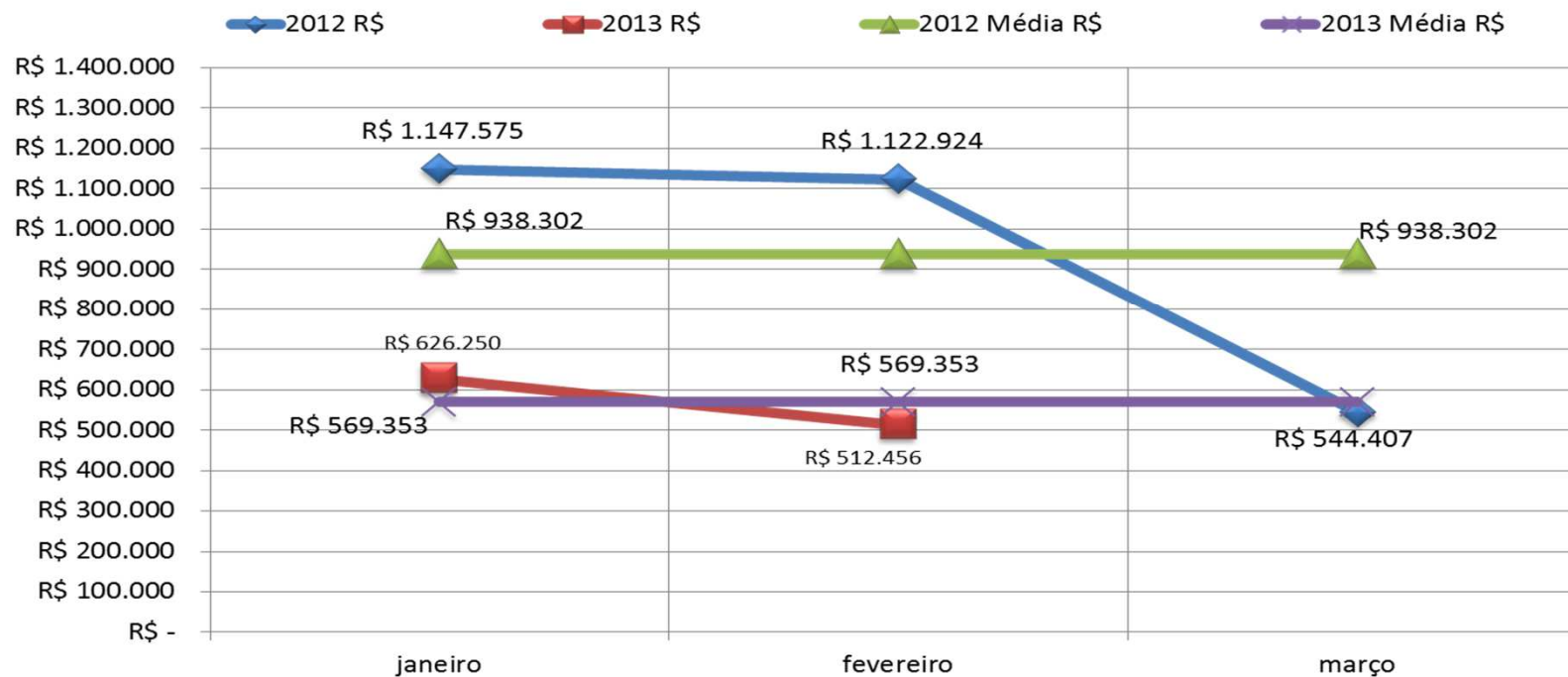
Indicadores Sistema CEB



MELHORIA DO SISTEMA ELÉTRICO

Investimentos 2010, 2011, 2012

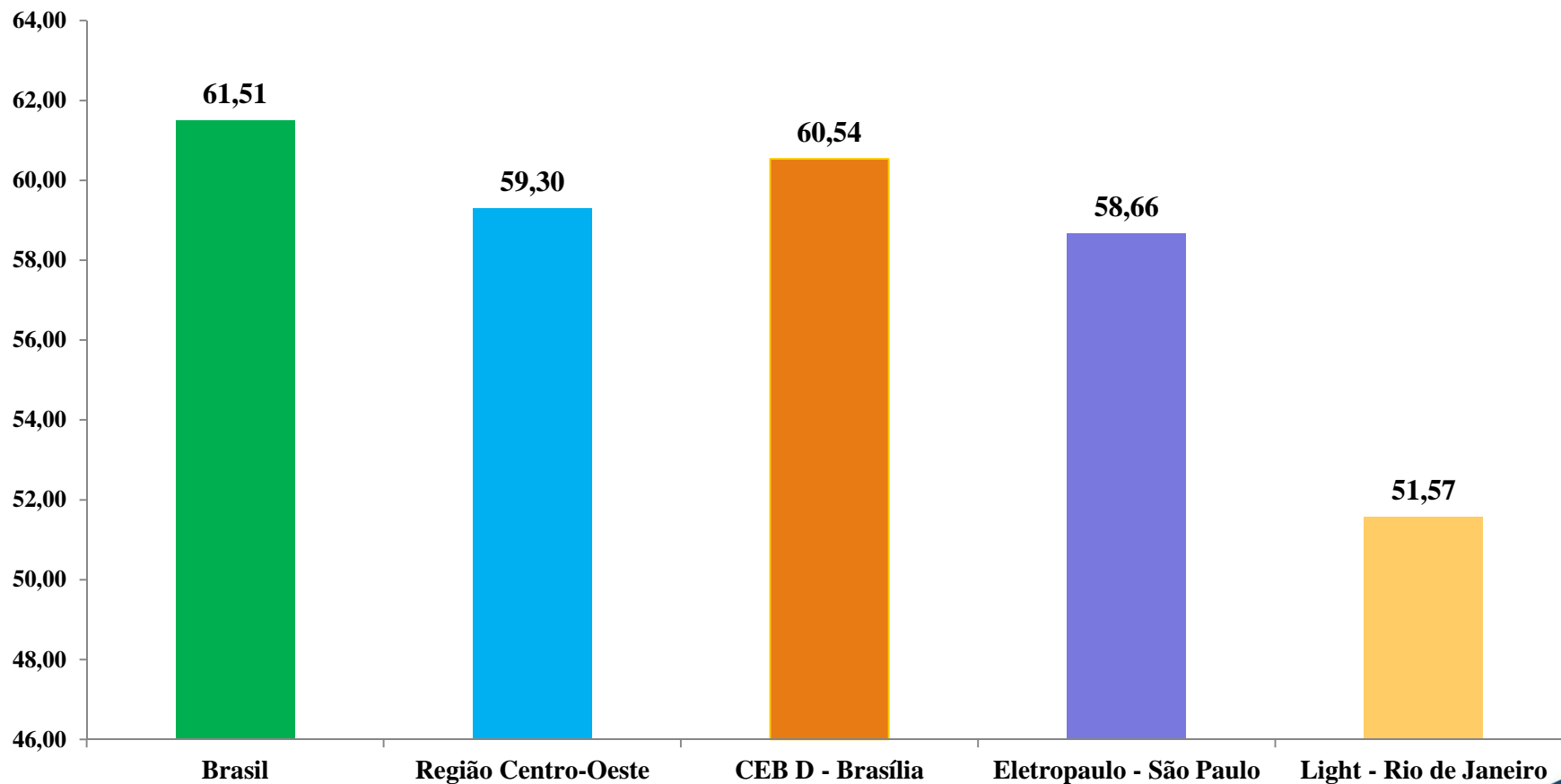
Reflexo: Compensações DIC, FIC e DMIC



Qualidade Percebida pelo Cliente

Índice Aneel de Satisfação do Consumidor - IASC

IASC 2012



MELHORIA DO SISTEMA ELÉTRICO

Investimentos Estruturantes

Concluídos

- ✓ Religamento Automático na SED BRASÍLIA NORTE
- ✓ Substituição de um Trafo de 138/13,8 kV 32 MVA na SED CEILÂNDIA SUL
- ✓ Ampliação da SED GAMA 138/13,8 kV – 01 Trafo 32 MVA
- ✓ SED RIACHO FUNDO 138/13,8 kV - 02 Trafos 32 MVA
- ✓ LDAT 138 kV Aérea SED SAMAMBAIA(FURNAS) – SED RIACHO FUNDO
- ✓ LDAT 138 kV Aérea SED RIACHO FUNDO – SED BRASÍLIA NORTE
- ✓ Ampliação da SED AGUAS CLARAS 138 / 13,8 kV – 3º Trafo 32 MVA
- ✓ LDAT 138kV Aérea SED SANTA MARIA x SED MANGUEIRAL
- ✓ LDAT 138 kV Subterrânea – SED NÚCLEO BANDEIRANTE – SED HÍPICA
– SED EMBAIXADA SUL

MELHORIA DO SISTEMA ELÉTRICO

Investimentos Estruturantes

Em Andamento

- ✓ Adequação de Bays de LDAT 138 kV na SED BRASÍLIA CENTRO e SED SUDOESTE
- ✓ Adequação do Bay de LDMT 34,5 kV na SED 10 (LAGO SUL)
- ✓ LDAT138 kV Subterrânea SED BRASÍLIA CENTRO – SED AUTARQUIAS NORTE – SED ESTÁDIO NACIONAL – SED SUDOESTE (**jun/2013**)
- ✓ Implantação da LDAT 138 kV Aérea SED SAMAMBAIA (FURNAS) - SED SAMAMBAIA OESTE (**jun/2013**)
- ✓ Instalação de 01 Trafo de 34,5 kV, 20/25 MVA na SED 09 (PARANOÁ) (**jul/13**)
- ✓ Implantação da SED CIDADE DIGITAL - 138 / 13,8 kV - 2 Trafos 32 MVA (**mai/2013**)
- ✓ Implantação da SED ESTÁDIO NACIONAL - 138/13,8 kV - 2 Trafos 32 MVA

MELHORIA DO SISTEMA ELÉTRICO

Investimentos Estruturantes

Em Andamento

- ✓ Implantação da SED HÍPICA - 138/13,8 kV - 2 Trafos 32 MVA (**jul/13**)
- ✓ Implantação da SED SAMAMBAIA OESTE 138/13,8 kV - 2 Trafos 32 MVA (**mai/2013**)
- ✓ Compensação Reativa em diversas SEDs (**set/2013**)
- ✓ Implantação da LDAT Aérea 138 kV SE Brasília Norte x SE Cidade Digital x SE Brasília Centro
- ✓ Substituição cubículos de 13,8 kV da SED 08
- ✓ Substituição dos transdutores de medição na saída de 120 alimentadores em diversas SEDs
- ✓ Implantação da SED NOROESTE - 138/13,8 kV - 2 Trafos 32 MVA
- ✓ Implantação da SED AUTARQUIAS NORTE - 138/13,8 kV - 2 Trafos 32 MVA

MELHORIA DO SISTEMA ELÉTRICO

Investimentos Estruturantes Até 2014

- ✓ Implantação da LDAT 138kV Subterrânea SED BRASÍLIA NORTE – SED Sudoeste – SED NOROESTE
- ✓ Ampliação da SED MANGUEIRAL - 138/34,5 kV - 1 Trafo 40 MVA
- ✓ Implantação da SED TAGUATINGA NORTE - 138/13,8 kV - 2 Trafos 32 MVA
- ✓ Adequação e ampliação da SED VALE DO AMANHECER - 69/13,8 kV – 01 Trafos 25 MVA
- ✓ Implantação da LDMT 34,5 kV Aérea SED MANGUEIRAL – SED 10
- ✓ Ampliação da SED PAD – 69/13,8 kV – 1 Trafo 12,5 MVA

MELHORIA DO SISTEMA ELÉTRICO

Investimentos Estruturantes Até 2014

- ✓ Implantação da SED BRAZLÂNDIA - 138/13,8 kV - 2 Trafos 32 MVA
- ✓ Implantação da LDAT 138 kV Aérea SED BRAZLÂNDIA –
SED TAGUATINGA - SED RADIOBRÁS
- ✓ Adequação da SED SÃO SEBASTIÃO 34,5/13,8 kV
- ✓ Ampliação da SED CEILÂNDIA NORTE – Barra Dupla - 6 Bays de linha
- 3 Bays de Trafos
- ✓ Implantação da LDMT 34,5 kV SED BRASÍLIA NORTE – SED LAGO
NORTE
- ✓ Implantação da LDAT 138 kV Aérea SED SAMAMBAIA OESTE –
CEILÂNDIA NORTE
- ✓ Ampliação da SED TAGUATINGA 138 / 13,8 kV – 3º Trafo 32 MVA

MELHORIA DO SISTEMA ELÉTRICO

Investimentos Estruturantes Até 2014

- ✓ Implantação da SED GUARÁ II - 2 Trafos 138/13,8 kV 32 MVA
- ✓ Compensação Reativa em Diversas SEDs
- ✓ RETROFIT da SED EMBAIXADAS SUL Bay LDAT 138 kV , SECCIONAR BARRA 138 kV – 3º Trafo 138/13,8 kV 32 MVA
- ✓ Instalação de um Bay LDAT 138 kV SED BRASÍLIA CENTRO.
- ✓ Instalação de um bay Compensação Reativa 138 kV SED SOBRADINHO TRANSMISSÃO
- ✓ Substituir LDMT's 34,5 kV Aéreas da SED BRASÍLIA GERAL por Subterrâneas
- ✓ Retrofit da SED 03 em 138 kV – GIS – 03 Trafos 138/13,8 kV 32 MVA
- ✓ Retrofit da SED 04 em 138 kV – GIS – 03 Trafos 138/13,8 kV 32 MVA
- ✓ Implantação da LDAT 138 kVA Subterrânea SED NOROESTE -
SED 04 - SED ESTÁDIO NACIONAL

MELHORIA DO SISTEMA ELÉTRICO

Capital do Acionista

Investimentos Estruturantes Até 2014

- ✓ Implantação da SED ASA SUL - 2 Trafos 138/13,8 kV 32 MVA
 - ✓ Implantação da derivação da LDAT 138 kV Subterrânea
- SED SETOR HÍPICO - SED ASA SUL - SED EMBAIXADAS SUL
- ✓ Substituição Equipamentos Superados (Chaves Seccionadoras , Disjuntores e TCs) SED BRASÍLIA CENTRO, SED BRASÍLIA NORTE e SED EMBAIXADAS SUL

MELHORIA DO SISTEMA ELÉTRICO

Investimentos em MT e BT 2013-2017

Aprox. R\$ 500 Milhões

SIST	URBANO RURAL	AEREO / SUBTER	DESCRIÇÃO
SDMT	URB	AÉREO	Expansão da Rede Aérea Urbana 15 kV
SDBT	URB	AÉREO	Expansão da Rede Aérea Urbana BT
SDBT	URB	AÉREO	Transformadores Rede Aérea Urbana BT
SDMT	RURAL	AÉREO	Expansão da Rede Aérea Rural 15 kV
SDBT	RURAL	AÉREO	Transformadores e expansão da rede de BT rural
SDBT	RURAL	AÉREO	
SDMT	URB	AÉREO	Melhoria projeto A 15 kV URBANA
SDBT	URB	AÉREO	Transformadores e Rede Aérea de BT urbana
SDMT	RURAL	AÉREO	Melhoria projeto A15 kV RURAL

Demonstrativo de Resultados 2012 Efeito Térmicas em 2012 - R\$ Mil

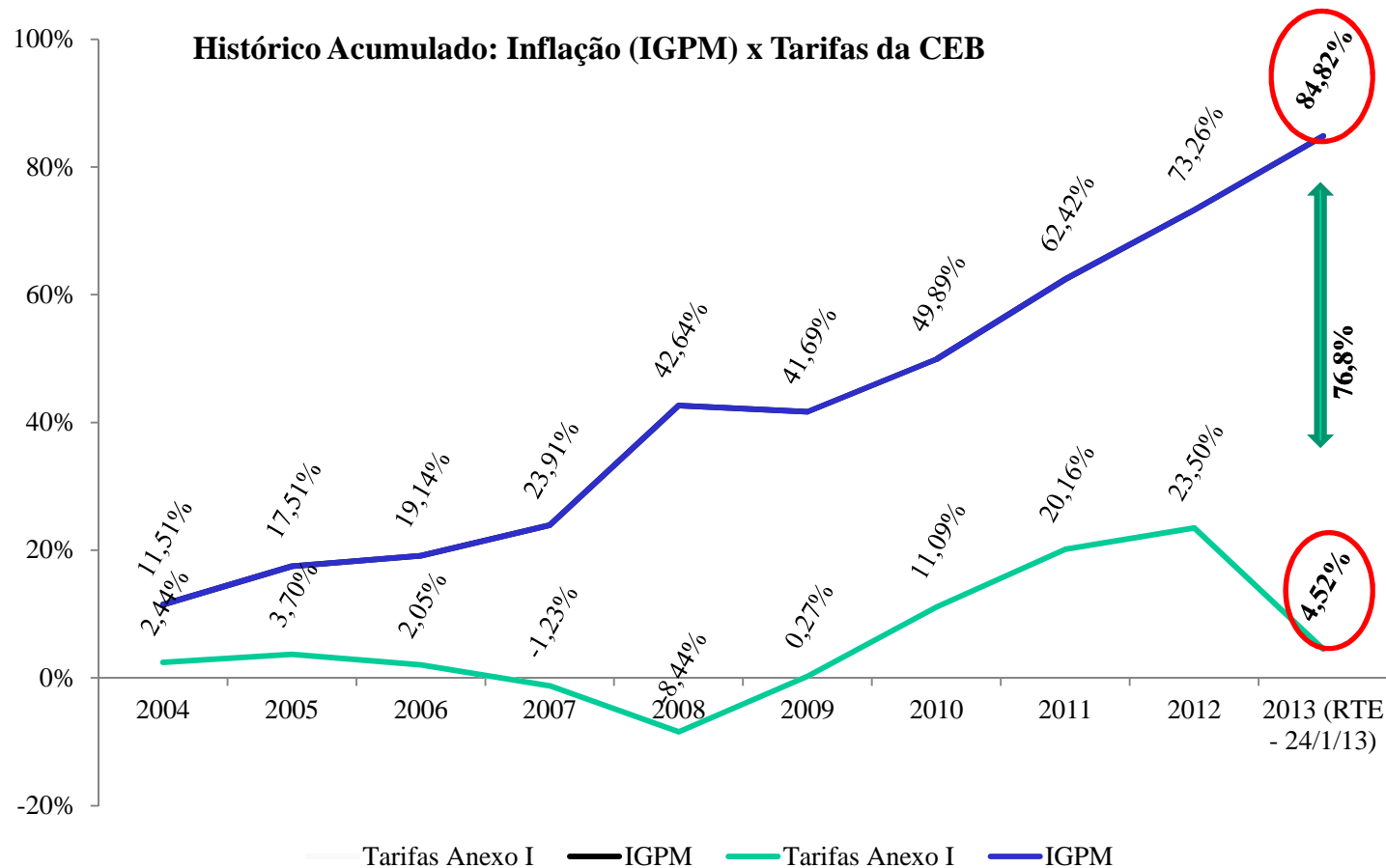
Ano / %	2012	2012 (Sem Efeito Térmicas)	Diferença 2012(SEF) - 2012
Receita Líquida	1.555.333	1.525.717	(29.616)
Custo do Serviço de Energia Elétrica	(1.333.133)	(1.261.970)	(71.163)
Resultado Bruto	222.200	263.747	41.547

Indicadores – Balanço Patrimonial 2010, 2011, 2012 R\$ Milhões

Indicadores Balanço Patrimonial	2010	2011	2012	2012/2010
Empréstimos e Financiamentos	445,8	392,7	310,4	-30,37%
Provisão p/ Riscos Trabalhistas, Cíveis e Regulatórios – R\$ 34 Milhões	54,3	36,4	41,3	-23,99%
Capital Social Realizado	350,5	350,5	580,3	65,61%
Lucro/Prejuízo	(31,5)	(3,2)	37,0	217,39%
Prejuízos Acumulados	(90,1)	(93,2)	(56,2)	-37,60%
Total do Patrimônio Líquido	260,5	257,3	524,3	101,31%

Demonstrativo de Resultados 2010, 2011, 2012

Histórico Atualizações Tarifárias





CEB DISTRIBUIÇÃO S/A

**Visão: ser uma das 10
melhores distribuidoras de
energia elétrica do Brasil até
2015**

