

# AUDIÊNCIA PÚBLICA CÂMARA DOS DEPUTADOS: VACINAS COVID-19 CONTRATADAS

Arnaldo Medeiros

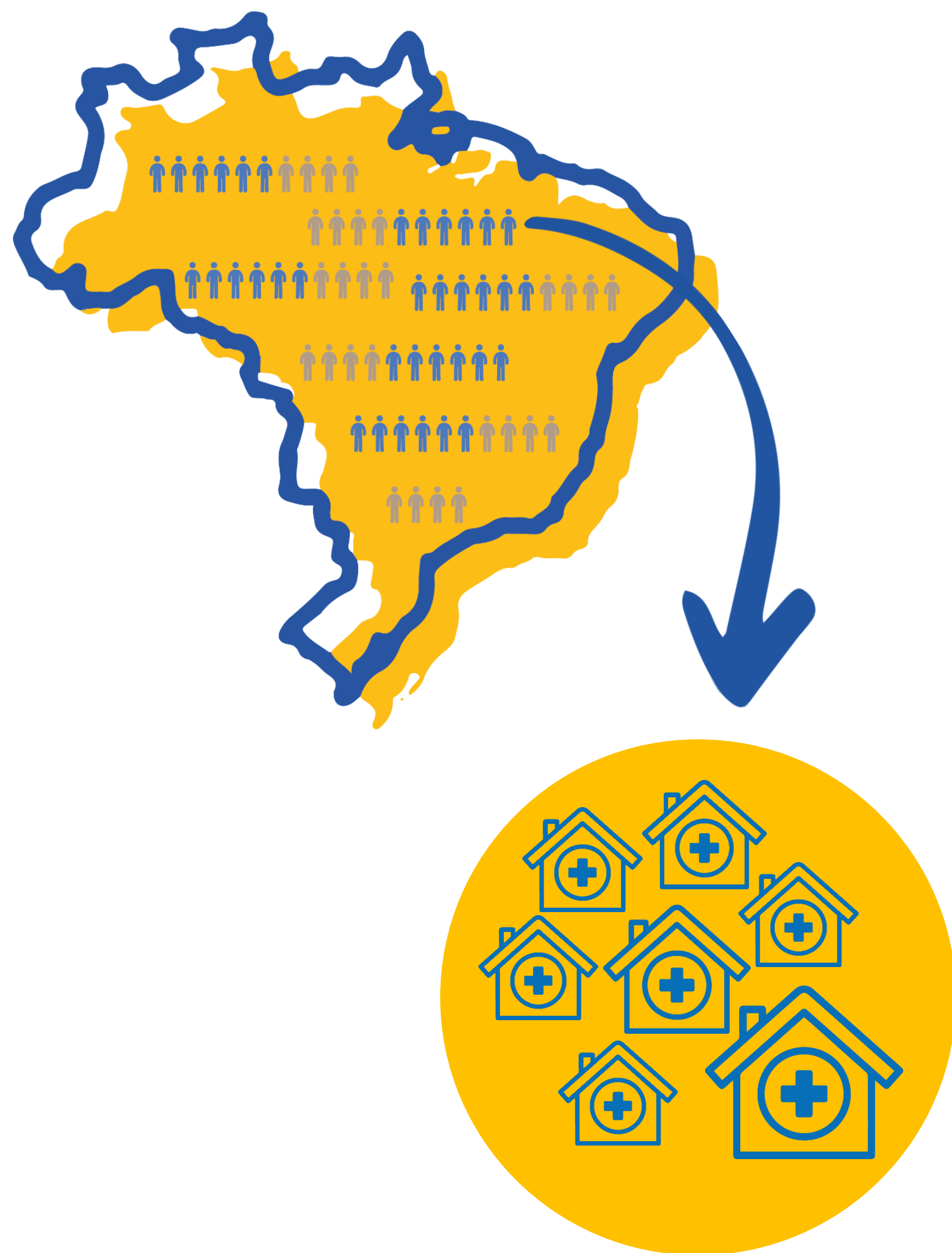
07 de junho de 2021



MINISTÉRIO DA  
SAÚDE



## DESAFIOS DA VACINAÇÃO NO BRASIL



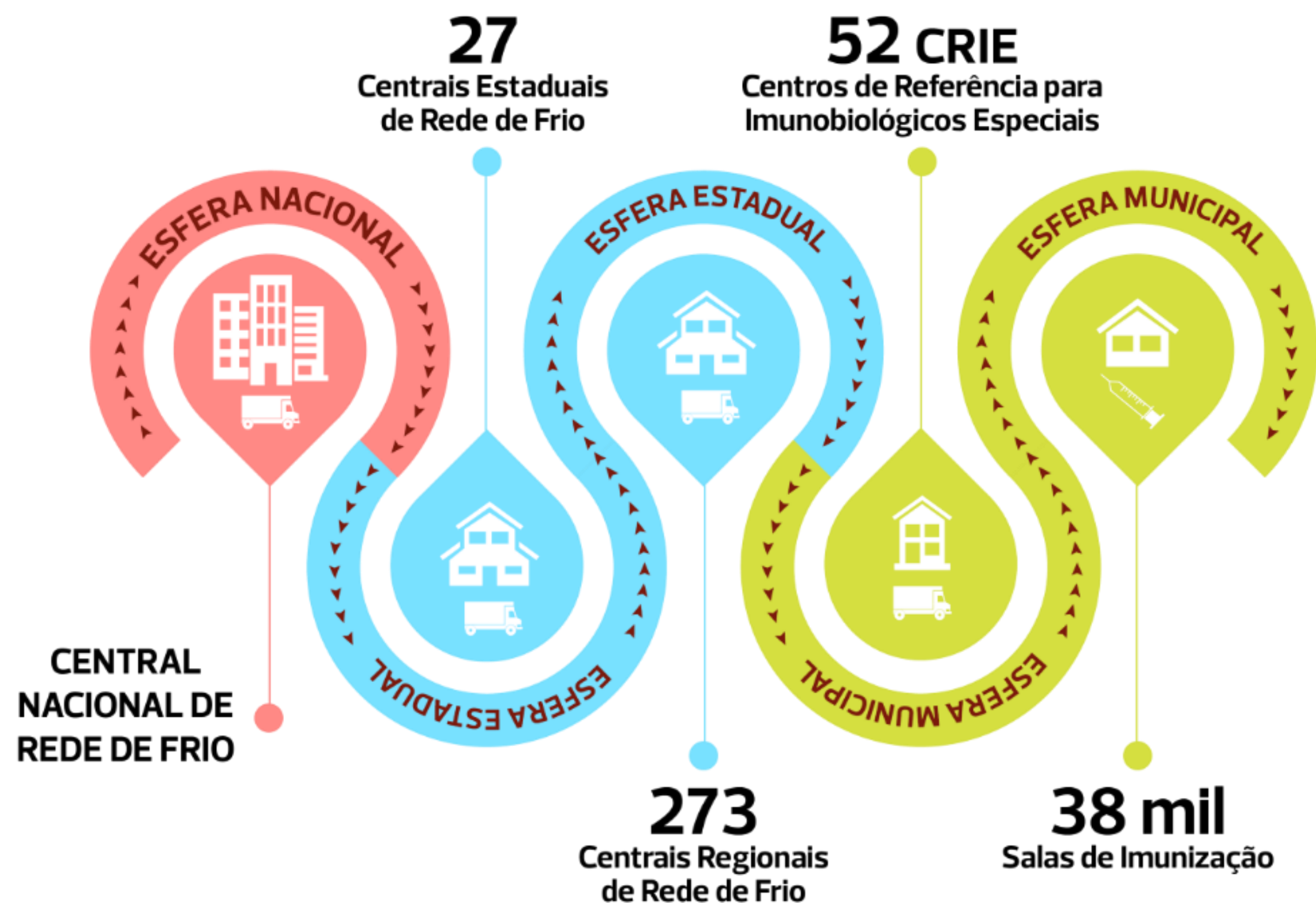
### TAMANHO DO PAÍS E DA POPULAÇÃO BRASILEIRA

BRASIL  
**8,51 milhões**  
quilômetros quadrados

TOTAL DA POPULAÇÃO  
DO BRASIL  
**mais de 213 milhões**  
de pessoas

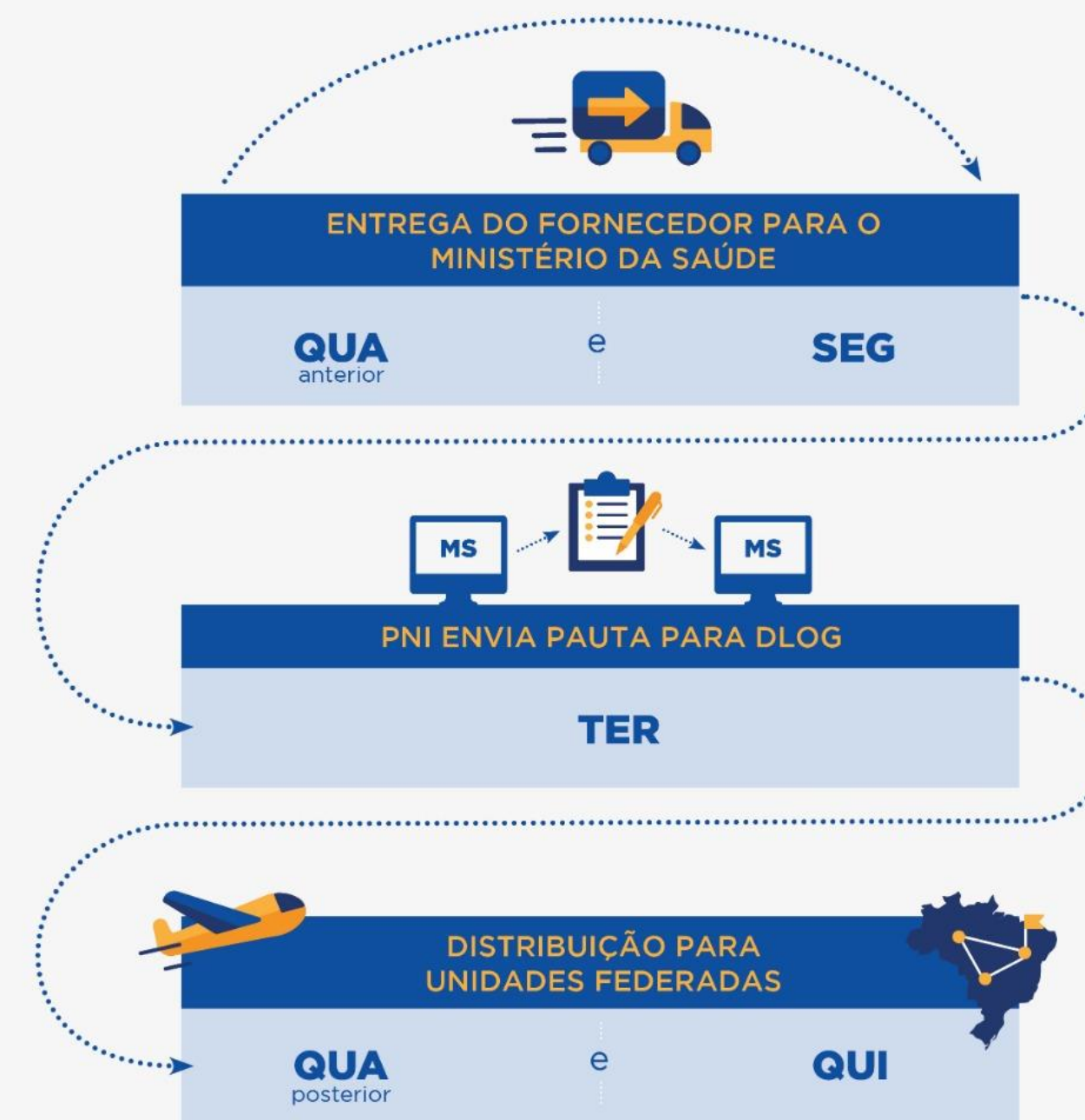
**38 MIL SALAS DE VACINA,**  
podendo a chegar a 50 mil em períodos de campanha

# DESAFIOS DA VACINAÇÃO NO BRASIL



Aproximadamente **300 milhões de doses** dos **47 imunobiológicos distribuídos** anualmente pelo PNI

## FLUXO DE ENTREGA DOS FORNECEDORES DAS VACINAS CONTRA COVID-19



## CRITÉRIOS PARA DEFINIÇÃO DOS GRUPOS NO PNO

- Preservação do funcionamento de serviços de saúde
- Trabalhadores da saúde se encontram entre os grupos mais expostos ao vírus
- Proteção dos indivíduos com maior risco de desenvolvimento de formas graves e óbitos
- Proteção dos indivíduos com maior risco de infecção e a preservação do funcionamento dos serviços essenciais





# VACINAS

## 662.512.770 milhões de doses

### Contratadas: 572.512.770 milhões\*

### Em tratativa: 90 milhões

#### Registros Definitivos

LABORATÓRIO

DOSES

**Astrazeneca/Oxford**  
(Fiocruz e Covax Facility)



**176,2 milhões de doses**

**Pfizer**  
(BioNTech e Covax Facility)



**200,8 milhões de doses**

#### Aprovadas para uso emergencial

LABORATÓRIO

DOSES

**Janssen**  
(Johnson & Johnson)



**38 milhões de doses**

**CoronaVac**  
(Butantan)



**100 milhões de doses**

#### Importação aprovada pela Anvisa

LABORATÓRIO

DOSES

**Covaxin**  
(Bharat Biotech)



**20 milhões de doses**

**Sputnik-V**  
(União Química)



**10 milhões de doses**

DADOS SUJEITOS À ALTERAÇÃO. INCLUEM DOSES RECEBIDAS VIA COVAX FACILITY: AstraZeneca - 14.241.600 doses Pfizer – 842.400 doses

\* Incluem as 27 milhões de doses da Covax Facility - fabricante a definir

**105.099.344  
MILHÕES  
DE DOSES DISTRIBUÍDAS**

**160.044.909 MILHÕES**  
população brasileira vacinável

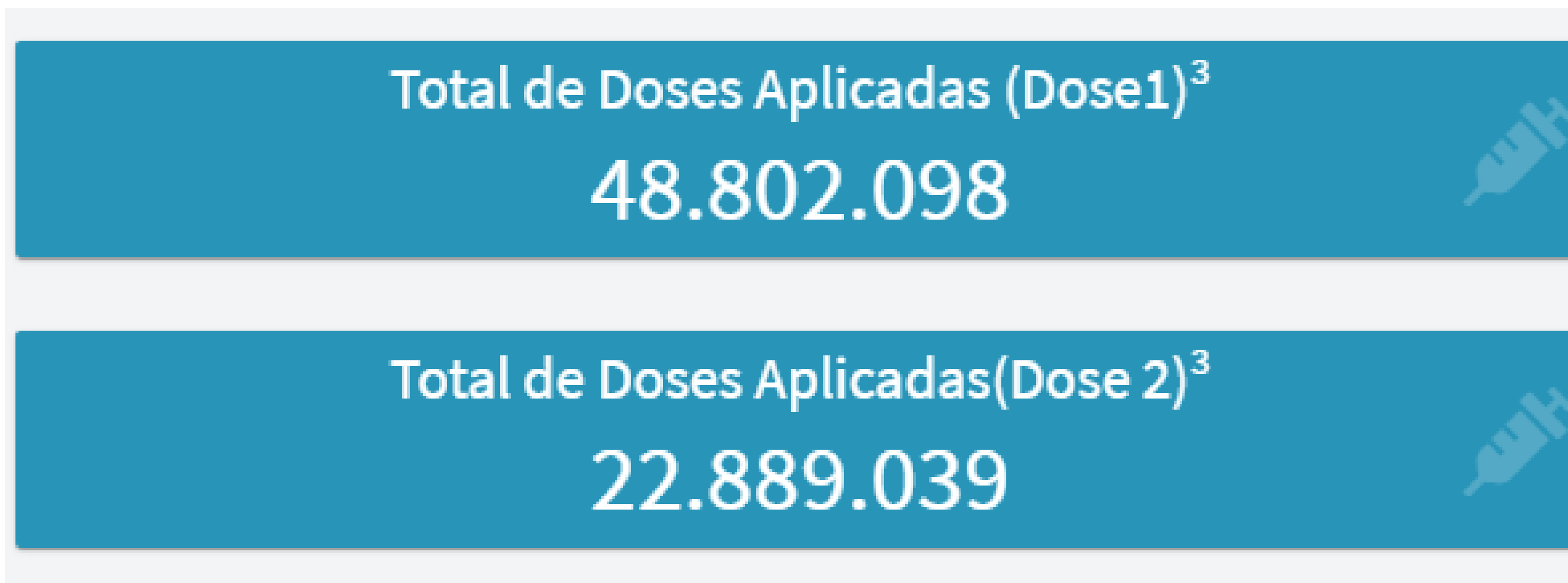
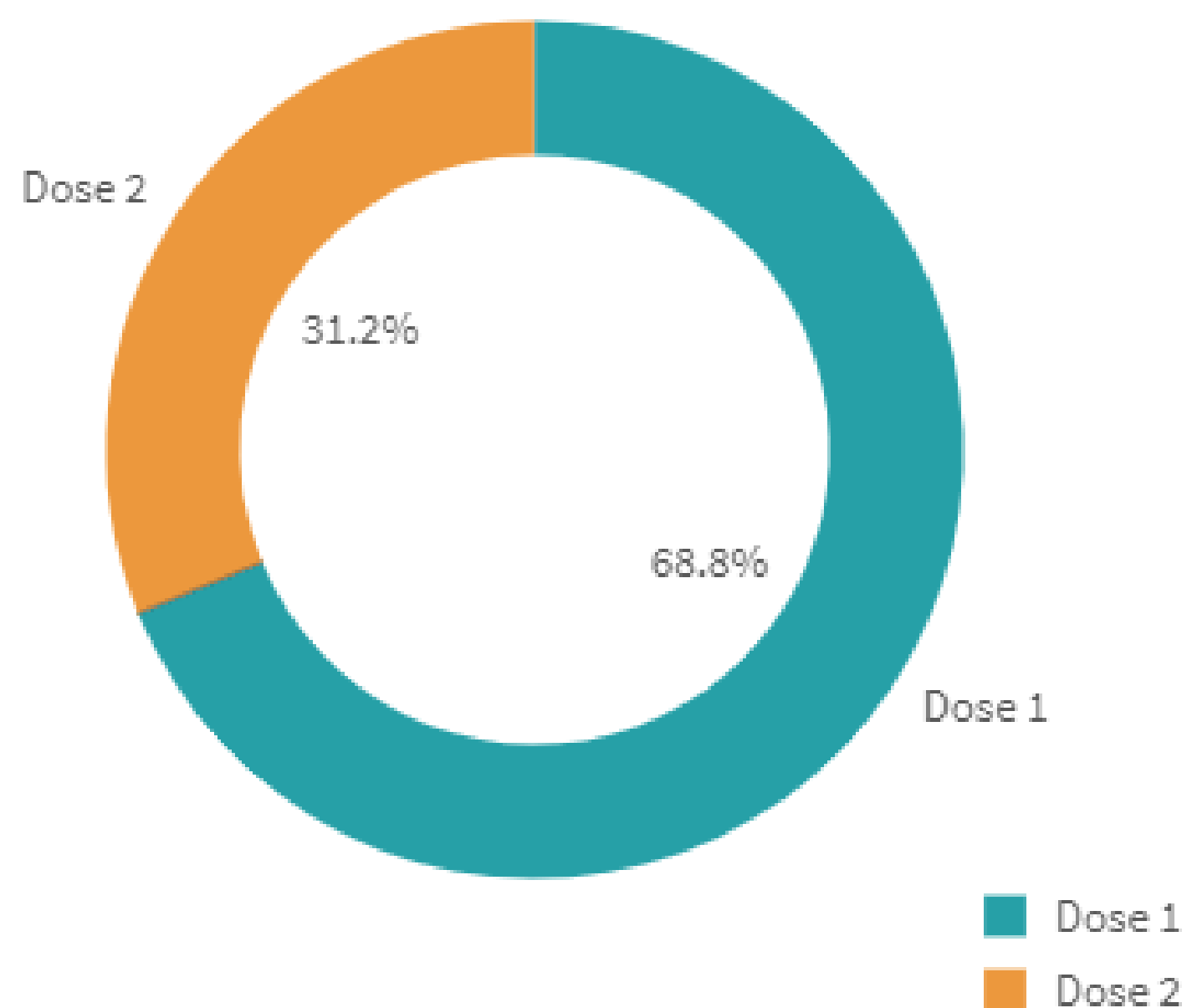
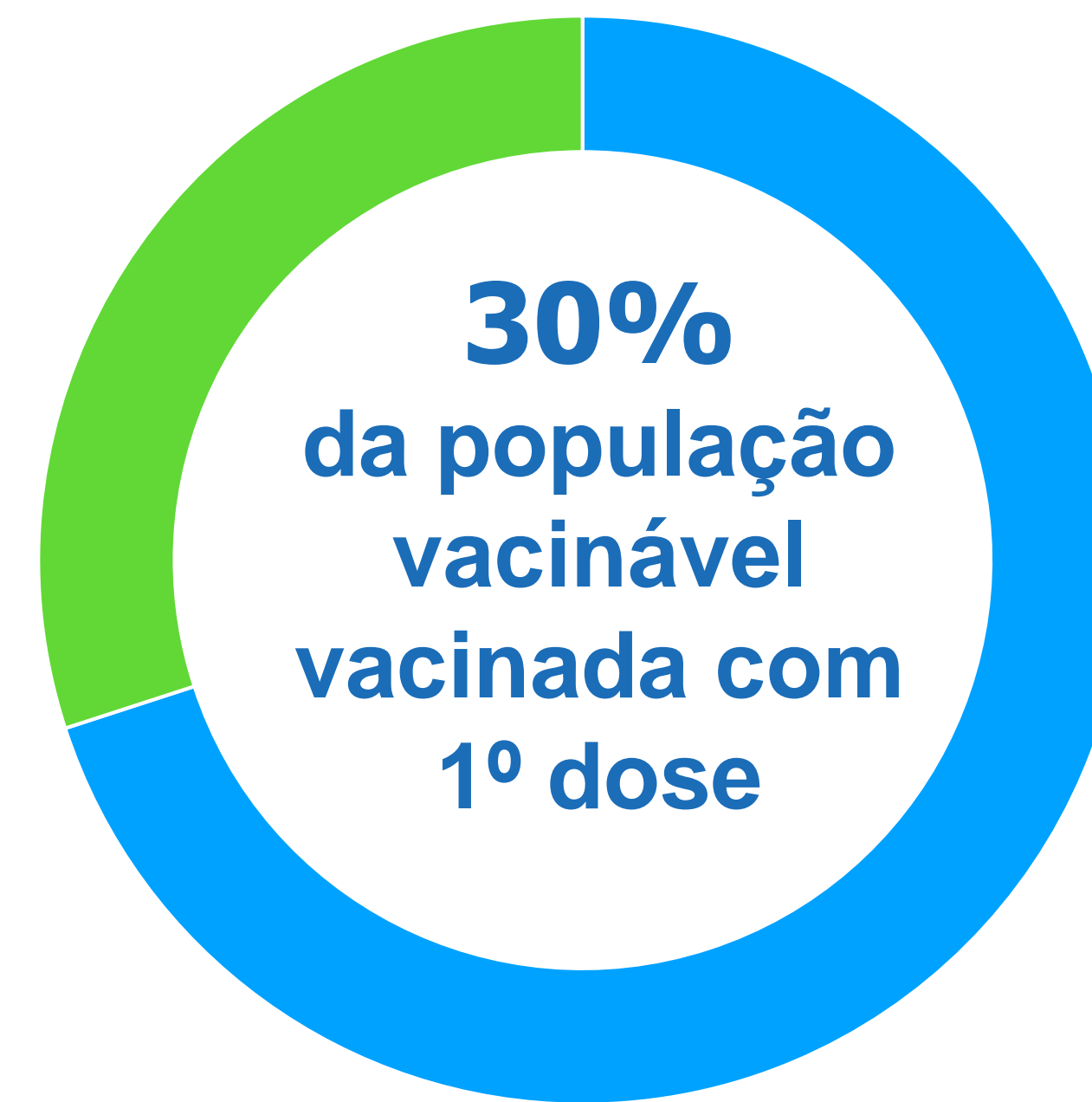
**80.530.030 MILHÕES**  
população  
grupos prioritários



**DOSES DISTRIBUIDAS POR FABRICANTE**

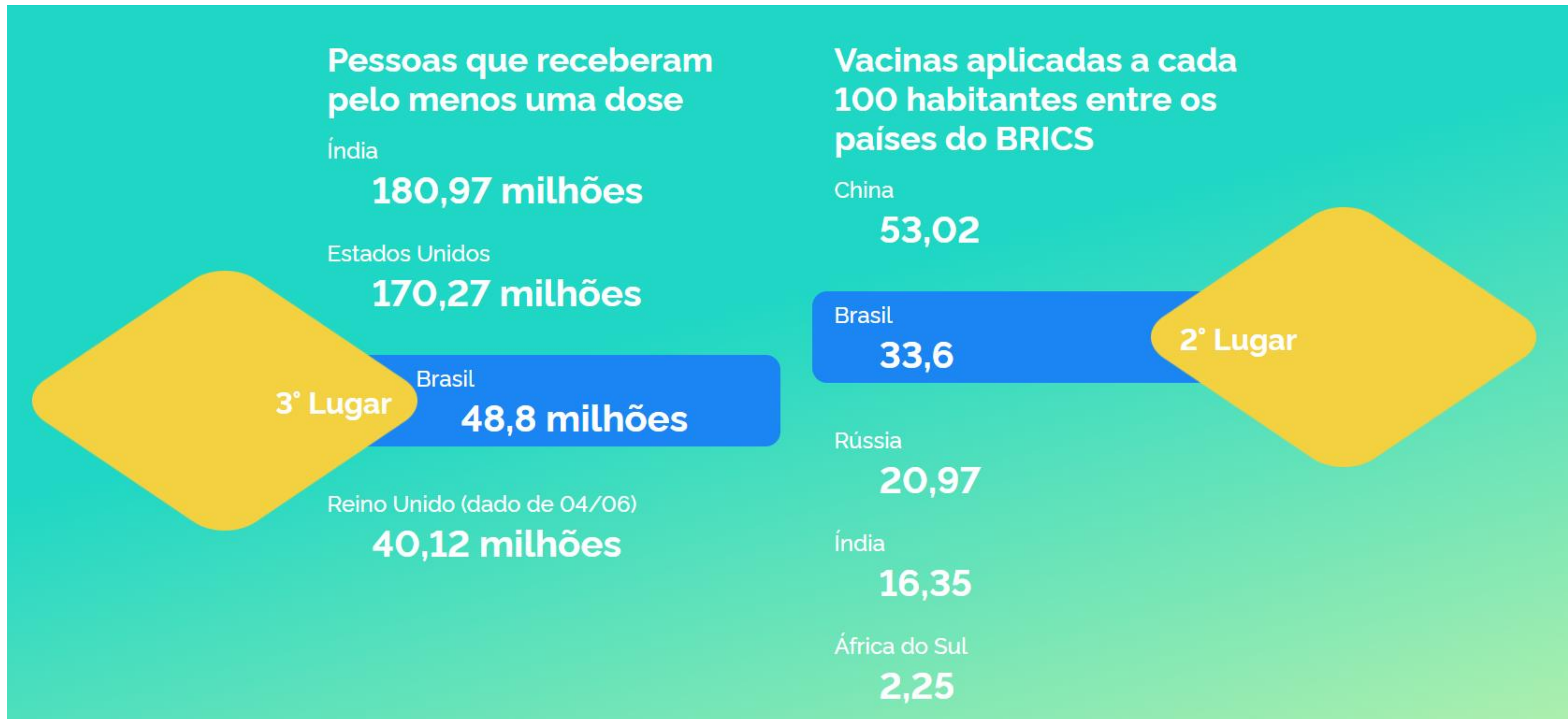
- 47,1 milhões - Sinovac/Butantan
- 52 milhões - AstraZeneca/Fiocruz
- 5,9 milhões – Pfizer/Comirnaty

**71.691.137**  
DOSES APLICADAS EM TODO BRASIL



<sup>3</sup>Total de doses aplicadas considerando as informações da na base nacional do Programa Nacional de Imunizações (PNI) e dos painéis da Secretarias Estaduais. Atualizado uma vez ao dia. Informação por estado.

## RANKING DE VACINAÇÃO NO MUNDO





# GRUPOS PRIORITÁRIOS



**60 anos ou mais institucionalizados**  
**100%**  
156.878 mil habitantes



**peças com deficiência institucionalizadas**  
**100%**  
6.472 mil habitantes



**peças com 90 anos ou mais**  
**100%**  
893.873 mil habitantes



**trabalhadores de saúde**  
**100%**  
6.649.307 mil habitantes



**povos indígenas**  
**100%**  
413.739 mil habitantes



**peças de 85 a 89 anos**  
**100%**  
1.299.948 milhões habitantes



**peças de 80 a 84 anos**  
**100%**  
2.247.225 milhões habitantes



**peças de 75 a 79 anos**  
**100%**  
3.614.384 milhões habitantes



**povos e comunidades tradicionais ribeirinhas**  
**100%**  
286.833 mil habitantes



**povos e comunidades tradicionais quilombola**  
**100%**  
1.133.106 milhões habitantes



**peças de 70 a 74 anos**  
**100%**  
5.408.657 milhões habitantes



**peças de 65 a 69 anos**  
**100%**  
7.349.241 milhões habitantes



**peças de 60 a 64 anos**  
**100%**  
9.383.724 milhões habitantes



**Forças de segurança e forças armadas**  
**42,6%**  
948.292 mil habitantes



**Trabalhadores transporte aéreo**  
**100%**  
116.529 mil habitantes



**Trabalhadores portuários**  
**100%**  
111.397 mil habitantes



**Comorbidades Gestantes/Puerpe comorb. Pessoas deficiência**  
**70,5%**  
28.455.840 milhões habitantes



**Trabalhadores Educação Ensino Básico**  
**45%**  
2.707.200 milhões habitantes

DISQUE  
SAÚDE **136**

**OBRIGADO**

**07 de junho de 2021**



MINISTÉRIO DA  
SAÚDE

