

# Comissão de Ciência e Tecnologia, Comunicação e Informática

18 de setembro de 2019

Marcelo Pacheco dos Guarany's  
Secretário-Executivo  
Ministério da Economia



MINISTÉRIO DA  
ECONOMIA



[www.economia.gov.br](http://www.economia.gov.br)

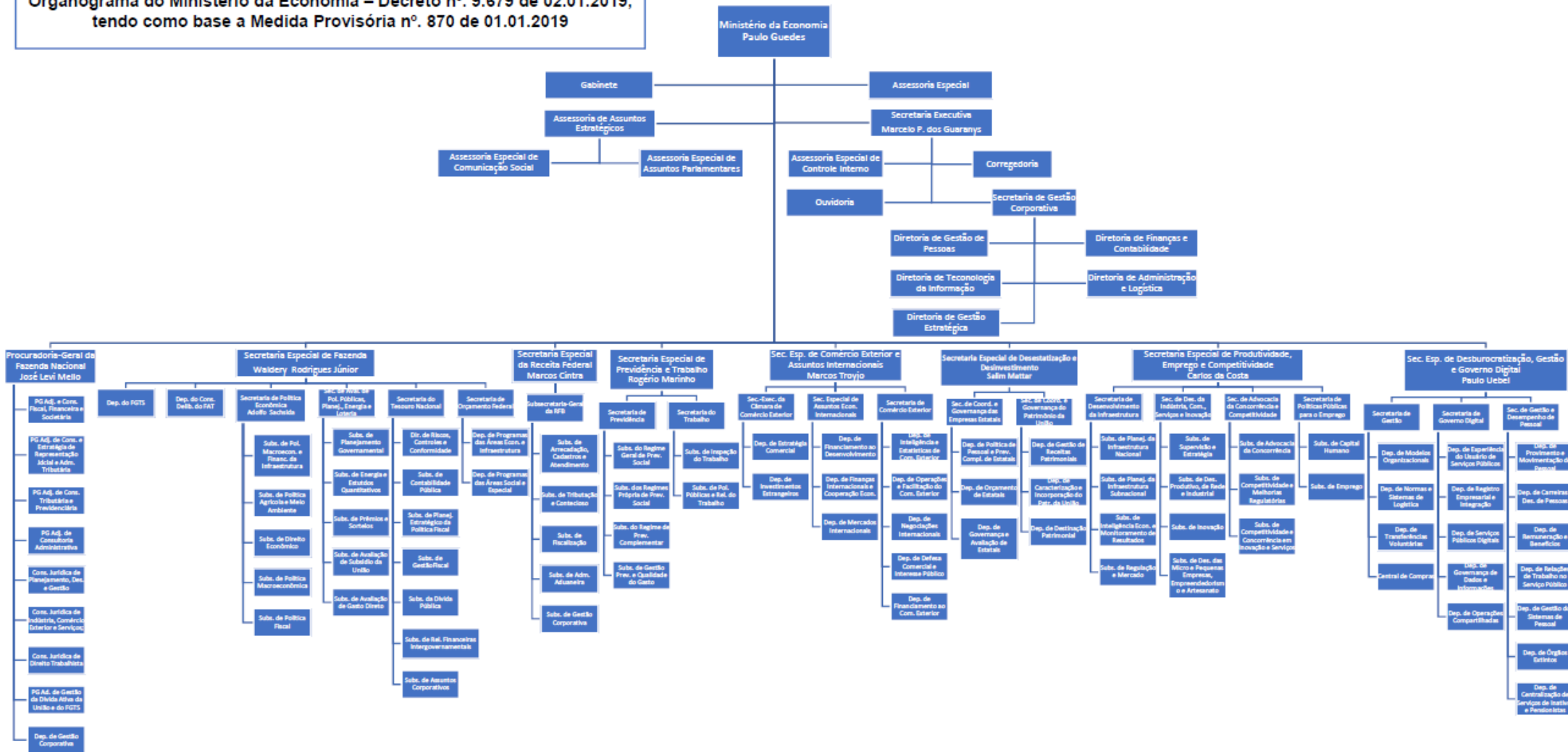
# DESAFIOS DO MINISTÉRIO

---

- Ajuste Fiscal
- Aumento da Eficiência dos Gastos do Governo
- Desburocratização e Digitalização do Governo
- Aumento da Produtividade e Competitividade
- Melhoria e Simplificação do Ambiente de Negócios
- Abertura Comercial

# SECRETARIAS ESPECIAIS DO MINISTÉRIO DA ECONOMIA

Organograma do Ministério da Economia – Decreto nº. 9.679 de 02.01.2019, tendo como base a Medida Provisória nº. 870 de 01.01.2019

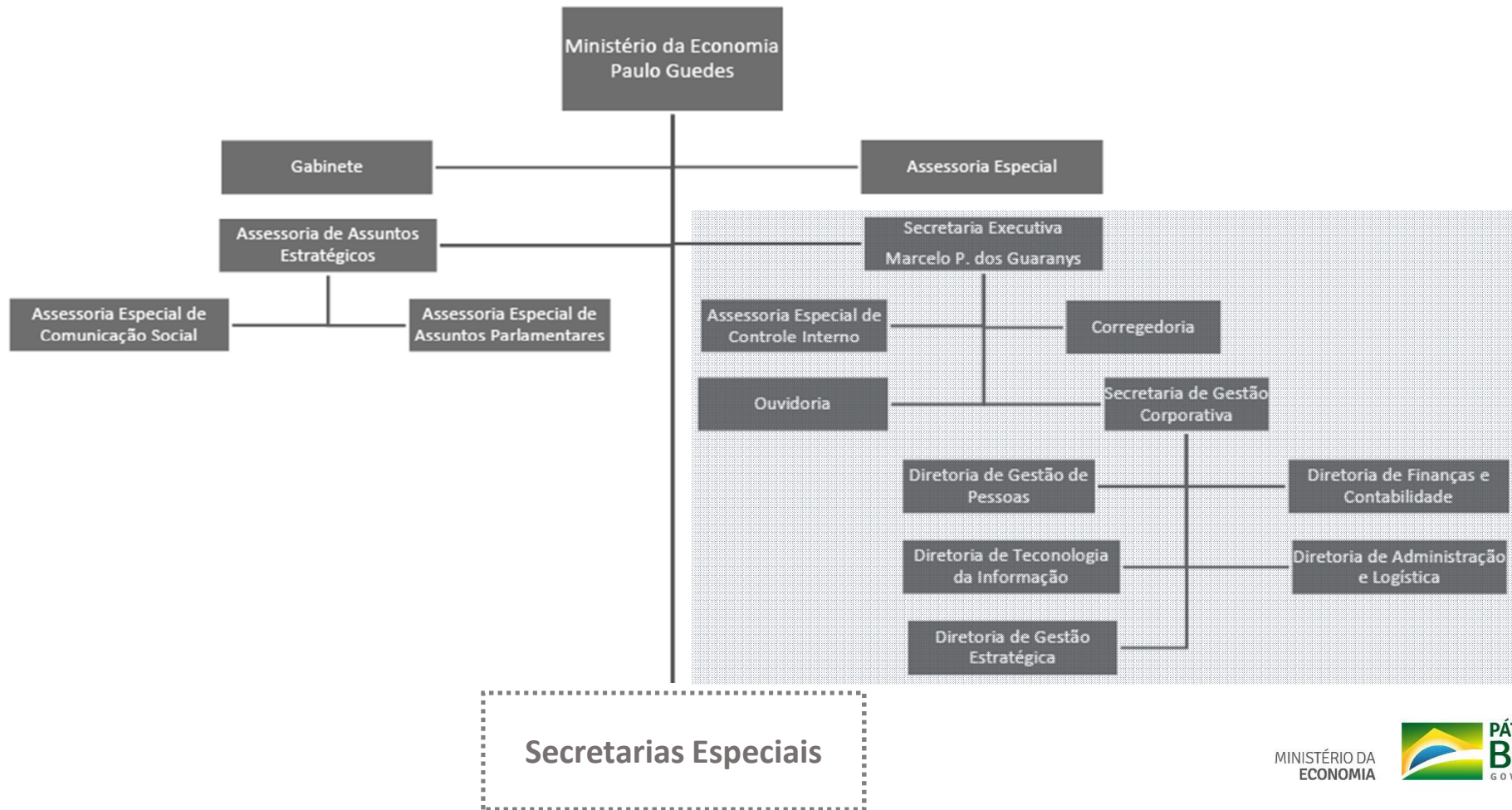


# DADOS DO MINISTÉRIO

---

- 46.461 SERVIDORES ATIVOS
  - MF 63,4%; EX-TERRITÓRIOS 26,6%
  - 19,3% DO TOTAL DE SERVIDORES ATIVOS DA APF DIRETA
  - CUSTO EM JANEIRO FOI DE POUCO MAIS DE R\$ 1 BILHÃO
- 2.512 CARGOS EM COMISSÃO E FUNÇÕES COMISSIONADAS
  - APENAS DAS, FCPE e NE
  - 11,3% DO TOTAL DE CARGOS E FUNÇÕES DESSES TIPOS NA APF
- ÓRGÃO CENTRAL DOS PRINCIPAIS SISTEMAS ESTRUTURANTES
  - SIAFI, SIORG, SIPEC, SISG, SISP, PLANEJAMENTO E ORÇAMENTO, DENTRE OUTROS
- 26 ÓRGÃOS COLEGIADOS
- 23 ENTIDADES VINCULADAS
  - + 46.408 SERVIDORES ATIVOS
  - + 3.545 CARGOS E FUNÇÕES (DAS E FCPE)

# MINISTÉRIO DA ECONOMIA



# EVOLUÇÃO DA DESPESA PRIMÁRIA DO GOVERNO FEDERAL

Despesas do Governo Central (Acum.12 meses), em bilhões a preços de 2019



FONTE: Resultado do Tesouro Nacional

# META FISCAL – RESULTADO PRIMÁRIO DO SETOR PÚBLICO

R\$ bilhões

Discriminação	LDO 2019		2020		2021		2022	
	R\$	% PIB	R\$	% PIB	R\$	% PIB	R\$	% PIB
<b>Resultado Primário do Setor Público</b>	<b>(132,0)</b>	<b>(1,8)</b>	<b>(118,9)</b>	<b>(1,6)</b>	<b>(65,3)</b>	<b>(0,8)</b>	<b>(30,3)</b>	<b>(0,3)</b>
Governo Central	(139,0)	(1,9)	(124,1)	(1,6)	(68,5)	(0,8)	(31,4)	(0,4)
Empresas Estatais Federais	(3,5)	(0,0)	(3,8)	(0,1)	(4,0)	(0,0)	(4,2)	(0,0)
Estados e Municípios	10,5	0,1	9,0	0,1	7,3	0,1	5,3	0,1

Fonte: SOF/FAZENDA/ME - LDO 2019 e Anexo de Metas Fiscais do Projeto de Lei de Diretrizes Orçamentárias de 2020

# COMPOSIÇÃO DAS DESPESAS PRIMÁRIAS DO GOVERNO CENTRAL

R\$ milhões

Discriminação	Realizado 2018			2019 PLOA			Avaliação 3º Bimestre 2019			2020 PLOA		
	R\$ milhões	% PIB	% Total	R\$ milhões	% PIB	% Total	R\$ milhões	% PIB	% Total	R\$ milhões	% PIB	% Total
<b>DESPESA TOTAL (Exceto Transferências)</b>	<b>1.351.756,7</b>	<b>19,7</b>	<b>100,0</b>	<b>1.438.703,0</b>	<b>19,3</b>	<b>100,0</b>	<b>1.403.381,2</b>	<b>19,6</b>	<b>100,0</b>	<b>1.479.662,5</b>	<b>19,4</b>	<b>100,0</b>
Previdência	586.378,8	8,5	43,4	637.851,9	8,6	44,3	630.859,8	8,8	45,0	682.689,4	9,0	46,1
Sentenças	15.454,0	0,2	1,1	14.784,4	0,2	1,0	18.029,0	0,3	1,3	20.282,3	0,3	1,4
Pessoal	298.020,9	4,3	22,0	325.859,5	4,4	22,6	324.593,8	4,5	23,1	336.624,7	4,4	22,8
Sentenças	6.161,0	0,1	0,5	6.603,4	0,1	0,5	7.103,3	0,1	0,5	6.847,0	0,1	0,5
LOAS/RMV	56.156,0	0,8	4,2	60.234,3	0,8	4,2	59.888,3	0,8	4,3	61.490,2	0,8	4,2
Sentenças	1.133,9	0,0	0,1	1.022,3	0,0	0,1	1.228,2	0,0	0,1	1.344,5	0,0	0,1
Sentenças Judiciais e Precatórios	13.880,9	0,2	1,0	17.518,9	0,2	1,2	16.054,0	0,2	1,1	24.069,2	0,3	1,6
Obrigatórias com Controle de Fluxo	137.186,7	2,0	10,1	139.494,7	1,9	9,7	143.237,8	2,0	10,2	142.721,5	1,9	9,6
Abono e Seguro Desemprego	53.553,3	0,8	4,0	59.831,2	0,8	4,2	56.831,4	0,8	4,0	57.347,0	0,8	3,9
Subsídios, Subvenções e Proagro	15.332,8	0,2	1,1	18.678,2	0,3	1,3	19.277,9	0,3	1,4	16.658,0	0,2	1,1
Demais Obrigatórias	58.625,1	0,9	4,3	52.864,0	0,7	3,7	57.259,9	0,8	4,1	52.596,9	0,7	3,6
Emendas Impositivas	11.307,4	0,2	0,8	13.739,9	0,2		10.767,9	0,2	0,8	16.155,3	0,2	1,1
Aumento de Capital das Estatais	4.720,5	0,1	0,3	10.163,0	0,1	0,7				148,9	0,0	0,0
<b>Demais Discricionárias do Poder Executivo</b>	<b>116.594,3</b>	<b>1,7</b>	<b>8,6</b>	<b>102.467,4</b>	<b>1,4</b>	<b>7,1</b>	<b>84.610,3</b>	<b>1,2</b>	<b>6,0</b>	<b>89.161,5</b>	<b>1,2</b>	<b>6,0</b>
Custeio	78.216,6	1,1	5,8	75.087,6	1,0	5,2	61.818,6	0,9	4,4	69.801,3	0,9	4,7
Investimento	38.377,7	0,6	2,8	27.379,8	0,4	1,9	22.791,7	0,3	1,6	19.360,2	0,3	1,3

Elaboração: SOF/FAZENDA/ME

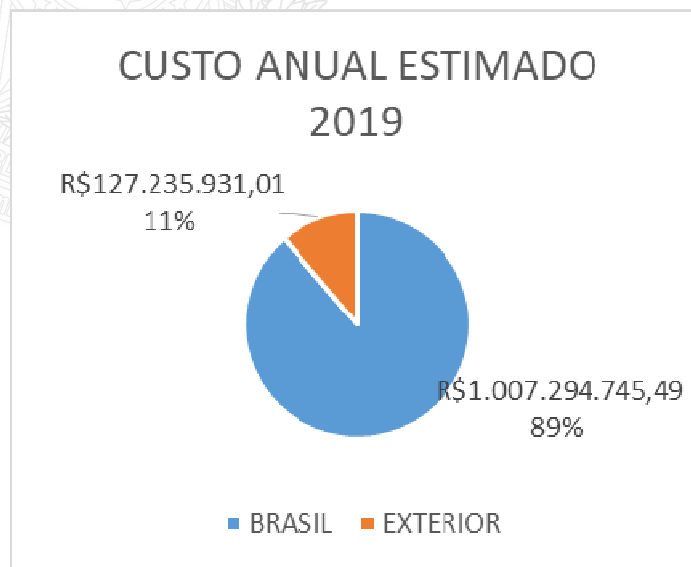
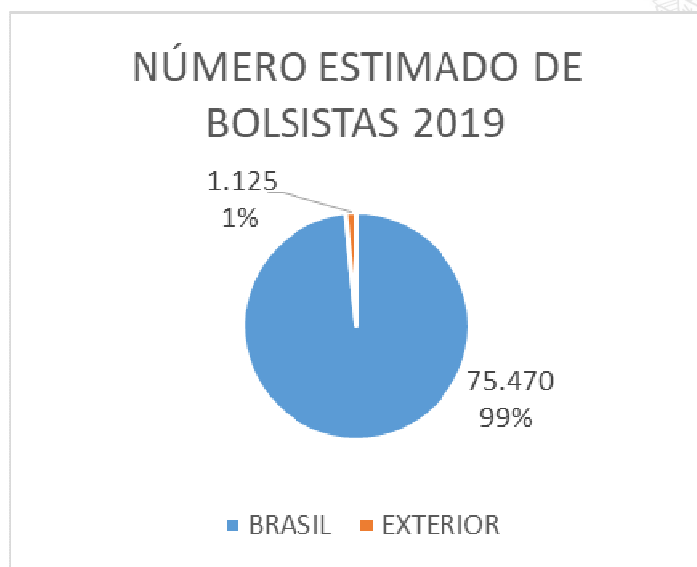
MINISTÉRIO DA  
ECONOMIA





## BOLSAS DO CNPq

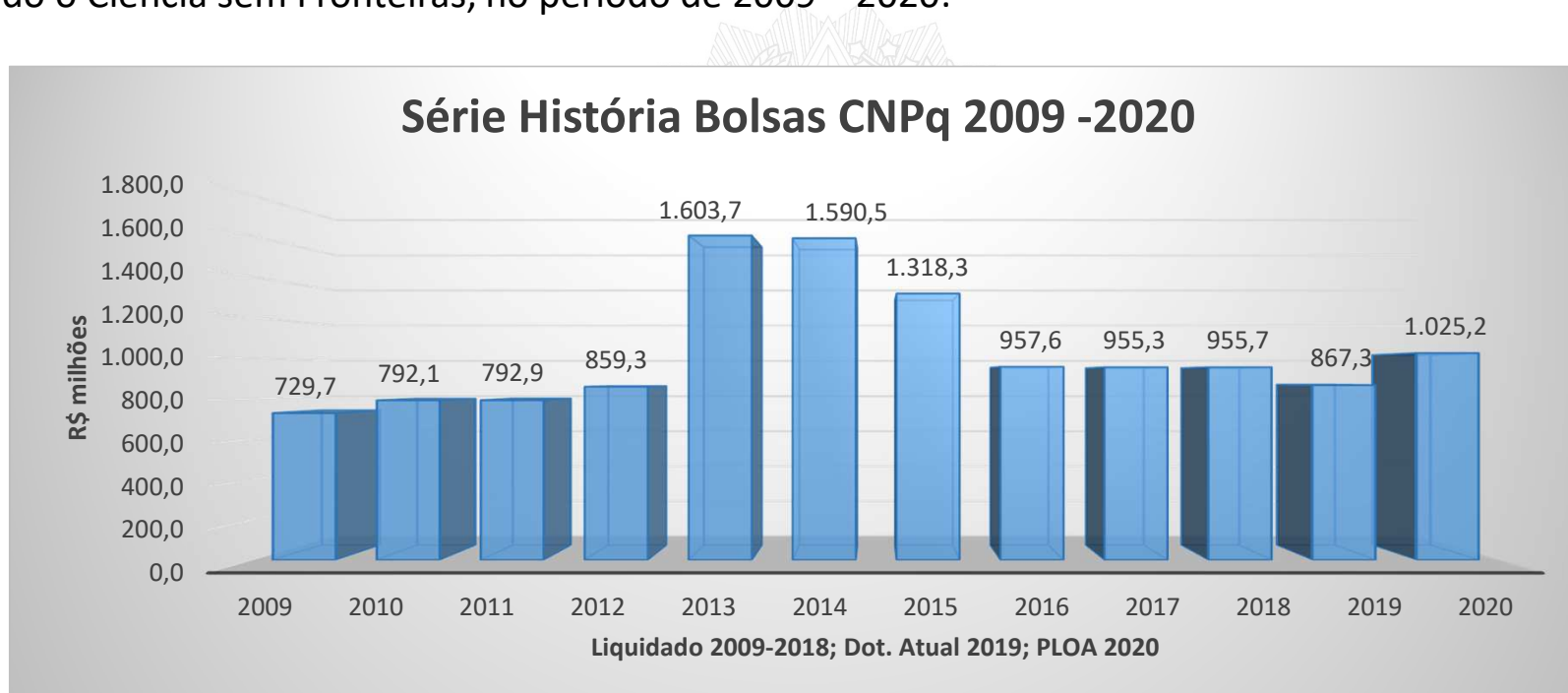
- O Conselho Nacional de Desenvolvimento Científico e Tecnológico (CNPq), vinculado ao Ministério da Ciência, Tecnologia, Inovações e Comunicações (MCTIC), tem como principais atribuições fomentar a pesquisa científica e tecnológica e incentivar a formação de pesquisadores brasileiros.
- As bolsas são destinadas à formação de recursos humanos no campo da pesquisa científica e tecnológica, em universidades, institutos de pesquisa, centros tecnológicos e de formação profissional, tanto no Brasil como no exterior.



Fonte: CNPQ

## BOLSAS DO CNPq

O gráfico a seguir demonstra as despesas liquidadas com o pagamento de bolsas no âmbito do CNPq, incluindo o Ciência sem Fronteiras, no período de 2009 – 2020:



## CENÁRIO FISCAL

---

- O atual cenário fiscal é fortemente restritivo, o que já tem prejudicado a execução de inúmeras políticas públicas, e não há perspectiva de evolução significativa nos próximos anos, tendo em vista a necessidade de redução do déficit público.
- Nesse contexto, o *trade-off* é inevitável: qualquer expansão de política baseada em despesas primárias implicará um enfraquecimento – ou até a inviabilização – de outra(s).

## O QUE FAZER?

---

- Gerar condições para crescimento sustentável do País
- Aprimorar escolhas de políticas públicas para que recursos públicos sejam utilizados nas políticas que deem melhor resultado para a população
- Discutir a desvinculação e a desobrigação de despesas para que Congresso possa definir as prioridades de alocação de recursos para o povo

MINISTÉRIO DA  
ECONOMIA



PÁTRIA AMADA  
**BRASIL**  
GOVERNO FEDERAL

[www.economia.gov.br](http://www.economia.gov.br)