

# Audiência Pública

**"os crimes cibernéticos e as soluções legais para que as autoridades de persecução penal acessem provas telemáticas importantes para a resolução de investigações criminais"**

Comissão de Ciência e Tecnologia, Comunicação e Informática

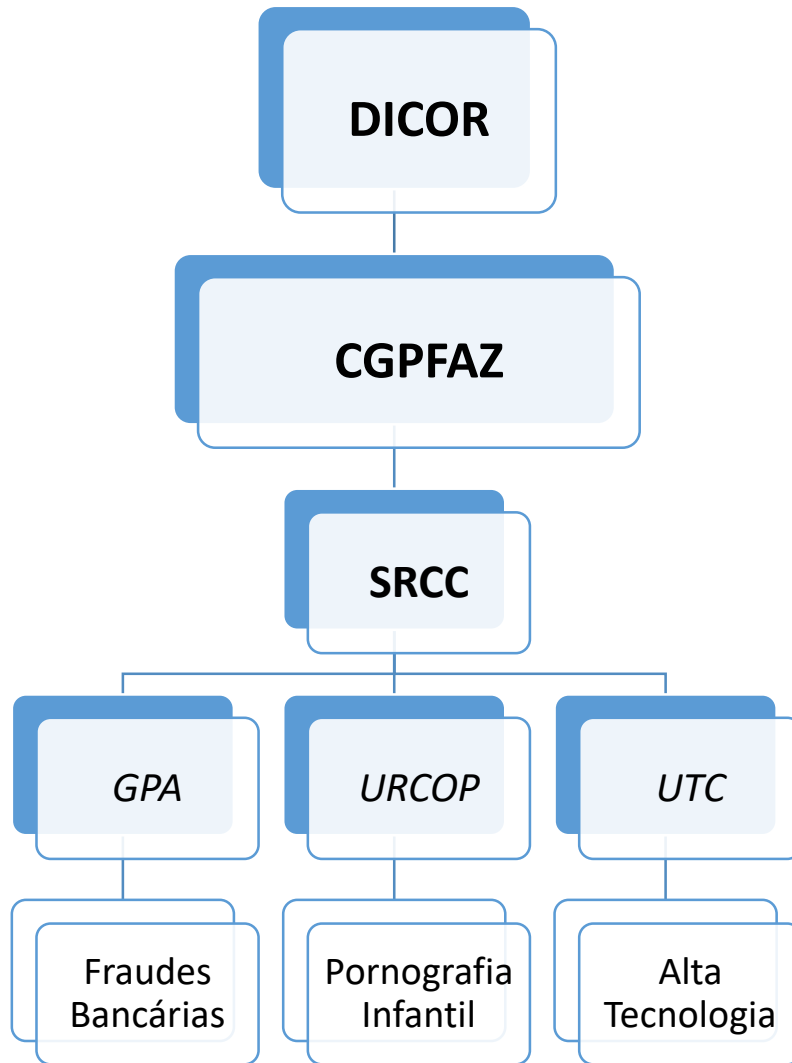


**Polícia Federal**

SERVIÇO DE REPRESSÃO A CRIMES CIBERNÉTICOS

# Introdução

---



# Crimes Cibernéticos

---

- Fraude Bancária
  - 3 bilhões de prejuízo em 2018
- Pornografia Infantil
  - 40 mil ocorrências por mês
- Crimes de alta tecnologia
  - Invasão
  - Vazamentos de dados
  - Sequestro de dados (*ransomware*)
  - Negação de serviço
  - Mineração clandestina de criptomoedas – *cryptojacking*
  - *Subnotificação e falta de estatísticas*



# Crimes Cibernéticos

---

- Elementos de prova mais comuns
  - Interceptação telemática
    - Caixas de correio eletrônico
    - Tráfego de dados
    - Metadados e conteúdo de chats
    - Metadados e conteúdo de redes sociais
  - Dados de hospedagem de provedores de serviço
    - Cadastrais, conexão e conteúdo
  - Assinantes de provedores de acesso
    - Dados cadastrais
    - Dados de conexão
  - Computadores e *smartphones* apreendidos
    - Conteúdo e dados em nuvem



# Dificuldades

---

- Volatilidade dos vestígios
  - Imprescindível a existência de equipes treinadas para preservar evidências nas empresas e órgãos
  - Normas DSIC/GSI
- Volume de informação
  - Mídias e smartphones
- Cooperação internacional
  - MLAT não é adequado para crimes cibernéticos
  - Necessidade de mecanismo mais ágil
  - Convenção de Budapeste
- Criptografia
  - Nas mídias, em trânsito
  - Requer tecnologia e capacitação para subverter
- *Going Dark: data in motion and data at rest*



# Dificuldades

---

- **Capacitação**
  - Falta pessoal e delegacias especializadas
- **Legislação insuficiente**
  - Penas baixas para crimes como invasão e negação de serviço
  - Dificulta adoção de medidas
- **Empresas sem representação no Brasil**
  - Ex: Telegram
- **Hospedagem em países sem cooperação**
  - Ex: OVH
- **Serviços que escondem o assinante de domínios**
  - Ex: DomainsByProxy, CloudFlare



# Dificuldades

The image shows a screenshot of a YouTube search results page for the query "kl remota". The browser address bar shows "youtube.com/results?search\_query='kl+remota'". The YouTube interface includes a search bar with the query "kl remota", a filter icon, and a list of search results. The left sidebar shows navigation options like "Início", "Em alta", "Inscrições", "Biblioteca", "Histórico", "Assistir mais tarde", "Compras", "Vídeos marcados...", and "Show da Luna". Below these are channel subscriptions including "O Show da Luna!", "Metereo Brasil", "Papo Binário", "RATMVEVO", "lovmusicbrasil", and "LastWeekToni...".

**FILTRO**

- KL REMOTA ANDROID 2019 COM RECEBIMENTO DE SMS TOKEN PELO PAINEL.**  
STARK KL • 383 visualizações • 2 semanas atrás
- KL ANDROID COM MALWARE RECEBIMENTO DE SMS TOKEN DIRETO NO PAINEL. VALOR DA KL. 3K PARA ALUGAR,SO ...**
- KL Remota 2019, Principais bancos + Seus Aplicativos Desktops, incluindo Itaú.**  
Ricardo Marques Silva • 156 visualizações • 3 semanas atrás  
Atualizado! Pegando todos os principais bancos. Todos os aplicativos, itaú, bradesco, santander, sicoob. Ficou interessado, entre ...
- 4K**
- Aluguel de KL Remota 9Bancos 2018**  
PlacK Security KL Remota • 2,6 mil visualizações • 1 ano atrás  
SKYPE LOGAN TRABALHANDO DIA E NOITE 094991047292.
- KL Remota 2019, totalmente atualizada. 10 Bancos + Pag e MP + Funções**  
Ricardo Marques Silva • 297 visualizações • 1 mês atrás  
Ficou interessado? Entre em contato pelo e-mail, contato@keyremota.biz ou ricmarques2016@gmail.com Mais detalhes da ...



# Dificuldades

\*#SóCCFuzil\*  
\*#ProdutosDeQualidade\*  
\*#Com Preços Acessível Para Vocês\*  
\*#Atendimento Rapido\*  
\*#Material Testado\*

\*Valores das Cc\*  
\*INFOS\*

\*1 K-90\$\*  
\*2 K-120\$\*  
\*3 k-130\$\*  
\*4 -140\$\*  
\*5 k-180\$\*  
\*6 k-190\$\*  
\*7 k-230\$\*  
\*8 k-270\$\*  
\*9 k-290\$\*  
\*10 k-300\$\*  
\*1 1 k- 320\$\*  
\*1 2 k- 370\$\*

!! \*RESGATANDO Tim Pessoa Jurídica TODOS DDD\*!!

\*SEU ICCID\*!!

!! Tenho iccid 11 ao 19!!

!! Tenho iccid 31 ao 39!!

!! Tenho iccid 41 ao 49!!

!! Tenho iccid 51 ao 59!!

!! Tenho iccid 61 ao 69!!

!! Tenho iccid 71 ao 79!!

!! Tenho iccid 81 ao 89!!

!! \*ATIVAÇÃO RÁPIDA\*!!

\*COM\*  
\*Pezao ATIVAÇÃO\*

16:44:54 -03:00

\*VENHA CONFERIR NOSSA TABELA E FAÇA SEU PEDIDO\*

\*FAKE DE 20/ 50/100\*

\*PAGA 250\* \*VAI 600 PAC\*  
\*PAGA 350\* \*VAI 1.000 PAC\*  
\*PAGA 450\* \*VAI 1.300 SEDEX\*  
\*PAGA 550\* \*VAI 1.600 SEDEX\*  
\*PAGA 700\* \*VAI 2.000 SEDEX\*  
\*PAGA 850\* \*VAI 2.500 SEDEX\*  
\*PAGA 1.050\* \*VAI 3.600 SEDEX\*  
\*PAGA 2.000\* \*VAI 10.000 SEDEX\*

\*TEMOS MATERIAL TBM\*

\*MATERIAL TOP NA NET\*

\*PASSA NA LUZ\*

\*MARCA D'ÁGUA\*

\*PASSA NA CANETA\*

\*PAPEL ÁSPERO\*



# Necessidades imediatas: legislação

- Acesso ao endereço IP com requisição policial
  - Como é em outros países
  - Marco Civil dificulta o pedido sem ordem judicial
- Mudança em tipos penais
  - Art 154-A. Penas baixas não permite o uso de certas ferramentas (interceptação, quebra de conteúdo)
- IPv6 vs CGNAT
  - Empresas necessitam fornecer porta de origem
  - Migração para IPv6 avançar de forma significativa



# Necessidades imediatas: cooperação

- Intensificação de cooperação policial internacional
- Convenção de Budapeste
  - 60 países já assinaram
  - Harmonização da legislação
  - Melhora do arcabouço legal
  - Simplificação MLAT
  - Facilidade em obtenção de provas digitais
  - Ampliação da rede 24/7
  - Ampliação da cooperação (MLAT requer acordo)
  - Capacitação e aprimoramento



# Conclusões

---

- Crime transnacional
  - Requer legislação uniforme e adequada
  - Países com legislação mais branda são refúgio
- Legislações diferentes
  - Pesadelo jurídico lidar com todas as diferenças
  - MLAT é lento e ineficiente
- Crime cibernético como meio para outros crimes
  - Ex: Criptomoedas (lavagem)
- **Necessita investimento, equipamentos e leis adequadas, tecnologia e cooperação rápida e eficiente**



# Obrigado

---

**Ivo de Carvalho Peixinho**  
Perito Criminal Federal

E-mail: [peixinho.icp@dpf.gov.br](mailto:peixinho.icp@dpf.gov.br)