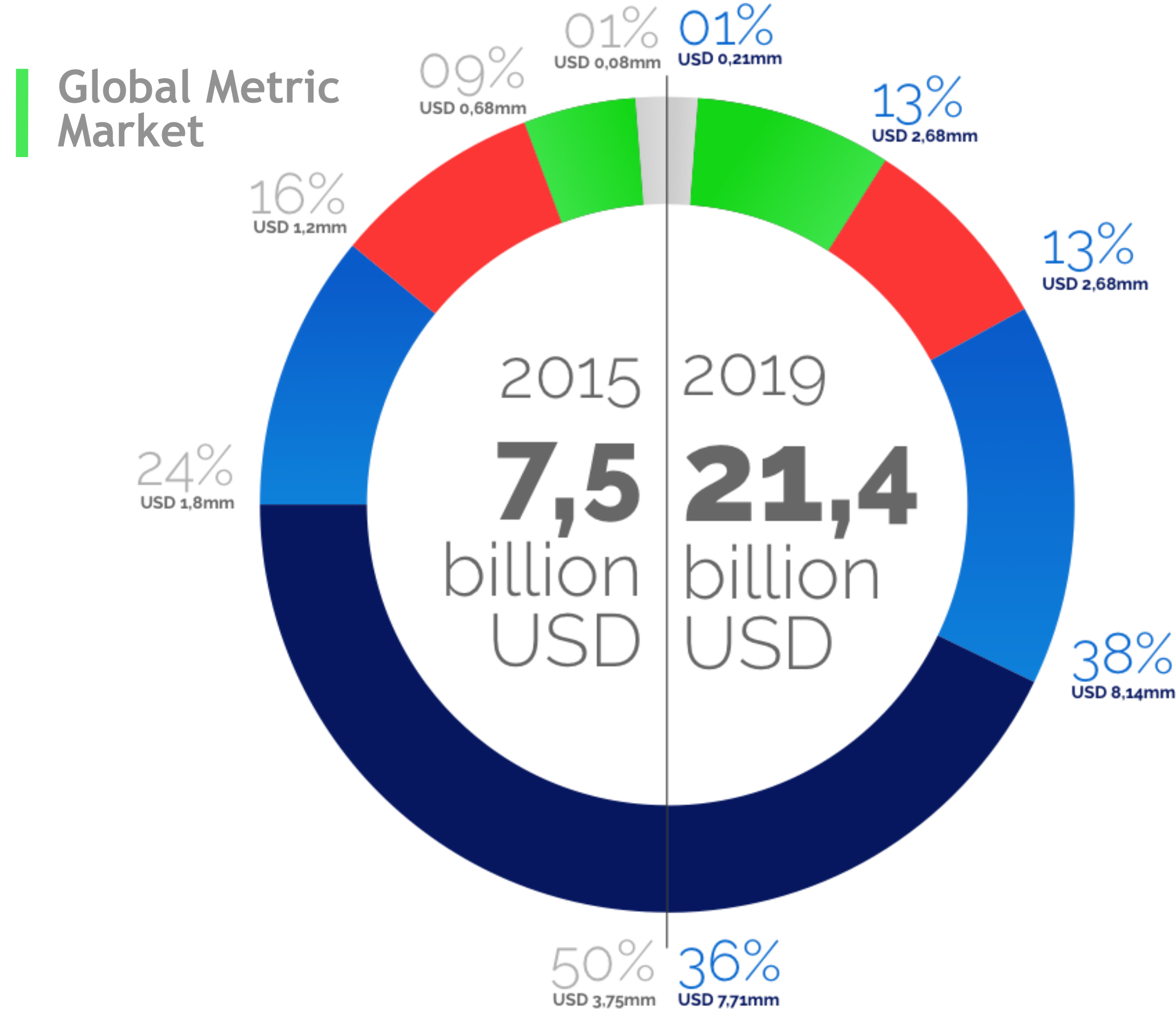


**FULL**Face

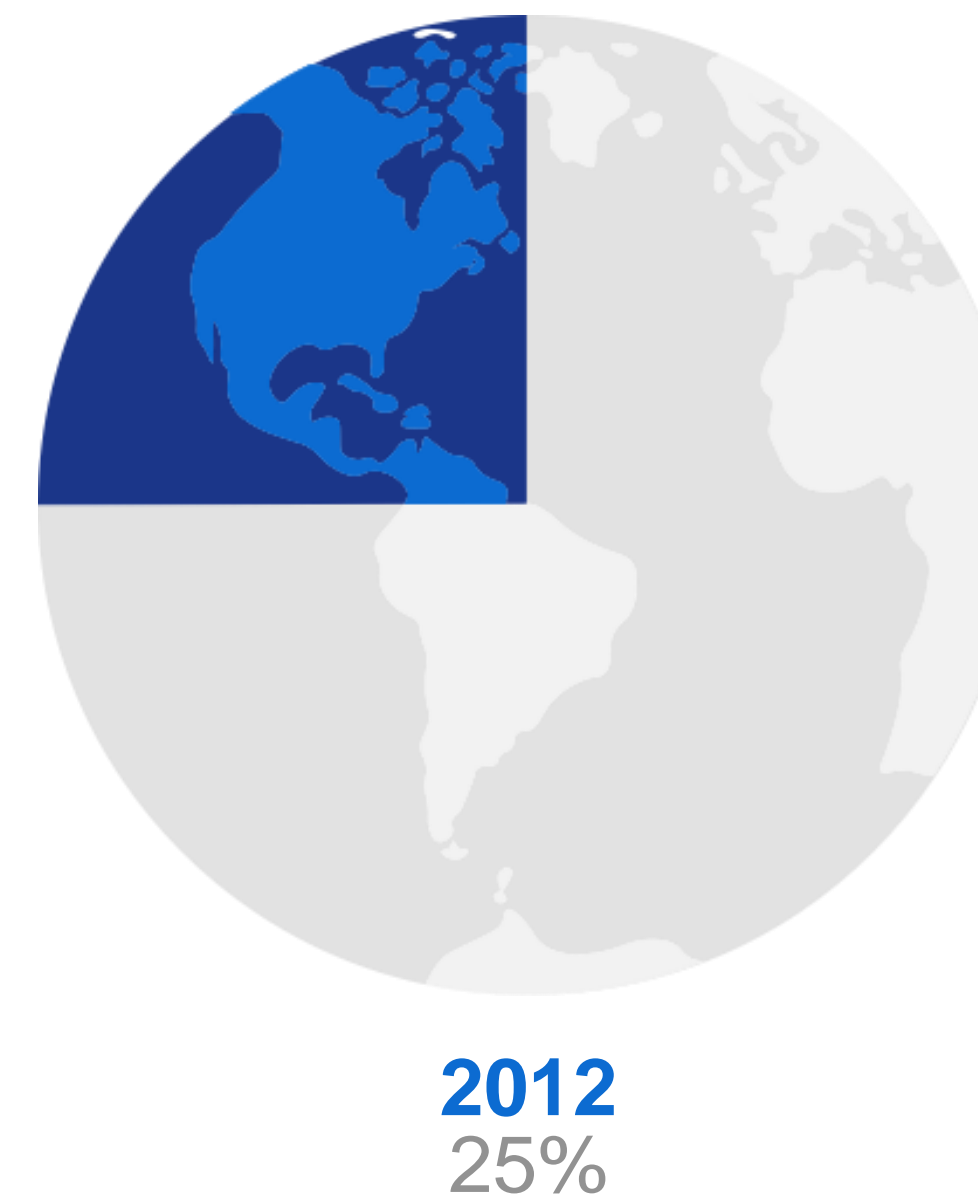


# mercado



## Global Biometric Modal Mixed Evolution

Evolução dos tipos de biometria no mundo



- Healthcare
- Banking & Finance
- Other
- Consumer and Enterprise
- Government, Security and Transportation

- Facial & Voice
- AFIS & Others

Mercado global de biometria deve superar a marca de 30 bilhões de dólares em 2021.



# solução



## HARDWARE

Fácil integração com Hardwares de captura de imagem, incluindo smartphones e tablets



## PROCESSAMENTO

Criar uma identidade única para cada indivíduo, não armazenando imagens



## DATABASE

Sem limitação de tamanho do banco de dados, permitindo serviço em nuvem



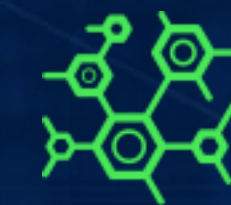
## SEGURANÇA E PRIVACIDADE

Acuracidade de até 99%, podendo distinguir gêmeos idênticos



## MOVIMENTO

Mínima interferência na rotina de cada indivíduo, possibilitando a identificação em movimento.

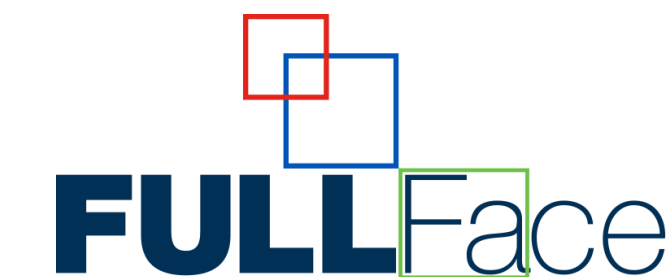


## APRENDIZAGEM CONTÍNUA

melhorando velocidade e acuracidade



# aplicabilidade



## Plataforma Biométrica Unificada

### CONTROLE DE ACESSO

Através do ID Facial, podemos contar e controlar a entrada de pessoas sem que haja repetição, ou fraudes.

### MOBILIDADE

Processos de cadastramento  
Para ambientes móveis



### CONTROLE DE PONTO

Facilidade e inovação nos processos de controle de ponto focal e remoto.



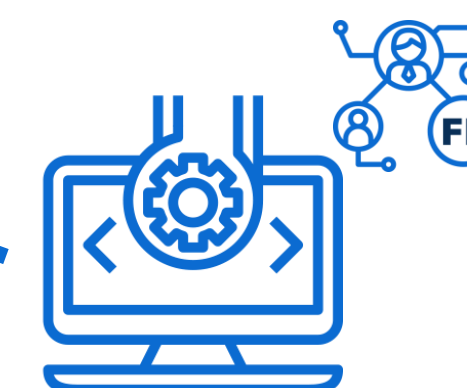
### ONBOARDING E AUTENTICAÇÕES

Informação é patrimônio.  
Informação precisa é  
Segurança e qualidade  
de atendimento.



**FULL**Face

PLATAFORMA INTEGRADA



### SINGLE SIGN-ON

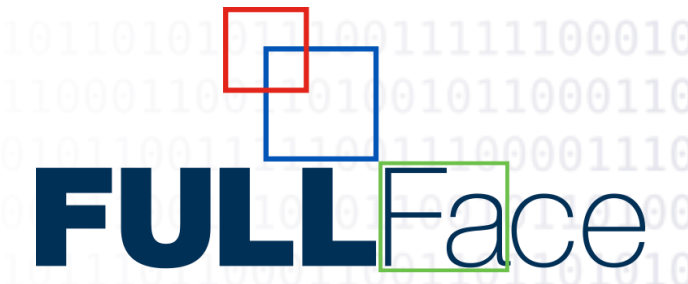
Login dos colaboradores  
Efetuado por ID Facial  
promovendo maior proteção  
e monitoramento de  
dados sigilosos.

TODO E QUALQUER PROCESSO QUE VOCÊ PRECISE SE PERGUNTAR “QUEM”



# cases

## clientes e parceiros





# FULLFace

Alameda Vicente Pinzon, 54 - Vila Olimpia,  
São Paulo SP, 04547-130  
[relmec@fullface.com.br](mailto:relmec@fullface.com.br)  
[www.fullface.com.br](http://www.fullface.com.br)