

ROUBO OU FURTO DE ELEMENTOS DE REDE DE TELECOMUNICAÇÕES

| CÂMARA DOS DEPUTADOS

| AUDIÊNCIA PÚBLICA NAS COMISSÕES DE CIÊNCIA E
TECNOLOGIA, COMUNICAÇÃO E INFORMÁTICA E DE
DESENVOLVIMENTO ECONÔMICO, INDÚSTRIA, COMÉRCIO E
SERVIÇOS

| BRASÍLIA, 31 DE AGOSTO DE 2017

| LUIZ CATARCIONE

Sinditelebrasil
Sindicato Nacional das Empresas de Telefonia
e de Serviço Móvel Celular e Pessoal



A close-up photograph of a stack of coins, showing the edges and some details of the coins' surfaces. The lighting is dramatic, highlighting the metallic texture and the ridges between the coins.

O Setor investe muito e recolhe grandes quantias de tributos

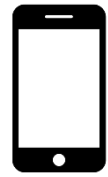
○ **R\$ 28 bi** de investimentos em 2016

○ **R\$ 64 bi** de tributos recolhidos em 2016

○ **R\$ 34 bi** de ICMS recolhidos em 2016

○ **R\$ 4,6 bi** para os fundos setoriais em 2016

Os serviços de telecomunicações são amplamente utilizados pela população



242

milhões de
Celulares



41

milhões de
Telefones
Fixos



28

milhões de
Banda
Larga Fixa



19

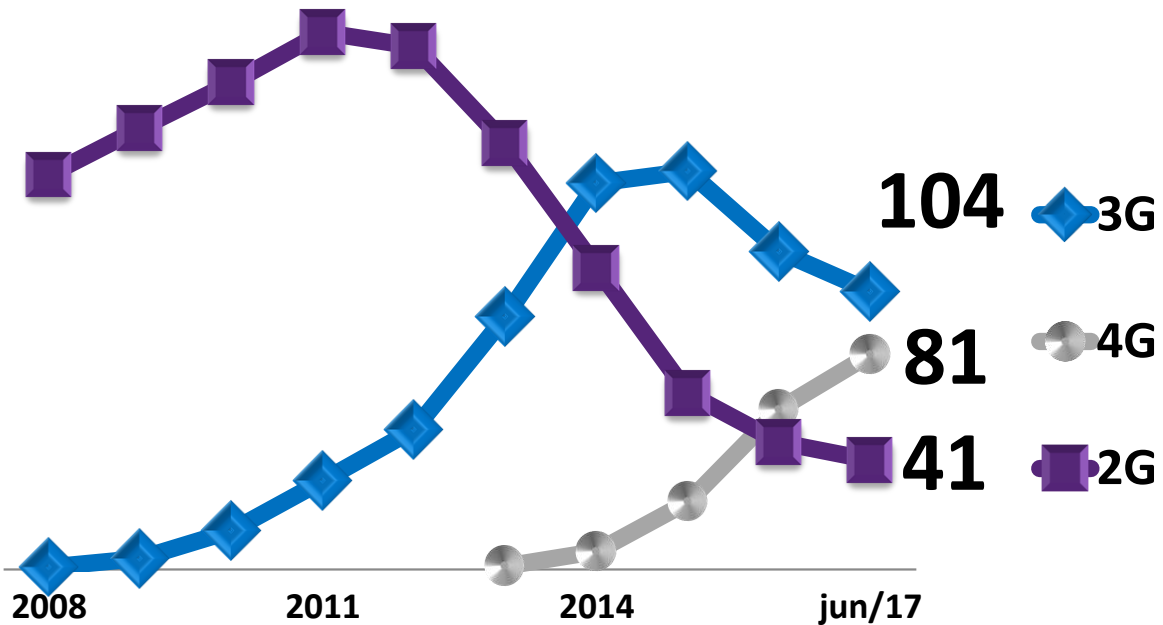
milhões de
Tv por
Assinatura



330 milhões de clientes

Os celulares com banda larga representam

Celulares por tecnologia no Brasil
em milhões



76%
do total
de
acessos
celulares



A demanda por conectividade e mobilidade da sociedade cresce exponencialmente

O tráfego móvel de dados no Brasil vai crescer **7X** entre 2015 e 2020
taxa média anual de crescimento de **45%**

4G representará **35%** das conexões móveis até 2020
(em 2015 era 5%)

A única forma de
suprir essa
demanda e
melhorar a
qualidade da rede
é instalando mais
antenas

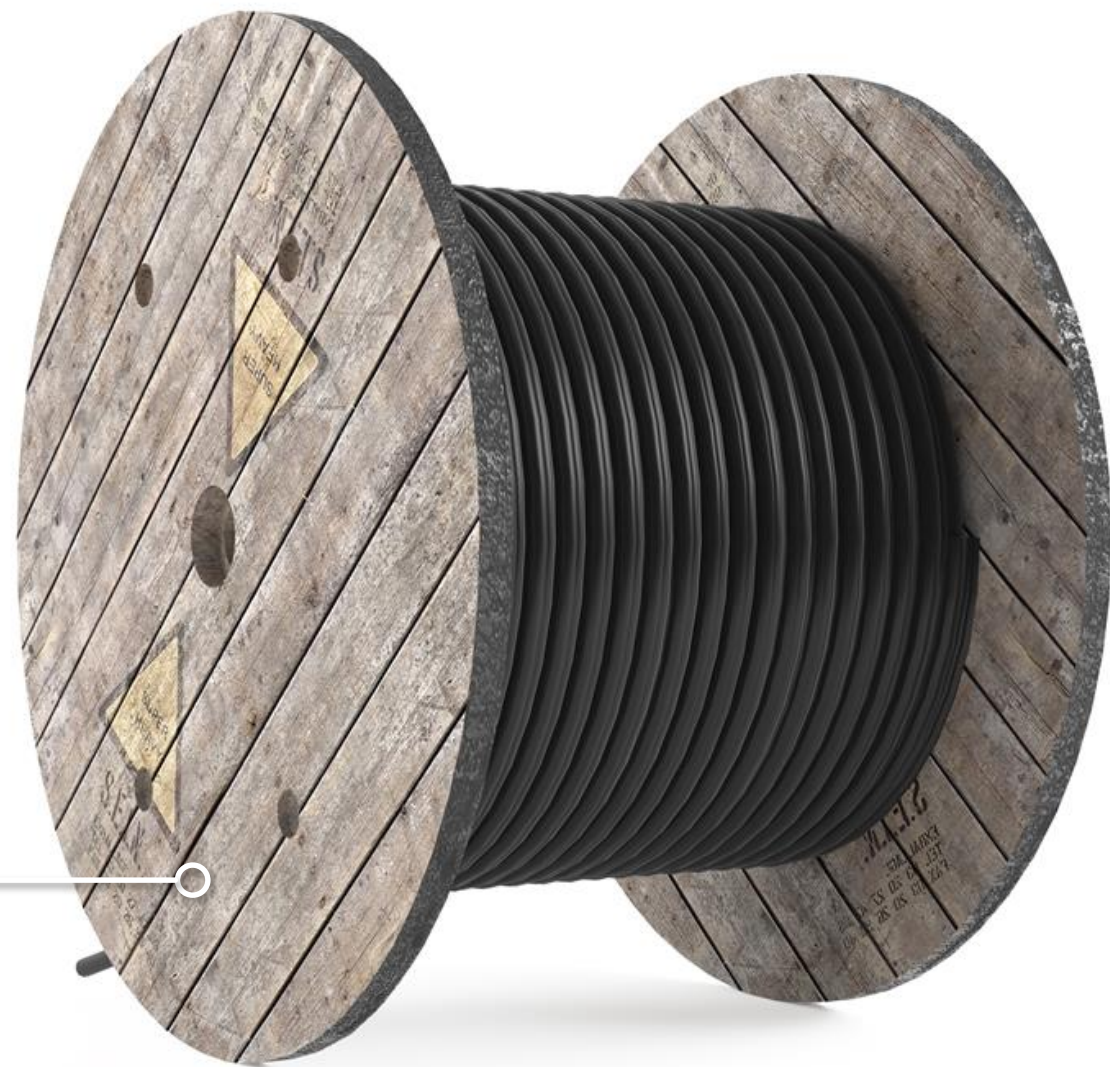


Cerca de 5 milhões de clientes têm seus serviços interrompidos devido ao roubo/furto de equipamentos durante um ano, podendo comprometer os serviços utilidade pública como polícia, bombeiros e emergências médicas

O furto, roubo e receptação de elementos das redes de telecom prejudicam toda a sociedade



Estima-se que
4 milhões de metros
de cabos são
roubados / furtados
por ano e
mais de 3 mil rádios



**4 mil Km representa a distância
do Oiapoque ao Chuí**

O custo reposição com os roubos e furtos de elementos de rede alcançam pelo menos **R\$ 320 milhões ao ano**

Valores que poderiam ser investidos na expansão e na melhoria dos serviços: recursos suficientes para instalar mais de 640 antenas

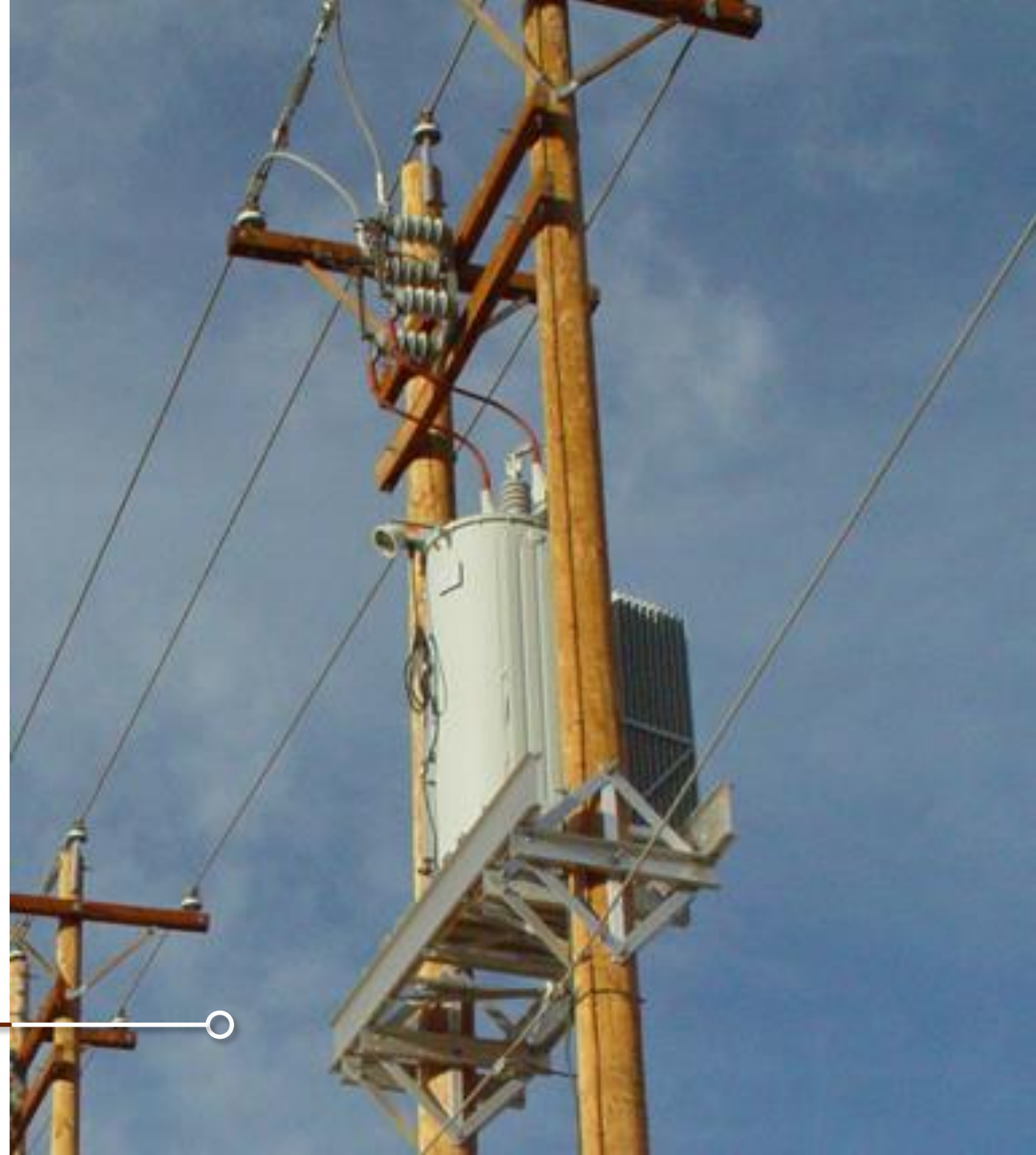


A interrupção dos serviços por causa do roubo/furto de equipamentos da rede gera uma **perda de receita** estimada de cerca de **R\$ 300 milhões ao ano**

Por ano, cerca de 5,6 mil ocorrências de roubo, furto e receptação de elementos das redes de telecom são registradas



O roubo e furto de cabos de energia elétrica também interrompem os serviços de telecom e **prejudicam toda a sociedade**



A interrupção dos
serviços ainda pode
gerar para as
empresas
**penalidades pelo
órgão regulador**

**Serviços de telecom são extremamente
relevantes para a sociedade: precisam
estar disponíveis 24 horas por dia**



Assim, é fundamental
aprimorar a repressão

a essas condutas
ilícitas, tornando-as
compatíveis com o
dano causado, para
atenuar a ocorrência
desses crimes



O Setor apoia as iniciativas dos **PL 5.845**, **PL 5.846**, **PL 5.852** e **PL 5.853** de 2016 que entendem a relevância dos serviços de telecom e criminalizam o roubo, furto e receptação dos equipamentos de rede

PLs alteram a LGT e o Código Penal

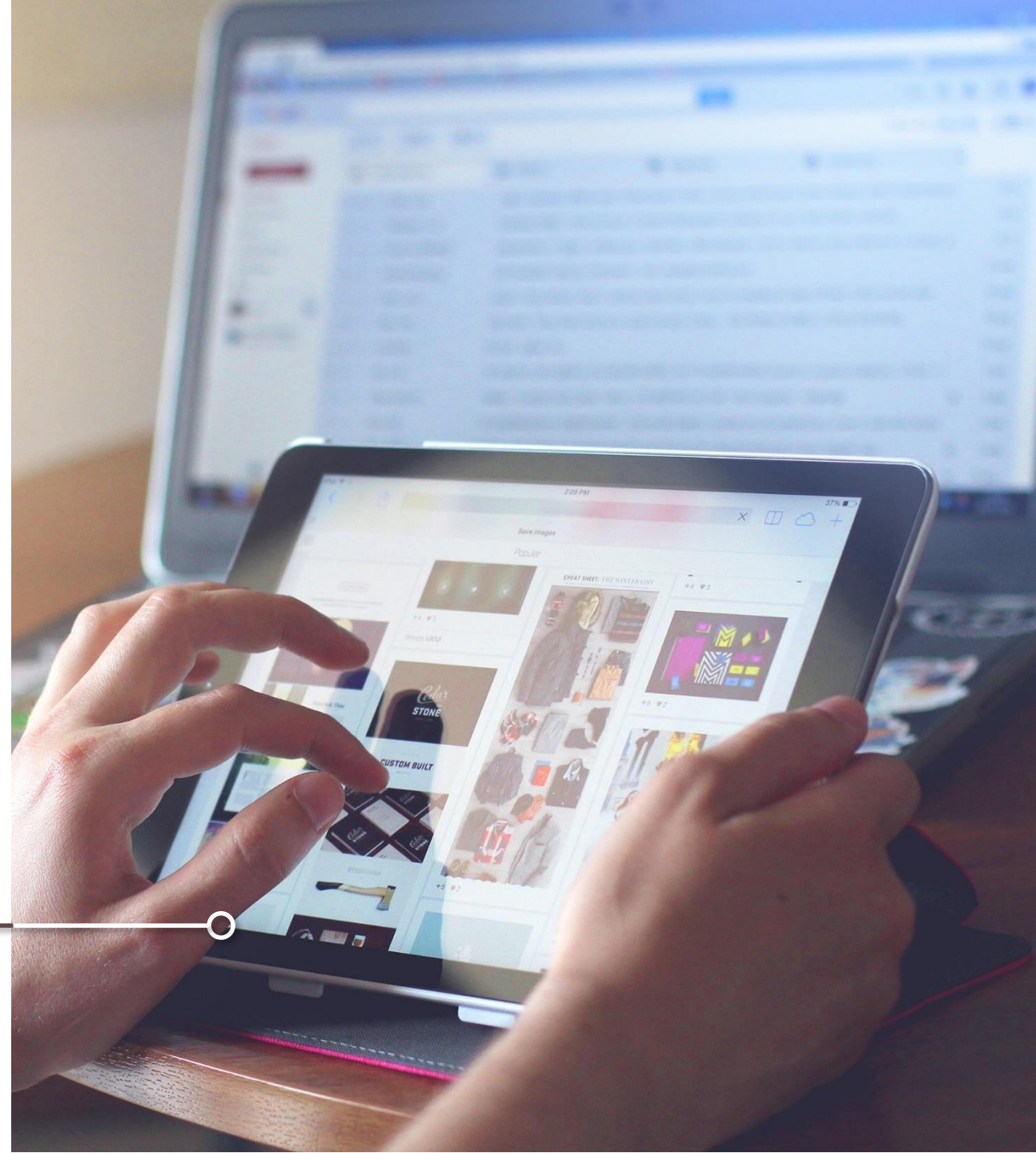


Ações das empresas para combater eventos de furtos

- Instalação de alarmes e câmaras em cabos e antenas com reincidência de furto, em conjunto com a área de segurança
- Divulgação do disque denúncia
- Travamento das tampas das caixas subterrâneas
- Marcação de baterias, placas e demais ativos de rede com logomarca da empresa
- Reposição do cabo em posição acima da anterior para evitar novo furto
- Eliminar os pontos de vulnerabilidade da rede em áreas de risco: cabos baixos, caídos, caixas subterrâneas abertas ou sem tampas, etc. Implantação de núcleos de ronda e pronta resposta
- Identificação de autores e receptadores
- Representação criminal



**Conectamos
pessoas,
aumentamos a
produtividade do
País e somos a base
de uma sociedade
sustentável com
inclusão social**



LUIZ CATARCIONE

catarcione@sinditelebrasil.org.br

Sinditelebrasil
Sindicato Nacional das Empresas de Telefonia
e de Serviço Móvel Celular e Pessoal