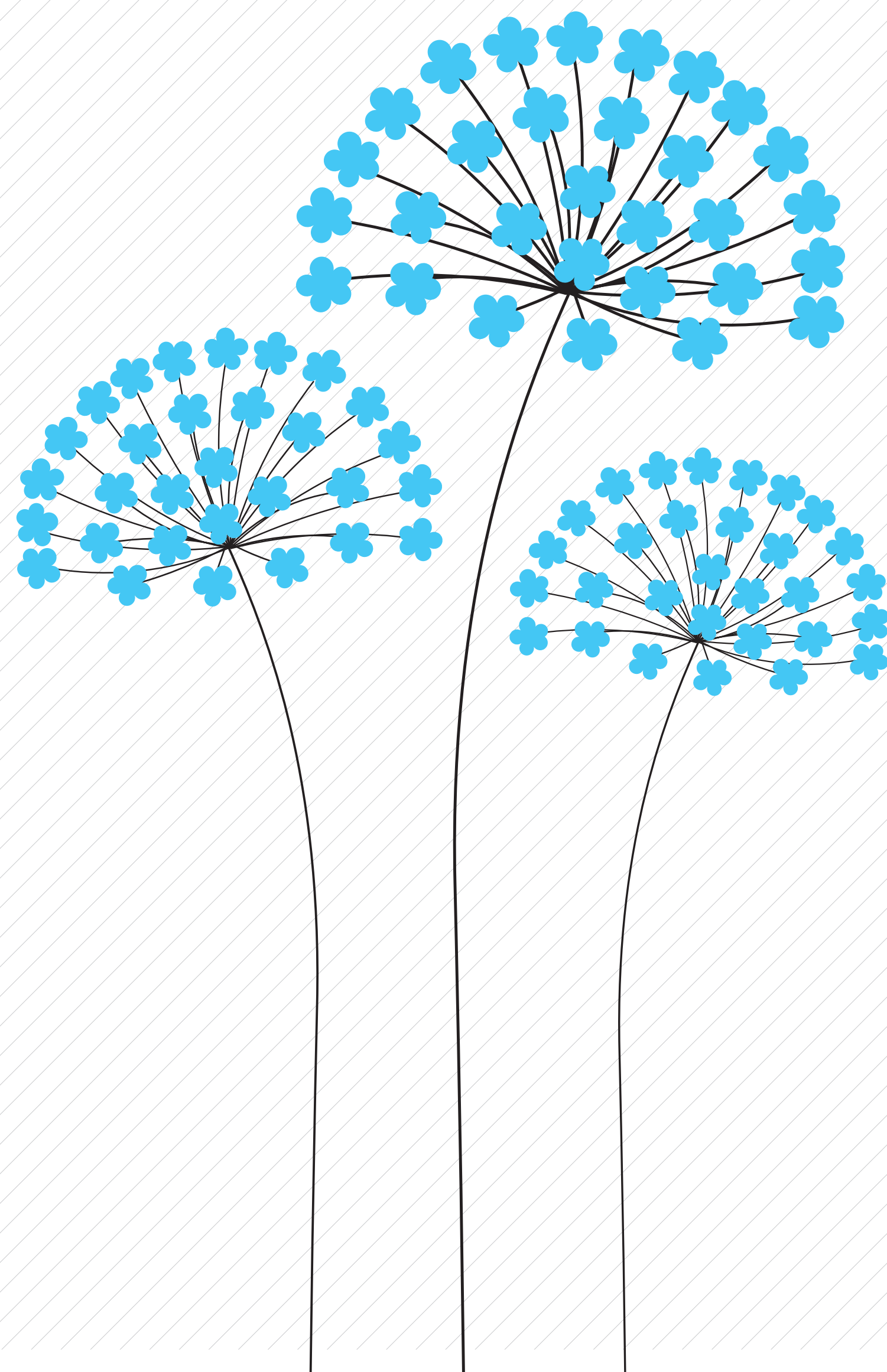


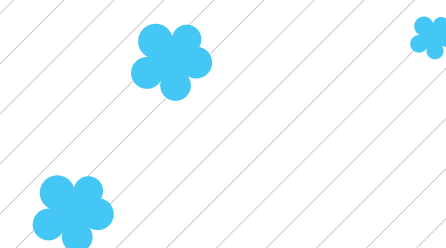
CONECTIVIDADE NAS ESCOLAS

Anna Penido
Instituto Inspirare

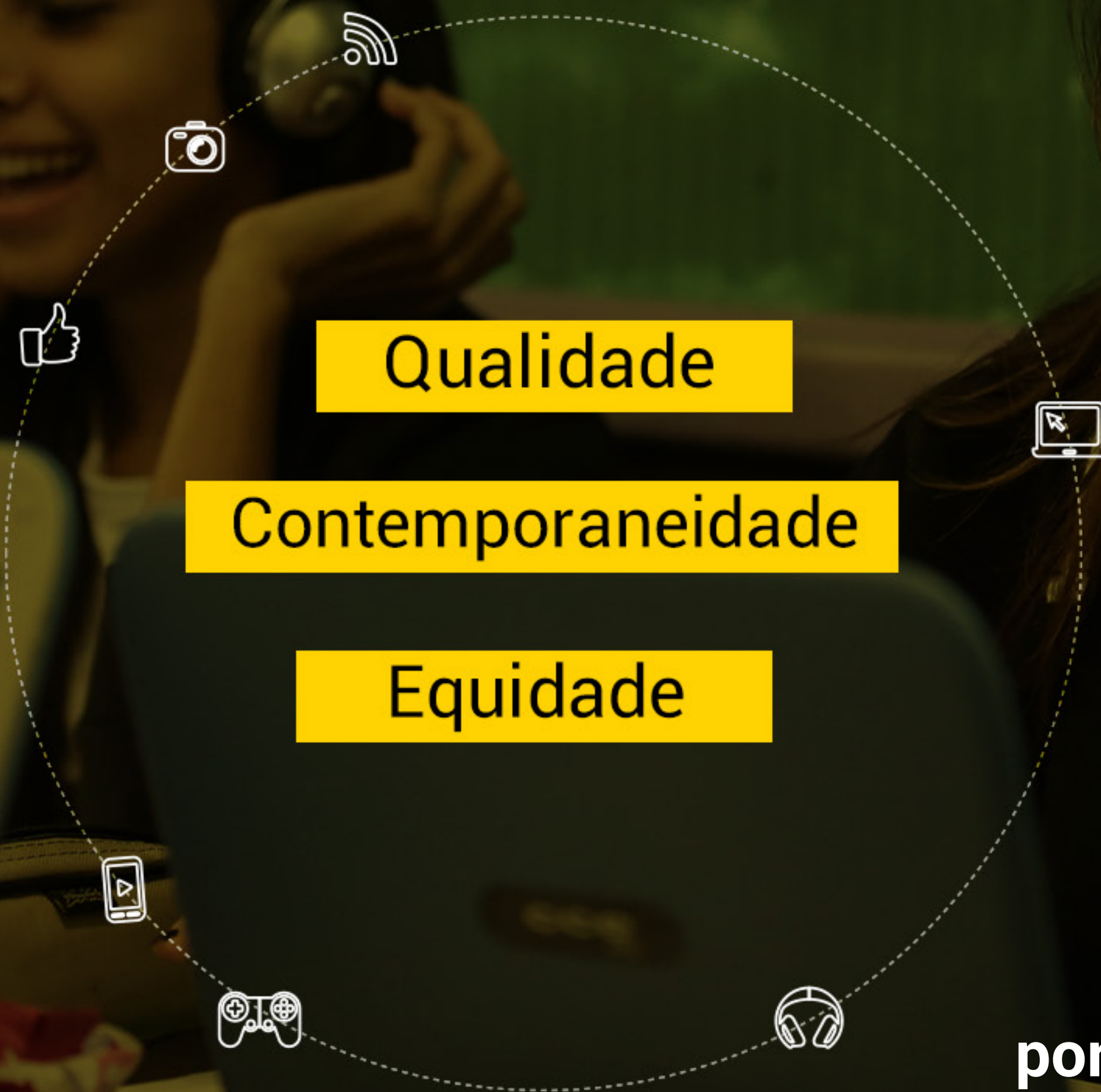


Inspirare

Inspirar inovações em iniciativas empreendedoras, políticas públicas, programas e investimentos que melhorem a qualidade da educação no Brasil.



Impactos da Tecnologia na Educação



porvir.org/especiais/tecnologia

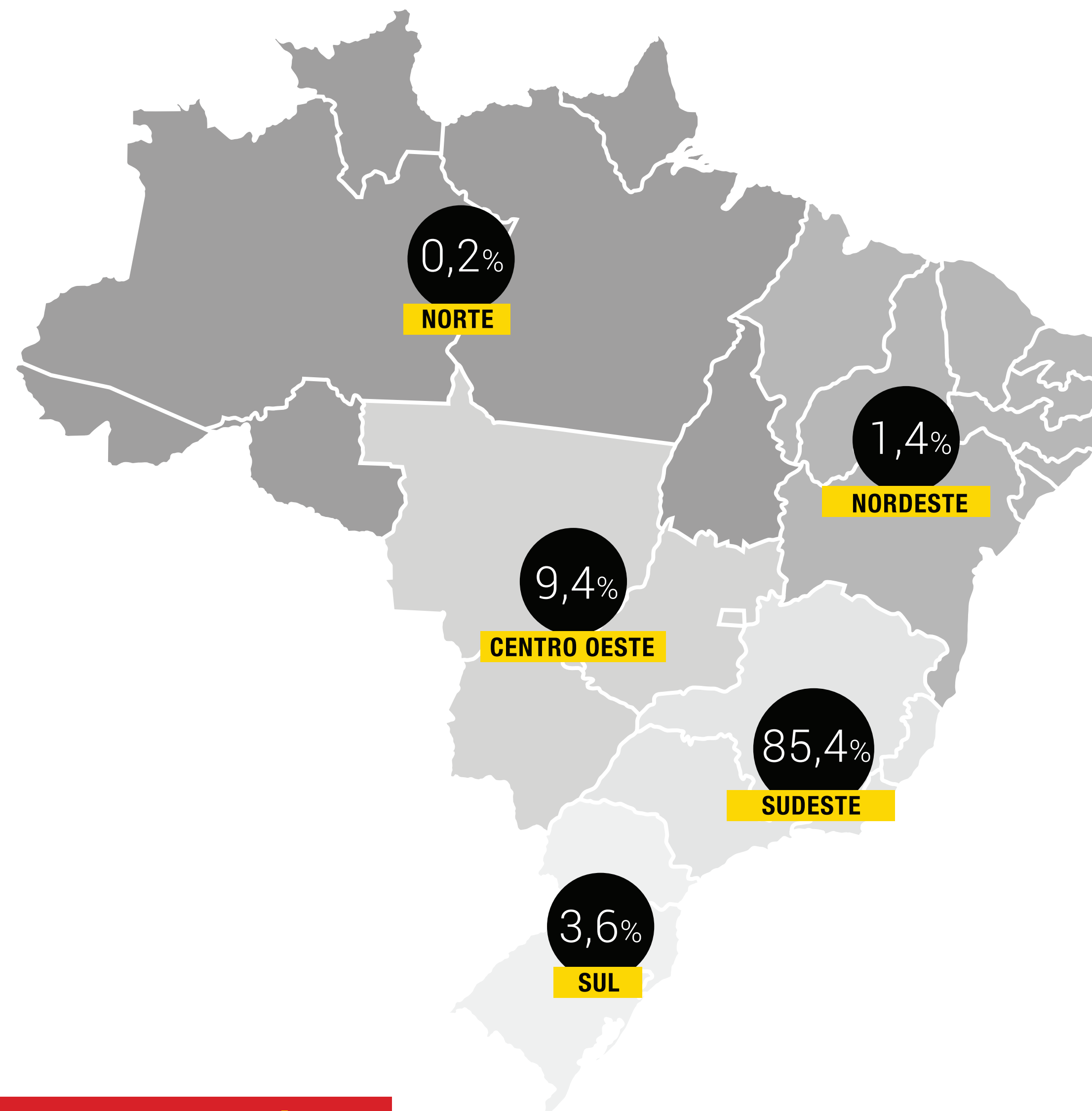
O QUE DIZEM OS ESTUDANTES

NOSSA ESCOLA



EM (RE)CONSTRUÇÃO

132 mil jovens



porvir.org/nossaescola

	NOTA MÉDIA (1-5)	“TÁ TRANQUILO, TÁ FAVORÁVEL” 5	“ATÉ QUE TÁ BOM, MAS...” 4	“TÁ MAIS OU MENOS” 3	“TEM QUE MELHORAR” 2	“TÁ TENSO” 1
PRÉDIO E ESTRUTURA	3,6	34%	21%	31%	6%	9%
ALIMENTAÇÃO	3,3	29%	17%	28%	8%	18%
ATIVIDADES EXTRACLASSE	3,3	24%	20%	32%	10%	15%
ATIVIDADES ESPORTIVAS	3,3	29%	18%	26%	9%	18%
RELAÇÃO ENTRE ALUNOS	3,6	30%	24%	30%	5%	10%
RELAÇÃO ENTRE EQUIPE DA ESCOLA E ALUNOS	3,6	30%	25%	30%	6%	8%
USO DA TECNOLOGIA	3,2	26%	17%	26%	10%	21%
AULAS E MATÉRIAS	3,8	36%	27%	25%	5%	6%
ORGANIZAÇÃO DO ESPAÇO DA SALA DE AULA	3,6	30%	24%	29%	7%	10%
MATERIAL PEDAGÓGICO	3,8	39%	22%	24%	7%	8%
ATIVIDADES ARTÍSTICAS	3,1	22%	18%	29%	12%	20%

O QUE NÃO PODE FALTAR



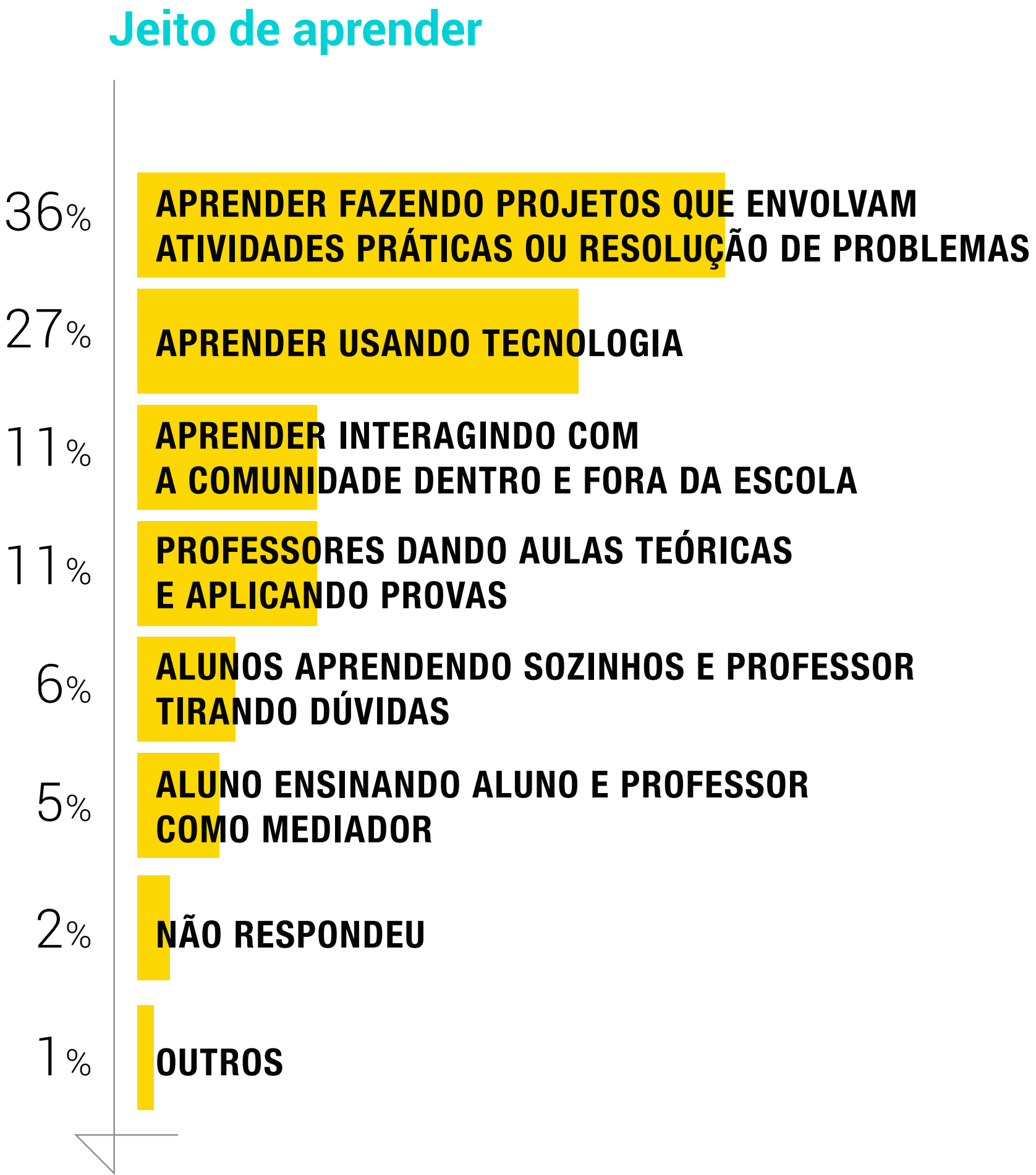


OS CONTEÚDOS



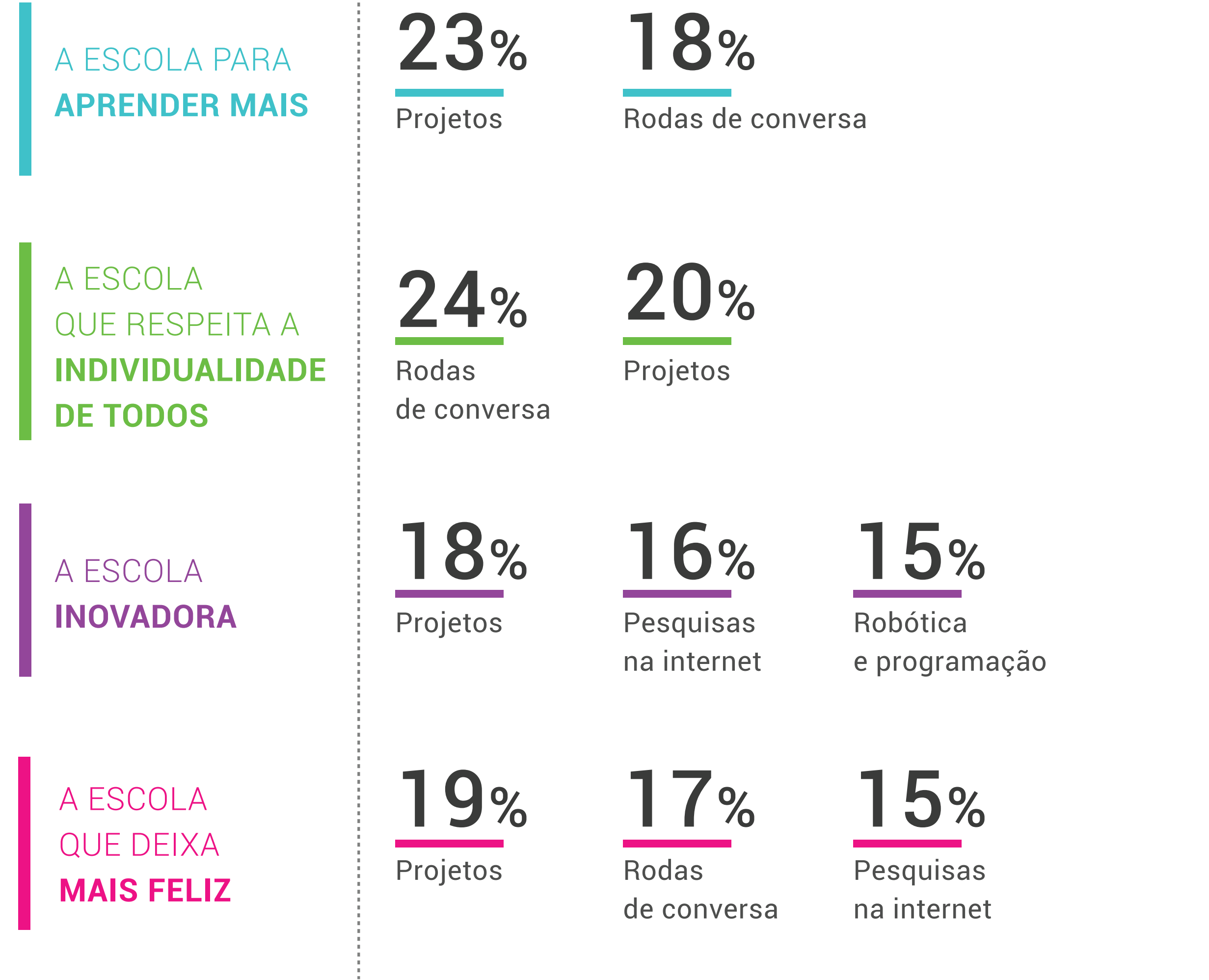


O JEITO DE APRENDER

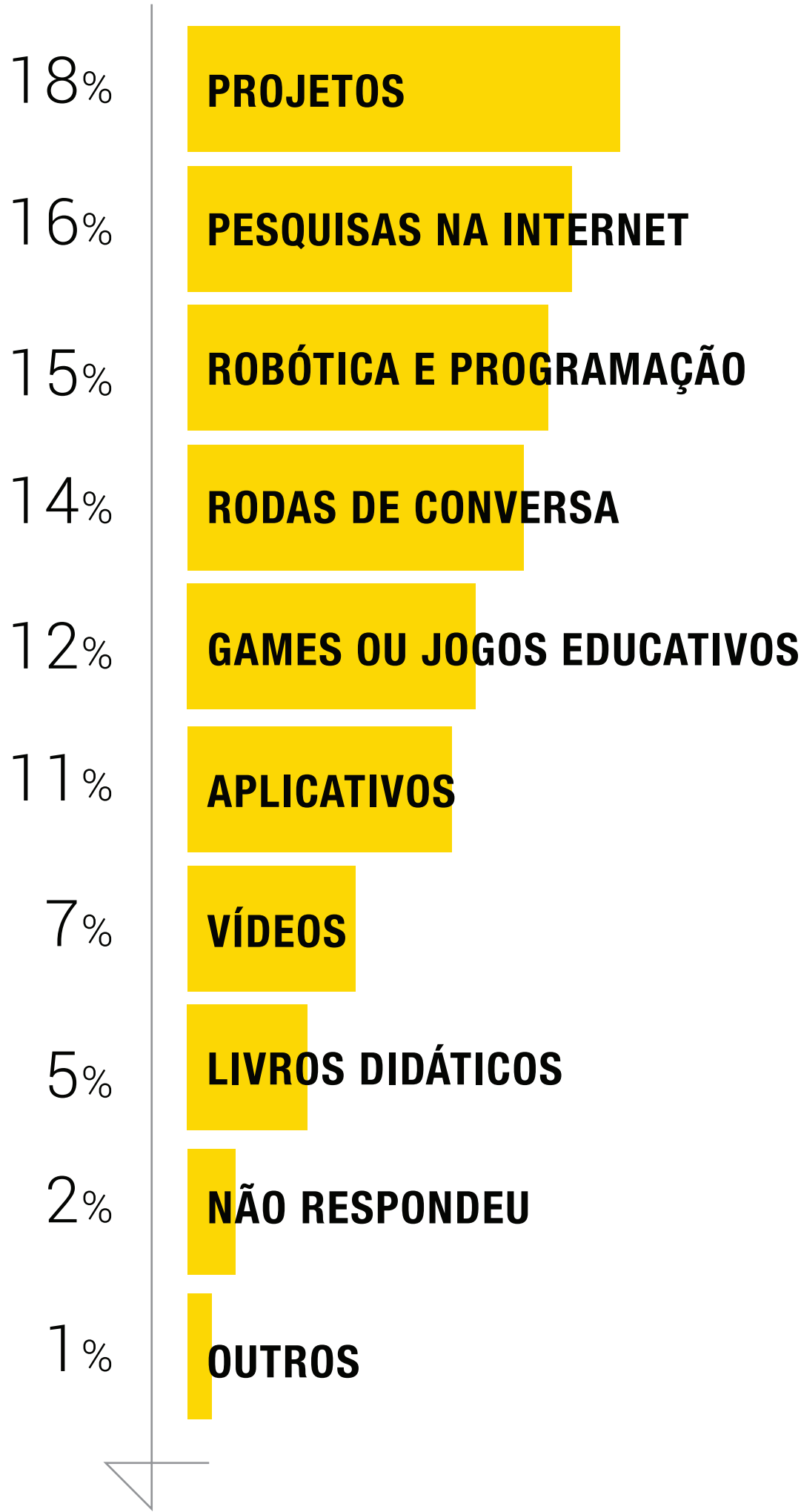




OS RECURSOS EDUCACIONAIS



Recursos educacionais

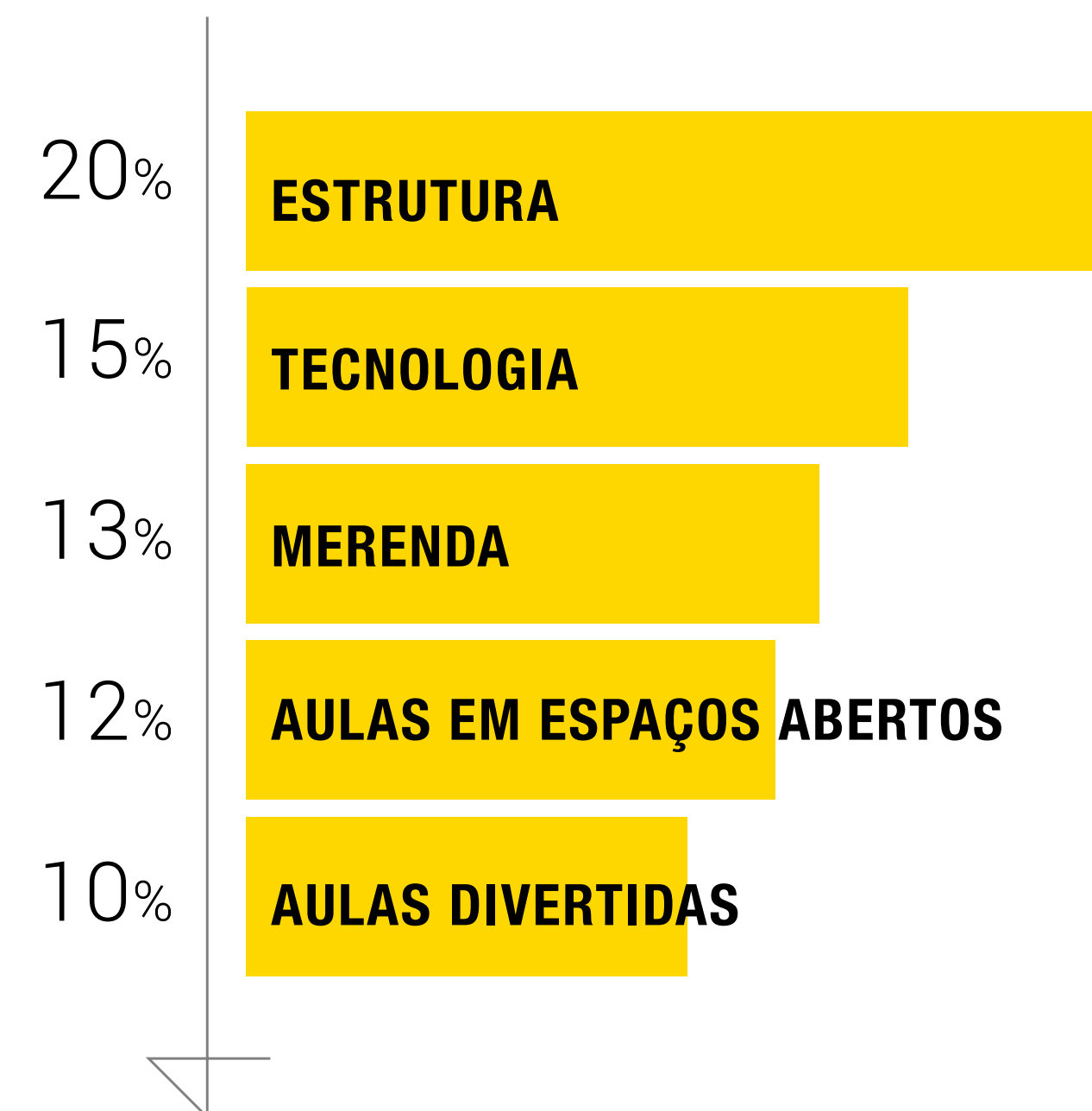


ESCUTAS INSPIRACIONAIS

Rede municipal :
São Miguel dos Campos (AL)

2.241 jovens ouvidos
(45% dos alunos do EF II)

O que falta para a sua escola ser a dos seus sonhos? O que poderia melhorar?

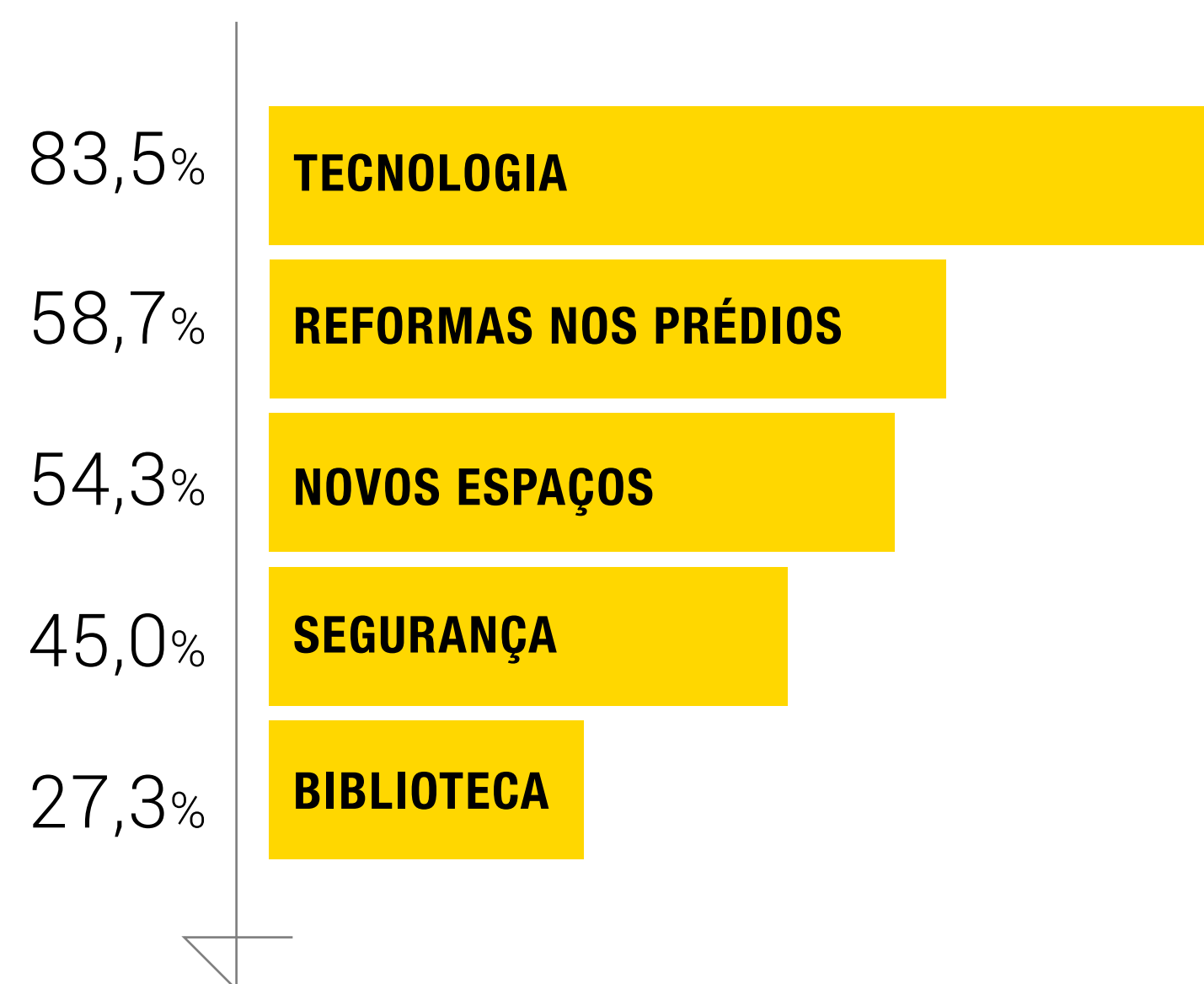


ESCUTAS INSPIRACIONAIS

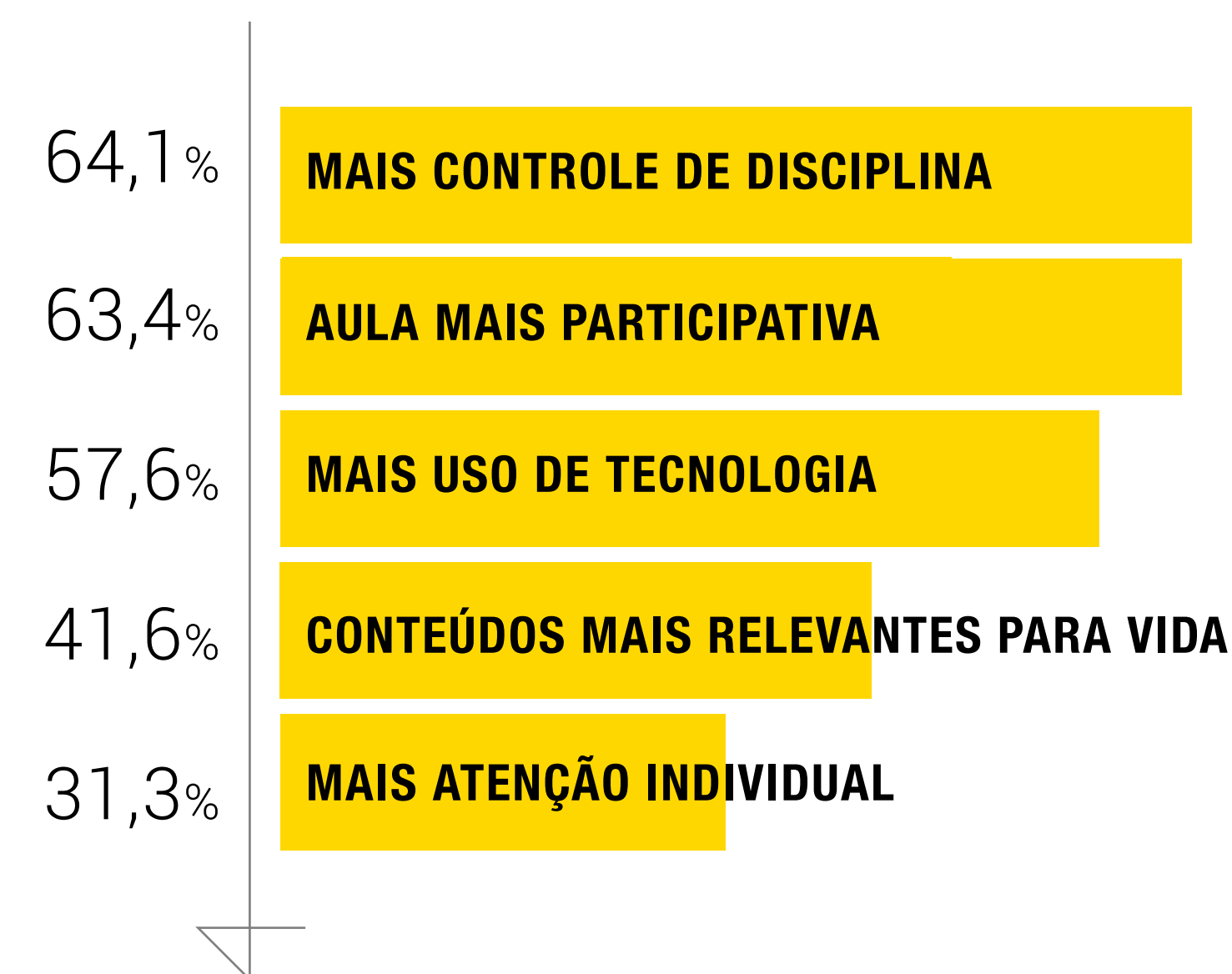
Rede municipal :
Salvador (BA)

3.777 jovens ouvidos
(22% dos alunos do EF II)



Que tipo de melhorias você mais gostaria de ver na sua escola?



Como os professores podem te ajudar a aprender mais nas aulas?



CAMPANHA INTERNET NA ESCOLA

[Quem Somos](#)[Referências](#)[Teste a sua velocidade](#)[Fale Conosco](#)

Teste sua velocidade

Faça o teste de velocidade e descubra como está a conexão da sua escola. É rápido, automático e você pode fazer várias vezes.

TESTE A INTERNET DA SUA ESCOLA

UF Município CEP

BUSCAR ESCOLA

Nome da Escola

Você está na escola? Sim ☐ Não ☐

Como você está conectado à rede da escola?

Cabo ☐ Sem fio (Wi-Fi) ☐ Desconhecido ☐ Não estou na escola ☐

Seu cargo Seu e-mail

INICIAR TESTE

Desculpe, não encontramos nenhuma escola nesse CEP. Por favor, verifique o número digitado ou busque pela cidade e o estado da sua escola.

www.internetnaescola.org