



**Secretaria da
Ciência, Tecnologia
e Inovação**

G O V E R N O D O E S T A D O



TRABALHANDO SÉRIO A GENTE CHEGA LÁ



Desenvolvimento de Alagoas

Museu de Ciência e Tecnologia como estratégica de desenvolvimento

Papel estratégico na reestruturação e integração das cidades

Diálogo entre os diferentes setores sociais e da economia

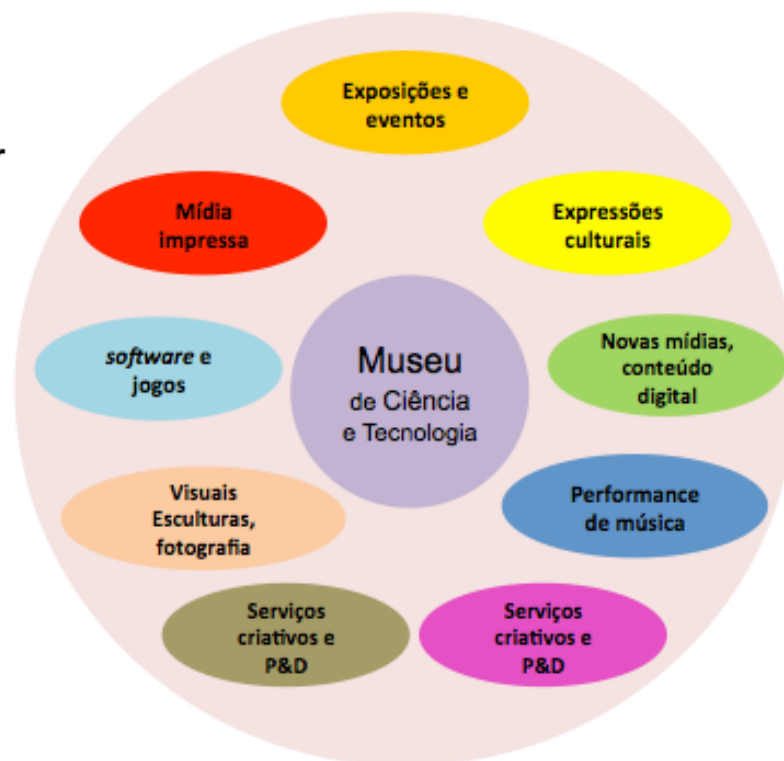
Interface da tecnologia, inovação, cultura e entretenimento (qualidade de vida)

Popularização da ciência e produção de conhecimento Inovador



PASSADO

- resgatar e valorizar as inovações tecnológicas do Estado
- difundir e desmistificar conceitos de ciência, tecnologia e inovação
- reforçar o raciocínio científico



PRESENTE

- promover o diálogo entre os diferentes atores do Sistema de Ciência, Tecnologia e Inovação
- aproximar o setor produtivo da academia e comunidade em geral
- incluir a inovação e tecnologia na vida das pessoas
- promover a diversão, criatividade e inovação

FUTURO

- despertar o interesse da sociedade para ciência, tecnologia e inovação
- estimular a reflexão sobre o futuro e tecnologia
- apresentar invenções e inovações de natureza rara





Localização e Mapeamento Do Terreno





LEGENDA

-  Museu de Ciência e Tecnologia;
-  Arquivo Público;
-  Futuras instalações do VLT (CBTU);
-  Praça;
-  Futura rua que interligará, Av. Maceió com a rua Barão de Jaraguá;

Localização e Mapeamento Do Terreno

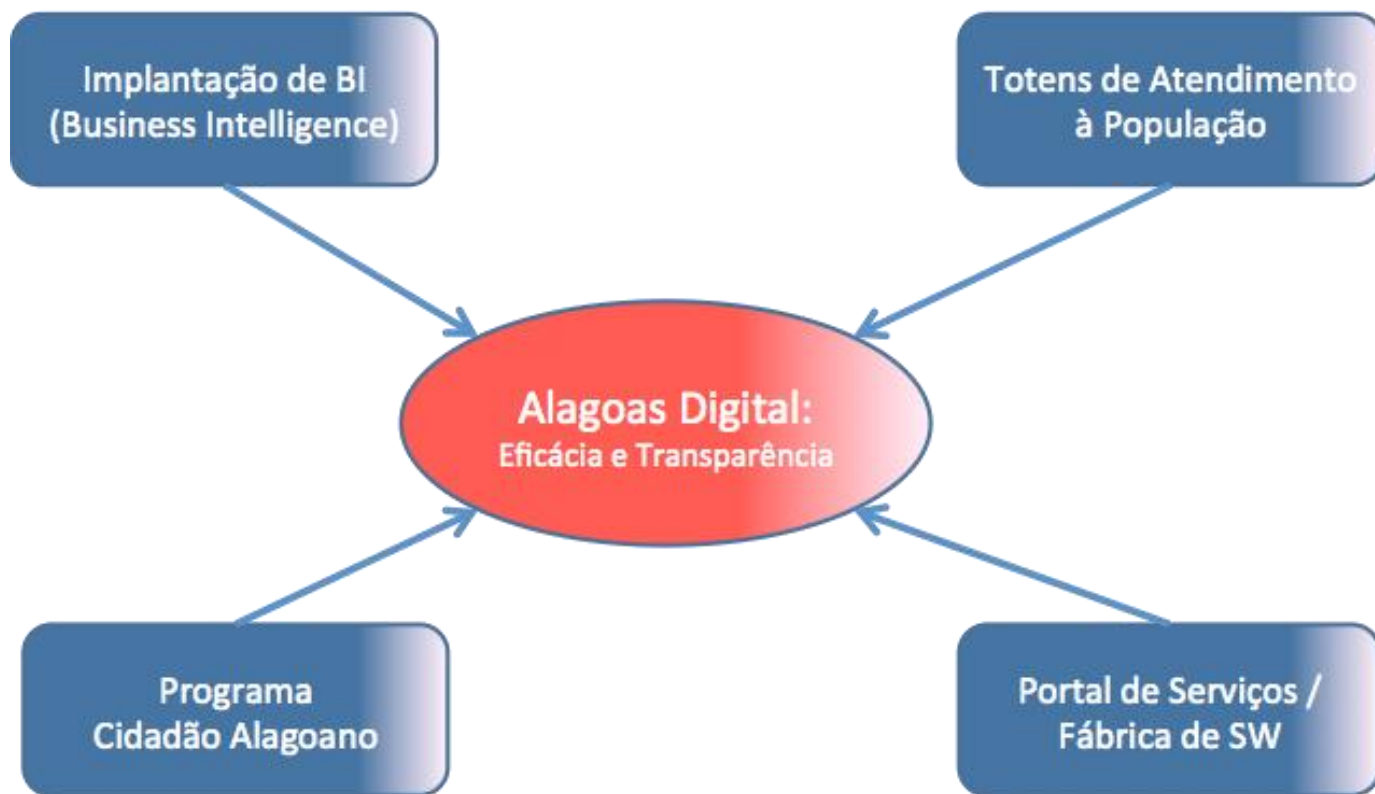


ALAGOAS DIGITAL

Programa de Modernização:
Eficácia e Transparência entre
Governo e Sociedade



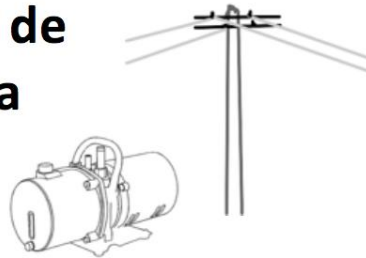
DESAFIOS





**Pouca Distribuição
de Água**

**Escassez de
Energia**



**Manejo Inadequado
do Solo**





Piloto



FAPEAL
FUNDAÇÃO DE AMPARO À PESQUISA
DO ESTADO DE ALAGOAS

Secretaria de Estado da Ciência, da
Tecnologia e da Inovação

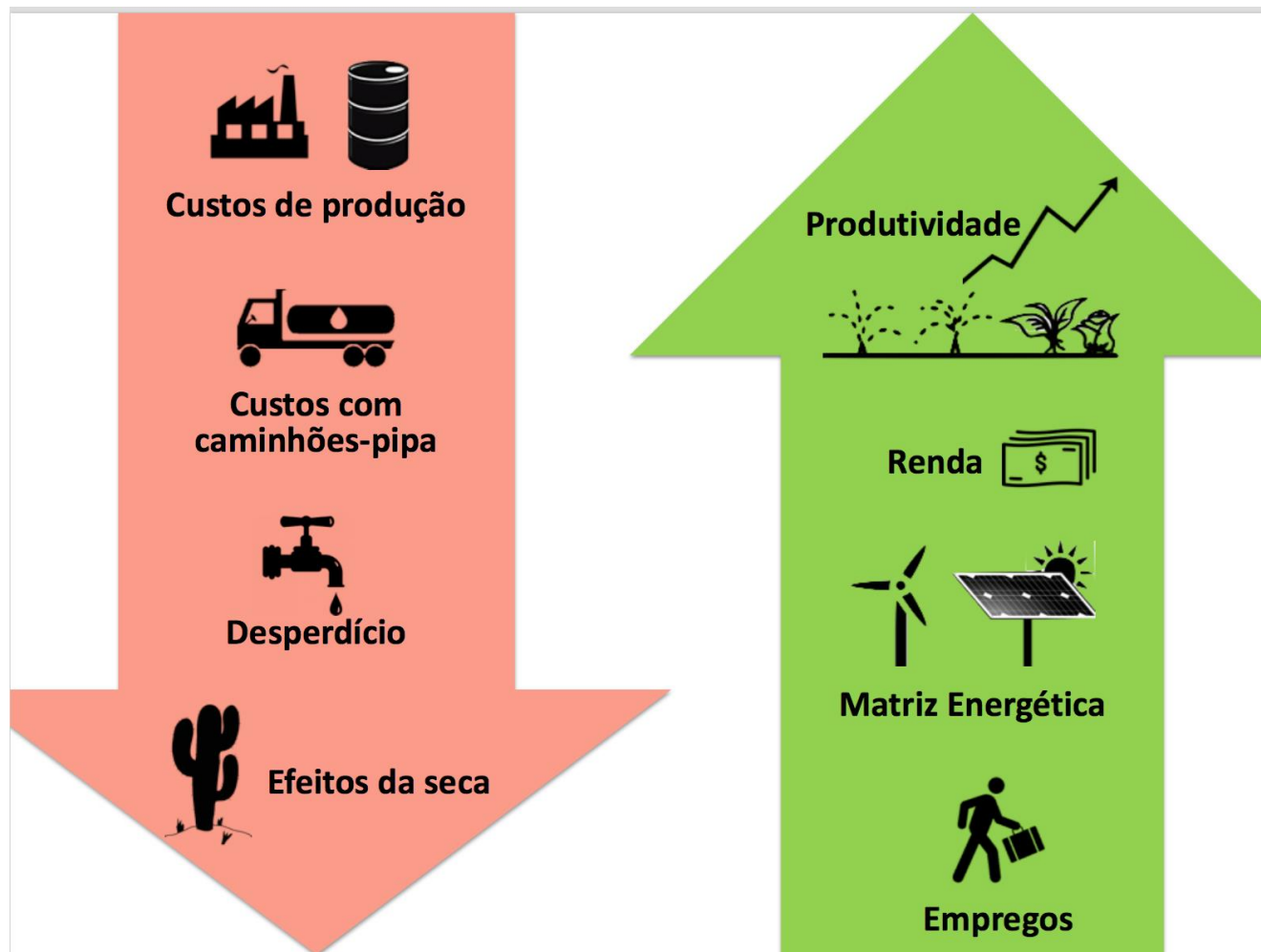


Energias Renováveis

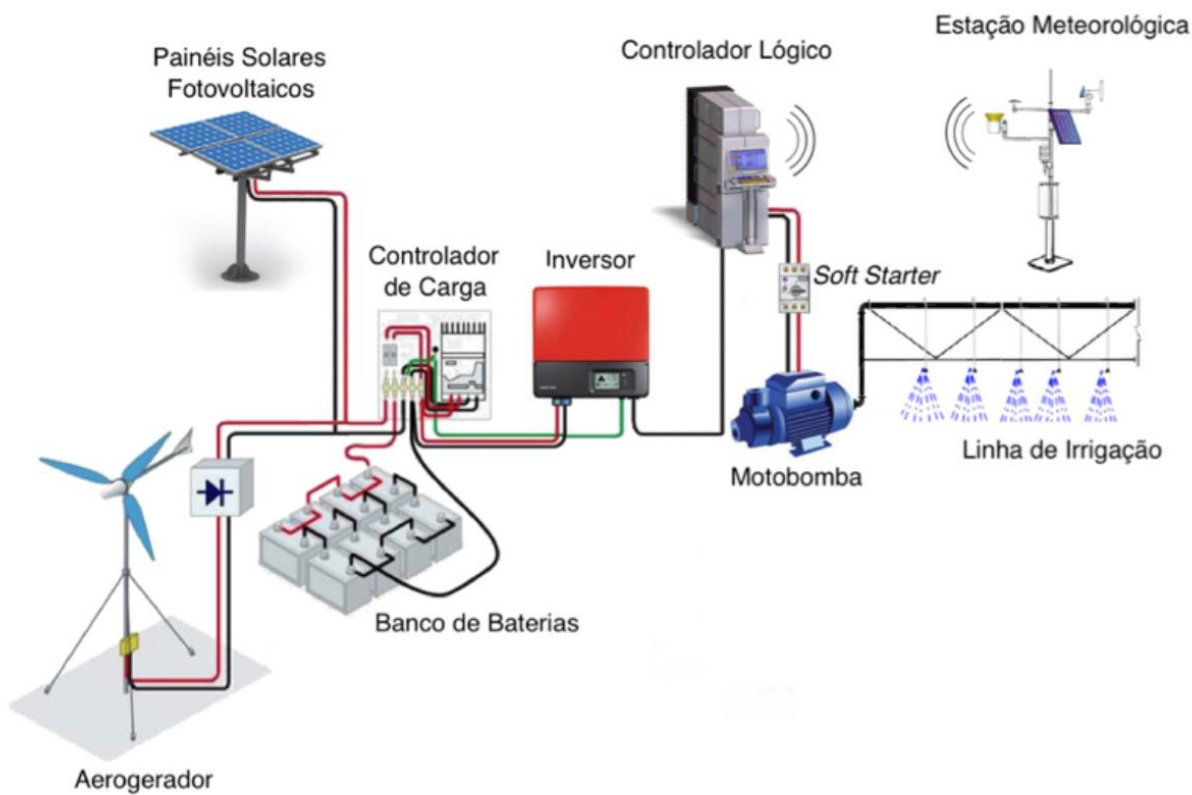
Monitoramento Climático



POLO TECNOLÓGICO



Kit de Irrigação



POLO TECNOLÓGICO

Entrega:
2º semestre 2016



**Muito obrigado
pela atenção de todos!**

Pablo Viana

pablo.viana@secti.al.gov.br

+55 82 3315-1577

Secretário de Estado de Ciência, Tecnologia e Inovação

