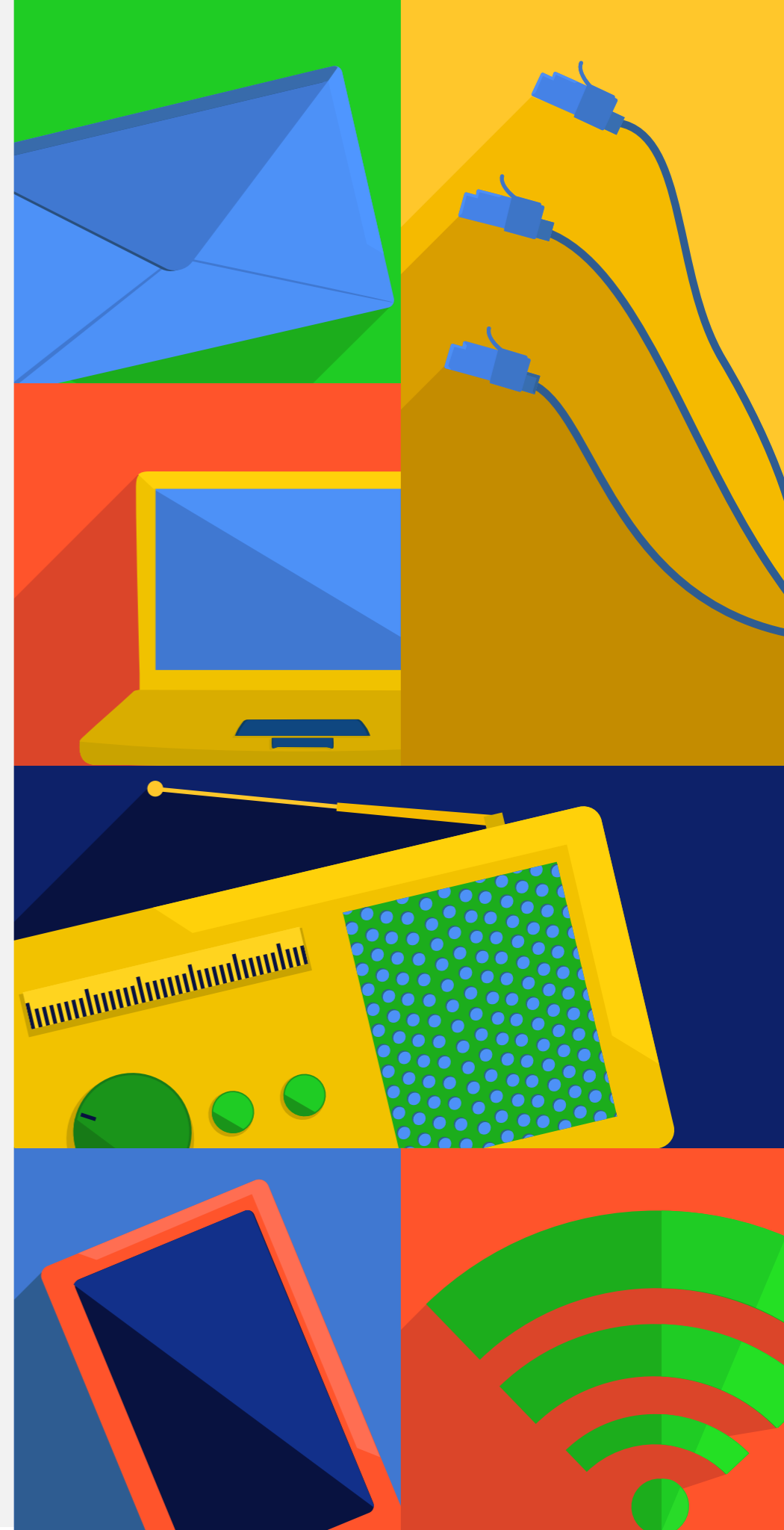
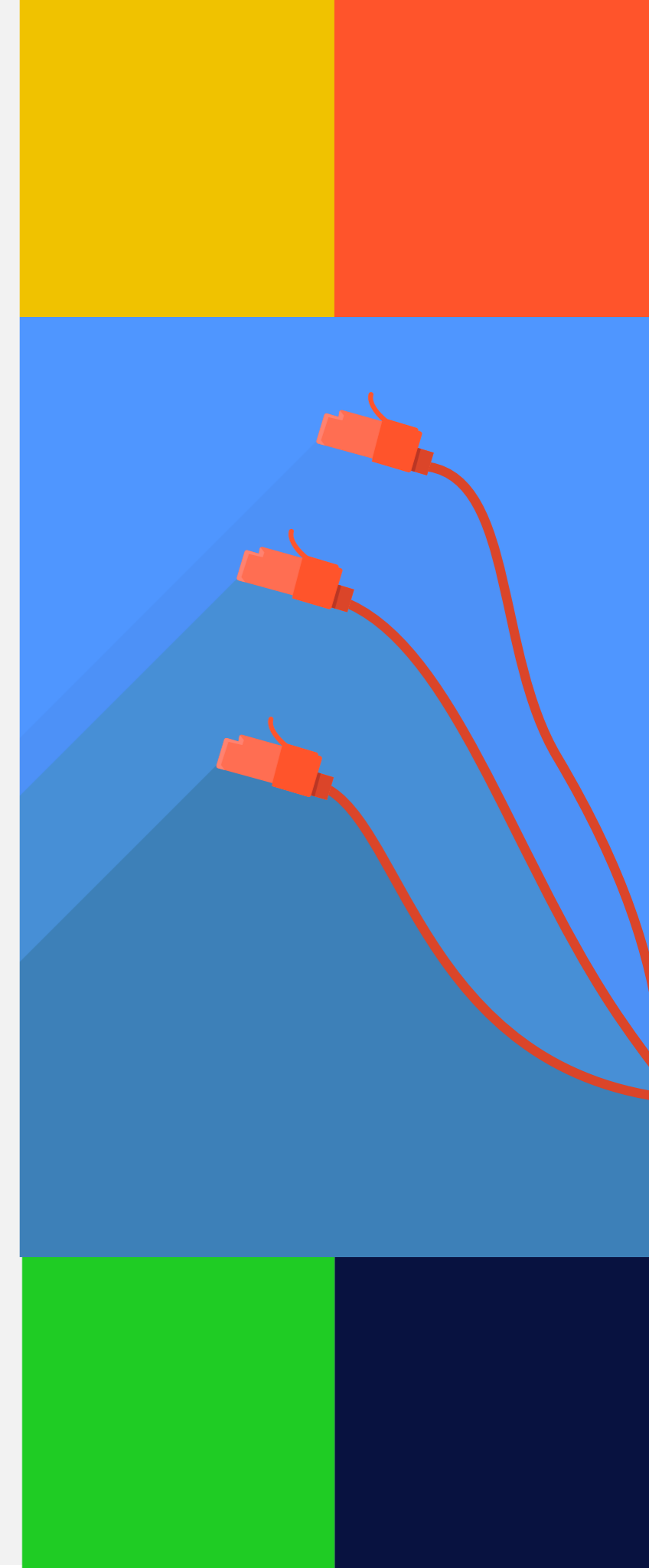


# Ministério das Comunicações



telecomunicações



# Ações no âmbito do PNBL

## Infraestrutura

- Rede Nacional da Telebras
- Investimentos na Região Norte
- Anel Óptico Sul Americano
- Satélite brasileiro
- Cabos submarinos
- Inova Telecom

## Regulatórias

- Regulamento de EILD
- Regulamento de qualidade da banda larga
- Plano Geral de Metas de Competição
- Regulamento Geral de Direitos do Consumidor

## Fiscais

- Desoneração de modems, tablets e smartphones
- Regime Especial de Tributação do PNBL
- Debêntures para infraestrutura

# Acessos dez/2010 a jan/2014

Internet móvel  
(3G+4G)



**416%**



Internet fixa



**46%**



Cidades com cobertura 3G  
de 824 para 3.190



**287%**

**Banda larga popular**  
chegou a

**4.431**

municípios brasileiros,  
o que representa

**80%**

das cidades,  
resultando em

**2,5 milhões**

de casas conectadas



Último trimestre de 2013:

**+734**

municípios atendidos

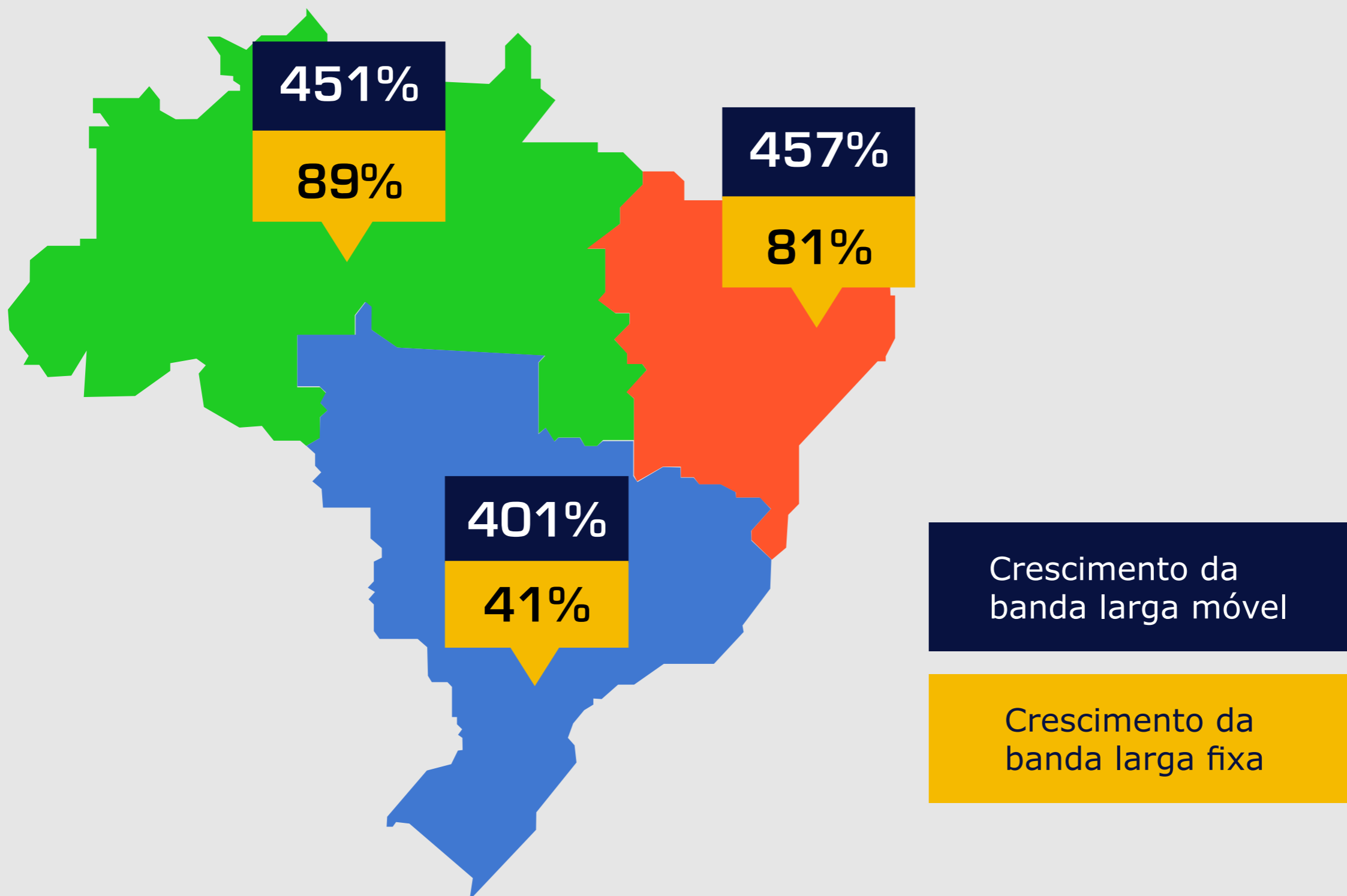
A maioria está na

**REGIÃO NORDESTE**



# Crescimento da banda larga por região

Período: dez/2010 a jan/2014



# Programa Inova Telecom

## Finalidade

Apoiar a pesquisa, o desenvolvimento e a inovação no setor de telecom

## Demanda

**R\$ 7,5 bilhões**  
projetos apresentados

## Áreas temáticas

Comunicações estratégicas  
Telessaúde  
Entre outras

## Investimento

**R\$ 1,5 bilhão**  
(reembolsáveis e  
não-reembolsáveis)

2014 a 2018

# Ações para a melhoria dos serviços



## Preço

**Redução do VU-M (61% entre 2012 e 2015)**

**Plano Geral de Metas de Competição**

## Qualidade

**Programa de medição da qualidade da BL fixa e móvel**

**Medidas cautelares Anatel**

## Cobertura

**Compromissos de cobertura dos editais de espectro:**

- 4G
- Zona rural



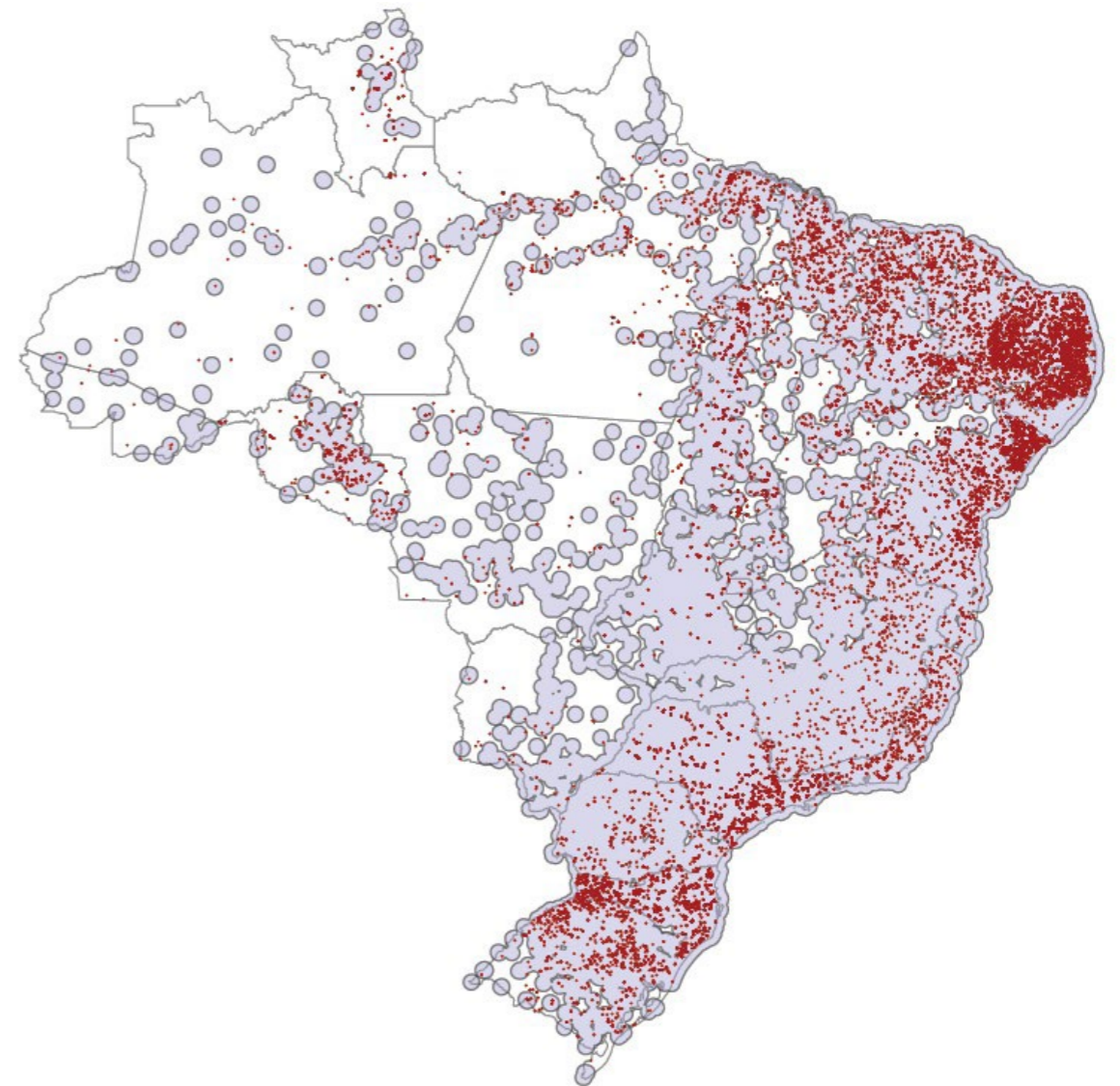
# Cobertura das áreas rurais

Até **2015**, voz e dados alcançarão **91%** da população rural

Banda larga **gratuita** em todas as escolas públicas rurais situadas nessa área

Atenderá a **96%** do total de escolas rurais

Projeção de cobertura



# Compromissos de cobertura 4G

Edital nº 4/2012  
("Edital Banda Larga Rural e Urbana")

Banda larga urbana (faixa de 2,5 GHz) – Metas de atendimento com 4G aos municípios



# Principais ações para 2014

## PNBL 2.0

- Banda larga fixa de alta velocidade
- Aumento da cobertura das redes fixas
- Serviços públicos com maior qualidade e mais eficientes com banda larga
- Aumento de velocidade da BL nas Escolas
- Banda larga para escolas rurais

## 700 MHz

- Aumento de capacidade da rede 4G nas áreas urbanas
- Estímulo à digitalização da TV

## PGMU IV

Início dos trabalhos para revisão dos contratos de concessão e PGMU IV

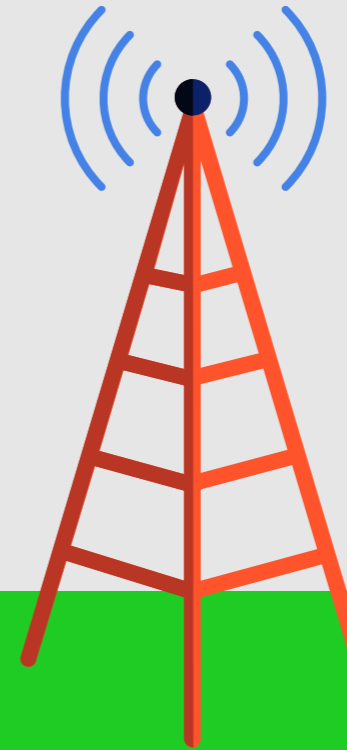
## Conclusão de ações

- Desoneração VSAT
- Desoneração M2M

# Outros temas importantes

## Regulamento do uso de postes

(fase de consulta pública - Anatel e Aneel)



## Aprovação da “Lei Geral das Antenas”

# Copa do Mundo 2014

Compromisso com a FIFA de prover  
infraestrutura para transmissão



Antecipação em **5 anos**  
de investimentos da  
Telebras em sua rede

**Legado:** rede de alta  
capacidade da Telebras

# Governança Global da Internet

São Paulo sediará em **23 e 24 de abril**  
o evento NETmundial, que discutirá

Um conjunto de princípios  
para a internet

Um novo modelo global para  
a governança da internet

187 contribuições de  
mais de 40 países

# Contribuições dos países para o NETmundial



## Globalização da ICANN/IANA

Em 14/3, foi anunciado o início do processo de desvinculação da ICANN/IANA do governo dos EUA

## Pontos mais defendidos nas contribuições

- **Modelo de governança multissetorial global**, com participação equilibrada de **governos, setor privado e sociedade civil** na governança da internet
- Defesa de princípios como a **liberdade de expressão**, a **privacidade** e a promoção e proteção dos **direitos humanos** (mesmos direitos offline devem valer online)
- **Internet livre e aberta** (não-fragmentada)
- **Universalização** do acesso à internet em países em desenvolvimento

**\_inclusão digital**





# Cidades Digitais

Parceria com os governos municipais para Inclusão Digital



# Realizações

## Projeto-piloto

Cidades Digitais em implantação nos 80 municípios da seleção de 2012:

**80 cidades** implantadas integralmente até agosto de 2014

Plano de Aceleração do Crescimento (PAC)

**262 cidades** selecionadas em 2013

Abertura da licitação: **1ª quinzena de abril**

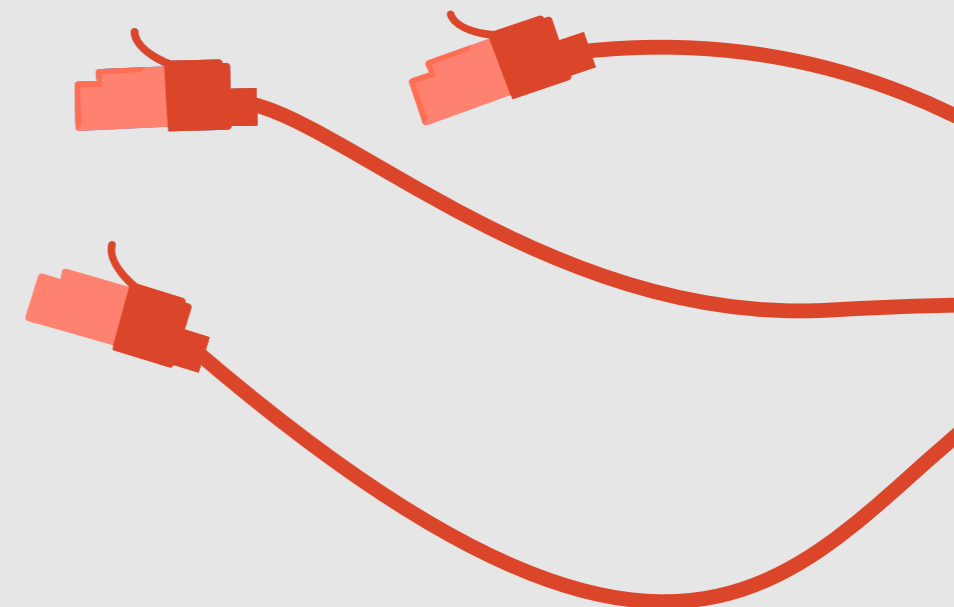
## Parcerias

**Serpro:** hospedagem de aplicativos

**RNP:** capacitação de servidores públicos em gestão e manutenção de redes

**Inmetro:** fiscalização da implantação da infraestrutura e realização de testes de qualidade

**Pronatec:** 1.434 vagas ofertadas para a população



Nova licitação (2013): **23 mil conexões** em processo de implantação. Destas, **13 mil conexões** são via satélite, destinadas a áreas sem acesso à rede

**4.700**

pontos de presença mantidos pelo MC

**13.000**

Unidades Básicas de Saúde conectadas

**5.300**

pontos de presença para outros ministérios, para instalação em escolas, postos de fronteira, reservas ambientais, terras indígenas, comunidades tradicionais, assentamentos, CRAS, prefeituras etc

# Redes Digitais de Cidadania



**R\$ 18 milhões**

em parcerias firmadas com 8 UFs para apoio a projetos de inclusão digital a serem desenvolvidos por instituições de ensino ou de C&T

Projetos apoiados:

Capacitação de técnicos e gestores municipais no uso das TICs

TICs direcionadas ao trabalho, emprego e renda

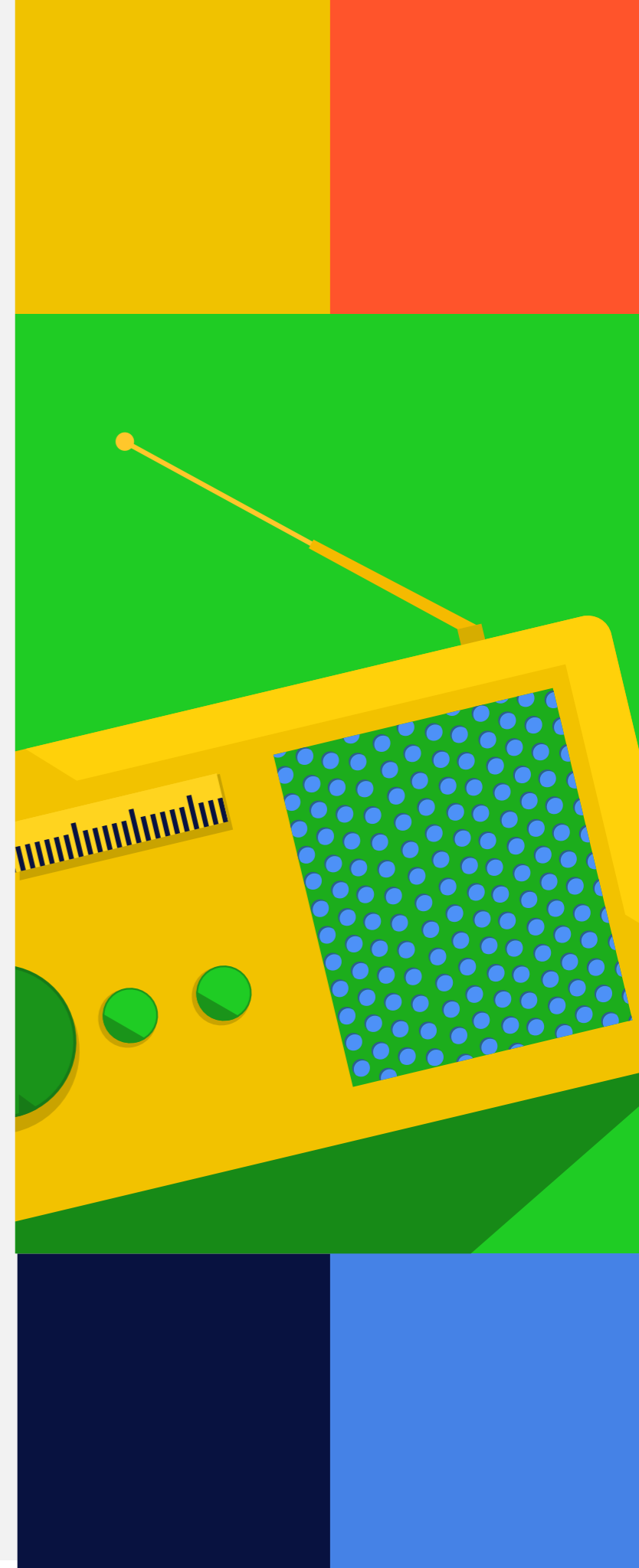
TICs, direcionadas à cultura: preservação, promoção e acesso

# Centros de Recondicionamento de Computadores

Formação técnica para **3,5 mil jovens** em recondicionamento de equipamentos de informática em **5 CRCs**



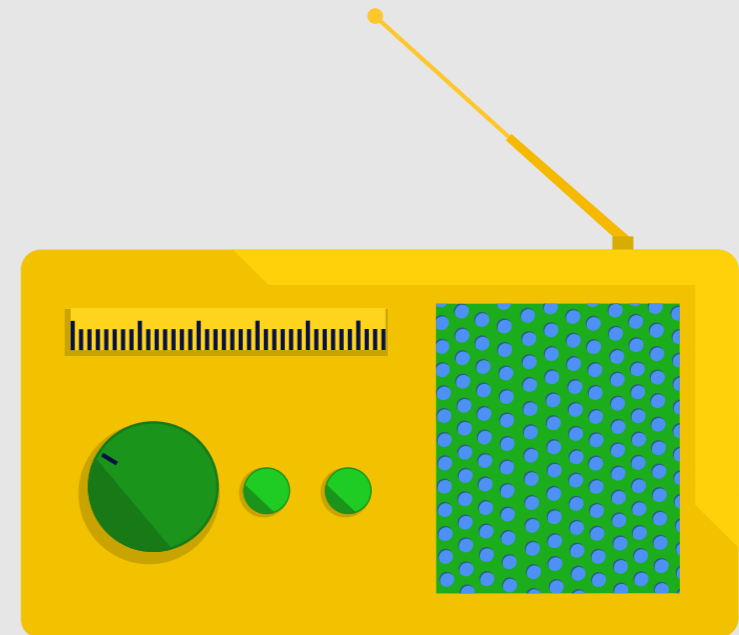
\_radiodifusão



# Rádio digital

Realização de testes entre **2010** e **2012**

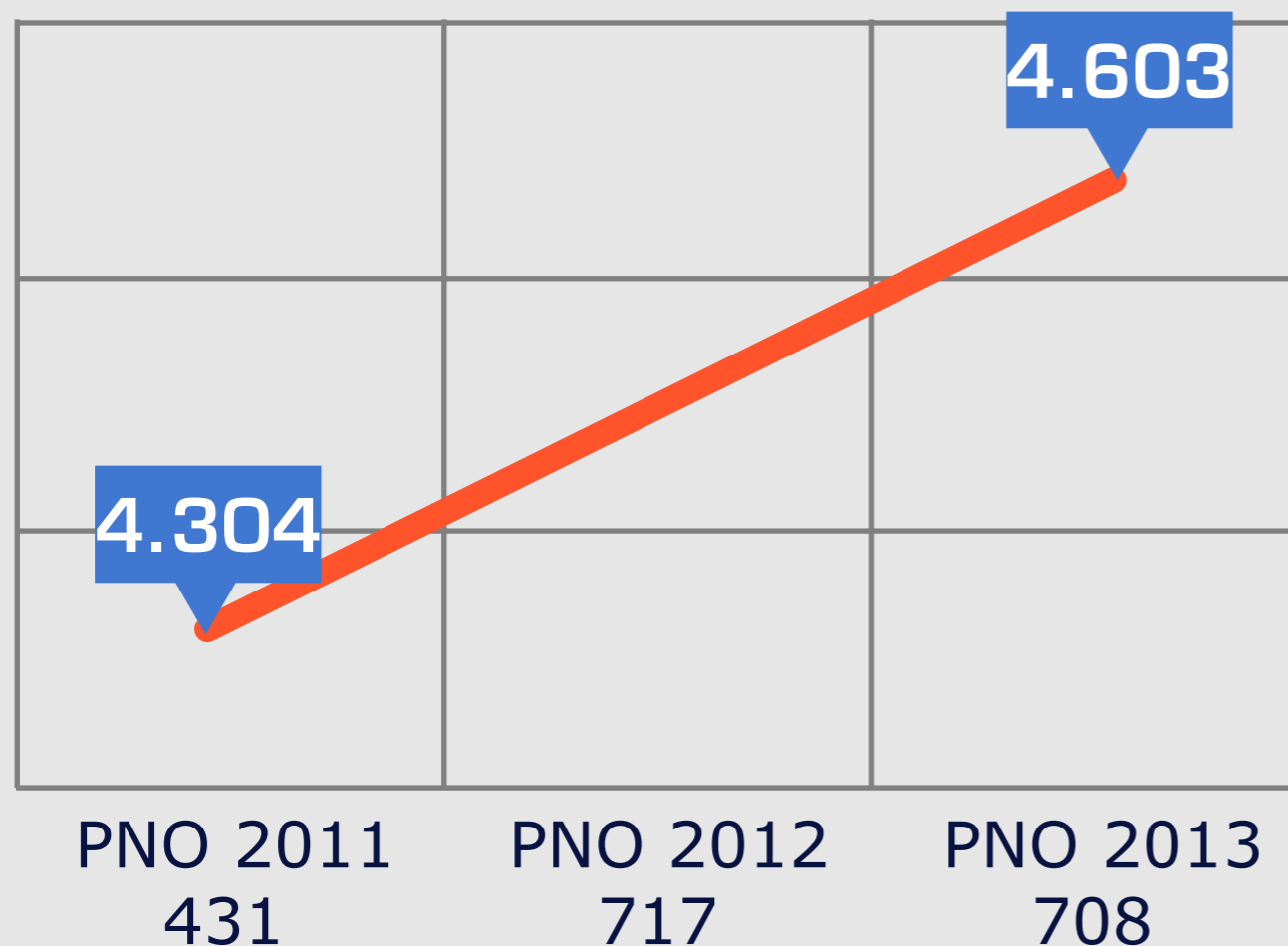
Ação do **Conselho Consultivo de Rádio Digital**, composto por governo, radiodifusores e fabricantes em 2012



Resultado dos teste indicou cobertura da tecnologia digital inferior à analógica

Necessidade de novos testes, previstos para **2014**

Quase 300 novas outorgas desde 2011 e avisos de habilitação para assentamentos, BR-163, etc



Todas as cidades onde não havia RadCom foram contempladas com aviso de habilitação

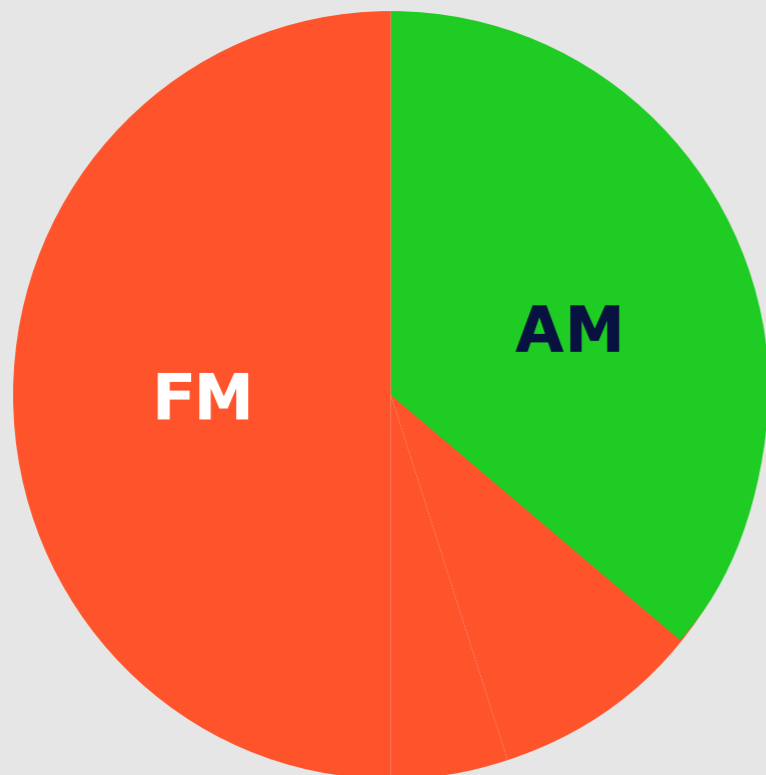


# Migração AM/FM

Existência de interferências  
e dificuldade de competir  
com as FMs

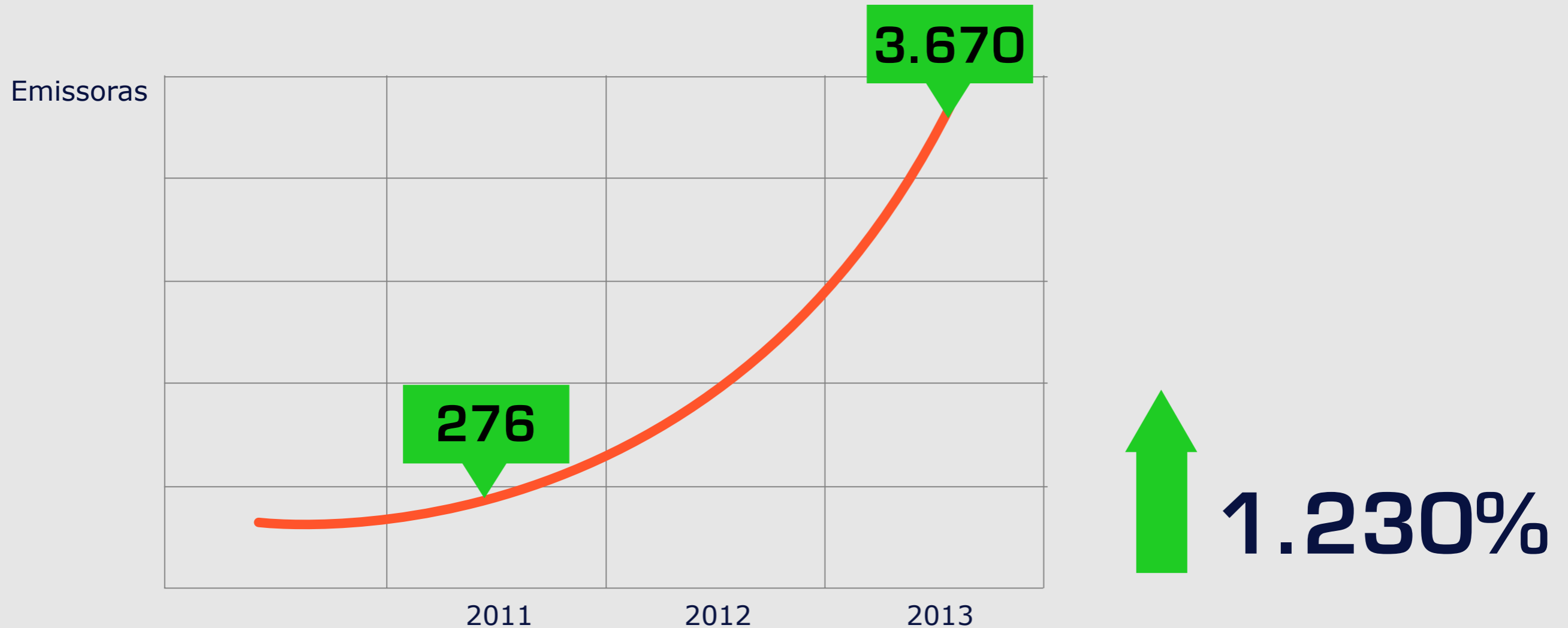
**Migração AM/FM**

Total de emissoras, por serviço



**2 mil**  
radiodifusores  
beneficiados

# TV digital



**60% da população coberta por pelo menos uma emissora**

**Período de desligamento 2015/2018**

**O sinal analógico somente será desligado quando for **assegurada** a toda a população a capacidade de recepção do sinal digital**

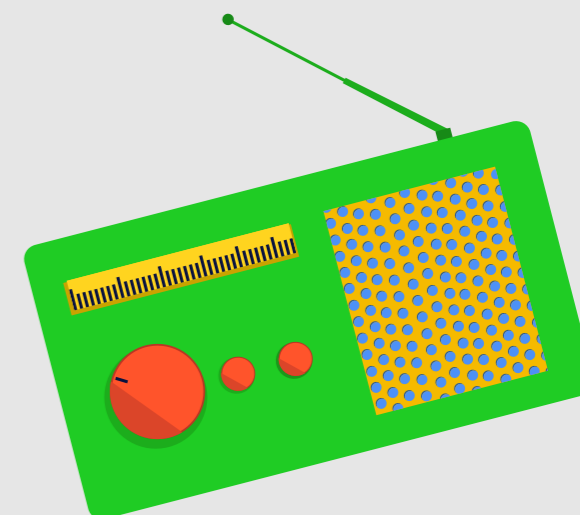
## Outros avanços

Expansão dos serviços de radiodifusão

Análise mais rigorosa de capacidade de investimento nas licitações

Processo seletivo com critérios claros para retransmissão e emissoras educativas (TV e rádio)

Possibilidades de quitação de débitos de outorga



### **Regularização de retransmissoras**

força-tarefa em MG, com previsão para outros Estados

# Processos eletrônicos

Redução pela metade  
do tempo de análise  
de processos

Fim do estoque de papel

Economia dos recursos públicos



Sistema Eletrônico de Informações

*O que tem que viajar  
é a informação, não o  
papel nem as pessoas*

**\_serviços postais**



# Universalização dos serviços postais

ECT está presente em

**TODOS**

os municípios  
brasileiros



De 2010 a 2013  
a distribuição domiciliária foi  
ampliada de **156,4 milhões** para  
**165,9 milhões** de habitantes



**12 mil**

agências no Brasil

**92,7%**

dos brasileiros são  
atendidos pelos  
serviços postais



## Serviços de interesse coletivo

**Programa de distribuição de livros didáticos do FNDE** atende **140 mil escolas** nas **5.570 cidades**

A operação de 2013/2014 prevê o envio de **136 milhões** de exemplares, beneficiando **38 milhões** de alunos da rede pública



**Operação Remédio em Casa** realiza a logística de distribuição de medicamentos



# Paulo Bernardo Silva

Ministro de Estado das Comunicações

[comunicacoes.gov.br](http://comunicacoes.gov.br)



[conexaominicom.mc.gov.br](http://conexaominicom.mc.gov.br)



[twitter.com/minicombrasil](https://twitter.com/minicombrasil)



[flickr.com/conexaominicom](https://www.flickr.com/photos/conexaominicom/)



[youtube.com/conexaominicom](https://www.youtube.com/channel/UC...)