



Ministério da
Ciência, Tecnologia
e Inovação



MUSEU GOELDI

146 Anos de Pesquisas na Amazônia



O Museu da Amazônia

Nilson Gabas Júnior

MCTI / MPEG



Agenda de Pesquisas

- Diversidade Biológica e Dinâmica de Ecossistemas na Amazônia
- Sistemas Socioculturais e Ocupação Humana (Uso da Terra) na Amazônia



Agenda de Pesquisas

- Tecnologias de Documentação, Conservação e Gestão de Acervos Científicos
- Museologia, Comunicação e Educação em Ciências



Ministério da
Ciência, Tecnologia
e Inovação

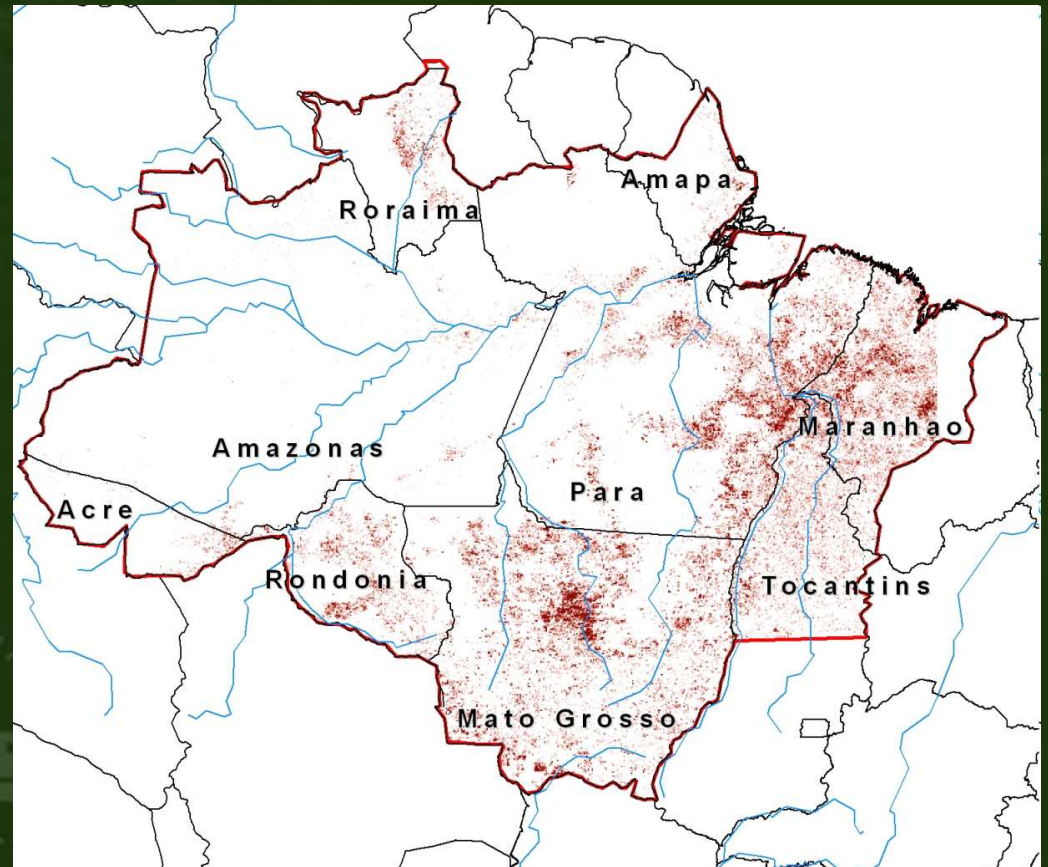


Intensa pressão de ocupação na Amazônia Oriental

Impacto das mudanças
no uso da terra sobre a
sociobiodiversidade



O Museu da Amazônia





PROGRAMAS E PROJETOS

- INCT Uso da Terra e Biodiversidade



- Rede Modelagem Ambiental na Amazônia -



- Rede Clima – Biodiversidade



- PPBIO Amazônia Oriental



Descrição da Biodiversidade da Amazônia



Paricá



Tucumã



Maçaranduba

O Museu da *Amazônia*

BIODIVERSIDADE E A ECONOMIA VERDE

PLANTAS DO FUTURO AMAZÔNIA

CATEGORIA	ESPÉCIES POTENCIAIS	PLANTAS DO FUTURO
MEDICINAIS	116	13
OLEAGINOSAS	75	11
AROMÁTICAS	56	07
FIBROSAS	56	08
TÓXICAS/ BIOCIDAS	72	03
ALIMENTÍCIAS	123	13
FORRAGEIRAS	89	10
ORNAMENTAIS	71	09



Ministério da
Ciência, Tecnologia
e Inovação



Censo da Biodiversidade

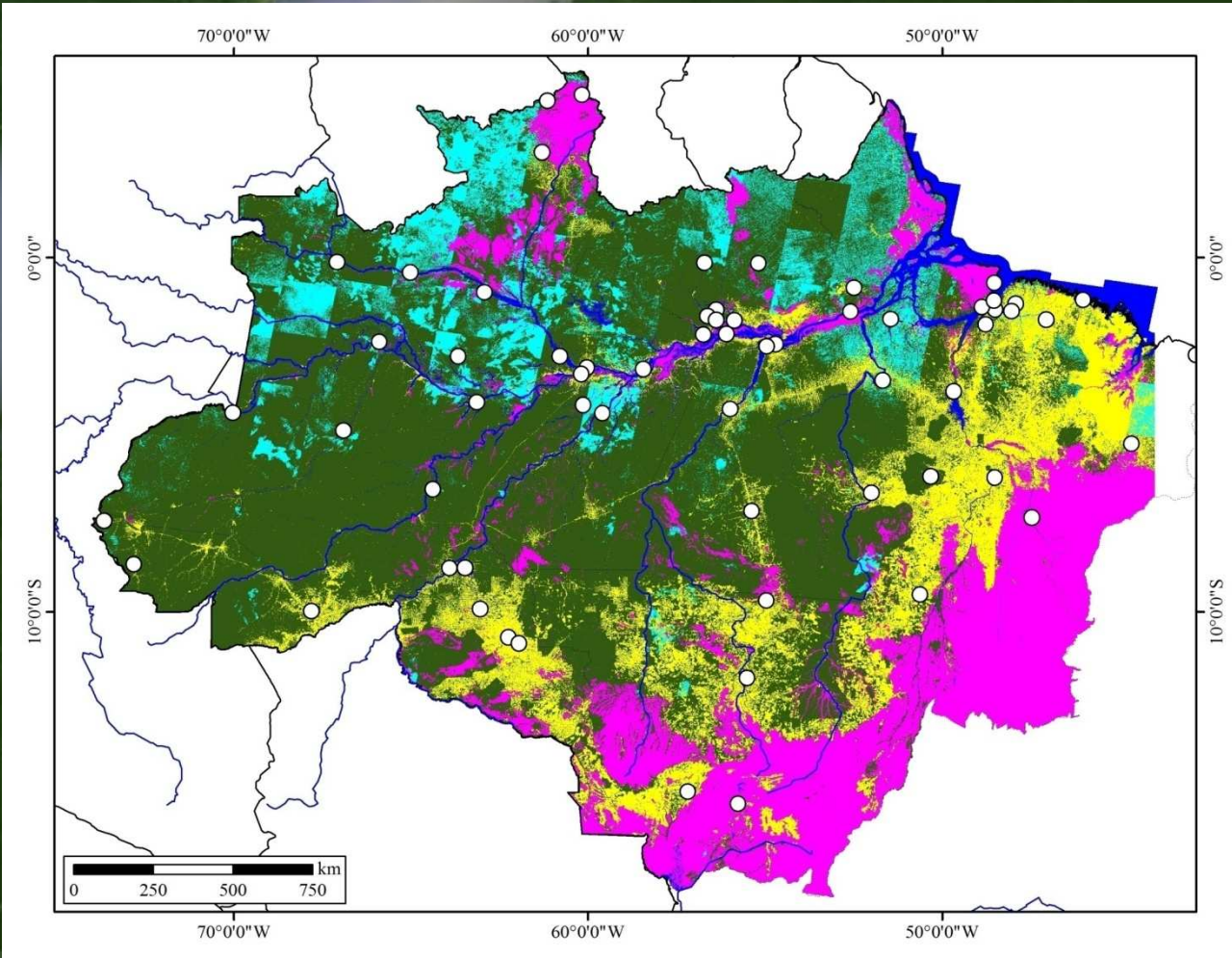
GEOGRAFIA DAS DESCOBERTAS



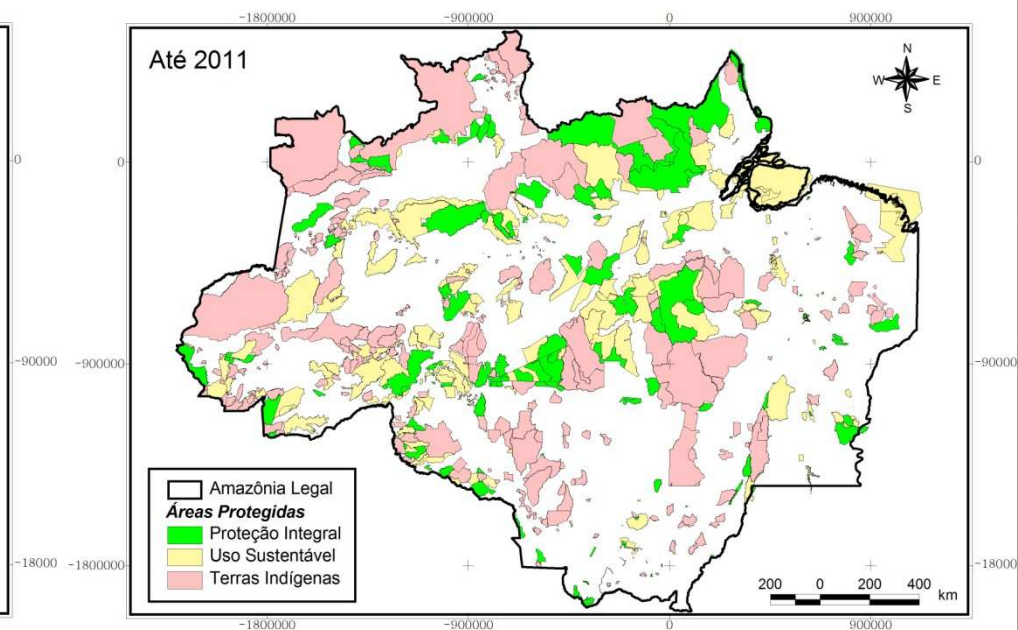
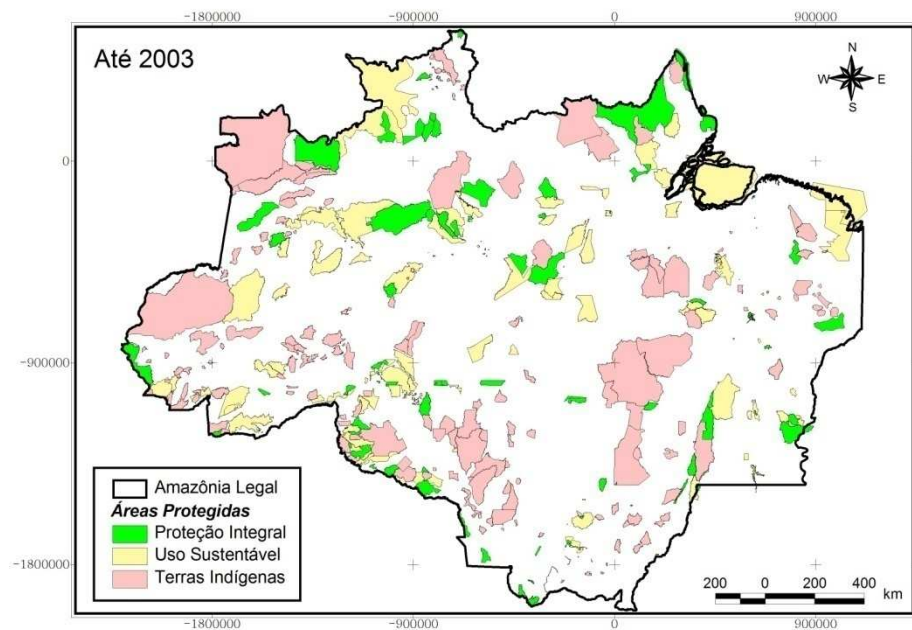
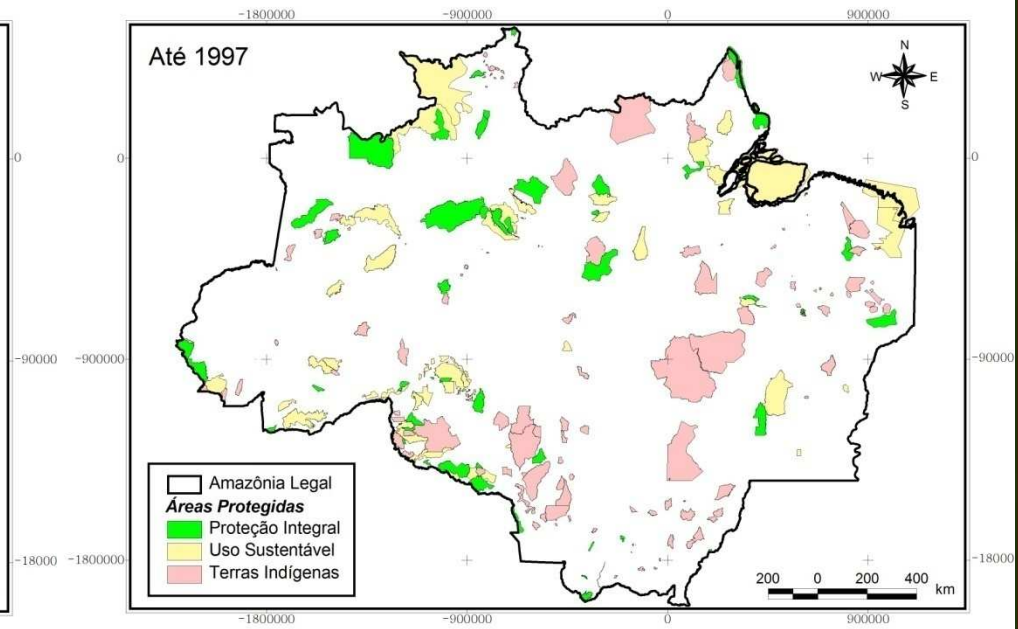
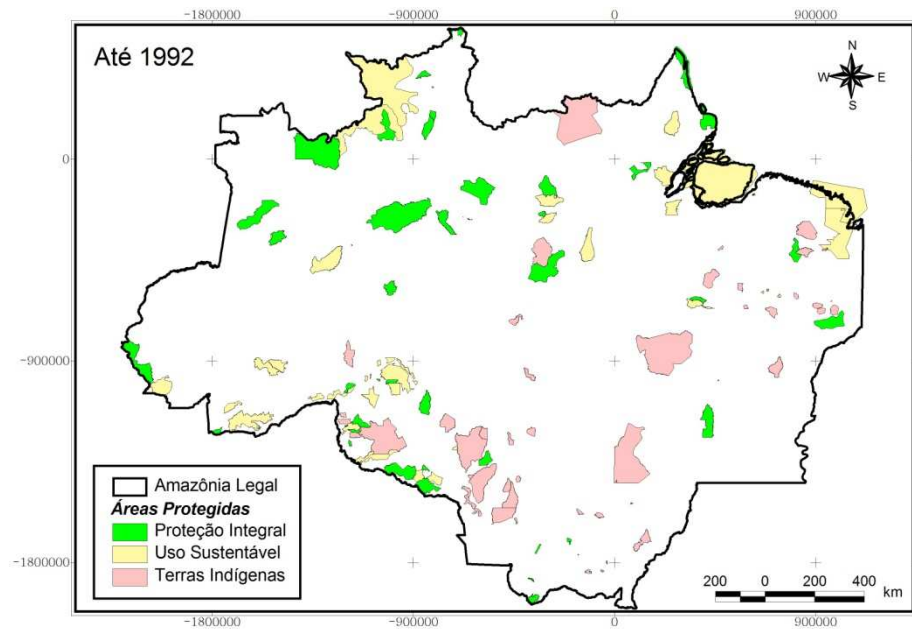
Localidades onde foram encontradas as novas espécies (localidades - tipo) – MPEG 2000 – 2011.

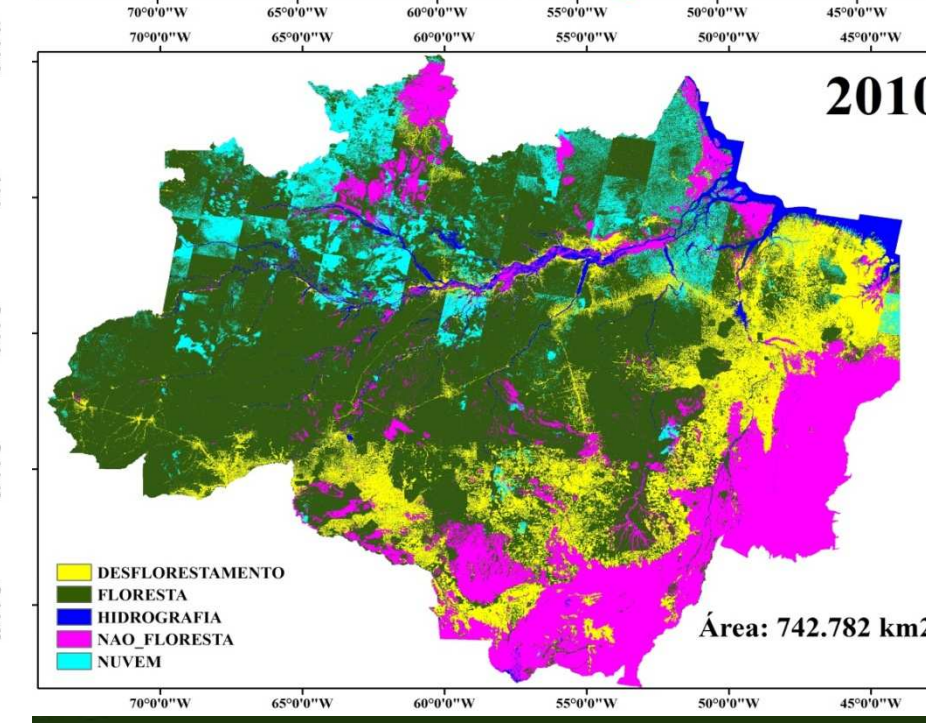
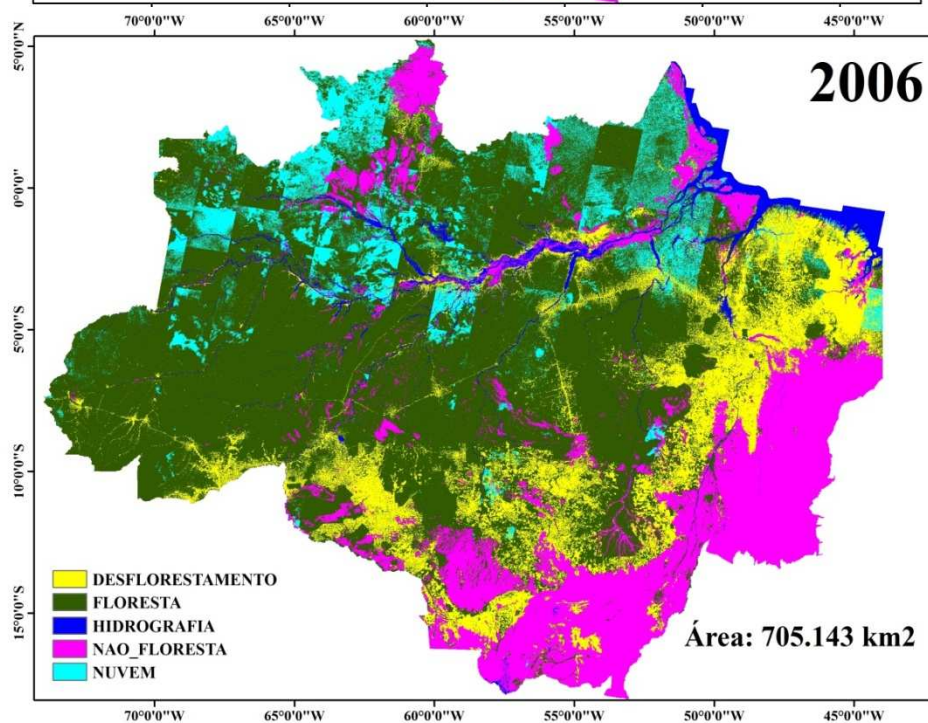
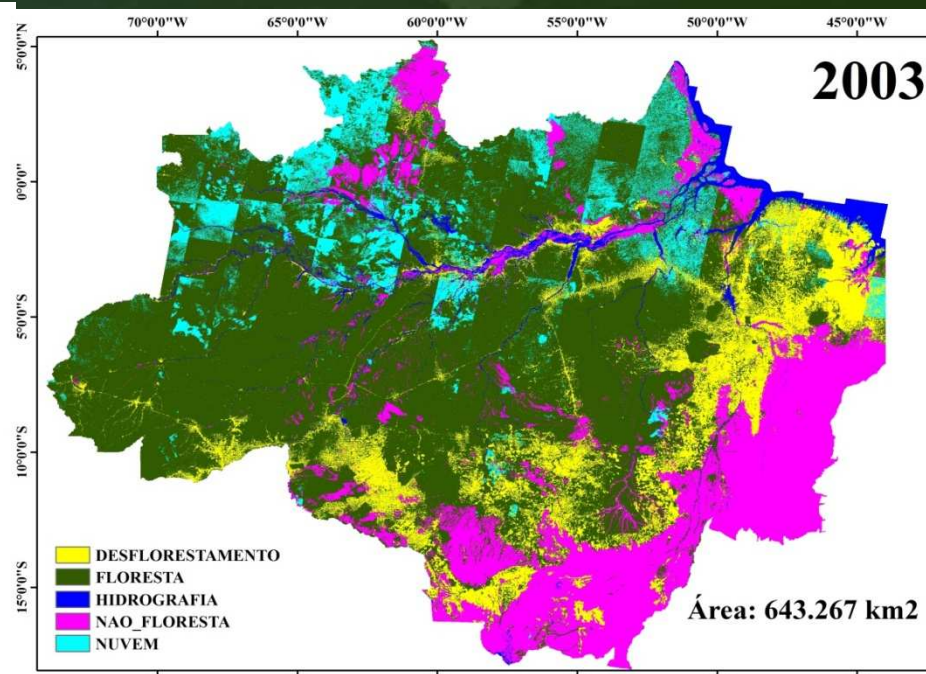
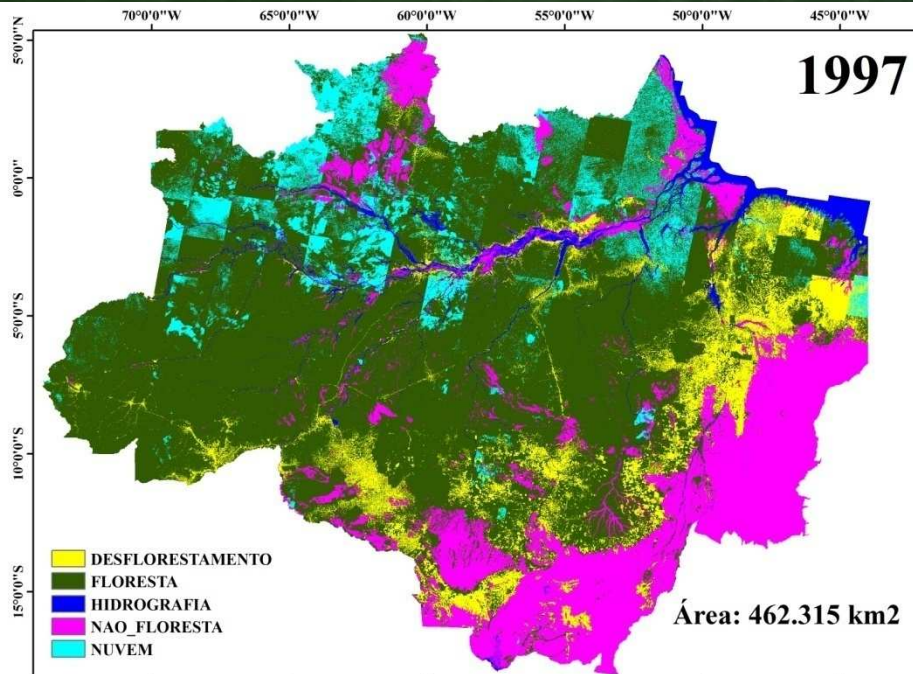


Ministério da
Ciência, Tecnologia
e Inovação



O Museu da Amazônia







Ministério da
Ciência, Tecnologia
e Inovação



Pressionando estas áreas protegidas e esta
biodiversidade –

25 milhões de pessoas –

Desenvolvimento social e econômico da região



O Museu da Amazônia



Ministério da
Ciência, Tecnologia
e Inovação



Área desflorestada passou de 462 mil km² em
1997 → 743 mil km² em 2010 (61 %)! 18%

* Perda de espécies, serviços ambientais,...

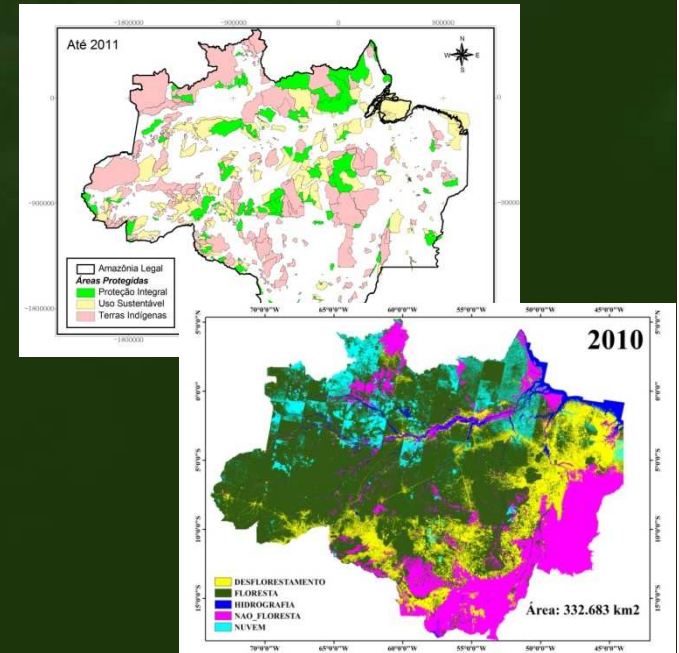
O Museu da Amazônia



PROTEGER OU PRODUZIR ?

PROTEGER E PRODUZIR !

Aplicação de Recursos e
Conhecimento Científico e Tecnológico
em Áreas Florestadas e Desmamatadas





- Nas Áreas Desmatadas

1. Produção de Espécies Conhecidas

2. Aumento de Produtividade / área

3. Recuperação de Áreas Degradadas

→ - Produção
- Conservação

O Museu da Amazônia



- Nas Áreas Desmatadas

1. Cultura de Espécies Amazônicas de alto valor

- Madeireiras
 - Castanha (o maior produtor é a Bolívia)
 - Cacau
 - Guaraná (o maior produtor é a Bahia !)
 - Pupunha (o maior produtor é São Paulo !)
 - Seringueira/Borracha (São Paulo é o maior produtor). O Brasil importa 65% do consumo!



- Nas Áreas Florestadas

1. Manejo Recursos Biológicos

2. Inovação Tecnológica

* Economia do Conhecimento



Pescaria de pirarucu na reserva de desenvolvimento sustentável Mamirauá





Necessidade de investimentos consistentes em C & T

Brasil – Posição Mundial em Produção Científica

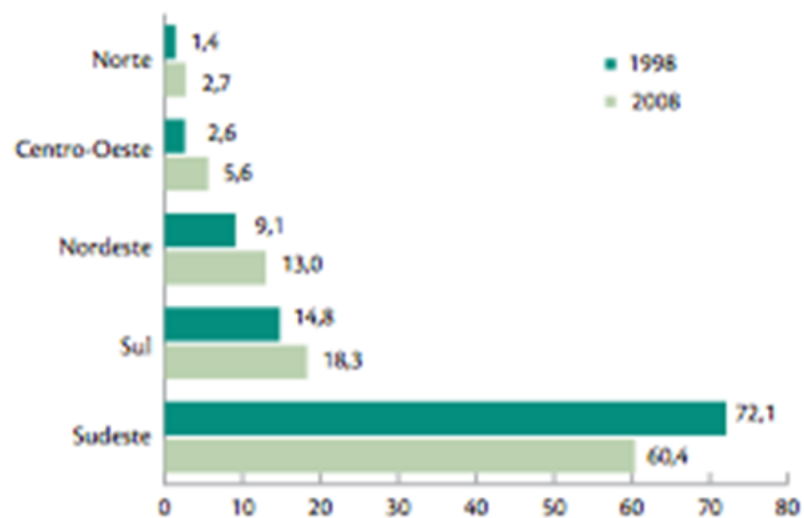
	2000	2007	2008
Posição	22o.	15o.	13o.

Norte – Todas as Áreas. Fonte CNPq

	2000	2007	2008
Grupos de Pesquisa	77	354	1433
Doutores	377	705	8.304
Inst. Ensino Superior	30	-	139

Assimetria regional

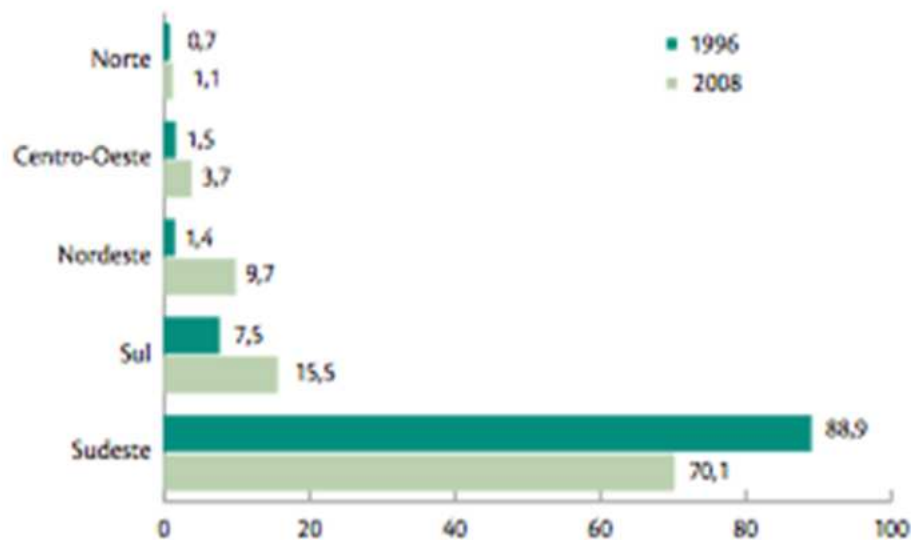
Gráfico 1.13. Distribuição percentual dos programas de doutorado por regiões, Brasil, 1998 e 2008



Fonte: Coleta Capes (Capes, MEC), elaboração dos autores.

Assimetria regional

Gráfico 1.12. Distribuição percentual dos doutores titulados no Brasil por regiões, 1996 e 2008



Fonte: Coleta Capes (Capes, MEC). (Apud gráfico 2.2.12 do capítulo 2.)



- Amazônia Legal:
 - < 4% dos Doutores e dos Investimentos em Ciência e Tecnologia do país
 - 61% do Território Nacional
 - 12 % da População
 - 8% do PIB



- Os investimentos e a competência científica-tecnológica instalada na região não têm escala /magnitude para promover o desenvolvimento da região;
- A Amazônia abriga o maior banco de recursos genéticos do planeta, representando a oportunidade de desenvolvermos uma economia florestal sem paralelo no mundo.



Ministério da
Ciência, Tecnologia
e Inovação



Proposta concreta

Amazônia deve, portanto, sob o ponto de vista educacional, científico, tecnológico e de inovação constituir um Projeto Nacional.

O conhecimento deve ser o fator impulsionador do desenvolvimento da região.

O Museu da Amazônia



Ministério da
Ciência, Tecnologia
e Inovação

GOVERNO FEDERAL
BRASIL
PAÍS RICO É PAÍS SEM POBREZA



Obrigado !

O Museu da Amazônia