



# **A Indústria Brasileira**

**Seminário “Desafios da Indústria Brasileira Frente à  
Competitividade Internacional”**

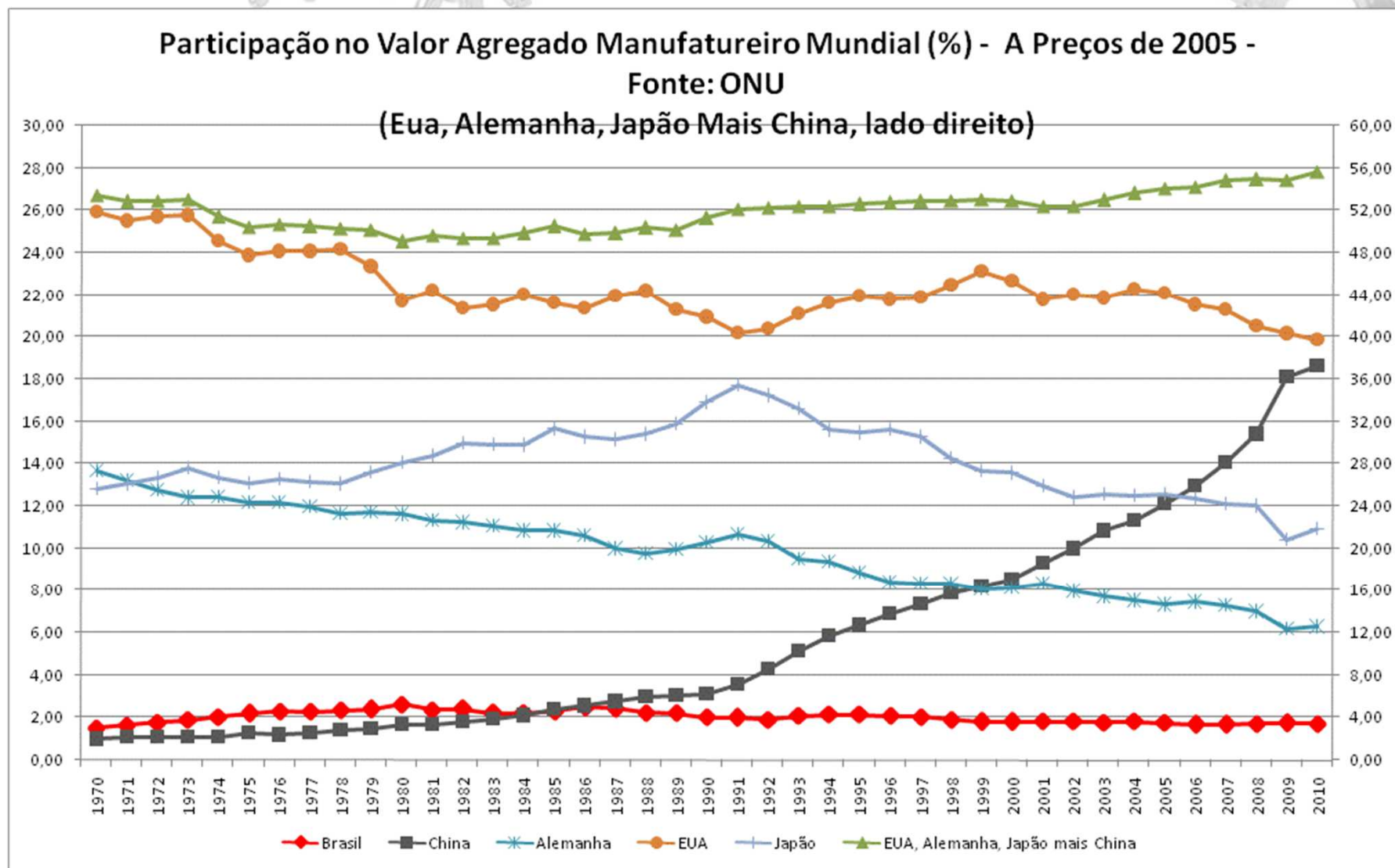
**Câmara dos Deputados – Comissão de Desenvolvimento  
Econômico, Indústria e Comércio**

**Julio Gomes de Almeida**

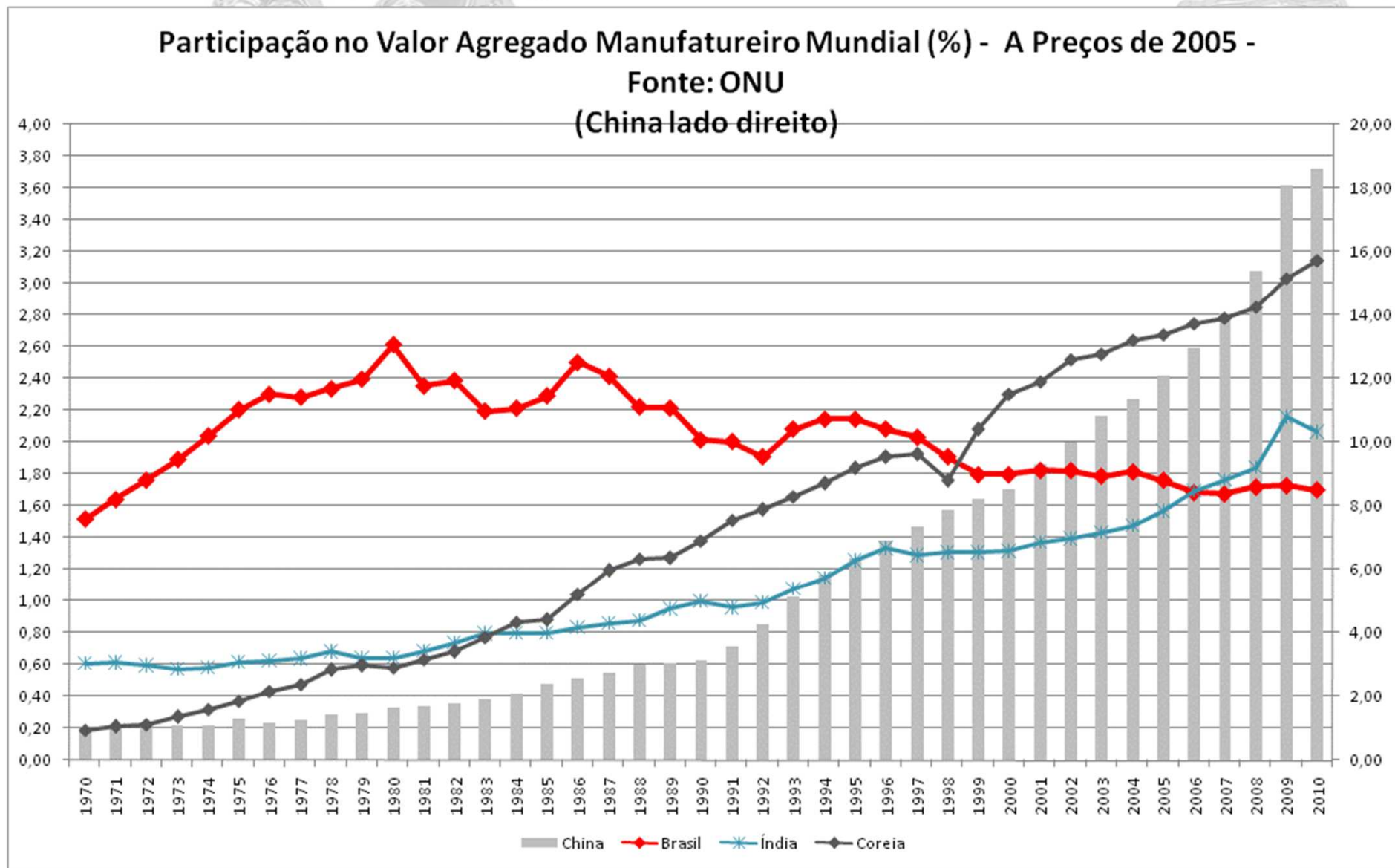
**IE – Unicamp; IEDI**

**Brasília - 23/5/2012**

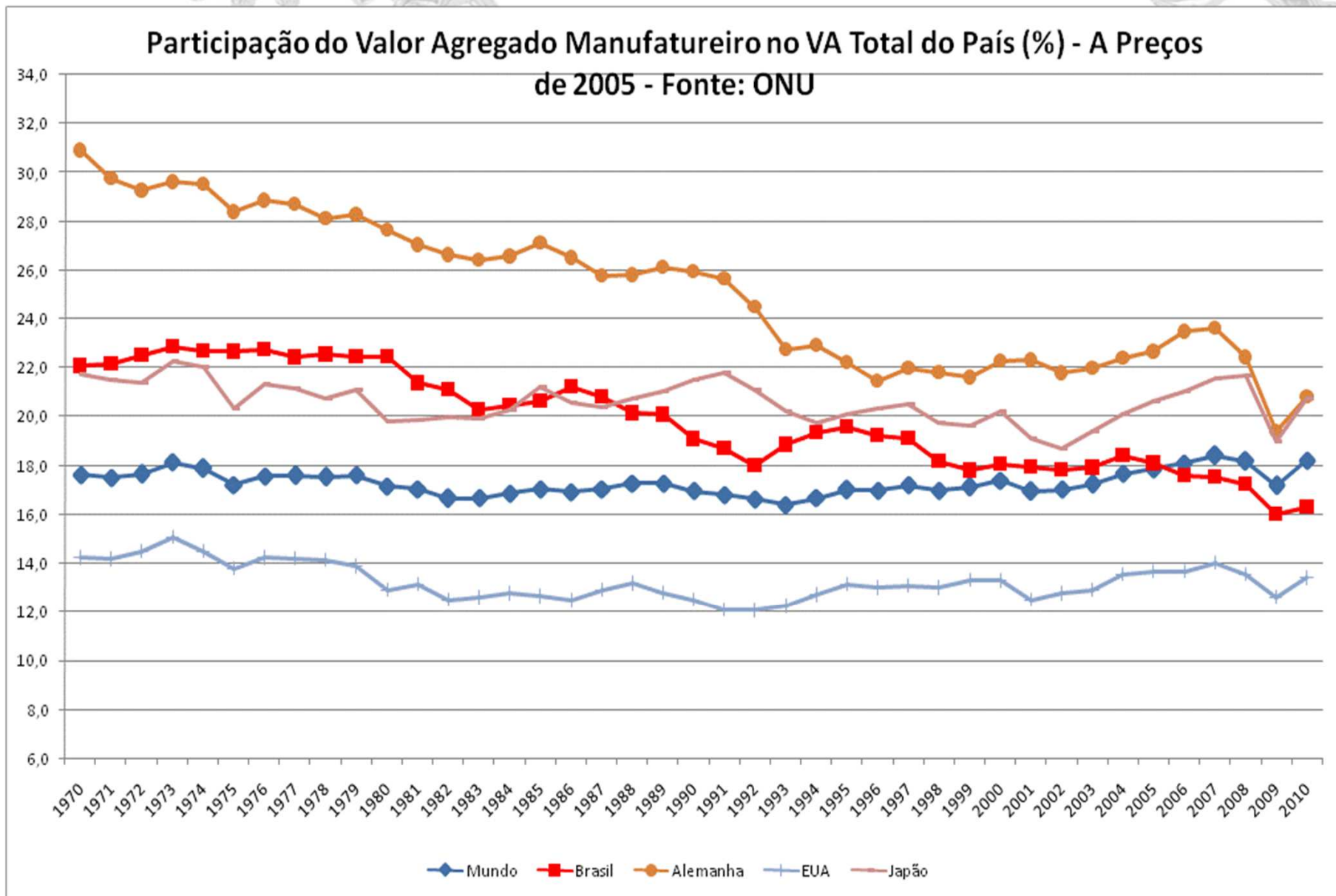
# A ASCENSÃO INDUSTRIAL CHINESA E O DECLÍNIO DOS PAÍSES DESENVOLVIDOS NO MUNDO INDUSTRIAL



## A BAIXA E DECRESCENTE EXPRESSÃO BRASILEIRA NA INDÚSTRIA MUNDIAL - O CONTRÁRIO PARA OUTROS GRANDES EMERGENTES

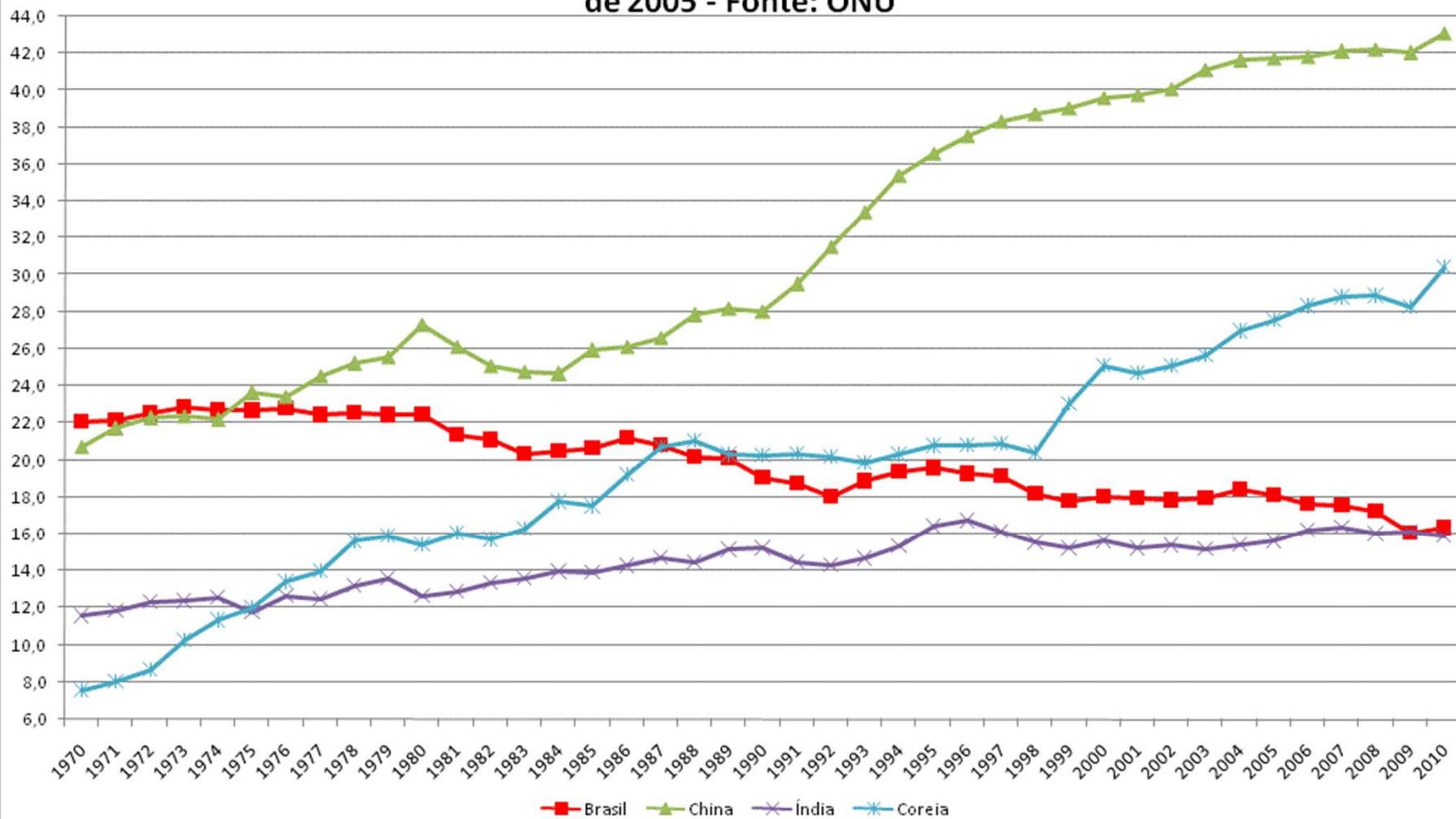


# NOS PAÍSES JÁ AVANÇADOS INDUSTRIALMENTE HÁ UM LENTO DECLÍNIO DA PARTICIPAÇÃO DA INDÚSTRIA NO PIB



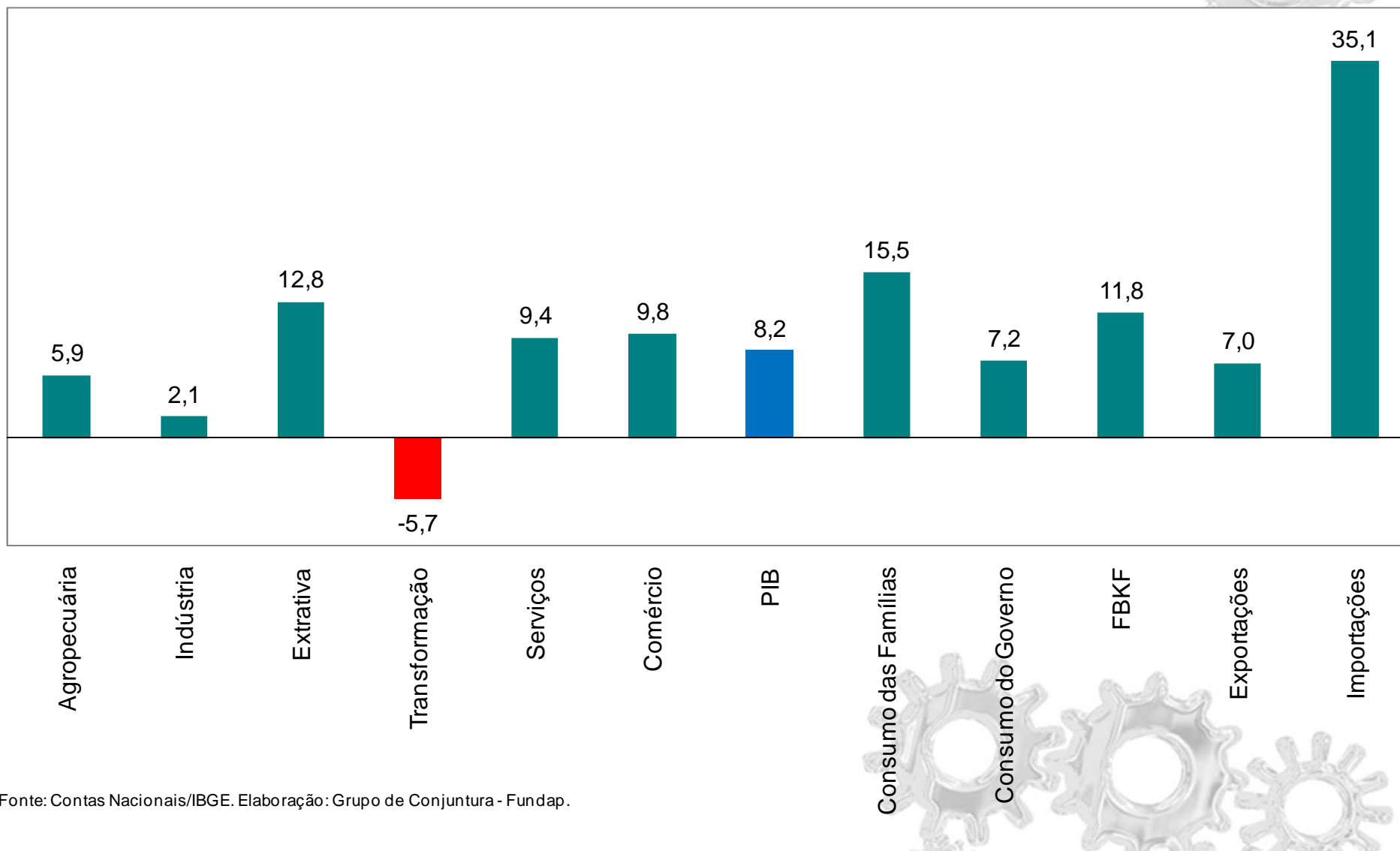
**MAS NAS GRANDES ECONOMIAS EMERGENTES A INDUSTRIALIZAÇÃO É PODEROSA ALCANÇA DO DESENVOLVIMENTO - O BRASIL AINDA NÃO É DESENVOLVIDO MAS SUA INDÚSTRIA PERDE PARTICIPAÇÃO NA ECONOMIA**

Participação do Valor Agregado Manufatureiro no VA Total do País (%) - A Preços de 2005 - Fonte: ONU



# O ATRASO DA INDÚSTRIA DE TRANSFORMAÇÃO DESDE A CRISE É SIGNIFICATIVO

Diferença % entre o patamar do PIB no 4º Tri 2011 e o 3º Tri 2008  
série com ajuste sazonal (%)



**PRODUÇÃO INDUSTRIAL: PROBLEMAS DE COMPETITIVIDADE  
EXPLICAM O RESULTADO RUIM EM 2011; EM 2012: HÁ DEFICIÊNCIA  
DE DEMANDA EFETIVA**

**Produção Industrial - Variações Anuais - %**

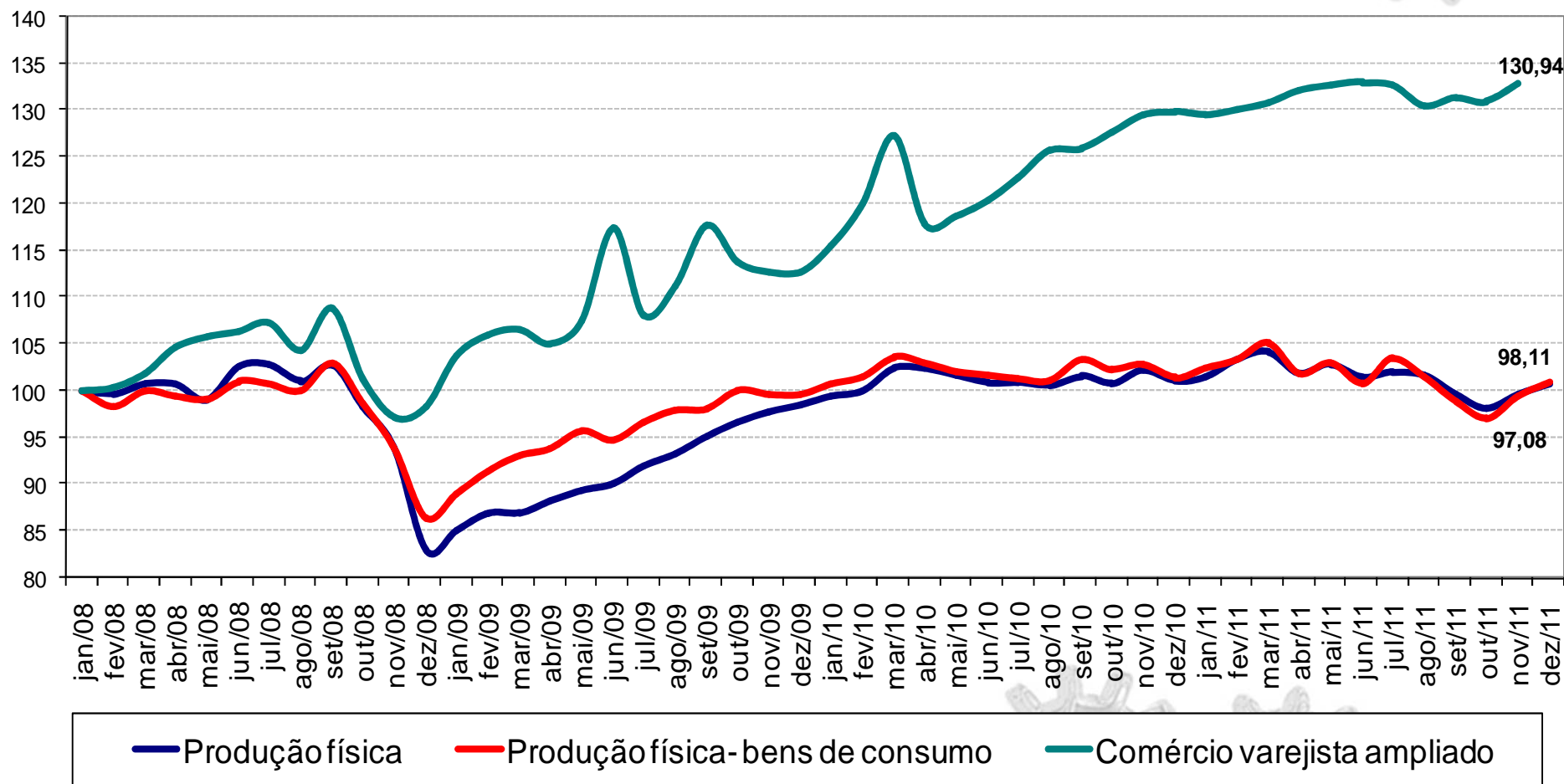
	<b>Geral</b>	<b>Bens de Capital</b>	<b>Inter- mediário</b>	<b>Durável</b>	<b>Não Durável</b>
2004	8,3	19,7	7,4	21,8	4,0
2005	3,1	3,6	1,0	11,4	4,6
2006	2,8	5,7	2,1	5,8	2,7
2007	6,0	19,5	5,0	9,1	3,5
2008	3,1	14,3	1,5	3,8	1,4
2009	-7,4	-17,4	-8,8	-6,4	-1,5
2010	10,5	20,9	11,4	10,3	5,3
2011	0,3	3,3	0,3	-2,0	-0,2
2012 (mar)*	-1,1	-1,5	-0,5	-6,1	-0,3
2004/2010	3,6	8,7	2,6	7,7	2,8

Fonte: IBGE

\* Variação em doze meses findos em março de 2012.

## REFLETINDO O PROBLEMA DA COMPETITIVIDADE DA INDÚSTRIA: DESCOMPASSO ENTRE O CONSUMO VAREJISTA E A PRODUÇÃO INDUSTRIAL

Indústria de Transformação e Comércio varejista - número índice da produção física e do volume de vendas com ajuste sazonal (jan/08 = 100)





## O AVANÇO DEFICIENTE DA PRODUTIVIDADE

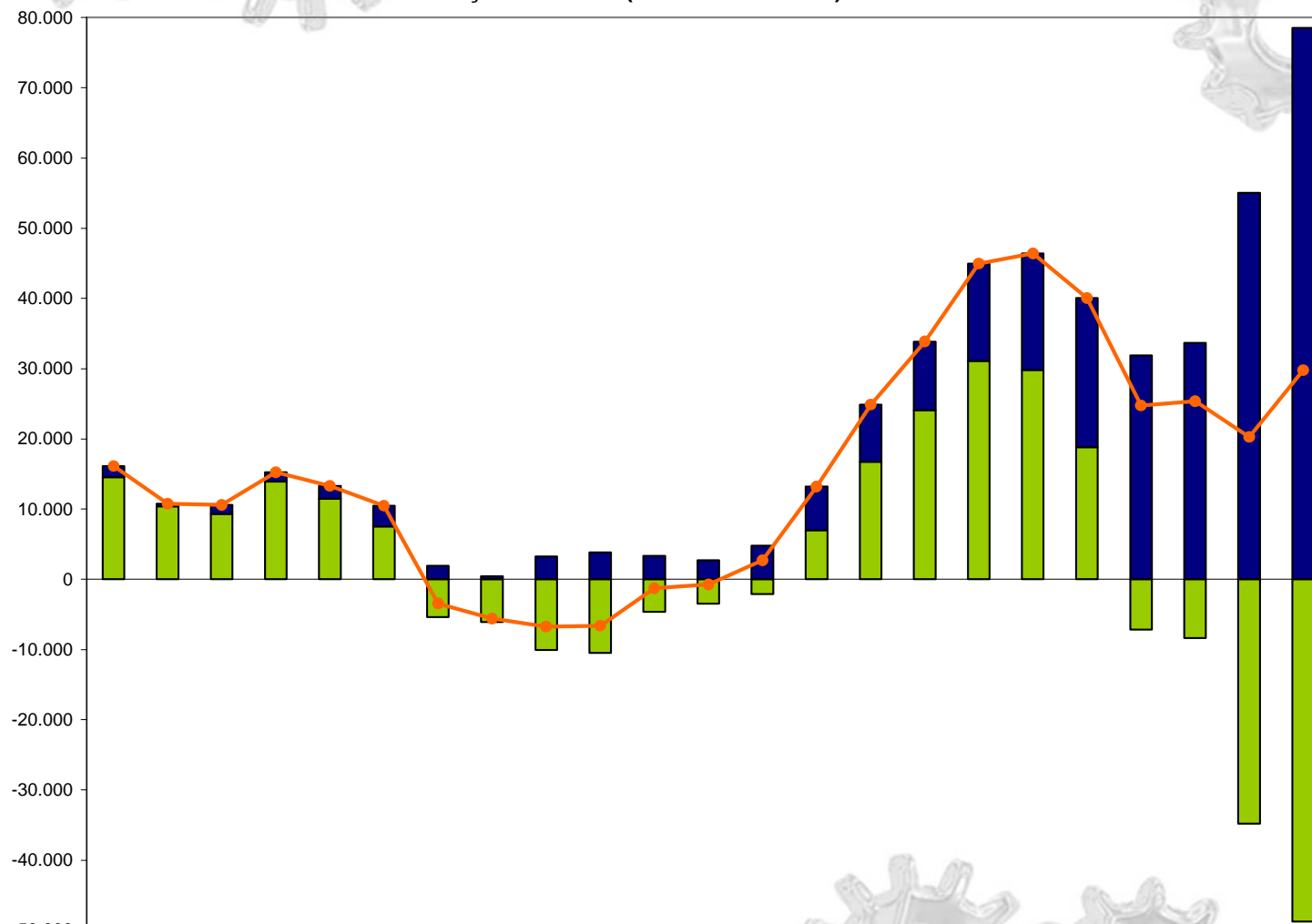
**Produção (PF), Pessoal Ocupado (PO), Folha de Pagamento Média Real (FMR),  
Horas Pagas (HP), Produtividade (PF/HP) e Custo do Trabalho**  
Indicador acumulado: variação percentual - 2002-2011

	2002	2003	2004	2005	2006	2007	2008	2009	2010	2011	Média Geométrica	
											2004/ 2007	2008/ 2001
Produção Física (PF)	2,7	0,0	8,3	3,1	2,8	6,0	3,1	-7,4	10,5	0,3	5,0	1,4
Pessoal Ocupado (PO)	-1,0	-0,6	1,8	1,3	0,0	2,2	2,1	-5,0	3,4	1,0	1,3	0,3
Folha de Pagamento Média Real (FMR)	-1,9	-3,6	7,7	2,3	1,4	3,6	4,0	2,6	3,3	3,2	3,7	3,3
Horas Pagas (HP)	-1,3	-0,9	2,1	1,0	0,4	1,8	1,9	-5,3	4,1	0,5	1,3	0,2
Produtividade (PF/HP)	4,1	0,9	6,1	2,0	2,4	4,1	1,1	-2,2	6,1	-0,2	3,6	1,2
Custo do Trabalho(FMR/[PF/HP])	-5,7	-4,5	1,5	0,2	-1,1	-0,5	2,8	4,9	-2,7	3,4	0,0	2,1

Fonte: IBGE, PIM-PF e PIMES.

# COMÉRCIO EXTERIOR DE PRODUTOS INDUSTRIAIS: CHAMA A ATENÇÃO A VELOCIDADE E A INTENSIDADE DA PASSAGEM DE SALDO PARA DÉFICIT

**Brasil - Balança Comercial (US\$ milhões FOB)**

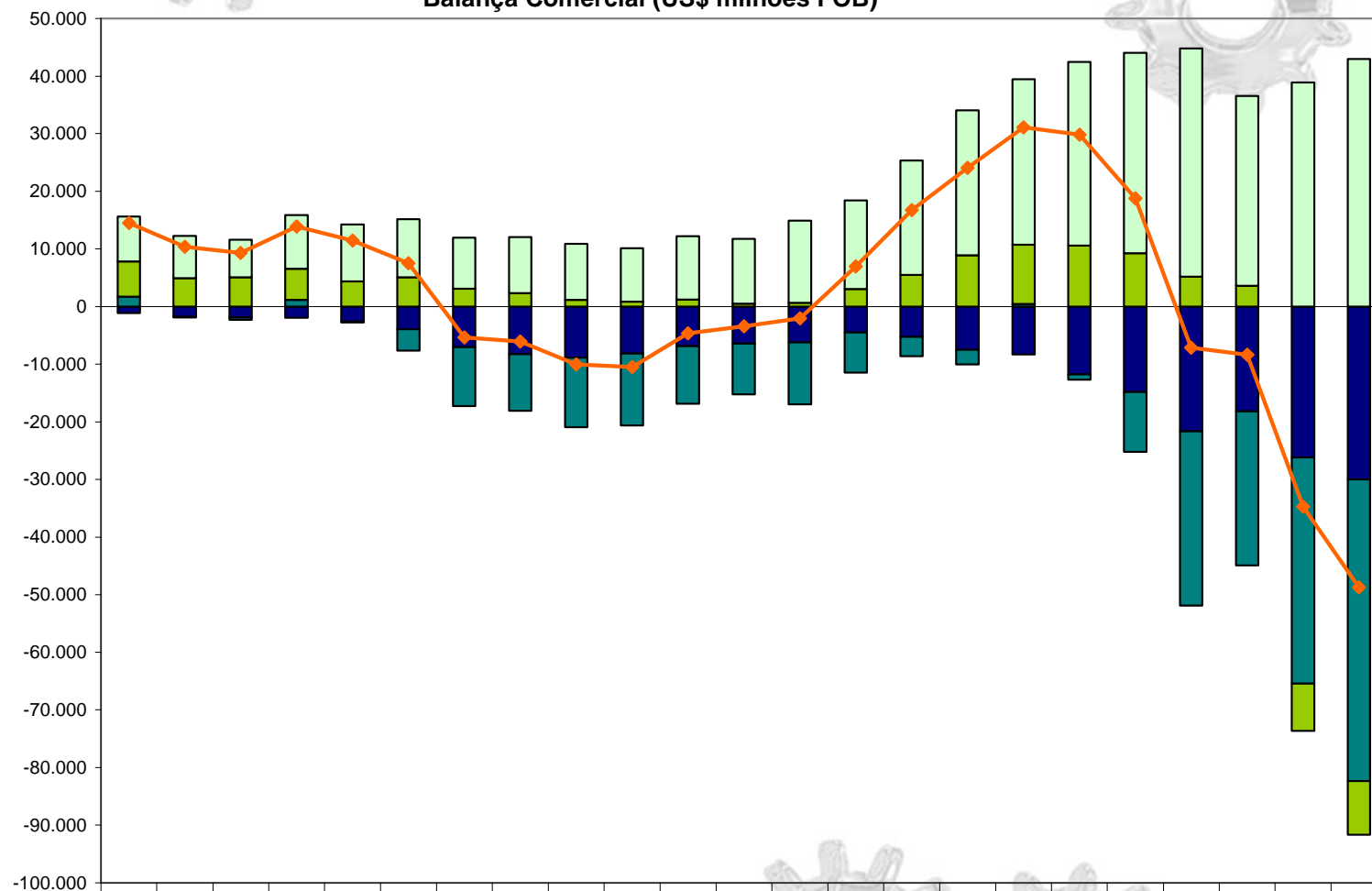


	1989	1990	1991	1992	1993	1994	1995	1996	1997	1998	1999	2000	2001	2002	2003	2004	2005	2006	2007	2008	2009	2010	2011
■ Demais produtos	1.602	354	1.248	1.322	1.818	2.931	1.902	454	3.282	3.862	3.357	2.717	4.797	6.232	8.170	9.784	13.860	16.601	21.230	31.886	33.693	55.028	78.537
■ Prods. ind. transformação	14.517	10.399	9.332	13.917	11.481	7.535	-5.368	-6.053	-10.03	-10.48	-4.638	-3.437	-2.083	6.970	16.729	24.059	31.118	29.811	18.798	-7.141	-8.346	-34.76	-48.74
—●— Total	16.119	10.752	10.580	15.239	13.299	10.466	-3.466	-5.599	-6.753	-6.624	-1.282	-720	2.714	13.202	24.899	33.843	44.978	46.412	40.028	24.746	25.347	20.267	29.796

Fonte: Secex/ALICE. Elaboração própria com base na taxonomia da OCDE/ Standatabase.

# VELOCIDADE E INTENSIDADE DO AUMENTO DO DÉFICIT EM ALTA E MÉDIA-ALTA TECNOLOGIA

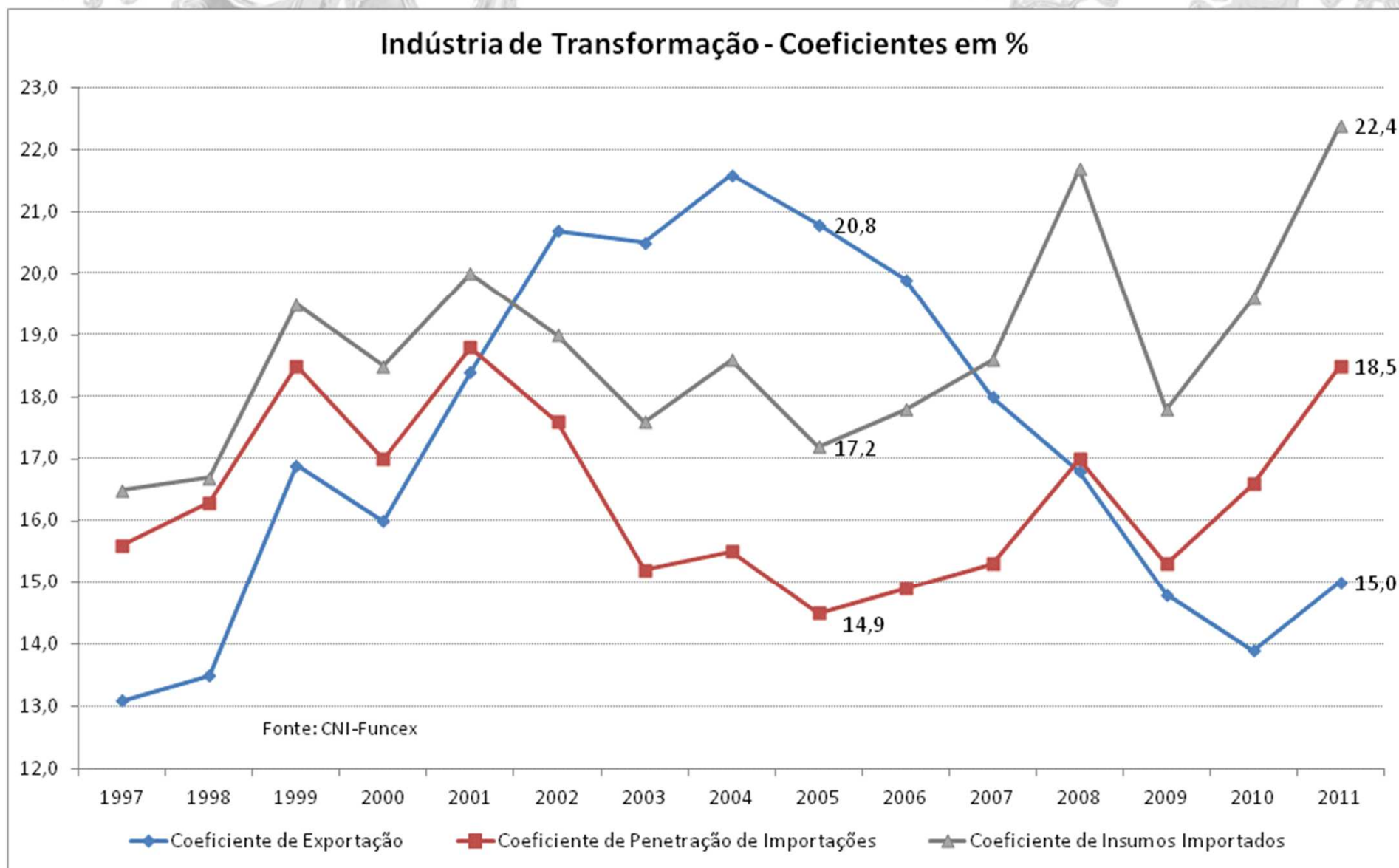
**Brasil - Produtos da Ind. de Transf. por Intensidade Tecnológica  
Balança Comercial (US\$ milhões FOB)**



	1989	1990	1991	1992	1993	1994	1995	1996	1997	1998	1999	2000	2001	2002	2003	2004	2005	2006	2007	2008	2009	2010	2011
Baixa	7.830	7.357	6.517	9.290	9.919	10.078	8.810	9.692	9.742	9.266	11.003	11.281	14.220	15.371	19.859	25.200	28.723	31.924	34.762	39.599	32.935	38.867	42.917
Média-baixa	6.078	4.924	5.092	5.371	4.336	5.086	3.107	2.361	1.178	847	1.219	488	678	3.066	5.494	8.880	10.275	10.559	9.234	5.161	3.602	-8.203	-9.318
Média-alta	1.728	-71	-383	1.197	-176	-3.669	-10.24	-9.848	-12.06	-12.45	-10.01	-8.781	-10.75	-6.959	-3.370	-2.520	449	-899	-10.37	-30.24	-26.71	-39.26	-52.36
Alta	-1.119	-1.812	-1.895	-1.941	-2.597	-3.959	-7.045	-8.258	-8.894	-8.149	-6.846	-6.424	-6.229	-4.508	-5.254	-7.500	-8.328	-11.77	-14.82	-21.65	-18.16	-26.16	-29.97
Prods. ind. transformação	14.517	10.399	9.332	13.917	11.481	7.535	-5.368	-6.053	-10.03	-10.48	-4.638	-3.437	-2.083	6.970	16.729	24.059	31.118	29.811	18.798	-7.141	-8.346	-34.76	-48.74

Fonte: Secex/ALICE. Elaboração própria com base na taxonomia da OCDE/ Standatbase.

## COEFICIENTES DE COMERCIO EXTERIOR





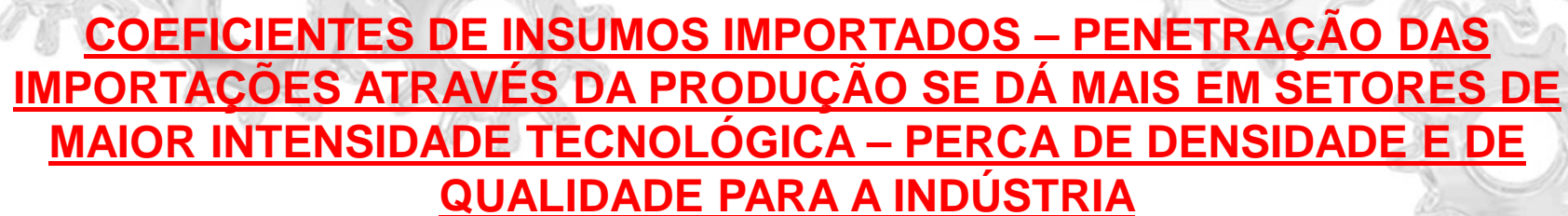
**COEFICIENTES DE EXPORTAÇÃO – SEGMENTOS ANTES  
EXPORTADORES DE GRANDE OU MÉDIA EXPRESSÃO JÁ ESTÃO  
DEIXANDO DE APRESENTAR ESTA CONDIÇÃO**

**Coefficiente de Exportação - % (setores selecionados)**

Setores	2000	2005	2011
<b>Indústrias de transformação</b>	<b>16,0</b>	<b>20,8</b>	<b>15,0</b>
Fabricação de produtos alimentícios	16,5	26,3	22,0
Preparação de couros e fabricação de artefatos de couro, artigos para viagem e calçado	35,4	41,0	25,5
Fabricação de produtos de madeira	45,0	49,7	17,8
Fabricação de celulose, papel e produtos de papel	21,0	21,2	23,1
Metalurgia	31,6	32,6	30,2
Fabricação de equipamentos de informática, produtos eletrônicos e ópticos	15,4	21,5	9,0
Fabricação de máquinas, aparelhos e materiais elétricos	12,3	17,2	10,2
Fabricação de máquinas e equipamentos	19,9	30,8	19,9
Fabricação de veículos automotores, reboques e carrocerias	20,4	25,0	12,7
Fabricação de outros equipamentos de transporte, exceto veículos automotores	82,6	49,3	35,8
Fabricação de móveis	11,1	19,1	5,5

Fonte: CNI/Funcex





**COEFICIENTES DE INSUMOS IMPORTADOS – PENETRAÇÃO DAS IMPORTAÇÕES ATRAVÉS DA PRODUÇÃO SE DÁ MAIS EM SETORES DE MAIOR INTENSIDADE TECNOLÓGICA – PERCA DE DENSIDADE E DE QUALIDADE PARA A INDÚSTRIA**

**Coefficiente de Insumos Importados - % (setores selecionados)**

	2000	2005	2011
<b>Indústrias de transformação</b>	<b>18,5</b>	<b>17,2</b>	<b>22,4</b>
Fabricação de produtos têxteis	19,6	14,0	28,5
Fabricação de produtos químicos	26,0	28,1	44,1
Fabricação de produtos farmoquímicos e farmacêuticos	43,2	38,8	44,4
Fabricação de produtos de minerais não-metálicos	9,5	11,3	17,7
Metalurgia	23,0	26,2	46,4
Fabricação de equipamentos de informática, produtos eletrônicos e ópticos	47,3	49,0	76,7
Fabricação de máquinas, aparelhos e materiais elétricos	25,4	18,5	23,1
Fabricação de máquinas e equipamentos	13,3	15,4	21,4
Fabricação de veículos automotores, reboques e carrocerias	24,9	18,9	25,1
Fabricação de outros equipamentos de transporte, exceto veículos automotores	55,4	26,4	38,1

Fonte: CNI/Funcex

