

# TELEFONIA MÓVEL

AUDIÊNCIA PÚBLICA CÂMARA DOS DEPUTADOS  
COMISSÃO DE CIÊNCIA E TECNOLOGIA,  
COMUNICAÇÃO E INFORMÁTICA

EDUARDO LEVY

BRASÍLIA, 11 DE DEZEMBRO DE 2012





**crescimento**  
do setor de  
telecomunicações  
está

**acelerado**

**R\$ 63 milhões de  
investimentos por dia**



**259**

**milhões de  
chips ativados**

Fonte: Telebrasil, out/12.

Chips ativados = celulares + modems 3G + máquina a máquina (M2M)



**50% dos acessos ativados nos últimos 18 meses**

**85**

**milhões de  
acessos em  
banda larga**

Fonte: Telebrasil, out/12

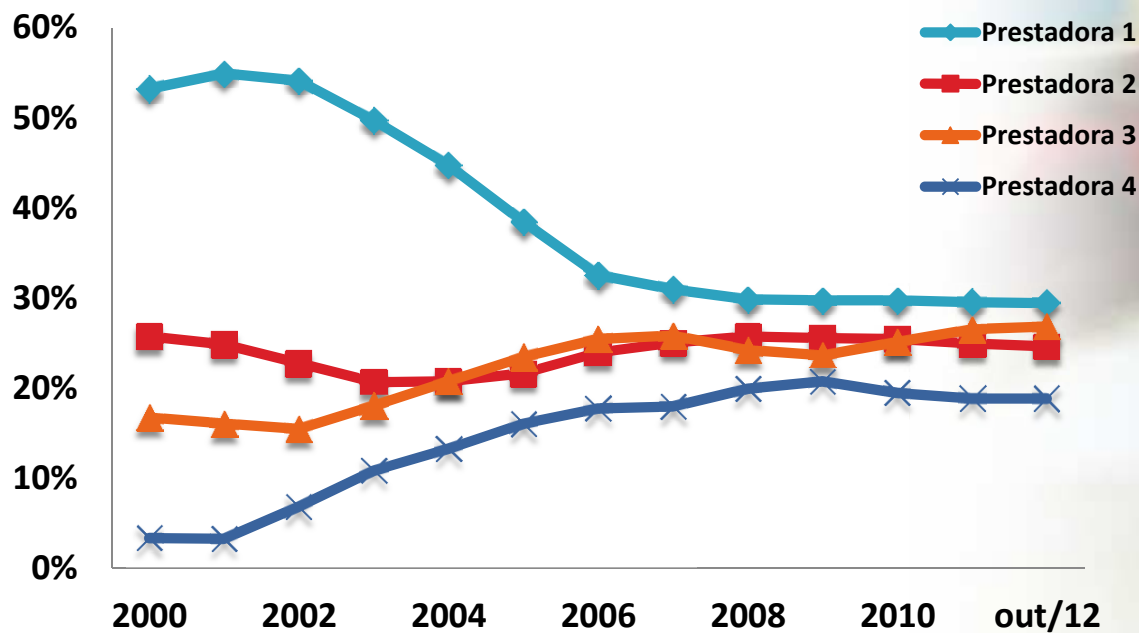


**3.127**

**municípios com  
cobertura de  
banda larga  
móvel (3G)**

**87% da população coberta,  
meta para abr/13 é de 928  
municípios cobertos**

# mercado altamente competitivo ...



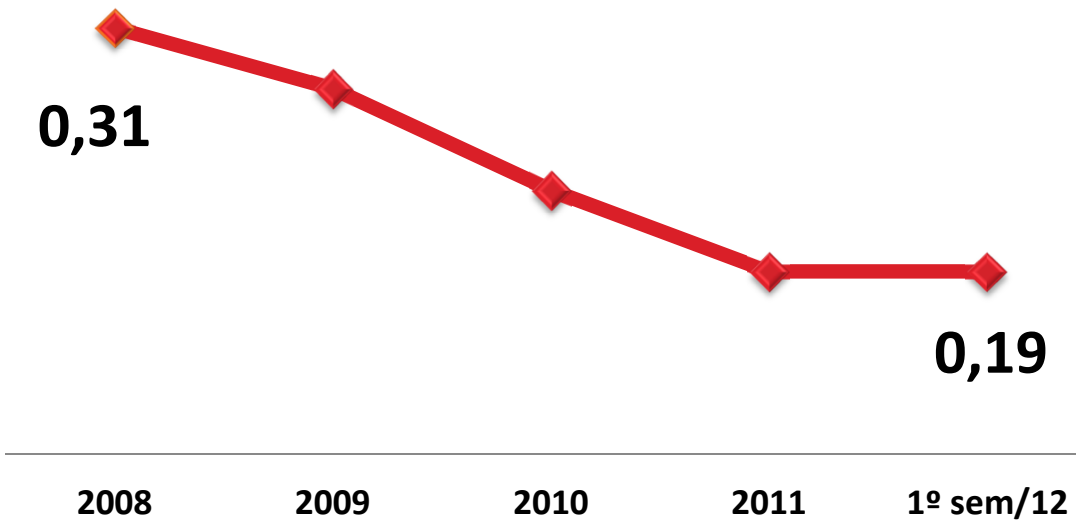
Brasil é um dos países mais competitivos do mundo de acordo com o HHI\*

\* Índice Herfindahl-Hirschman: mede a concentração de mercado com base no *market share*.



# ... onde o preço do minuto já **caiu quase pela metade**

preço médio do minuto do celular  
(em R\$, valores brutos)



Preço Médio do minuto é calculado dividindo a receita média por usuário pela quantidade de minutos por usuário. Fonte: Teleco

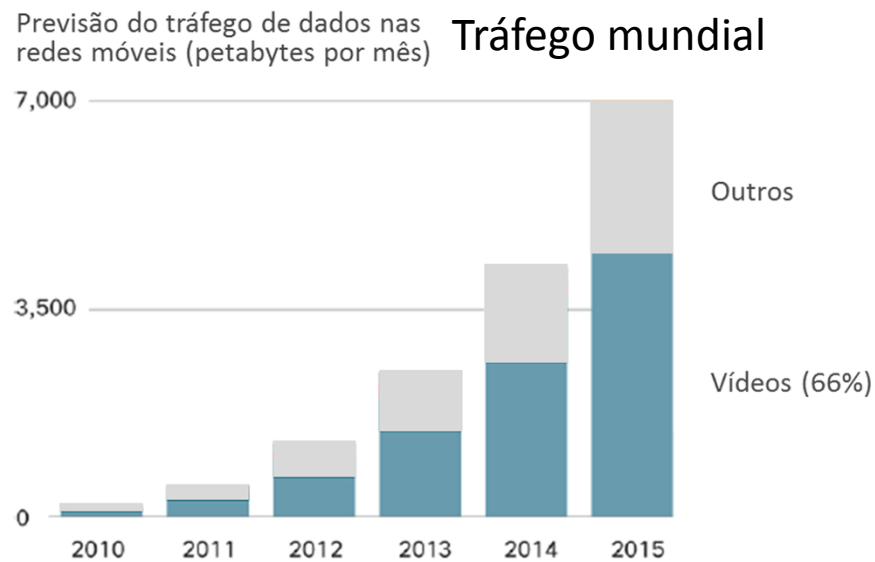
e a demanda por  
instalação de  
**infraestrutura**  
é cada vez  
**maior**

Fonte: Pesquisa Acrefi-Instituto Data Popular





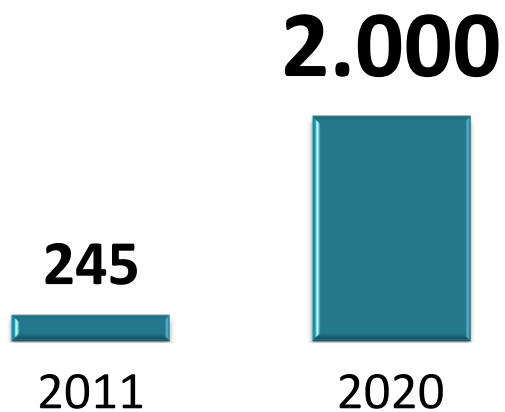
# o tráfego mundial de dados deve dobrar a cada ano até 2015



na América Latina o crescimento será ainda mais acelerado, passando de 22MB por usuário em 2010 para 850 MB em 2015

Fonte: CISCO, 2011 / Estudo CPqD / GSMA

e em 2020, o Brasil terá **2 bilhões**  
de conexões móveis



conexões móveis ligando pessoas a  
pessoas e máquinas a máquinas

anteriormente,  
para atender  
**certa área**  
**geográfica** era  
necessário **uma**  
**antena**



**com o aumento da  
demanda, para  
atender a mesma  
área geográfica a  
infraestrutura  
precisa ser  
ampliada**

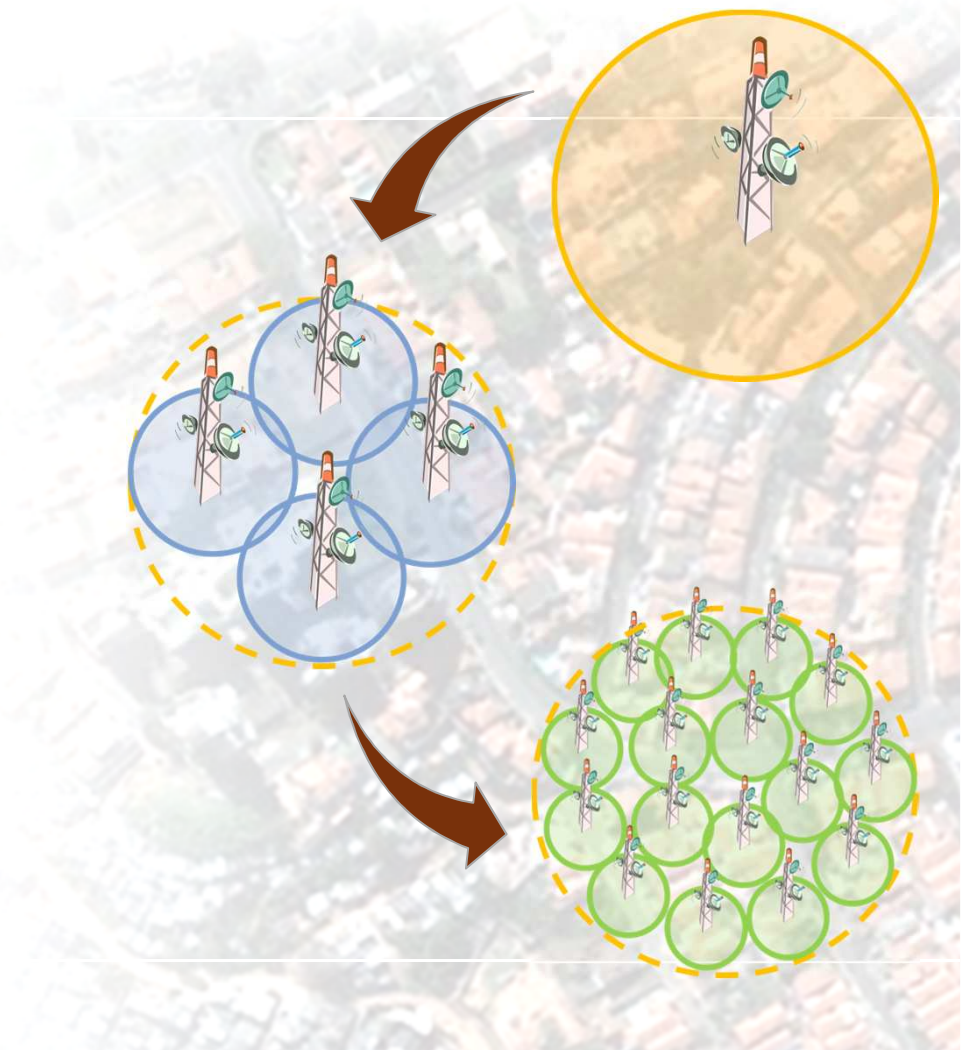




com o **4G**, a frequência utilizada é **mais alta**, o **alcance** da antena diminui e a **infraestrutura** necessária é ainda **maior**, para a **mesma** **demanda**



tanto o aumento da  
demanda, em  
qualquer tecnologia,  
quanto a adoção de  
frequências mais  
altas necessitam de  
mais infraestrutura





a implantação do  
**4G é fundamental**  
para suportar os  
**grandes eventos**  
internacionais em  
**2013, 2014 e 2016**



o 4G vai ampliar em mais  
de 10 vezes a velocidade  
da banda larga móvel

# há mais de ano o setor alerta para barreiras impostas por leis municipais

Mais de **200 leis** estaduais e municipais restringem a implantação de antenas (Estações Rádio Base)

O limite de exposição à radiação emitida pelas antenas é regulamentada por **Lei Federal**

Lei Federal 11.934/09

Anatel



apresentação feita em audiência pública da CCTCI em 18 ago 2011

**regra única para instalação de antenas foi priorizada pelo PL das Antenas, mas ainda existem **250 leis restritivas****

**exemplos POSITIVOS:**

- **Distrito Federal**
- **Olinda**
- **Rio de Janeiro**


**9.566** licenças serão necessárias para instalação do 4G nas 12 cidades da copa



prestadoras de  
telefonia móvel e  
Anatel preparam  
**sistema** para  
**combater** uso de  
aparelho **celular**  
**pirata**



incentivo para a indústria e  
maior controle da qualidade  
dos aparelhos



as análises de  
quantidade de  
reclamações do setor  
devem considerar o

**enorme**

quantidade de clientes

número de clientes é  
70% maior que a  
população brasileira

# ... e a complexidade e detalhamento dos serviços

Página 1

Nota Fiscal de Serviços de Telecomunicações. Includes fields for Razão Social, Nome do Cliente, and a detailed table of services with values. Total value is 0,00.

Página 2

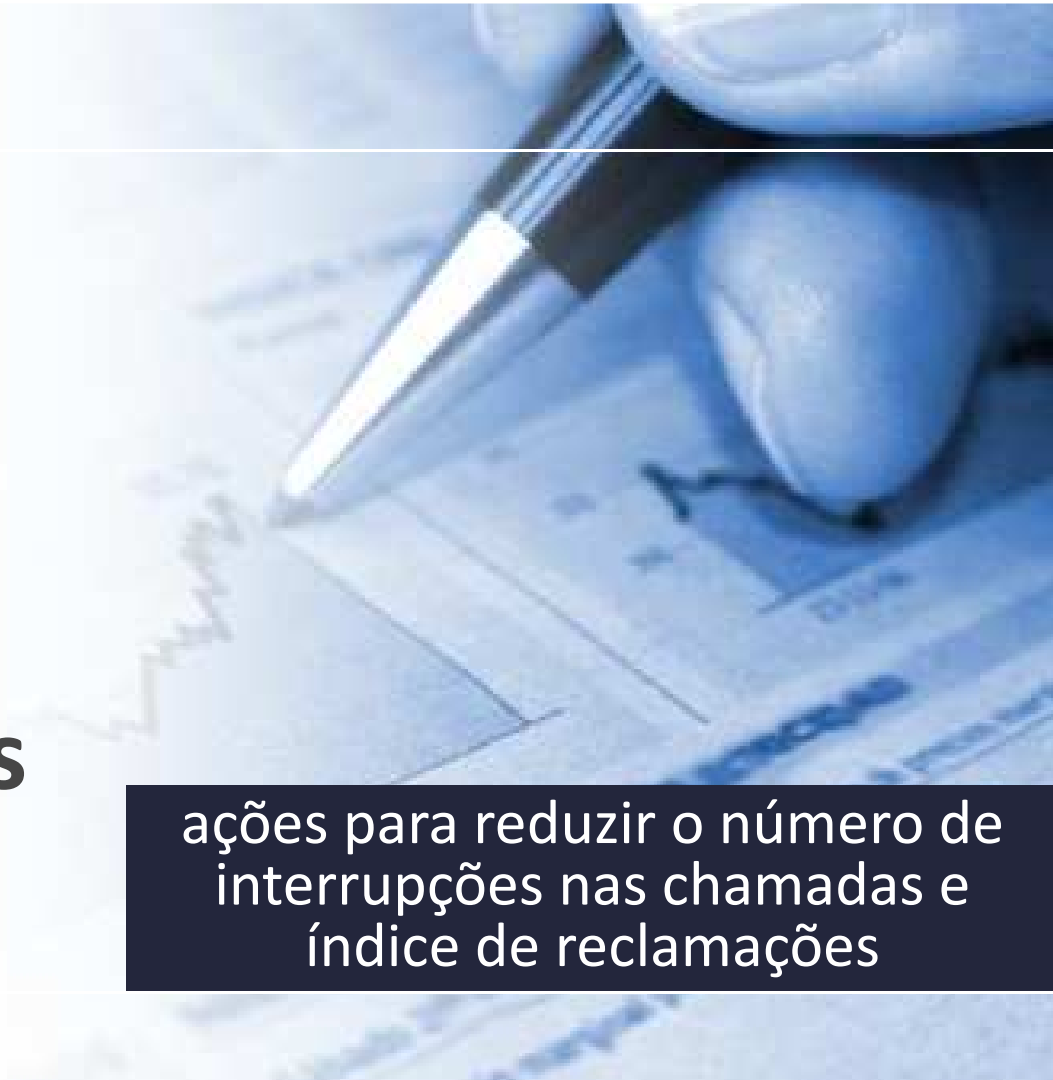
Continuation of the tax receipt with a detailed table of services. Total value is 0,00.

Página 3

Continuation of the tax receipt with a detailed table of services. Total value is 0,00.



**Anatel aprovou  
os planos para a  
melhoria da  
qualidade e está  
acompanhando os  
resultados**



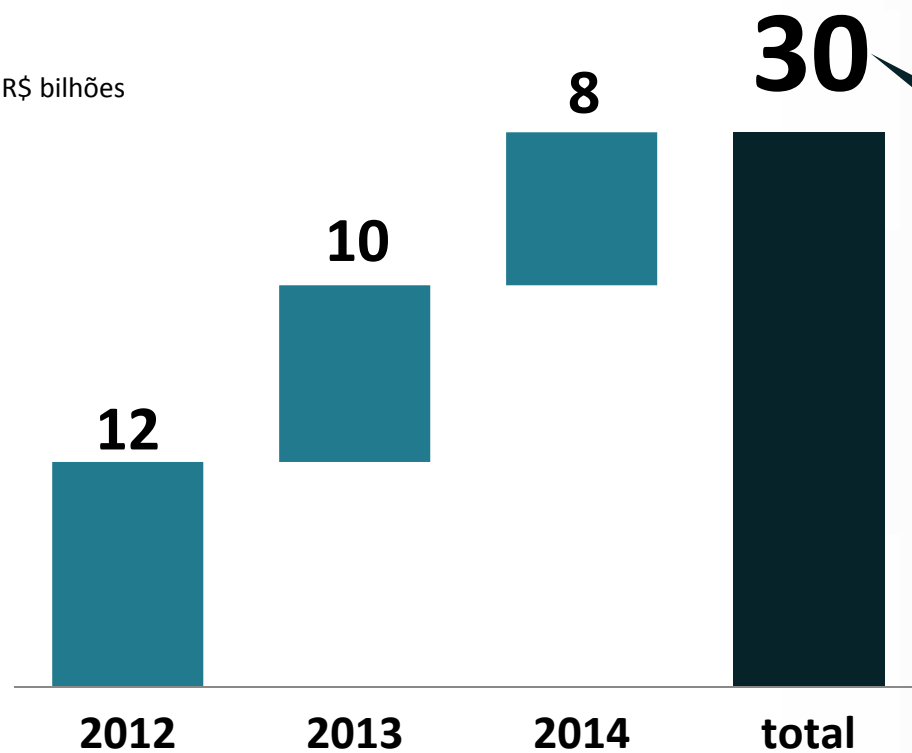
**ações para reduzir o número de  
interrupções nas chamadas e  
índice de reclamações**

- Mapeamento da **demanda**
- **Dimensionamento** da rede
- **Atualização tecnológica**
- Aumento da **capacidade** do GSM e do 3G
- **Expansão** da cobertura
- Planejamento **regionalizado**
- **Lançamento** do 4G
- Aprimoramento dos processos de **atendimento**
- Melhoria de **infraestrutura** de TI
- Preparativos para os grandes **eventos** esportivos
- Projeção de **crescimento** para os próximos anos



# investimentos previstos - celulares

R\$ bilhões



14% acima  
do previsto

compromisso com um  
crescimento sustentável



a prestação dos  
serviços de  
telecomunicações com  
qualidade e cobertura  
adequada depende da  
instalação e da  
ampliação da  
infraestrutura em  
todo País



é fundamental a definição de regras  
que incentivem a **expansão dos  
serviços** e a implantação de **novas  
tecnologias**

as **Telecomunicações**  
**do Brasil** são  
essenciais, singulares  
e estruturantes do  
**desenvolvimento**  
sustentável com  
**inclusão social**



**EDUARDO LEVY**

levy@sinditelebrasil.org.br

