

ALIMENTANDO  
**O BRASIL**  
PRODUZINDO  
PARA O MUNDO  
1860 - 2010

CÂMARA FEDERAL

COMISSÃO DE AGRICULTURA, PECUÁRIA ABASTECIMENTO  
RDESENVOLVIMENTO RURAL

SEMINÁRIO INTERNACIONAL DE INOVAÇÃO AGROPECUÁRIA

OUTUBRO 2011

**FERRAMENTAS DE GESTÃO PARA INOVAÇÃO**

**SECRETARIA DE DESENVOLVIMENTO RURAL E  
COOPERATIVISMO**

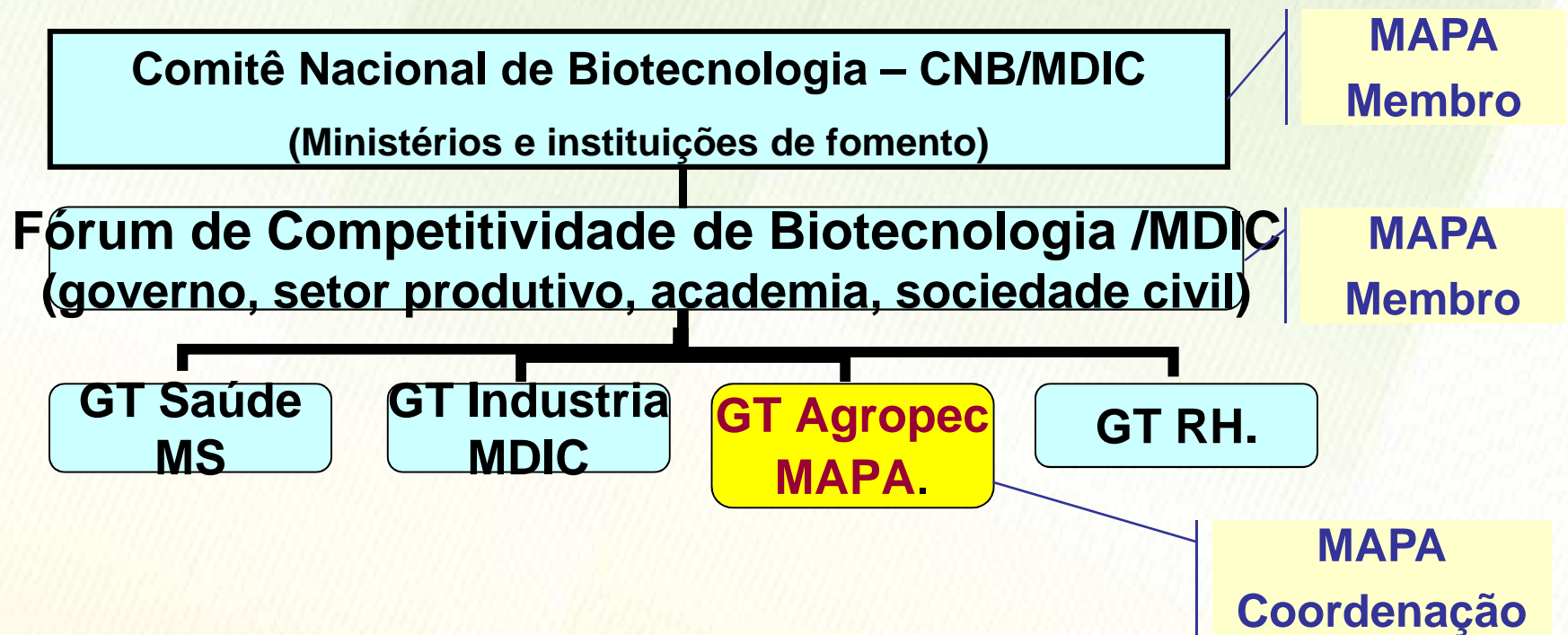
Ministério da Agricultura, Pecuária e Abastecimento

Ministério da Agricultura, Pecuária e Abastecimento



# Política de Desenvolvimento da Biotecnologia

Mecanismo de articulação,  
interlocução e representação: fluxo de  
demandas e respostas



# Fomento à Conservação e Uso Sustentável de Recursos Genéticos - Agricultura e Alimentação

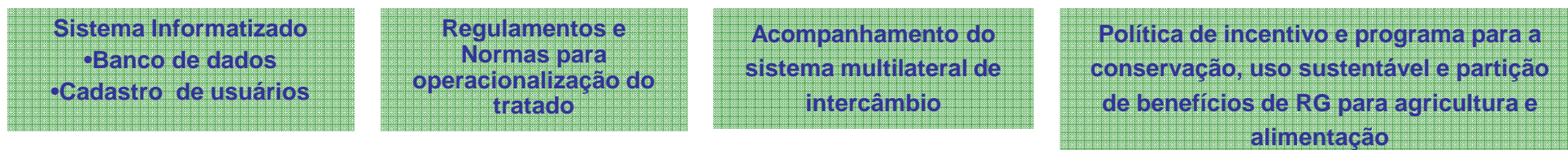
## SEGURANÇA ALIMENTAR

1. recursos genéticos para a pesquisa em agricultura e alimentação
2. acesso e o intercâmbio de recursos genéticos
3. uso sustentável e a conservação *ex situ*, *in situ* e *on farm*
4. dependência de RG externos
5. cultivares de espécies nativas na base alimentar
6. uso sustentável da biodiversidade
7. Contribuir para segurança alimentar e a competitividade do agronegócio

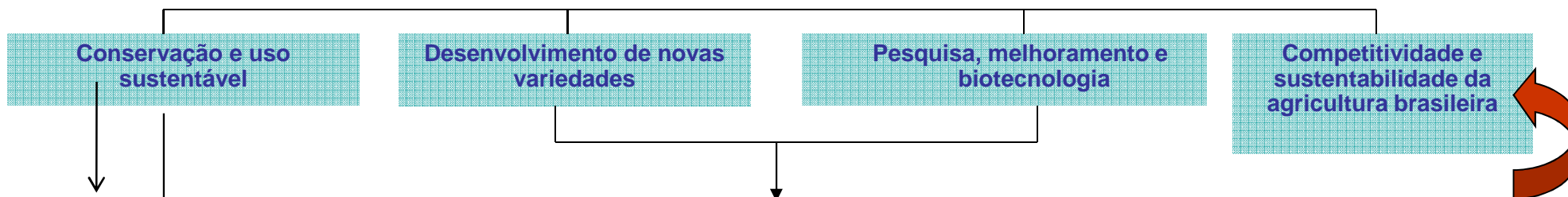
## GRUPO ESPECIAL DE RG NA CÂMARA TEMÁTICA DE INSUMOS



# TRATADO DE RG DA FAO



Fomentar o intercâmbio, o uso e a conservação de RG's



Agregação de valor e conservação

Eventos biotecnológicos, novas moléculas, novas cultivares

Propriedade Intelectual

Indicações Geográficas, Marcas coletivas, certificações públicas e privadas, selos

Proteção de cultivares

Fomento da PI e inovação, melhoramento e biotecnologia  
Uso sustentável e conservação de RG's

## REGULARIZAÇÃO no CGen

<b>ACESSO / multas em reais</b>	<b>RG</b>	<b>CTA</b>
<b>Pesquisa Científica</b>	<b>10 mil a 100 mil</b>	<b>20 mil a 500 mil</b>
<b>Bioprospecção e Desenvol. Tecnol.</b>	<b>15 mil a 10 milhões</b>	<b>50 mil a 15 milhões</b>
<b>Depósito de Patente</b>	<b>Adição de 1/3</b>	
<b>Exploração</b>	<b>Adição de 1/2</b>	
<b>Deixar de Repartir Benefícios</b>	<b>50 mil a 50 milhões</b>	
<b>Divulgação</b>	<b>20 a 500 mil</b>	

Obrigado

**ROBERTO LORENA B SANTOS**

Engenheiro Agrônomo, MSc. FFA  
Coordenador CAPTA / DEPTA / SDC  
Fone (61) 3218-2644  
[roberto.lorena@agricultura.gov.br](mailto:roberto.lorena@agricultura.gov.br)



Ministério da Agricultura, Pecuária e Abastecimento