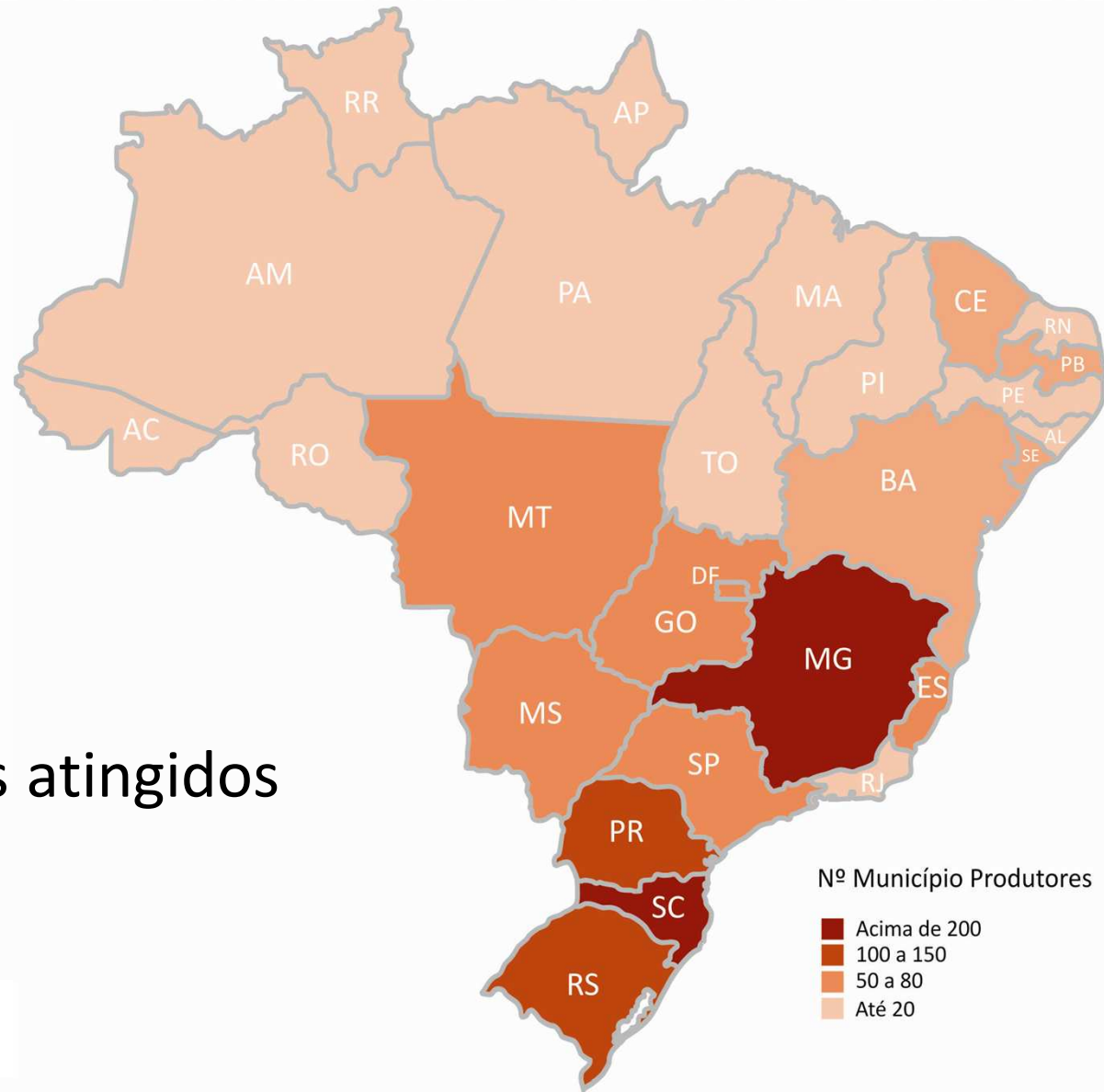


A crise da suinocultura brasileira

- Até 2050 a população mundial terá chegado a 9 bilhões de pessoas e a demanda de alimentos terá crescido entre 70% e 100%
- O Brasil tem 20 -25% do mercado mundial de carnes
- É um dos poucos países em condições de atender a este aumento
- Demanda produto da inclusão social Ásia/América Latina

1 MILHÃO DE EMPREGOS NA CADEIA PRODUTIVA BRASILEIRA

- 60 mil granjas
- 240 mil membros das famílias produtoras no campo
- 230 mil empregos nas granjas
- 150 mil empregos na indústria de insumos e serviços
- 120 mil empregos na indústria de transformação
- 160mil empregos na comercialização



900 municípios atingidos
em todo o país

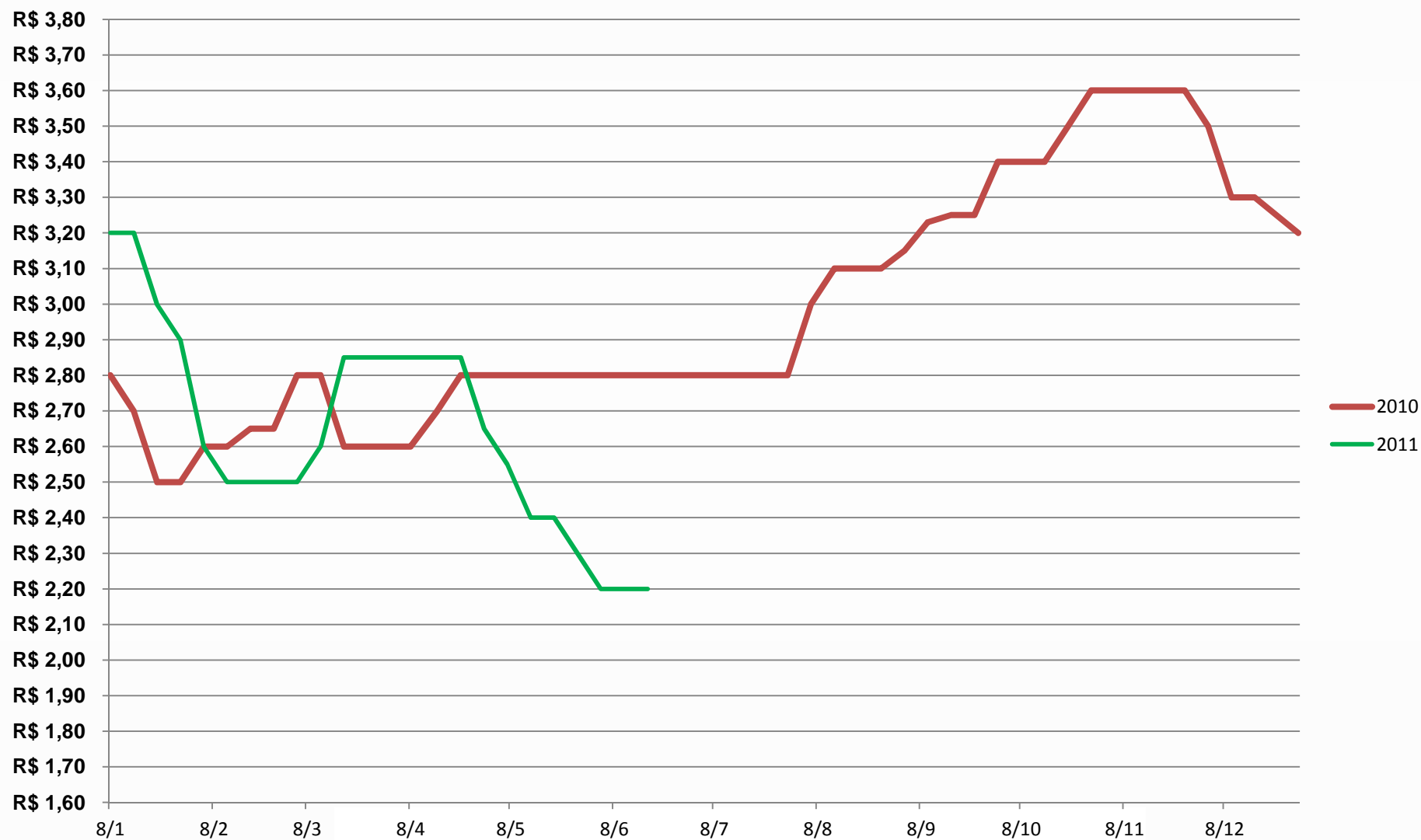
VALE DO TAQUARI, UM EXEMPLO

- 37 municípios
- 320 mil pessoas
- 60 mil matrizes suínas
- 92% do PIB local oriundos da área rural
- Cerca de 35% do PIB diretamente ligados à suinocultura

Fonte: Univates

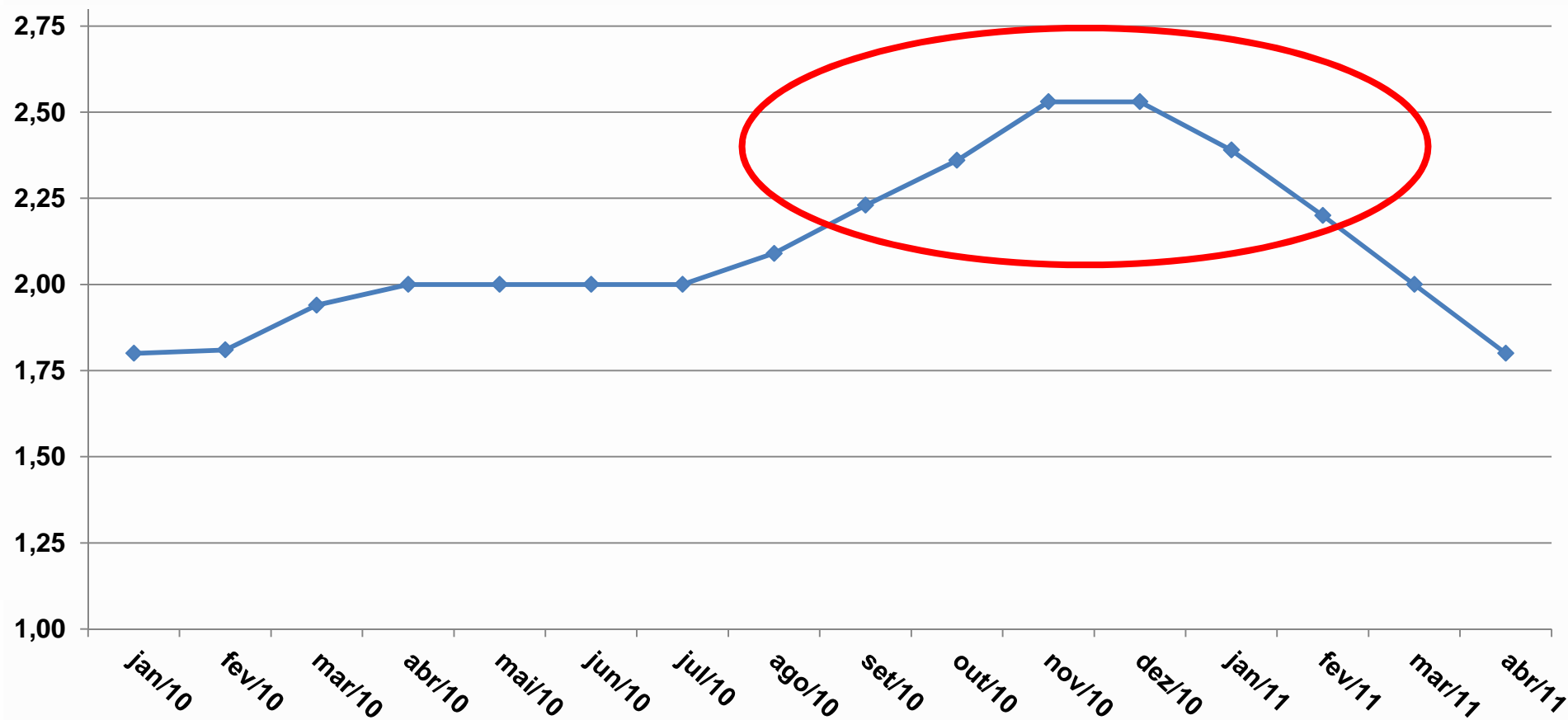


Preço do Kg do Suíno Vivo no Mercado Spot de Minas Gerais



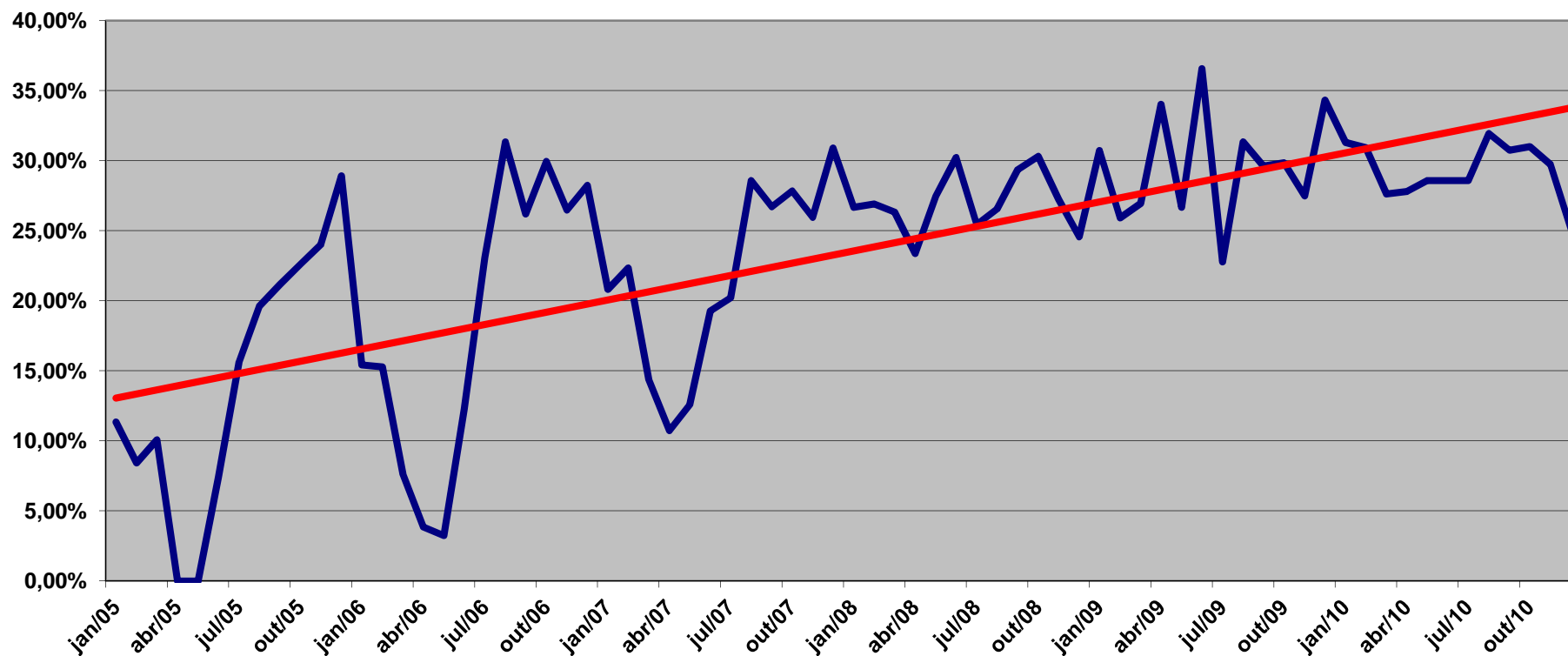
Fonte: Bolsa de Suínos do Estado de MG, 2011.

Preço do Kg do Suíno Vivo no Mercado Integrado de Santa Catarina



Fonte: Sindicarnes e Cooperativas, 2011.

Diferença de Preço entre Mercado Spot e Mercado Integrado

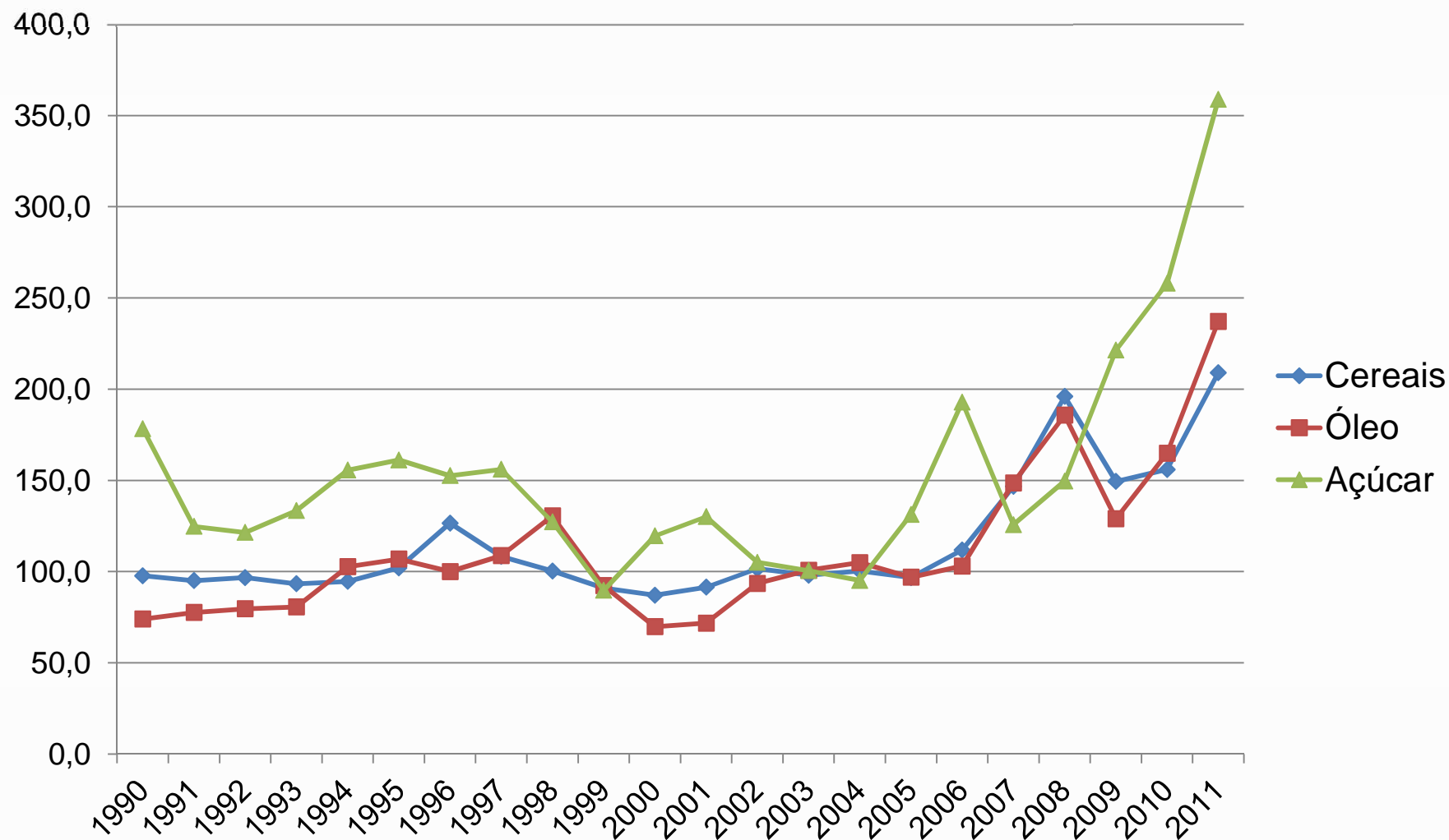


Fonte: Bolsa de Suínos do Estado de MG, Sindicarnes e Cooperativa Aurora, 2011.

PREJUÍZOS EM 03 MESES

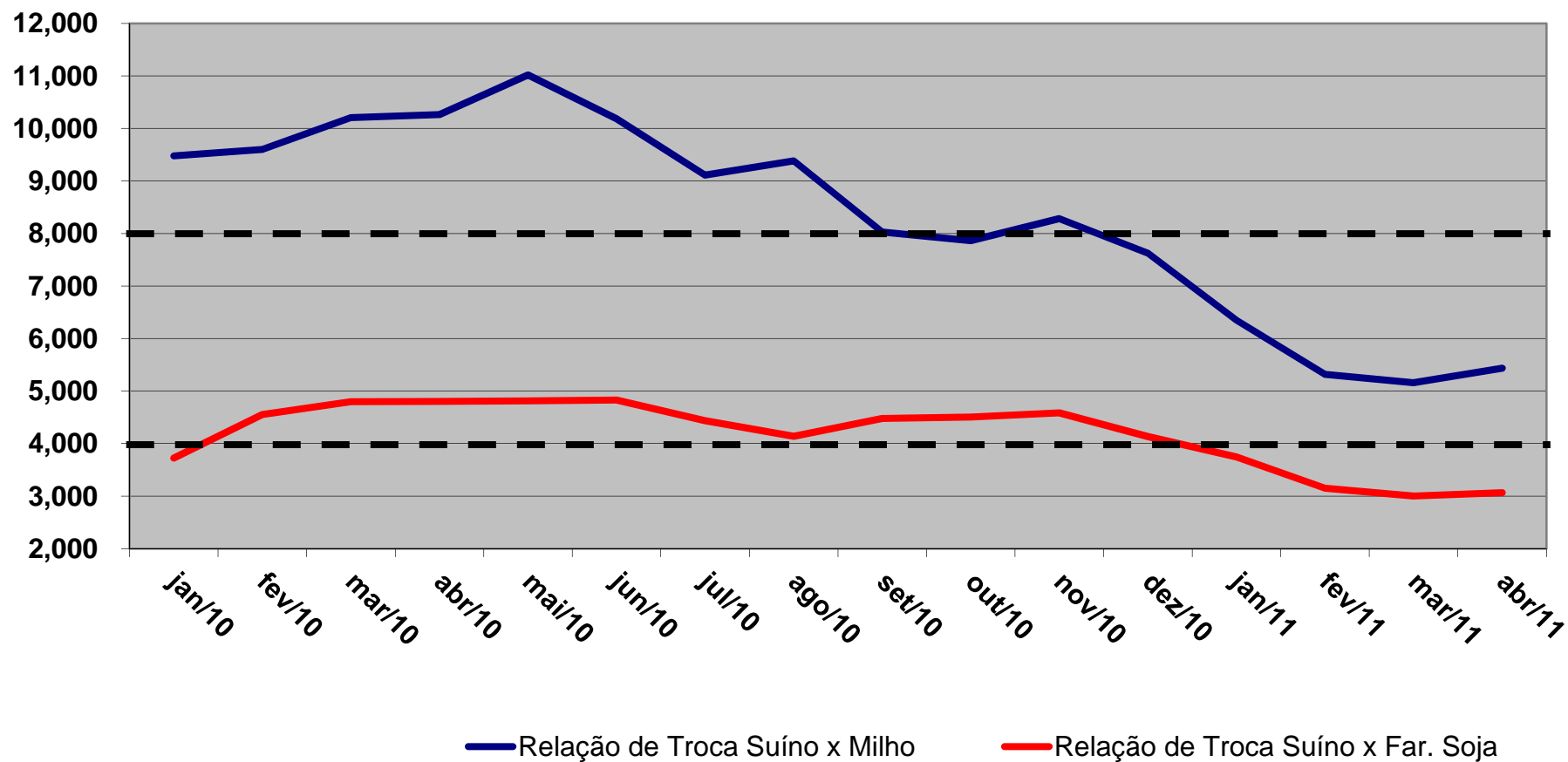
R\$ 1.000.000.000,00

Índice Real Anual de Preço de Alimentos (2002-2004=100)



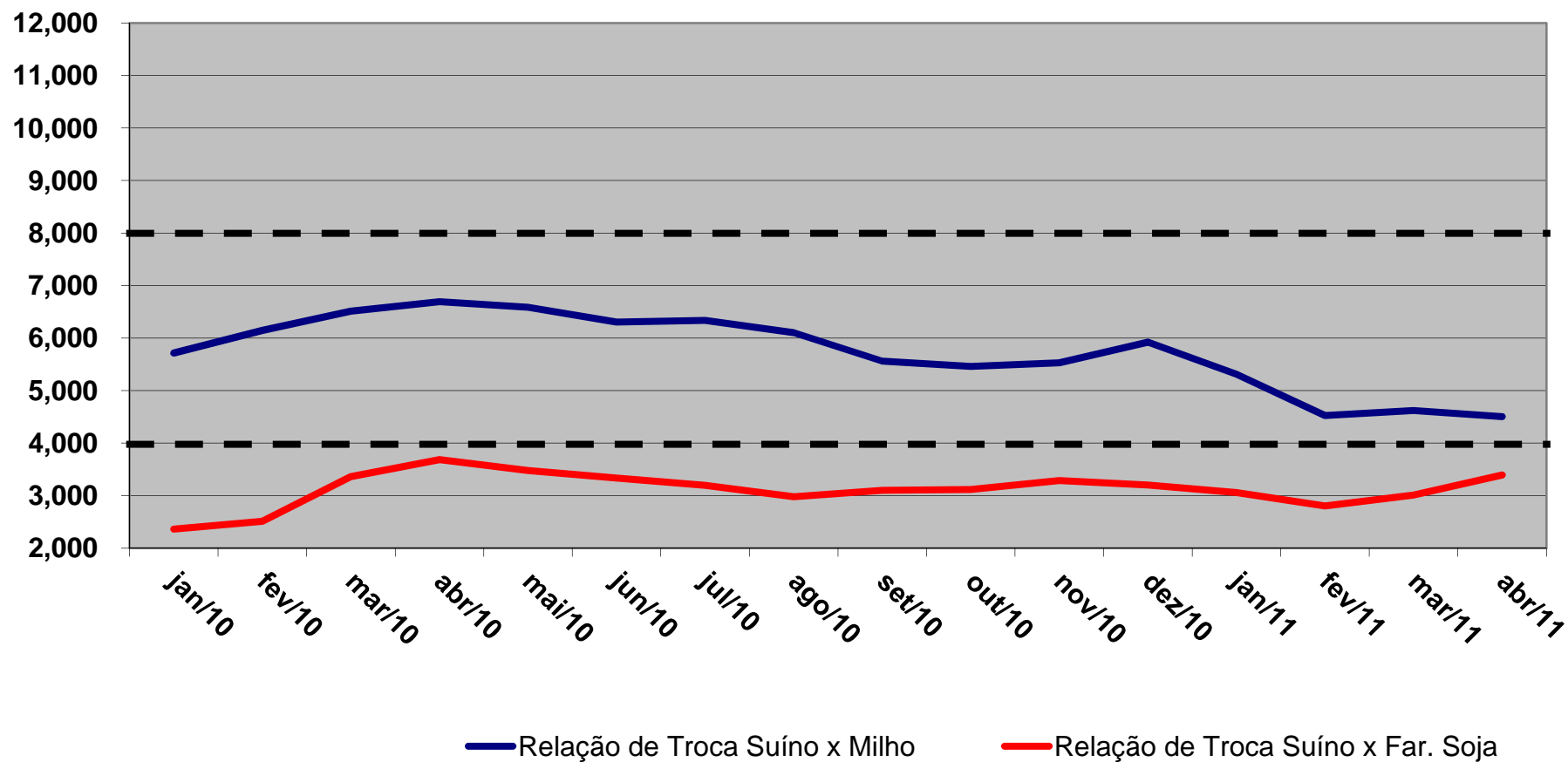
Fonte: FAO, 2011.

Relação de Troca Suíno x Milho e Suíno x Farelo de Soja - Mercado de Minas Gerais



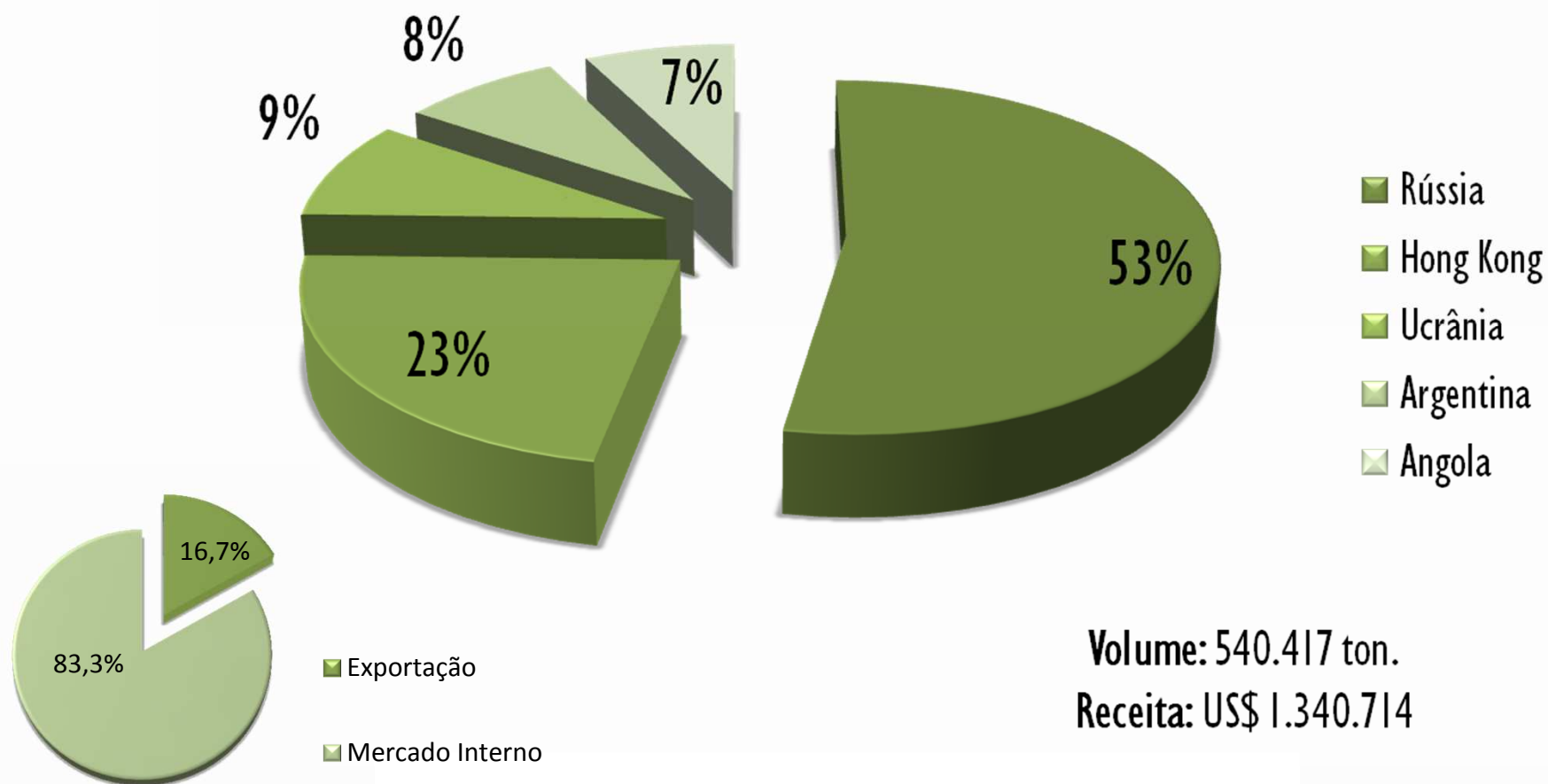
Fonte: Preços de Suínos, Milho e Farelo de Soja no Mercado de Patos de Minas.

Relação de Troca Suíno x Milho e Suíno x Farelo de Soja - Mercado de Santa Catarina



Fonte: Preços de Suínos, Milho e Farelo de Soja no Mercado de Chapecó.

Principais Destinos das Exportações Brasileiras de Carne Suína 2010



Fonte: ABIPECS, 2011.

Consequências



- 1) Empréstimos atrasados
- 2) Depreciação das granjas
- 3) Produtores fechando as granjas que o país precisará no futuro

Definições Políticas Cadeia Produtiva de Suínos



- 1) Participação ativa do governo na abertura de novos mercados para diversificar os destinos;
- 2) Definição de uma política agrícola mais eficiente para o mercado de grãos (milho e sorgo) para redução das oscilações bruscas de mercado;
- 3) Política de Preço Mínimo para o Suíno em nível nacional;
- 4) Programa de Compras de Carne Suína para os Estoques Públicos em épocas de crise do setor provocadas por externalidades;
- 5) Tramitação do PL 8023/2010 (Lei das Integrações).