



LIBERAÇÃO DE RECURSOS DO CRÉDITO RURAL

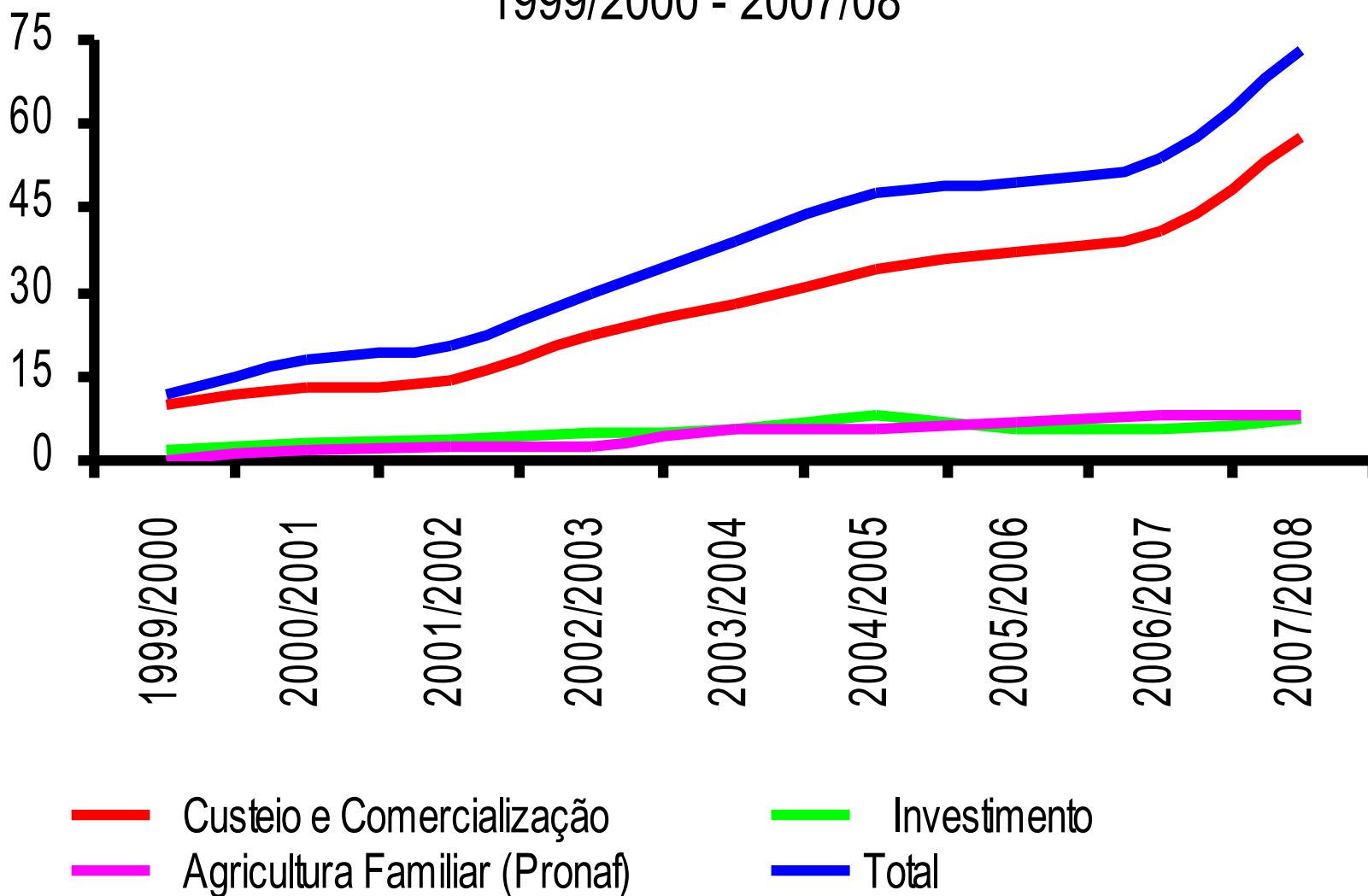
**Comissão de Agricultura, Pecuária, Abastecimento e
Desenvolvimento Rural**

28 de abril de 2009

Ministério da Agricultura, Pecuária e Abastecimento
Secretaria de Política Agrícola
Departamento de Economia Agrícola
Coordenação-Geral de Análises Econômicas

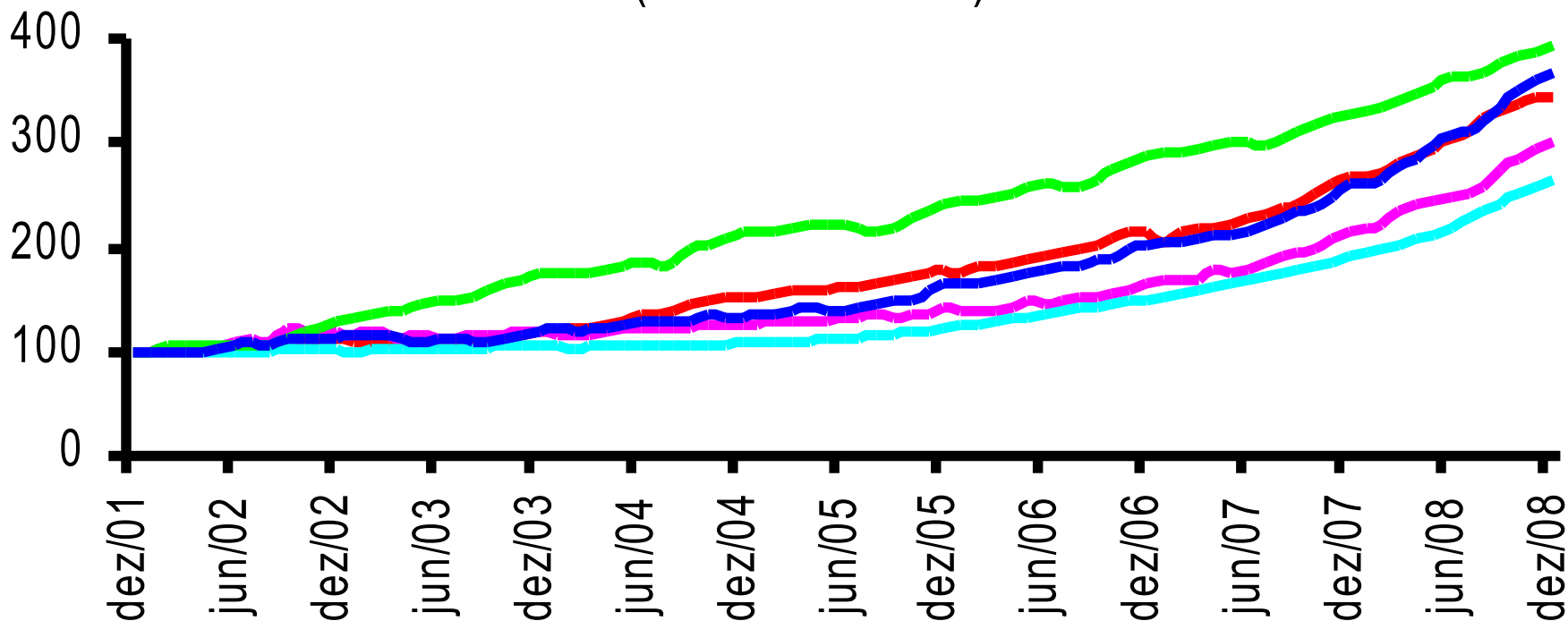


Evolução Recente do Crédito Rural – Em R\$ Bilhões. 1999/2000 - 2007/08



Fonte: SPA-MAPA.

Índice da Evolução do Saldo de Crédito por Setor (dez/2001 = 100)



— Comercial — Indústria — Habitação — Rural — Outros serviços

Fonte: BACEN.
 Elaboração: SPA/DEAGRI/CGAE

FINANCIAMENTO RURAL - PROGRAMAÇÃO E APLICAÇÃO DE RECURSOS - Safras 2006/2007 e 2007/2008 - (em R\$ milhões)

Fontes de recurso ou programas	2006/2007			2007/2008		
	Programação total	Aplicação jul/06 a jun/07	Desemb. relativo	Programação total	Aplicação jul/07 a jun/08	Desemb. relativo
	(a)	(b)	(b)/(a)	(a)	(b)	(b)/(a)
1. Custeio e Comercialização	41.400,0	40.600,6	98%	49.100,0	57.679,4	117%
1.1 a Juros controlados	30.100,0	30.184,9	100%	37.850,0	41.403,2	109%
1.2 a Juros livres	11.300,0	10.415,7	92%	11.250,0	16.276,2	145%
2. Investimento	8.600,0	5.423,8	63%	8.900,0	7.386,0	83%
2.1 Programas do BNDES	6.100,0	2.895,0	47%	6.100,0	3.800,4	62%
Moderfrota	3.000,0	1.536,7	51%	3.000,0	2.025,7	68%
Moderagro	1.200,0	884,87	74%	1.850,0	952,9	52%
Moderinfra	500,0	169,526	34%	500,0	175,4	35%
Propflora	100,0	54,0	54%	100,0	49,1	49%
Prodecoop	450,0	239,4	53%	450,0	572,1	127%
Proleite/Prolapec	200,0	10,5	5%	200,0	25,2	13%
2.2 Demais linhas/programas	2.500,0	2.528,8	101%	2.800,0	3.585,6	128%
Fundos Const.	2.200,0	2.179,0	99%	2.500,0	2.963,8	119%
FINAME Agríc. Esp.	200,0	14,5	7%	200,0	5,5	3%
Proger Rural(BB)	100,0	50,6	51%	100,0	268,1	268%
Recursos Externos - 63 Rural		284,7			348,3	
3. AGRICULTURA EMPRESARIAL (1+2)	50.000,0	46.024,4	92%	58.000,0	65.065,4	112%
						-
4. Agricultura Familiar (Pronaf)	10.000,0	7.844,9	78%	12.000,0	8.021,2	67%
						-
5. AGRICULTURA TOTAL (3+4)	60.000,0	53.869,3	90%	70.000,0	73.086,6	104%

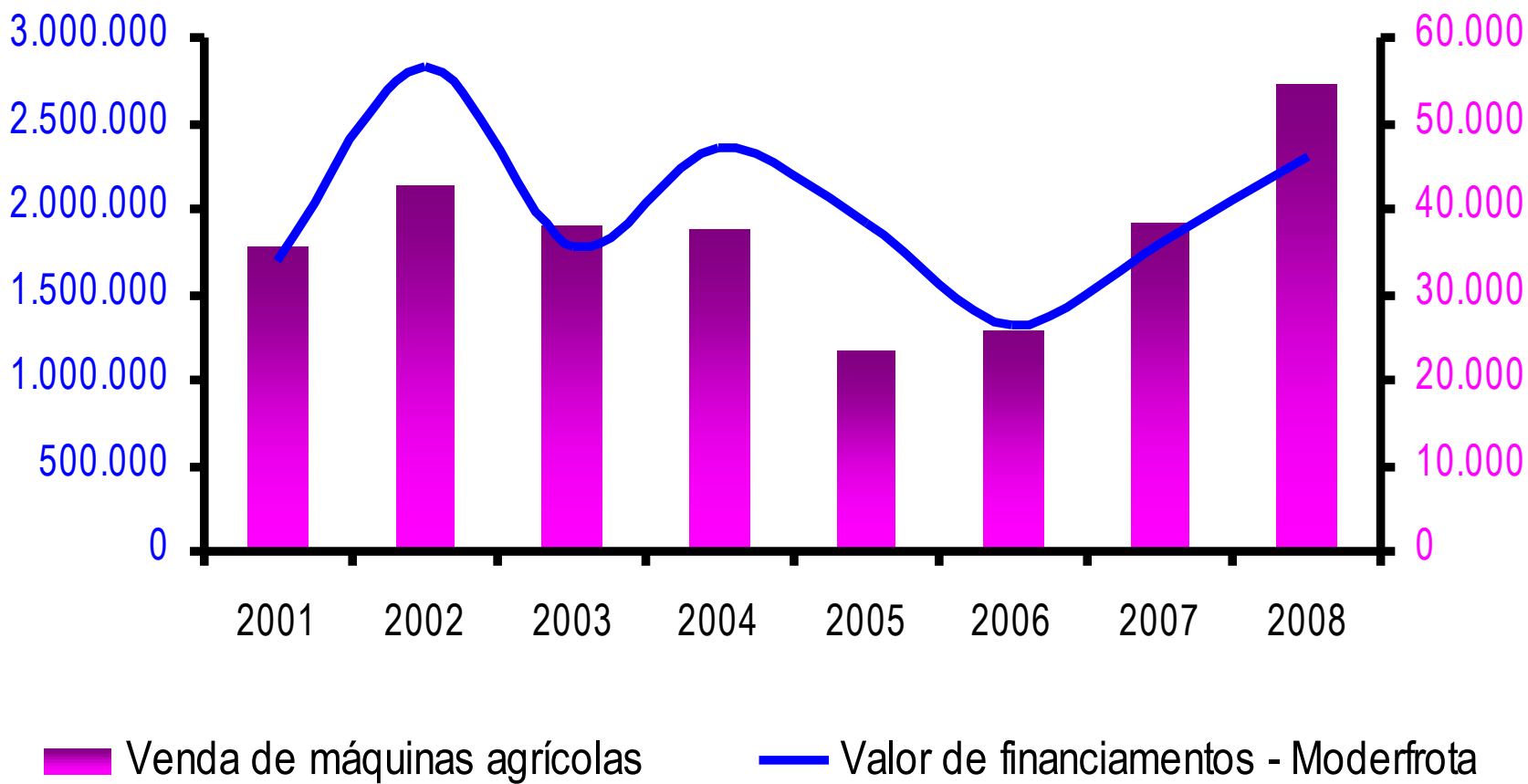
FINANCIAMENTO RURAL - PROGRAMAÇÃO E APLICAÇÃO DE RECURSOS

SAFRAS 2007/2008 e 2008/2009

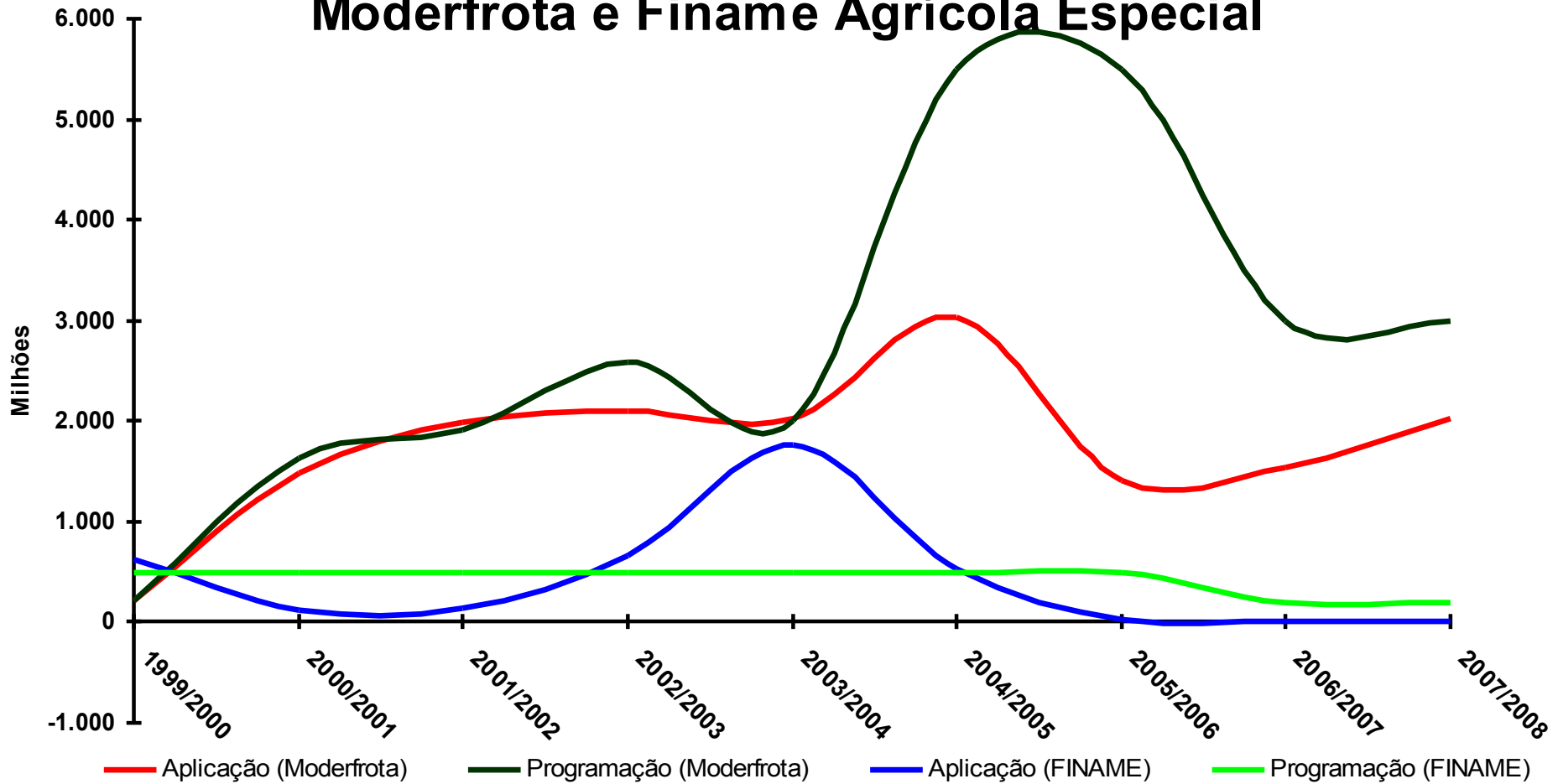
(em R\$ milhões)

Fontes de recursos ou programas	2007/2008			2008/2009			Comparativo Aplicação Var. (%) (d)/(b)
	Programação jul/07 a jun/08	Aplicação jul/07 a mar/08	Desemb. relativo (%)	Programação jul/08 a jun/09	Aplicação jul/08 a mar/09	Desemb. relativo (%)	
	(a)	(b)	(b)/(a)	(c)	(d)	(d)/(c)	
1. Custeio e Comercialização	49.100,0	41.765,7	85,1	54.800,0	37.114,3	67,7	-11,1
1.1 a Juros controlados	37.850,0	29.759,8	78,6	45.053,0	30.716,9	68,2	3,2
1.2 a Juros livres	11.250,0	12.005,9	106,7	9.747,0	6.397,4	65,6	-46,7
2. Investimento	8.900,0	5.187,2	58,3	10.200,0	7.067,7	69,3	36,3
2.1 Programas do BNDES⁽⁶⁾	6.100,0	2.672,0	43,8	6.500,0	2.915,2	44,8	9,1
↳ Moderfrota	3.000,0	1.442,0	48,1	2.500,0	1.433,7	57,3	-0,6
Moderagro	1.850,0	345,3	18,7	850,0	373,7	44,0	8,2
Moderinfra	500,0	111,0	22,2	500,0	193,3	38,7	74,2
Produsa (Moderagro Solo e Prolapec)	200,0	268,7	134,3	1.000,0	66,1	6,6	-75,4
Propflora	100,0	31,8	31,8	150,0	57,3	38,2	80,2
Prodecoop	450,0	473,2	105,2	1.000,0	453,1	45,3	-4,2
↳ Moderfrota Proger (7,5%aa)	-	-	-	500,0	338,0	67,6	
2.2 Demais linhas/programas	2.800,0	2.515,2	89,8	3.700,0	4.152,5	112,2	65,1
Fundos Constit. (5% a 9,0% a. a.) ⁽⁷⁾	2.500,0	2.086,5	83,5	3.500,0	3.757,5	107,4	80,1
Finame Agríc. Esp. (12,35% a. a.) ⁽⁶⁾	200,0	5,5	2,8	-	-	-	-
Proger - BB (6,25% a.a.) ⁽⁸⁾	100,0	151,8	151,8	200,0	136,9	68,4	-9,8
Recursos Externos - 63 Rural		271,5			258,2		-4,9
3. AGRICULTURA EMPRESARIAL (1+2)	58.000,0	46.952,9	81,0	65.000,0	44.182,1	68,0	-5,9
4. Agricultura Familiar (Pronaf)⁽⁹⁾	12.000,0	6.296,2	52,5	13.000,0	7.174,7	55,2	14,0
5. AGRICULTURA TOTAL (3+4)	70.000,0	53.249,0	76,1	78.000,0	51.356,8	65,8	-3,6

Máquinas agrícolas - Vendas internas (unidades) e Montante de recursos liberados pelo Moderfrota (Mil R\$). Período: 2001 a 2008.



Programação e Aplicação de Recursos Moderfrota e Finame Agrícola Especial



FIM

Ministério da Agricultura, Pecuária e Abastecimento

Secretaria de Política Agrícola

Departamento de Economia Agrícola

Coordenação-Geral de Análises Econômicas