



Queijo artesanal

Marcella Alves Teixeira
Coordenação-Geral de Produção
Animal
DECAP/SDI/MAPA
cgpa.decap@agro.gov.br







Queijo artesanal



Queijo artesanal



Queijo artesanal



Queijo artesanal



Queijo artesanal



Queijo artesanal



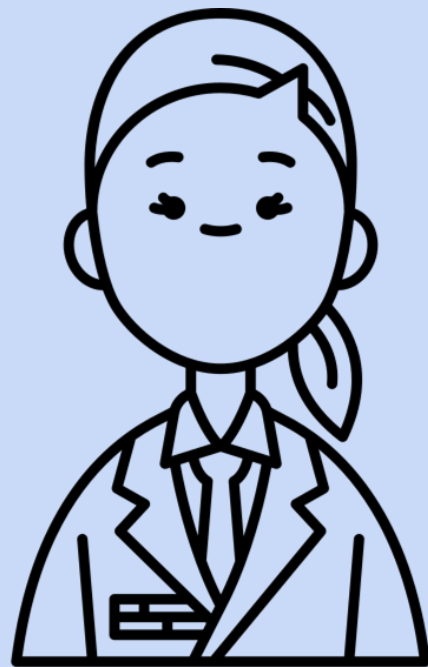
Queijo artesanal



Queijo artesanal













Boas práticas de produção



Boas práticas de produção

Saúde do rebanho



Boas práticas de produção

Saúde do rebanho

Boas práticas de fabricação



Boas práticas de produção

Saúde do rebanho

Boas práticas de fabricação

Potabilidade da água







Formalização da produção



Formalização da produção

Melhoria de gestão



Formalização da produção

Melhoria de gestão

Melhoria de qualidade



Formalização da produção

Melhoria de gestão

Melhoria de qualidade

Aumento de renda



Formalização da produção

Melhoria de gestão

Melhoria de qualidade

Aumento de renda

Diferenciados

Qualidade

Segurança

Diferenciados

Qualidade

Segurança

Econômicos

Sociais

Reconhecimento internacional





**Riqueza
cultural**



Tradição



Queijo artesanal brasileiro



Marcella Alves Teixeira
Coordenação-Geral de Produção
Animal
DECAP/SDI/MAPA
cgpa.decap@agro.gov.br