



# Queijo artesanal

Marcella Alves Teixeira  
Coordenação-Geral de Produção  
Animal  
DECAP/SDI/MAPA  
[cgpa.decap@agro.gov.br](mailto:cgpa.decap@agro.gov.br)







# Queijo artesanal



# Queijo artesanal



# Queijo artesanal



# Queijo artesanal





# Queijo artesanal



# Queijo artesanal



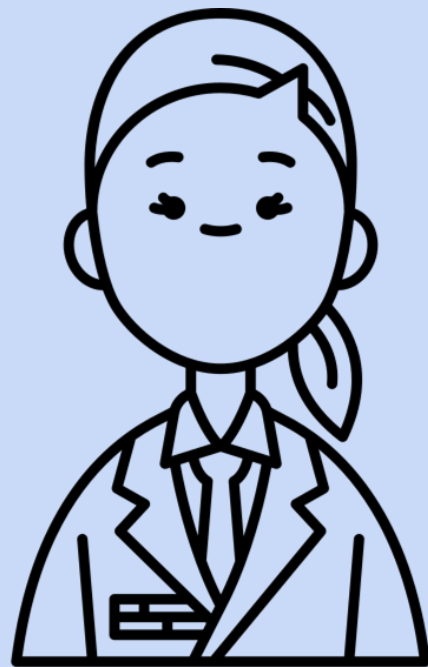
# Queijo artesanal



# Queijo artesanal















**Boas práticas de produção**



**Boas práticas de produção**

**Saúde do rebanho**



**Boas práticas de produção**

**Saúde do rebanho**

**Boas práticas de fabricação**



**Boas práticas de produção**

**Saúde do rebanho**

**Boas práticas de fabricação**

**Potabilidade da água**







**Formalização da produção**



**Formalização da produção**

**Melhoria de gestão**





**Formalização da produção**

**Melhoria de gestão**

**Melhoria de qualidade**



**Formalização da produção**

**Melhoria de gestão**

**Melhoria de qualidade**

**Aumento de renda**



**Formalização da produção**

**Melhoria de gestão**

**Melhoria de qualidade**

**Aumento de renda**

**Diferenciados**

**Qualidade**

**Segurança**

**Diferenciados**

**Qualidade**

**Segurança**

**Econômicos**

**Sociais**

# Reconhecimento internacional





**Riqueza  
cultural**



**Tradição**





# Queijo artesanal brasileiro



**Marcella Alves Teixeira**  
**Coordenação-Geral de Produção**  
**Animal**  
**DECAP/SDI/MAPA**  
**[cgpa.decap@agro.gov.br](mailto:cgpa.decap@agro.gov.br)**