

# O algodão brasileiro

E O COMPROMISSO COM A PRODUÇÃO



Maio | 2020

# sus ten- tável!

# História da Abrapa

Em conjunto, Abrapa e associadas correspondem a:



**99%**

da área plantada de algodão no Brasil



**99%**

da produção nacional de algodão



**100%**

da exportação brasileira de algodão

## Associações estaduais:



# A imagem do algodão brasileiro foi construída por um conjunto de iniciativas da Abrapa e Associações Estaduais, entre elas a sustentabilidade

Qualidade,



Rastreabilidade,



Sustentabilidade,



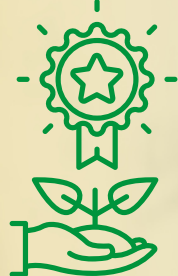
Marketing Interno,



Promoção Internacional.



# O Programa Algodão Brasileiro Responsável



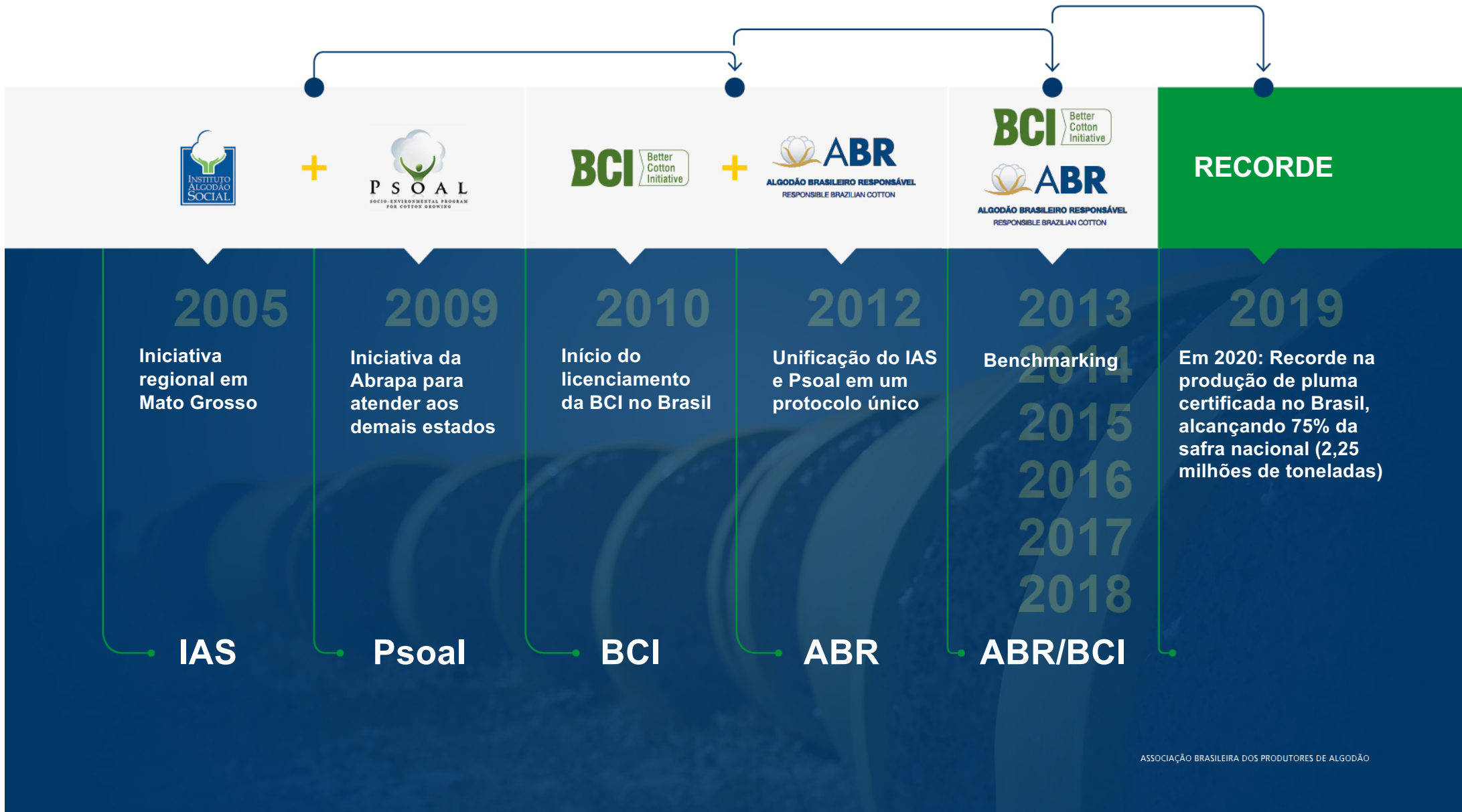
O programa Algodão Brasileiro Responsável (ABR) é uma **certificação brasileira, gerenciada nacionalmente pela Abrapa e conduzida no campo pelas 8 associações estaduais participantes;**



É específica para a cultura do algodão e tem como base três pilares: **social, ambiental e econômico. Os itens do protocolo abrangem os principais requisitos da legislação brasileira e as boas práticas internacionais.**



# Histórico do Programa de Sustentabilidade da Abrapa



# Pilares da Certificação

Safra 2020/21

## PILAR SOCIAL

# 1

- Mão de obra legalizada;
- Trabalho justo;
- Saúde e segurança do trabalho.



## PILAR AMBIENTAL

# 2

- Preservação e qualidade da água;
- Preservação e saúde do solo;
- Proteção de ecossistemas;
- Boas práticas agrícolas.



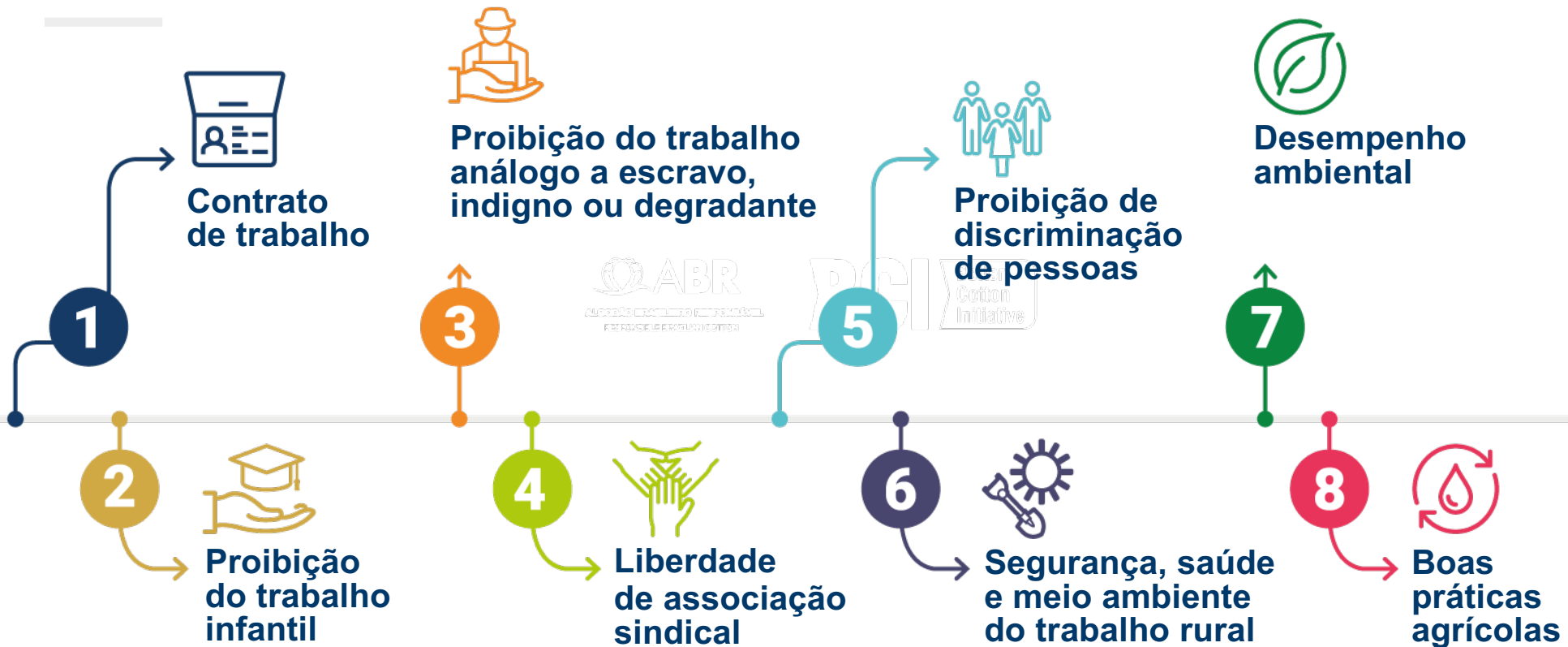
## PILAR ECONÔMICO

# 3

- Gestão sustentável da propriedade;
- Retorno financeiro.



# CrITÉrios de CertificaÇão



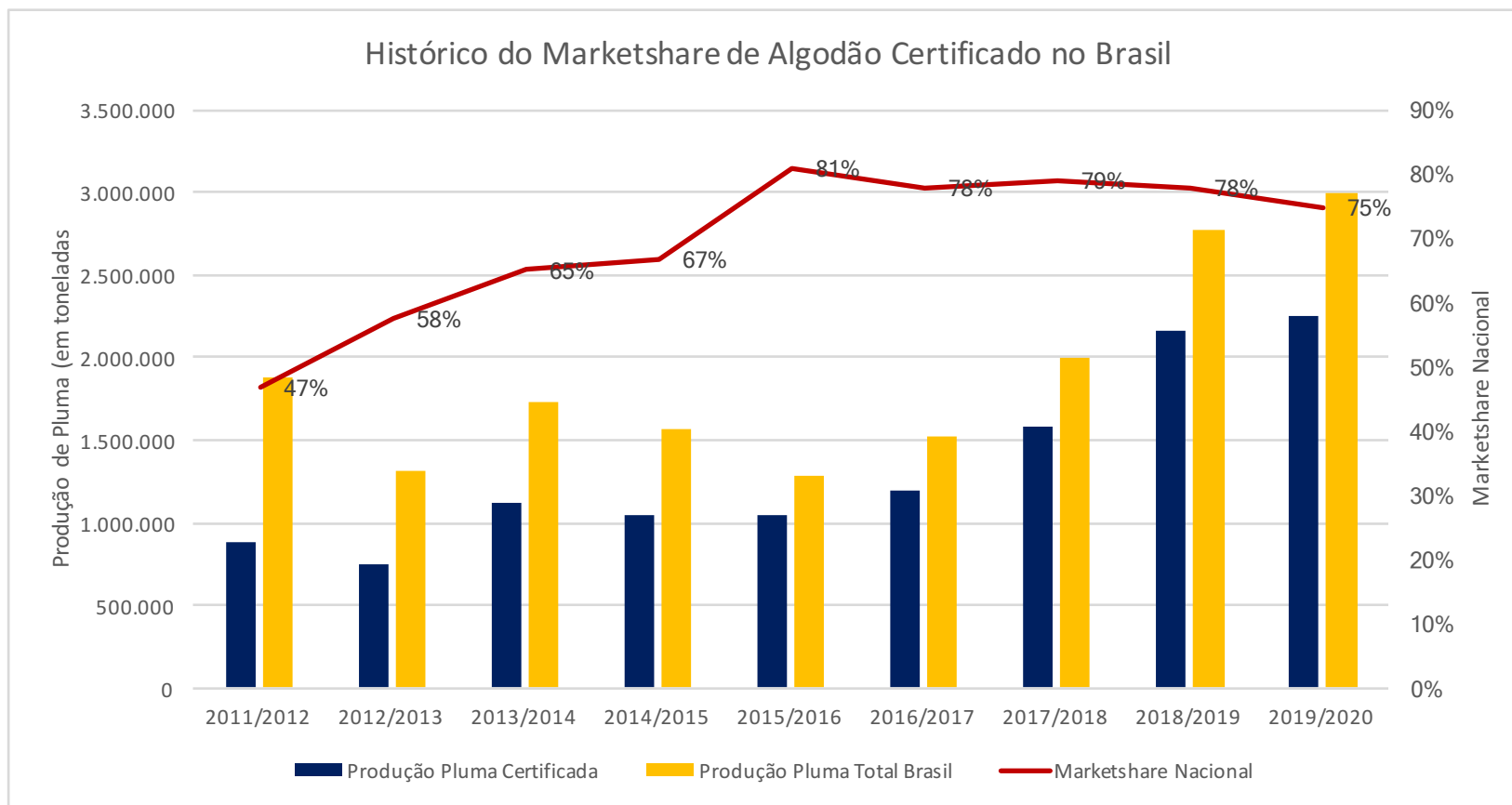
Os critérios 2 e 3 são de conformidade obrigatória total



Aplicação 224 itens de verificação e 178 itens de certificação, por fazenda, anualmente. Auditorias realizadas por certificadoras de terceira parte.

# Principais números do programa

## Marketshare Produção em Pluma (toneladas)



Fonte: Abrapa, 2021.  
\*Previsão



# Volume de algodão BCI por país membro

Safra 2019/20



No Brasil, atualmente **75% do algodão produzido nacionalmente é certificado.**

# Certificadoras licenciadas pela Abrapa

Safra 2020/21

---



- ✓ **Processo seletivo** acontece todos os anos;
- ✓ Obrigatório ser **reconhecida internacionalmente**;
- ✓ **Auditorias individualizadas**, por fazenda, realizadas anualmente.

## Exemplos de certificações já consolidadas e que podem e devem ser melhor utilizadas no processo



## Posicionamento Abrapa - Audiência Pública que trata dos critérios de sustentabilidade aplicáveis na concessão de crédito rural pelo Banco Central

---

- **Abrapa é contrária à interferência do Banco Central em estabelecer critérios e regras ligadas à sustentabilidade** para permitir o acesso dos produtores rurais aos financiamentos do crédito rural;
- Sugerimos fortemente que o Banco Central **procure as cadeias produtivas do agro para conhecer e avaliar os protocolos de certificação existentes atualmente;**
- Acreditamos que o mais correto é que haja **reconhecimento daqueles produtores rurais que produzem com sustentabilidade**, oferecendo vantagens/bônus para que os mesmos possam acessar linhas de financiamento com juros diferenciados.

# Obrigado!

**Marcio Portocarrero**  
Diretor Executivo Abrapa

[abrapa@abrapa.com.br](mailto:abrapa@abrapa.com.br)  
[sustentabilidade@abrapa.com.br](mailto:sustentabilidade@abrapa.com.br)



ASSOCIAÇÃO BRASILEIRA DOS PRODUTORES DE ALGODÃO

[www.abrapa.com.br](http://www.abrapa.com.br)