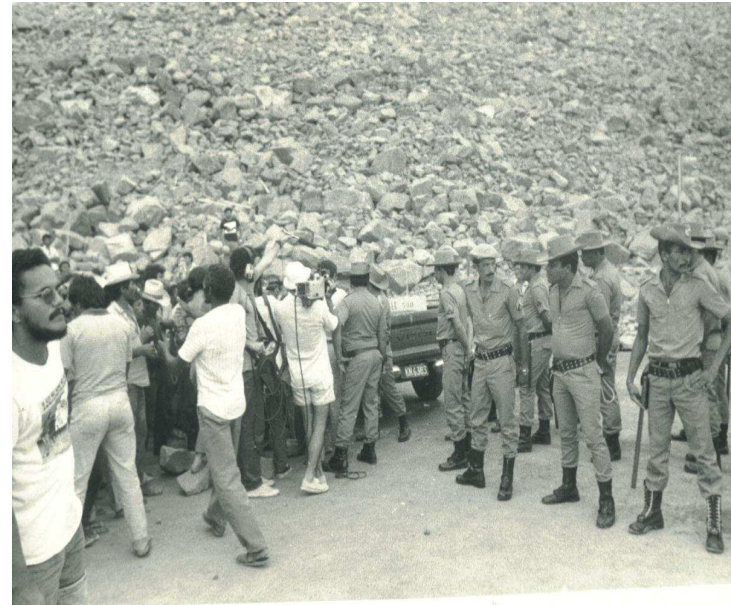




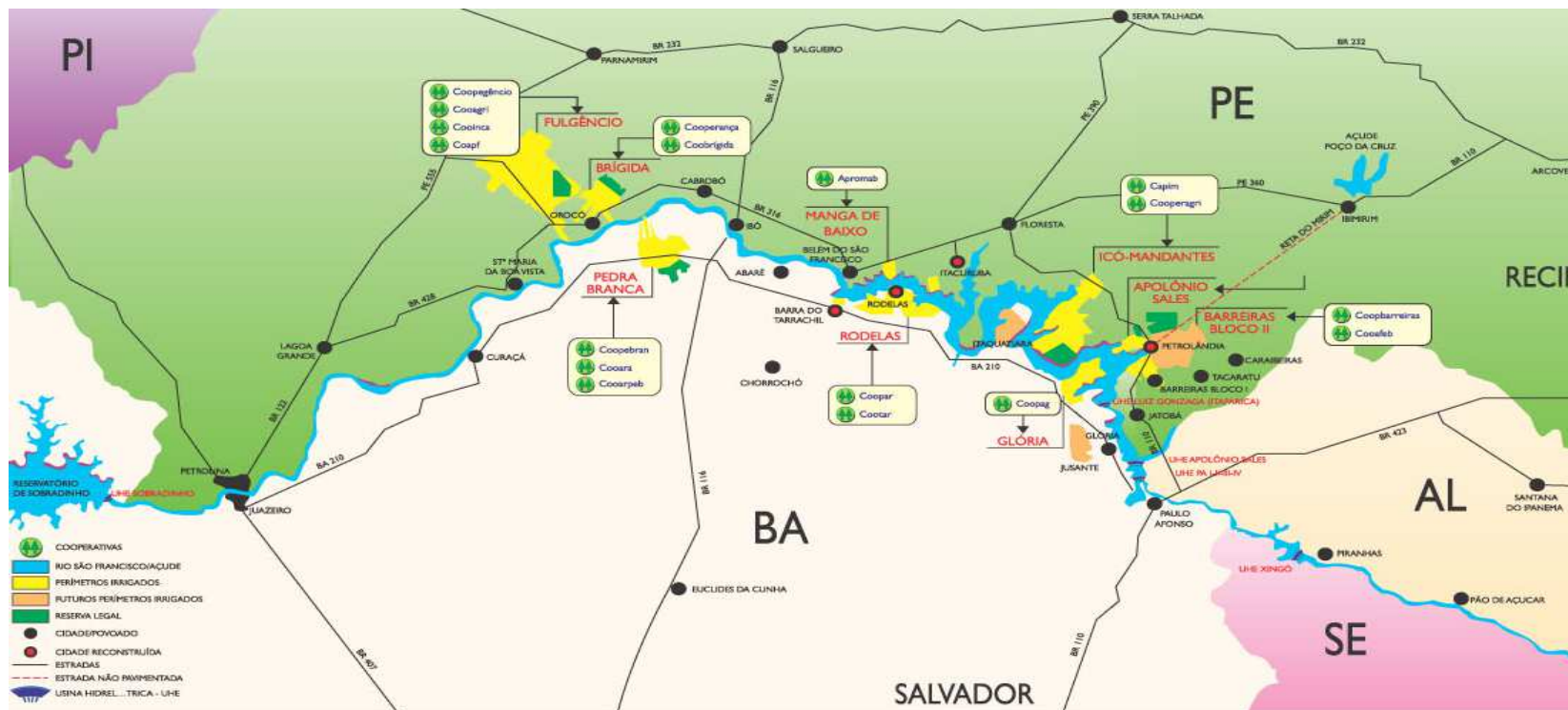
***ARTICULANDO POLÍTICAS DE
REESTRUTURAÇÃO PARA O
SISTEMA ITAPARICA***

HISTÓRICO

- O Reassentamento de Itaparica é uma conquista resultante de uma luta da população rural ocupante das terras que foram inundadas pela formação do reservatório da Hidrelétrica de Itaparica, (Luiz Gonzaga) garantida por meio do Acordo firmado com a Chesf em 06 de dezembro de 1986 durante a ocupação do canteiro e paralisação das obras da barragem.



- O Polo Sindical dos/as Trabalhadores/as Rurais do Submedio São Francisco PE/BA, Representa **6 mil famílias** o qual possui hoje uma população de **aproximadamente 60.000 mil habitantes no SISTEMA ITAPARICA**; de agricultores/as familiares nos projetos de irrigação localizados nos municípios de Glória, Rodelas, Curaçá e Abaré na **Bahia**, Santa Maria da Boa Vista, Orocó, Belém de São Francisco, Floresta, Petrolândia e Tacaratu em **Pernambuco**.



Situação dos Perímetros Irrigados

- **Infraestrutura de uso comum:** Alguns equipamentos estão obsoletos, outros, desgastados, sucateados ou incompletos. Bem como, o sistema de abastecimento de água potável para consumo humano que é interligado as adutoras de uso comum, os quais estão também obsoletos e já subdimensionados para atender a população atual residente nestes perímetros.



Situação dos Perímetros Irrigados

- **Serviços de Operação e Manutenção:** O serviço de operação é deficiente. Não existe manutenção preventiva; a manutenção corretiva é precária, na base do improvisado, chegando-se ao ponto de fazer vários remendos através de solda no mesmo. Não é realizada a limpeza de canais e reservatórios. Não é feita a manutenção dos lotes drenados. Havendo grande desperdício de água decorrente da deficiência do sistema obsoleto implantado. Nos perímetros do sistema Itaparica, horas são surpreendidos com cortes de energia e paralisação do sistema de operação e manutenção.



Situação dos Perímetros Irrigados

- **Sistema de Irrigação.** O sistema de irrigação implantado, pela CHESF, (aspersão convencional), era de fato um sistema eficiente, hoje é de baixa eficiência e tem elevado consumo de água. Trata-se de um método, tecnicamente e economicamente ultrapassado



Situação dos Perímetros Irrigados

- **Modelo de Produção:** Destaque para os cultivos de: coco, banana, manga, acerola, goiaba, macaxeira e pequenas áreas com culturas temporárias. Por outro lado, o modelo está focado somente nas áreas irrigadas, deixando de lado o potencial representado pelas áreas de sequeiro; por conta da CHESF não haver cumprido o que estava previsto no Acordo de 1986.
- **Assistência Técnica e Extensão Rural:** Se faz necessário, retonar essa prestação de serviços com profissionais, capacitados na área de Agroecologia, Meio Ambiente, Gestão ambiental e Administração Rural.

O Abandono por parte das requeridas

- A CHESF tentou repassar às referidas estruturas e serviços as municipalidades envolvidas e promover a transferência do sistema de irrigação e a gestão dos perímetros irrigados aos próprios reassentados, por meio de implantação de distritos e/ou condomínios.
- Por deliberação do Conselho de Administração da Eletrobrás, holding federal do setor elétrico nacional e acionista majoritária da CHESF, diante do pequeno progresso com relação às tratativas de repasse da estrutura sucateada para os municípios, foi determinada a suspensão do pagamento daqueles serviços
- Contudo, pela documentação apresentada e pelo conhecimento comum de todos, fica claro que há mais de três décadas, desde meados de 1980, que a CHESF é a responsável pela entrega do Projeto Itaparica em todos os aspectos do ponto de vista socioeconômico e produtivo, conforme foi celebrado no projeto original e reafirmado no Acordo de 86.
- Como forma de fomentar a região e de compensar os prejuízos sociais dos reassentados, o Governo Federal, através da CHESF, que conveniou com a CODEVASF, e esta ficou sendo a responsável pelo pagamento do fornecimento de energia elétrica do sistema irrigado que atende aos produtores. Por meios de documentos celebrados e socializados em 05 de outubro de 2023 a CODEVASF, remete para CHESF esse **convênio**.

O Entendimento Esposado pelo TCU – Tribunal de Contas da União

- Por meio do Procedimento nº TC 013.548/2011-5 o Tribunal de Contas da União fez um levantamento que teve por finalidade mostrar a atual situação e as perspectivas quanto à transferência de gestão dos perímetros públicos irrigados de Itaparica para os reassentados e do patrimônio de uso comum para a Codevasf, resultando no Acórdão 101/2013 (doc. 02).
- No referido documento, fora constatado que haviam pendências que a CHESF não conseguiu ao longo dos anos se desvencilhar, como se verifica no item 368 do referido Acórdão 101/2013:

Proposta de cogestão do Polo

O Polo Sindical apresentou em 2016 a proposta de cogestão com as diretrizes de responsabilidades para ambos, (produtores/governos), e até então não foi possível, consolidar a referida proposta por ter sido interrompida a mesa de diálogo composta por representantes dos Trabalhadores e órgãos do Governo Federal.

Imagens Descaso



"O sertanejo é, antes de tudo, um forte.

(Euclides da Cunha)

**Polo Sindical
Obrigado!**