



Magnitude da Produção de Tabaco

Benício Albano Werner
Presidente da Afubra



Associação dos Fumicultores do Brasil

Municípios com Produção de Tabaco no sul do Brasil na safra 2021/22

No Sul do Brasil possuímos 1.191 municípios e destes 488 produziram tabaco na safra 2021/22.

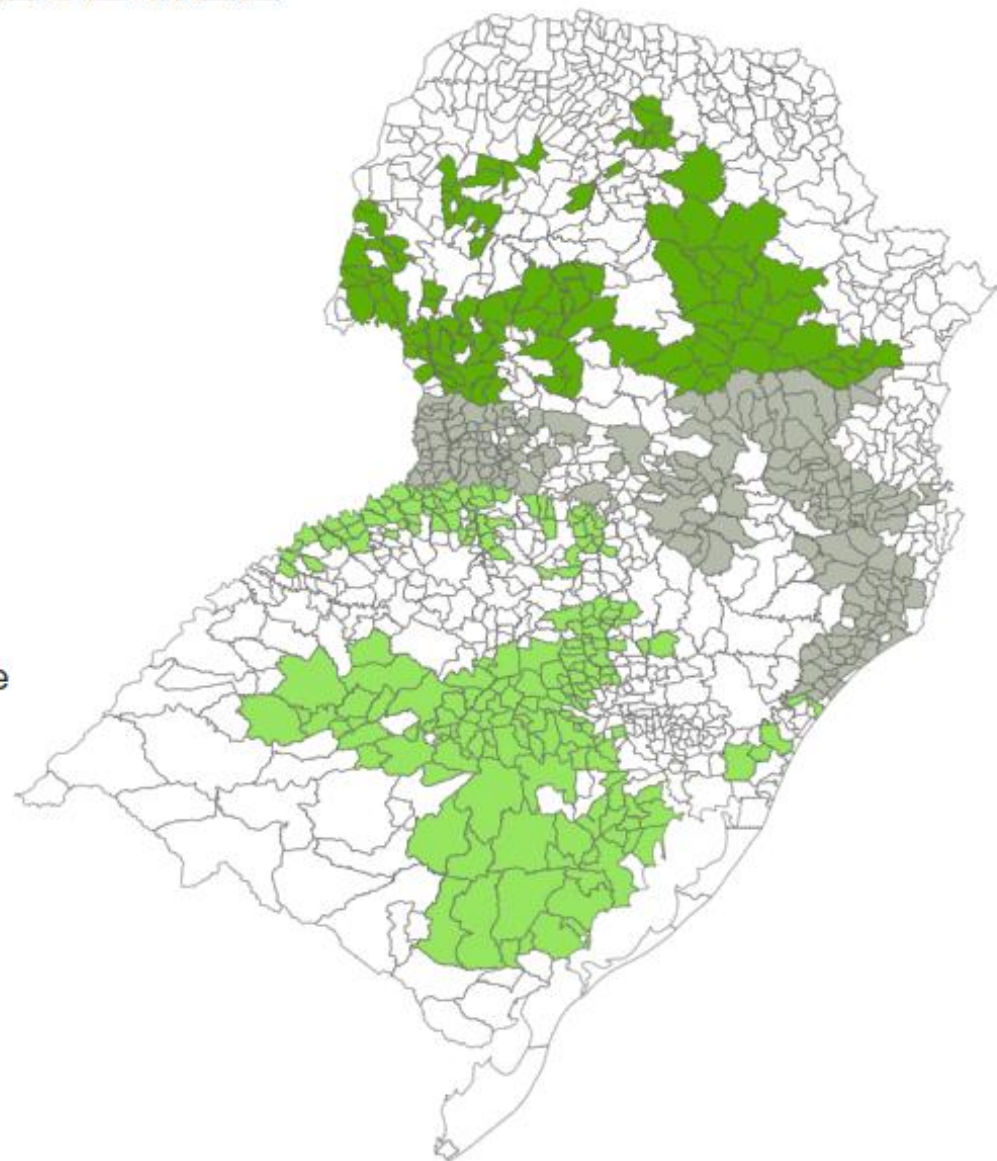
Número de Municípios produtores por estado:

Rio Grande do Sul: 198

Santa Catarina: 183

Paraná: 107

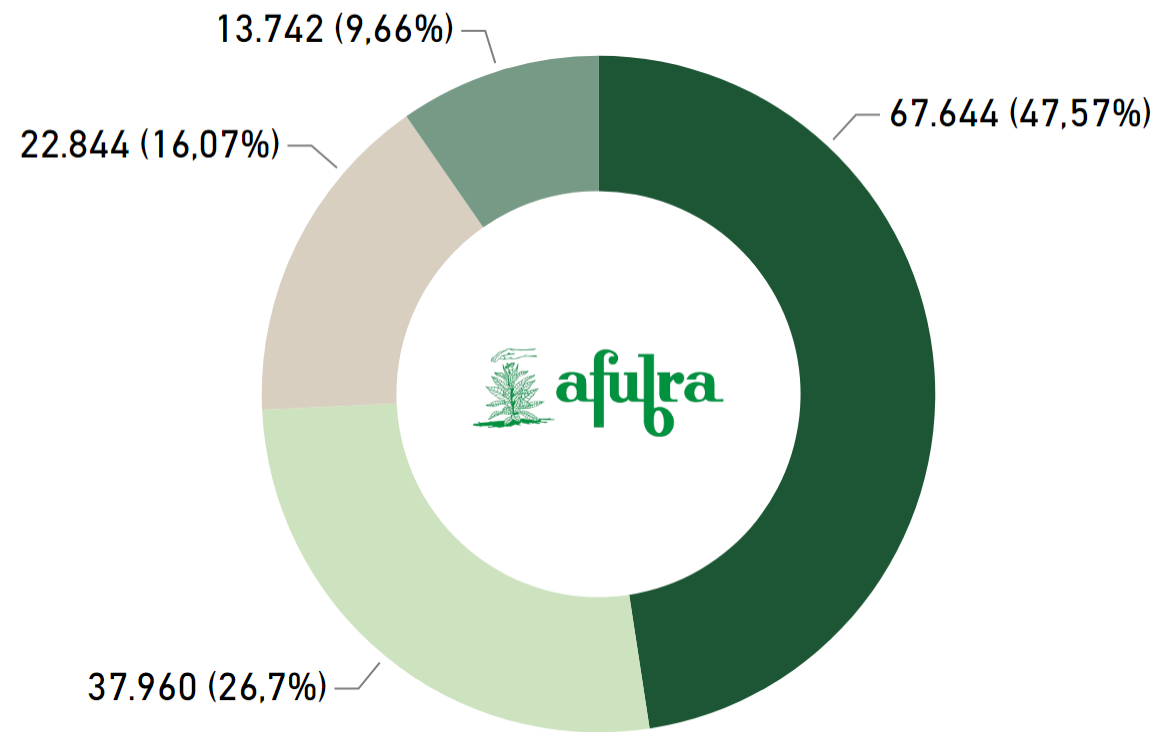
Na maioria destes municípios a fumicultura é a principal fonte de renda das famílias e dos municípios



Famílias produtoras de tabaco na safra 2021/22

O número de produtores no Sul do Brasil é de 128.448 famílias. Considerando os demais estados do Nordeste chega-se a um total de 142.190 famílias produtoras de tabaco no Brasil.

Estados/Regiões ● RS ● SC ● PR ● Nordeste



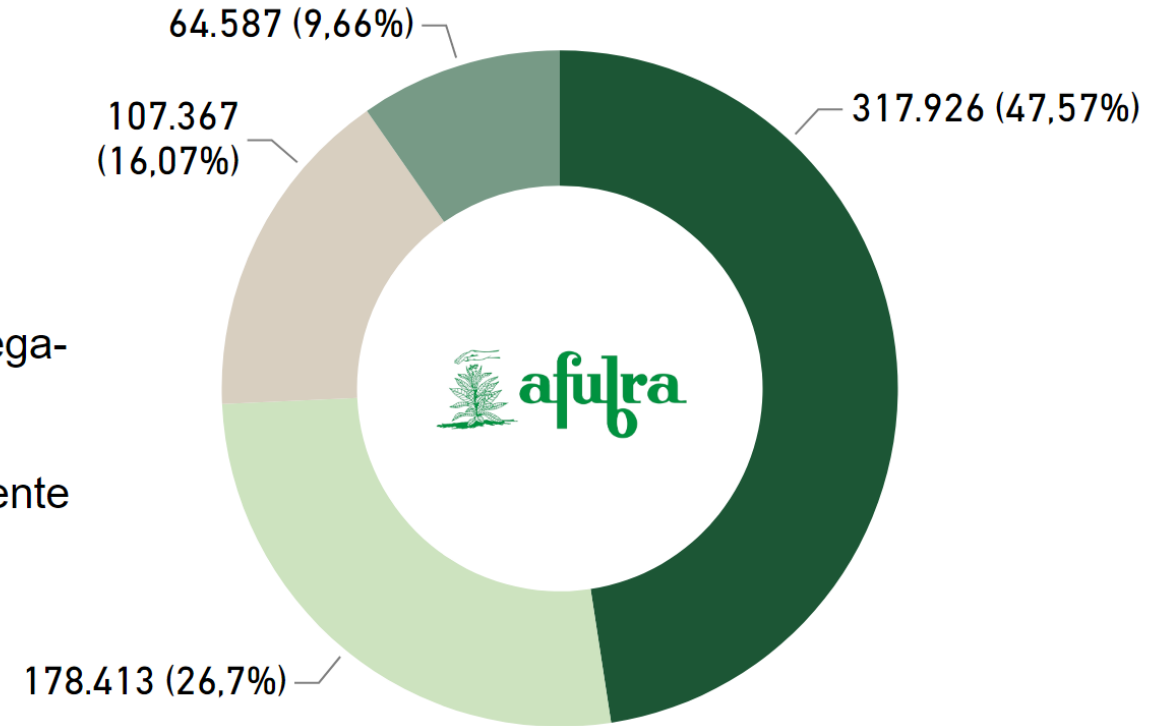
Fonte: Afubra



Pessoas que dependem do tabaco na safra 2021/22

O número de pessoas envolvidas diretamente na cultura do tabaco no Sul do Brasil é de 603.706. Considerando os demais estados do Nordeste chega-se a um total de 668.293 pessoas produtoras de tabaco no Brasil. No geral a fumicultura emprega direta e indiretamente cerca de 2,04 milhões de brasileiros.

Estados/Regiões ● RS ● SC ● PR ● Nordeste



Fonte: Afubra



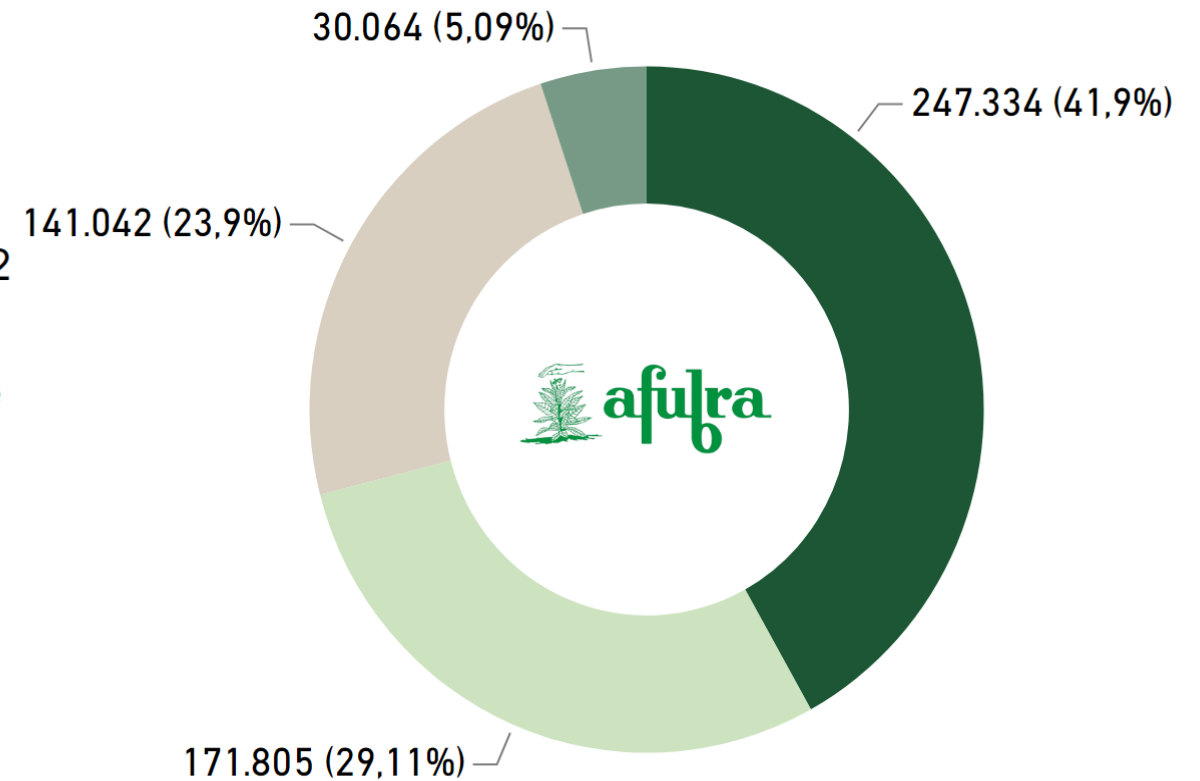
Associação dos Fumicultores do Brasil

Produção Brasileira de tabaco na safra 2021/22 em toneladas

A produção total Sul Brasileira na safra 2021/22 ficou em 560.181 toneladas.

Somando a produção dos estados do Nordeste chegamos a um total de 590.245 toneladas produzidas no Brasil.

Estados/Regiões ● RS ● SC ● PR ● Nordeste



Fonte: Afubra

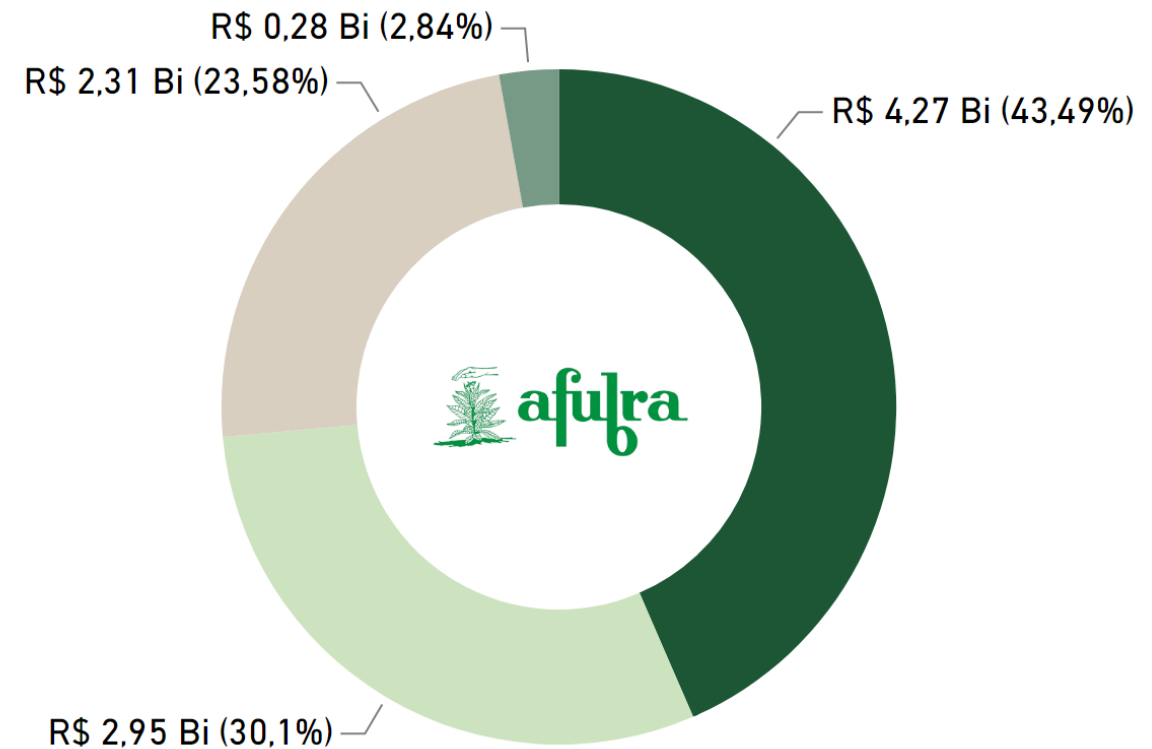


Receita Bruta dos produtores de tabaco na safra 2021/22

A receita bruta dos produtores Sul Brasileiros foi de R\$9,53 bilhões de reais.

Somando a receita dos produtores do Nordeste chegamos a um total de R\$ 9,81 bilhões de reais na produção Brasileira.

Estados/Regiões ● RS ● SC ● PR ● Nordeste



Fonte: Afubra



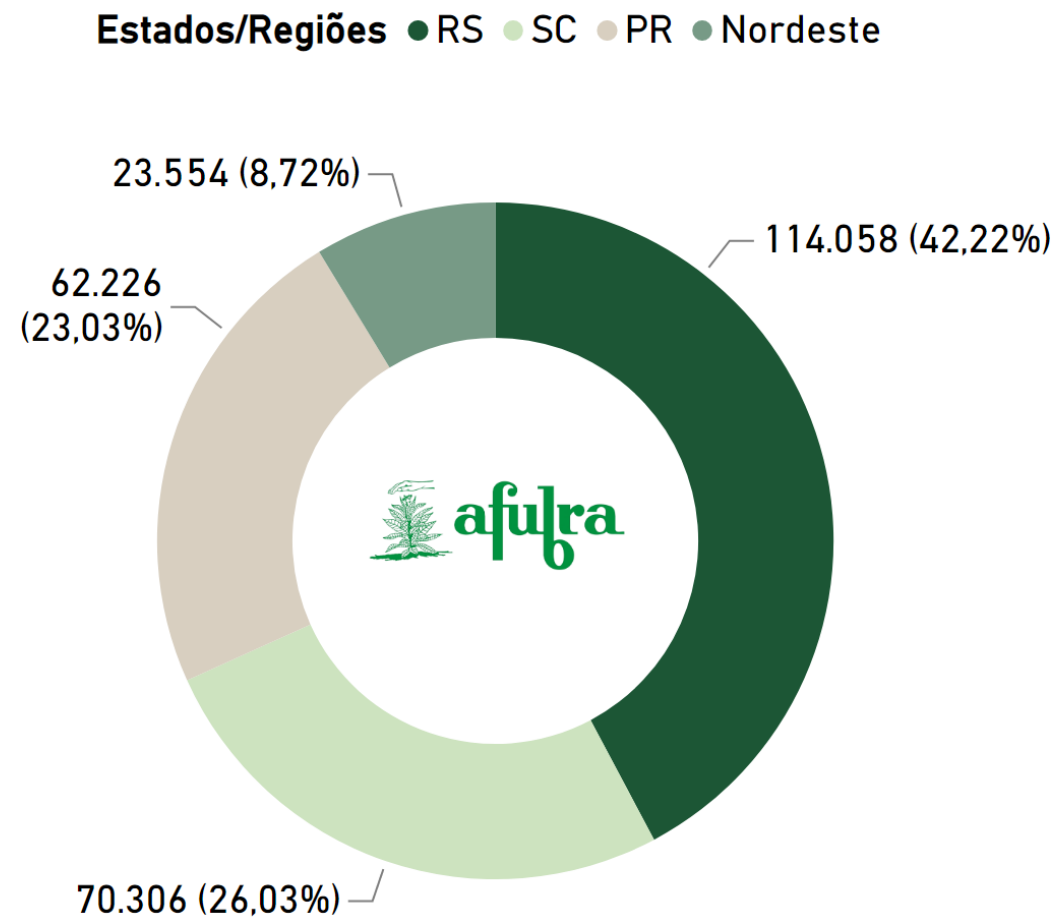
Associação dos Fumicultores do Brasil

Área plantada de tabaco na safra 2021/22 em hectares

A área plantada no Sul do Brasil é de 246.590 hectares.

Contemplando os demais estados do Nordeste chega-se a uma área de 270.144 hectares.

A área média de uma propriedade produtora de tabaco é de 12,1 hectares, sendo que destes na média 2,79 são utilizados para o cultivo do tabaco.

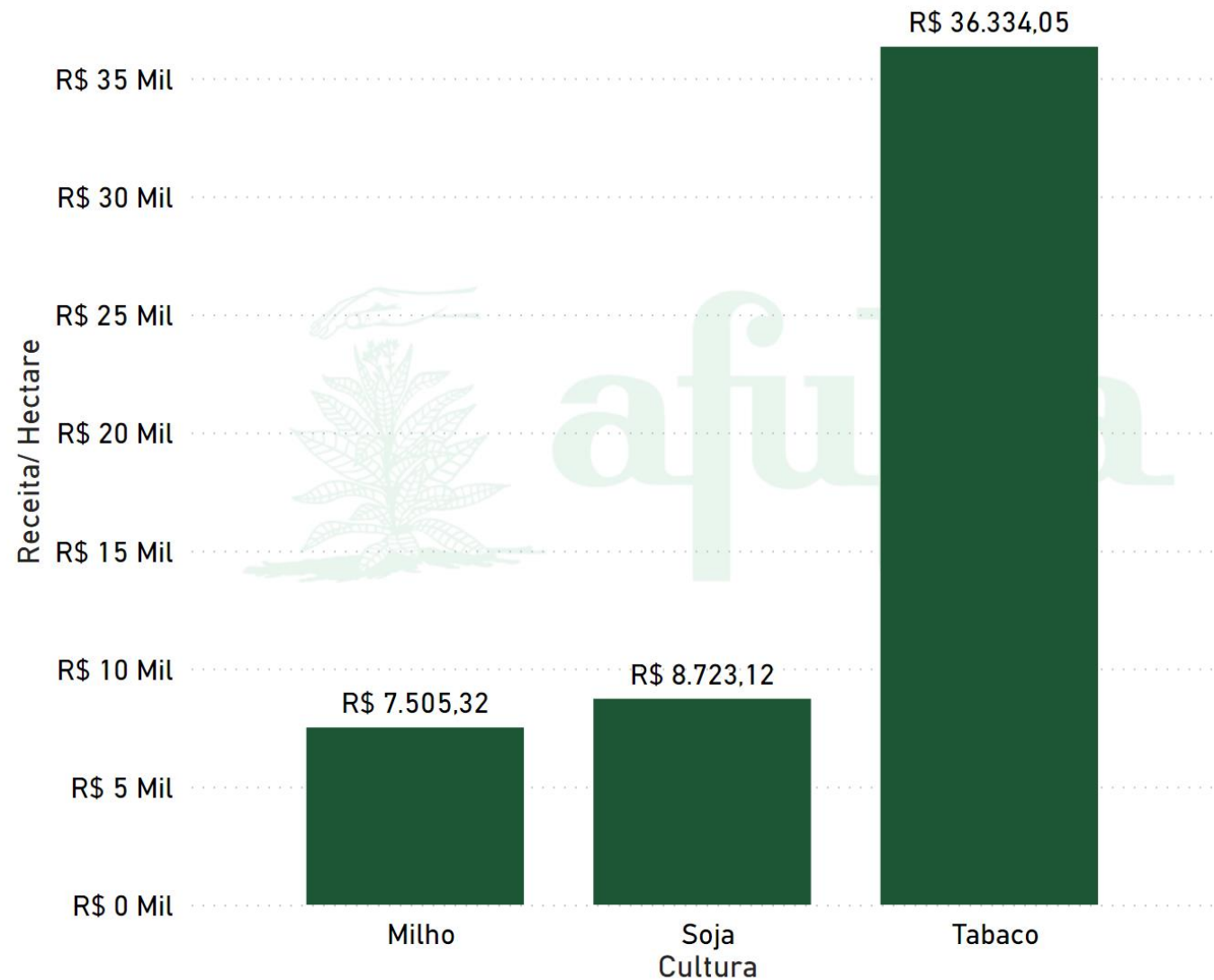


Fonte: Afubra



Receita Bruta por hectare nas culturas da soja, milho e tabaco na safra 2021/22

O faturamento médio de um hectare de tabaco se equivale a 4,17 hectares de soja ou a 4,84 hectares de milho.



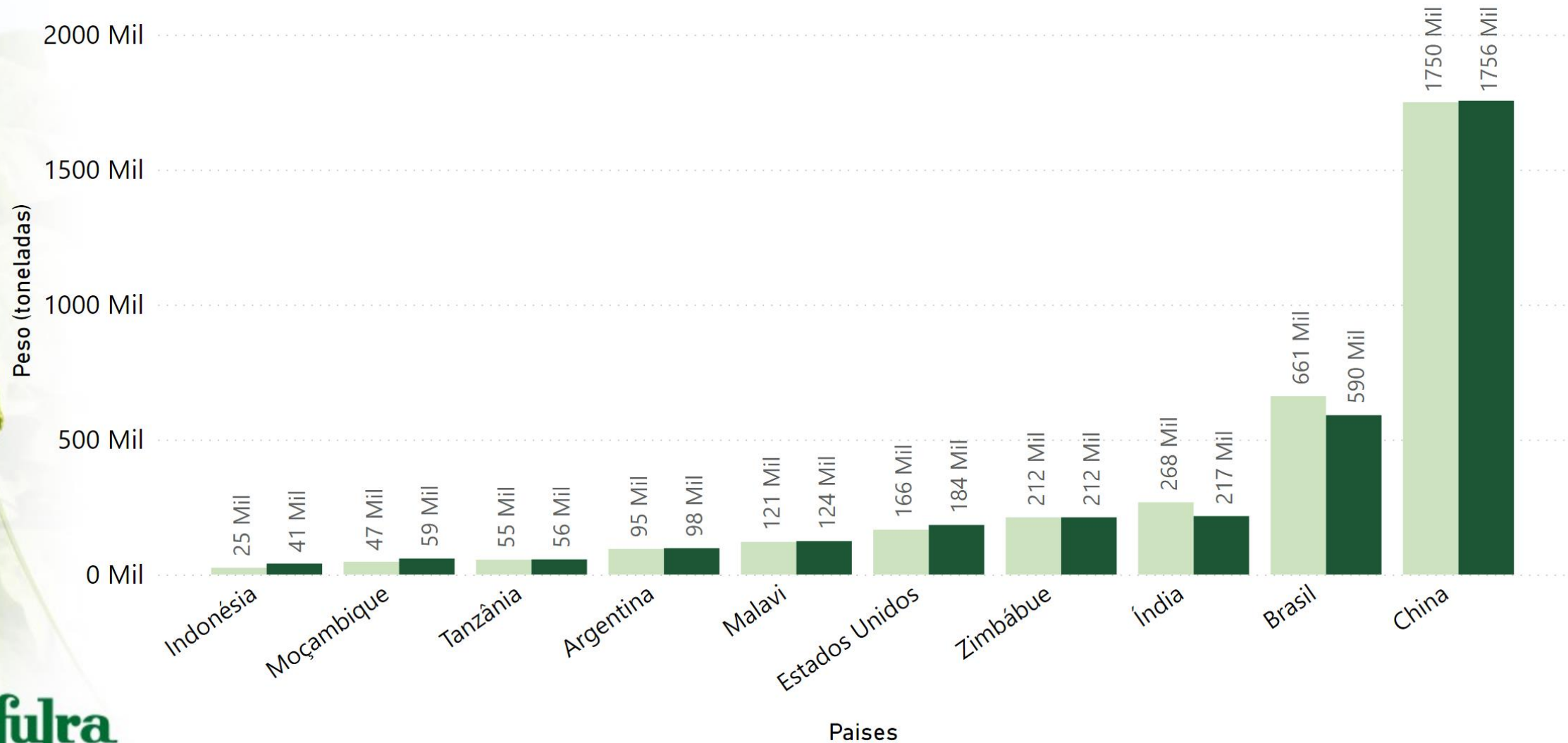
Faturamento Bruto dos Produtores X Faturamento Bruto das Exportações Brasileiras

● Faturamento dos produtores Brasileiros R\$ ● Faturamento das Exportações R\$



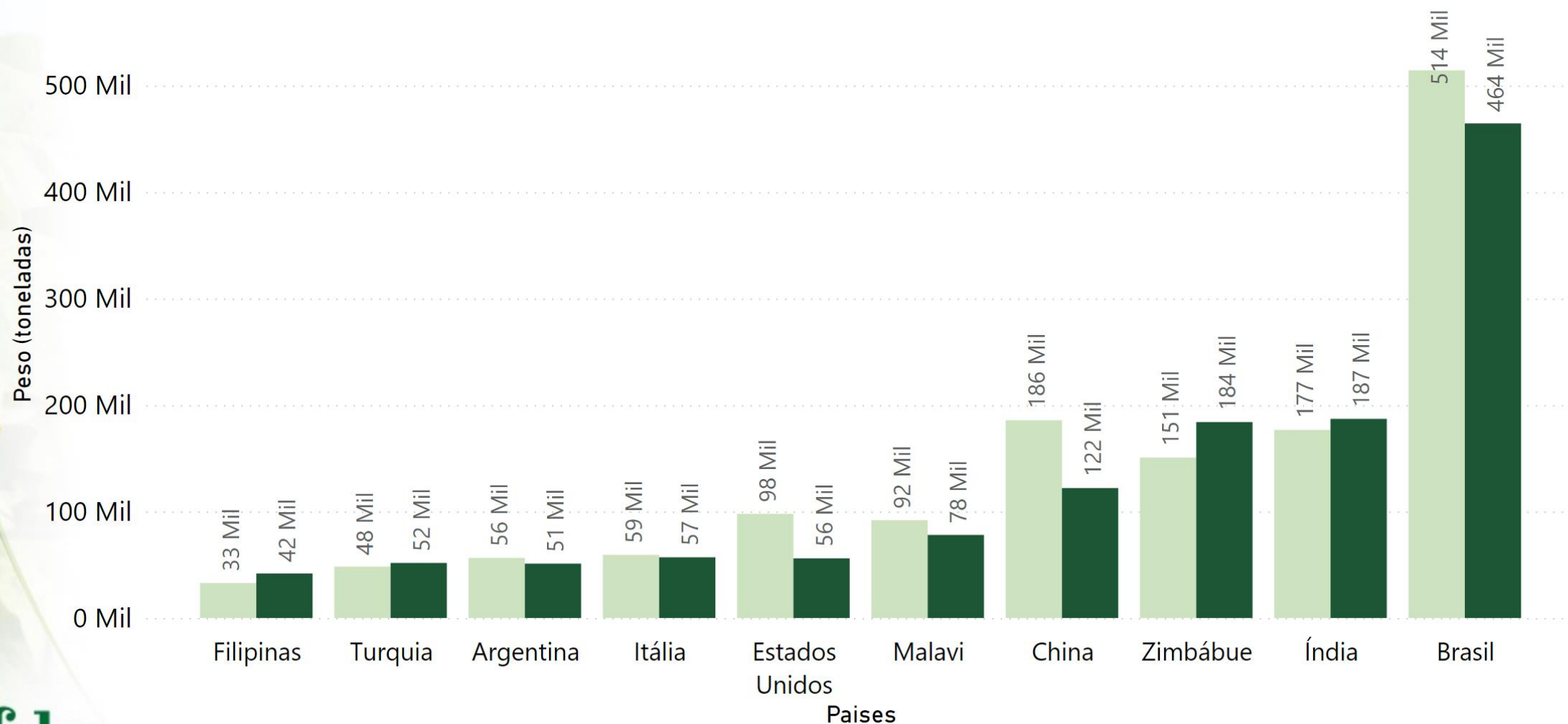
Dez maiores produtores de Tabaco

Ano ● 2020 ● 2021



Dez maiores exportadores de Tabaco

Ano ● 2020 ● 2021



A exportação total de Tabaco no ano de 2020 foi de 2,5 milhões de toneladas e em 2021 a exportação total chegou em 2,2 milhões de toneladas.
Fonte: ITGA



21.949 viagens*

para o transporte dos insumos da indústria até a propriedade

38.633 viagens*

para o transporte do tabaco da propriedade até a indústria



Associação dos Fumicultores do Brasil

* Capacidade do caminhão 14.500kg

Obrigado!



Associação dos Fumicultores do Brasil