

***AGRO.  
DO PEQUENO AO GRANDE.  
DO CAMPO PRA VOCÊ.***





O Senar integra o  
Sistema CNA e atua há

**+ 30 anos**

Com ações formativas para o  
trabalhador e produtor rural brasileiro.



# Principais Ações

Formação Profissional Rural

---

Assistência Técnica e Gerencial

---

Promoção Social



Presente nas

**27**

Unidades da Federação





# Mercado de Trabalho Agro

- A população ocupada no agronegócio brasileiro no 1º trimestre de 2023 somou 28,1 milhões de pessoas – maior número para um 1º trimestre da série histórica, iniciada em 2012.
- A participação do setor no total de ocupações do Brasil foi de **27%**.
- Ainda no primeiro trimestre de 2023, frente ao mesmo trimestre do ano anterior, os rendimentos mensais dos empregados assalariados cresceram em todos os segmentos do agronegócio, com destaques para insumos e primário agrícola.



# SENAR

## *Assistência Técnica e Gerencial*



# Produção de Fruticultura e a ATeG



Fruticultura  
BR 12,82%

VBP (2022) R\$  
163 milhões

Regionais

26

Municípios

1.004

Propriedades Atendidas  
(2014 a 2023)

31.700\*

Percentual Propriedades  
Atendidas na Região Nordeste

70,35%

Percentual Propriedades Atendidas  
no Vale do São Francisco

47,94%

## Equipe de Campo

922



162 supervisores



774 técnicos de campo



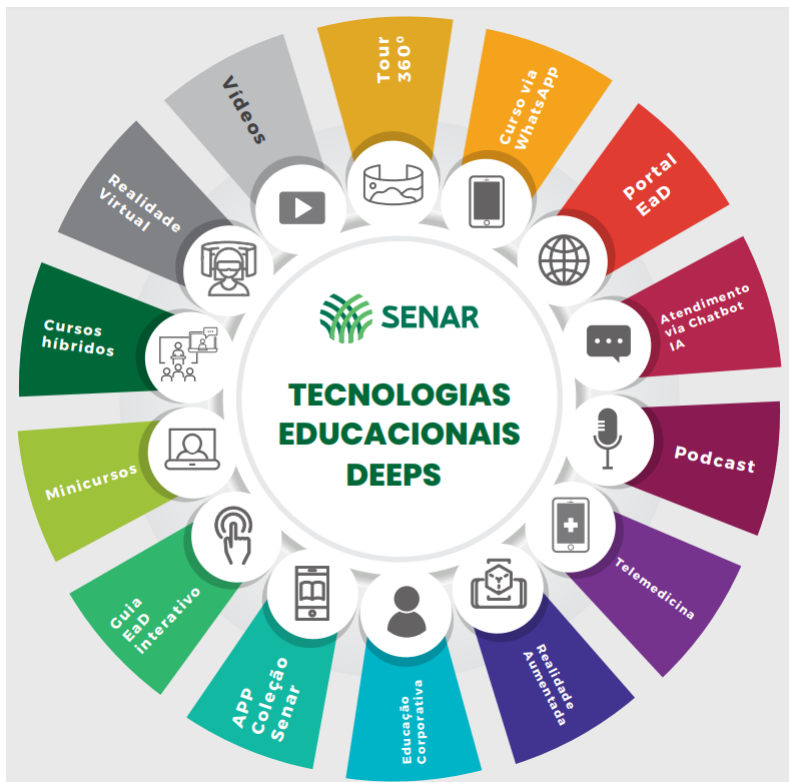


# Formação Profissional Rural e Promoção Social

Efetiva capacitação e promoção da família rural, contribuindo para o aumento da renda, da produtividade e da qualidade de vida das pessoas do campo.







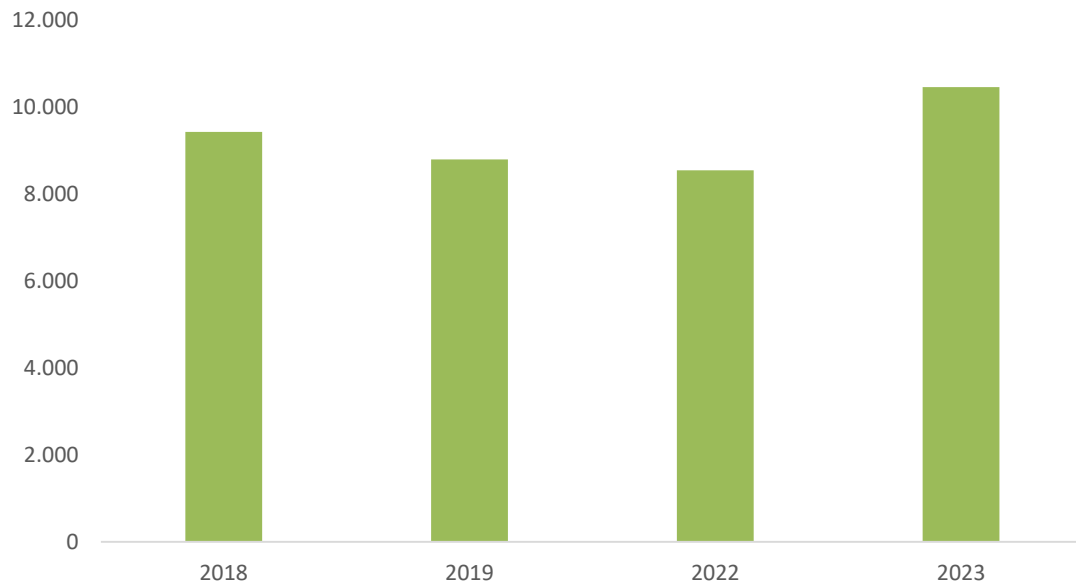
# Demandas de capacitação em Fruticultura

# Formação Profissional Rural - FPR

## Ações de Fruticultura da Educação Não Formal (Inicial e Continuada)



Nº Participantes



Ano	Nº Participantes
2018	9.426
2019	8.794
2022	8.545
2023	10.459

# Formação Profissional Rural - FPR

## Capacitações de Fruticultura em 2023 Formação Continuada



UF	Nome	Finalidade	Ocupação / CBO	Público Alvo	Participante
MG	TRABALHADOR AGRÍCOLA NA FRUTICULTURA (AP/T) - R	FORMAÇÃO PROFISSIONAL RURAL	Trabalhador no cultivo de árvores frutíferas	TRABALHADORES RURAIS, PRODUTORES RURAIS	1.176
SP	FRUTICULTURA BÁSICA - INSTALAÇÃO DA LAVOURA	FORMAÇÃO PROFISSIONAL RURAL	Trabalhador no cultivo de árvores frutíferas	TRABALHADORES RURAIS, PRODUTORES RURAIS	560
SP	FRUTICULTURA BÁSICA - PODAS	FORMAÇÃO PROFISSIONAL RURAL	Trabalhador no cultivo de árvores frutíferas	TRABALHADORES RURAIS, PRODUTORES RURAIS	420



# Tour virtual em 360º

- Tecnologia educacional que possibilita a visualização de forma real e imersiva
- Acesso pelo computador, celular ou tablete e ainda com o uso de óculos de Realidade Virtual.



Queijaria Artesanal



Manutenção do Pulverizador  
Autopropelido



Apicultura



# A Educação Formal no Sistema CNA/SENAR





**Oportunidades**

para quem trabalha no campo



# Modelo da Formação Técnica Profissionalizante

Cursos técnicos de nível médio a distância e presencial, com currículos adequados às inovações tecnológicas do campo.



# Os Centros de Excelência

Unidades de ensino sustentáveis, por cadeia produtiva, do setor agropecuário brasileiro.

## Infraestrutura Diferenciada.

Blocos modulares garantem conforto e acessibilidade às atividades educativas, de forma sustentável.



Formação Técnica





# Centro de Excelência em Fruticultura

Juazeiro / BA

Inaugurado **outubro/2017**

**8** Blocos **2.550 m<sup>2</sup>**

Salas de aula, biblioteca, área de convivência, laboratórios didáticos e de Informática, área externa para aulas práticas.



# Centro de Excelência em Fruticultura

## Dados do Curso Técnico Presencial

Ofertas	Vagas	Matrículas	Ativos	Formados
2018/1	180	84	-	46
2018/2	120	112	1	42
2019/1	60	19	5	1
2019/2	60	58	10	11
2020/1	120	102	9	13
2022/2	120	24	19	-
2023/1	60	44	44	-

Dados: Sistema Acadêmico Senar (2023)





# Técnico em Fruticultura (presencial e a distância)

O Curso possibilita a aquisição das competências técnicas atuais para as pessoas interessadas em planejar, executar e controlar os processos da cadeia produtiva das frutas.

**1.350 horas.**

**2,5 anos de duração.**



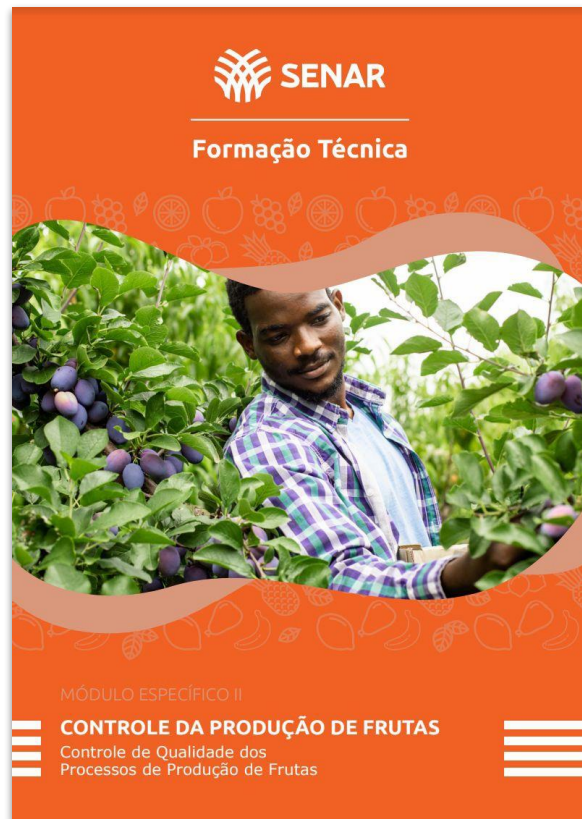


# Público-alvo

Prioritariamente Produtor Rural,  
Familiar do Produtor Rural e  
Colaborador do Produtor Rural.

**Ensino Médio** completo.

# Apostilas



# E-learning



 SENAR  
Formação Técnica

## TÉCNICAS DE PRODUÇÃO DE FRUTAS

Boas-vindas!

Olá! Que bom ter você por aqui! Na Unidade Curricular **Técnicas de Produção de Frutas**, você encontrará uma seleção de textos, áudios e vídeos apresentados de maneira dinâmica e interativa para auxiliar em seus estudos.

Todos os temas apresentados poderão ser aprofundados em sua apostila. Você pode encontrá-los facilmente, no sumário, por meio dos títulos. Não deixe de consultá-la!



Agora, que tal relembrar como funciona a navegação do nosso curso? Além do texto, alguns elementos que você encontrará são:



Conhecimentos divididos em temas, sendo cada tema composto por uma única tela. Para estudar o conteúdo completo do tema, basta rolar a página. É como



 SENAR

Formação Técnica

## IMPLANTAÇÃO DA ÁREA DE PRODUÇÃO E LEGISLAÇÃO

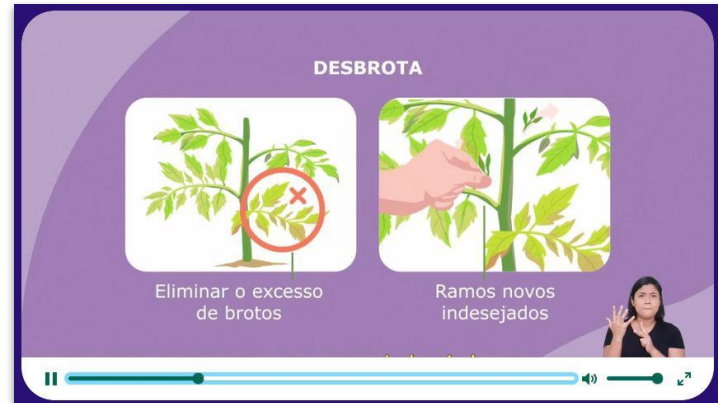
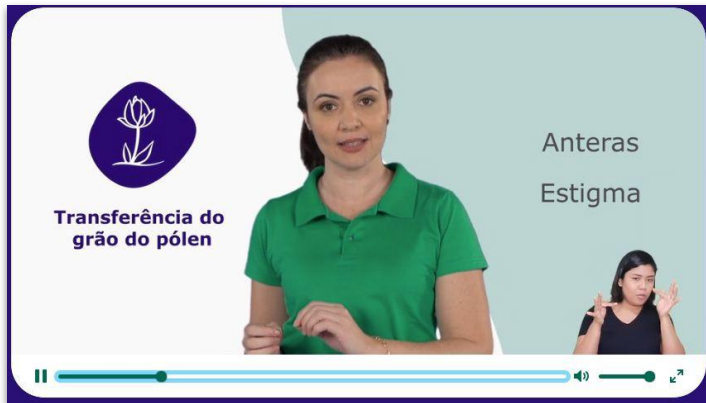
Coletas de amostra do solo e água para análise laboratorial

No tema de aula **Coletas de amostra do solo e e água para análise laboratorial**, você aprenderá como as análises de solo e água da irrigação são avaliações importantes para darem base a várias tomadas de decisão na implantação do pomar, desde as escolhas do local, de adubação e da irrigação até o manejo de produção e a colheita.



Fonte: Getty Images.

# Videoaulas



# Perfil dos Alunos - Fruticultura

**55%**

Homens



**45%**

Mulheres



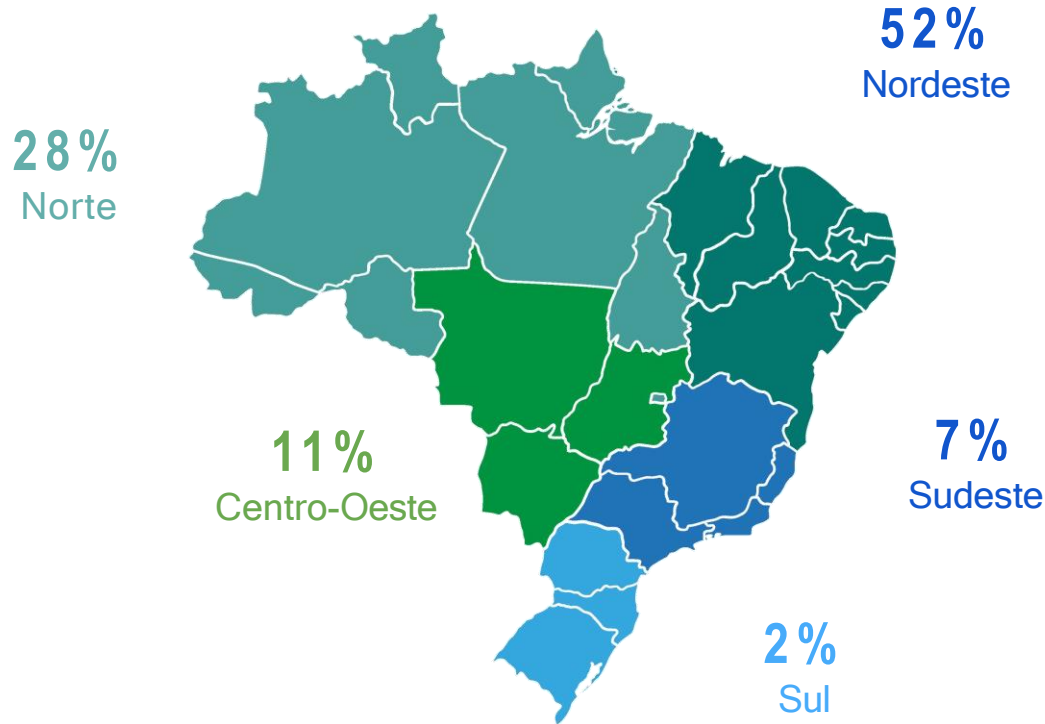
**37%**

Entre 26 e  
35 anos





# Alunos por região Técnico em Fruticultura EaD





## Curso Técnico em Fruticultura EaD em Números - 2021 a 2023

942

Ingressantes 2021

302

Alunos Formados  
Turma 2021

2.381

Total Ingressantes  
(2021 a 2023)

72

Polos  
Regionais



## Formação Técnica em FruticulturaEaD

Período 2023		
Regional	Polo	Inscrições
Bahia	Gandu	540
Bahia	Juazeiro	919
Ceará	Fortaleza	585
Maranhão	Chapadinha	104
Mato Grosso do Sul	Campo Grande - Centro de Excelência	226
Minas Gerais	Divinópolis	127
Minas Gerais	Montes Claros	148
Minas Gerais	Viçosa	193
Pará	Tomé-Açu	217
Paraíba	Alagoa Grande	110
Paraíba	João Pessoa	221
Pernambuco	Petrolina	912
Rio de Janeiro	Campos dos Goytacazes	174
Santa Catarina	São Joaquim	133



## Empregos na região do Centro de Fruticultura

Petrolina				
Dados Empregos/Culturas	Admitidos	Desligados	Saldo	Estoque
Frutas, exceto uva e laranja	6.133	6.131	2	4.672
Outras plantas de lav. Permanente	38	46	-8	134
Uva	14.983	14.534	449	18.743

Juazeiro				
Dados Empregos/Culturas	Admitidos	Desligados	Saldo	Estoque
Frutas, exceto uva e laranja	2.979	2.738	241	2.748
Outras plantas de lav. Permanente	54	154	-100	23
Uva	5.183	4.820	363	4.698

# Dados de Demanda da Formação Técnica em Fruticultura

Polo	Inscrições	PIB Agro	Nº estabelecimentos	Nº estab. Agric. Familiar	% Agric. Familiar	VBP Fruticultura Corrigido	Produção Frutas
Brasil	5.194	434.621.000	5.073.324	3.897.408	76,8%	56.064.954	41.178.284
Gandu (BA)	540	58.033	1.227	988	80,5%	76.401	12.678
Juazeiro (BA)	919	336.024	7.288	4.402	60,4%	821.731	518.338
Fortaleza (CE)	585	107.783	244	197	80,7%	40	38
Chapadinha (MA)	104	40.515	4.314	3.833	88,9%	79	77
Campo Grande (MS)	226	488.106	1.849	758	41,0%	6.364	3.683
Divinópolis (MG)	127	89.833	1.627	1.054	64,8%	1.056	634
Montes Claros (MG)	148	135.333	3.562	2.495	70,0%	18.440	12.102
Viçosa (MG)	193	23.187	909	583	64,1%	1.003	584
Tomé-Açu (PA)	217	126.641	3.050	2.668	87,5%	70.042	21.452
Alagoa Grande (PB)	110	33.389	1.459	1.110	76,1%	4.866	4.020
João Pessoa (PB)	221	39.790	150	91	60,7%	1.355	1.091
Petrolina (PE)	912	999.360	7.018	4.509	64,2%	1.618.823	791.850
Campos dos Goytacazes (RJ)	174	243.709	7.789	4.972	63,8%	9.418	6.888
Apodi (RN)	93	61.414	2.227	1.785	80,2%	52.347	65.051
São Paulo do Potengi (RN)	83	8.073	456	371	81,4%	222	147
São Joaquim (SC)	133	348.817	2.360	1.592	67,5%	579.814	343.138

VBP: IBGE, Tabela 5457 - Produção Agrícola Municipal (2021)



# Profissões do AGRO

A rica safra de oportunidades  
que a formação e a requalificação  
técnica geram



## Números dos Cursos Técnicos

**6.000**  
Alunos nas turmas em  
andamento

**8.122**  
Alunos formados

**25**  
Regionais

**96%**  
Satisfação

**OBRIGADO!**

**André Sanches**


*Diretor de Inovação e Conhecimento e da  
Faculdade CNA*

 [andre.sanches@senar.org.br](mailto:andre.sanches@senar.org.br)

     SistemaCNA

 [agrofortebrasilforte](#)

 [canaldoprodutor](#)

 [cnabrazil.com.br](#)

**AGRO. DO PEQUENO AO GRANDE. DO CAMPO PRA VOCÊ.**

