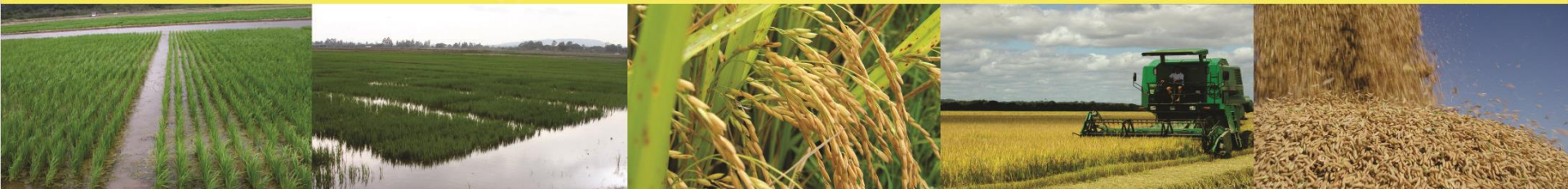


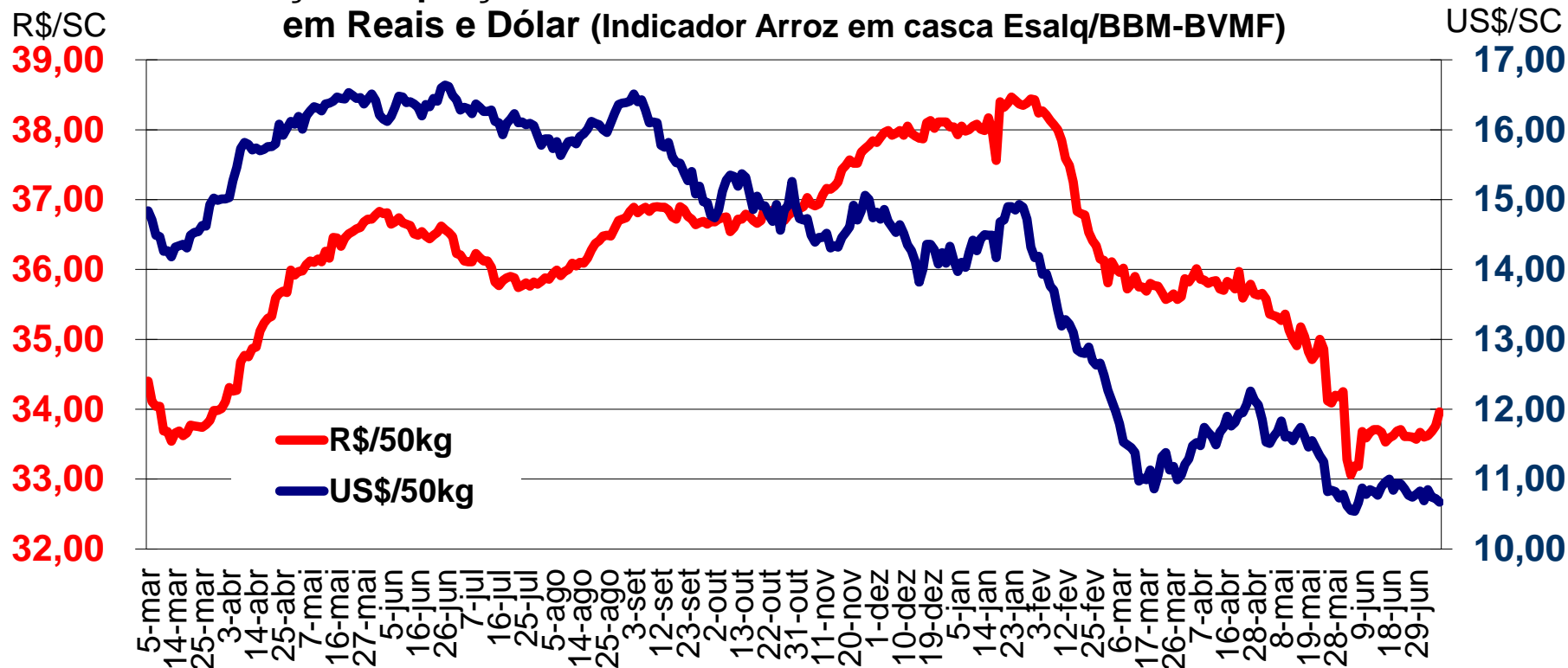
# Audiência Pública

Brasília, 09 de julho de 2014

Tiago Sarmento Barata  
Diretor Comercial do Irga



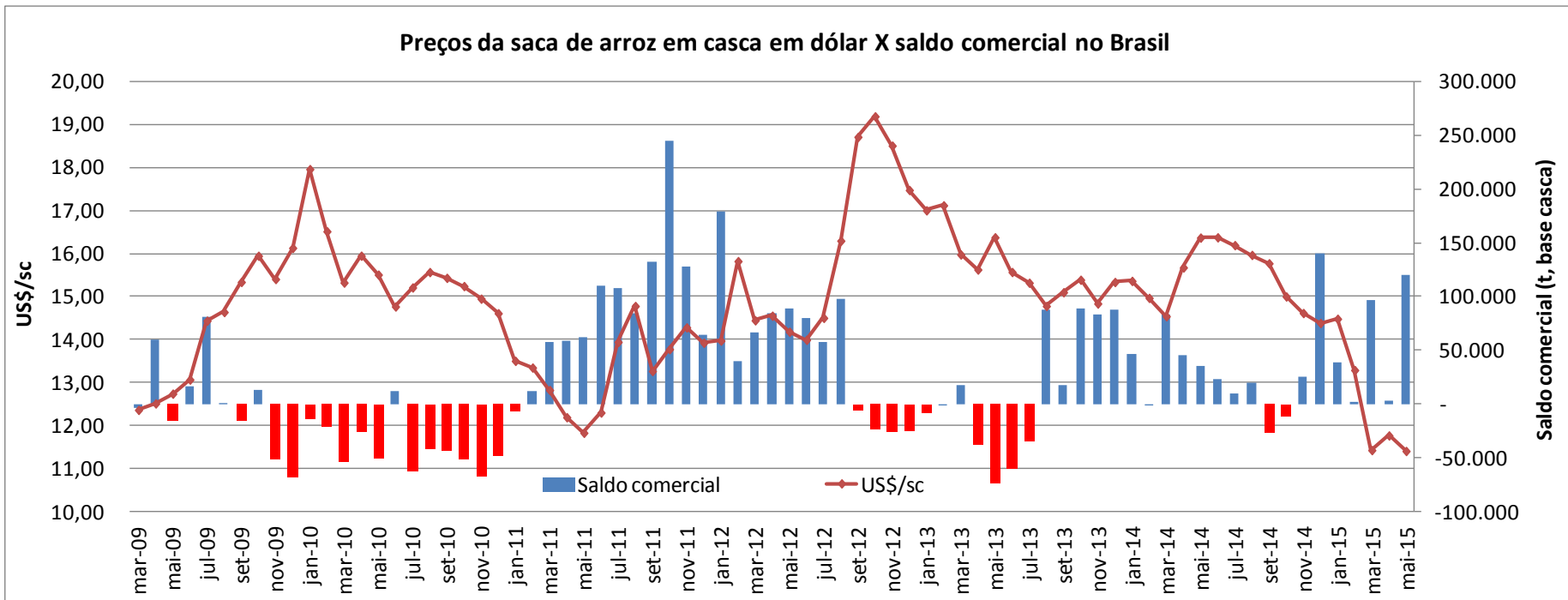
## Evolução do preço da saca de arroz em casca no Rio Grande do Sul em Reais e Dólar (Indicador Arroz em casca Esalq/BBM-BVMF)



**Preços da saca de arroz em casca em dólar X saldo comercial no Brasil**

O gráfico apresenta a evolução dos preços da saca de arroz em casca em dólar (US\$/sc) e do saldo comercial (t, base casca) no Brasil, de março de 2009 a maio de 2015. O eixo esquerdo mede o preço em US\$/sc (10,00 a 20,00), e o eixo direito mede o saldo comercial em toneladas (t, base casca) (-100.000 a 300.000). O preço (linha vermelha) apresenta uma tendência geral de alta, com picos em setembro de 2011 (cerca de 19,2 US\$/sc) e setembro de 2012 (cerca de 19,2 US\$/sc). O saldo comercial (barras azuis) é predominantemente positivo, indicando superávit, com picos em setembro de 2011 (cerca de 250.000 t) e novembro de 2014 (cerca de 150.000 t).

Data	US\$/sc	Saldo comercial (t, base casca)
mar-09	12,4	25.000
mai-09	12,8	25.000
jul-09	14,5	25.000
set-09	15,5	25.000
nov-09	15,4	25.000
jan-10	18,0	25.000
mar-10	15,3	25.000
mai-10	15,5	25.000
jul-10	15,2	25.000
set-10	15,5	25.000
nov-10	14,6	25.000
jan-11	13,5	25.000
mar-11	13,4	25.000
mai-11	12,3	25.000
jul-11	14,8	25.000
set-11	19,2	250.000
nov-11	14,3	25.000
jan-12	15,8	25.000
mar-12	14,4	25.000
mai-12	14,5	25.000
jul-12	14,5	25.000
set-12	19,2	25.000
nov-12	17,5	25.000
jan-13	17,1	25.000
mar-13	15,6	25.000
mai-13	16,4	25.000
jul-13	15,3	25.000
set-13	15,0	25.000
nov-13	14,8	25.000
jan-14	15,3	25.000
mar-14	15,0	25.000
mai-14	16,4	25.000
jul-14	16,2	25.000
set-14	15,8	25.000
nov-14	14,5	25.000
jan-15	14,5	25.000
mar-15	11,4	25.000
mai-15	11,4	25.000



## Comparativo Custo por Saco (azul) X Preço Médio de Mercado (vermelho)

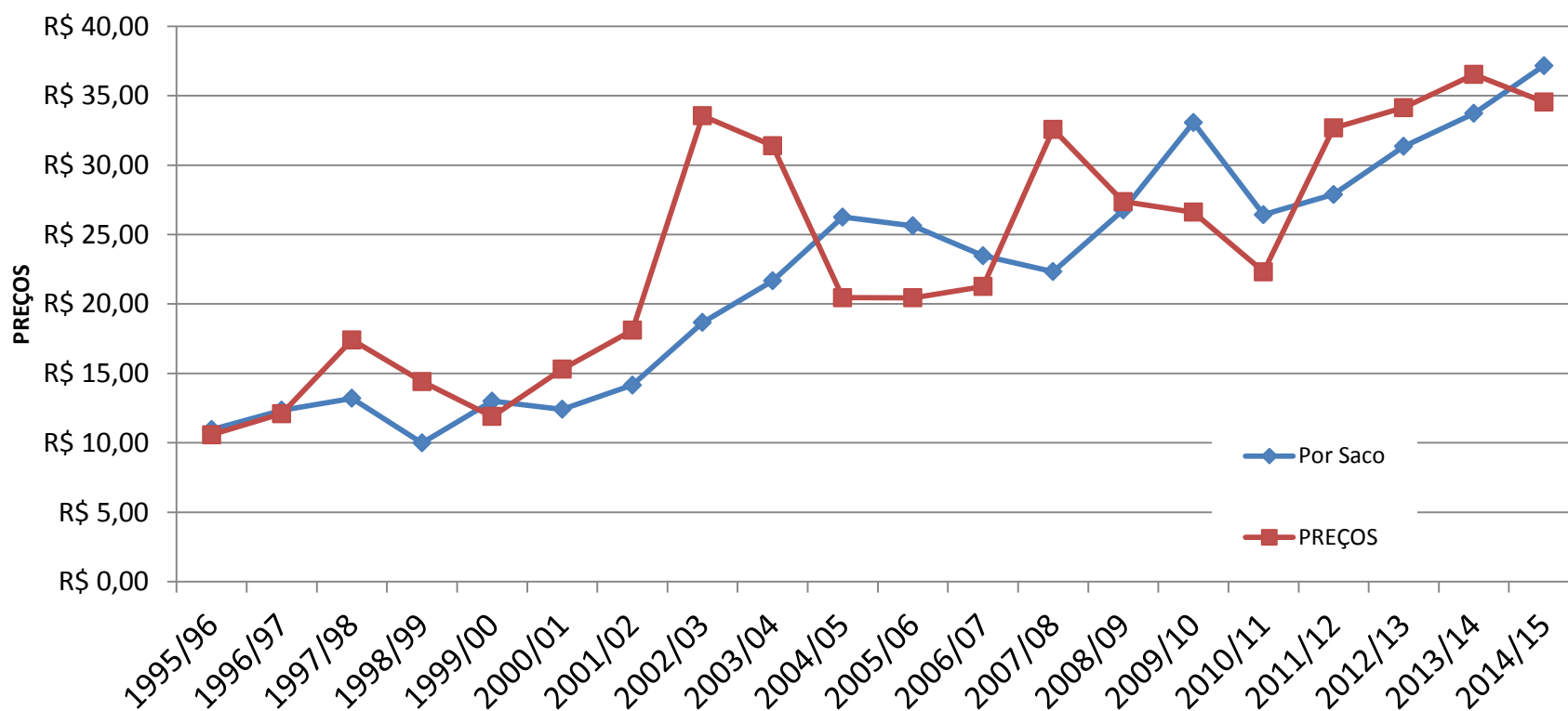


Tabela 2 – Estimativa de produtividade – Grãos

(Em kg/ha)

PRODUTO	SAFRAS		VARIAÇÃO	
	2013/14 (a)	2014/15 (b)	Percentual (b/a)	Absoluta (b-a)
ALGODÃO - CAROÇO <sup>(1)</sup>	2.381	2.378	(0,2)	(5,0)
ALGODÃO EM PLUMA	1.548	1.542	(0,3)	(4,0)
AMENDOIM TOTAL	2.898	3.140	4,7	141,3
AMENDOIM 1ª SAFRA	3.095	3.270		
AMENDOIM 2ª SAFRA	2.179	1.799		
ARROZ	5.108	5.425		
FEIJÃO TOTAL	1.028	1.059	2,2	22,1
FEIJÃO 1ª SAFRA	1.087	1.094	2,5	27,0
FEIJÃO 2ª SAFRA	884	968	9,5	84,3
FEIJÃO 3ª SAFRA	1.271	1.188	(8,7)	(84,7)
GIRASSOL	1.597	1.548	(3,1)	(48,2)
MAMONA	441	875	62,9	233,4
MILHO TOTAL	5.057	5.181	2,4	123,8
MILHO 1ª SAFRA	4.783	5.008	4,7	226,4
MILHO 2ª SAFRA	5.254	5.284	0,8	39,7
SOJA	2.854	3.011	5,5	156,3
SORGO	2.587	2.885	3,0	78,0
SUBTOTAL	3.485	3.593	3,7	128,0
CULTURAS DE INVERNO	SAFRAS		VARIAÇÃO	
	2014 (a)	2015 (b)	Percentual (b/a)	Absoluta (b-a)
AVEIA	2.000	2.267	12,9	267,0
CANOLA	812	1.624	87,7	712,0
CENTEIO	1.844	1.833	(5,7)	(111,0)
CEVADA	2.808	3.231	24,0	625,0
TRIGO	2.185	2.898	24,8	633,0
TRITICALE	2.450	2.578	5,2	128,0
SUBTOTAL	2.157	2.888	23,7	611,0
BRASIL <sup>(2)</sup>	3.393	3.547	4,5	154,0

RS: 7.700 kg/ha

Legenda: <sup>(1)</sup> Produtividade de caroço de algodão; <sup>(2)</sup> Exclui a produtividade de algodão em pluma

Fonte: Conab.

Nota: Estimativa em junho/2015.





**Operações sob condições de inundação**

☐ > Manutenção

☐ Especificidades das máquinas e implementos (tração, roda gaiola, ...)









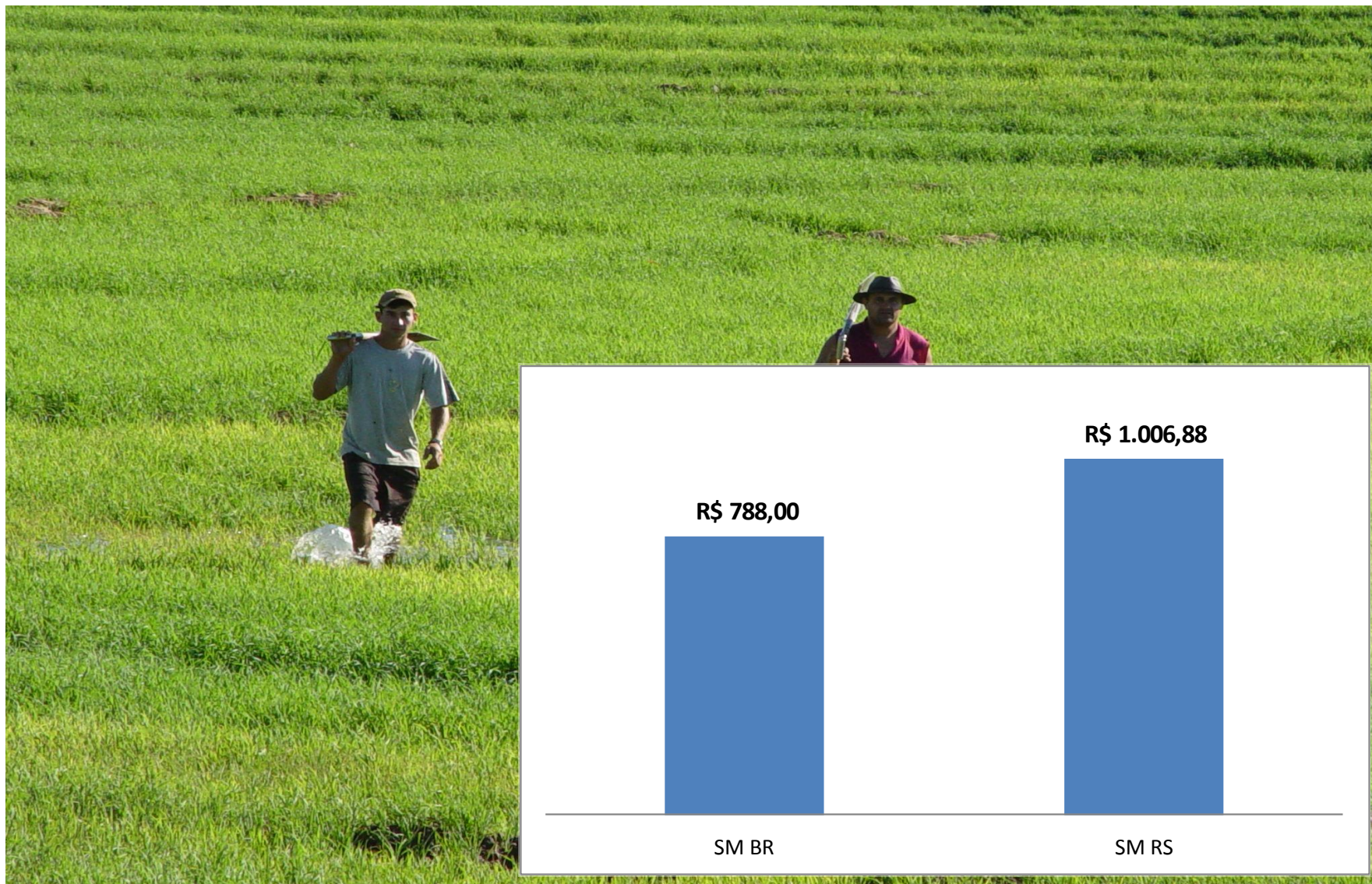














**O cultivo do arroz irrigado tem especificidades que impedem uma comparação direta com o custo de produção das demais culturas.**

**A desconsideração destas características especiais estabelece uma referência falsa da realidade da cultura, causando prejuízos no planejamento das operações em toda a cadeia produtiva.**

# OBRIGADO!

Tiago Sarmento Barata  
Tiago-barata@irga.rs.gov.br



Instituto Rio Grandense do Arroz



GOVERNO DO ESTADO  
**RIO GRANDE DO SUL**  
SECRETARIA DA AGRICULTURA  
E PECUÁRIA