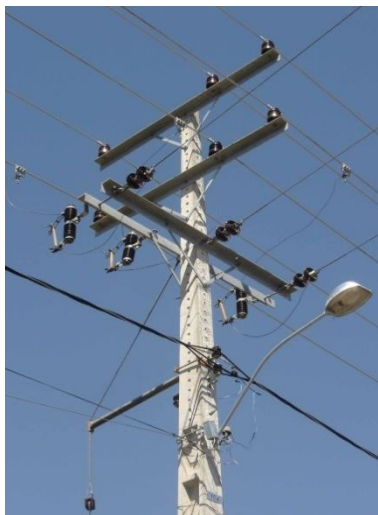


COOPERATIVAS DE ENERGIA E DESENVOLVIMENTO

“Qualidade da Energia Distribuída pelas Cooperativas”

Comissão de Agricultura, Pecuária, Abastecimento e Desenvolvimento Rural

CAPADR - CÂMARA DOS DEPUTADOS



Câmara dos Deputados - Reunião- 15/09/2015

SISTEMA OCB - RAMOS

RAMO DE ATIVIDADE	COOPERATIVAS	ASSOCIADOS	EMPREGADOS
AGROPECUÁRIO	1.597	1.015.956	164.320
CONSUMO	122	2.841.666	13.820
CRÉDITO	1.034	5.725.580	39.396
EDUCACIONAL	300	61.659	4.286
ESPECIAL	6	247	7
HABITACIONAL	220	120.980	1.038
INFRAESTRUTURA	130	934.892	6.496
MINERAL	86	87.190	187
PRODUÇÃO	253	11.600	3.387
SAÚDE	849	264.597	92.139
TRABALHO	977	226.848	1.929
TRANSPORTE	1.228	140.151	11.862
TURISMO E LAZER	25	1.696	18
T O T A I S	6.827	11.563.427	337.793

Ramo Infraestrutura : Eletrificação Rural – Telefonia – Geração de Energia – Prestação Serviços

SISTEMA OCB – RAMO INFRAESTRUTURA

DADOS ESTATÍSTICOS REFERENTES AO ANO DE 2014

INCREMENTO ENERGIA DISTRIBUIDA	2000	2001	2002	2003	2004	2005	2006	2007	2008	2009	2010	2011	2012	2013	2014
COOPERATIVAS	8,07%	4,00%	3,78%	3,45%	8,31%	6,60%	3,45%	6,10%	4,06%	2,97%	5,27%	8,61%	8,79%	2,02%	9,55%
CONCESSIONÁRIAS	4,60%	-7,40%	2,50%	3,70%	4,80%	4,60%	3,80%	5,40%	3,80%	-1,10%	7,78%	3,60%	3,50%	3,50%	2,22%

ESTADO	Nº DE COOPERATIVAS (a) (***)	EXTENSÃO DAS REDES (Km) (*)	Nº DE USUÁRIOS (*)	TRANSFORMADORES (*) (kVA)		2014 - ENERGIA (**) (kWh)	
				Quantidade	Potência Instalada	Adquirida	Distribuída
FECODERJ - RJ	2	2.056	20.820	782	63.209	67.561.557	57.542.464
FECOERMS - MS	3	4.140	6.925	4.467	89.977	52.690.726	41.142.478
FECOERESP - SP	16	13.756	87.539	21.185	648.703	649.643.370	581.017.228
FECOERPA - PR	6	1.188	6.077	3.586	107.166	122.206.380	119.910.876
FECOERUSC - SC	22	22.301	217.940	22.737	104.637	1.579.183.605	1.432.416.755
FECOERGS - RS	15	62.627	271.384	63.616	1.410.399	1.640.392.334	1.441.083,957
TOTAL	64	106.068	610.685	116.373	2.424.091	4.111.677.972	3.673.113.758

COOPERATIVAS DE GERAÇÃO E DISTRIBUIÇÃO DE ENERGIA ELÉTRICA

23 COOPERATIVAS ATUANDO – DESDE 1941



Mais de um milhão de Gaúchos na área rural
com energia e melhor qualidade de vida, atendidos pelas cooperativas.
COOPERATIVAS HÁ 74 ANOS AO LADO DO PRODUTOR E DA
AGRICULTURA FAMILIAR

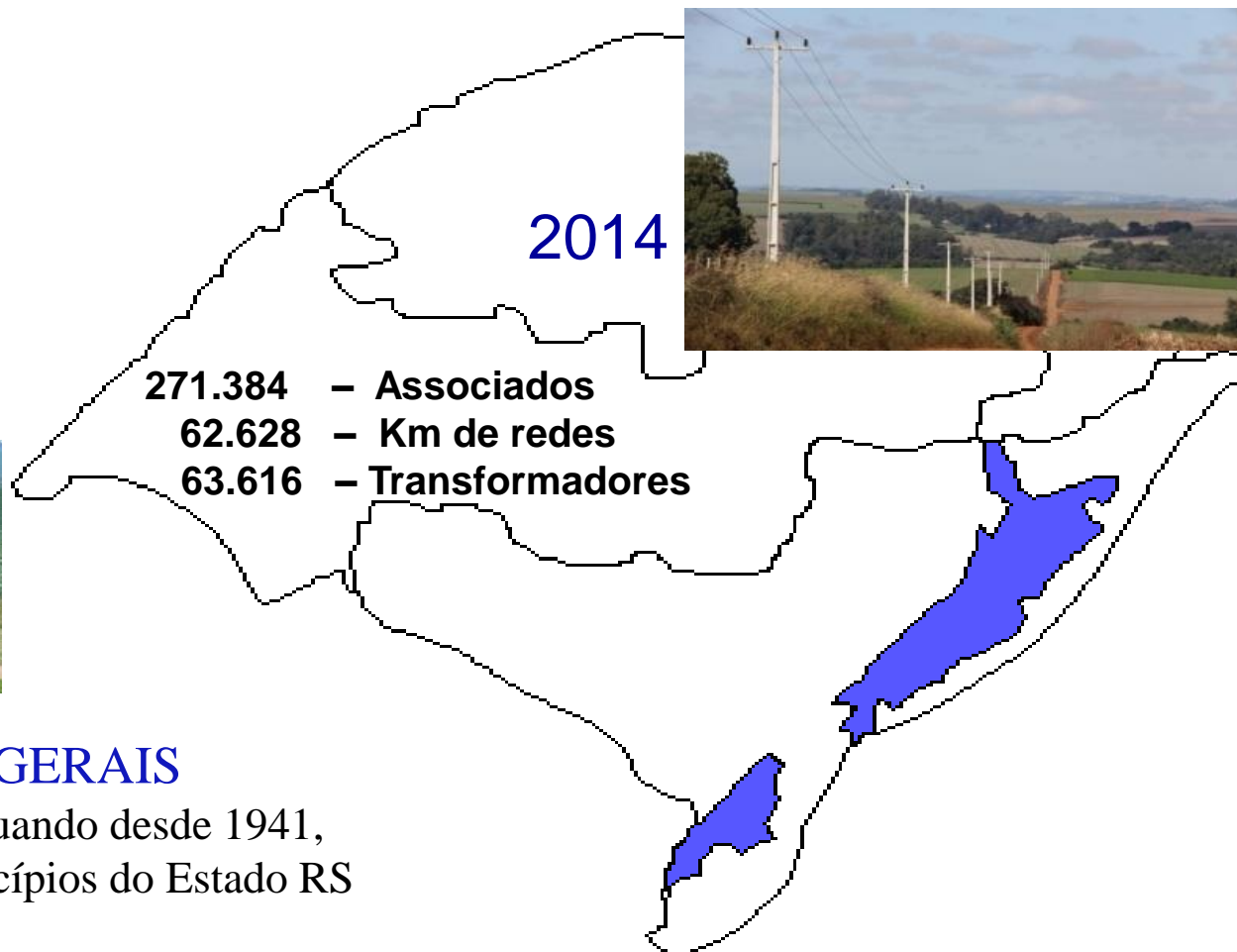
COOPERATIVAS DE GERAÇÃO E DISTRIBUIÇÃO DE ENERGIA ELÉTRICA

Na cooperativa o consumidor / associado
tem voz e participa das decisões



QUALIDADE DA ENERGIA DISTRIBUÍDA
ASSOCIADOS FISCALIZAM E DECIDEM OS INVESTIMENTOS

Sistema
Cooperativo
Distribuindo
Energia desde
1941



DADOS GERAIS

15 Cooperativas atuando desde 1941,
na área de 358 Municípios do Estado RS

SISTEMA FECOERGS

SISTEMA FECOERGS - 2014

COOPERATIVA	DATA DA FUNDAÇÃO	Município Sede da Cooperativa	Sedes Municipais Atendidas	Municípios Atendidos	Nº de Consumidores
CERTEL	19.02.56	Teutônia	17	47	57.722
CERMISSÕES	18.02.61	Caibaté	7	26	25.213
CRELUZ	03.04.66	Pinhal	10	35	21.531
CERILUZ	20.08.66	Ijuí	4	24	13.314
COPREL	14.01.68	Ibirubá	13	71	49.886
CERFOX	09.07.62	Fontoura Xavier	4	32	15.335
CRERAL	23.07.69	Erechim	3	36	7.041
CELETRO	09.09.69	Cachoeira do Sul	8	27	22.508
CERTAJA	17.10.69	Taquari	3	19	23.685
CERTHIL	23.11.69	Três de Maio	0	11	7.756
COOPERLUZ	05.12.70	Santa Rosa	1	17	14.510
COOPERSUL	20.10.72	Bagé	2	4	4.794
CERVALE	20.10.74	Santa Maria	0	5	1.248
COOPERNORTE	09.03.75	Viamão	0	2	5.121
COSEL	09.09.75	Encruzilhada do Sul	0	2	1.720
TOTAL	-	15	72	358	271.384

QUADRO DE INFORMAÇÕES ESTATÍSTICAS

2014 - TOTAIS DO ANO

COOPERATIVAS	ASSOCIADOS	USUÁRIOS	EXTENSÃO Km redes	TRANSFORMADORES (kVA)		ENERGIA (kWh)	
				Quantidade	Potência Instalada	Adquirida	Distribuída
CERTEL	65.770	57.722	4.352	6.957	284.469	387.434.469	351.049.503
CERMISSÕES	27.720	25.213	6.164	6.144	109.829	108.360.821	98.812.844
CRELUZ	22.563	21.531	4.537	4.413	105.037	92.966.540	83.283.265
CERILUZ	14.399	13.314	4.211	4.862	134.865	123.958.245	119.136.194
COPREL	49.488	49.886	17.839	15.601	250.382	405.714.565	362.485.979
CERFOX	15.517	15.335	4.011	3.710	79.711	64.696.275	54.592.457
CRERAL	8.059	7.041	1.841	2.296	56.691	50.404.404	45.771.313
CELETRO	22.357	22.508	5.265	5.528	133.996	104.571.820	90.108.249
CERTAJA	25.830	23.685	3.872	4.905	102.370	110.385.069	99.253.988
CERTHIL	9.052	7.756	2.717	2.541	41.535	51.225.115	47.151.441
COOPERLUZ	15.914	14.510	4.149	3.665	59.071	60.732.067	53.032.170
COOPERSUL	5.373	4.794	1.680	1.380	26.800	19.086.875	15.483.570
CERVALE	1.727	1.248	391	295	4.440	4.057.680	3.285.648
COOPERNORTE	7.447	5.121	799	675	14.380	16.752.720	14.281.408
COSEL	1.912	1.720	800	644	6.823	4.163.244	3.355.928
TOTAL 2014	293.128	271.384	62.627	63.616	1.410.399	1.604.509.909	1.441.083.957

TOTAL GERAL	Km de Rede	Nº de TR	Nº de UC	UC/TR	% Km Total	UC/KM
Monofásica	29.314,19	34.281	132.582	3,87	60,72	4,52
Bifásica	3.752,69	7.147	13.767	1,93	7,77	3,67
Trifásica	15.212,78	9.151	23.326	2,55	31,51	1,53
Totais	48.279,66	50.579	169.675	3,35	100	3,51

TOTAL GERAL	Km de Rede	Nº de TR	Nº de UC
Monofásica	61%	68%	78%
Bifásica	8%	14%	8%
Trifásica	31%	18%	14%
Totais	100%	100%	100%

Características das **Redes**
Rurais das Cooperativas

SISTEMA FECOERGS

INVESTIMENTOS PERÍODO 2012 > 2014

RECURSOS - R\$ 200.000.000,00 - INVESTIDOS

Previsão 2015 > R\$ 85.000.000,00



Investimentos – TIPO de OBRAS das Cooperativas:

- Melhorias redes secundárias BT (Baixa Tensão).
- Recondutoramento de redes primárias MT (Média Tensão).
- Construção de redes primárias MT (Média Tensão).
- Reisolamento de redes primárias MT (Média Tensão).
- Complementação de fases de redes primárias MT - Monf.> Bifásica > Trifásica.
- Instalação de Religadores, Reguladores e Capacitores.
- Troca de Transformadores.
- Ampliação e/ou instalação/montagem de novas subestações.
- Instalação de chaves e seccionadoras de redes.
- Troca de pára – raios.

SISTEMA FECOERGS - 2015 - PREVISÃO DE INVESTIMENTOS

COOPERATIVA	DATA DA FUNDAÇÃO	Município Sede da Cooperativa	Sedes Municipais Atendidas	Investimentos (R\$ x 1000)	
				2015	PREVISÃO 2016 - 2020
CERTEL	19.02.56	Teutônia	17	9.300,00	46.500,00
CERMISSÕES	18.02.61	Caibaté	7	9.500,00	47.500,00
CRELUZ	03.04.66	Pinhal	10	5.500,00	27.500,00
CERILUZ	20.08.66	Ijuí	4	5.600,00	28.000,00
COPREL	14.01.68	Ibirubá	13	31.000,00	155.000,00
CERFOX	09.07.62	Fontoura Xavier	4	3.500,00	17.500,00
CRERAL	23.07.69	Erechim	3	2.700,00	13.500,00
CELETRO	09.09.69	Cachoeira do Sul	8	1.000,00	5.000,00
CERTAJA	17.10.69	Taquari	3	7.300,00	36.500,00
CERTHIL	23.11.69	Três de Maio	0	4.000,00	20.000,00
COOPERLUZ	05.12.70	Santa Rosa	1	3.200,00	16.000,00
COOPERSUL	20.10.72	Bagé	2	1.000,00	5.000,00
CERVALE	20.10.74	Santa Maria	0	150,00	750,00
COOPERNORTE	09.03.75	Viamão	0	1.000,00	5.000,00
COSEL	09.09.75	Encruzilhada do Sul	0	175,00	875,00
TOTAL	-	15	72	84.925,00	424.625,00

COOPERATIVAS COM QUALIDADE NA PRESTAÇÃO DOS SERVIÇOS

IASC – Índice Aneel de Satisfação do Consumidor – 2014
(Aneel - Agência Nacional de Energia Elétrica)

Das 101 empresas pesquisadas pela ANEEL as duas melhores **EMPRESAS
BRASILEIRAS** são duas cooperativas gaúchas:

1º - Lugar Brasil – Cooperativa CERMISSÕES – Caibaté/RS

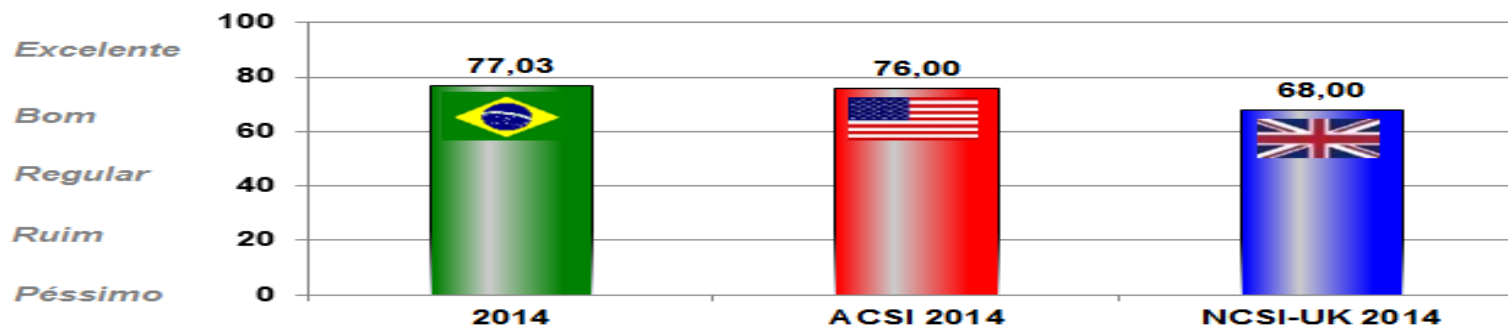
2º - Lugar Brasil – Cooperativa CERILUZ – Ijuí/RS

(As cooperativas CRELUZ – Pinhal/RS > COPREL – Ibirubá/RS > CERTEL – Teutônia/RS, também, tiveram conceito EXCELENTE)



**A Concessionária melhor classificada ficaria atrás de 15 Cooperativas
Permissionárias.**

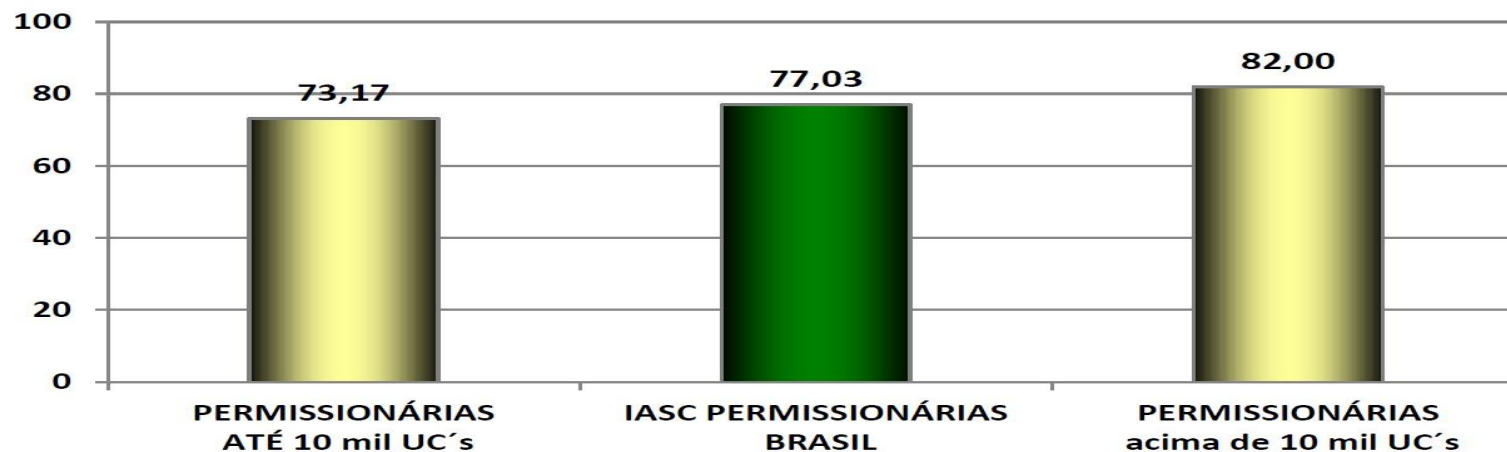
IASC BRASIL Permissionárias e os *benchmarks* internacionais



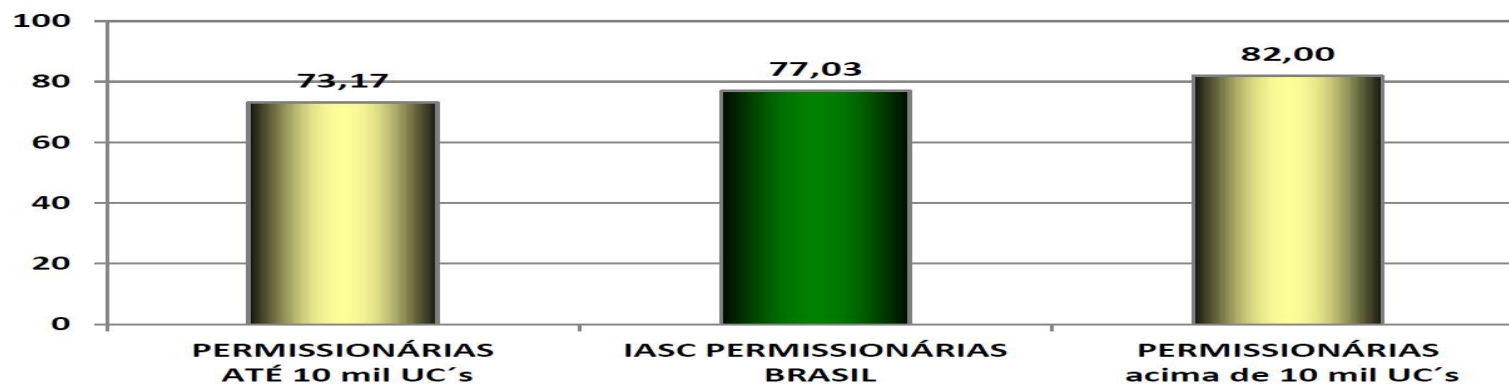
* <http://www.theacsi.org/>

** <http://www.ncsiuk.com>

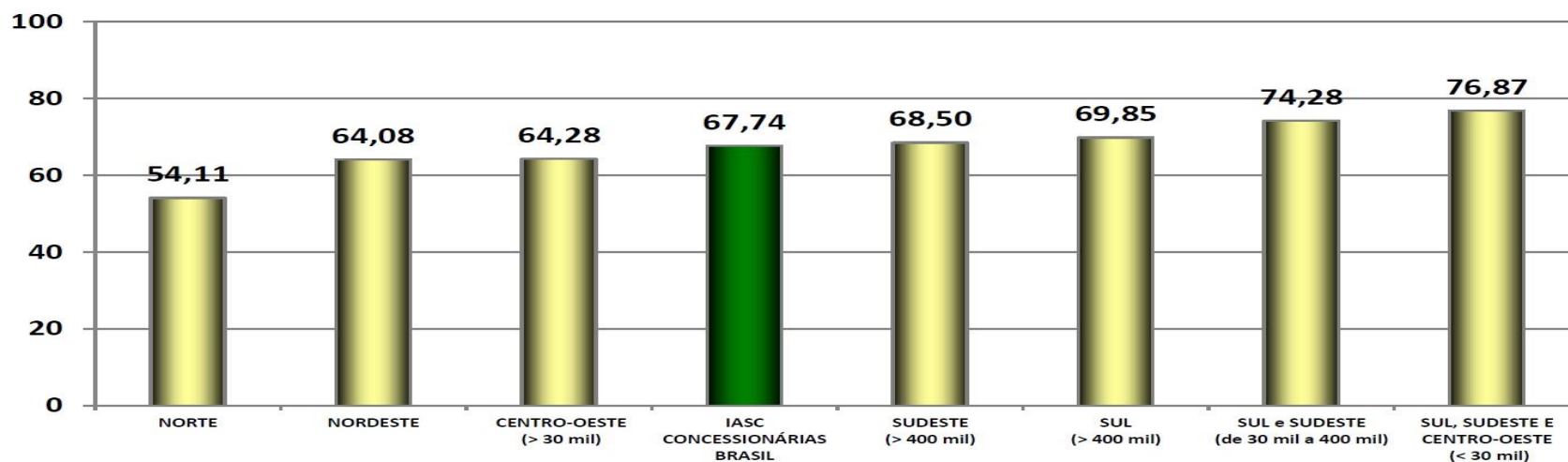
IASC BRASIL Permissionárias por categoria



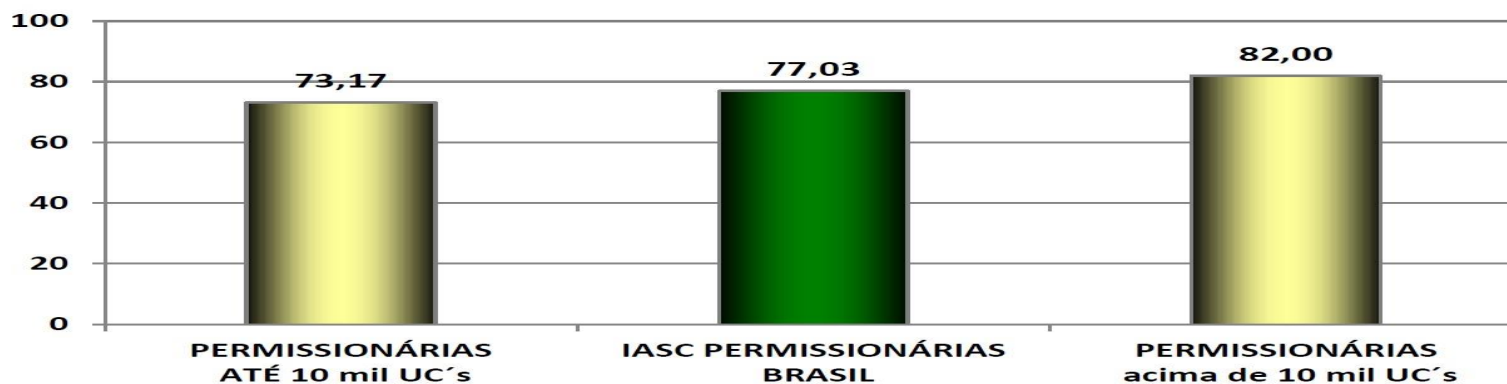
IASC BRASIL Permissionárias por categoria



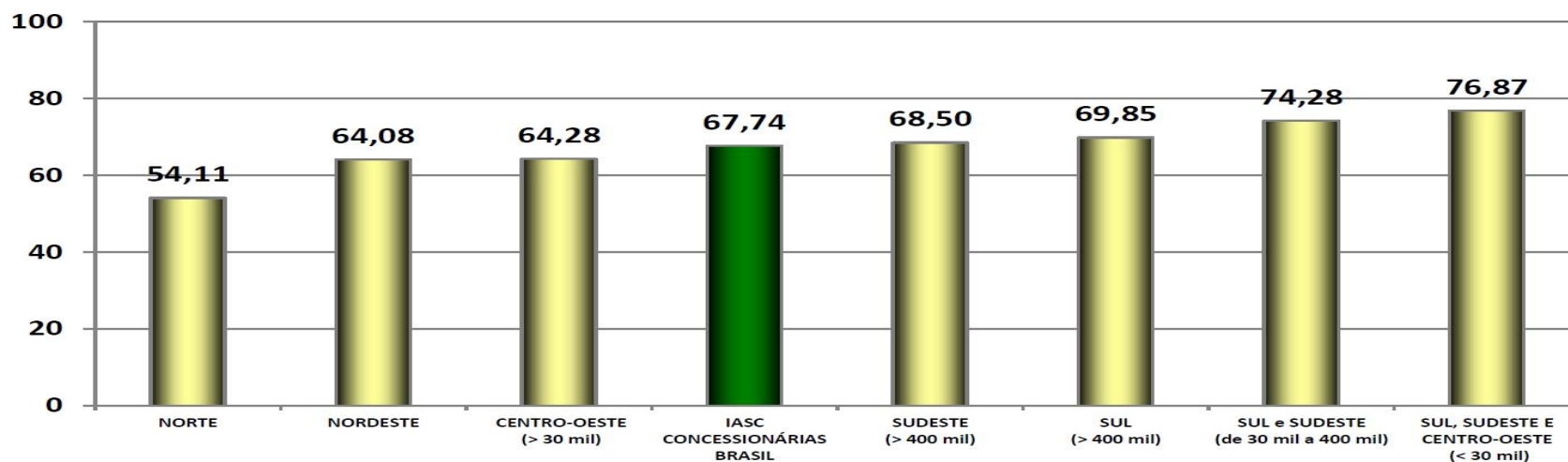
IASC BRASIL Concessionárias por categoria



IASC BRASIL Permissionárias por categoria



IASC BRASIL Concessionárias por categoria





AÇÕES PARA AUMENTAR E MELHORAR A DISTRIBUIÇÃO DA ENERGIA ELÉTRICA – PELAS COOPERATIVAS

Financiamento nos moldes do Programa “Luz Para Todos”, com a participação dos Governos Estadual e Federal

Permitindo investimentos em redes trifásicas, foi o que faltou no PLPT.

Cont.....



AÇÕES PARA AUMENTAR E MELHORAR A DISTRIBUIÇÃO DA ENERGIA ELÉTRICA – PELAS COOPERATIVAS

(R\$ 400.000.000,00 – Para aplicação em cinco anos)

a) Investimentos para a melhoria da qualidade da energia distribuída, ligações existentes – **Cooperativas** – Investimento médio **normal** anual – **R\$ 80.000.000,00.**

b) Avaliar os aumentos de carga e a necessidade de recursos a serem investidos pelos consumidores. **Cooperativas e Associados.** (Artigos 40 e 41 – Res. Aneel 414/2010)

(Recursos financiados nos moldes do Programa “Luz Para Todos”, com a participação dos Governos Estadual e Federal)

Cont.....



AÇÕES PARA AUMENTAR E MELHORAR A DISTRIBUIÇÃO DA ENERGIA ELÉTRICA - PELAS COOPERATIVAS

[R\$ 400.000.000,00 – Para aplicação em 05(cinco) anos]

Cont.....

c) Programa de financiamento para novas ligações e aumentos de cargas, com custos compatíveis a atividade. **Governo – Cooperativas – Associados.**

Recursos necessários – R\$ 200.000.000,00 – para aplicação em 05(cinco) anos.

(Recursos financiados nos moldes do Programa “Luz Para Todos”, com a participação dos Governos Estadual e Federal)

d) Financiamentos, com custos compatíveis a atividade, para as cooperativas investirem, além do planejado e permitido pela ANEEL. **Governo e Cooperativas.**

Investimento médio anual – R\$ 200.000.000,00 – para aplicação em 05(cinco) anos.



GRATO PELA ATENÇÃO

Jânio Vital Stefanello

Presidente

Fone: (51) 3028.2232

E-mail: fecoergs@fecoergs.com.br

Site: www.fecoergs.com.br