

MATOPIBA

CARACTERIZAÇÃO, AGENDAS E AGÊNCIA

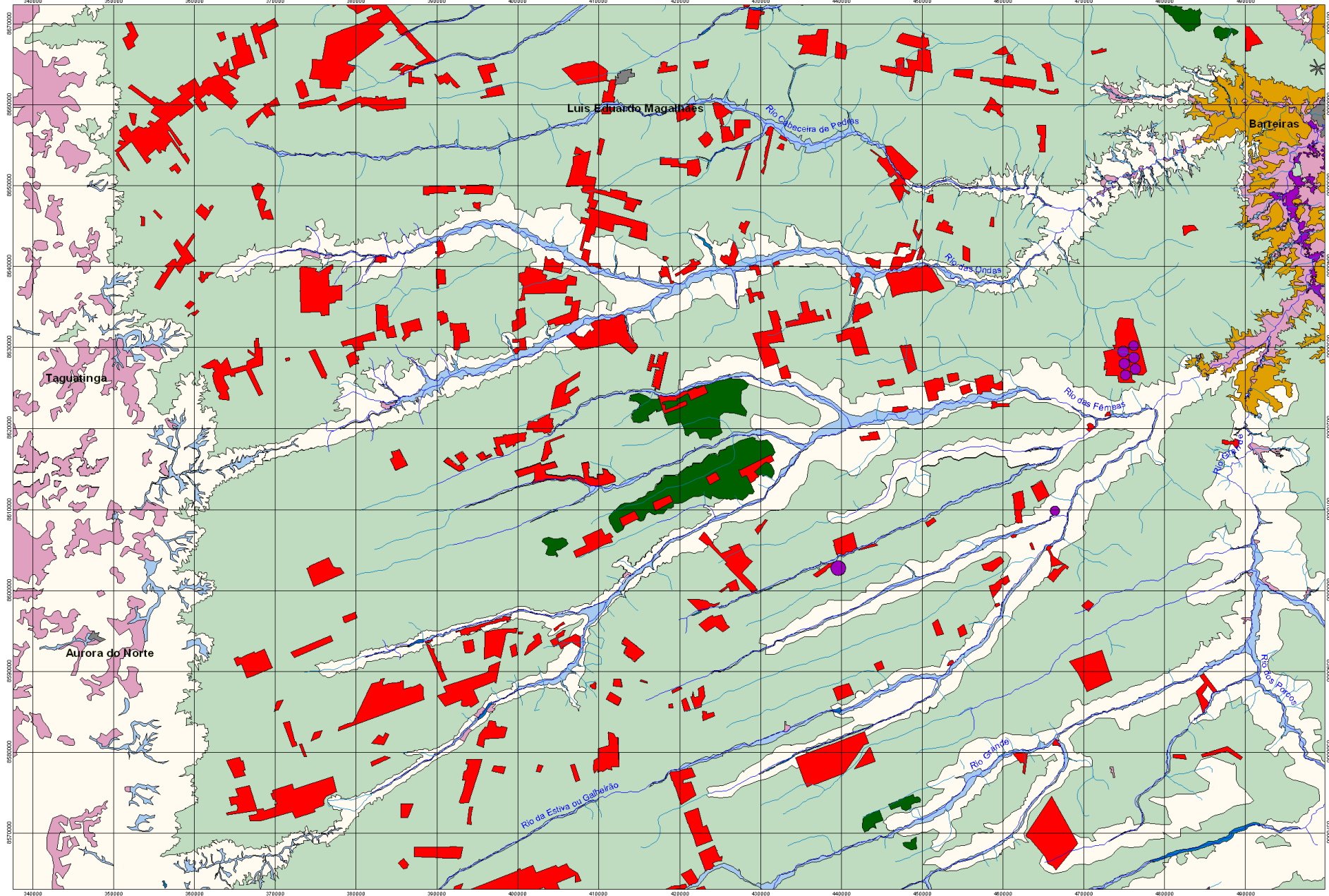
EVARISTO DE MIRANDA
COORDENADOR

GRUPO DE INTELIGÊNCIA TERRITORIAL ESTRATÉGICA (GITE)

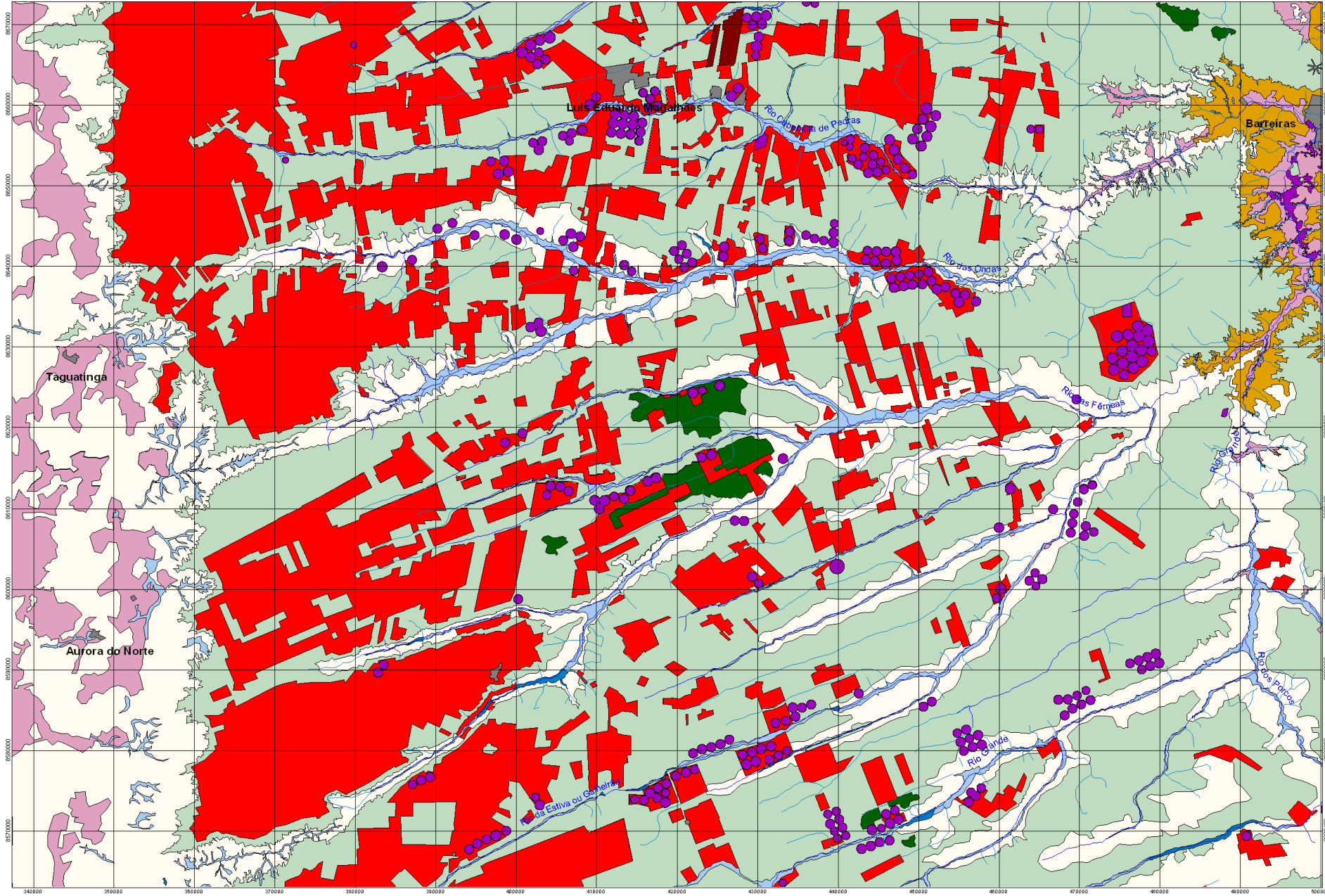


Ministério da
Agricultura, Pecuária
e Abastecimento

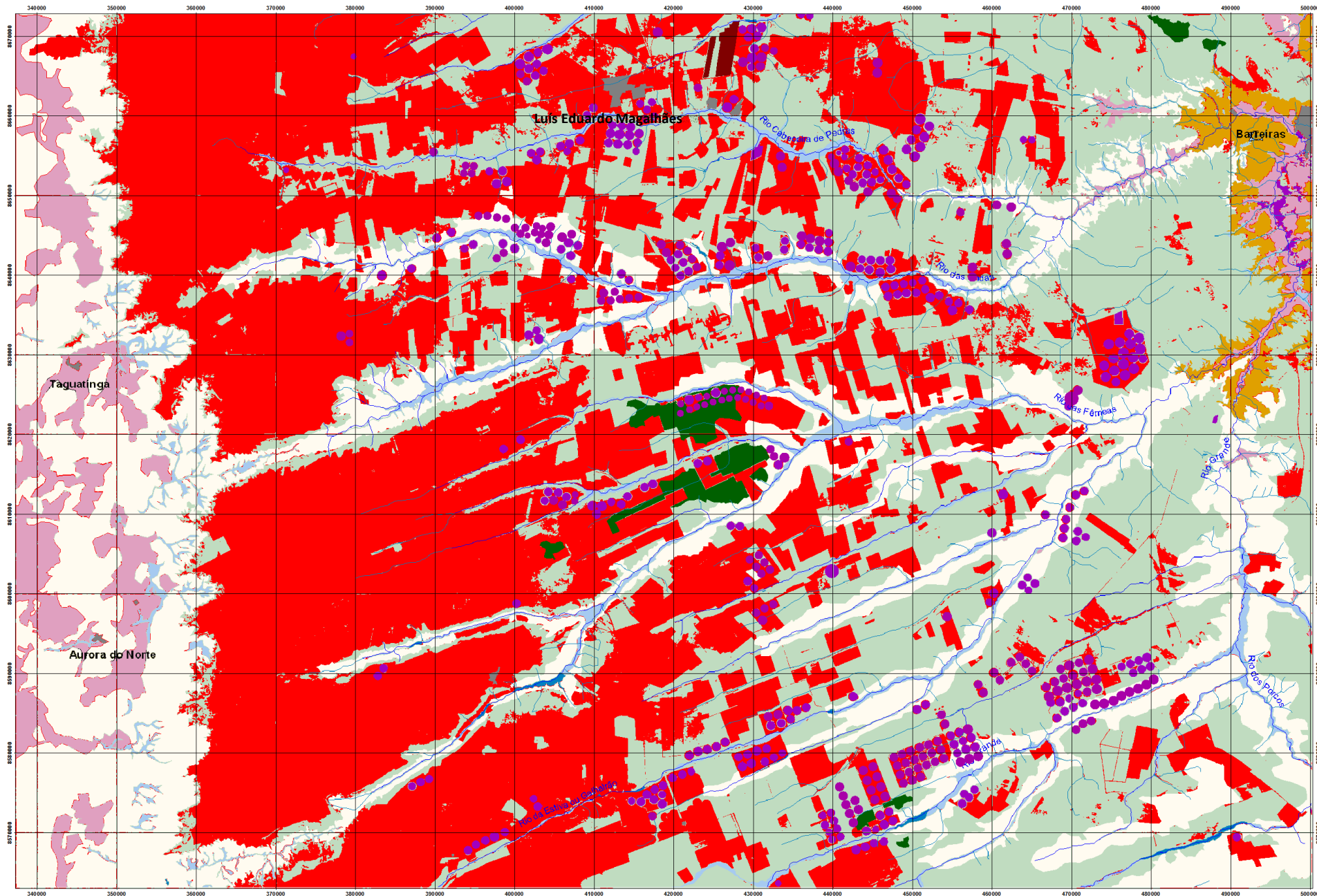




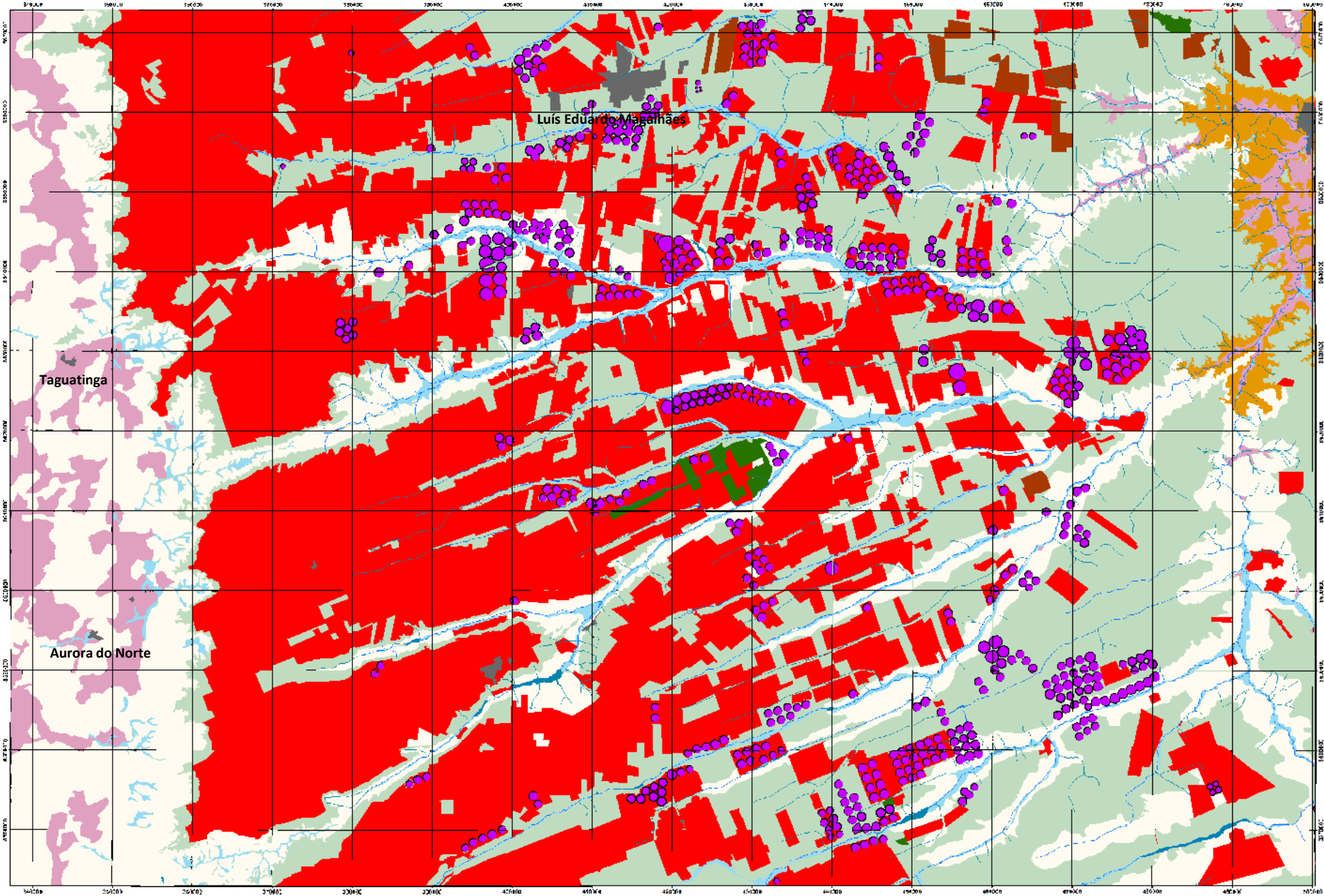
1990



2000



2010



EVOLUÇÃO DA PRODUÇÃO DE SOJA E DE GRÃOS NO MATOPIBA ENTRE 1993 E 2011

ESTADO	PRODUÇÃO DE SOJA (t)		PRODUÇÃO DE GRÃOS (t)	
	1993	2011	1993	2011
Maranhão	84.012	1.511.321	734.209	2.508.849
Tocantins	31.782	1.153.902	476.243	1.987.421
Piauí	4.745	1.081.643	114.569	1.736.335
Bahia	648.551	3.279.429	1.179.531	6.271.497
TOTAL	769.090	7.026.296	2.504.552	12.504.101

**EM 2015, A SAFRA DE GRÃOS DO NORDESTE SERÁ DE 18,6 M/T (+ 20,0%)
PELA PRIMEIRA VEZ, ELA SERÁ SUPERIOR A DA REGIÃO SUDESTE 18,3 M/t (+ 2,3%)
(CONAB, LSPA/IBGE)**

CRITÉRIOS NA DELIMITAÇÃO DO MATOPIBA E NA ESTRUTURAÇÃO DO SISTEMA DE INTELIGÊNCIA TERRITORIAL

RECORTES TERRITORIAIS PARA MÚLTIPLAS CONSULTAS

(Divisões administrativas, cartográficas; bacias hidrográficas, microrregiões...)

QUADRO NATURAL

QUADRO AGRÁRIO

QUADRO AGRÍCOLA

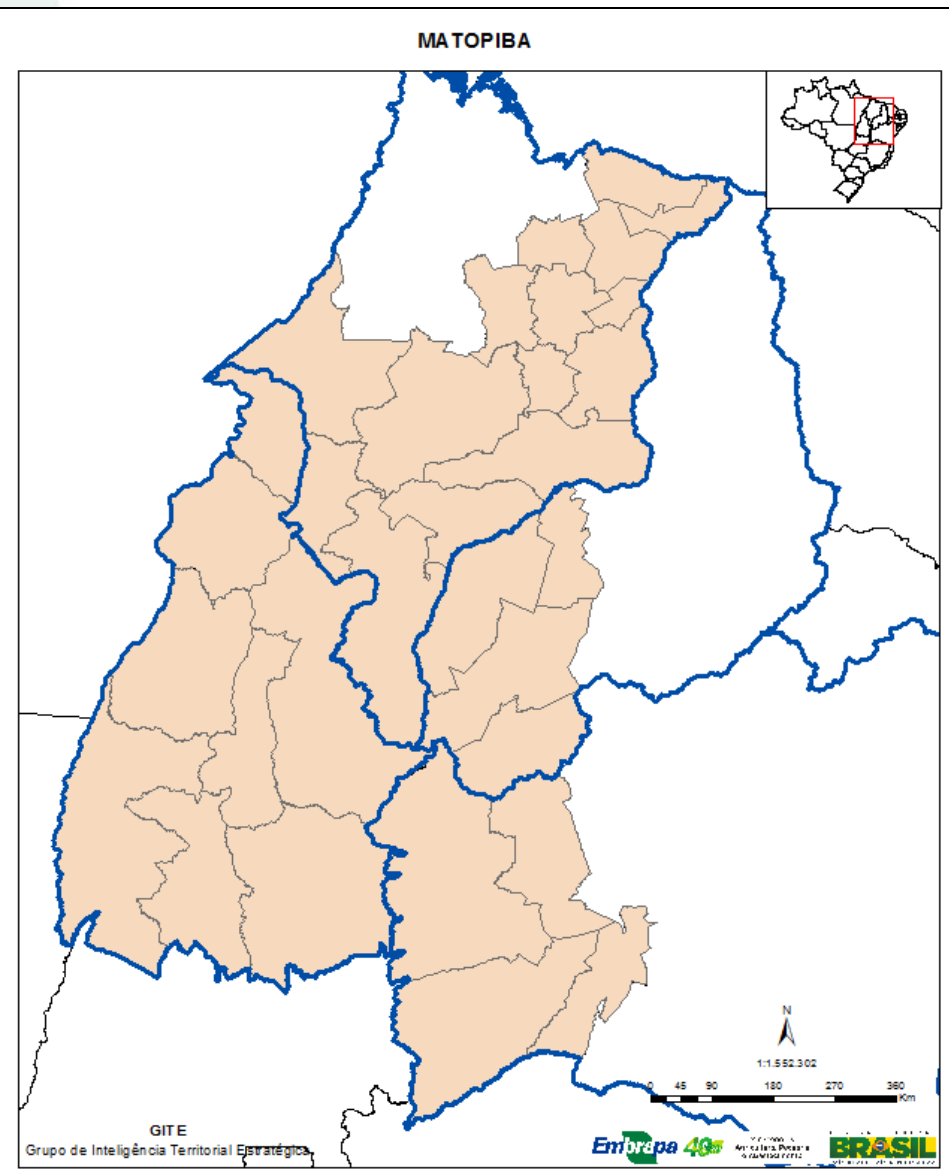
QUADRO DE
INFRAESTRUTURA

QUADRO
SOCIOECONÔMICO

BANCO DE IMAGENS E DE DADOS ORBITAIS

(Landsat, RapidEye, SPOT, ALOS, EROS, Ikonos, QuickBird, WorldView, SRTM...)

DELIMITAÇÃO TERRITORIAL PROPOSTA PARA O MATOPIBA



31 microrregiões
compõem a
delimitação geográfica
e operacional do
MATOPIBA,
num total de
aproximadamente 73
milhões de hectares.

MATOPIBA EM NÚMEROS

- 04 Estados
- 31 Microrregiões
- 337 Municípios
- Área total: 73.173.485 ha (51% da área dos 4 Estados)

MA

15
Microrregiões

135
Municípios

23.982.346 ha

33%

TO

08
Microrregiões

139
Municípios

27.772.052 ha

38%

PI

04
Microrregiões

033
Municípios

8.204.588 ha

11%

BA

04
Microrregiões

030
Municípios

13.214.499 ha

18%

MATOPIBA

PRODUTO INTERNO BRUTO (NOMINAL) - 2010

PIB TOTAL

Estado	PIB (1.000 R\$)	% Relativa	Σ%
Maranhão	19.283.648,65	41,08%	41,08%
Tocantins	17.240.135,04	36,72%	77,80%
Bahia	8.668.662,23	18,47%	96,26%
Piauí	1.753.706,68	3,74%	100,00%
TOTAL	46.946.152,60	100,0%	

PIB DA AGROPECUÁRIA

Estado	PIB AGRO (1.000 R\$)	% Relativa	Σ%
Maranhão	4.815.681,00	46,6%	46,6%
Tocantins	2.859.956,00	27,7%	74,3%
Bahia	2.319.211,00	22,5%	96,8%
Piauí	334.056,00	3,2%	100,0%
TOTAL	10.328.904,00	100,0%	

PIB PER CAPITA

Estado	População	PIB per capita (1.000 R\$)
Tocantins	1.383.445,00	12,46
Bahia	750.489,00	11,55
Piauí	254.950,00	6,88
Maranhão	3.513.256,00	5,49
TOTAL	5.902.140,00	7,95

	MATOPIBA	NORDESTE	NORTE	BRASIL
PIB per capita (1.000 R\$)	7,95	9,56	12,70	19,77

PLANO DE DESENVOLVIMENTO AGROPECUÁRIO DO MATOPIBA



QUADRO NATURAL

DADOS NUMÉRICOS, CARTOGRÁFICOS, DINÂMICOS E INSTITUCIONAIS:

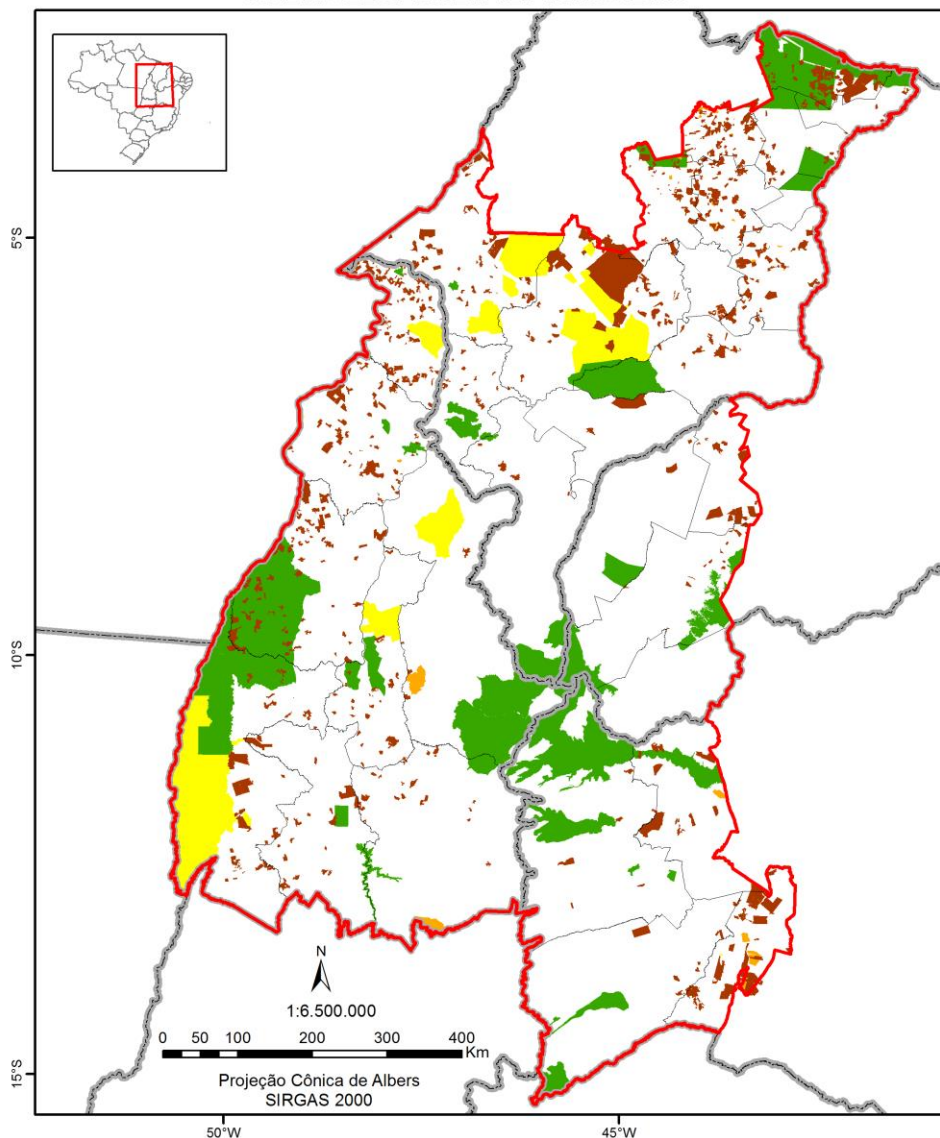
- Biomas
- Cobertura Vegetal
- Clima
- Geologia
- Relevo
- Pedologia
- Hidrografia
- Recursos Minerais e Energéticos

QUADRO AGRÁRIO

DADOS NUMÉRICOS, CARTOGRÁFICOS, DINÂMICOS E INSTITUCIONAIS:

- Unidades de Conservação
- Terras Indígenas
- Assentamentos de Reforma Agrária
- Quilombolas...
- Evolução temporal
- Repartição espacial nas microrregiões
-

MATOPIBA ÁREAS LEGALMENTE ATRIBUÍDAS



Legenda

- Limite estadual
- Microrregiões
- MATOPIBA - Limite Proposto
- Assentamentos Rurais
- Áreas Quilombolas
- Unidades de Conservação
- Terras Indígenas

GITE
Grupo de Inteligência Territorial Estratégica



Fonte: MMA, FUNAI, INCRA, SEPPIR E ICMBio

ÁREAS LEGALMENTE ATRIBUÍDAS

IDENTIFICAÇÃO	QUANTIDADE	ÁREA* (ha)
Unidades de Conservação	42	8.838.764
Terras Indígenas	28	4.157.189
Assentamentos	865	3.706.699
Quilombolas	34	249.918
Área total atribuída		16.952.570
Área total atribuída (excluídas as sobreposições)		15.673.078
Área* do MATOPIBA		73.173.485
% de Ocupação - Área total atribuídas (excluídas as sobreposições)		21,42%

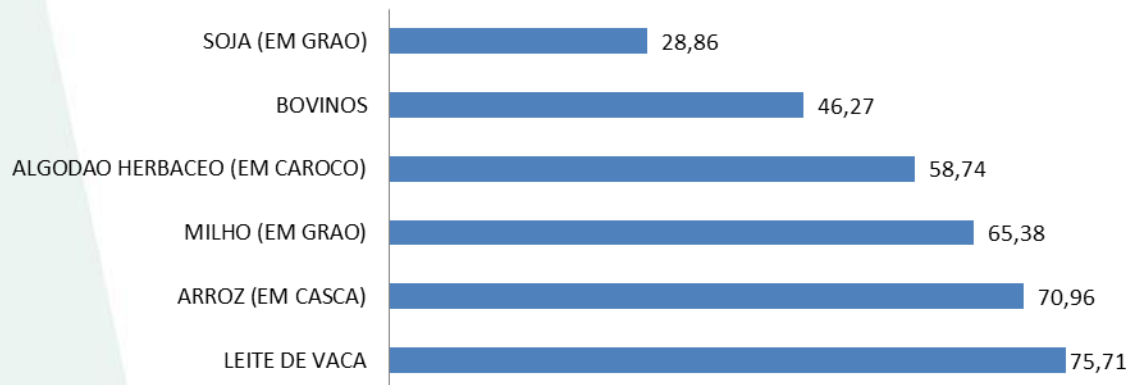
QUADRO AGRÍCOLA

DADOS NUMÉRICOS, CARTOGRÁFICOS, DINÂMICOS E INSTITUCIONAIS:

- Dados dos censos agropecuários de 1996 e 2006
- Séries anuais da produção agrícola e pecuária municipal
- e da produção da extração vegetal e da silvicultura...
- Concentração e valor da produção
- Dinâmicas temporais e espaciais
- Pesquisa e Inovação – Embrapa no MATOPIBA
-

PARTICIPAÇÃO DOS PRODUTOS NO VALOR DA PRODUÇÃO TOTAL (\$) DO MATOPIBA (MÉDIA 2006-2008)

GRUPO 75 - VALOR DA PRODUÇÃO - % ACUMULADA



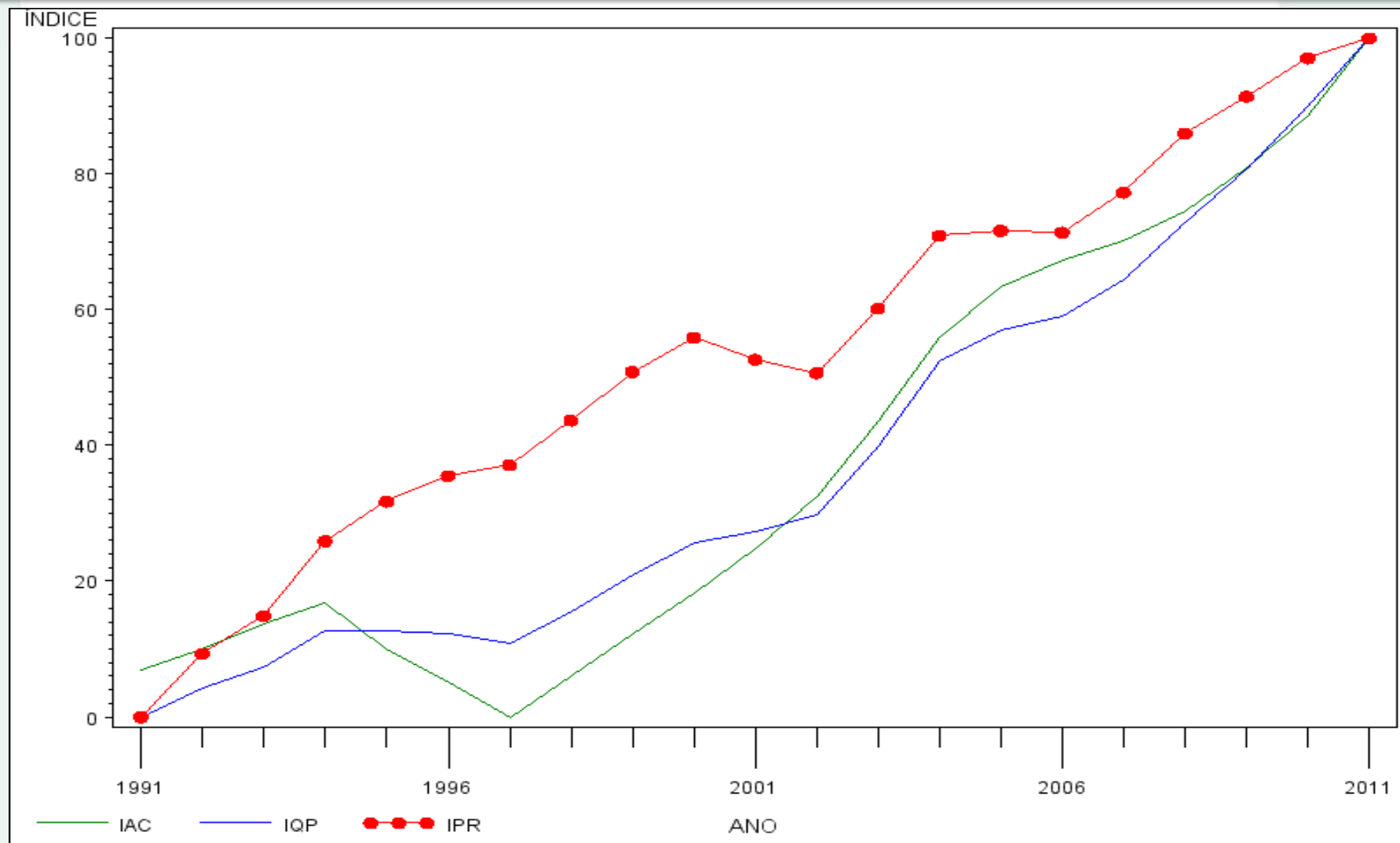
GRUPO 75

Ordenamento decrescente da porcentagem de contribuição para o valor total e porcentagem acumulada
CONJUNTO GERAL: LAVOURAS, EXTRAÇÃO, SILVICULTURA E PECUÁRIA
USOU-SE O ÍNDICE IGPDI, DA FGV

No.	Quartel	Produto	%	% acum.
1	4	SOJA (EM GRAO)	28,86	28,86
2	3	BOVINOS	17,41	46,27
3	3	ALGODAO HERBACEO (EM CAROCO)	12,46	58,74
4	2	MILHO (EM GRAO)	6,64	65,38
5	2	ARROZ (EM CASCA)	5,58	70,96
6	2	LEITE DE VACA	4,74	75,71

FORAM ESTUDADOS + 65 PRODUTOS AGROPECUÁRIOS

EVOLUÇÃO DO ÍNDICE PADRONIZADO DA ÁREA COLHIDA (IAC), QUANTIDADE PRODUZIDA (IQP) E PRODUTIVIDADE (IPR) NO MATOPIBA (1991 E 2011)



Fonte: Base de dados do IBGE com correções realizadas por Garagorry, F. L. Brasília, DF: Embrapa SGI, 2015.

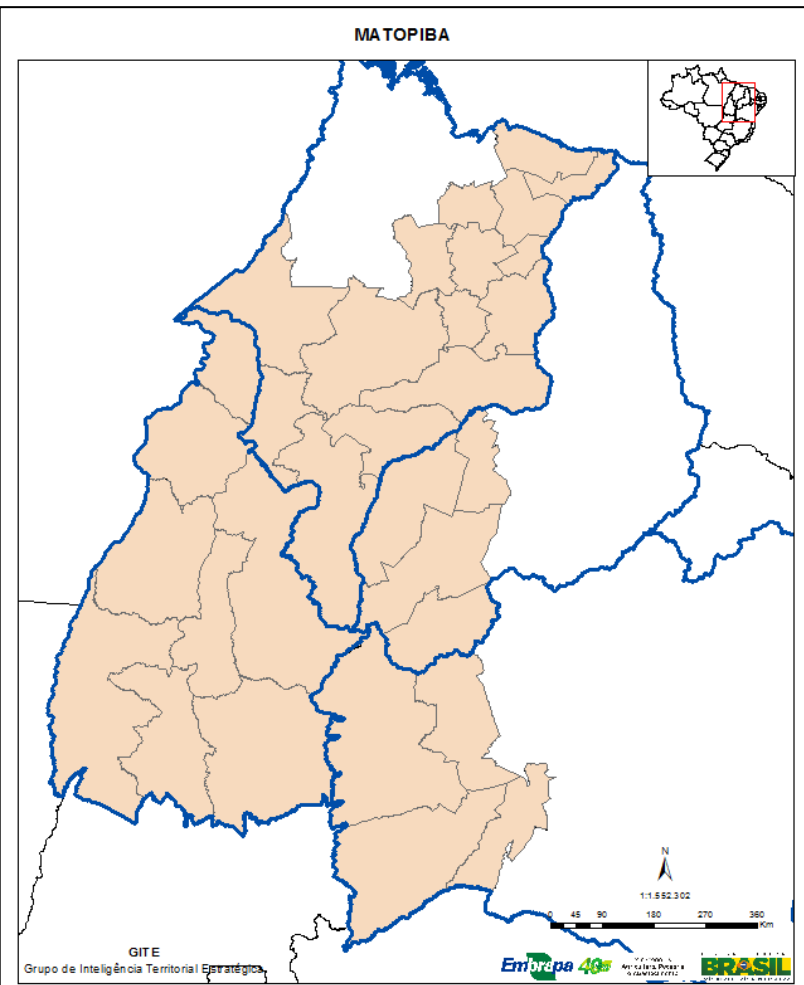
TABELAS DE CONTINGÊNCIA DAS 31 MICRORREGIÕES SEGUNDO O CRUZAMENTO DE ÁREA COLHIDA X PRODUTIVIDADE NO MATOPIBA (1991, 2001 E 2011)

Ano	Área colhida	Produtividade		
		Baixa	Média	Alta
1991	Baixa	3	2	5
	Média	3	4	3
	Alta	4	4	3
2001	Baixa	6	3	1
	Média	2	4	4
	Alta	2	3	6
2011	Baixa	5	5	0
	Média	5	3	2
	Alta	0	2	9

11 MICRORREGIÕES COM GRANDE QUANTIDADE PRODUZIDA E GRANDE PRODUTIVIDADE DE GRÃOS EM 2011, EM ORDEM CRESCENTE DA PRODUTIVIDADE NO MATOPIBA

	UF	Microrregião	Área colhida (ha)	Quantidade produzida (t)	Produtividade (kg/ha)
1	TO	Porto Nacional	125.468	343.014	2.734
2	PI	Alto Médio Gurguéia	164.803	463.315	2.811
3	TO	Gurupi	64.887	189.968	2.928
4	MA	Chapadas das Mangabeiras	168.299	497.229	2.954
5	TO	Dianópolis	80.083	239.975	2.997
6	MA	Gerais de Balsas	374.977	1.176.329	3.137
7	TO	Jalapão	164.174	534.619	3.256
8	BA	Santa Maria da Vitória	326.138	1.076.640	3.301
9	PI	Alto Parnaíba Piauiense	340.420	1.125.232	3.305
10	TO	Rio Formoso	120.547	447.093	3.709
11	BA	Barreiras	1.341.441	5.124.496	3.820
	—	Total	3.271.238	11.217.911	3.429

PROJETOS DE PD&I NO MATOPIBA



80 projetos de PD&I

27 Unidades de Pesquisa da Embrapa

1135 pesquisadores / 687 parceiros externos

R\$ 124 milhões (custeio + investimento)

5 Grandes Áreas Temáticas: melhoramento genético, sistemas de produção, defesa sanitária, temas transversais e transferência de tecnologia

57% Orçamento: Melhoramento Genético

38% Orçamento: Soja

QUADRO INFRAESTRUTURA

DADOS NUMÉRICOS, CARTOGRÁFICOS, DINÂMICOS E INSTITUCIONAIS:

- PAC (BD, balanços, valores, implantação...)
- Investimentos e infraestrutura
- Logística (malhas rodoviária, ferroviária, hidroviária, aeroportuária, dutoviária...)
- Energia: geração e transmissão
- Irrigação
- Armazenagem
-

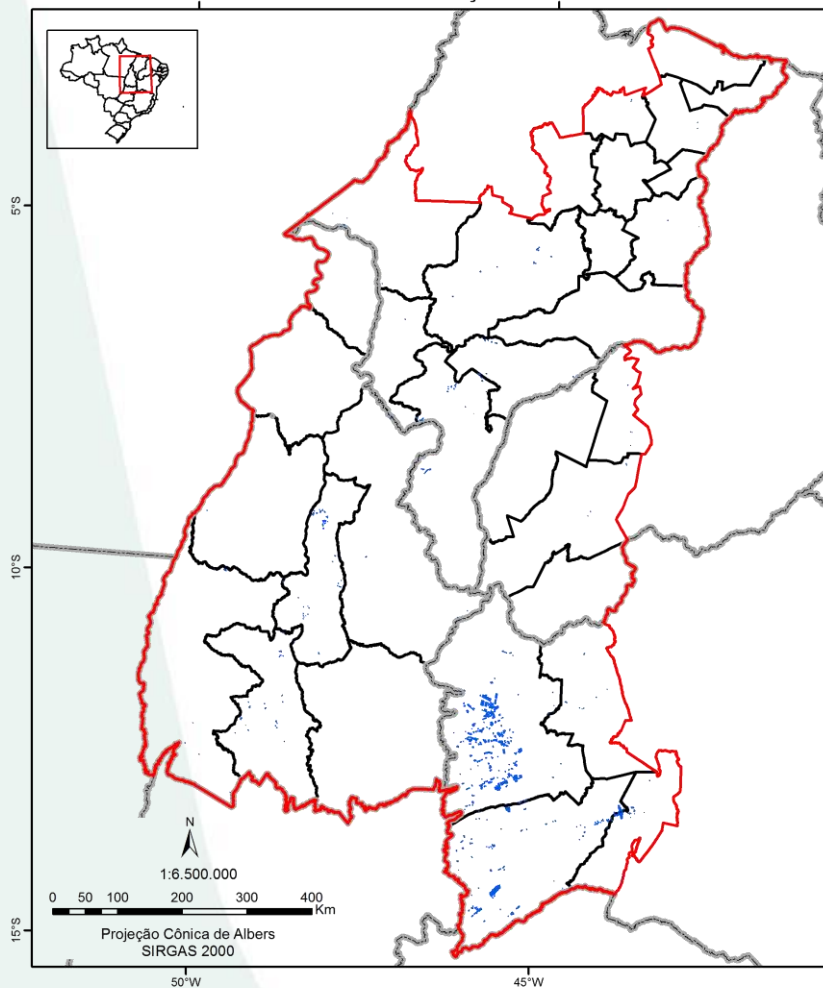
MATOPIBA - BALANÇO 10 DO PAC 2

Tipos de empreendimentos	MA	%	TO	%	PI	%	BA	%	TOTAL
Energia	26	16,8%	15	9,7%	24	15,5%	90	58,1%	155
Logística	26	20,3%	23	18,0%	20	15,6%	59	46,1%	128
Social e Urbana	2.825	28,1%	658	6,5%	2.091	20,8%	4.489	44,6%	10.063
TOTAL	2.877	27,8%	696	6,7%	2.135	20,6%	4.638	44,8%	10.346

VALOR TOTAL 2011 a 2014 (R\$ Bilhões)	17,36	19,9%	7,12	8,2%	10,07	11,6%	52,52	60,3%	87,07
--	-------	-------	------	------	-------	-------	-------	-------	-------

IRRIGAÇÃO – EMBRAPA/ANA 2013

MATOPIBA
PIVÔS DE IRRIGAÇÃO



Legenda

- ▭ MATOPIBA
- ▭ Limite estadual
- ▭ Microrregião
- Pivôs de Irrigação

GITE
Grupo de Inteligência Territorial Estratégica

Embrapa

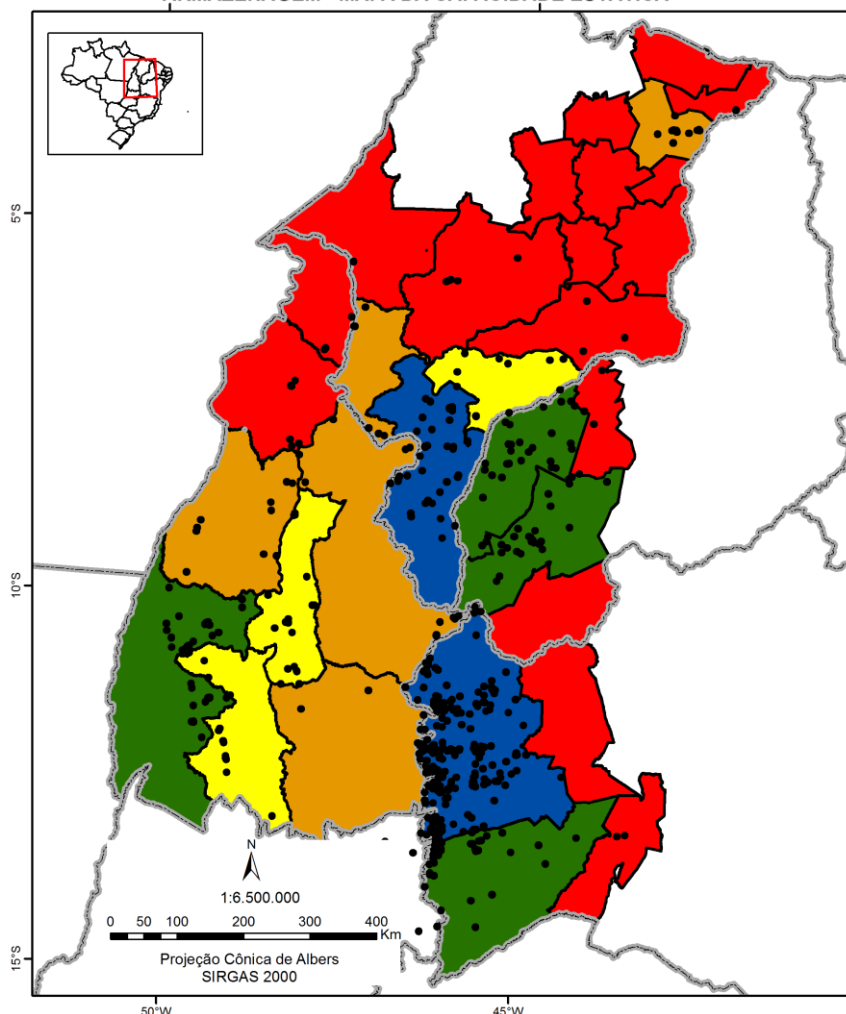
Fonte: Embrapa Milho e Sorgo e ANA, 2013

Microrregião	Nº de pivôs	Freq. Acumulada	% Relativa	Σ %
Barreiras - BA	899	899	58,23%	58,23%
Santa Maria da Vitória - BA	321	1220	20,79%	79,02%
Bom Jesus da Lapa - BA	72	1292	4,66%	83,68%
Porto Nacional - TO	62	1354	4,02%	87,69%
Gerais de Balsas - MA	55	1409	3,56%	91,26%
Gurupi - TO	33	1442	2,14%	93,39%
Chapadas das Mangabeiras -MA	26	1468	1,68%	95,08%
Alto Mearim e Grajaú - MA	21	1489	1,36%	96,44%
Cotegipe - BA	11	1500	0,71%	97,15%
Rio Formoso - TO	11	1511	0,71%	97,86%
Imperatriz - MA	6	1517	0,39%	98,25%
Jalapão - TO	6	1523	0,39%	98,64%
Alto Médio Gurguéia - PI	5	1528	0,32%	98,96%
Bertolínia - PI	4	1532	0,26%	99,22%
Chapadinha - MA	4	1536	0,26%	99,48%
Caxias - MA	2	1538	0,13%	99,61%
Itapecuru Mirim - MA	2	1540	0,13%	99,74%
Porto Franco - MA	2	1542	0,13%	99,87%
Bico do Papagaio - TO	1	1543	0,06%	99,94%
Miracema do Tocantins - TO	1	1544	0,06%	100,00%
TOTAL	1.544			

Estado	Nº de pivôs	% Relativa	Σ %
Bahia	1.303	84,39%	84,39%
Maranhão	118	7,64%	92,03%
Tocantins	114	7,38%	99,42%
Piauí	9	0,58%	100,00%
TOTAL	1.544	100,00%	

ARMAZENAMENTO – NÚMERO DE ARMAZÉNS

MATOPIBA
ARMAZENAGEM - MAPA DA CAPACIDADE ESTATICA



Legenda	
	Limite estadual
	Microrregião
	Armazéns
Capacidade Estática (t)	
	0 - 60.000
	60.001 - 150.000
	150.001 - 300.000
	300.001 - 1.000.000
	1.000.001 - 3.306.859

GITE
Grupo de Inteligência Territorial Estratégica



Fonte: CONAB, 2015

Microrregião	Quantidade de Armazéns	% Relativa	Σ %
BARREIRAS-BA	409	47,0%	47,0%
SANTA MARIA DA VITÓRIA-BA	79	9,1%	56,1%
GERAIS DE BALSAS-MA	74	8,5%	64,6%
RIO FORMOSO-TO	61	7,0%	71,6%
ALTO MÉDIO GURGUÉIA-PI	45	5,2%	76,8%
ALTO PARNAÍBA PIAUIENSE-PI	44	5,1%	81,8%
CHAPADINHA-MA	22	2,5%	84,4%
GURUPI-TO	22	2,5%	86,9%
PORTO NACIONAL-TO	18	2,1%	89,0%
CHAPADAS DAS MANGABEIRAS-MA	16	1,8%	90,8%
PORTO FRANCO-MA	12	1,4%	92,2%
MIRACEMA DO TOCANTINS-TO	11	1,3%	93,4%
ALTO MEARIM E GRAJAÚ-MA	9	1,0%	94,5%
ARAGUAÍNA-TO	9	1,0%	95,5%
JALAPÃO-TO	8	0,9%	96,4%
DIANÓPOLIS-TO	7	0,8%	97,2%
BERTOLÍNIA-PI	5	0,6%	97,8%
IMPERATRIZ-MA	5	0,6%	98,4%
CHAPADAS DO ALTO ITAPECURU-MA	4	0,5%	98,9%
BOM JESUS DA LAPA-BA	3	0,3%	99,2%
BAIXO PARNAÍBA MARANHENSE-MA	2	0,2%	99,4%
BICO DO PAPAGAIO-TO	2	0,2%	99,7%
CHAPADAS DO EXT. SUL PIAUIENSE-PI	2	0,2%	99,9%
ITAPECURU MIRIM-MA	1	0,1%	100,0%
TOTAL	870	100,0%	

Estado	Quantidade de Armazéns	%
Bahia	491	56%
Maranhão	145	17%
Tocantins	138	16%
Piauí	96	11%
TOTAL	870	100%

QUADRO SOCIOECONÔMICO

DADOS NUMÉRICOS, CARTOGRÁFICOS, DINÂMICOS E INSTITUCIONAIS:

- População (total, rural e urbana)
- Produto Interno Bruto (PIB) (total, agropecuário, *per capita*...)
- Saúde (Unidades Básicas de Saúde, Unidades de Pronto Atendimento...)
- Índice de Desenvolvimento da Educação Básica (IDEB)
- Índice de Desenvolvimento Humano (IDH)
- Estabelecimentos agropecuários
- Renda e Tecnologia na agricultura
-

REND A E TECNOLOGIA NO MUNDO RURAL DO MATOPIBA

- 250.238 estabelecimentos (5,7% do total BR)
- 288 mil km² sendo:
 - 15% \leq 100 hectares
 - 85% $>$ 100 hectares
- Explorações agrícolas: lavouras temporárias, lavouras permanentes, hortícolas, bovinos, leite, suínos, aves e OVOS

Fonte: Alves, E. R. A. & Souza, G. S. MATOPIBA pelo Censo Agropecuário 2006

DISTRIBUIÇÃO DA PRODUÇÃO E DA RENDA

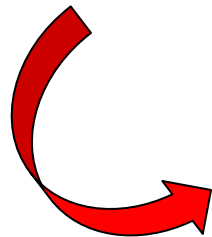
- Do total de estabelecimentos:
 - 80% **são muito pobres**
 - Geraram apenas 5,22% da renda bruta da região
 - Estabelecimentos da classe muito pobre presentes em todos os 337 municípios
- 14% **são pobres**
- Geraram 8,35 % da renda bruta da região
- Estabelecimentos da classe pobre presentes em 330 municípios

DISTRIBUIÇÃO DA PRODUÇÃO E DA RENDA

- Do total de estabelecimentos:
 - 5,79% **são classe média**
 - Geraram 26,74% da renda bruta da região
 - Capaz de se beneficiar de política agrícola de caráter geral
 - O grupo tem condições de caminhar por conta própria, com alguma ajuda, como tem feito até aqui

CONCENTRAÇÃO DA RENDA

- Do total de estabelecimentos:
 - 1.020 (0,42%) **são classe rica**
renda bruta mensal > 200 SM
 - Geraram 59,78% da renda bruta da região
 - Se fosse possível replicar este grupo de estabelecimentos:
1.707 gerariam toda a renda bruta de MATOPIBA.



**ENORME CONCENTRAÇÃO NA
GERAÇÃO DA RENDA**

CONCLUSÕES

- **DELIMITAÇÃO** TERRITORIAL DO MATOPIBA CONCLUÍDA EM BASES MULTIFATORIAIS
- **CARACTERIZAÇÃO** ABRANGENTE : CONSIDEROU PROCESSOS DINÂMICOS E NÃO APENAS A SITUAÇÃO ATUAL OU PASSADA (E ASPECTOS INSTITUCIONAIS);
- **SISTEMA DE INTELIGÊNCIA TERRITORIAL ESTRATÉGICA** *OPERACIONAL E DISPONÍVEL NA EMBRAPA PARA ORIENTAR AS POLÍTICAS PÚBLICAS E PRIVADAS*
- **PROGRAMA** DECRETADO PELA PRESIDÊNCIA, RESULTADOS APRESENTADOS NOS ESTADOS DA REGIÃO E **AGENCIA** EM CURSO SOB COORDENAÇÃO DO MAPA

MUITO OBRIGADO!

Evaristo de Miranda e equipe

evaristo.miranda@embrapa.br

<http://www.embrapa.br/gite/>

