



DO FIGURATIVO AO GEOMÉTRICO

JEAN UDRY



1/ Jean Udry

O Centro Cultural Câmara dos Deputados
apresenta a exposição

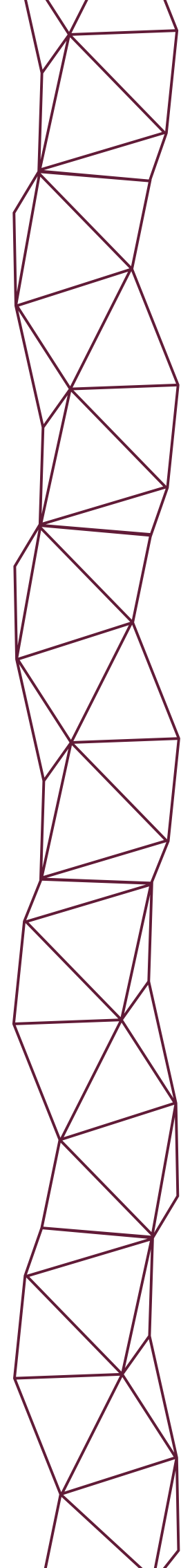
DO FIGURATIVO AO GEOMÉTRICO

JEAN UDRY

Centro Cultural

Secretaria de
Comunicação Social





DO FIGURATIVO AO GEOMÉTRICO

A exposição *Do Figurativo ao Geométrico*, selecionada pelo edital do Centro Cultural Câmara dos Deputados, apresenta as várias faces da obra do artista suíço-brasileiro Jean Edmond Udry, que iniciou a carreira como designer e publicitário.

Tendo criado logotipos, rótulos de produtos e projetos gráficos de destaque nacional ao longo da carreira – como a capa do Dicionário Michaelis –, Jean Udry optou por incorporar, também em seus trabalhos artísticos, muitos dos elementos do design.

Ao se aposentar da publicidade, Jean retornou às origens da escola decorativa suíça, inspirando-se, principalmente, na natureza brasileira e utilizando tintas à base de água com pigmentos naturais, como material de preferência. Amante do Brasil, visitou a Amazônia e o Pantanal, entre outros lugares, e viagens como essas deram origem a parte dos quadros desta exposição. O entusiasmo inicial na escola decorativa reencontrou o designer em diversas obras com temas geométricos, as quais marcam a fase mais madura da arte de Udry.

O pós-impressionista Henri Rousseau, também conhecido como *Le Douanier*, é outra influência importante na arte de Jean Udry. Foram as obras daquele artista sobre a selva, em especial, que levaram Udry a buscar um novo olhar sobre a fauna e a flora brasileiras. O objetivo era levar para as casas dos brasileiros a exuberância do Brasil dos anos 50 – cenário que fez o artista se apaixonar por este país e nunca cogitar voltar à Europa.

Nas obras desta mostra individual, produzidas com as técnicas guache-têmpera e acrílico sobre papel, pode-se observar uma mescla dos diversos estilos adotados por Udry, numa trajetória que se inicia no figurativo e alcança o geométrico: ilustrações quase científicas da vegetação; representações da natureza com cores vibrantes; formas em três dimensões em planos que enganam o olhar.

Jean Edmond Udry tem hoje 90 anos e ainda mantém vivo o amor pela exuberante natureza brasileira, que alimenta sua inspiração para criar novas pinturas.

JEAN UDRY

T R A J E T Ó R I A

Jean Edmond Udry nasceu na Suíça em 1928. É formado pela Faculdade de Artes Decorativas de Genebra, Suíça, tendo cursado as disciplinas Graphic Design e Esthétique Industrielle. Na França, estudou a arte da tapeçaria nos estúdios de Jean Luçart.

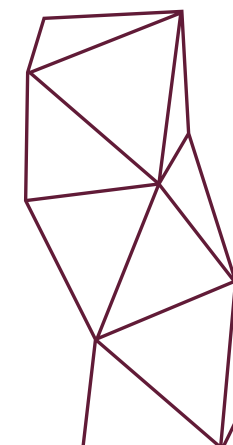
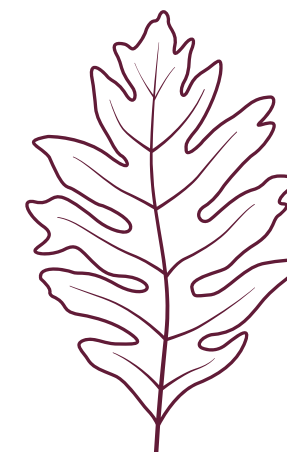
Em 1950, chegou ao Brasil, onde começou sua carreira profissional em agências de propaganda, trabalhando, no Rio de Janeiro, na J. Walter Thompson, McCann e Standard Propaganda (Standard Ogilvy & Mather).

Mudou-se para São Paulo para trabalhar na filial da Standard Propaganda e, posteriormente, na subsidiária da então McCann Erickson em São Paulo, da qual se desligou para fundar, em 1961, a primeira agência especializada do Brasil em design de embalagem e materiais promocionais. A agência teve clientes de grande porte, tais como Nestlé, Unilever, Johnson & Johnson e Sadia, entre outras.

Depois de 15 anos, passou a dar assessoria a outros tipos de empresas, tais como Bombril, Corning Brasil Vidros, Niasi e Química Amparo. Durante sua vida profissional, peças de sua autoria receberam diversos prêmios no Brasil e no exterior.

Na década de 70, desenhou, por encomenda, diversas tapeçarias com temas naturais brasileiros. Seus trabalhos já foram expostos nos mais diversos salões de São Paulo, entre eles o Foyer Cultural do Club Transatlântico.

Atualmente, dedica-se à pintura decorativa sem esquecer seu passado de designer. Em suas concepções, Jean recorre à natureza e sua diversidade para encontrar inspiração. “Viajei para lugares ecologicamente inspiradores, como a Amazônia e o Pantanal. As cidades revestidas de concreto rompem meus pensamentos e criações”, – declarou.

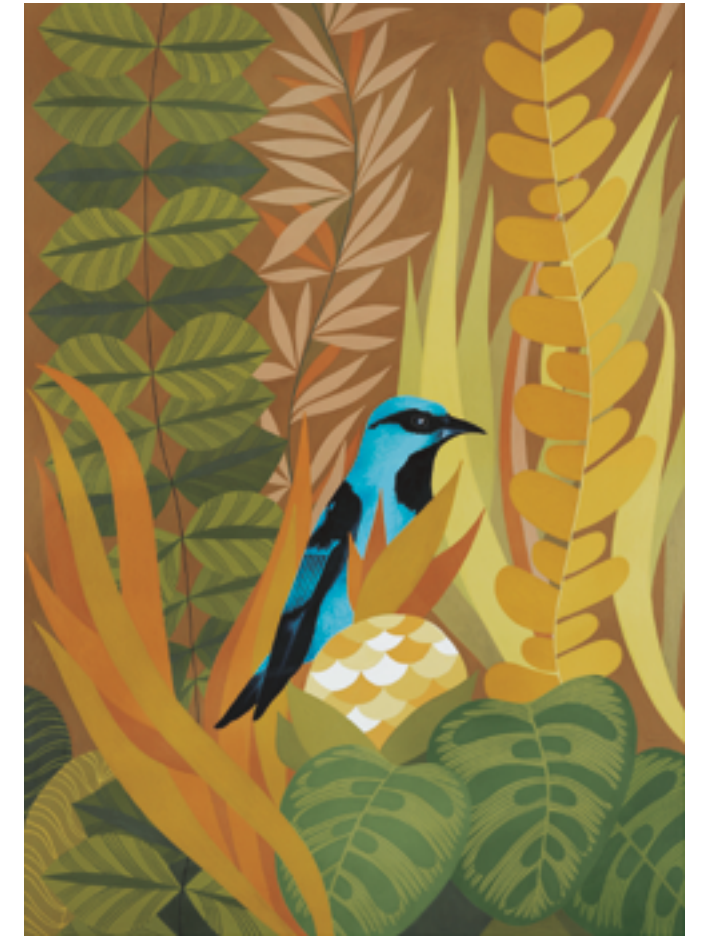




Sem Título
Guache-têmpera sobre papel
86 x 64cm | s/ data



Sem Título
Guache-têmpera sobre papel
90 x 72cm | 2004



Sem Título
Guache-têmpera sobre papel
86 x 64cm | s/ data



Sem Título
Guache-têmpera sobre papel
90 x 72cm | 2005



Sem Título
Guache-têmpera sobre papel
90 x 72cm | 2004





Sem Título
Guache-têmpera sobre papel
70 x 53cm | s/ data



Sem Título
Guache-têmpera sobre papel
70 x 53cm | s/ data

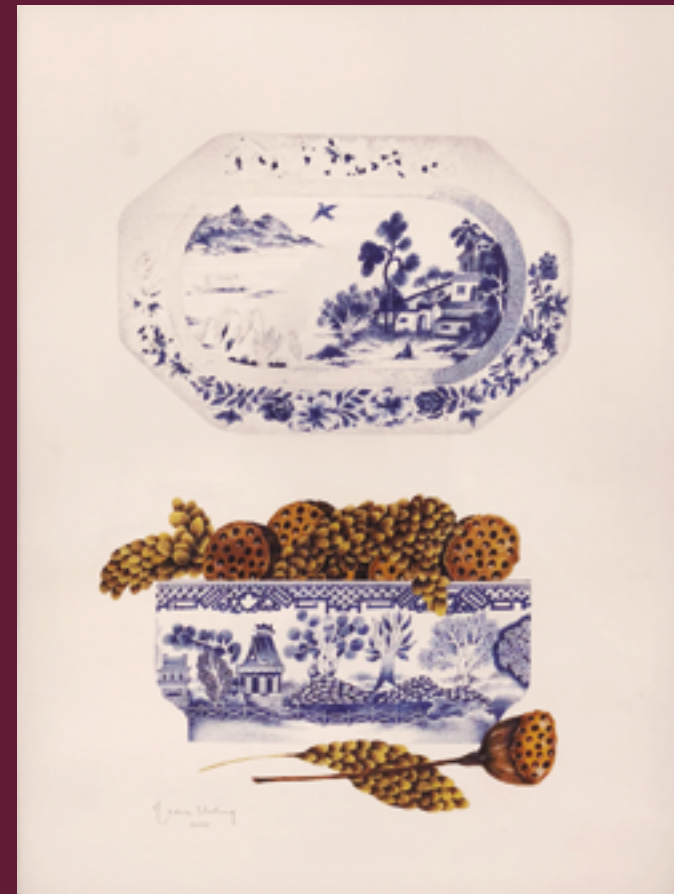


Sem Título
Guache-têmpera sobre papel
85 x 67cm | s/ data





Sem Título
Guache-têmpera sobre papel
93 x 73cm | 2011



Sem Título
Guache-têmpera sobre papel
93 x 73cm | 2011



Sem Título
Guache-têmpera sobre papel
85 x 65cm | 2005



Sem Título
Guache-têmpera sobre papel
78 x 63cm | 2005

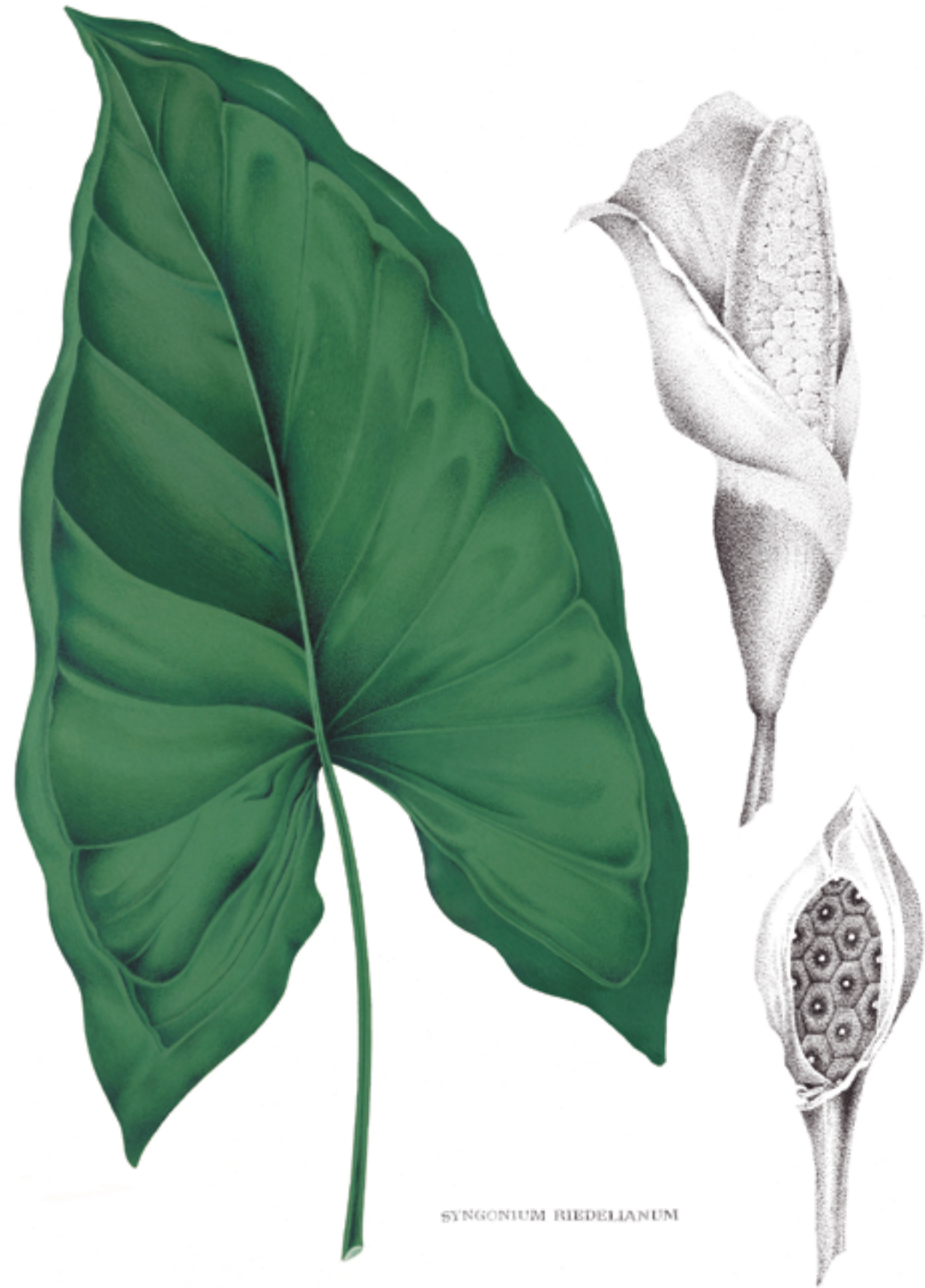


Sem Título
Guache-têmpera sobre papel
85 x 67cm | 2004



Sem Título
Guache-têmpera sobre papel
79 x 63cm | 2005

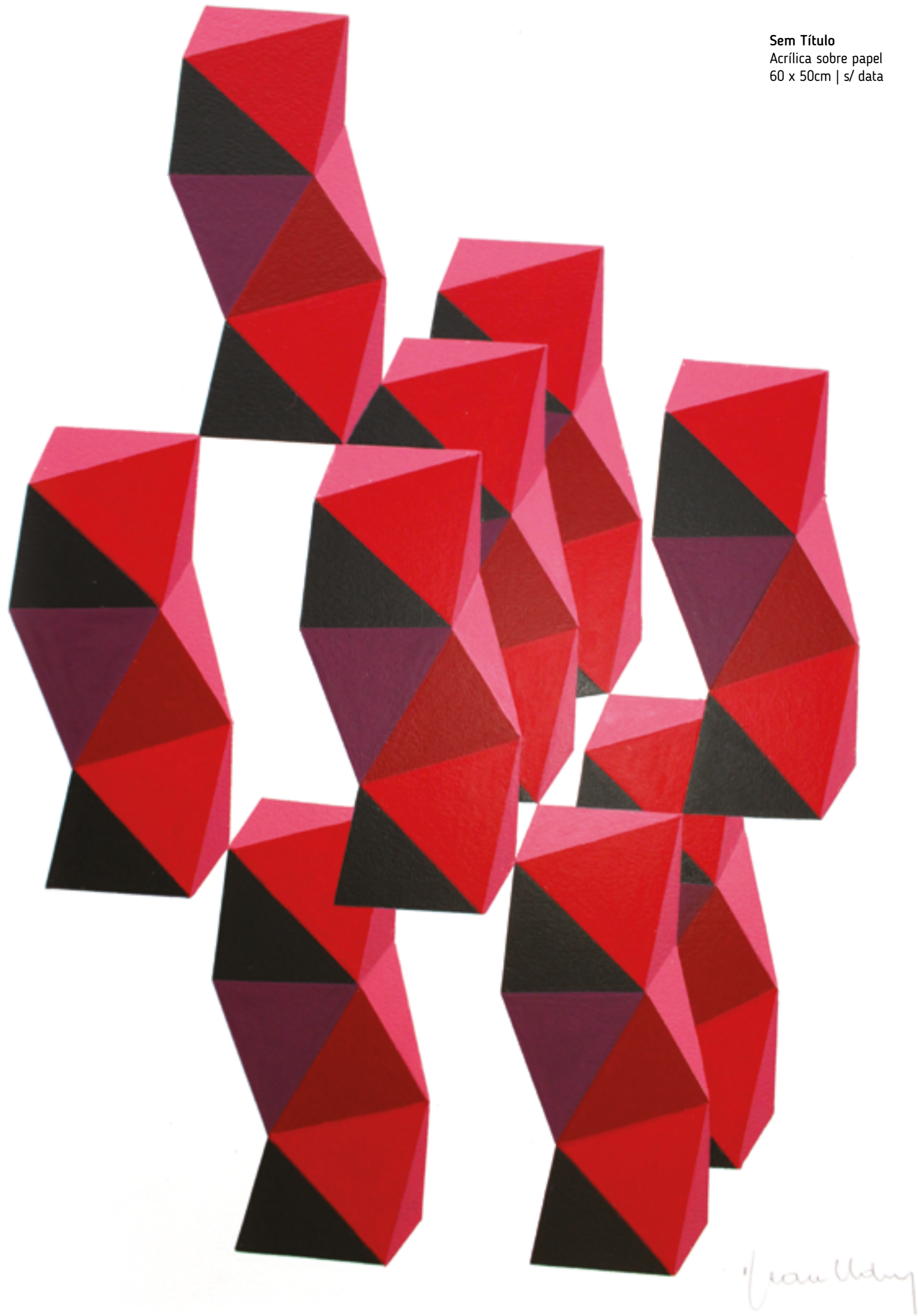
Sem Título
Guache-têmpera sobre papel
70 x 55cm | 2003



Sem Título
Guache-têmpera sobre papel
67 x 82cm | 2004

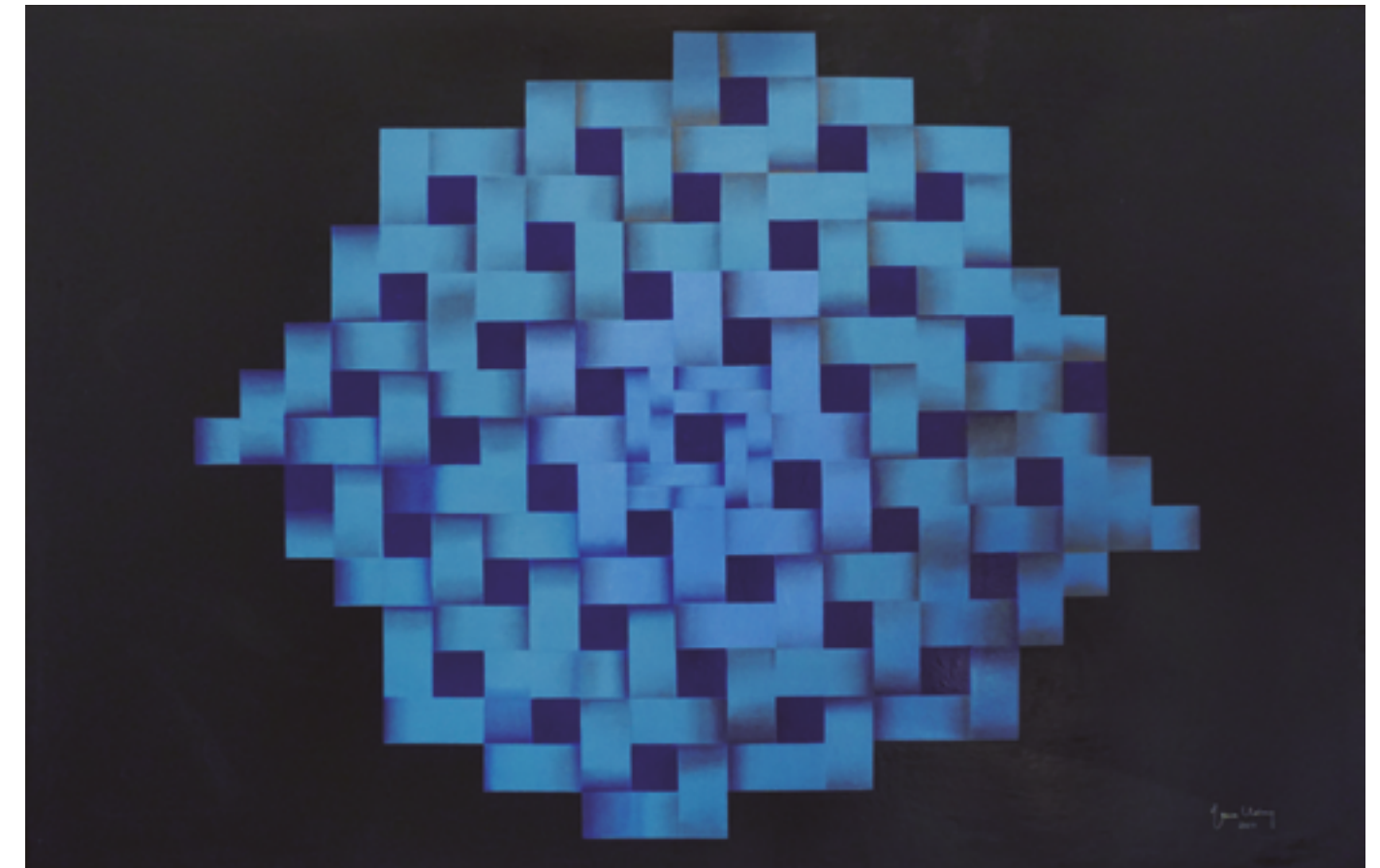
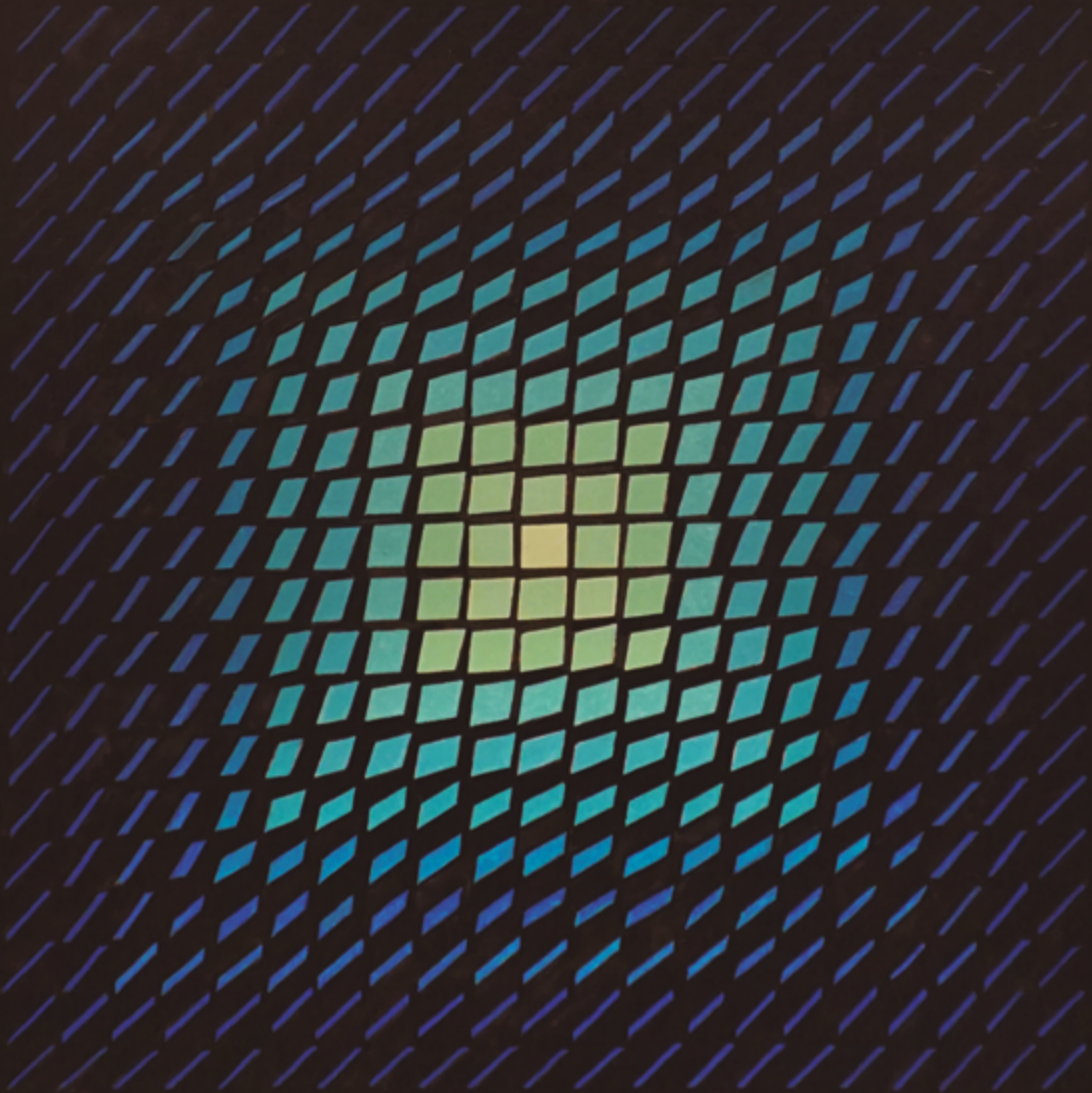


Sem Título
Acrílica sobre papel
60 x 50cm | s/ data

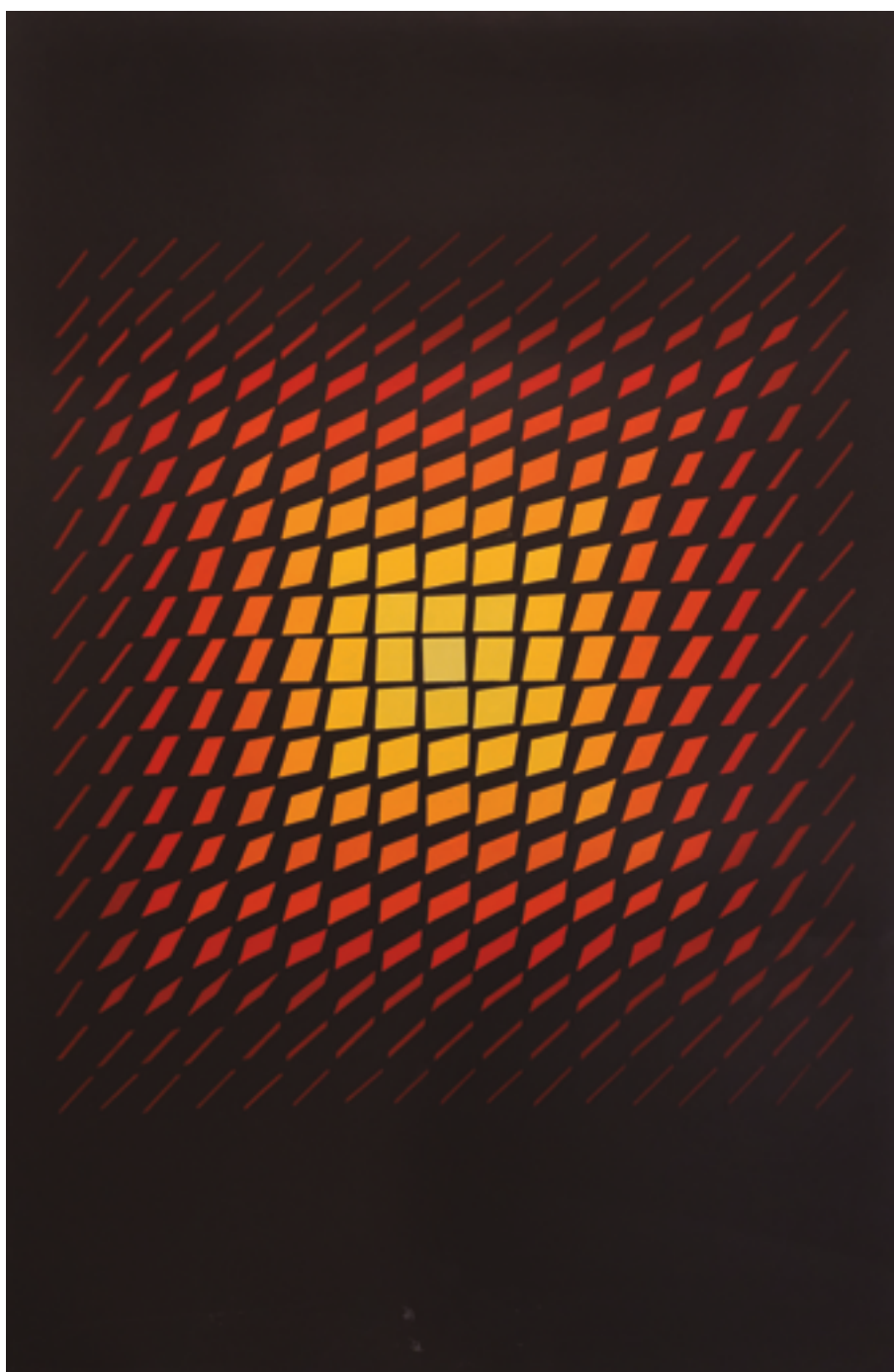


Sem Título
Acrílica sobre papel
60 x 50cm | s/ data

Sem Título
Acrílica sobre papel
86 x 72cm | 2012



Sem Título
Acrílica sobre papel
75 x 115cm | 2011

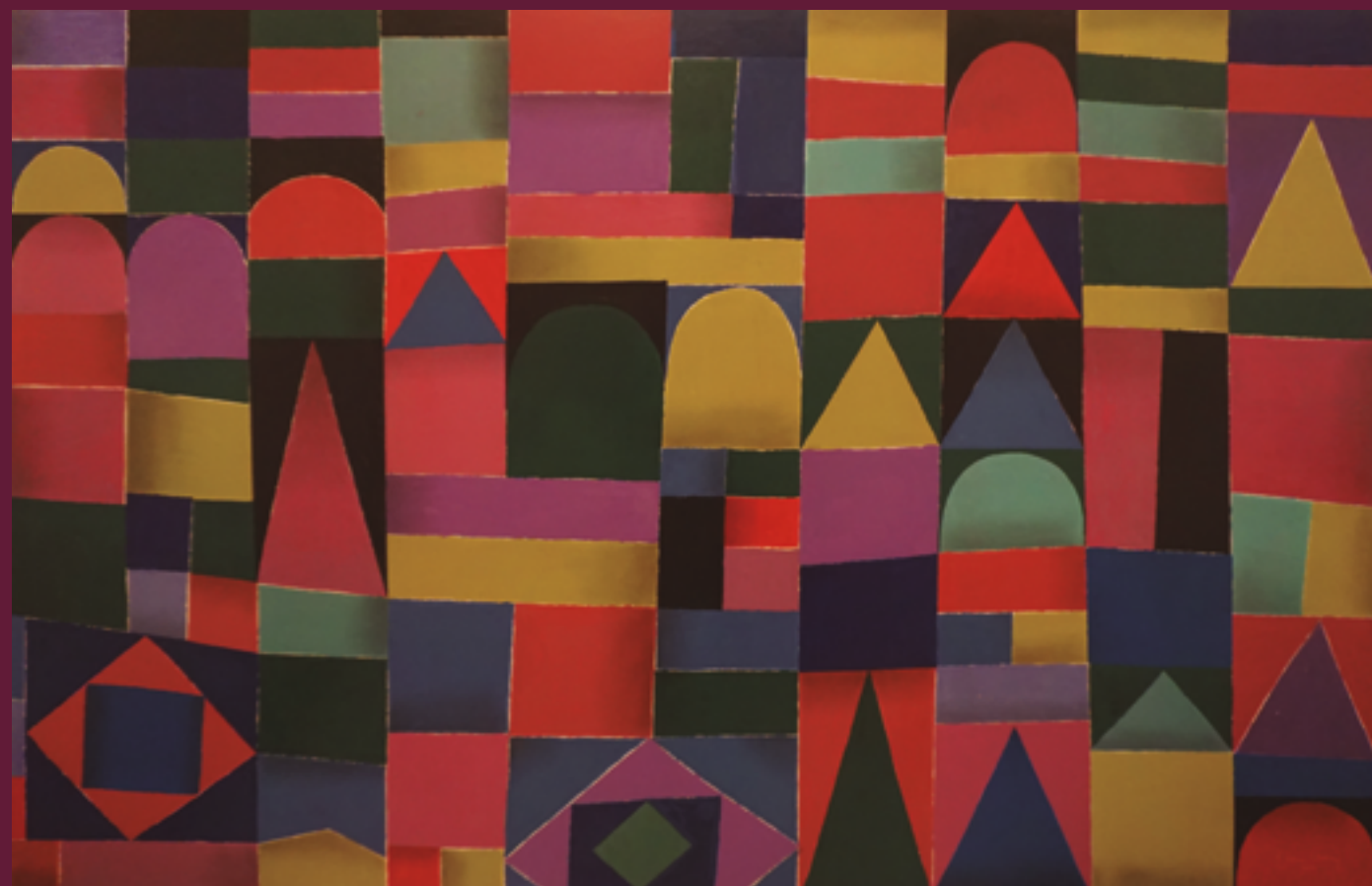


Sem Título
Acrílica sobre papel
116 x 76cm | 2013



Sem Título
Acrílica sobre papel
131 x 93cm | 2012



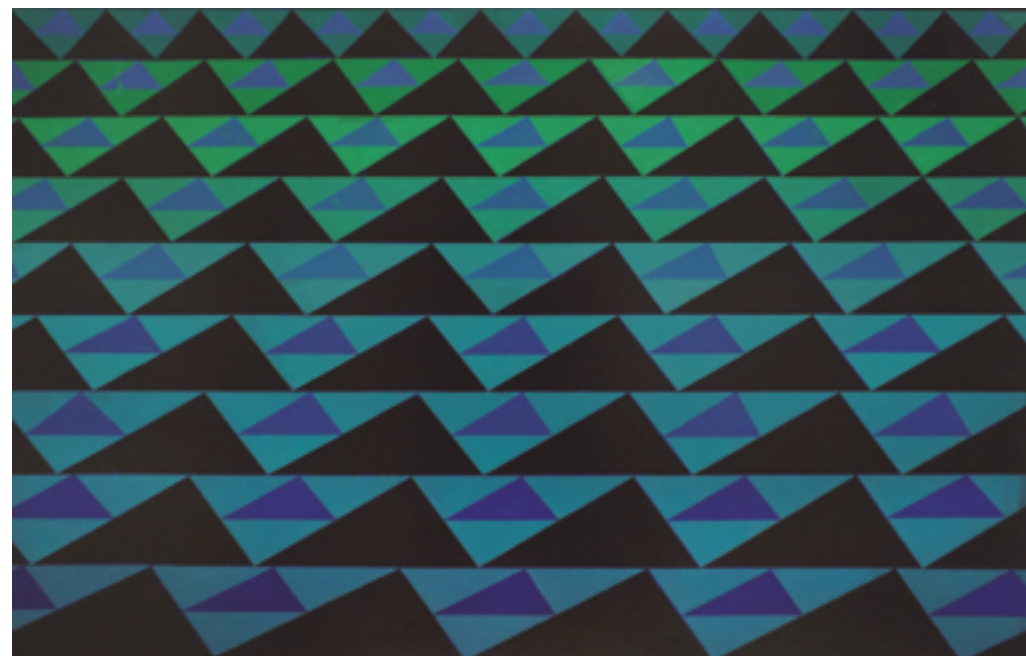


Rocinha
Acrílica sobre papel
75 x 115cm | 2011

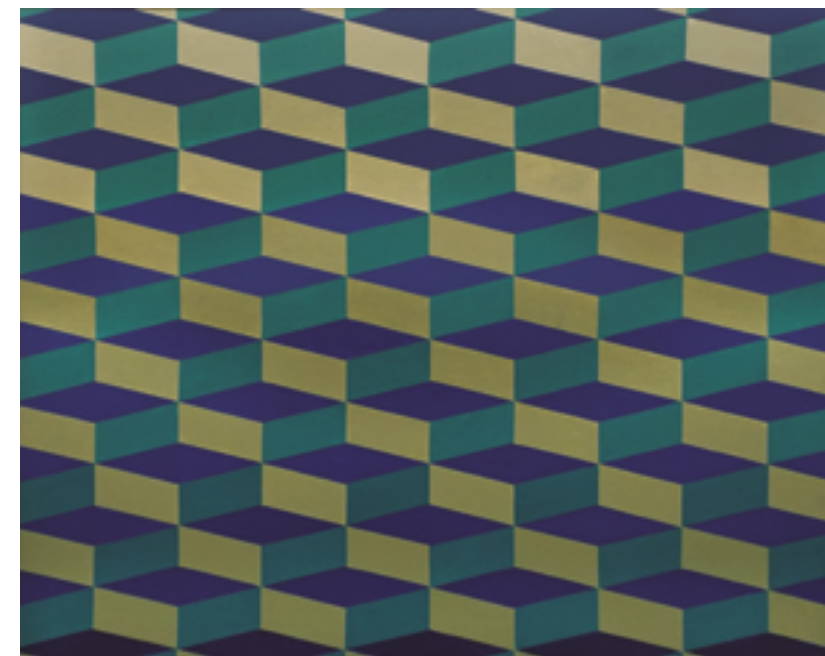


Sem Título
Acrílica sobre papel
75 x 115cm | 2011

Sem Título
Acrílica sobre papel
95 x 135cm | 2013



Sem Título
Acrílica sobre papel
72 x 86cm | 2012



Sem Título
Acrílica sobre papel
76 x 113cm | 2011



Sem Título
Acrílica sobre papel
70 x 85cm | 2012





Sem Título
Acrílica sobre papel
115 x 75cm | s/ data



Sem Título
Acrílica sobre papel
60 x 50cm | s/ data

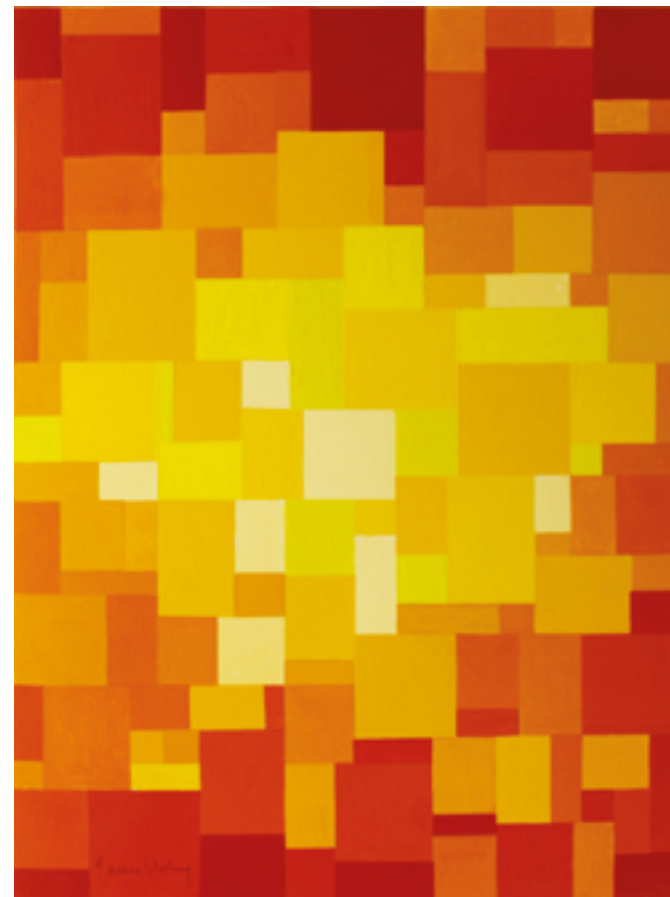


Sem Título
Acrílica sobre papel
60 x 50cm | s/ data





Sem Título
Acrílica sobre papel
60 x 50cm | s/ data



Sem Título
Acrílica sobre papel
60 x 50cm | 2012



Sem Título
Acrílica sobre papel
60 x 50cm | s/ data



Sem Título
Acrílica sobre papel
60 x 50cm | s/ data



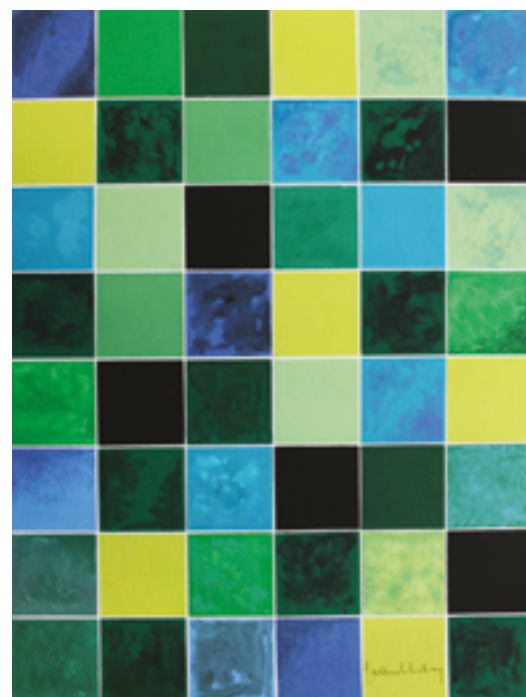
Sem Título
Acrílica sobre papel
60 x 50cm | s/ data



Sem Título
Acrílica sobre papel
60 x 50cm | s/ data



Sem Título
Acrílica sobre papel
60 x 50cm | s/ data



Sem Título
Acrílica sobre papel
60 x 50cm | s/ data



Sem Título
Acrílica sobre papel
94 x 133cm | 2013



Sem Título
Acrílica sobre papel
95 x 135cm | 2012



Sem Título
Acrílica sobre papel
60 x 50cm | s/ data



Sem Título
Acrílica sobre papel
85 x 70cm | 2013



DO FIGURATIVO AO GEOMÉTRICO

JEAN UDRY

VISITAÇÃO DE 22 DE AGOSTO A 19 DE SETEMBRO DE 2018, SEGUNDA A SEXTA, DAS 9H ÀS 17H

GALERIA DO 10º ANDAR DO ANEXO IV | CÂMARA DOS DEPUTADOS

Câmara dos Deputados | Mesa Diretora da Câmara dos Deputados PRESIDENTE Rodrigo Maia (DEM/RJ) | 1º VICE-PRESIDENTE Fábio Ramalho (PMDB/MG) | 2º VICE-PRESIDENTE André Fufuca (PP/MA) | 1º SECRETÁRIO Giacomo (PR/PR) | 2º SECRETÁRIA Mariana Carvalho (PSDB/RO) | 3º SECRETÁRIO JHC (PSB/AL) | 4º SECRETÁRIO Rômulo Gouveia (PSD/PB) | SUPLENTE Dagoberto Nogueira (PDT/MS), César Halum (PRB/TO), Pedro Uczai (PT/SC), Carlos Manato (SD/ES) | PROCURADOR PARLAMENTAR Hildo Rocha (PMDB/MA) | CORREGEDOR PARLAMENTAR Evandro Gussi (PV/SP) | DIRETOR-GERAL Lucio Henrique Xavier Lopes | SECRETÁRIO-GERAL DA MESA Wagner Soares Padilha

COORDENAÇÃO DO PROJETO Secretaria de Comunicação Social, Centro Cultural Câmara dos Deputados | SECRETÁRIO DE COMUNICAÇÃO SOCIAL Márcio Marinho (PRB/BA) | DIRETOR EXECUTIVO DE COMUNICAÇÃO SOCIAL David Miranda | DIRETORA DO CENTRO CULTURAL Isabel Flecha de Lima | NÚCLEO DE HISTÓRIA, ARTE E CULTURA COORDENAÇÃO Clauder Diniz | PRODUÇÃO Lucas Ramalho | REVISÃO E DIVULGAÇÃO Maria Amélia Elói | MONTAGEM E MANUTENÇÃO DA EXPOSIÇÃO André Ventorim, Edson Caetano, Paulo Titula, Wendel Fontenele | PROJETO GRÁFICO Clara Iwanow e Julia Vieira | NÚCLEO DE MUSEU COORDENAÇÃO Marcelo Sá de Sousa | MUSEÓLOGA Luciana Scanapieco | CONSERVAÇÃO E RESTAURAÇÃO Serviço de Preservação - COBEC/CEDI | MATERIAL GRÁFICO Coordenação de Serviços Gráficos - CGRAF/DEAPA

*Jean
Edmond
Udry*

CONTATOS DO ARTISTA

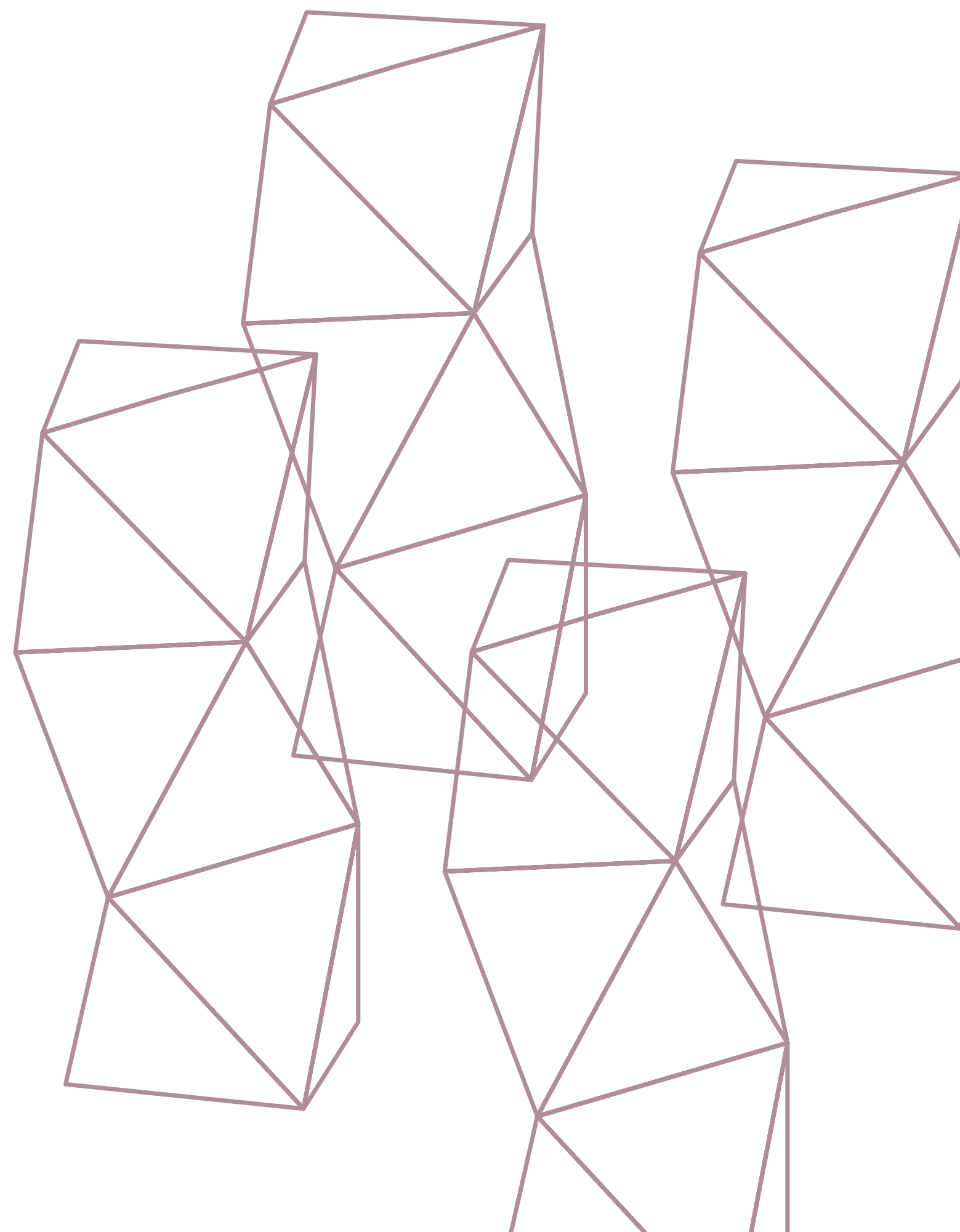
Jean Edmond Udry
www.jeanudry.com.br
contato@jeanudry.com.br
(61) 98402-5171

Informações: 0800 619 619 – cultural@camara.leg.br
Palácio do Congresso Nacional – Câmara dos Deputados – Anexo 1 – Sala 1601 – CEP 70160-900 – Brasília/DF
<http://www.camara.leg.br/centrocultural>

Brasília, agosto de 2018.

SELECIONADO POR

EDITAL CÂMARA
Centro Cultural Câmara dos Deputados





Centro Cultural

Secretaria de
Comunicação Social

