

Mestrado Profissional em Poder Legislativo
Autoavaliação - Quadriênio 2025-2028
Relatório de Avaliação de Disciplinas - 2º semestre 2025

No 2º semestre 2025 do Mestrado Profissional em Poder Legislativo (MPPL) foram oferecidas as disciplinas obrigatórias e optativas relacionadas abaixo. As disciplinas obrigatórias são cursadas apenas pelos alunos regulares, enquanto as disciplinas optativas podem ser cursadas por alunos regulares e especiais.

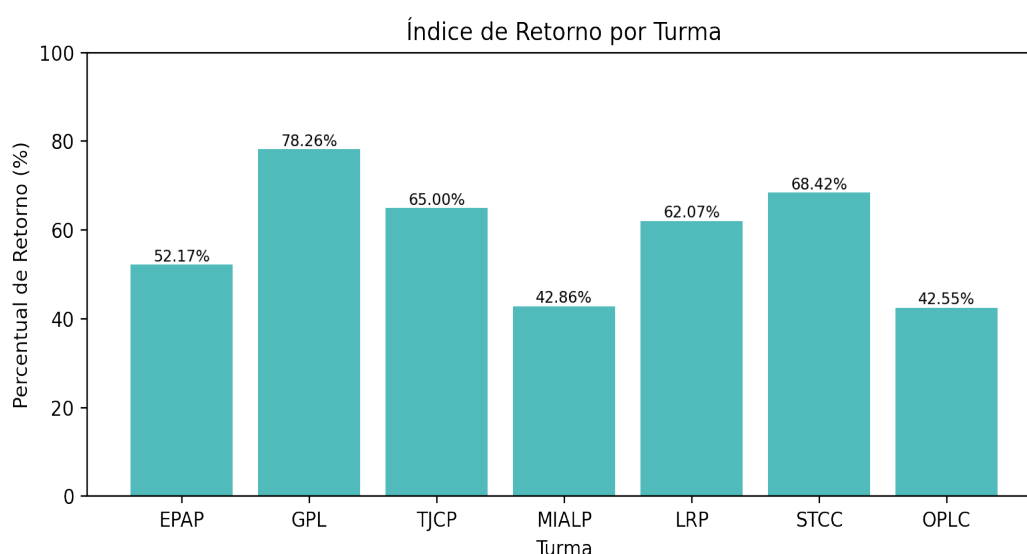
Obrigatórias:

- Seminário de Pesquisa (SP)
- Seminário em Poder Legislativo (SPL)

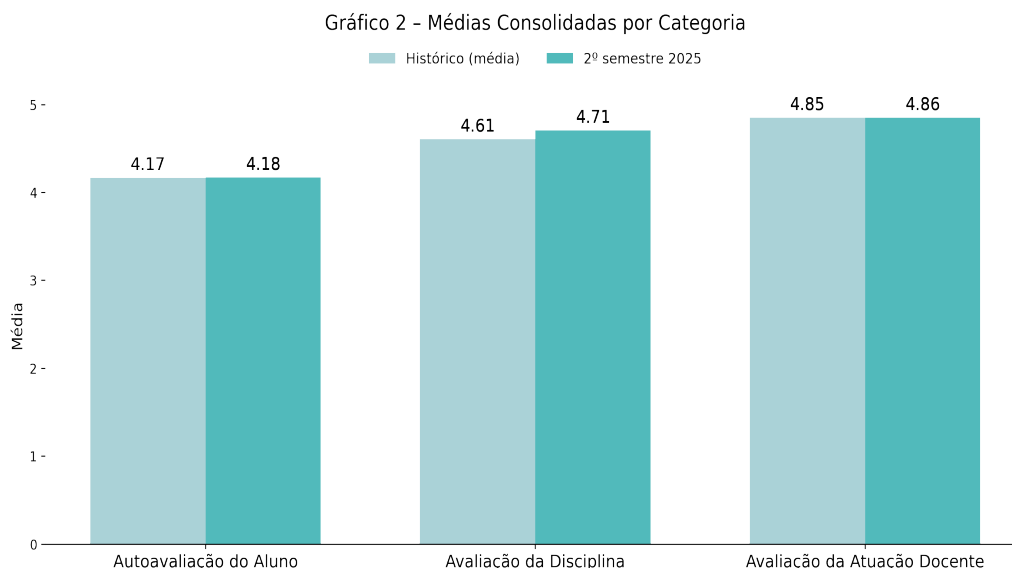
Optativas:

- Administração Pública Legislativa (APL)
- Espaço e Poder: a Arquitetura dos Parlamentos (EPAP)
- Métodos Inferenciais em Pesquisas Legislativas (MIPL)
- Teoria dos Jogos em Ciências Políticas (TJCP)
- Teoria Política Aplicada ao Legislativo (TPAL)
- Teorias da Democracia e Representação (TDR)

As avaliações ocorreram por meio de formulário eletrônico respondido pelos alunos na plataforma Eleve ao final do semestre. O índice de retorno consolidado atingiu **58%** (97 respondentes para 168 alunos matriculados). O Gráfico 1 apresenta o índice de retorno por turma.



São avaliadas três categorias em relação a cada disciplina: 1) Autoavaliação do Aluno; 2) Avaliação da disciplina; 3) Avaliação da atuação docente. O resultado consolidado dessas categorias está indicado no Gráfico 2.

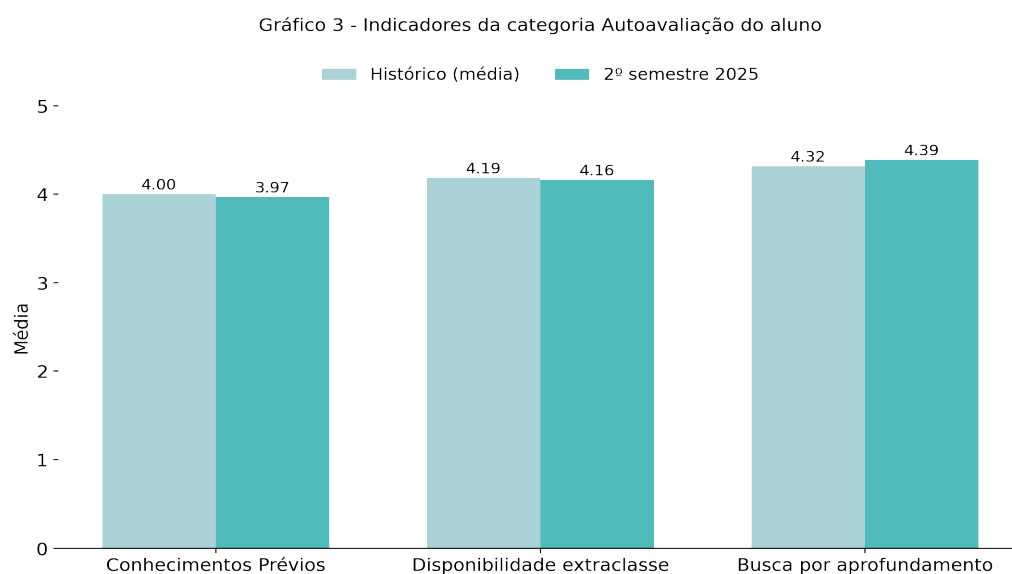


Categoria: I – Autoavaliação do aluno

Nesta categoria são avaliados três indicadores:

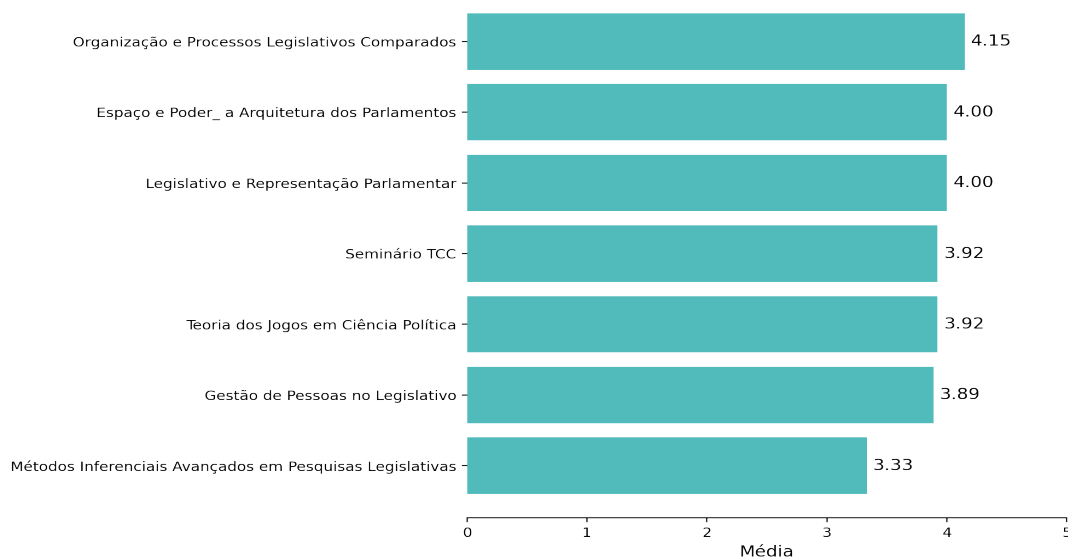
- Conhecimentos prévios para acompanhamento das disciplinas
- Disponibilidade para atividades extraclasse
- Busca por aprofundamento

Os resultados, em comparação ao histórico do Mestrado, estão apresentados no Gráfico 3.



No Gráfico 4 são apresentados os resultados do indicador “Conhecimentos prévios para acompanhamento da disciplina”. As que obtiveram as menores médias foram as disciplinas que os alunos se sentiram menos preparados ou que demandaram maior esforço para acompanhar o conteúdo.

Gráfico 4 – Conhecimentos prévios para acompanhamento da di



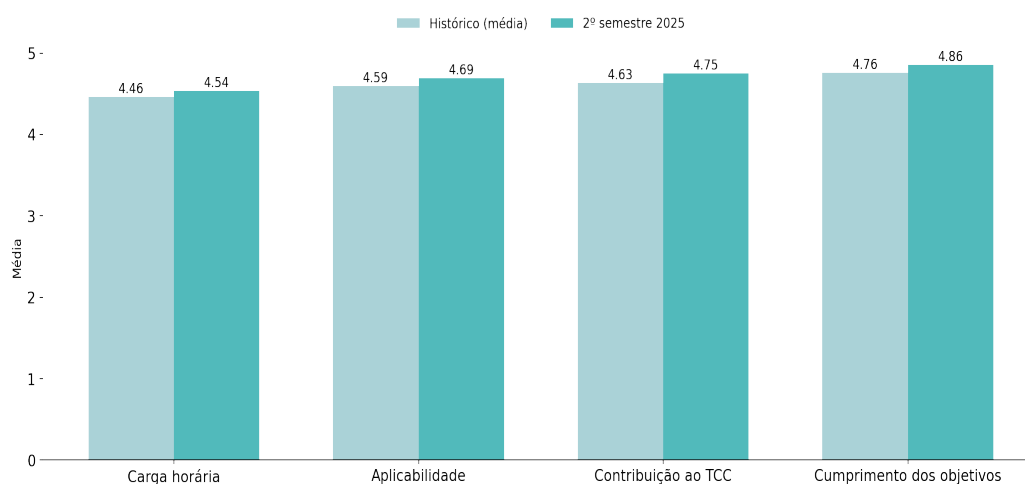
Categoria: II – Avaliação da disciplina

Nesta categoria são avaliados quatro indicadores:

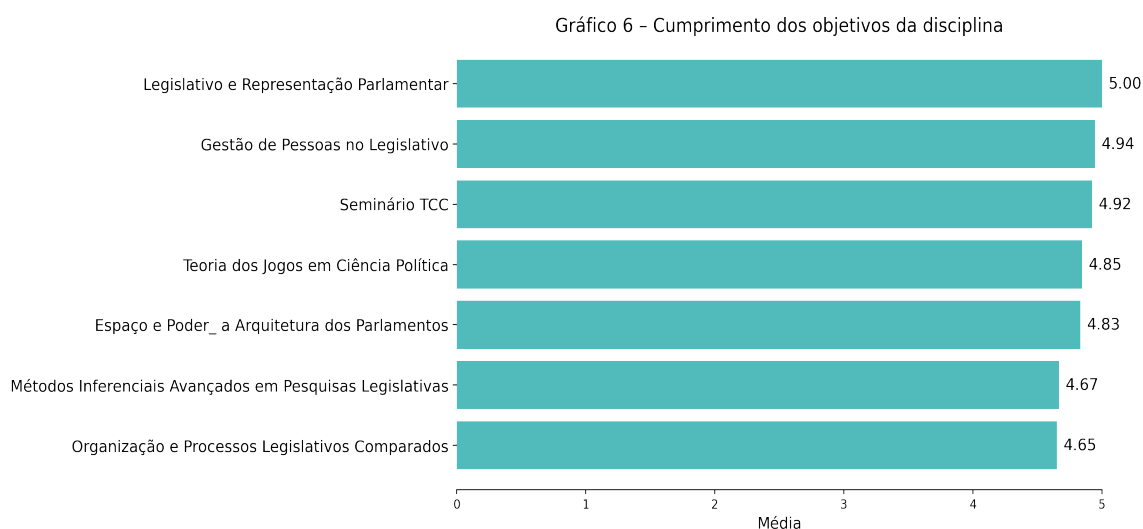
- Compatibilidade da carga horária com o conteúdo
- Aplicabilidade da disciplina à atividade profissional
- Contribuição da disciplina ao trabalho de conclusão
- Cumprimento dos objetivos da disciplina

Os resultados, em comparação ao histórico do Mestrado, estão apresentados no Gráfico 5.

Gráfico 5 - Indicadores da categoria Avaliação da Disciplina



Os resultados do indicador “Cumprimento dos objetivos da disciplina” são apresentados no Gráfico 6.

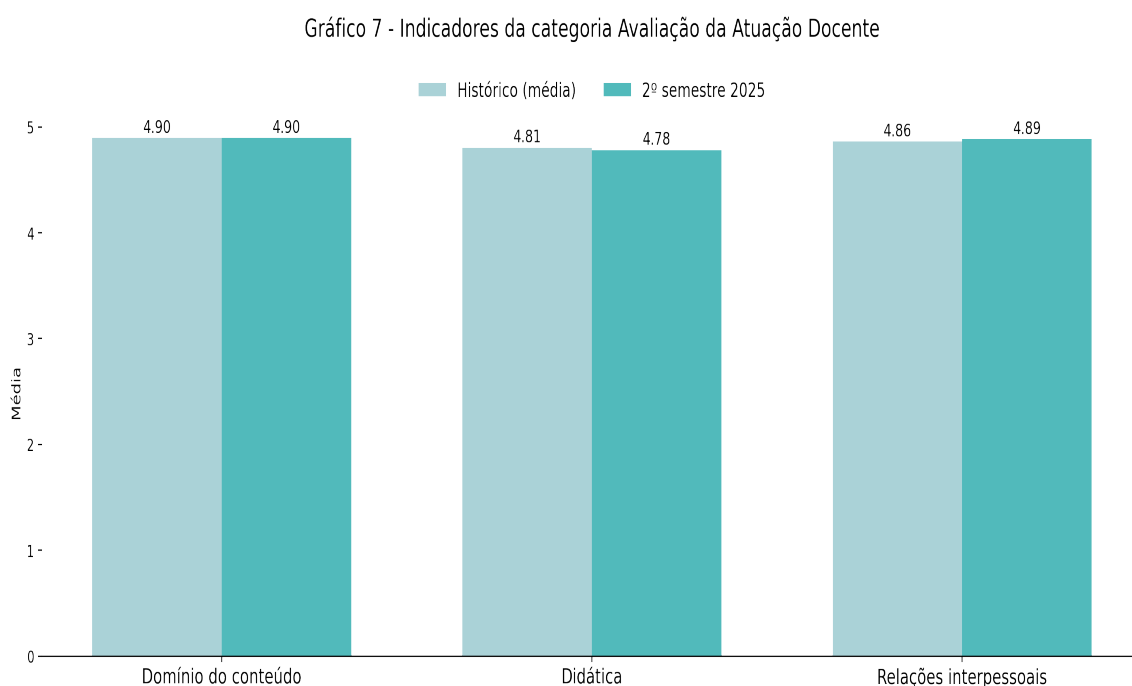


Categoria: III – Avaliação da atuação docente

Nesta categoria são avaliados três indicadores:

- Domínio do conteúdo
- Didática
- Relações interpessoais

Os resultados, em comparação ao histórico do Mestrado, estão apresentados no Gráfico 7.



Média geral

A média geral da avaliação das disciplinas do MPPL no **2º semestre de 2025** foi de **4.71**, enquanto a média histórica do Mestrado é **4.60**. Este semestre apresentou um desempenho superior em relação ao histórico.

Os resultados por disciplina estão apresentados no Gráfico 8.

Gráfico 8 – Média geral por disciplina (semestre atual)

