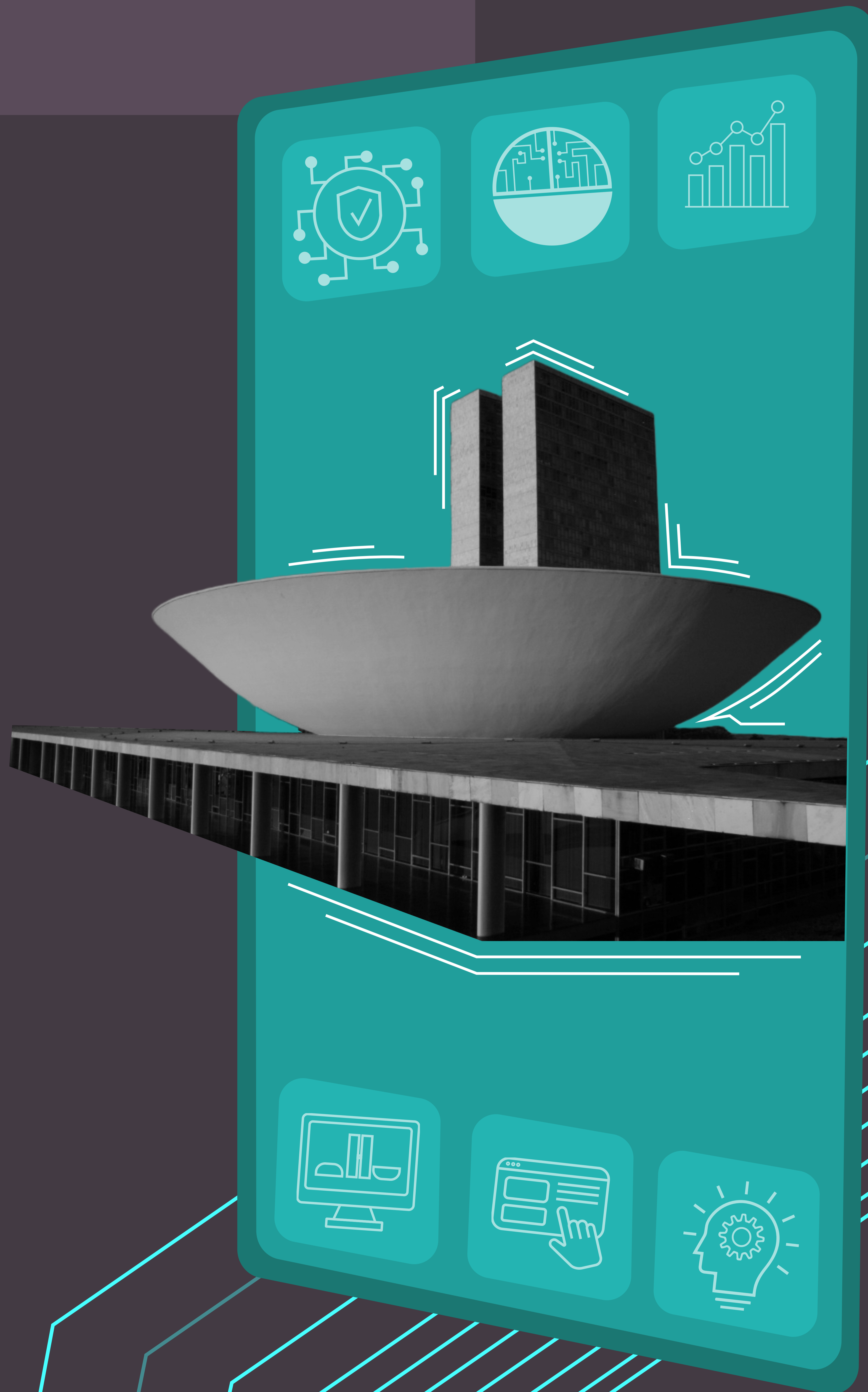




ESTRATÉGIA DA TRANSFORMAÇÃO DIGITAL DA CAMARA DOS DEPUTADOS

» 2021-2024



CÂMARA DOS DEPUTADOS

» **TRANSFORMAÇÃO DIGITAL**
QUE NOS CONECTA «

OBJETIVOS DIGITAIS



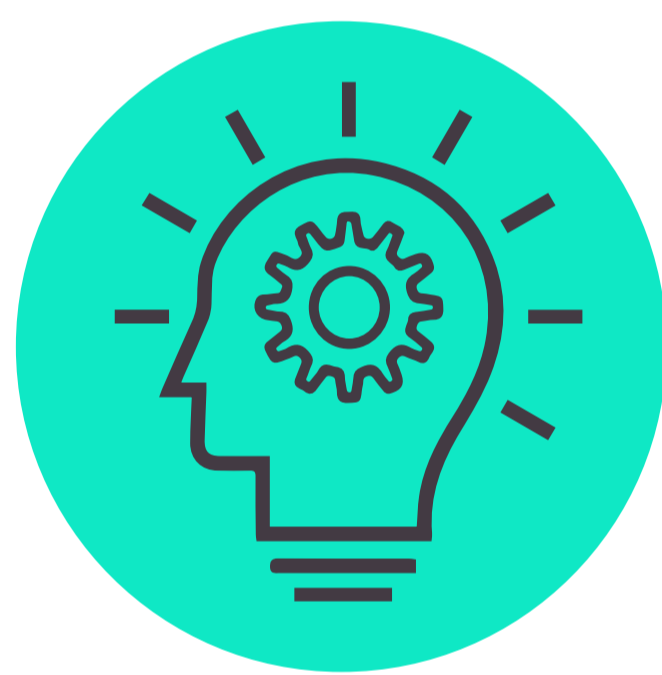
IMPULSIONAR A TRANSFORMAÇÃO DIGITAL DO PROCESSO LEGISLATIVO.

Reestruturar os serviços que sustentam o processo legislativo a fim de torná-los digitais e integrados, modernos, seguros, mais eficientes e de fácil acesso a qualquer momento e em qualquer lugar.



SUPORTAR DIGITALMENTE GOVERNANÇA E GESTÃO FUNDAMENTADAS EM DADOS

Implantação de mecanismos normativos, processuais e tecnológicos que sustentam a tomada de decisões em diversos níveis hierárquicos da instituição, a partir da evidência confiável de dados.



ALAVANCAR A INOVAÇÃO DIGITAL

Impulsionar o processo de inovação por meio de soluções digitais que agreguem valor ao processo legislativo, potencializando a qualidade das leis, aproximando representantes e representados e aperfeiçoando a gestão da Câmara dos Deputados.



AUMENTAR A EFICIÊNCIA DA FORÇA DE TRABALHO POR MEIO DE SOLUÇÕES DIGITAIS.

Reestruturar os processos organizacionais em uma concepção digital, tornando-os mais céleres, simples, integrados, gerenciáveis e eficientes.



AUMENTAR A CONFIANÇA DIGITAL

Garantir ambiente digital confiável, sustentável, seguro, disponível, acessível e adequadamente dimensionado para atender às necessidades de transformação digital da Câmara dos Deputados.

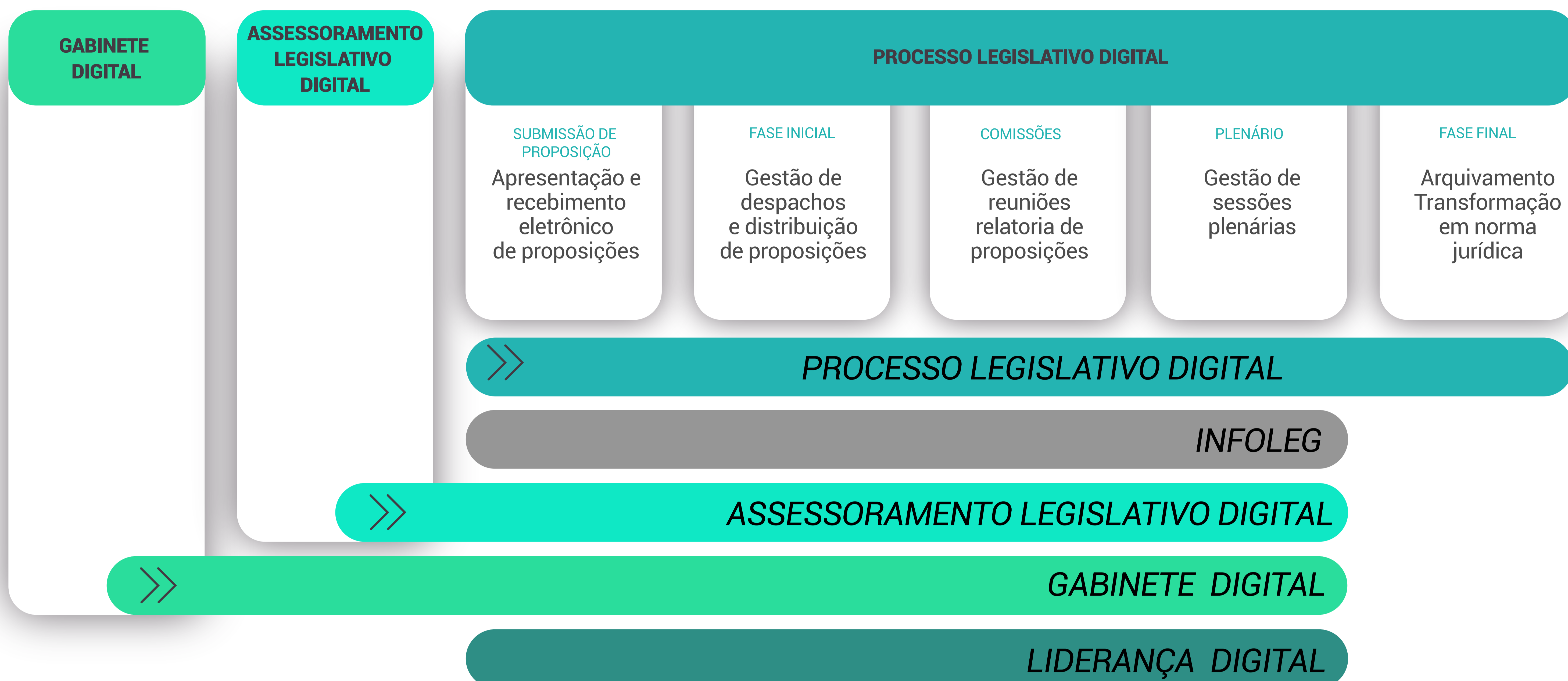




PROGRAMA

PLATAFORMA DIGITAL LEGISLATIVA

Projetos harmonicamente organizados para que serviços necessários ao processo legislativo sejam construídos num plano digital.



Gabinete Digital 2.0

DG2

Evolução da plataforma Gabinete Digital contemplando solicitações de trabalhos às consultorias legislativas, edição de textos legislativos, gestão das delegações de permissões, recepção de documentos para posse de secretário parlamentar, integração com o Sistema de Gestão de Pessoas, divulgação de infográficos das consultorias legislativa.

Assessoramento legislativo digital

ALD

Plataforma digital que reúne serviços necessários ao assessoramento legislativo em todo o ciclo do processo legislativo. No contexto legislativo, integra-se ao processo legislativo digital, contempla pesquisas e análises complexas necessárias à qualidade e tempestividade do trabalho de assessoramento prestado pelos consultores legislativos; agregação e organização de informações produzidas pelo Cedi, edição de texto legislativo (proposições e emendas), buscas comparadas de projetos de leis e leis de outros parlamentos. No contexto administrativo, recebimento e roteamento automático de solicitações dos parlamentares, gestão de solicitações e da força de trabalho, produzindo indicadores e painéis dinâmicos de gestão.

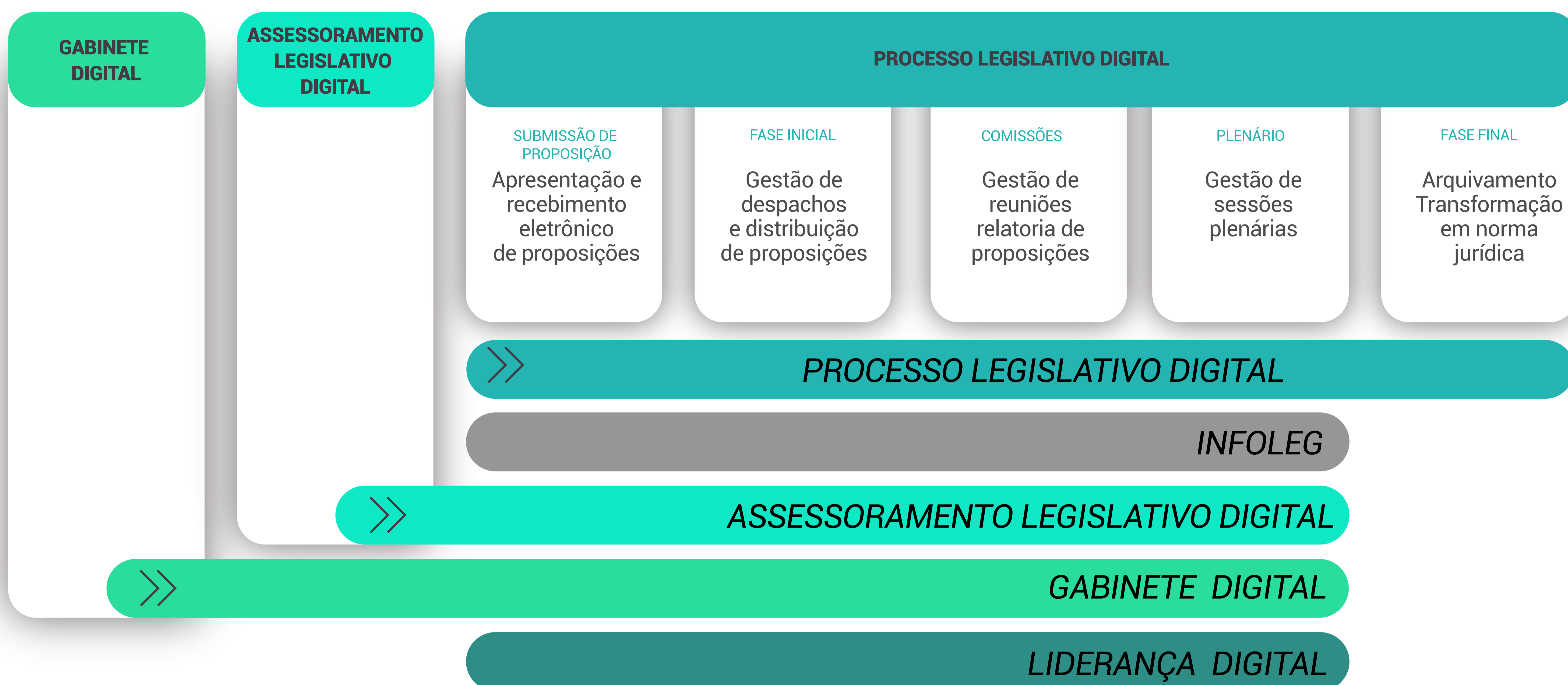
Infoleg 4.0

INF4

Evolução do aplicativo Infoleg contemplando nova arquitetura tecnológica e design; assinatura eletrônica de proposições e minutas de despachos; e avanços nos mecanismos de segurança. Contemplará todas as evoluções que o processo legislativo vier a receber em sua versão digital.



Projetos harmonicamente organizados para que serviços necessários ao processo legislativo sejam construídos num plano digital.



Processo legislativo digital

PLD

Desenvolvimento e implantação de sistemas integrados de maneira a cobrir de forma ininterrupta todas as etapas do processo legislativo em meio digital: elaboração do texto, submissão de proposição, gestão de reunião de comissões, gestão de sessões plenárias, até o arquivamento e encaminhamento para publicação.

Deve abranger pesquisas avançadas e painéis para subsidiar análises complexas e tempestivas ao rito do processo legislativo.

Liderança Digital

LD

Plataforma digital que integra serviços de gestão administrativa de uma liderança partidária a serviços de sua atuação do apoio aos parlamentares no processo legislativo. Contempla várias rotinas de gestão de uma liderança, desde o acompanhamento das ocorrências do processo legislativo, distribuição de tarefas, construção de pareceres, edição assistida dos documentos necessários à atuação dos líderes nas reuniões de comissão e sessões plenárias.

Plataforma digital de trabalho colaborativo com mobilidade

Colab

Conjunto integrado de serviços digitais que viabilizem plena mobilidade de trabalho para colaboradores da CD integrando trabalho remoto com trabalho presencial. Entre os serviços integrados contemplados em modelo de colaboração, podem ser destacados: serviço de chat, correio eletrônico, armazenamento em nuvem.



PROGRAMA

DE DADOS

Projetos necessários para que a plataforma digital legislativa possa funcionar de forma integrada e que pesquisas e análises complexas possam enriquecer a produção legislativa de maneira tempestiva.

Adicionalmente, demais processos de trabalho da Câmara são beneficiados com dados corretamente gerenciados, inclusive aqueles associados à Lei Geral de Proteção de Dados Pessoais.

Como consequência, a tomada de decisões na instituição poderá ser melhor fundamentada em evidência de dados.

Governança de Dados

GovD

Implantação de Governança de Dados no âmbito da Câmara dos Deputados, por meio de política e normativos, inventário e catálogo de dados, ferramentas, alertas, filtros, buscas e processos que assegurem a qualidade, segurança e integridade dos dados hospedados por sistemas de responsabilidade da Câmara dos Deputados.

Os procedimentos e configurações normatizados e implantados devem viabilizar a seleção e tratamento confiável nos dados a serem utilizados pelos algoritmos de inteligência artificial.

As ações envolvem requisitos de conformidade como LAI e a LGPD

Alfabetização Digital em Dados

AIfD

Conjunto de ações realizadas nos servidores da Câmara dos Deputados de maneira a capacitá-los a entender gráficos complexos, técnicas e ferramentas de visualização, produção de painéis de baixa e média complexidade. Entre as ações previstas, podem ser citados tutoriais, palestras, workshops e treinamentos gerais ou dirigidos a processos de trabalho que forem revisados digitalmente.

Painéis para gestão de desempenho na CD

PGD

Painéis analíticos que viabilizem a gestão de desempenho das unidades e

Política para desenvolvimento e uso ético da inteligência artificial

ETIC

Normativos e processos de trabalho que promovam a construção e uso da inteligência artificial na Câmara dos Deputados atendendo a princípios éticos e de justiça.



PROGRAMA

CONFIANÇA DIGITAL

Projetos necessários para que a plataforma digital legislativa possa funcionar de forma segura sendo acessada por parlamentares, colaboradores da Câmara e cidadãos, com garantias de integridade, autenticidade, confidencialidade (quando necessário) e disponibilidade.

Os projetos do programa têm alcance desde elementos tecnológicos (aplicativos, sistemas, portais, dados, conexões remotas, equipamentos e o datacenter) até procedimentos de trabalho.

Além de prover segurança, o programa se propõe a disseminar uma cultura de como agir corretamente no ambiente cibernético, gerando nos seus usuários condições para que todos tenham a percepção de estarem seguros.

Login Cidadão 3.0

LC3

Reconstrução dos mecanismos de autenticação dos cidadãos nos serviços digitais a eles dirigidos de maneira a uniformizar a experiência do usuário com maior segurança e evitar falsos perfis digitais. Como consequência, pretende-se reduzir o volume de dados pessoais de cidadãos em propriedade na Câmara dos deputados, minimizando problemas de governança de dados pessoais.

Robustecimento dos mecanismos de segurança digital, confidencialidade, integridade e auditoria.

AUT

Implantação de mecanismos de autenticação mais robustos para autenticação que viabilizem, pelo menos, um segundo fator de autenticação, e para casos mais críticos, reconhecimento biométrico múltiplo para os serviços digitais. Nos mesmos serviços, aperfeiçoar os processos e mecanismos de gestão de permissões e de construção de trilhas de auditoria.

Central de Monitoração da Segurança dos Serviços Digitais

CSD

Implantação de central para monitoramento dos incidentes de segurança digital associados a serviços digitais sob a responsabilidade da Ditec. Deve contemplar processos, ferramentas e acordos de serviço estabelecidos entre a Ditec e as demais unidades administrativas da Casa.



PROGRAMA

ULYSSES - INTELIGÊNCIA ARTIFICIAL DA CÂMARA

Conjunto de algoritmos de inteligência artificial construídos para sustentar funcionalidades diversas necessárias à plataforma digital legislativa.

Foram idealizados para que o processo de aprendizagem dos algoritmos possa ser ajustado a diferentes bases de dados, viabilizando sua utilização por vários sistemas da Câmara, potencializando ganho de escala e agregação de valor aos seus serviços digitais.

Algoritmo para distribuição automática de solicitações aos grupos de consultores



U2
Aprimoramento do algoritmo de aprendizagem de máquina que lê o texto das solicitações encaminhadas pelos gabinetes parlamentares à consultoria legislativa, interpreta e direciona a demanda para o grupo de consultores mais adequado para tratá-la.

Algoritmo para pesquisa por estudos técnicos e projetos de leis similares às solicitações recebidas do Gabinete Digital



U3
Algoritmo que, por meio de processamento de linguagem natural, lê o texto das solicitações encaminhadas pelos gabinetes parlamentares à consultoria legislativa, e procura por estudos técnicos e proposições similares (análise semântica) para pode auxiliar os consultores na elaboração de novos textos legislativos. A partir do conhecimento de estudos ou proposições muito semelhantes, a consultoria também pode decidir por notificar o parlamentar solicitante.

Algoritmo para identificação de impacto das emendas no texto da proposição



U4
Algoritmo que, por meio de processamento de linguagem natural, identifica adequado posicionamento das emendas nos trechos das proposições. Pretende-se também identificar quando várias emendas sejam similares. Pretende-se que o processamento seja feito em tempo quase real ao recebimento das proposições.

Transcrição automática de voz para texto



U5
Serviço que inclua algoritmo de interpretação de um discurso genérico em voz e o transcreva para um texto digital. Pretende-se incorporar aos sistemas que suportam o atual sistema de taquigrafia, incorporado no processo legislativo digital, assim como em outras entradas de texto no referido processo.

Algoritmo de análise geral de argumentações sobre temas



U6
Algoritmo que analisa um texto sob o aspecto semântico, verificando argumentações sobre uma proposição ou um tema geral. A ser utilizado na interpretação de discursos parlamentares e nos canais de recepção de opinião do cidadão, como a enquete da CD.





PROGRAMA

PROCESSOS DE TRABALHOS DIGITAIS

Projetos para modelar, implantar e otimizar processos de trabalho em formato digital, viabilizando:

- » Liberação de pessoas de atividades que possam ser substituídas por serviços automatizados ou semiautomatizados;
- » Aumentar a qualidade de serviços prestados com baixo ou inadequada digitalização ou automação de processos;
- » Gerenciar servidores efetivos que estejam em processos digitalizados e condição de trabalho remoto.

Os processos implantados podem receber fortes aprimoramentos em termos de segurança digital, ser providos de análises de dados convencionais ou com uso de inteligência artificial, gerar indicadores ou utilizar painéis analíticos.

Modelagem e implantação de processos digitais

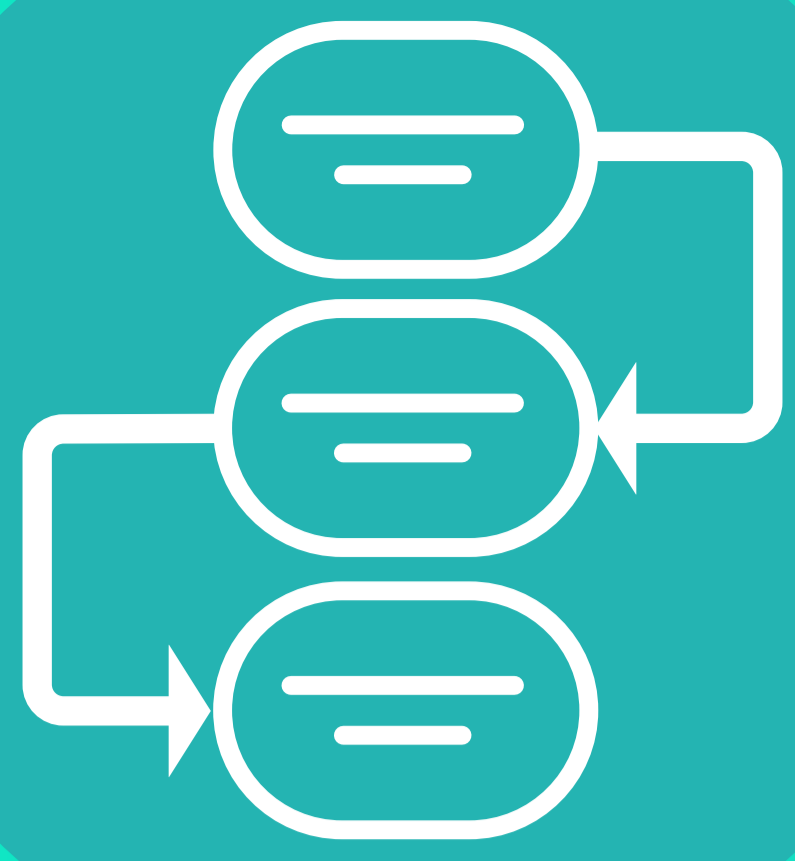
Pdig

Modelagem, desenvolvimento e otimização de processos digitais que automatizem fluxos de trabalho das unidades da Câmara dos Deputados.

Sistema de Gestão de Pessoas em Trabalho Remoto

SGT

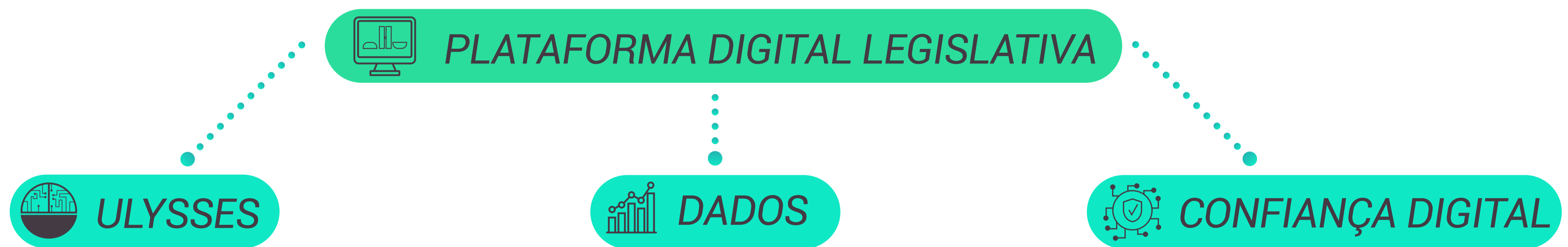
Desenvolvimento e implantação de sistema que viabilize a gestão do trabalho realizado por servidores e comissionados que estejam trabalhando na condição de trabalho remoto às dependências da Câmara dos Deputados. Deve contemplar integração ao Sistema de Gestão de Pessoas da Câmara dos Deputados.



PROGRAMA

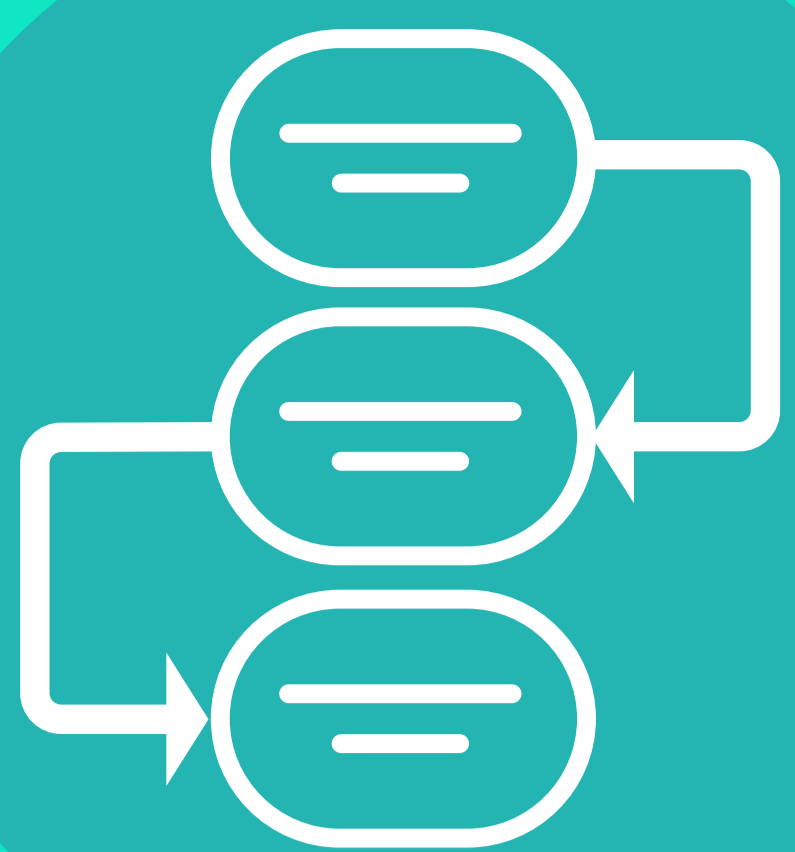
DEPENDÊNCIAS E INTERAÇÕES

DEPENDÊNCIAS ENTRE PROGRAMAS DA CD DIGITAL



DEPENDÊNCIAS E INTERAÇÕES ENTRE PROJETOS DA CD DIGITAL

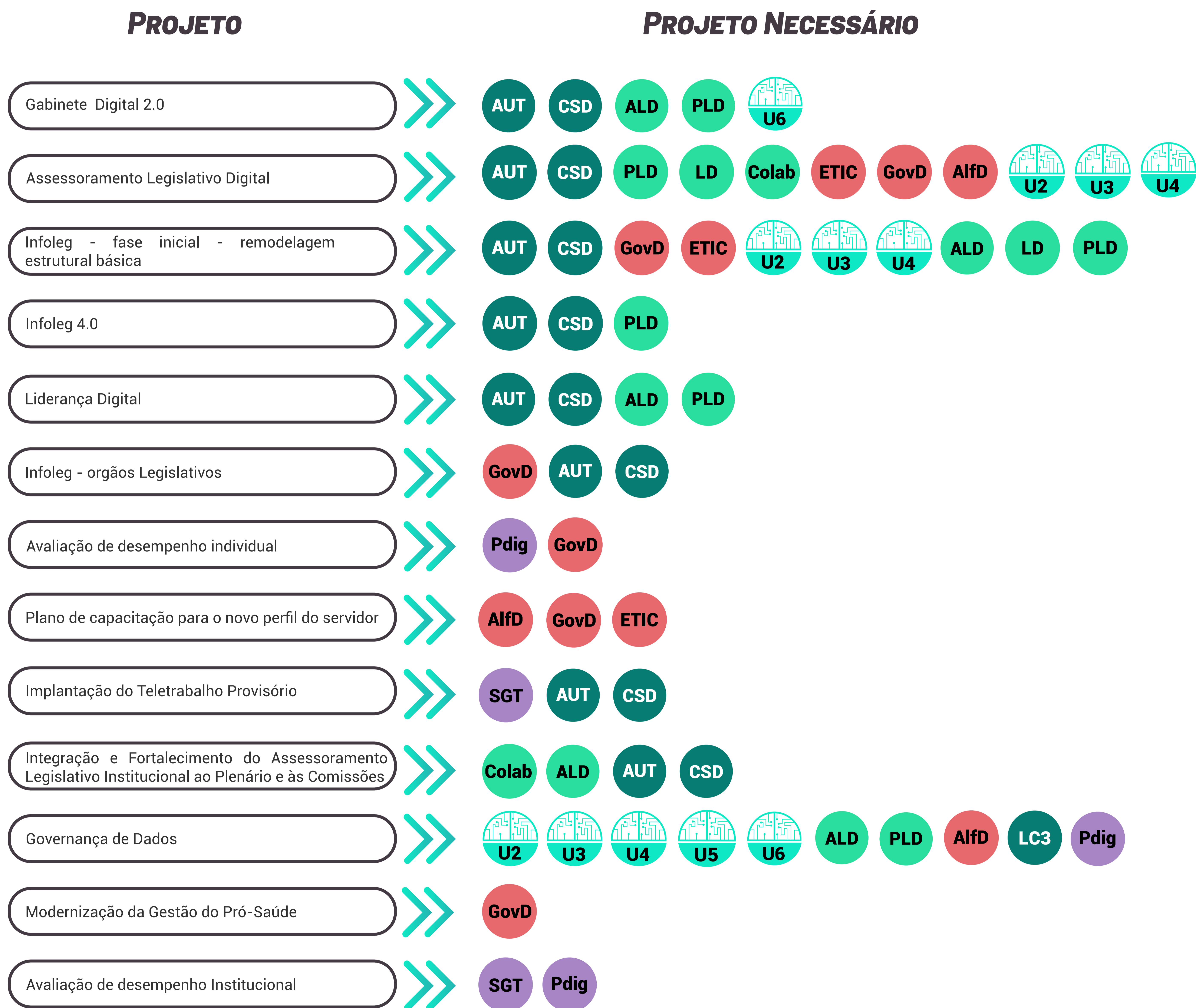
PROJETO	PROJETO NECESSÁRIO
Gabinete Digital 2.0	AUT, CSD, ALD, PLD, U6
Assessoramento Legislativo Digital	AUT, CSD, PLD, LD, Colab, ETIC, GovD, Alfd, U2, U3, U4
Processo Legislativo Digital	AUT, CSD, GovD, ETIC, ALD, LD, U2, U3, U5
Infoleg 4.0	AUT, CSD, PLD
Liderança Digital	AUT, CSD, ALD, PLD
Ulysses	GovD, ETIC
Plataforma digital de trabalho colaborativo com mobilidade	AUT, CSD, ALD
Sistema de Gestão de Pessoas em Trabalho Remoto	AUT, CSD
Governança de Dados	U2, U3, U4, U5, U6, ALD, PLD, Alfd, LC3, Pdig
Alfabetização Digital em Dados	GovD, ETIC
Painéis para gestão de desempenho na CD	SGT
Login Cidadão 3.0	GovD, ETIC
Modelagem e implantação de processos digitais	GovD



PROGRAMA

DEPENDÊNCIAS E INTERAÇÕES

DEPENDÊNCIAS ENTRE PROJETOS DA ESTRATEGIA CORPORATIVA E PROJETOS DA CD DIGITAL



Diretoria de
Inovação e Tecnologia
da Informação



CÂMARA DOS DEPUTADOS

» **TRANSFORMAÇÃO DIGITAL**
QUE NOS CONECTA «