

Secretaria de Ciência e Tecnologia para a Inclusão Social

A photograph of a man wearing a traditional indigenous headdress and face paint, sitting at a desk and using a laptop. He is surrounded by traditional woven items and jewelry. The image is overlaid with text.

Fórum Extensão Tecnológica dos Institutos Federais

Secretaria de Ciência e
Tecnologia para Inclusão
Social - SECIS

Ministério da Ciência
e Tecnologia - MCT

Secretaria de C&T para Inclusão Social

MISSÃO

A Secretaria de Ciência e Tecnologia para Inclusão Social (SECIS) tem por finalidade promover a inclusão social, através de ações que melhorem a qualidade de vida, estimulem a geração de emprego e renda e promovam o desenvolvimento sustentável, por meio da difusão do conhecimento.

De acordo como o Plano de Ação de Ciência, Tecnologia e Inovação para o Desenvolvimento Nacional (PACTI 2007-2010), a popularização da ciência e da tecnologia, o aperfeiçoamento do ensino de ciências nas escolas, bem como a produção e a difusão de tecnologias e inovações para a inclusão, promovem o desenvolvimento social.

EIXOS PRIORITÁRIOS

- Desenvolvimento e Difusão de Tecnologias para o Desenvolvimento Social
- Difusão e Popularização da Ciência

Centros Vocacionais Tecnológicos

CVT de Construção Civil



Educação Ambiental e conscientização do cidadão realizada em CVT

- 306 CVTs implantados
- Em 2008, uma parceria entre a Finep e o MEC

Divulgação Científica e Tecnológica

- 2009 - 6ª. Edição da Semana Nacional de C&T
- Foco no tema Ciência no Brasil- expectativa de atividades em 600 municípios.



Olimpíadas Nacional em Ciências

- Edital - MCT/CNPQ/MEC- 2 MILHÕES
Foco regional e Nacional



Segurança Alimentar e Nutricional



- Implantação de 2 Núcleos de Pesquisa, Estudo e Extensão de Segurança Alimentar e Nutricional (NUSAN) para a inclusão social
- Na Universidade Federal do Paraná em Curitiba e
- Na Fundação Oswaldo Cruz em Brasília - DF.

APOIO À PESQUISA, INOVAÇÃO E EXTENSÃO TECNOLÓGICA PARA O DESENVOLVIMENTO SOCIAL



- 80 projetos diretos por meio de convênios e descentralizações;
- 02 editais - (Produção de Tecnologias de Conhecimentos Apropriados, de Inovação Tecnológica para a Agricultura Familiar - MDA/ SAF; e Pesquisa no campo dos estudos de gênero, mulheres e feminismo com 173 projetos aprovados;
- Março de 2008 foi criado o Programa de Desenvolvimento Temático de Tecnologias de Resíduos na SECIS;
- Cooperação com a Espanha e a Itália, com vistas a promover uma efetiva parceria no campo da atenção às pessoas com deficiência, pessoas idosas e pessoas com mobilidade reduzida - missão aos Centros do Programa da Rede Européia de Tecnologias de Apoio

ARRANJOS PRODUTIVOS LOCAIS (APL)

APL de Mel



- APL da Região de Franca/SP (couros, calçados, confecções e alimentos).
- APL do setor metalmecânico de Limoeiro do Norte, com o CEFET do Ceará.
- Apoio a Rede APLmineral .
- APL de mandioca, citrus e piscicultura (Instituto Xingó em 5 projetos apoiados no Estado de Alagoas).
- APL de cajucultura, confecções, fruticultura, laticínios, ovinocaprino cultura, rizicultura, piscicultura, e culturas de coco e mandioca em 12 projetos no Estado de Pernambuco.

Edital - Demanda de 199 propostas em diversas áreas, sendo 46 projetos recomendados para ações em capacitação, apoio à pesquisa, desenvolvimento e inovação.

• PROGRAMA COMUNITÁRIO DE TECNOLOGIA E CIDADANIA

Projeto "Implantação de Tecnologias na Cotonicultura no Semi-Árido - IMTECOT", com a participação do CNPq e parceria com a Plataforma Tecnológica do Algodão.

"Projeto de Desenvolvimento Tecnológico do APL da Cotonicultura do Rio Grande do Norte - PRODECOT", com a participação da FINEP

Principais resultados:

- 10 mil hectares de algodão implantados;
- 4.700 produtores assistidos em 57 municípios;
- 30 Unidades Técnicas Demonstrativas (UTD) implantadas, com agregação de 600 produtores;
- Produção de 10 mil toneladas de algodão em rama;
- Elevação do índice de produtividade média dos produtores assistidos de 670 kg/ha para 1.000 kg/ha;
- Redução do uso de agrotóxicos de 5 litros/ha para 2 litros/ha, pelo emprego do manejo integrado de pragas (MIP);
- Elevação do número de produtores assistidos, de 10 produtores/técnico para 25 produtores/técnico, pelo emprego da metodologia da UTD.

PESQUISA E DESENVOLVIMENTO AGROPECUÁRIO E AGROINDUSTRIAL

- Editais - CNPq : 11 projetos ligados a agroecologia, compreendendo ações em arranjos produtivos locais e para apoio à pesquisa e extensão tecnológica para a agricultura familiar.;
- 12 projetos de ações diretas de inclusão social, correspondendo a dispêndio da ordem de R\$ 3,1 milhões.

Tecnologias para o Desenvolvimento Social

Chamada Pública FINEP/MCT/SECIS (R\$ 34,6 milhões)

- Implantação de **300** Centros de Inclusão Digital em territórios rurais.

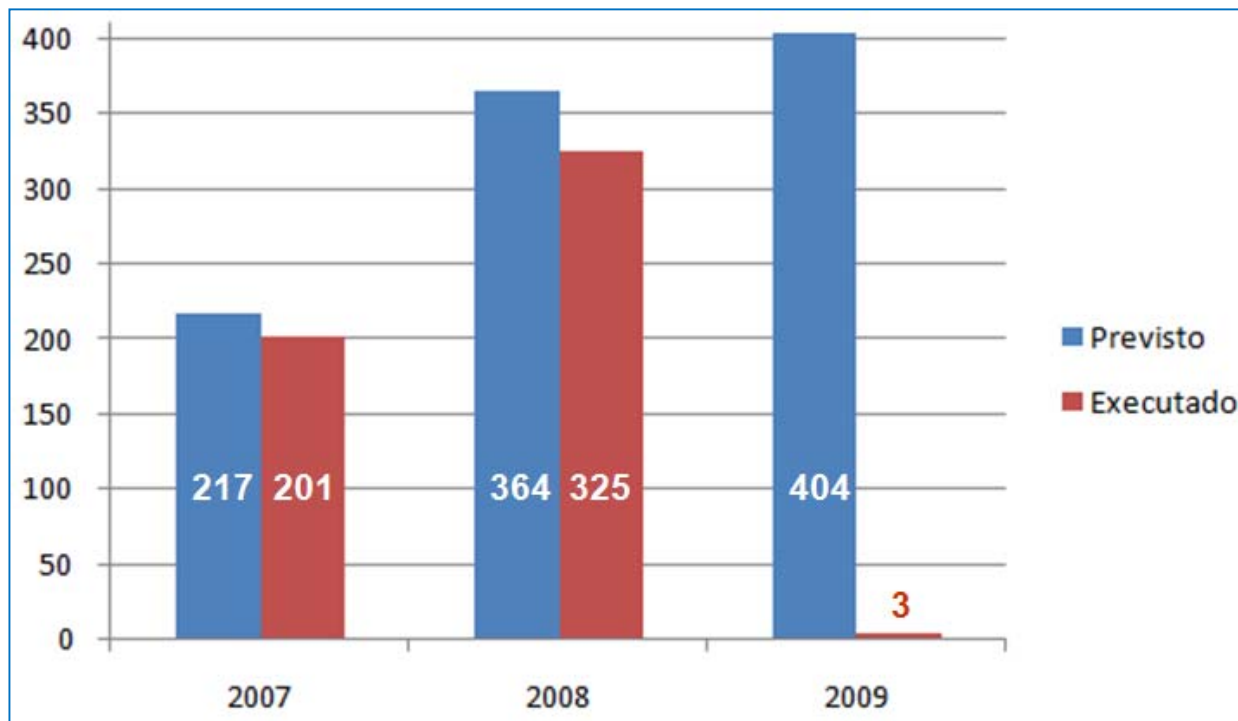
- **100** Projetos de Desenvolvimento de Tecnologias Sociais em contextos produtivos de empreendimentos econômicos solidários, em territórios urbanos e rurais.



Secretaria de C&T para Inclusão Social

ORÇAMENTO SECIS/MCT

(Em R\$ Milhões)

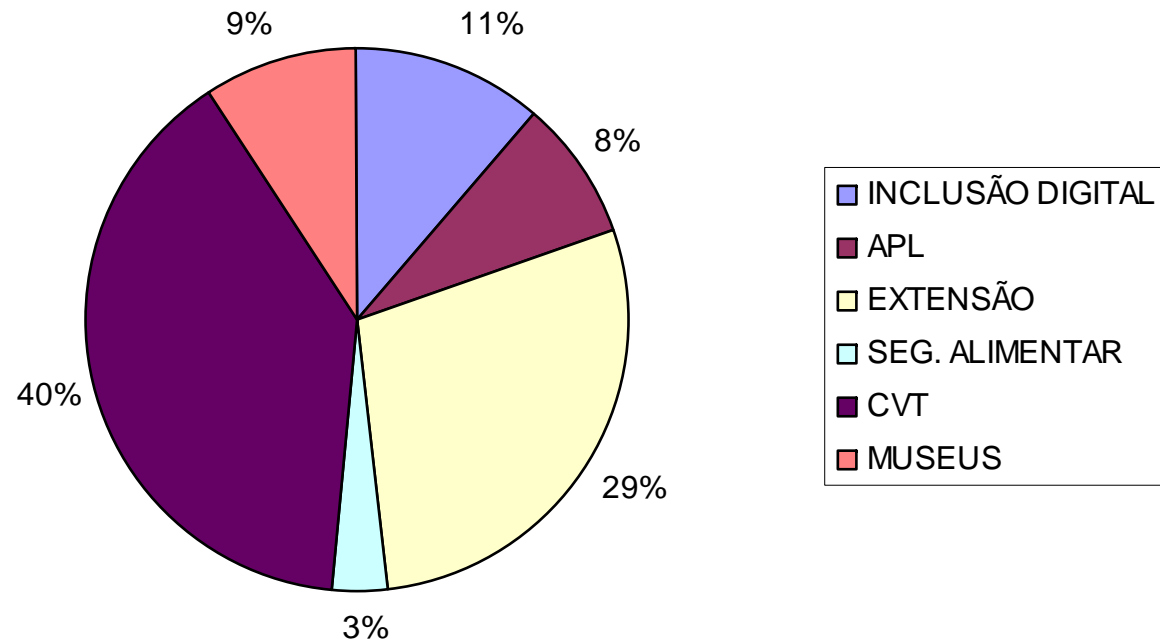


Fonte: SIAFI

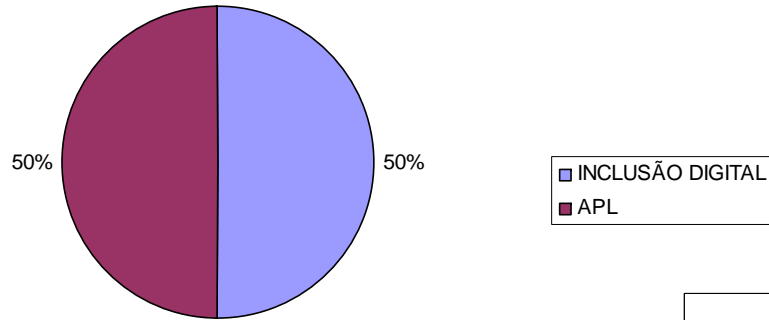
Nota: Demonstrativo de recursos destinados a SECIS/MCT (Lei + Crédito / Empenhado)

Secretaria de C&T para Inclusão Social

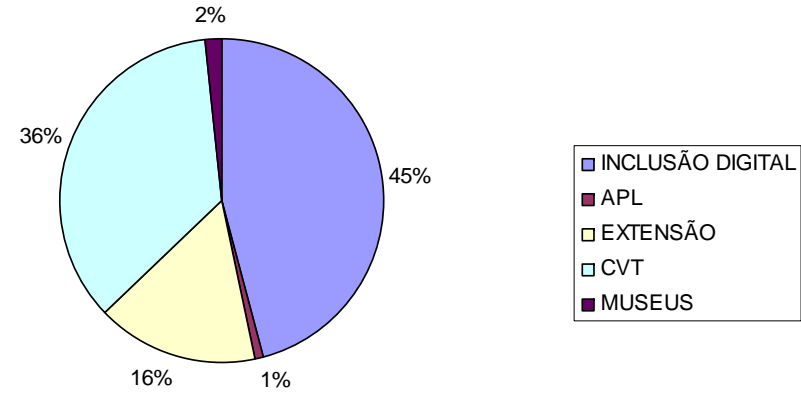
**Participação dos Programas e Ações Voltados para
Extensão Tecnológica nos Recursos Ordinários
SECIS/MCT - 2009 (R\$ 11,95 milhões)**



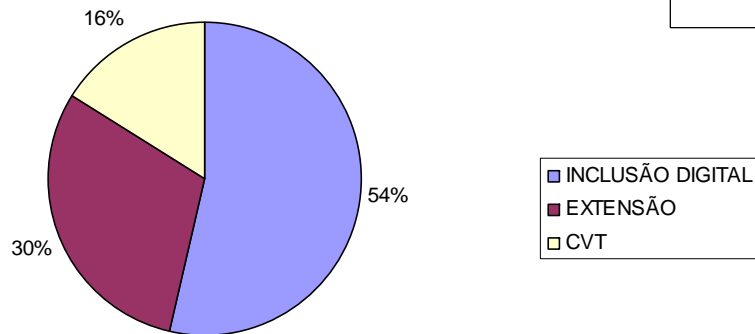
Participação dos Programas e Ações Voltados para Extensão Tecnológica - Emendas de Comissão - 2009 (R\$ 40 milhões)



Participação dos Programas e Ações Voltados para Extensão Tecnológica - Emendas Individuais - 2009 (R\$ 115 milhões)

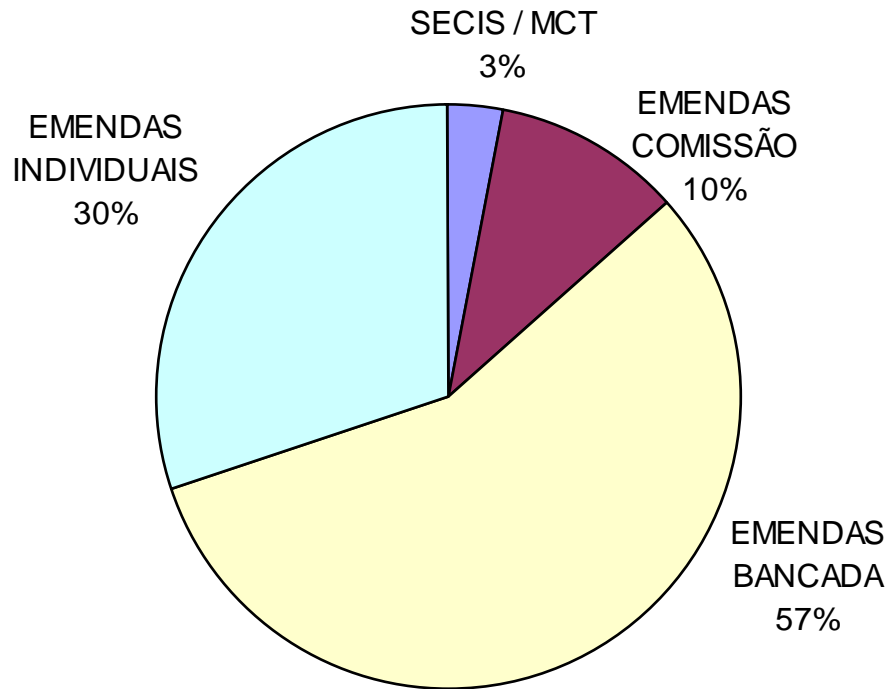


Participação dos Programas e Ações Voltados para Extensão Tecnológica - Emendas de Bancada - 2009 (R\$ 215 milhões)



Secretaria de C&T para Inclusão Social

Participação dos Programas e Ações Voltados para Extensão Tecnológica 2009



- **INCLUSÃO DIGITAL**
- **Centros de Acesso a tecnologias para a Inclusão Social**

Em 2008 - 331 projetos de inclusão digital -R\$61,8 milhões aplicados;

MCT e o MJ - implantação de telecentros para cursos e treinamentos presenciais e à distância em áreas selecionadas pelo PRONASCI - R\$ 2,3 milhões, distribuídos da seguinte maneira: Nordeste (6%), Norte (12%) e Sudeste (82%);

SECIS apoio direto a 26 Projetos no total de R\$ 5,1 milhões.



Convergência Social



Inclusão Digital



APL de Mel

Convergência Social



Segurança Alimentar e Nutricional



Inclusão Digital

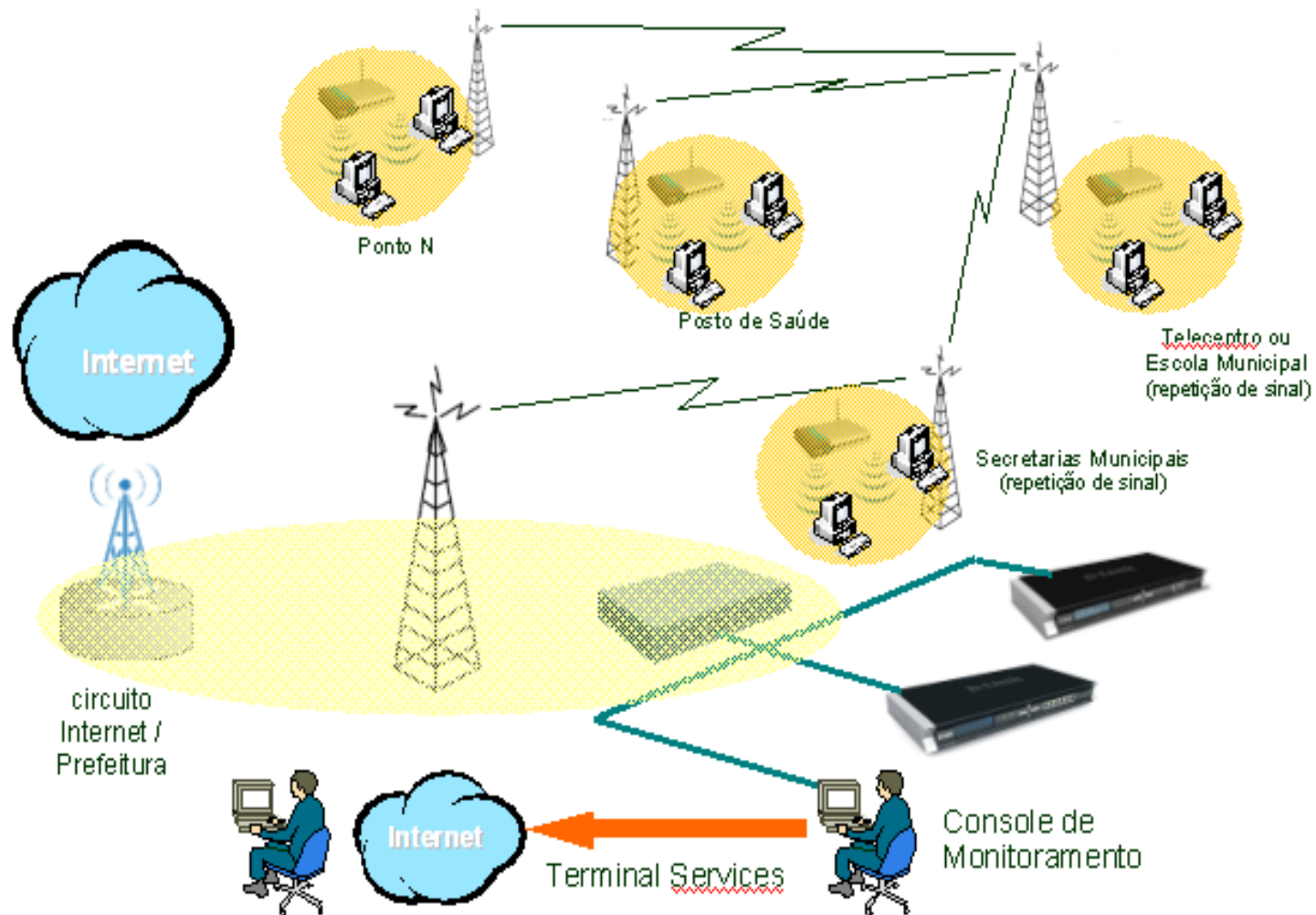


CVT de Construção Civil



Educação Ambiental

- Infraestrutura de conexão em banda larga para acesso a Internet



Convergência Social e Cidade Digital

A Convergência Social e Cidade Digital utilizam a cobertura de acesso a internet via rede sem fio (wireless), permitindo o acesso amplo e gratuito.

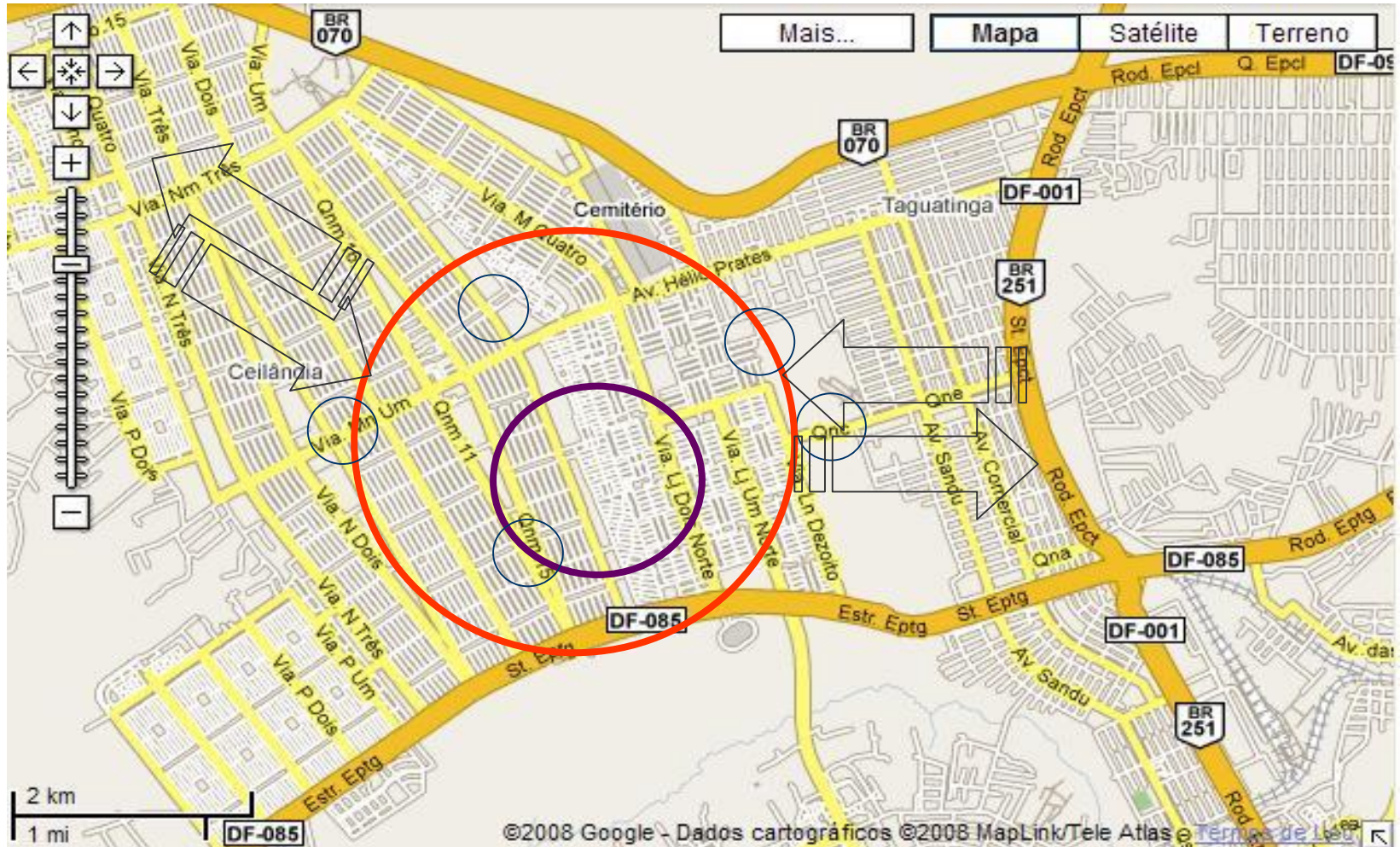
Prevê conexão em banda larga para:

- Governo Municipal;
- Instituições de ensino, pesquisa, bibliotecas e museus;
- Telecentros e CATIS;
- Estabelecimentos de saúde e de segurança pública;
- APL; CVT e Outros projetos de Inclusão Social

Vantagens:

- Rede metropolitana interligando Prefeitura e Secretarias Municipais;
- Integração de políticas públicas de inclusão social;
- Prefeitura amplia a promoção dos serviços de Governo Eletrônico e atendimento ao cidadão;
- Democratização no acesso a serviços e informações de governo;
- Transformação da economia local promovendo escala e agregando valor.

Convergência Social e Cidade Digital



- APL
- CVT
- ID
- Fluxo de pessoas

INVESTIMENTOS NA EXTENSÃO TECNOLÓGICA

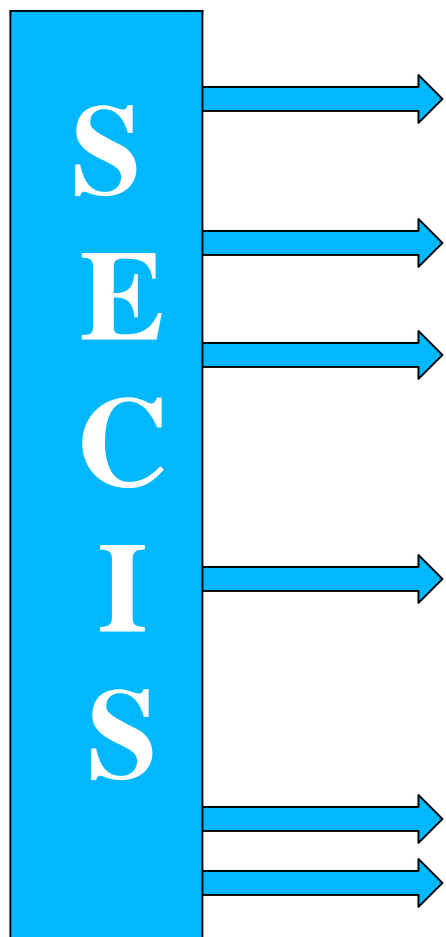
Ação PPA – 8976

Apoio à Pesquisa, inovação e extensão tecnológica para o Desenvolvimento Social

ANO	VALOR	Nº de Projetos
2006	86.471.737,00	399
2007	64.047.389,00	304
2008	107.811.762,00	401

Investimentos na Área de C&T para Inclusão Social de 2003 a 2008

**S
E
C
I
S**



Ações Sociais - Brasil	(R\$ mil)
Agricultura Familiar	8.731,1
Arranjo Produtivo Local	59.091,9
Cadeias Produtivas de Recursos Pesqueiros	2.437,0
Centro Vocacional Tecnológico	219.730,4
Desenvolvimento Local	6.913,6
Desenvolvimento Social e Popularização de C&T	377.827,9
Economia Solidária	21.634,4
Educação, Cultura, Esporte e Lazer	26.369,5
Habitação	8.315,9
Inclusão Digital	280.752,6
Recursos Hídricos	12.710,4
Relações de Gênero	4.725,1
Saneamento Ambiental	21.141,4
Saúde	199.308,7
Segurança Alimentar e Nutricional	23.760,9
Tecnologias Sociais e Assistivas	32.906,6
TOTAL	1.306.357,4
TOTAL DE PROJETOS	3.741

Projetos apoiados pela SECIS – 2.559 – Média/ano 510 projetos

BRUNO MACHADO
P. 08 DE 100 PÁG. 02/14/2014

PRÊMIO CIDADANIA SEM FRONTEIRAS

Evento Nacional

O reconhecimento das ações que
transformam e que **contribuem**
para um Brasil melhor



MINISTÉRIO DA CIÊNCIA E TECNOLOGIA
Secretaria de Ciência e Tecnologia para Inclusão Social
Departamento de Ações Regionais - DEARE

Natália Gedanken
Diretora do DEARE
ngedanken@mct.gov.br
(61) 3317-7532

OBRIGADO!