

Envelhecimento da população e a perspectiva do investimento social: novos rumos do estado do bem-estar

Celia Lessa Kerstenetzky

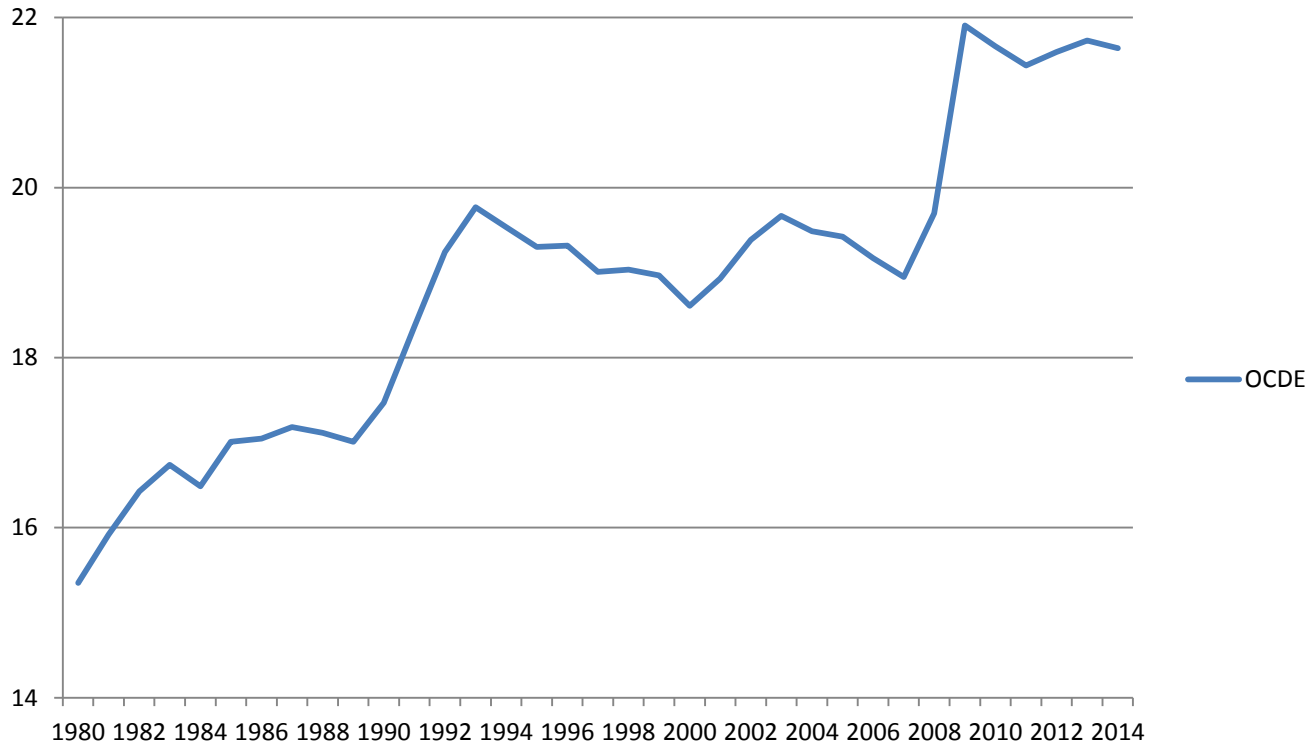
Palestra proferida no CEDES-Câmara dos Deputados,
Brasília

18 de outubro de 2016

Roteiro

- Como caminha o estado do bem-estar social contemporâneo, que tipo de extensões se podem fazer para o Brasil e a América Latina
- Parte 1: contexto de novos riscos sociais
- Parte 2: as respostas imaginadas
- Parte 3: a agenda social-democrata
- Parte 4: possíveis extensões para o Brasil
- Temas para pesquisa subsequente.

Gasto Social - % PIB - OCDE (1980-2014)



Fuente: Elaboración propia con datos de OCDE, Social Expenditure Database.

Cuadro 1. Evolución de la composición (%) del gasto social por “familia” (regimen de bienestar) 1980 y 1998

		Anglo	Nórdica	Continental
Seguridad social	1980	45.9	45.7	56.3
	1998	43.7	43.2	54.8
Alivio a la pobreza y salud	1980	51.4	41.1	39.8
	1998	52.9	38.7	38.9
Servicios sociales	1980	2.7	13.2	4
	1998	3.3	18.1	6.3

Fuente: Elaboración propia, con base en datos de Castles (2004). Anglo = Australia, Canadá, Estados Unidos, Irlanda, Nueva Zelândia y Reino Unido; Nórdica: Dinamarca, Finlandia, Noruega y Suecia; Continental: Alemania, Austria, Bélgica, Francia y Holanda.

Cuadro 2. Indicadores de activación por régimen de bienestar (% empleo de mayores 55-64, % empleo femenino, % desempleo), tasas de fecundidad (hijos por mujer), desigualdad y pobreza -- 2009^[1]

	Liberal	Continental	Socialdemocrata
Mayores	64.5	47.3	65.8
Mujeres	73	68.5	77
Desempleo (2008)	5.1	5.7	4.6
Gasto social % PIB (2007)	17.4	24.8	25.3
Gini ingreso disponible (redistribución)	0.32 (0.13)	0.27 (0.18)	0.23 (0.18)
Pobreza ingreso disponible (redistribución)	13.3 (13.5)	7.2 (20.3)	6.6 (20.5)

[1]

^[1] En Kerstenetzky 2012. Clasificación de regímenes de bienestar a la Esping-Andersen (1990).

Cuadro 3. Tipología de Políticas Activas de Mercado de Trabajo

	Dimensiones		Objetivo	Ejemplos
	(Re)colocación Real en el mercado de trabajo	Inversión en Capital Humano		
Políticas de Incentivo	Alta	Nula	Elevar el incentivo al trabajo	Condicionalidades al recibimineto de beneficios monetarios.
Asistencia al empleo	Alta	Baja	Aumentar las chances de (re)colocación en el mercado de trabajo a través de la reducción o eliminación de los obstáculos.	Intermediación de mano de obra.
Políticas de Ocupación	Baja	Baja	Prevenir la deterioración del capital humano de los desempleados manteniéndolos activos.	Empleos sin vínculo empleaticio en el sector público; programas de entrenamiento con carga horaria reducida.
Cualificación Profesional	Alta	Alta	Ampliar y/o actualizar las habilidades y conocimientos de los beneficiarios.	Cursos de cualificación profesional de elevada carga horaria.

Fuente: Elaborado por Liana Duque, basado en Bonoli (2012; 2013).

Cuadro 4. Regímenes de Cuidados de los ancianos: indicadores seleccionados

Países	Población 65 años o más /Población 15 - 64 años (4)	Gasto Público Social con ancianos/PIB (2)	Gasto con Cuidados con ancianos/PIB (1)	Tasa de Empleo Femenina(4)	Tasa de Fecundidad (3)
Régimen Familista					
Italia	30,6	13,0	0,14	46,5	1,41
Grecia	29,4	10,9	0,09	45,1	1,51
España	25,4	7,7	0,45	52,8	1,38
Régimen Non Familista					
Dinamarca	26,3	8,2	1,68	70,4	1,88
Suecia	28,8	10,2	2,33	71,9	1,98
Noruega	23	7,1	1,61	73,4	1,95

Fuente: Guedes y Kerstenetzky (2013). Disponible en: <<http://www.proac.uff.br/cede/sites/default/files/TD82.pdf>>.

Acceso en enero 2014.

- Datos del año de 2008.
- Datos del año de 2009.
- Datos del año de 2010.
- Datos del año de 2011.

Cuadro 5. Combinaciones de gasto compensatorio con inversión social en países de la OECD

Fuente: Basado en Morel, Palier & Palme 2012b, p. 358.

	Inversión Social -	Inversión Social +
Gasto Compensatorio +	Welfare State tradicional (Europa continental y mediterráneo)	Inversión Social de tipo nórdico
Gasto Compensatorio -	Welfare State “escondido” (US)	Inversión Social tipo UK

$$\text{Costs of welfare support} = \frac{\text{Number of welfare recipients}}{\text{Number of paid workers}} \times \frac{\text{Average consumption of welfare recipients}}{\text{Average productivity of workers}}.$$

John Myles advocated policy re-orientation from the “numerator” to the “denominator” of the welfare equation, by explicitly posing the question of how social policy interventions can contribute to higher employment and future improvements in overall productivity and economic growth and prosperity in times of aging populations.

Tabela 5.3. EUA, Alemanha e Dinamarca: indicadores do sistema de bem-estar

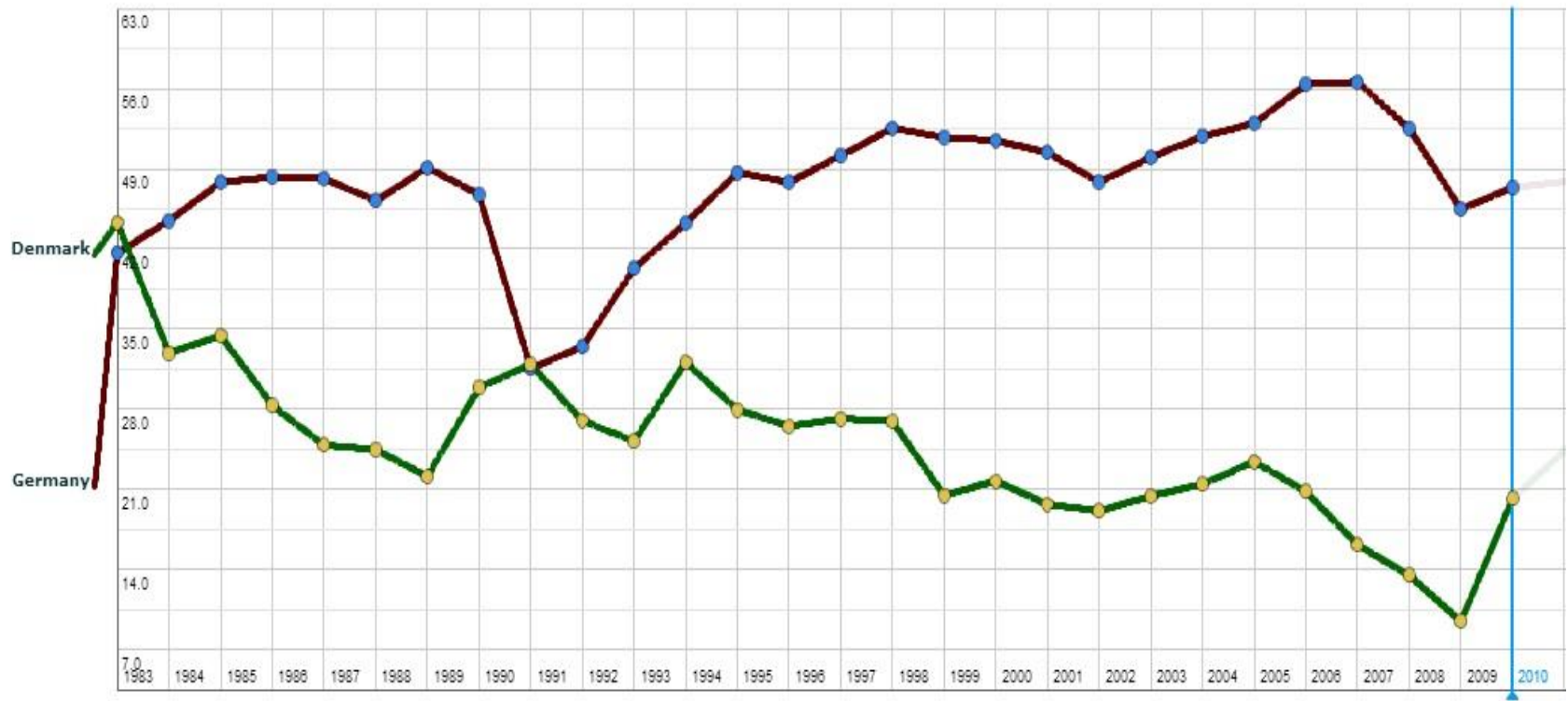
* referentes ao ano de 2007 ou 2009. Os demais valores se referem ao ano 2000. As fontes estão explicitadas nas tabelas que deram origem a esta, no Anexo V.1.

	EUA (2004)	Alemanha (2000)	Dinamarca (2004)
Gini renda de mercado	0.481	0.473	0.419
Gini renda disponível	0.372	0.275	0.228
Pobreza (mercado)	26.6	30.9	28
Pobreza (renda disponível)	17.3	8.4	5.6
Redistribuição total (T+I)	0.11	0.198	0.191
Redistribuição (impostos)	0.04	0.05	0.042
Redistribuição (transferências)	0.065	0.148	0.149
Redistribuição (aposentadorias)	0.036	0.1	0.066
Redistribuição (outras transferências)	0.029	0.044	0.083
Gasto social % PIB*	16.2	25.16	26.1
Gasto transferências % PIB*	7.99	14.65	12.58
Gasto serviços % PIB*	8.1	9.79	12.21
Gasto serviços não saúde*	0.86	1.95	5.7
Razão serviços não saúde/transfer.	0.11	0.13	0.45
Carga tributária*	27.86	36	48.98
Impostos diretos % PIB*	23.2	25.47	32.67
Impostos indiretos % PIB*	4.66	10.52	16.32
Impostos sobre lucro e renda % PIB*	13.61 (49%)	11.22 (31%)	29.36 (60%)
Contribuições sociais % PIB*	6.48	13.19	0.99

Long-term unemployment: 1983-2010

Incidence of unemployment by duration [u](#)

All persons, Total, 1 year and over



Source: OECDstat

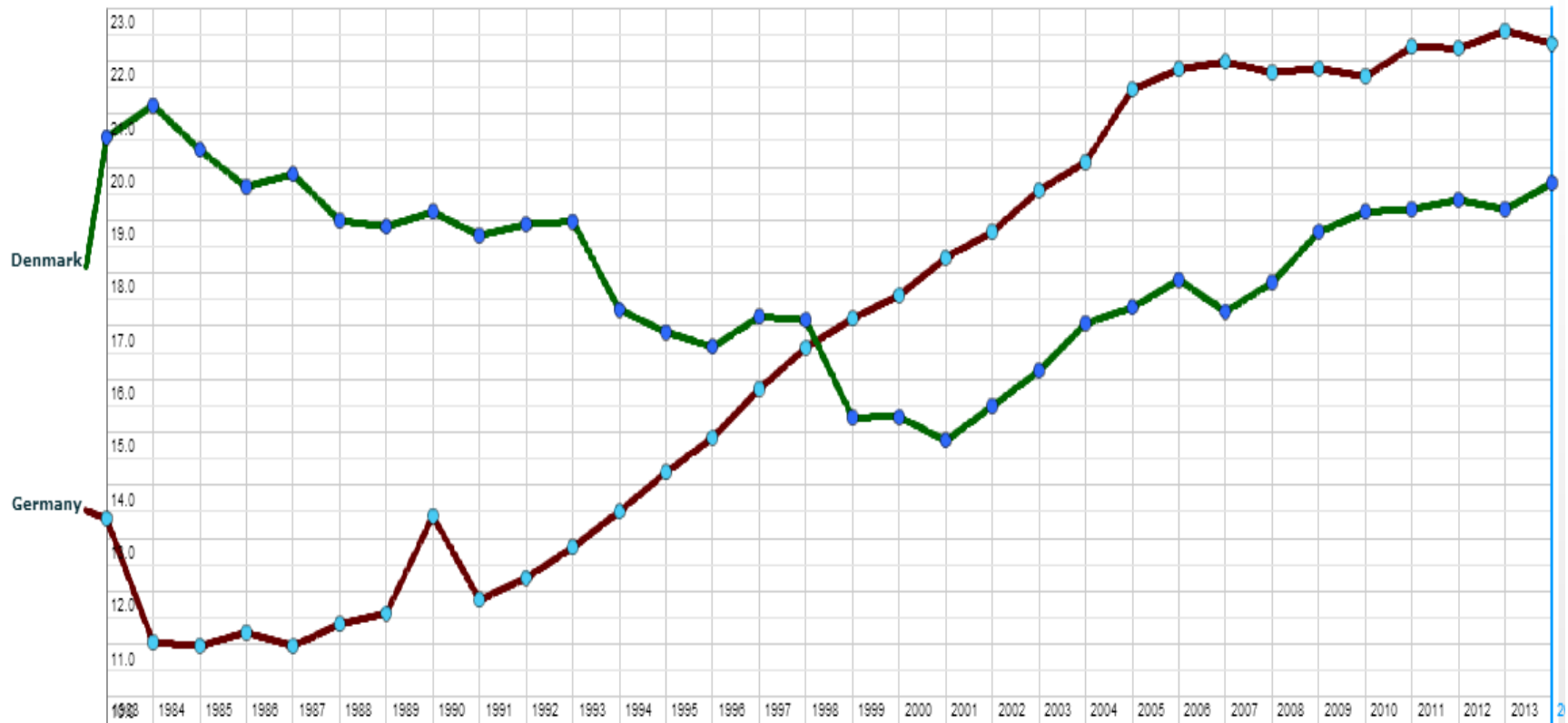
↑
1994

↑
2004

↑
2008

Part-time employment as % of total employment: 1983-2014

All persons, Total, Total employment, Part-time employment



Source: OECDstat

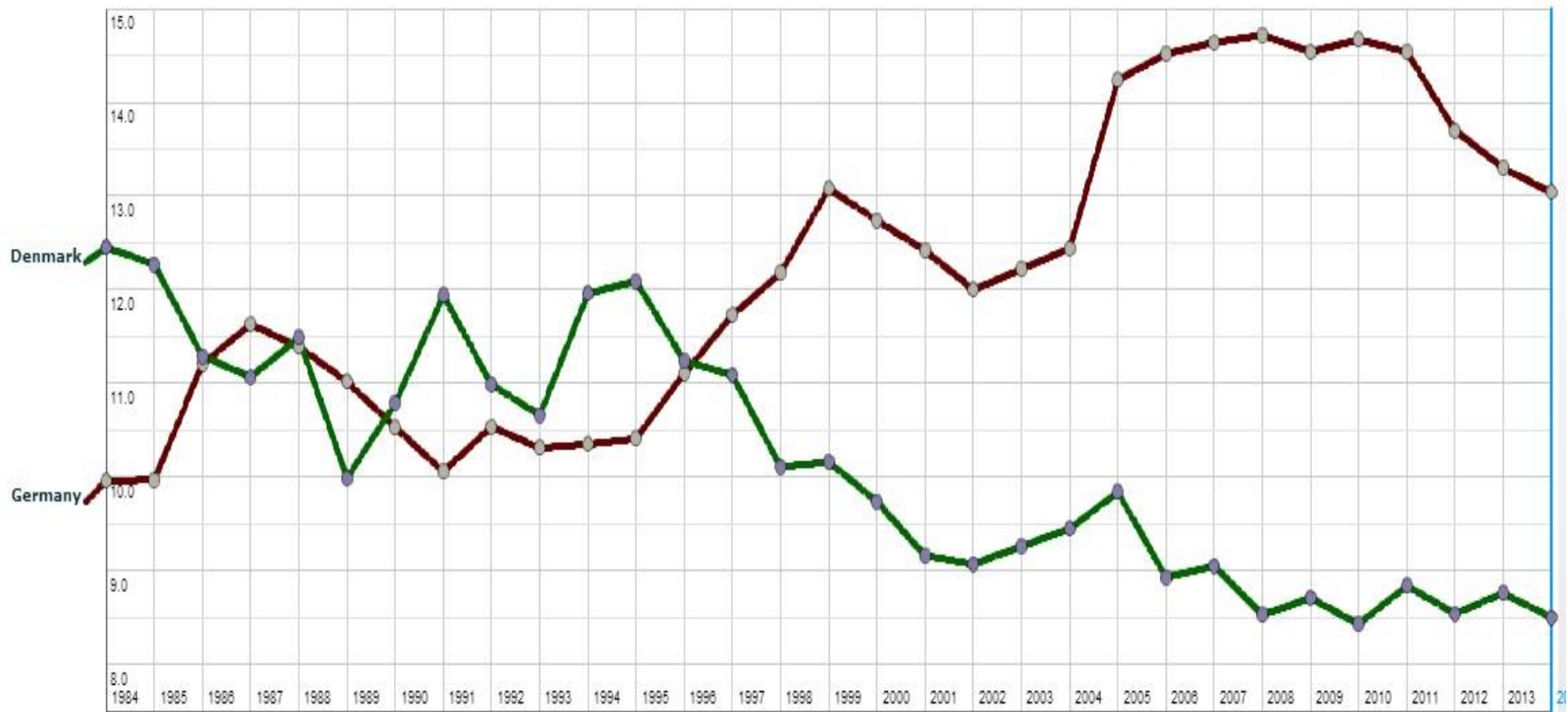
↑
1994

↑
2004

↑
2008

Share of temporary employment in total employment: 1984-2014

All persons, Total, Dependent employment, Share of temporary employment



Source: OECDstat

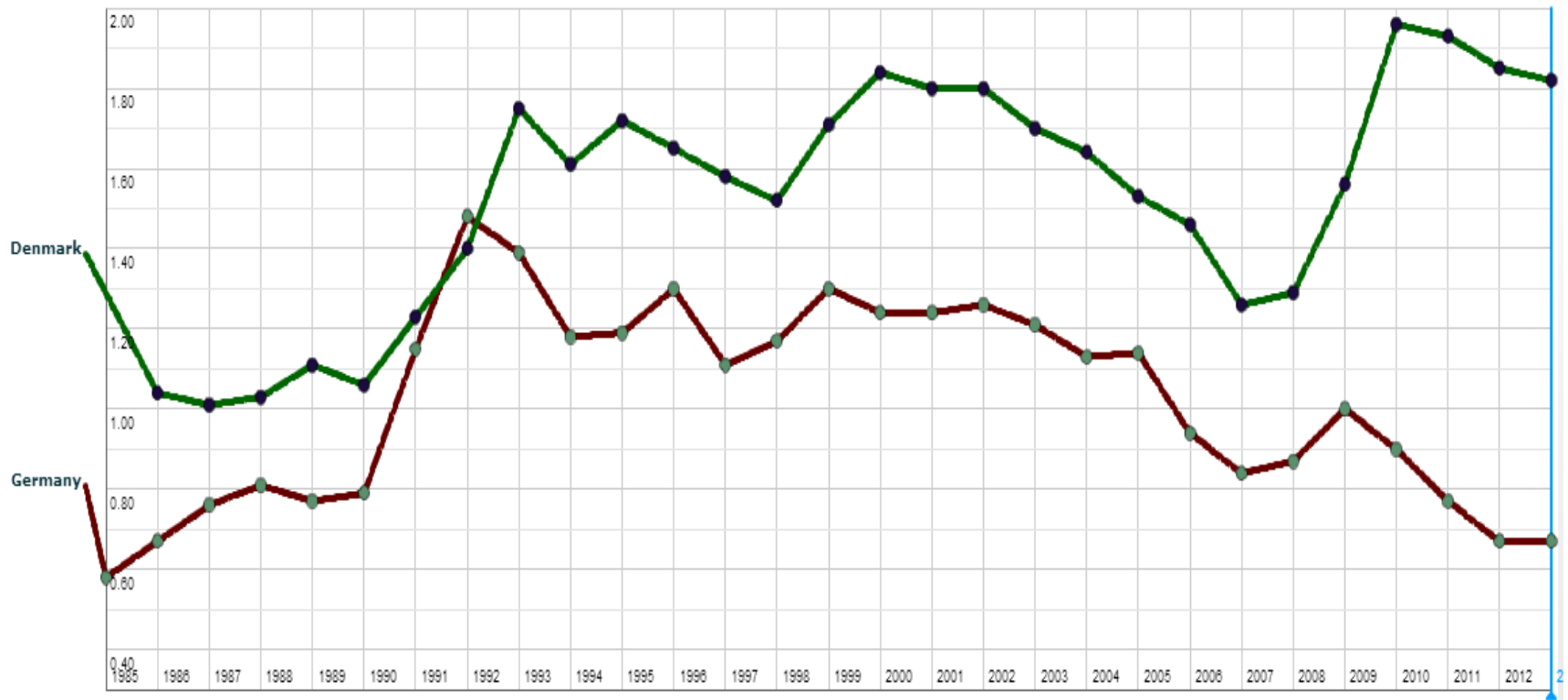
↑
1994

↑
2004

↑
2008

Activation public expenditures as % of GDP: 1985-2013

Active measures (10-70), Public expenditure as a percentage of GDP



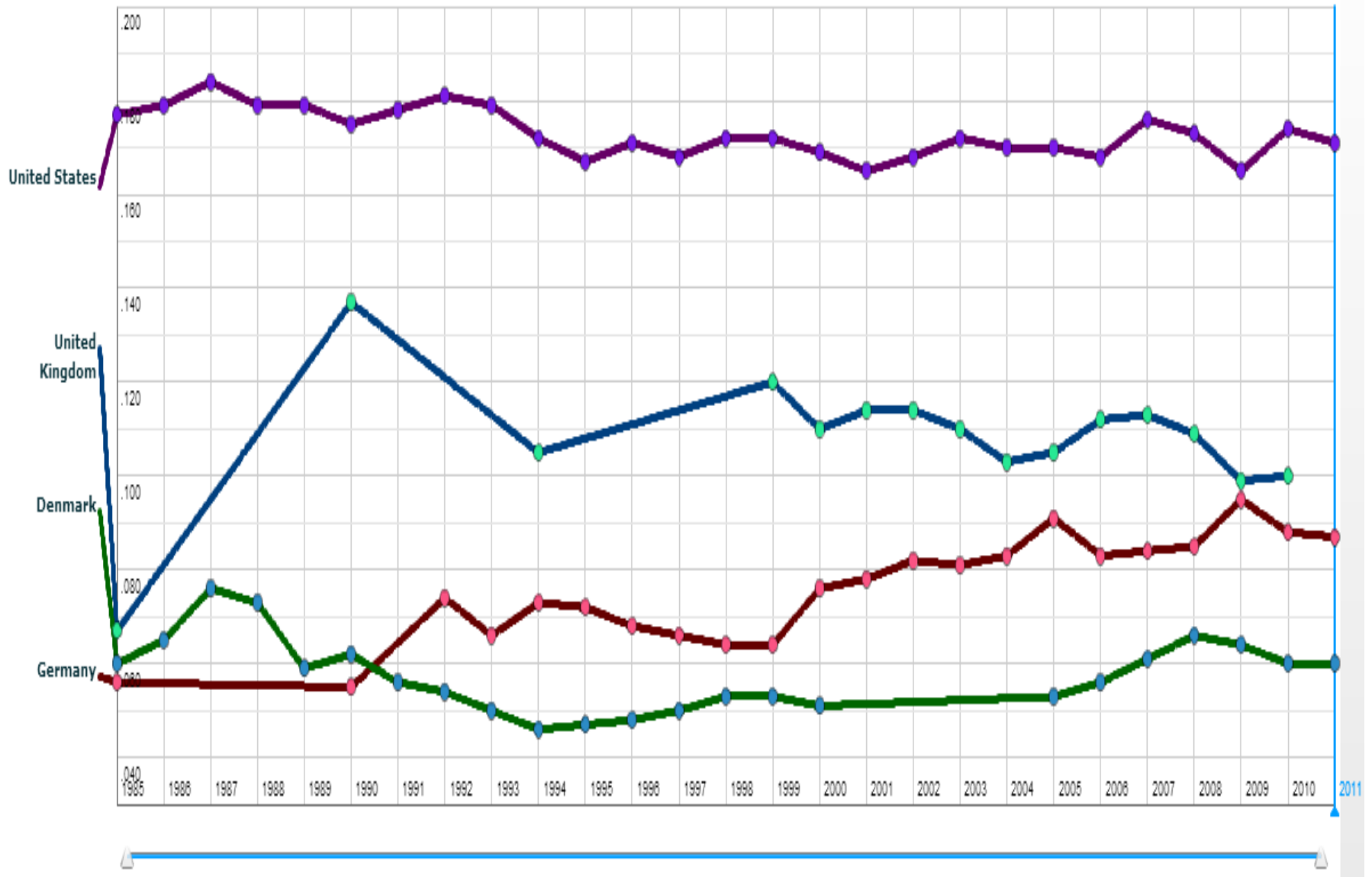
Source: OECDstat

↑
1994

↑
2004

↑
2008

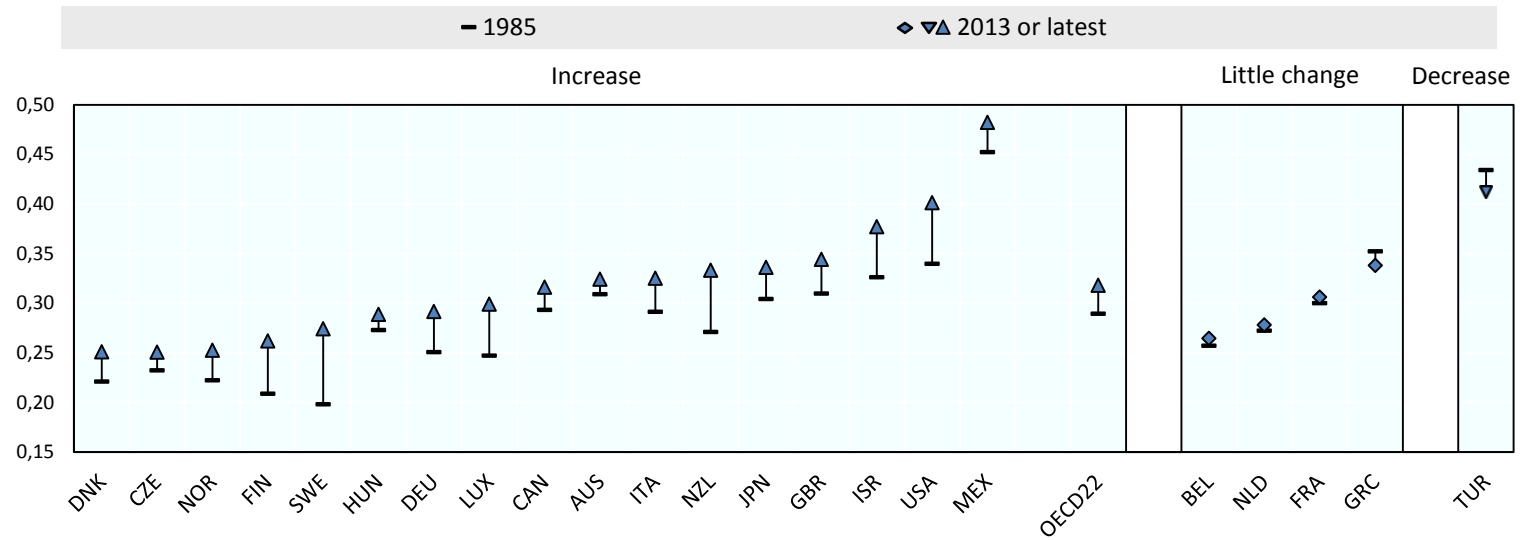
Poverty rate after taxes and transfers, Poverty line 50%, Total population, Current definition, Income definition ...



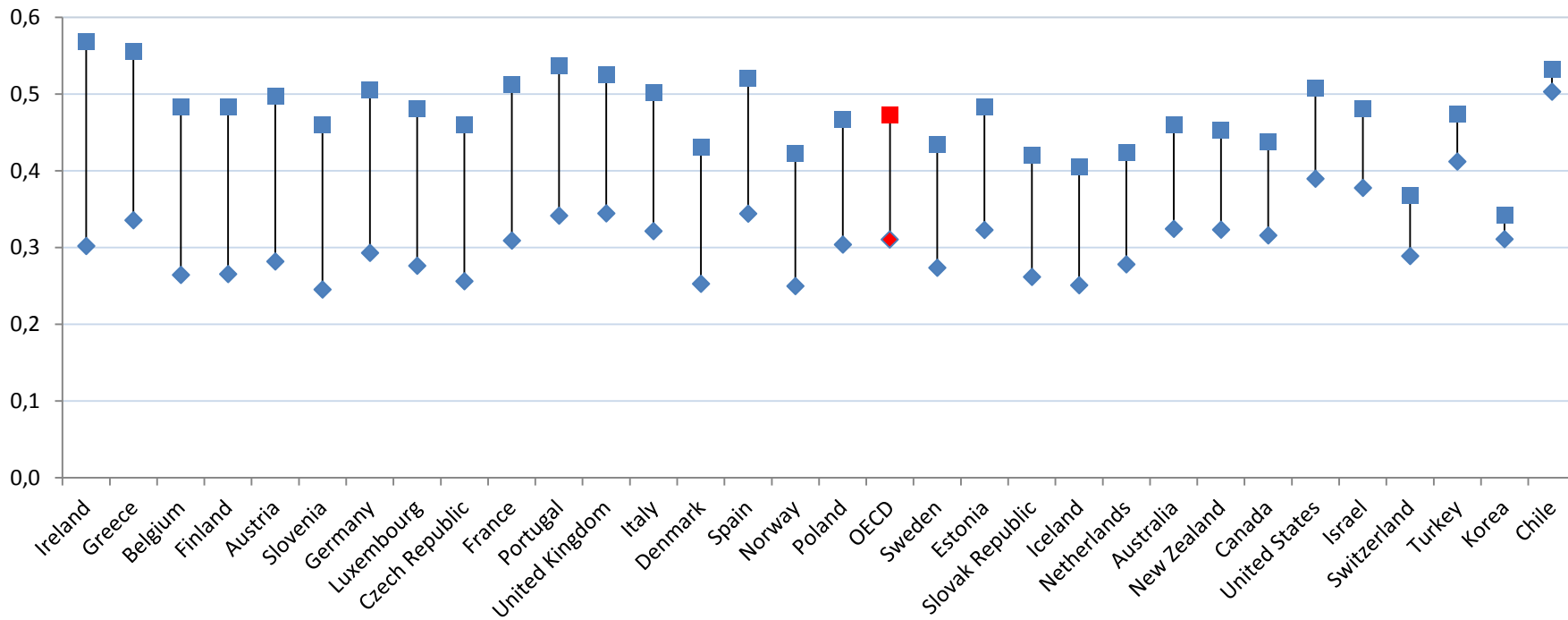
2.32 Change in the structure of general government expenditures by function, 2007 to 2013

	General public services	Defence	Public order and safety	Economic affairs	Environmental protection	Housing and community amenities	Health	Recreation, culture and religion	Education	Social protection
Austria	-1,2	-0,3	-0,1	-0,9	0,1	-0,1	0,3	-0,3	0,2	2,2
Belgium	-2,6	-0,4	0,0	0,9	0,6	-0,2	0,6	-0,1	0,2	1,2
Czech Republic	0,4	-0,9	-0,6	-1,7	0,1	-0,4	1,0	-0,2	0,6	1,9
Denmark	0,1	-0,5	0,0	0,4	-0,3	-0,2	-0,2	-0,2	0,3	0,7
Estonia	0,5	1,0	-1,3	-0,7	-0,8	-0,4	0,3	-0,6	-1,8	3,8
Finland	0,2	-0,3	-0,2	-1,1	-0,2	0,0	0,3	0,3	-1,2	2,2
France	-1,8	-0,2	0,1	0,5	0,1	0,2	-0,1	0,1	-0,5	1,5
Germany	0,1	0,2	0,0	0,2	0,1	-1,0	1,0	0,0	0,6	-1,3
Greece	-7,8	-2,3	-0,1	15,9	-0,3	0,0	-4,2	-0,2	0,3	-1,3
Hungary	1,8	-1,6	0,2	0,7	0,6	-0,4	0,4	0,8	-1,5	-1,1
Iceland	6,0	-0,1	-0,4	-3,4	-0,2	1,3	-2,4	-2,0	-2,3	3,4
Ireland	6,8	-0,2	-0,5	-3,8	-1,2	-4,0	-1,3	-0,3	-2,1	6,4
Israel	-3,7	-2,2	0,3	0,7	0,2	-0,3	0,7	0,5	2,2	1,6
Italy	-0,8	-0,1	-0,1	-0,7	0,1	0,0	-0,2	-0,4	-1,6	3,9
Japan	-1,7	-0,2	-0,4	0,6	-0,5	-0,4	1,0	-0,1	-0,9	2,5
Korea	-0,5	-0,1	-0,1	-3,4	-0,6	-0,7	1,6	-0,1	0,7	3,3
Luxembourg	-0,5	0,2	0,0	-1,5	0,1	0,1	-0,2	-0,7	0,6	1,9
Netherlands	-1,9	-0,5	-0,1	-1,7	-0,4	0,2	1,9	-0,1	-0,2	3,0
Norway	-4,5	-0,7	0,2	1,5	0,5	0,2	0,2	0,2	-0,6	3,0
Poland	0,8	-0,6	0,1	-1,2	0,3	-0,9	0,5	-0,1	-0,8	1,7
Portugal	2,6	-0,6	0,5	-2,9	-0,5	-0,4	-2,5	-0,3	-0,9	5,0
Slovak Republic	2,2	-1,9	1,2	-4,1	0,5	-0,4	0,5	1,0	0,4	0,6
Slovenia	-1,8	-1,6	-0,4	14,8	-0,5	-0,2	-2,3	0,1	-3,2	-4,9
Spain	2,9	-0,4	-0,3	-3,3	-0,7	-1,3	-1,0	-1,5	-1,2	6,7
Sweden	-0,8	-0,3	0,0	0,3	-0,1	0,0	0,3	0,0	-0,3	1,0
Switzerland	-1,1	0,0	0,1	-0,6	0,6	-0,1	0,4	0,1	0,4	0,2
United Kingdom	1,8	-0,2	-0,9	-0,3	-0,3	-1,0	0,9	-0,5	-1,8	2,4
United States	-0,9	-0,9	-0,3	-0,6	0,0	-0,3	1,5	-0,1	-1,1	2,6
OECD WA	-0,6	-0,5	-0,2	-0,3	-0,1	-0,4	0,8	-0,2	-0,8	2,3
OECD UWA	-0,1	-0,6	-0,1	0,1	-0,1	-0,4	0,0	-0,2	-0,5	1,9
Latvia	1,7	-1,7	-2,1	-1,0	-0,8	-0,3	-2,0	-0,8	-0,8	7,8

Changes in disposable income inequality (Gini) (OECD 2015)



11.4 Differences in income inequality pre and post-tax and government transfers 2011



1.1. Share of women in the public sector and total economy, 2013

