

An aerial night view of a city skyline, likely New York City, with numerous skyscrapers and glowing lights. A grid of light trails is overlaid on the city, suggesting a digital or smart city theme. The text 'SMART CITIES' is prominently displayed in large, white, sans-serif capital letters across the center of the image.

# SMART CITIES

TECNOLOGIAS INTELIGENTES  
E SENSITIVAS



# O TERMO *SMART CITY*...

Tem origem em *smart growth*, um movimento do final dos anos 90 na área de planejamento urbano nos EUA. Portland, Oregon, é um exemplo amplamente reconhecido de *smart growth*.

Começou a ser usado em 2005, introduzido por grandes empresas como **Siemens, Cisco e IBM** em referência a complexos sistemas de informação para integrar a operação dos serviços e da infraestrutura urbana.



# TECNOLOGIA E GEOPOLÍTICA

OUR HOME RAILWAYS

PLATE 22



## THE GREAT EASTERN RAILWAY

EXPRESS PASSENGER LOCOMOTIVE, No. 1853

DESIGNED BY MR. J. HOLDEN, M. INST. C.E., M. INST. M.E.

BOILER	{	Length . . . . .	11' 9"	FIRE BOX	{	Length . . . . .	7' 0"	DIAMETER OF WHEELS	{	Bogie . . . . .	3' 9"	WEIGHT IN WORKING ORDER	{	Engine . . . . .	Tons	51	Cwt.	14
		Diameter . . . . .	4' 8" 4' 7"			Width . . . . .	4' 0½"			Coupled . . . . .	7' 0"			Tender . . . . .	Tons	29	Cwt.	5
CYLINDERS	{	Diameter . . . . .	10"	HEATING SURFACE	{	Tubes . . . . .	1588.88 sq. ft.	GRATE AREA	. . . . .	21.6 sq. ft.	TOTAL	. . . . .	Tons	90	Cwt.	19		
		Stroke . . . . .	26"			Fire box . . . . .	117.7 "			WORKING PRESSURE			180 lb. per sq. inch.	WATER CAPACITY	. . . . .	3450 galls.	COAL CAPACITY	. . . . .
TUBES	NO.	. . . . .	287	Total . . . . .		1706.58 sq. ft.												

L-T 244



# TECNOLOGIA E GEOPOLÍTICA

++++ Russian	
++++ German	
++++ British	
++++ Japanese	
++++ United States	
++++ French	
++++ Belgian	



中国  
CHINA  
Foreign  
Railways  
c. 1911

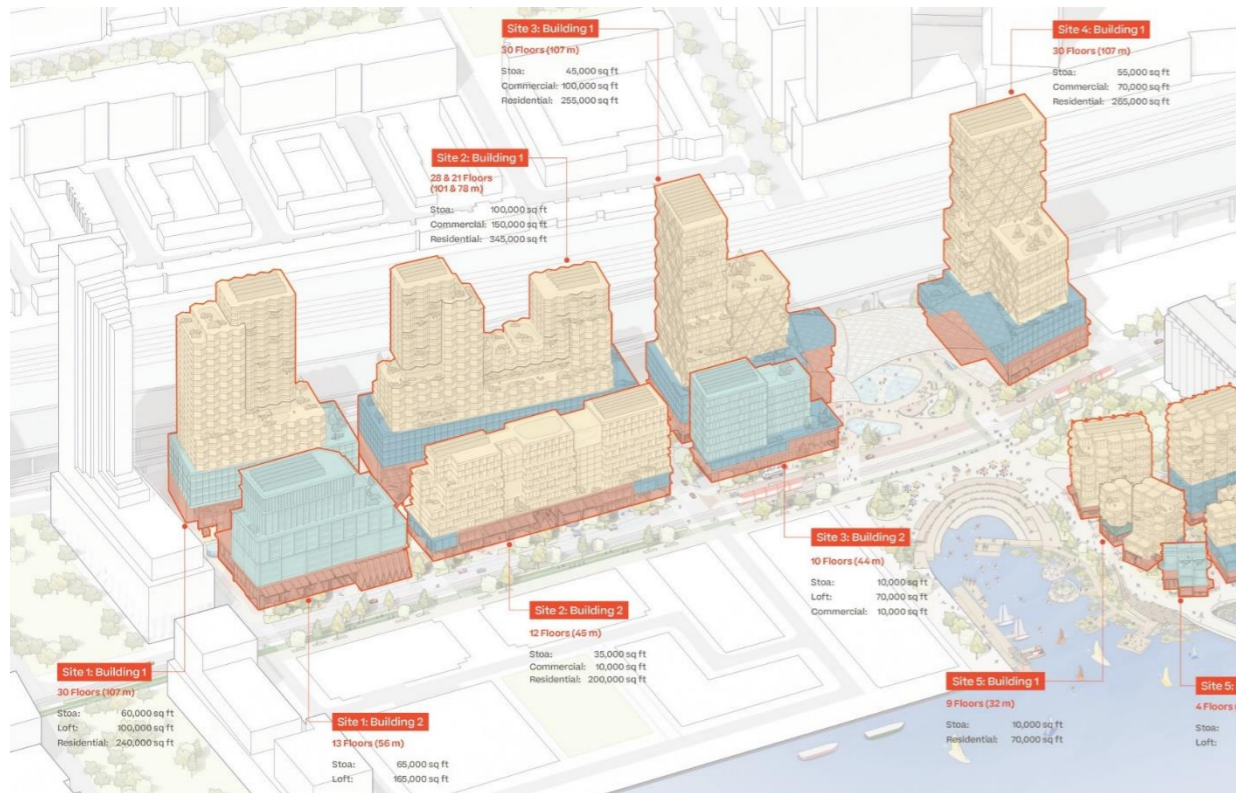


# SIDEWALK TORONTO





# GRANDES INTERVENÇÕES EM CIDADES





# SMART CITY

The background features a dark blue grid pattern. In the center, a city skyline is rendered in glowing blue outlines, including several skyscrapers of varying heights and shapes. To the left and right of the skyline are clusters of digital icons: a hexagonal gear-like symbol, a grid of squares, and several horizontal bars of varying lengths. Below the skyline, a horizontal line of light blue energy or data flow spans across the image. In the foreground, there are more digital elements: a circular gauge or progress indicator, a network of lines connecting nodes, and a series of small circles arranged in a grid at the bottom center.

## DADOS



# RESPONSIVE CITY

**VALOR AO  
CIDADÃO**







Computation Institute / YouTube

**HARDWARES  
MAIS  
ACESSÍVEIS**





# Tecnologia brasileira

STARTUPS APOIADAS POR  
PROGRAMAS DA SOFTEX



Softex

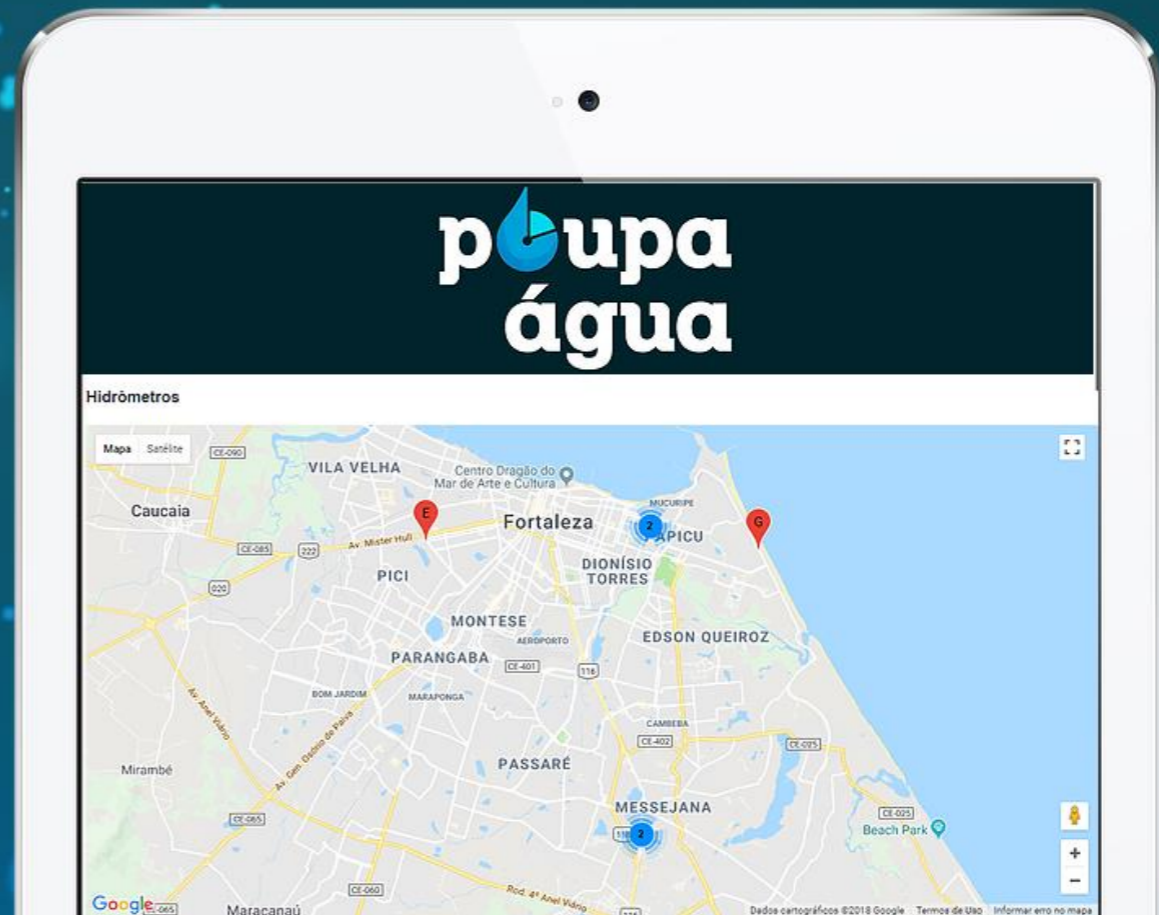


# Poupa Água



INÍCIO [POUPA ÁGUA](#) [QUEM SOMOS](#) [CLIENTES](#) [CONTATO](#) [SOLICITE](#)

# MAIS QUE TELEMETRIA



Soluções de automação para gestão de infraestrutura hidrica, envolvendo IoT, Inteligência Computacional e Robotica



# SALVUS

✉ contato@salvus.me



[Quem Somos](#)

[Soluções](#)

[Equipe](#)

[Contato](#)

[Parceiros](#)

[Blog](#)

[Login](#)



# Conectando a Saúde para melhorar a Vida das pessoas

Dispositivo lot que realiza o monitoramento de consumo de gases medicinais e de cilindros de oxigênio.





Bem-vindo ao Zumpy!

**O transporte  
profissional para suas  
rotas rotineiras ou  
programadas.**



Download Google Play



Download Apple Store



O Zumpy é um aplicativo de transporte compartilhado para rotas rotineiras que reduz o custo de transporte para trajetos casa-trabalho/escola



## Soluções em Visão Computacional



### Reconhecimento facial

Pelé

Detecte faces e identifique as pessoas recorrentes no ambiente com mais de 98% de assertividade.

→ Testar aplicação

→ Saiba mais

### Detecção de logo

Detecte logos para análise do impacto de marca em imagens de redes sociais.

→ Testar aplicação

→ Saiba mais

### Detecção de placas

Análise de imagens para detecção e OCR de placas. Base de placas brasileiras e acesso via API Rest.

→ Testar aplicação

→ Saiba mais

### Face Liveness

SDK de detecção de face viva para controle de acesso a sistemas de reconhecimento facial.

→

→

Soluções em visão computacional, que permite análise e detecção de placas e modelos de veículos; detecção de Logos de marcas famosas



# Nexsolar



[Início](#)

[Empresa](#)

[Clientes](#)

[Soluções »](#)

[Produtos](#)

[Vídeos](#)

[Contato](#)



**Empresa inovadora que oferece soluções de energia solar fotovoltaica, com tecnologia própria de micro inversores e Criptomoeda lastrada em energia solar**



## GERENCIE TODOS SEUS PROCESSOS ATRAVÉS DA **NUVEM**



A E-AWARE Technologies atua no desenvolvimento de tecnologias de comunicação sem fio dentro do conceito da Internet das Coisas. Com o objetivo de remover barreiras e conectar os objetos físicos através de um modo sensorial e inteligente e assim oferecendo os benefícios da informação integrada em qualquer lugar e a qualquer momento.





**Machine learning que possui microfone inteligente conectado que detecta sons perigosos e envia alarmes. Capaz de Identificar disparos de armas, classificar qual o calibre e onde o tiro ocorreu.**



# Guell Patinete Elétrico

## INFORMAÇÕES TÉCNICAS

Quadro em Alumínio. Freios a disco mecânicos. Motor elétrico na roda traseira. Potência do motor 350-1000W. Autonomia: 20-30km (bateria 720Wh); 35-50km (bateria lítio 920Wh).

Inclinações >4% ; vel. max. 40km/h.

Bateria: 48V: 720Wh ou 920Wh(Li). Consumo: 25-45 Wh/km.

Recarga: 3-5 horas (recarga típica)- Até 8 horas (baterias de 720Wh ou 920Wh). O tempo de recarga varia com a idade e uso da bateria, temperatura ambiente e modelo do carregador. Carregador incluso, bivolt exceto na opção de lítio onde deve-se optar por 110V ou 220V.

Peso: 34kg (bateria lítio 920Wh), 45kg (720Wh).

Capacidade de carga: <100kg.

Série Limitada



VISUALIZAÇÃO RÁPIDA

E-Patinete SURFER

Esgotado

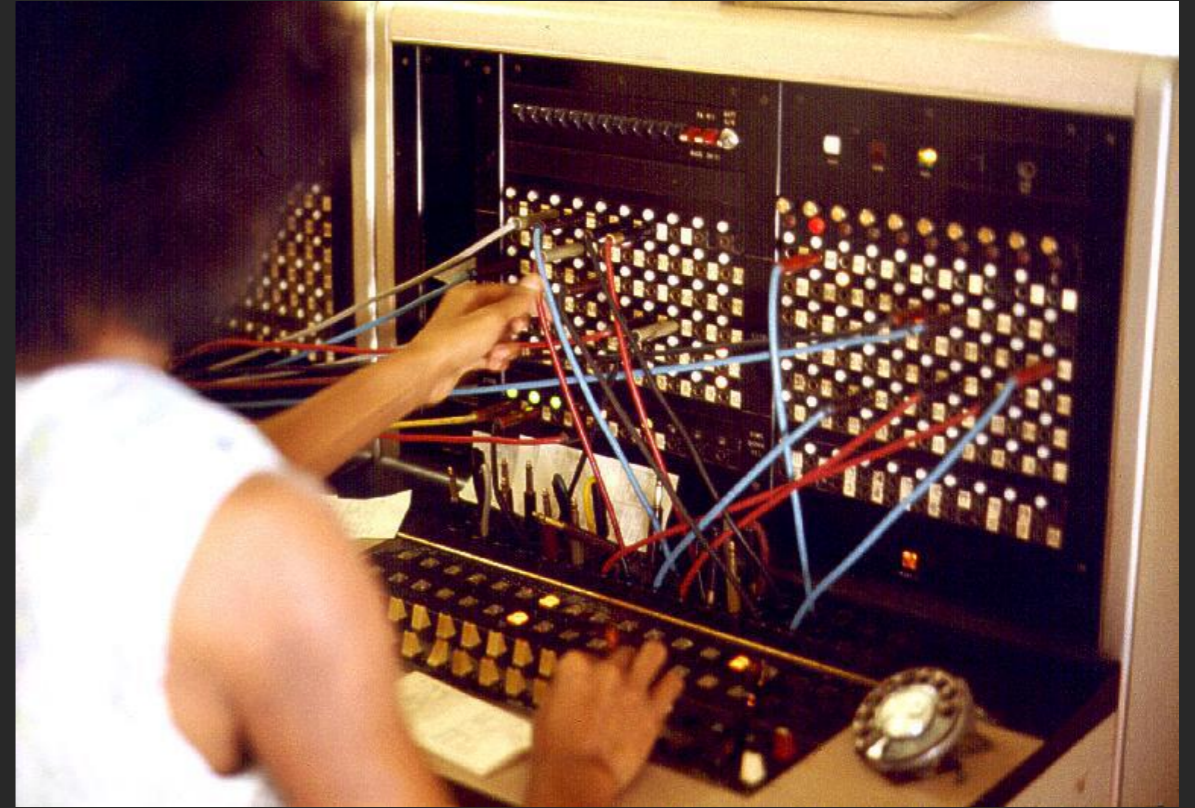
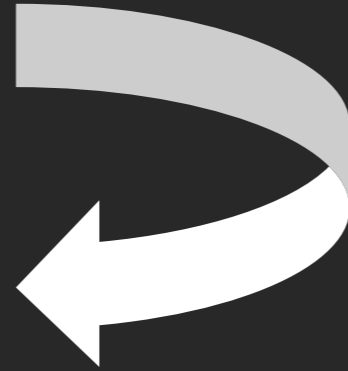


An aerial night view of a city skyline, featuring numerous illuminated skyscrapers and buildings. The word "Oportunidades" is overlaid in large, white, sans-serif font across the center of the image. The background shows a dense urban landscape with lights from buildings and streets, creating a vibrant, glowing effect against the dark sky.

# Oportunidades



# Hoje, smart city está aqui





# A COMPETIÇÃO É GLOBAL

The logo for Vivo, featuring the word "vivo" in a bold, lowercase, purple sans-serif font.

**Vivo**

Telefônica - Espanha



**Claro**

América Móvil - México

The logo for TIM, featuring a red icon of three horizontal bars with a vertical bar on the left, followed by the word "TIM" in a bold, blue, uppercase, sans-serif font.

**TIM**

Telecom Itália - Itália



**Oi**

Grupo Oi - Brasil





**CONSUMIDORES**

**OU**

**FORNECEDORES**





# AINDA EXISTEM MUITAS ÁREAS A SEREM EXPLORADAS





# OPORTUNIDADES DE EXPORTAÇÃO





# Obrigado!



”

Não se adaptar a nova economia é condenar o nosso povo ao atraso permanente, é contingenciar o nosso futuro.”

**RUBEN DELGADO**

Presidente Softex