

**Made
centro de
pesquisa em
macroeconomia
das desigualdades**

**Desigualdade e pandemia
no Brasil**



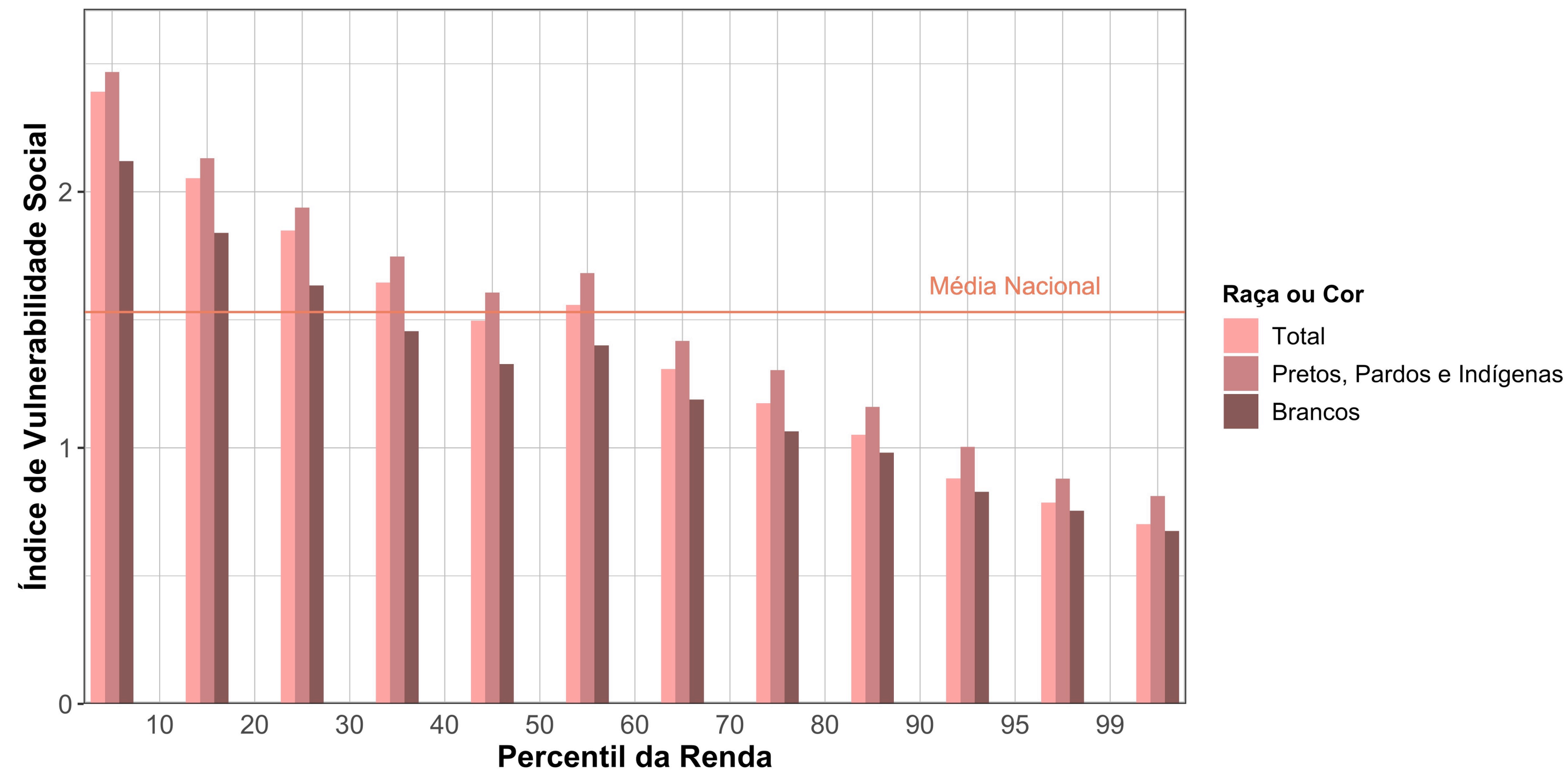
**Luiza Nassif Pires
30.11.21**



Desigualdade e pandemia no Brasil

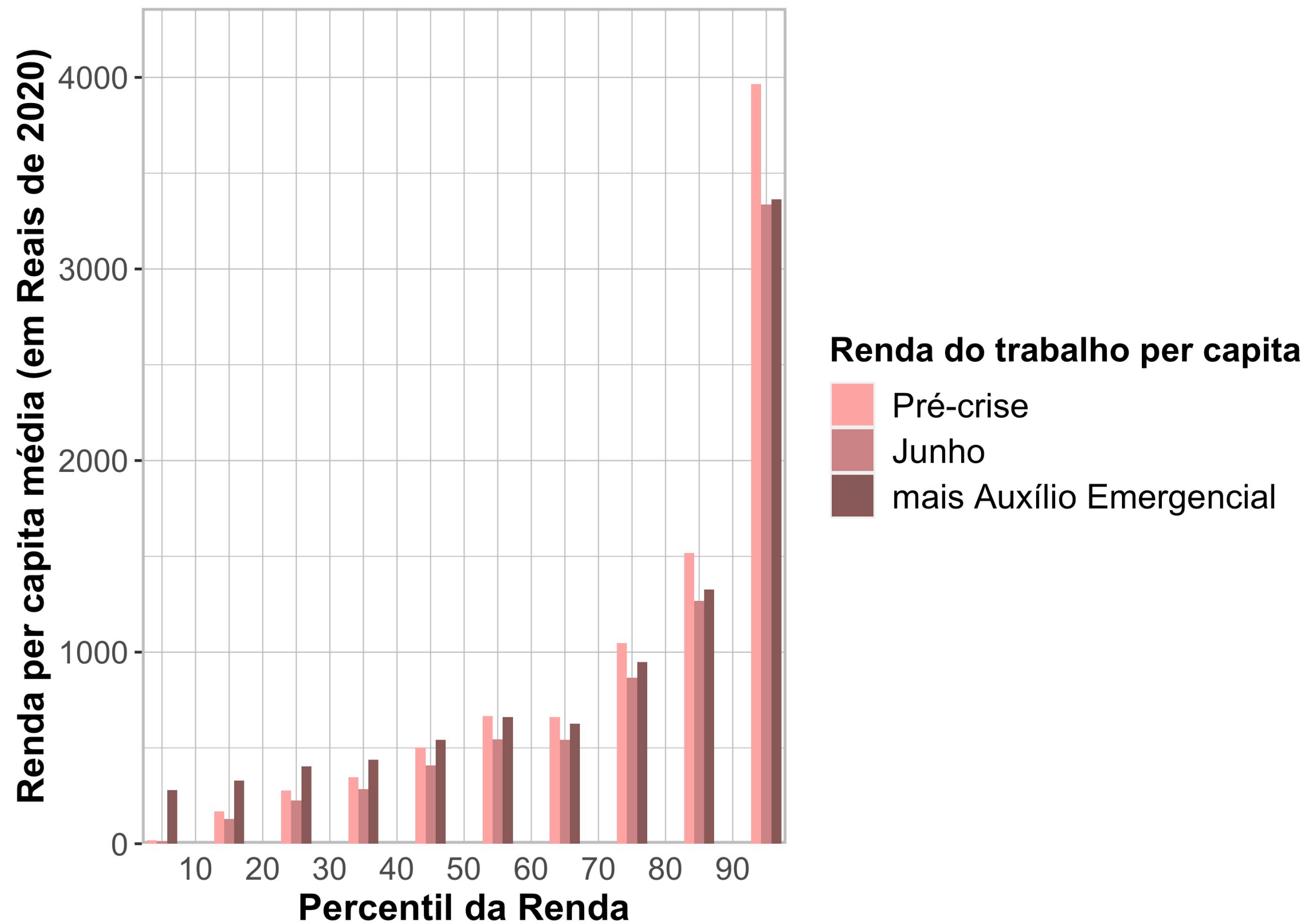


Figura 1 – Média de Fatores de Risco Social à COVID-19 por grupos raciais e percentuais de renda, Brasil (2020)



Fonte: Pires, Luiza Nassif, et al. "MULTI-DIMENSIONAL INEQUALITY AND COVID-19 IN BRAZIL." *Investigación Económica*, vol. 80, no. 315, 2021, pp. 33–58.

Figura 2 – Renda média per capita antes e depois da COVID-19 e com o Auxílio Emergencial por decis de renda, Brasil (2020)



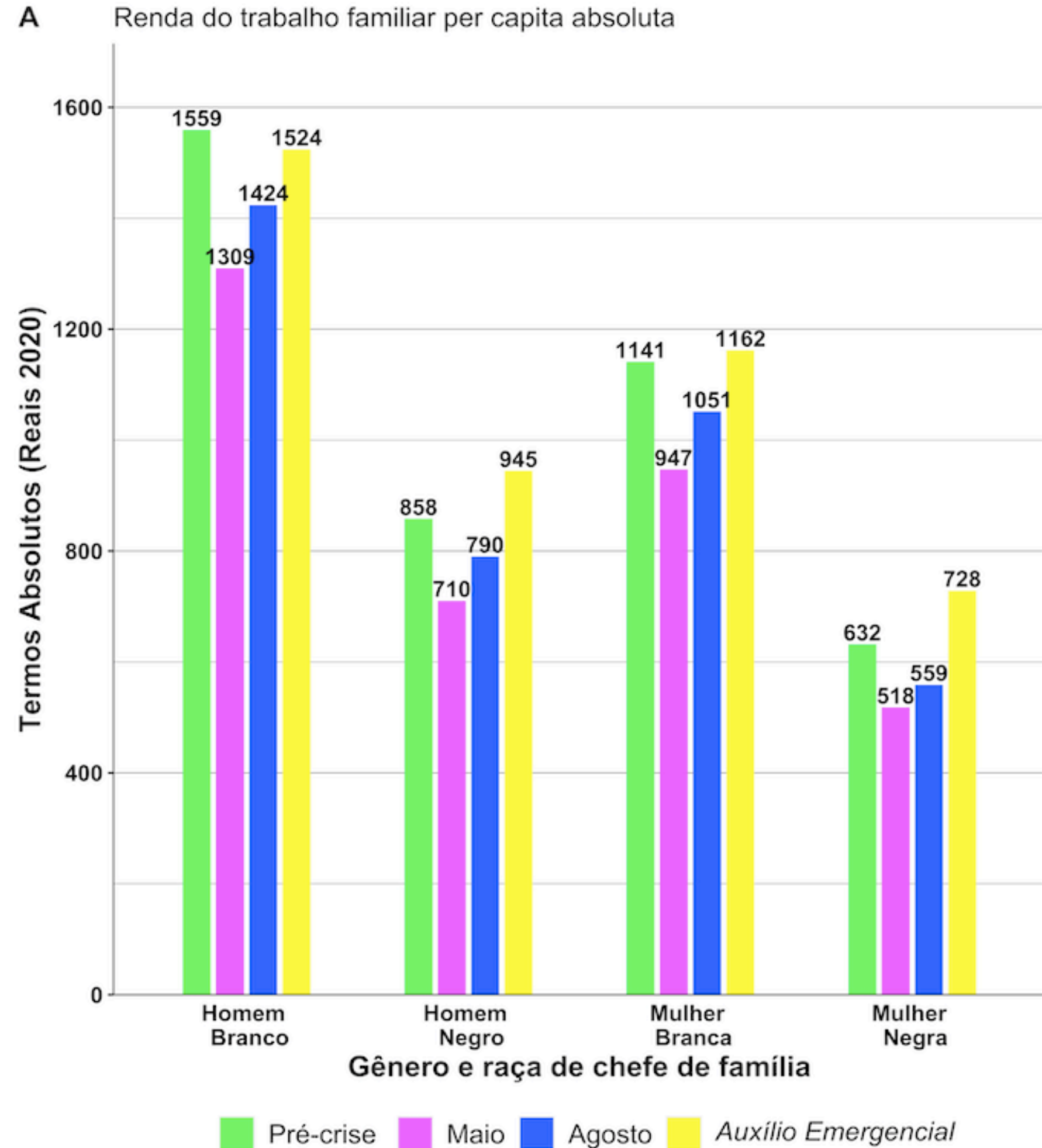
Fonte: Pires, Luiza Nassif, et al. "MULTI-DIMENSIONAL INEQUALITY AND COVID-19 IN BRAZIL." *Investigación Económica*, vol. 80, no. 315, 2021, pp. 33–58.

Tabela 1 – Taxa de desocupação e de variação da força de trabalho por gênero e raça

	Taxa de desocupação			Taxa de variação da força de trabalho
	4o Trimestre de 2019	3o Trimestre de 2020	2o Trimestre de 2021	
Homem Branco	7.4%	10.3%	9.8%	0.2%
Homem Indígena	7.3%	13.0%	12.5%	-5.1%
Homem Negro	10.6%	14.8%	13.2%	-6.3%
Mulher Branca	10.1%	13.6%	13.9%	-1.6%
Mulher Indígena	15.0%	17.9%	15.8%	-5.9%
Mulher Negra	15.6%	19.8%	20.1%	-6.4%
Brasil	11.0%	14.6%	14.1%	-3.7%

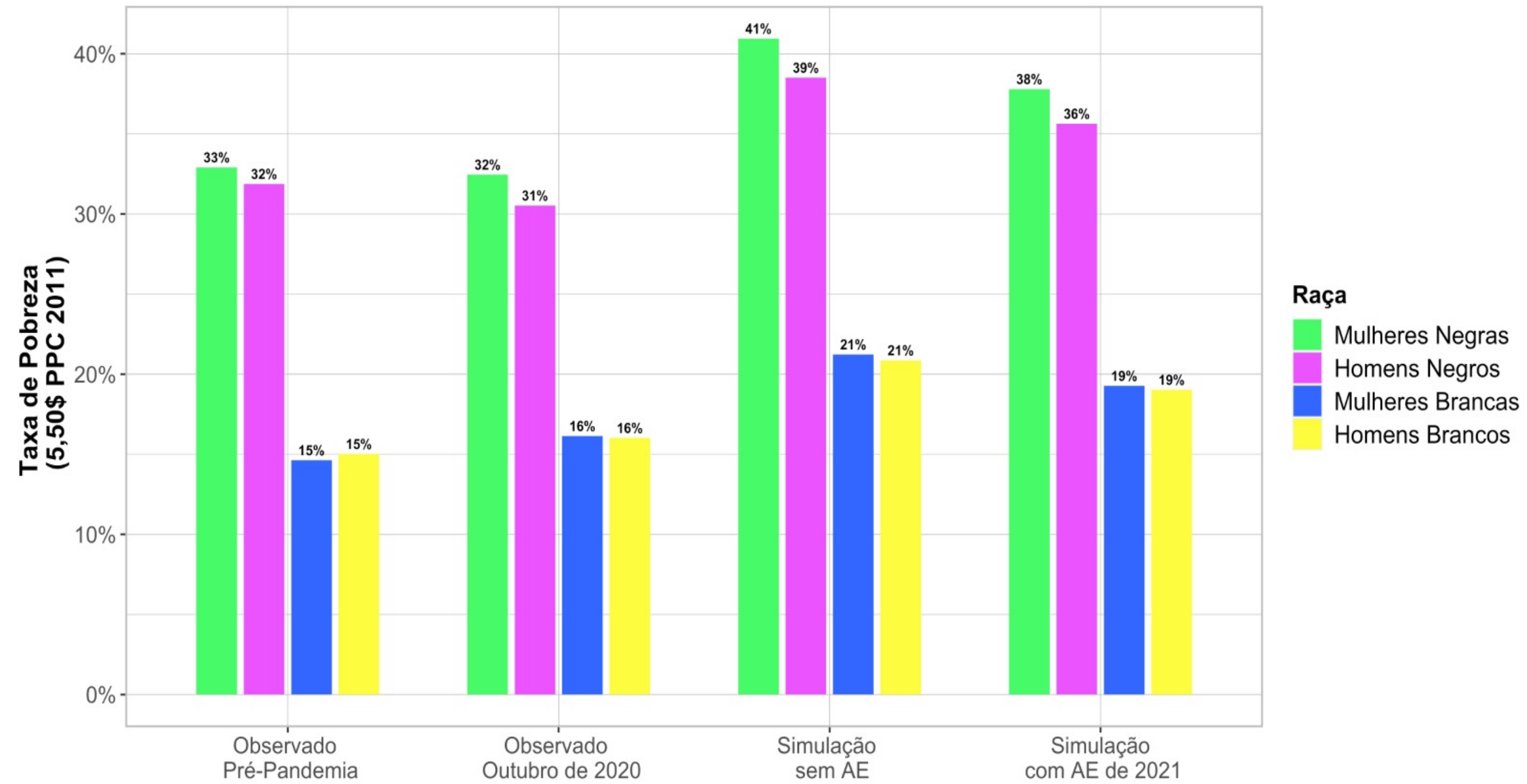
Fonte: PNAD 2019, 2020 e 2021.

Figura 3 – Renda domiciliar per capita absoluta e relativa do trabalho e renda per capita do Auxílio Emergencial por gênero e raça do chefe da Família



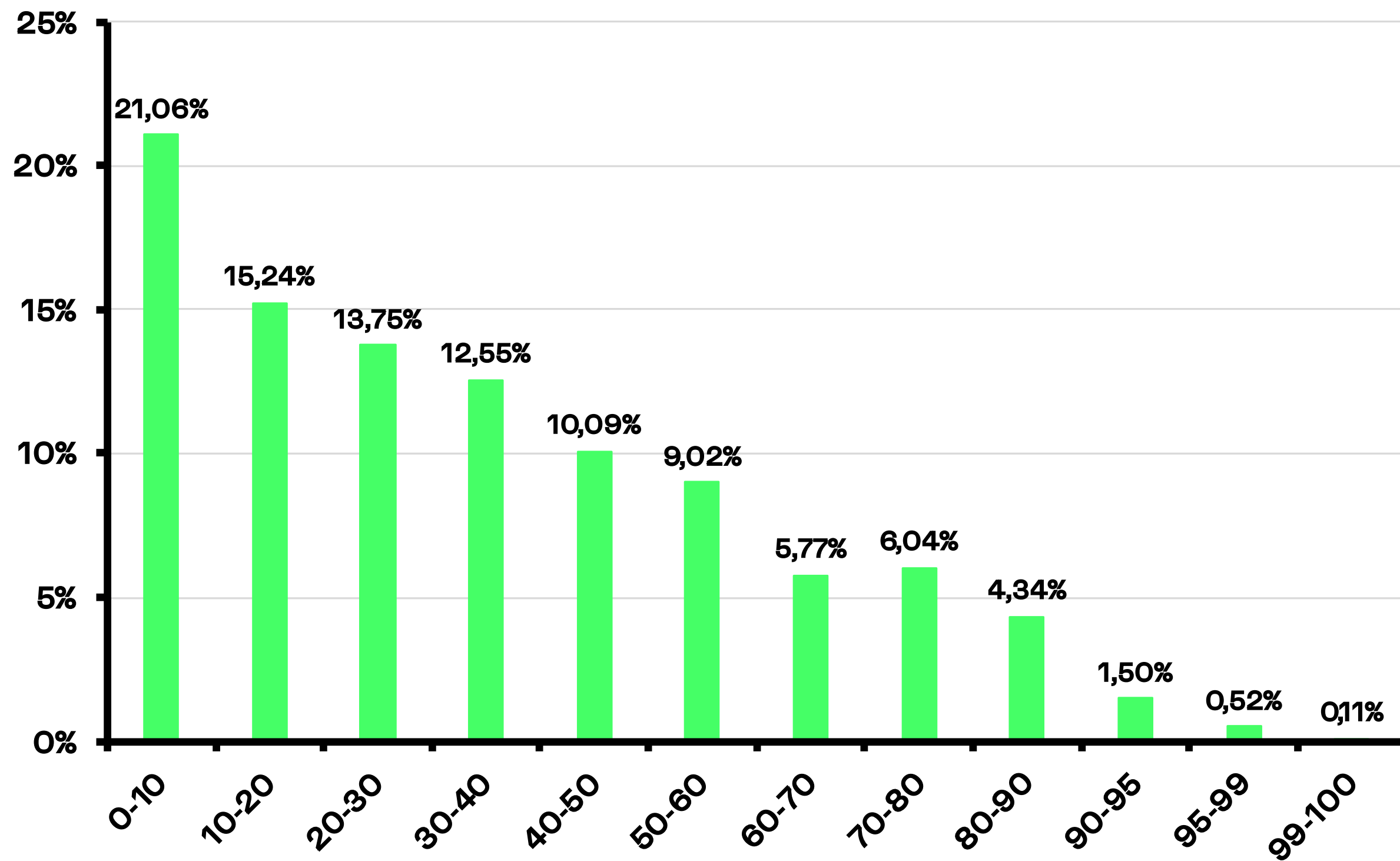
Fonte: Nota de Política Econômica nº 006 do Made/USP.
www.made.com.br

Figura 4 – Taxa de pobreza por gênero e raça observada e simulada - Brasil



Fonte: Nota de Política Econômica nº 010 do Made/USP. www.made.com.br

Figura 5 – Distribuição do gasto com Auxílio Emergencial



Fonte: Nota de Política Econômica nº 008 - Made/USP. www.madeusp.com.br

**Figura 6 –
Distribuição das
transferências por
estratos, conforme a
renda primária
familiar per capita**

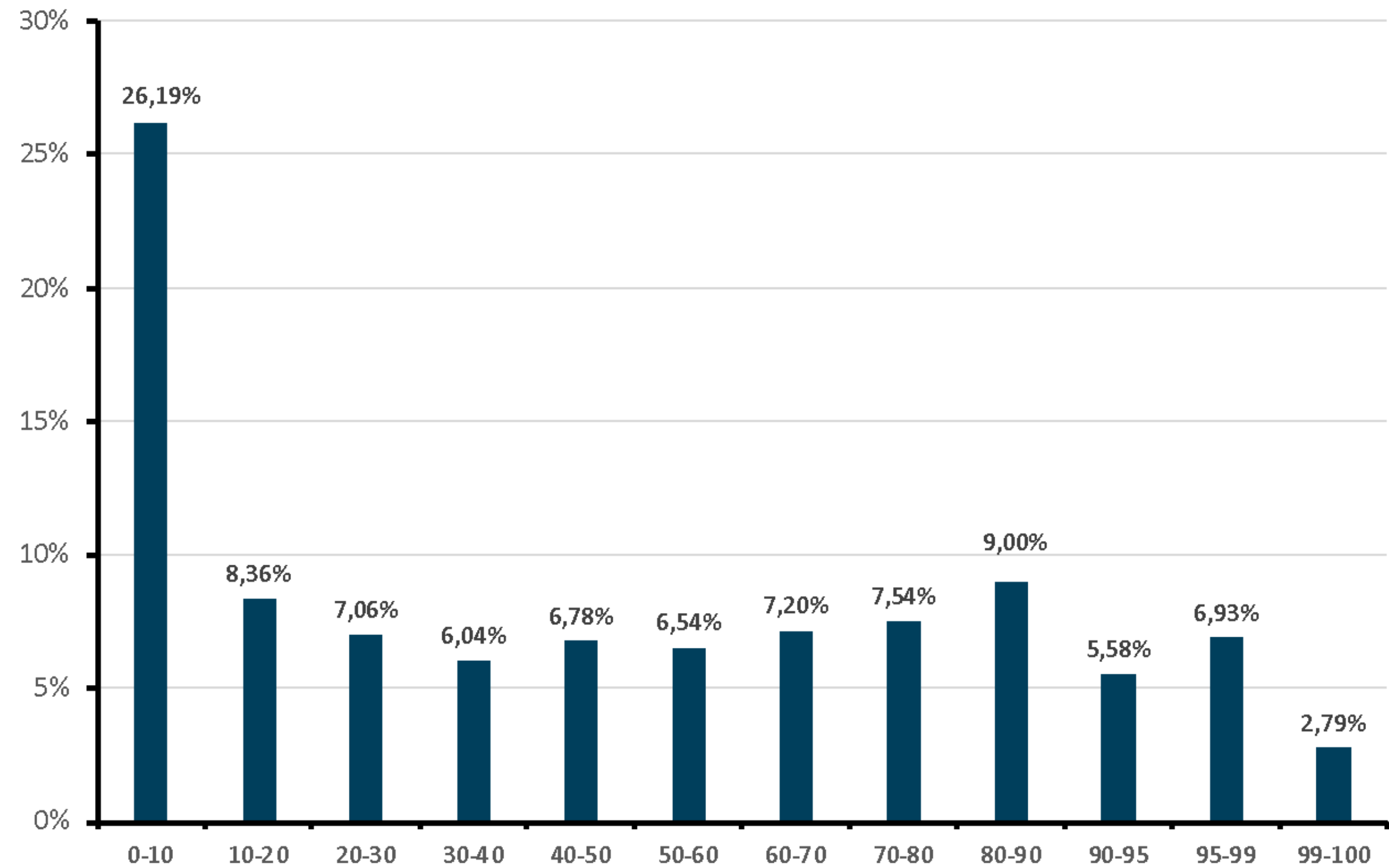


Figura 7 – Índice de Gini após diferentes programas de transferência de renda

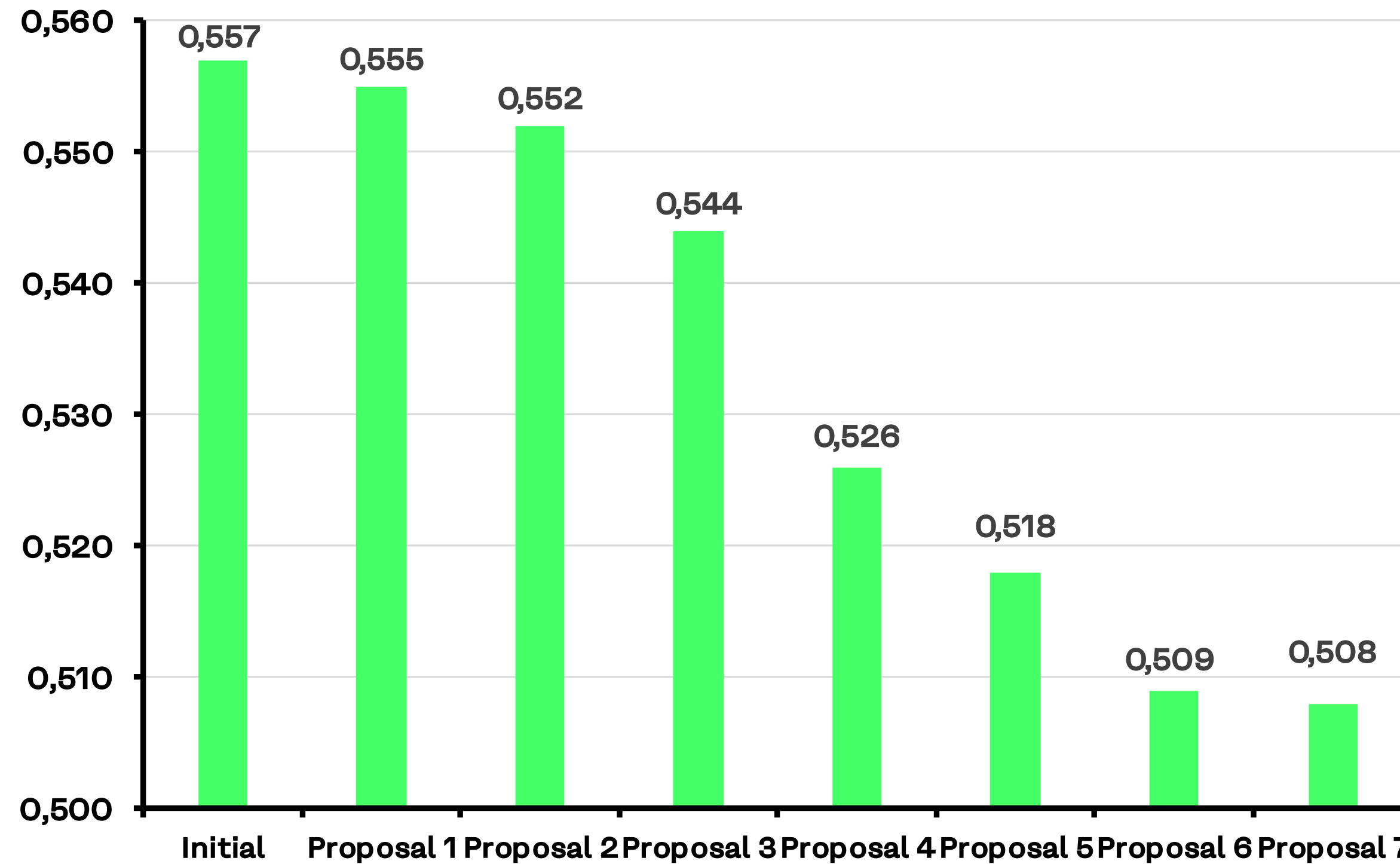
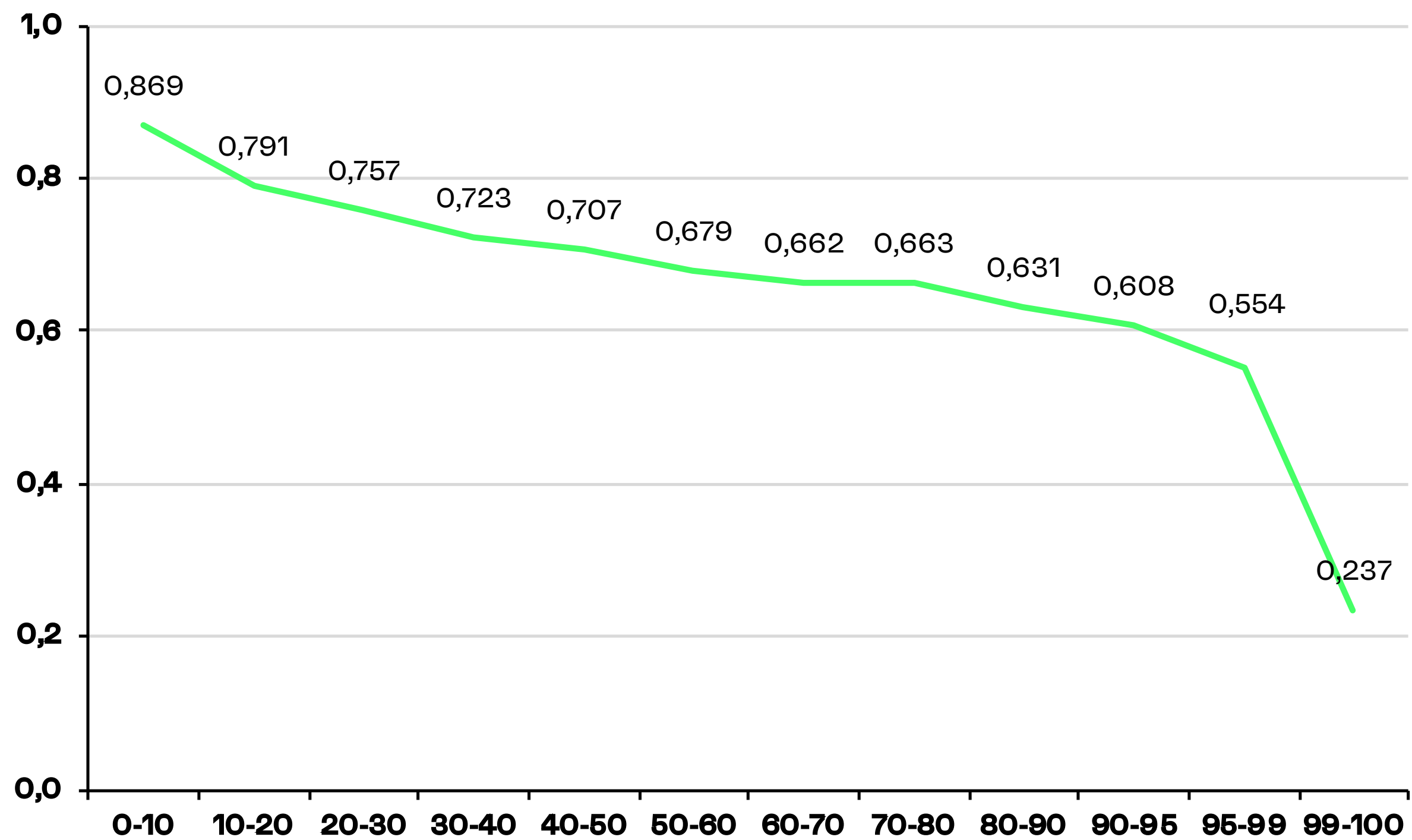
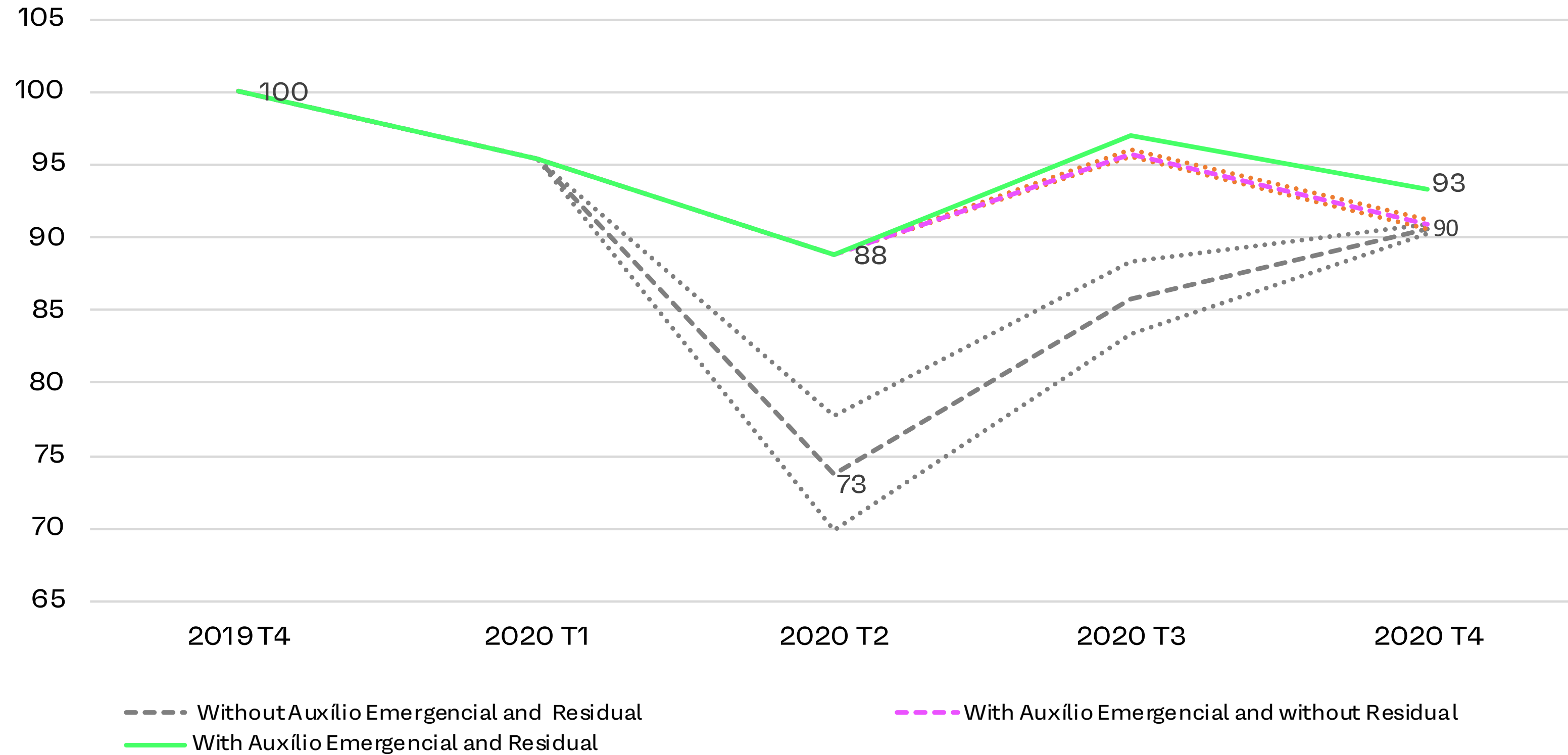


Figura 8 – Propensão marginal a consumir por decis de renda



Fonte: Nota de Política Econômica nº 008 - Made/USP. www.madeusp.com.br

Figura 9 – Impacto do Auxílio Emergencial no PIB de 2020, com base em multiplicadores fiscais



Fonte: Nota de Política Econômica nº 007 - Made/USP. www.madeusp.com.br

Luiza Nassif pires

Made

Levy Economics Institute of Bard College

