

#TodoMundoAmaGramado

GR  **AMADO**

DADOS GERAIS

Altitude **840m**

Área **238 km²**

População **36.000**

IDH **0,764**

Índice de ALFABETIZAÇÃO **97,5%**

Transporte **GRATUITO** para **900** ALUNOS
em **QUINZE** universidades

Distâncias

Gramado - Porto Alegre (POA)

 1h45  2h

POA - São Paulo

 1h25

POA - Brasília

 2h25

POA - Montevideo/UY

 1h30

POA - Buenos Aires/AR

 1h45

POA - Santiago/CL

 3h

POA - Assunção/PY

 5h30

ECOMONIA

Faturamento em cartões de crédito(2016 a 2018)

R\$ 3,4bi

População Empregada

65%(22.700)

Valor do m² de imóveis

5° colocado no país

PIB (2016)

R\$ 1,779bi

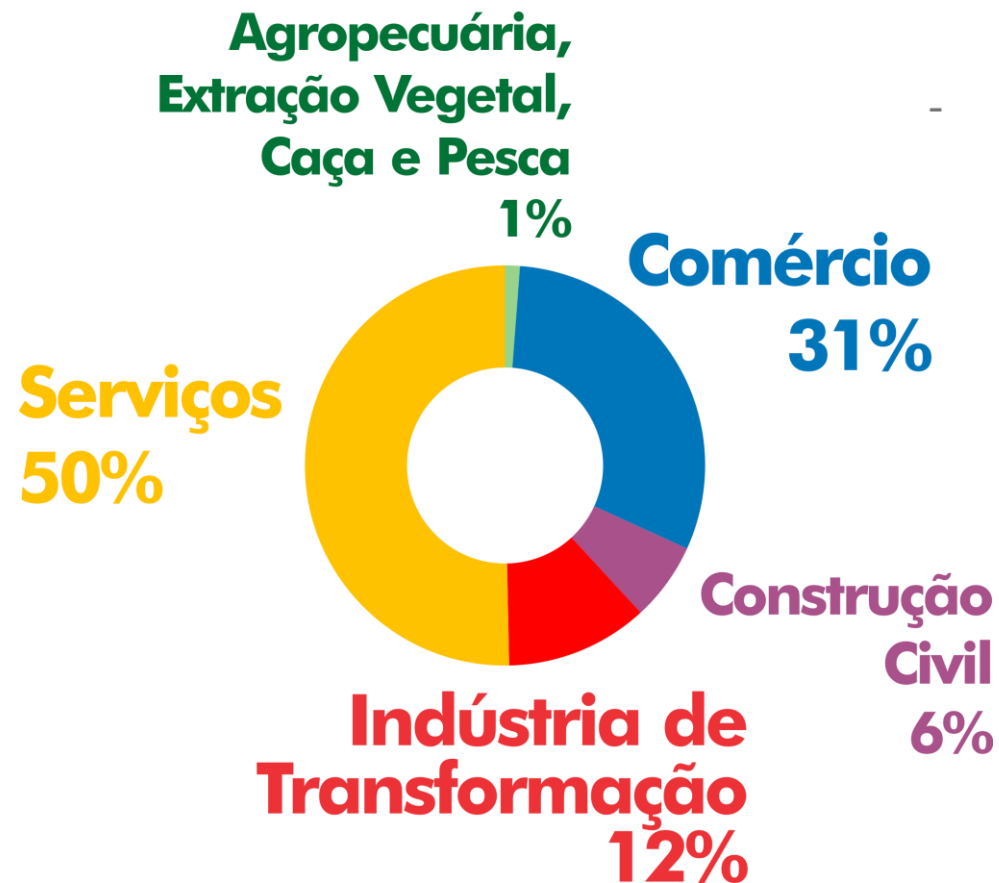
PIB per capita (2016)

R\$ 51.082,00 Brasil **R\$ 30.407,00**

Economia

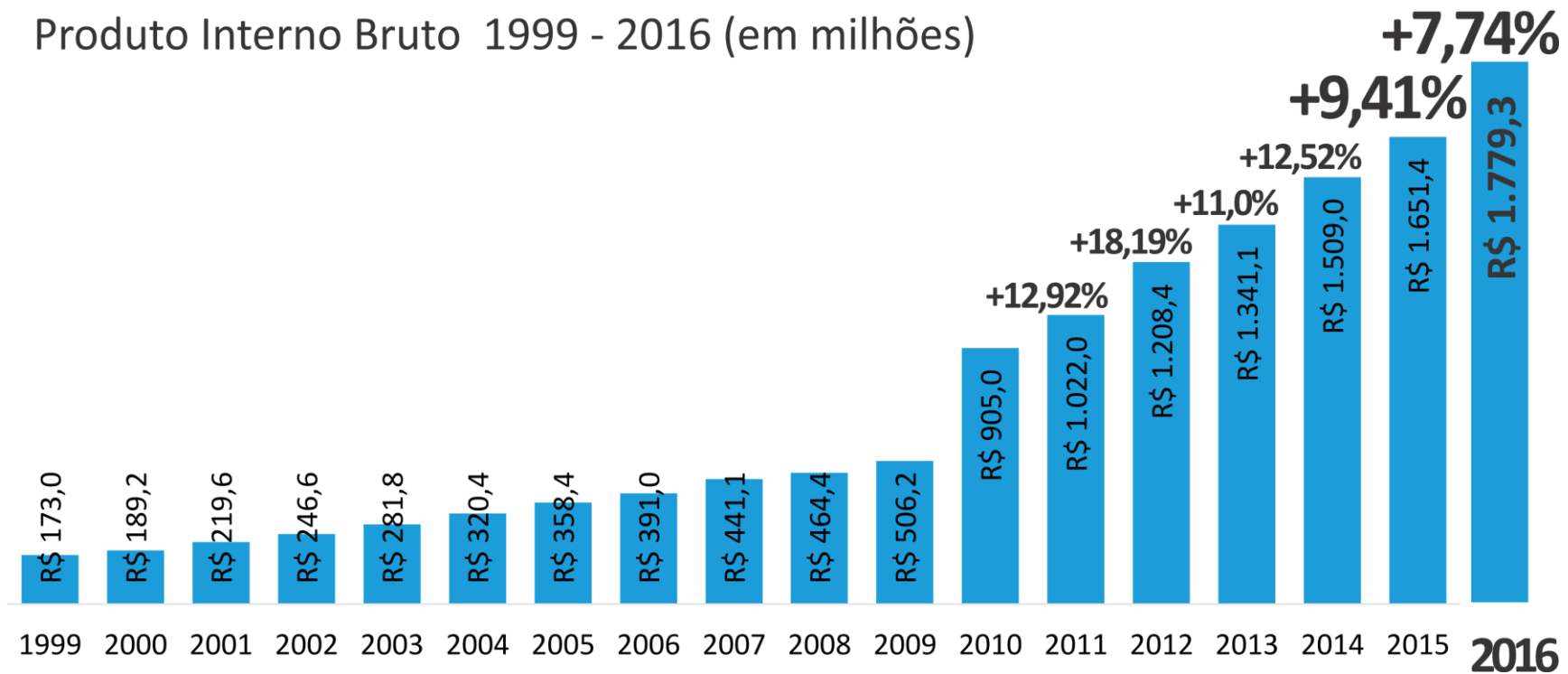
O TURISMO movimentou
mais de **86%**
da economia

Participação no número de
empresas por setor

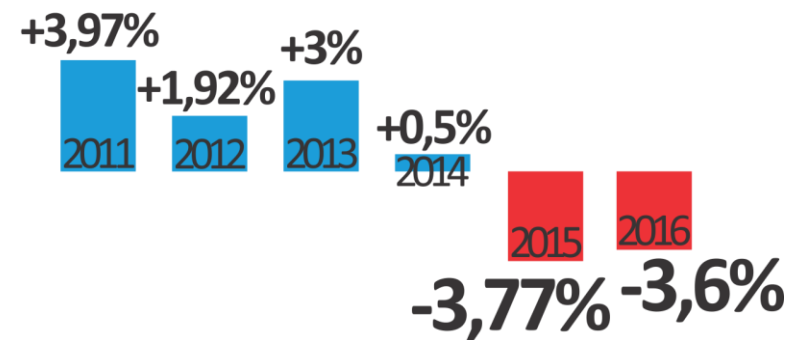


ECONOMIA - Variação do PIB

Produto Interno Bruto 1999 - 2016 (em milhões)



Variação PIB do Brasil 2011 - 2016



TURISMO

VISITANTES AO ANO **6,5 milhões**

2° Destino **TURÍSTICO** do país

7° Destino turístico mais **desejado** do **MUNDO** (Expedia)

55% Dos desembarques no **Salgado Filho**

Mais de **500** EVENTOS CORPORATIVOS ao ano

Mais de **200** RESTAURANTES/BARES/BISTRÔS

Mais de **180** HOTÉIS E POUSADAS com **16.000** leitos

8.300 leitos em aluguel por temporada



2,35 milhões de visitantes
em 83 dias

Compras de empresas locais
R\$ 12mi

2.000 empregos diretos

Receita de **R\$ 33mi**

Lucro de **R\$ 7,958 milhões**

98% de aprovação

GRAMADO
CIDADE INTELIGENTE

Lei Municipal 3704/2018

- I – utilização de ferramentas tecnológicas e/ou metodologias inovadoras, dando mais agilidade, eficiência e transparência nos processos administrativos da Administração Pública Municipal;
- II – aumentar a eficiência e eficácia no atendimento dos serviços ao cidadão prestados pelo Poder Executivo Municipal, através de ferramentas inovadoras;
- III – disponibilizar novos serviços aos cidadãos gramadenses e turistas, a partir de ferramentas tecnológicas;
- IV – incentivar o uso de tecnologia e métodos inovadores da educação de crianças e adolescentes;
- V – incentivar a atração de cursos técnicos, tecnológicos, graduação e pós-graduação voltados à inovação, sustentabilidade e empreendedorismo;
- VI – incentivar o uso de novas tecnologias e/ou processos que resultem na recuperação e/ou preservação do meio ambiente, tanto do Poder Público quanto pela iniciativa privada;
- VII – fomentar o empreendedorismo voltado à inovação, tecnologia e sustentabilidade;
- VIII – estabelecer parcerias com governos estadual e federal, outros municípios, universidades públicas e privadas, institutos federais de tecnologia e instituições públicas e privadas nacionais ou internacionais.

Internet Livre

Internet distribuída gratuitamente a população e turistas;

Iluminação Pública Inteligente

Substituição do parque de iluminação pública convencional por sistema inteligente com lâmpadas led;

Energia Sustentável

Utilização de energia sustentável para consumo nos prédios públicos e rede de iluminação pública.

Educação/Formação

Atração de instituições que ofereçam cursos de extensão, técnicos, tecnológicos e graduação.

Segurança

Monitoramento eletrônico com câmeras de alta resolução e softwares de reconhecimentos facial, alfanumérico, de eventos (acidentes, assaltos, etc) e características (cor de roupa, etc);

Mobilidade Urbana

Construção do Plano de Mobilidade Urbana.

Financiamento para execução de obras relacionadas ao Plano.

Transporte Sustentável e Inteligente

Incentivo ao uso compartilhado de veículos, bicicletas, scooters, dicíclo e patinetes elétricos.

Conexões Internacionais

Missão Canadá 2018 – Toronto, Montreal, Niagara

Missão Colômbia 2019 – Medellin, Cartagena

Modernização Administrativa

Utilização de recursos tecnológicos, como o *blockchain* - agilidade, eficiência e transparência nos processos administrativos e *bigdata* com sistema de B.I. (*Business Intelligence*) - tomada de decisões e antecipação na resolução de problemas;

Tecnologia, Pesquisa e Inovação

Fomento às iniciativas que ofereçam as condições adequadas para a formação de um ecossistema baseado em tecnologia, pesquisa e inovação voltados à economia criativa;

Parque de Inovação e Tecnologia GRAMADO UNLIMITED

Boulevard da Inovação

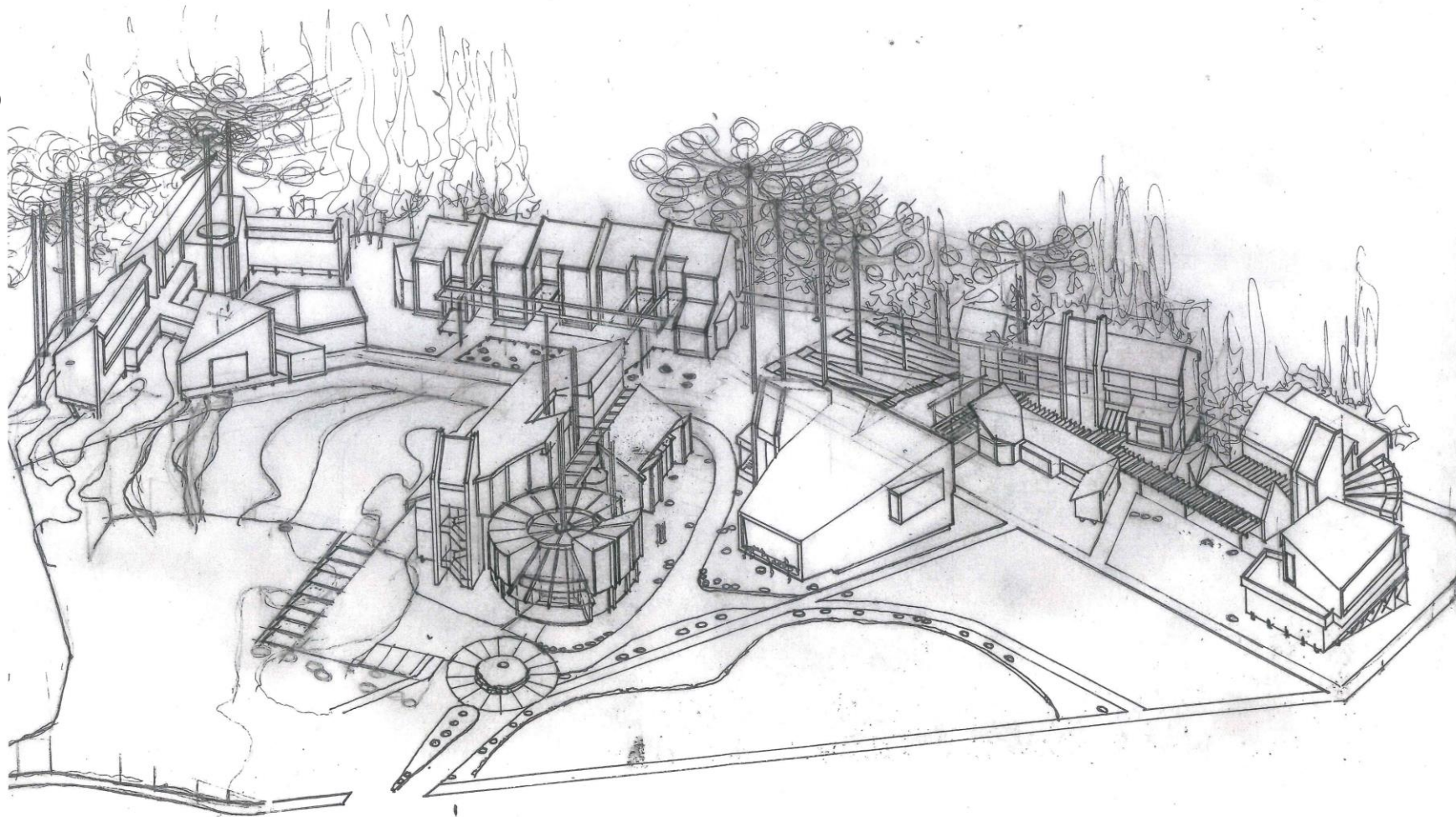
Universidades

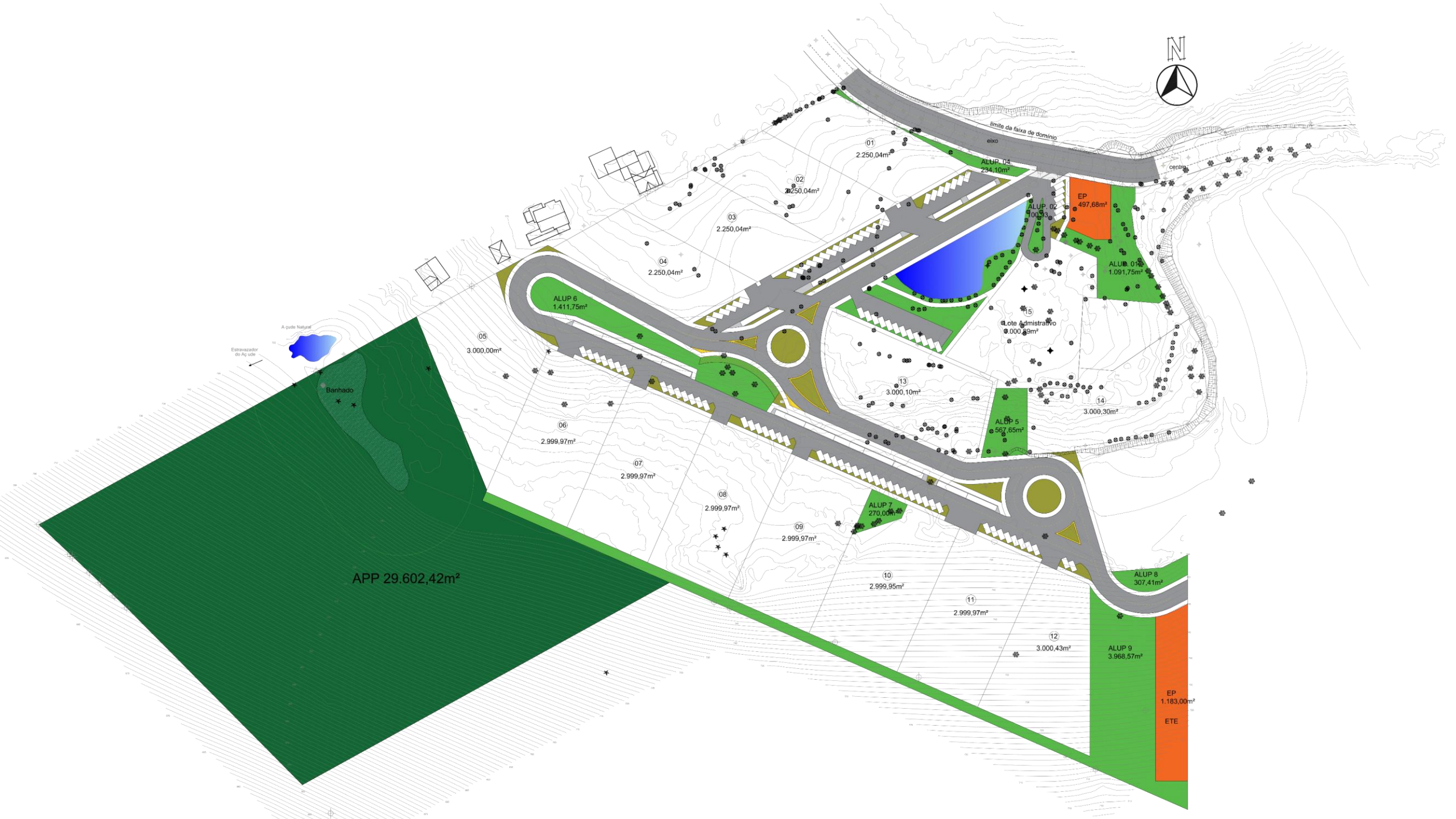
Grandes players da
indústria da inovação

Incubadoras

Aceledoras

Laboratórios





Cidade Cognitiva

Plataforma construída para que as pessoas conversem com a cidade;

Plataforma Gramado

Plataforma digital que transformará a experiência de se fazer turismo;

Equipamentos Públicos

Modernização dos equipamentos públicos para embelezamento e maior usabilidade por visitantes e moradores;

HUB CIDADÃO



WiFi Livre

Terminal de
autoatendimento

Espaço para lazer

Espaço comunitário





Informações Turísticas

WiFi Livre

Energia Fotovoltaica

Venda de vouchers

Aluguel de bicicletas

Empréstimo de guarda-chuvas





CONCIERGE GRAMADO

INGRESSOS
DESCONTOS
PARQUES
PASSEIOS
RESERVAS
TRANSFERS
VOUCHERS

ABERTO
OPEN

PARE

loop
Bônus R\$ 499
Reserva grátis



WEITER

R

ISRAEL

KELVIN

~~THOMAS~~

~~VIA~~

~~WILK~~



CONCIBRGE GRAYADO

COMECE SEU PASSEIO
POR AQUI!

COMECE SEU PASSEIO
POR AQUI!

Loop
QR Code





CONCIERGE GRAMADO



OFICIAL

PASSAGENS
CONCIERGE GRAMADO

OFICIAL

CONCIERGE GRAMADO
Cultura

ALUGUE

Um Conto Ague
LUGAR PARA MONTAR
SUA CASA DE VERÃO





CONCIERGE GRAMADO

INGRESSOS
DESCONTOS
PARQUES
PASSEIOS
RESERVAS

TUDO MUNDO
GRAMADO





Anderson Corrêa Boeira

Secretário de Indústria, Comércio, Trabalho e Serviços

54 98402.0035

anderson.boeira@gramado.rs.gov.br



Prefeitura de
GRAMADO

SECRETARIA DE
**INDÚSTRIA, COMÉRCIO,
TRABALHO E SERVIÇOS**



**#Nossa gente —
é o que nos move!**