



APROSPERA

ASSOCIAÇÃO DOS PRODUTORES AGROECOLÓGICOS
DO ALTO SÃO BARTOLOMEU

APROSPERA

Associação dos Produtores
Agroecológicos do Alto São Bartolomeu

O QUE É?

O desafio dos agricultores do Alto São Bartolomeu em escoar os seus produtos tendo o seu trabalho reconhecido, com preço justo, qualidade de vida e suas necessidades atendidas levou um grupo de agricultores a participar de um edital do ISPN/PPPECOS com objetivo de implantar, na região, uma associação de cunho agroecológico inovador na forma de comercialização, através das CSAs (Comunidades que Sustentam a Agricultura).



APROSPERA
ASSOCIAÇÃO DOS PRODUTORES AGROECOLÓGICOS
DO ALTO SÃO BARTOLOMEU



COMO TRABALHAMOS?

MUTIRÕES

O mutirão fortalece a mão de obra. A quantidade de serviço principalmente serviços pesados como preparo de áreas, tratos culturais como manejo de bananeira, podas, plantios de árvores, instalação de canteiros, etc - pode ser rapidamente vencido com um grupo de mais de 25 pessoas. Essa quantidade de braços estimula e motiva os agricultores.

“O mutirão, não é só trocas de serviços, trocamos outras coisas como sementes e principalmente conversamos sobre nossas práticas. Compartilhamos experiências, aprendemos como plantar. Cada um tem sua forma de fazer.”

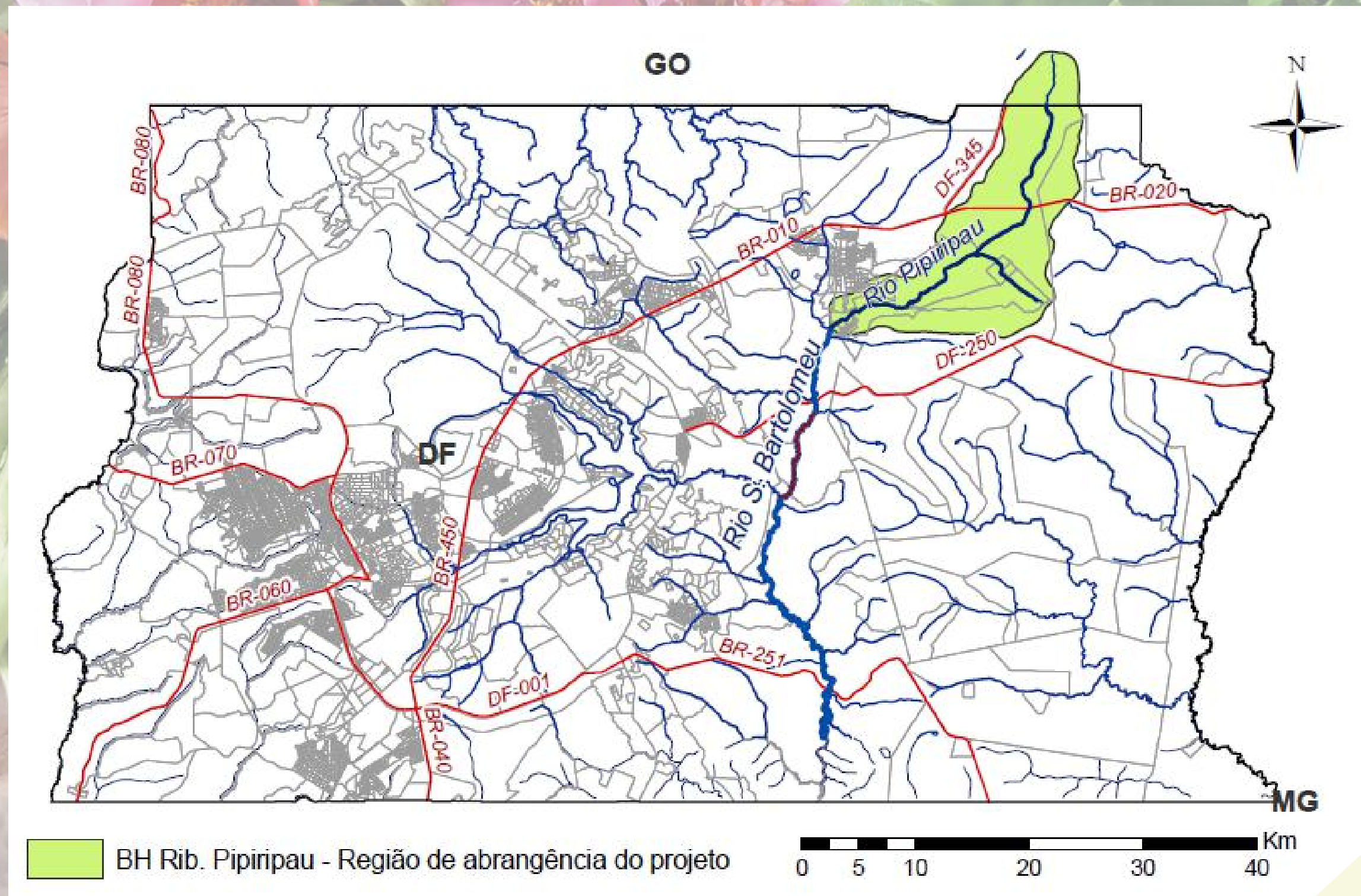
- Testemunho de Sebastião.




APROSPERA
ASSOCIAÇÃO DOS PRODUTORES AGROECOLÓGICOS
DO ALTO SÃO BARTOLOMEU

ONDE ESTAMOS

Os Núcleos Rurais Pípiripau - Assentamento Oziel Alves III e Taquara pertencem à região administrativa de Planaltina/DF, ambos localizados na Bacia Hidrográfica (BH) do Ribeirão Pípiripau, sendo este curso d'água um dos principais formadores do Rio São Bartolomeu.





A bacia do Pípiripau ocupa uma área aproximada de 24.000 hectares, com a maior parte de seu território localizada no Distrito Federal (90,3%).

A região concentra diversas atividades econômicas, tais como produção de frutas, grãos, carnes, lazer e captação de água para abastecimento público.

As áreas de agricultura somam cerca de 13.300 hectares (WWF, 2012).

- Fundamental ao abastecimento público de Planaltina e Sobradinho/DF.

- Agência Nacional das Águas (ANA) implantou na bacia do Pípiripau o Programa Produtor de Água, cujo objetivo é a redução da erosão e assoreamento dos mananciais nas áreas rurais.
- Março 2010, o Banco do Brasil (BB), a Fundação Banco do Brasil (FBB), a ANA e o WWF-Brasil formalizaram uma parceria no intuito de promover práticas sustentáveis nas cidades e no campo, complementando as ações previstas no Programa Produtor de Água.
- Em 2014 - Projeto “Unidades Demonstrativas (UDs)” que prevê a disseminação de boas práticas agrícolas na bacia do Ribeirão Pípiripau.
- Implantação de 10 UD's em propriedades rurais familiares, prevendo ações de produção agroecológica, saneamento e recuperação de áreas degradadas.



BIOCONSTRUÇÃO DA SEDE

Concluída a construção da Sede em sistema de bioconstrução e inaugurada em 7 de abril de 2018.



APROSPERA
ASSOCIAÇÃO DOS PRODUTORES AGROECOLÓGICOS
DO ALTO SÃO BARTOLOMEU



INAUGURAÇÃO DA SEDE APROSPERA / 2018



APROSPERA
ASSOCIAÇÃO DOS PRODUTORES AGROECOLÓGICOS
DO ALTO SÃO BARTOLOMEU

PRÊMIOS E RECONHECIMENTOS



Iniciativas Rurais Sustentáveis -
Secretaria do Meio Ambiente



Prêmio Celso Furtado
de Desenvolvimento Regional -
Ministério da Integração Nacional



Menção de honra - Agentes transformadores
do campo - Sessão solene Câmara Legislativa
do DF durante a AGROBRASÍLIA 2018



APROSPERA
ASSOCIAÇÃO DOS PRODUTORES AGROECOLÓGICOS
DO ALTO SÃO BARTOLOMEU

CONGRESSOS E FÓRUNS



VI Congresso Latino-americano de Agroecologia, o X Congresso Brasileiro de Agroecologia e do V Seminário de Agroecologia do Distrito Federal e Entorno no ano de 2017



COBRAN 2018
XXV Congresso Nacional de Nutrição



8º Fórum Mundial da Água - 2018 -
Mercado de Soluções



(61) 99981-4362



/aprosperaCsa

agroecologia.aprospera@gmail.com

<https://csabrasilia.wordpress.com>

<http://www.csabrazil.org/csa>

Em Mobilização / Formação:

- Instituto BRB
- Agência Nacional das Águas



APROSPERA

ASSOCIAÇÃO DOS PRODUTORES AGROECOLÓGICOS
DO ALTO SÃO BARTOLOMEU