



# MAPA DA VIOLÊNCIA 2015

MORTES **MATADAS** POR  
ARMAS DE FOGO

Julio Jacobo Waiselfisz



# *Os Mapas da Violência*

- Desde o primeiro, divulgado em 1998 pela Unesco/ Instituto Ayrton Senna com o tema “Os Jovens do Brasil” até os dias de hoje, foram divulgados um total de 26 Mapas.
- O foco global foi sempre violência letal relacionada com a juventude, com abordagens específicas: mulher, América Latina, acidentes de trânsito, infância e adolescência, armas de fogo, etc
- Teve diversas parcerias, exclusivamente para sua divulgação: Ministérios da Justiça e da Saúde, Unesco, Ritla, Seppir, OEI, Instituto Ayrton Senna, Instituto Sangari, Flacso, Cebela, Sec.Geral da Presidência, Sec.Nacional de Juventude, etc.

## AS FONTES

- Óbitos: Declarações de Óbito, Subsistema de Informações de Mortalidade – SIM – do Ministério da Saúde - MS.
- População Geral. Censos do IBGE e estimativas intercensitárias do DATASUS/MS.
- População por cor. Estimativas por interpolação linear com base nos Censos Demográficos do IBGE de 2000 e 2010.
- Estatísticas Internacionais. Organização Mundial da Saúde – OMS: WHOSIS, World Mortality Databases



# **EVOLUÇÃO DA MORTALIDADE POR AF**

**Entre 1980 e 2012 o SIM registrou um total de:**

- 880.386 pessoas vítimas de AF (497.570 jovens = 56,5%)
- 747.760 homicídios por AF (432.444 jovens = 57,8%)

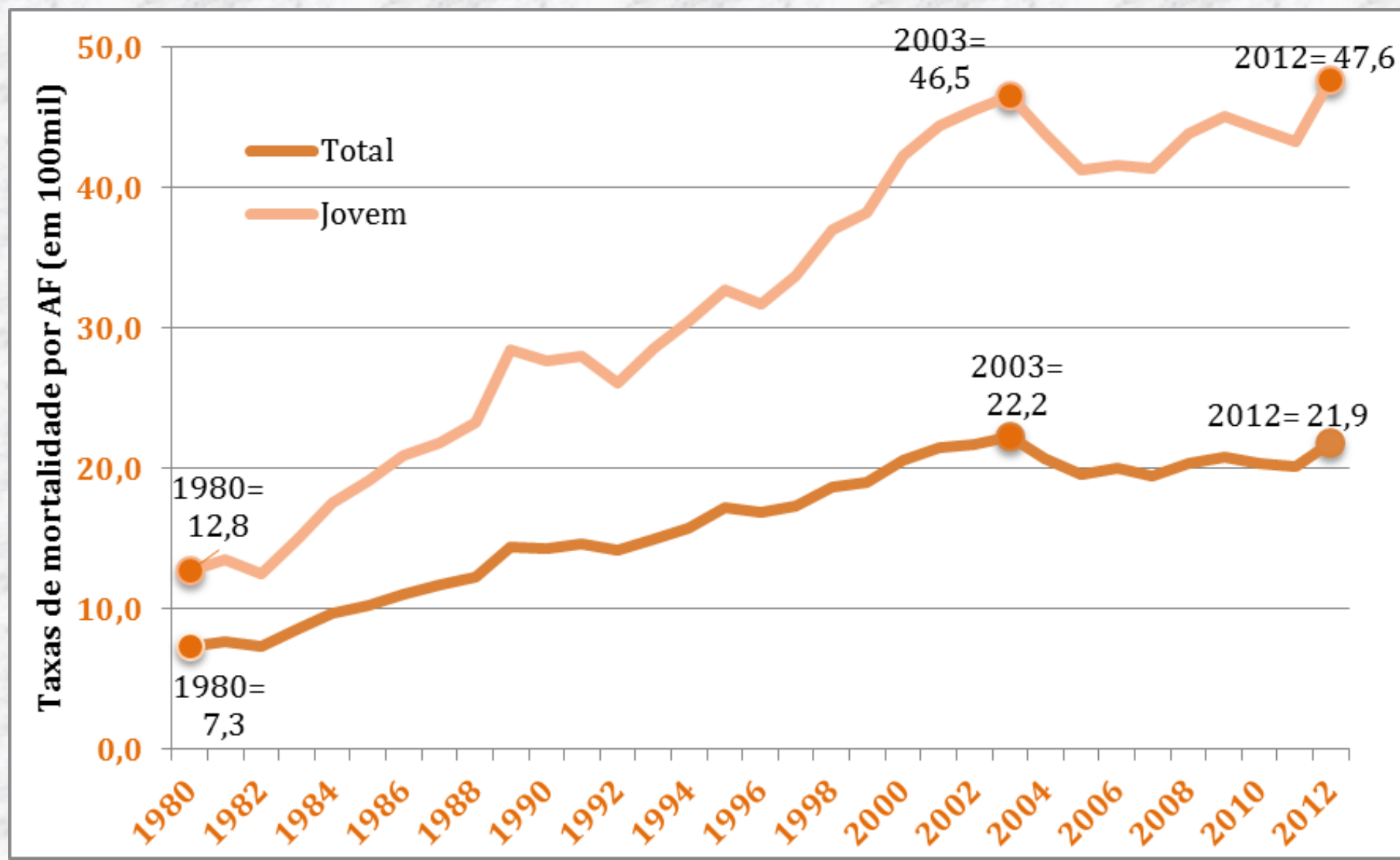
**Crescimento % entre 1980 e 2012 :**

- 556,6% os homicídios por AF (655,5% os jovens)
- -26,4% os acidentes com AF (-23,2% os jovens)
- 48,8% os suicídios com AF (-2,7% os jovens)
- -31,7 as indeterminadas (-24,4 os jovens)

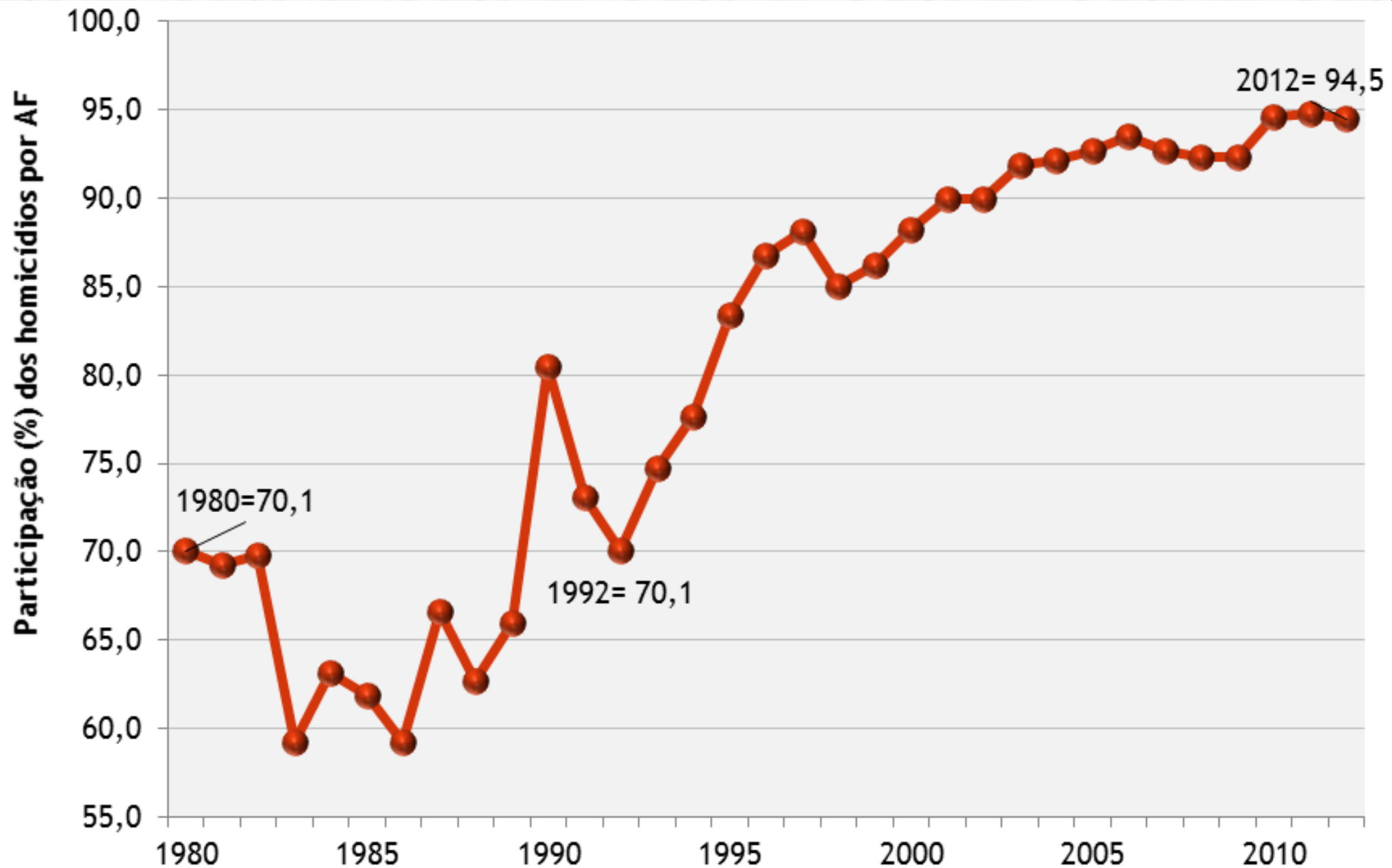
**Em 2012 foram:**

- 284 Acidentes com AF (119 jovens = 41,9%)
- 989 Suicídios com AF (284 jovens = 28,7%)
- 40.077 Homicídios por AF (23.867 jovens = 59,6%)
- 1.066 Indeterminados (612 jovens = 57,4%)
- TOTAL: 42.416 óbitos por AF (24.882 jovens = 58,7%)

## **Taxas de mortalidade (em 100 mil habitantes) por armas de fogo. População total e jovem. Brasil. 1980-2012**



# Participação % dos homicídios por AF no total de óbitos por AF.



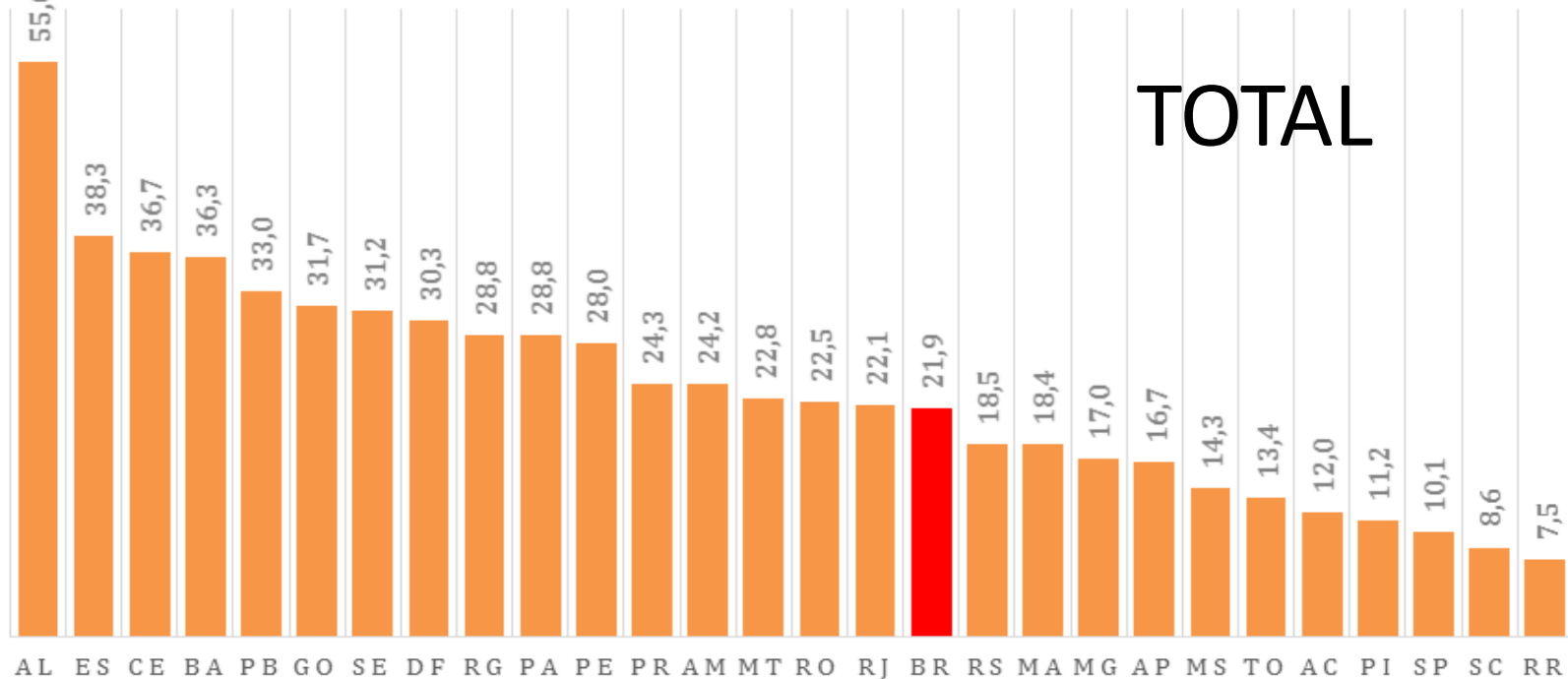
# Significação dos quantitativos

- No contexto internacional, numa lista de 90 países, o Brasil ocupa a 11ª posição nas mortes por armas de fogo. Na virada de século, ocupava uma das quatro primeiras posições.
- Em 2012 foram registrados<sup>(\*)</sup> 40 conflitos armados no mundo que originaram 37.992 mortes [Síria, Afeganistão, Paquistão, Somália, Iêmen do Norte, Sudão, Nigéria, Turquia, Myanmar (Burma), Congo (Zaire), Iraque, Rússia (Cáucaso)]. No Brasil, em 2012, foram registradas 42.416 mortes por AF, 40.077 homicídios.
- 2013 foram 46 conflitos com 21.259 mortes [Afeganistão, Argélia, República Centro-Africano, Colômbia, Congo (Zaire), Etiópia, Índia, Iraque, Malásia, Mali, Moçambique, Myanmar (Burma), Nigéria, Paquistão, Filipinas, Rússia (Cáucaso), Somália, Sudão do Sul, Sudão, Síria, Tailândia, Turquia, Uganda, Iêmen do Norte]

<sup>(\*)</sup> Uppsala Conflict Data Program (UCDP). Department of Peace and Conflict Research, Uppsala University. <http://www.pcr.uu.se/research/ucdp/datasets/>

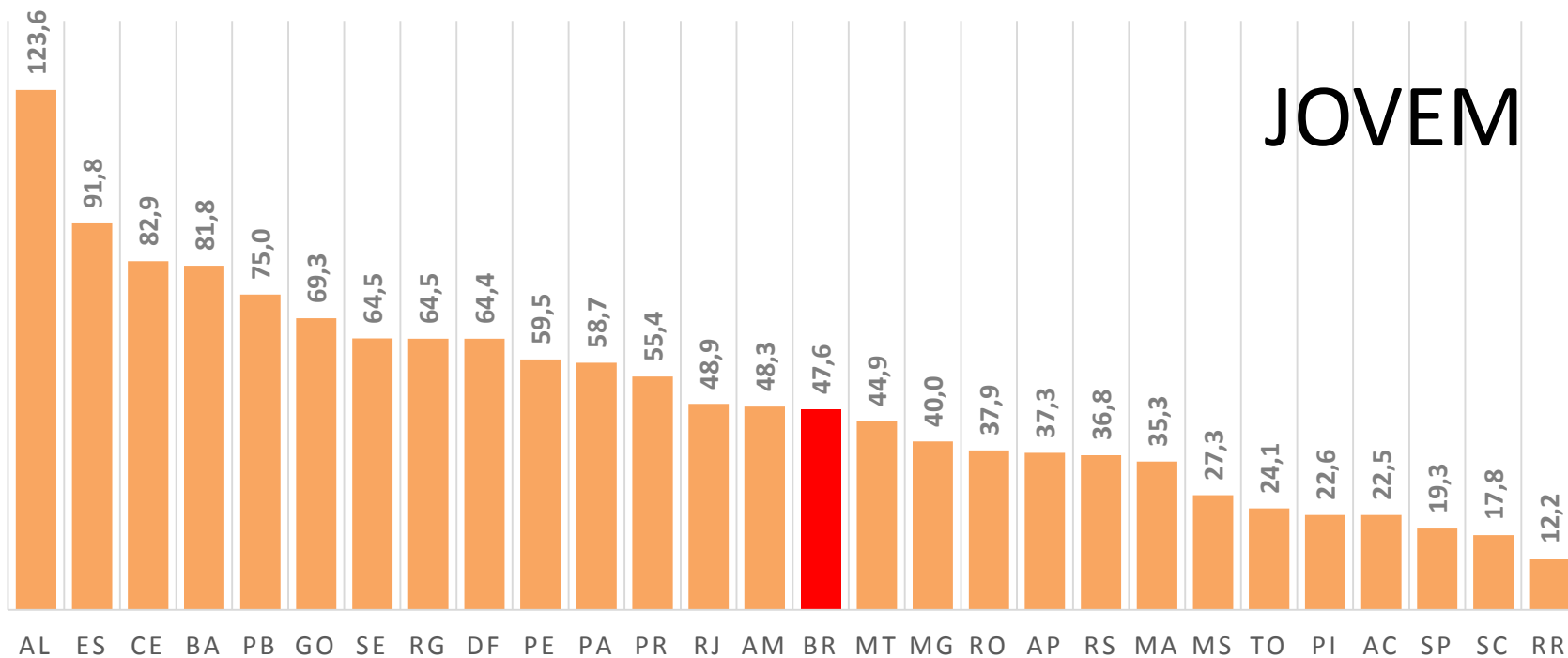


## TOTAL



## Taxas de óbito por AF nas UF. 2012

## JOVEM





# Taxas de óbito por AF nos Municípios. 2012

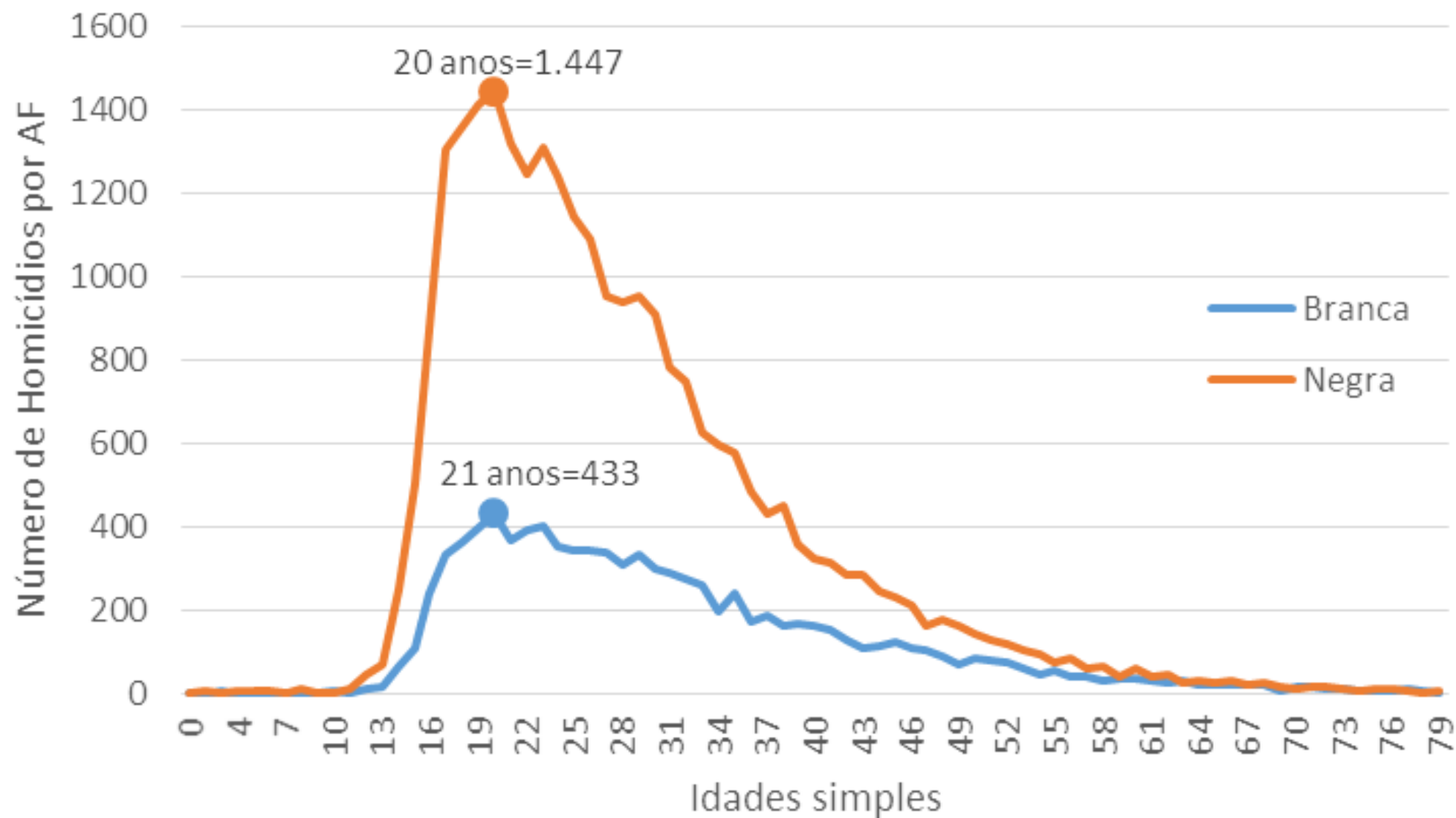
## TOTAL

Município	UF	Taxa Média*		Pos.
		Homic.	Óbitos	
Simões Filho	BA	126,0	130,1	1º
Ananindeua	PA	104,9	105,1	2º
Lauro de Freitas	BA	91,4	95,3	3º
Pilar	AL	95,2	95,2	4º
Mata de São João	BA	93,1	94,7	5º
Campina Grande do Sul	PR	92,2	93,9	6º
Porto Seguro	BA	92,9	93,2	7º
Guaíra	PR	88,1	89,2	8º
Maceió	AL	88,8	89,0	9º
Cabedelo	PB	86,9	86,9	10º

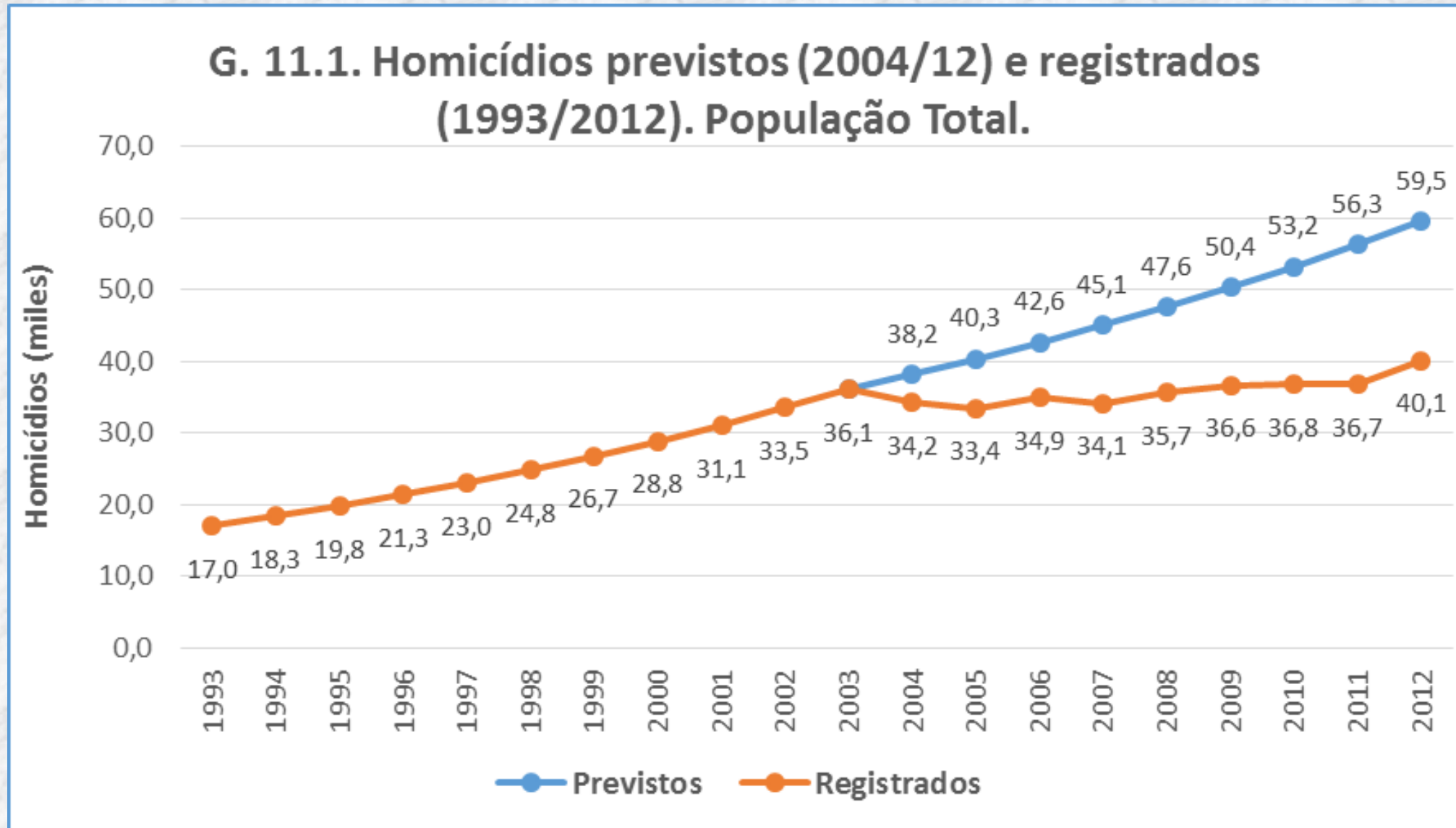
## JOVEM

Município	UF	Taxa Média*		Pos.
		Homic.	Óbitos	
Simões Filho	BA	306,0	314,4	1º
Lauro de Freitas	BA	247,0	255,9	2º
Ananindeua	PA	228,0	228,0	3º
Maceió	AL	223,0	223,1	4º
Itabuna	BA	207,4	208,0	5º
Cabedelo	PB	204,5	204,5	6º
Santa Rita	PB	197,1	197,1	7º
Porto Seguro	BA	194,5	194,5	8º
Rio Largo	AL	194,4	194,4	9º
Serra	ES	183,7	184,6	10º

## Homicídios AF por idades simples segundo cor. Brasil, 2012.



# VIDAS POUPADAS: Entre 2004 e 2012 foram poupadas: 160.036 Vidas

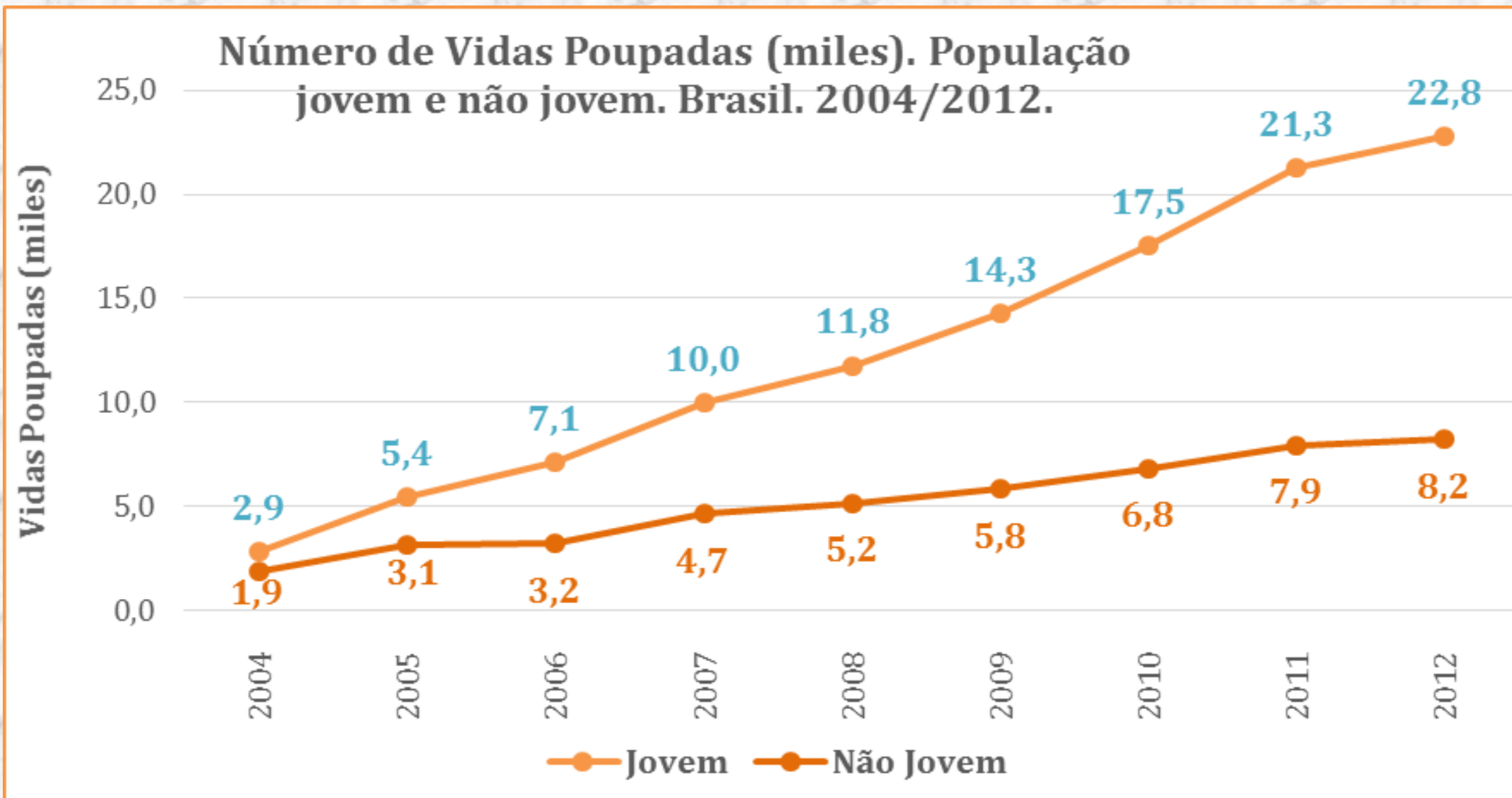


## VIDAS POUPADAS 2004/2012:

JOVENS = 113.070

NÃO JOVENS = 46.966

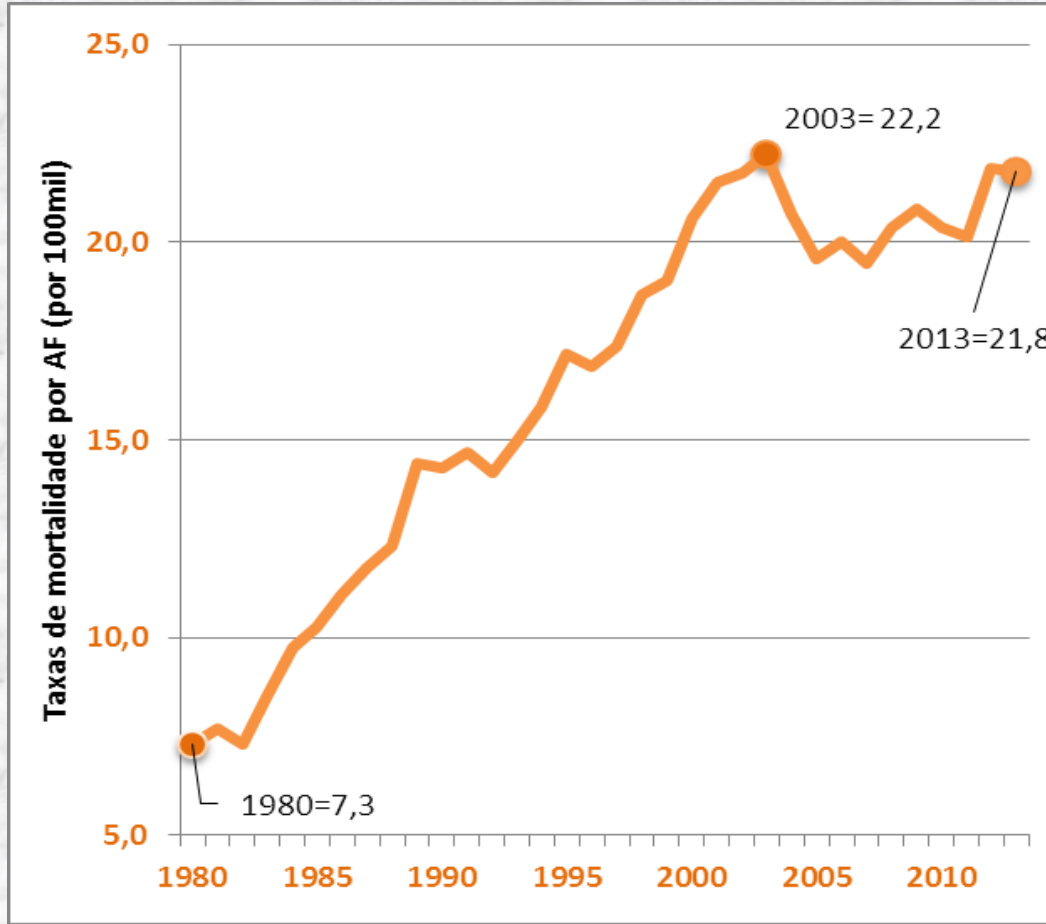
TOTAL = 160.036





UF/REGIÃO	Número				Taxas (por 100 mil)				Crescimento %	
	2003	2011	2012	2013	2003	2011	2012	2013	Δ% 03/13	Δ% 12/13
Acre	57	59	91	100	9,5	7,9	12,0	13,0	36,6	8,1
Amapá	79	79	117	99	14,8	11,5	16,7	13,9	-6,0	-17,1
Amazonas	200	900	868	712	6,6	25,4	24,2	19,5	196,1	-19,2
Pará	909	2.174	2.253	2.391	13,8	28,3	28,8	30,1	117,9	4,6
Rondônia	409	303	358	333	28,1	19,2	22,5	20,8	-26,1	-7,8
Roraima	45	28	35	70	12,6	6,1	7,5	14,6	16,0	96,0
Tocantins	144	166	190	164	11,7	11,8	13,4	11,4	-2,4	-14,7
<b>Norte</b>	<b>1.843</b>	<b>3.709</b>	<b>3.912</b>	<b>3.869</b>	<b>13,4</b>	<b>23,0</b>	<b>23,9</b>	<b>23,3</b>	<b>74,5</b>	<b>-2,5</b>
Alagoas	783	1.938	1.740	1.880	26,8	61,7	55,0	59,0	119,7	7,3
Bahia	2.311	4.485	5.147	4.704	17,2	31,8	36,3	33,0	91,9	-9,1
Ceará	908	2.126	3.161	3.675	11,7	24,9	36,7	42,3	261,6	15,2
Maranhão	370	1.008	1.235	1.473	6,3	15,2	18,4	21,7	244,7	18,0
Paraíba	483	1.403	1.260	1.259	13,7	37,0	33,0	32,8	138,9	-0,7
Pernambuco	3.823	2.573	2.505	2.323	46,8	29,0	28,0	25,8	-44,9	-8,0
Piauí	199	297	353	406	6,8	9,5	11,2	12,8	87,4	14,2
Rio Grande do Norte	342	828	930	1.213	11,8	25,9	28,8	37,2	214,4	29,2
Sergipe	363	532	658	731	19,4	25,5	31,2	34,3	77,0	10,0
<b>Nordeste</b>	<b>9.582</b>	<b>15.190</b>	<b>16.989</b>	<b>17.664</b>	<b>19,4</b>	<b>28,4</b>	<b>31,5</b>	<b>32,5</b>	<b>67,5</b>	<b>3,2</b>
Espírito Santo	1.213	1.380	1.371	1.314	37,3	38,9	38,3	36,4	-2,5	-5,0
Minas Gerais	2.965	3.171	3.382	3.628	16,0	16,1	17,0	18,2	13,6	6,6
Rio de Janeiro	6.819	3.535	3.593	3.709	45,8	21,9	22,1	22,7	-50,5	2,5
São Paulo	10.094	3.659	4.239	3.831	26,1	8,8	10,1	9,1	-65,2	-10,3
<b>Sudeste</b>	<b>21.091</b>	<b>11.745</b>	<b>12.585</b>	<b>12.482</b>	<b>28,0</b>	<b>14,5</b>	<b>15,4</b>	<b>15,2</b>	<b>-45,7</b>	<b>-1,5</b>
Paraná	1.913	2.482	2.567	2.170	19,3	23,6	24,3	20,4	5,6	-16,0
Rio Grande do Sul	1.729	1.730	1.992	1.964	16,4	16,1	18,5	18,2	10,5	-1,8
Santa Catarina	489	539	549	496	8,7	8,5	8,6	7,7	-11,8	-10,6
<b>Sul</b>	<b>4.131</b>	<b>4.751</b>	<b>5.108</b>	<b>4.630</b>	<b>15,9</b>	<b>17,2</b>	<b>18,4</b>	<b>16,6</b>	<b>4,5</b>	<b>-9,9</b>
Distrito Federal	655	722	803	667	29,9	27,7	30,3	24,8	-17,0	-18,2
Goiás	886	1.580	1.951	2.153	16,7	26,0	31,7	34,6	106,9	9,0
Mato Grosso	653	653	710	796	24,6	21,2	22,8	25,2	2,4	10,7
Mato Grosso do Sul	484	394	358	343	22,3	15,9	14,3	13,5	-39,3	-5,3
<b>Centro-Oeste</b>	<b>2.678</b>	<b>3.349</b>	<b>3.822</b>	<b>3.959</b>	<b>21,7</b>	<b>23,5</b>	<b>26,5</b>	<b>27,1</b>	<b>24,7</b>	<b>2,3</b>
<b>Brasil</b>	<b>39.325</b>	<b>38.744</b>	<b>42.416</b>	<b>42.604</b>	<b>22,2</b>	<b>20,1</b>	<b>21,9</b>	<b>21,8</b>	<b>-2,0</b>	<b>-0,4</b>

Número e taxas de óbito (por 100 mil) por AF na população total. UF e Região. Brasil. 2003/2013.



**[www.mapadaviolencia.org.br](http://www.mapadaviolencia.org.br)**

**[j.jacobo@flacso.org.br](mailto:j.jacobo@flacso.org.br)**