

# **Audiência Pública da Comissão Especial da PEC 15/2015**

## ***Pesquisa Nacional por Amostra de Domicílios***

**Maria Lucia Franca Pontes Vieira**  
**Gerente de Pesquisas Domiciliares do IBGE**

Brasília, 01 de junho de 2017

**O Instituto Brasileiro de Geografia e Estatística - IBGE  
é o principal provedor de dados e informações sobre o  
País para atender às necessidades dos mais diversos  
segmentos da sociedade civil, bem como dos órgãos  
das esferas governamentais federal, estadual e  
municipal.**



# **O IBGE oferece uma visão ampla e atual do País, através do desempenho de suas principais funções:**

- **Produção e análise de informações estatísticas**
- **Coordenação e consolidação das informações estatísticas**
- **Produção e análise de informações geográficas**
- **Coordenação e consolidação das informações geográficas**
- **Estruturação e implantação de um sistema de informações ambientais**
- **Documentação e disseminação de informações**
- **Coordenação dos sistemas estatístico e cartográfico nacionais**

A **PNAD** é um sistema de pesquisas domiciliares destinado a produzir informações para o estudo e planejamento socioeconômico do País.

Foi implantada no Brasil em 1967 e permaneceu e ativa até 2015, quando foi substituída pela PNAD Contínua.

**Periodicidade** – Anual

Último trimestre de cada ano

- ✓ Pesquisa Básica – temas investigados anualmente
- ✓ Pesquisa Suplementar – temas especiais ou investigação complementar de temas existentes
- ✓ Pesquisas Especiais – pela natureza podem demandar tratamento especial inclusive com o desenho da amostra distinto da Pesquisa Básica

1986 – Anticoncepção

2008 – Tabagismo

2014 – Mobilidade Sócio Ocupacional

# Temas da Pesquisa

- Habitação
- Características Demográficas
- Migração
- Educação
- Trabalho e Rendimento
- Trabalho Infantil
- Fecundidade

## • Temas Suplementares

2001 – Trabalho infantil

2003 – Saúde

2004 – Segurança Alimentar, Transferência de renda de programas sociais e Aspectos complementares de educação

2005 – Acesso à Internet e posse de telefone celular

2006 – Acesso à Transferência de renda de programas sociais, trabalho infantil e Aspectos complementares de educação

2007 – Educação de jovens e adultos e Educação profissional tecnológica

2008 – Saúde

2009 – Vitimização e Justiça e Segurança alimentar

2013 – Segurança Alimentar e TIC ampliada (TV Digital e Acesso a Internet)

2014 – Acesso ao Cadastro Único do Governo Federal, Inclusão Produtiva, Mobilidade Sócio-Ocupacional, Qualificação Profissional

2015 – TIC, Aspectos dos cuidados das crianças com menos de 4 anos de idade, Aspectos das Relações de trabalho e Práticas de esporte e atividade física.

- Período de coleta: out/nov/dez
- Semana de referência:

### Setembro de 2015

setembro						
D	S	T	Q	Q	S	S
		1	2	3	4	5
6	7	8	9	10	11	12
13	14	15	16	17	18	19
20	21	22	23	24	25	26
27	28	29	30			

Utilizada, por exemplo, para definir população ocupada.



**A PNAD produz estimativas  
para serem divulgadas a  
nível:**



**Brasil, Grandes Regiões, Unidades da Federação e 9 Regiões Metropolitanas**



O que é  
investigado?



Sabe ler e escrever?

Frequenta

Não frequenta

Frequentou

Nunca  
frequentou

## Sabe ler e escrever?

Maria Lúcia  
O Robson  
não vem.



**Para a pesquisa - ler e escrever  
pelo menos um recado ou  
bilhete simples no idioma que  
conhece.**

## Sabe ler e escrever?

### Incluir como sabendo ler e escrever

A pessoa alfabetizada que se tornou física ou mentalmente incapacitada de ler ou escrever.

### Incluir como NÃO sabendo ler e escrever

A pessoa que aprendeu a ler e escrever, mas esqueceu devido a ter passado por um processo de alfabetização precário que não se consolidou e aquele que nunca aprendeu.

# Frequenta escola

**Para ser considerado deve estar matriculado em:**

- **Curso regular que conduza à conclusão de um nível de ensino – fundamental, médio ou superior de graduação**
- **Curso de educação de jovens e adultos ou supletivo, do ensino fundamental ou médio, ministrado em escola**
- **Curso de alfabetização de jovens e adultos**
- **Curso pré-escolar (maternal, jardim de infância etc.)**
- **Curso pré-vestibular**
- **Curso de mestrado ou doutorado**
- **Creche**





# Frequenta escola

Considera-se como **creche** o estabelecimento,

**juridicamente regulamentado ou não**, destinado a dar assistência diurna a crianças nas primeiras idades.



**Atenção**





# **Não considerar frequentando escola**

**Aqueles que estiverem frequentando algum dos cursos abaixo:**

- Pós graduação que não seja mestrado ou doutorado.
- Extensão cultural (costura, microinformática, idiomas, dança etc).
- Especialização profissional.
- EJA ou supletivo, via rádio ou televisão ou, ainda, por correspondência.

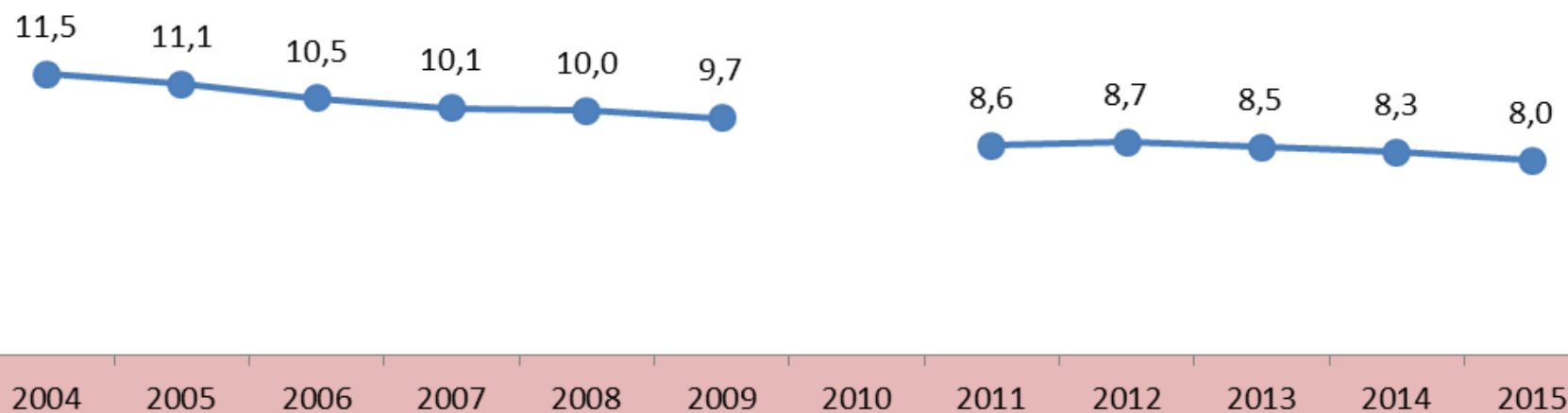
## **Não considerar frequentando escola**

**Quem fica, regularmente ou não, sob os cuidados de pessoa que cuida de crianças em seu próprio domicílio ou de terceiros, mediante pagamento ou não.**

# Resultados

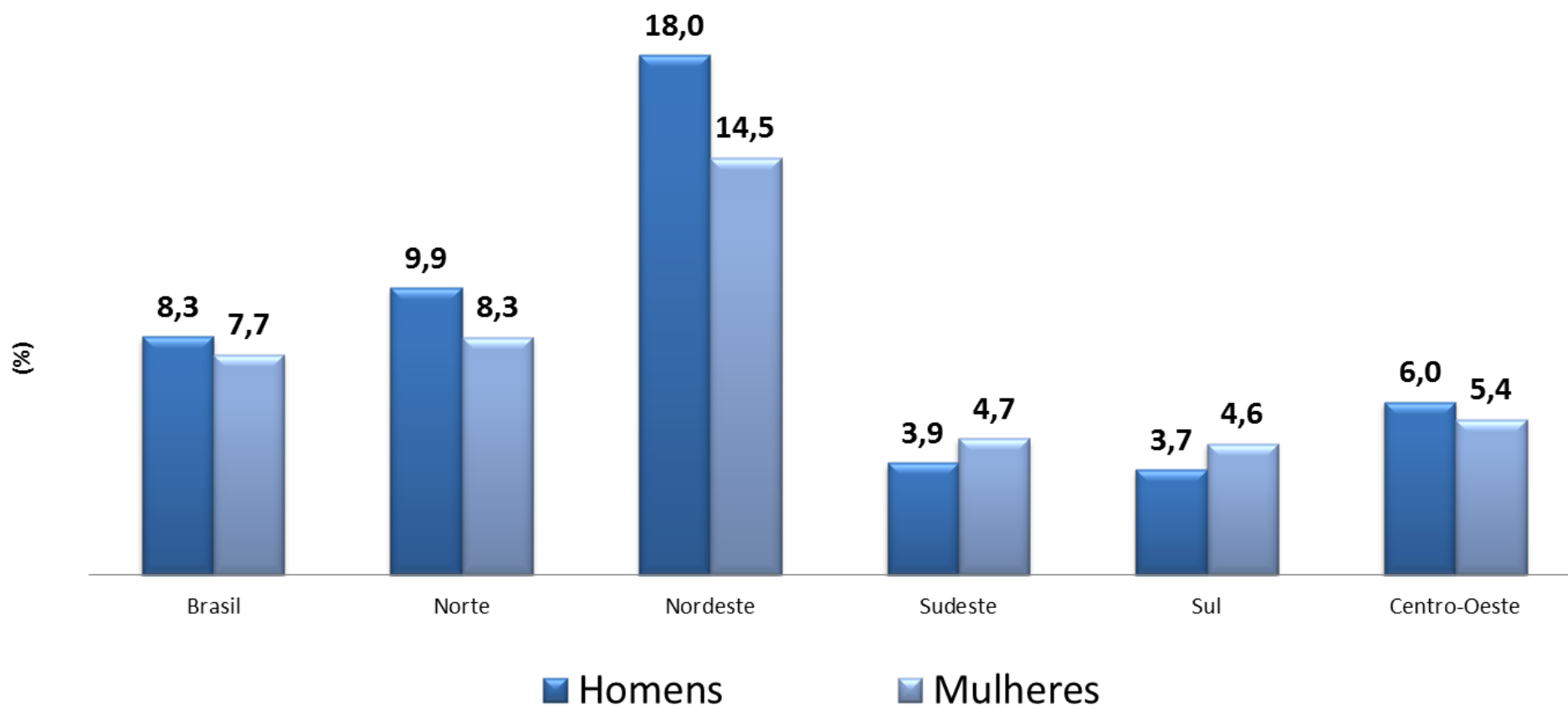
# Taxa de analfabetismo

Taxa de analfabetismo das pessoas de 15 anos ou mais de idade - Brasil -  
2004/2015



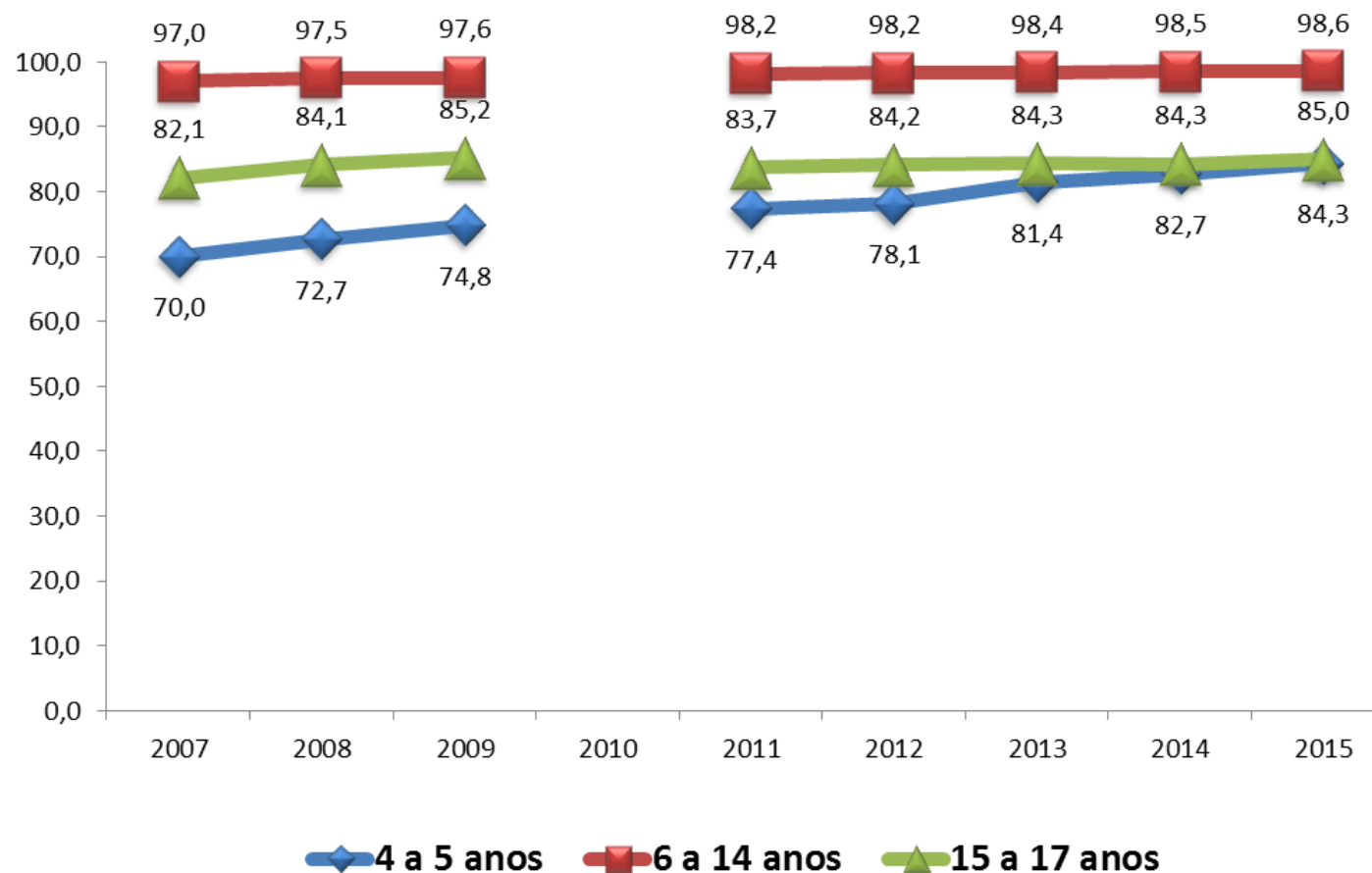
# Taxa de analfabetismo

Taxa de analfabetismo das pessoas de 15 anos ou mais de idade por sexo, segundo as Grandes Regiões - 2015



# Frequência escolar

Taxa de escolarização das pessoas de 4 anos ou mais de idade, por Grandes Regiões, segundo os grupos de idade e o sexo - 2007/2015



**Obrigada**