



aliança
pela água



350.org



CIDADE DEMOCRÁTICA

COLETIVO CURUPIRA



GREENPEACE

GRUPO PERMACULTORES

INFOAMAZONIA

INICIATIVA VERDE

Instituto 5 Elementos
Educação para a Sustentabilidade

akatu

ΔΤΔ



idec
Instituto Brasileiro de
Defesa do Consumidor

IG Instituto Democracia e
Sustentabilidade

IPE
INSTITUTO DE PESQUISAS
ECOLÓGICAS

Instituto
Socioambiental

ITU VAI
PARARI!

JUNTOS!
POR OUTRO FUTURO

SOS MATA
ATLÂNTICA

MUDA

REDE NOVOS
PARQUES

alana

AVINA

CONTA
D'Água
.org

INSTITUTO
JATOBÁS

instituto
kairós



ECO
Sociedade
Ecológica
Amigos do Ambiente - 1988

MAPAS COLETIVOS

minha
Sampa

Núcleo
Digital

PROTESTE
associação de consumidores

DE QUÊ NOS
MANANCIAIS

REDE
NOSSA
SAO PAULO

SALA CRISANTEMO

sibite

The Nature
Conservancy

virada
SUSTENTÁVEL

VOLUME
VIVO

WRI BRASIL

WWF

ZONA LÍNEA
www.zonalinea.com.br



Coalizão da sociedade civil criada em outubro de 2014 para contribuir com a construção de segurança hídrica em São Paulo





Água é um direito humano. Não uma mercadoria.





Todos os níveis de governo têm responsabilidade.





É preciso recuperar e proteger as fontes de água.





objetivos





- Colaborar esforços emergenciais de enfrentamento da crise
- Promover o debate público, informar sobre a situação e propor uma nova cultura de cuidado com a água
- Articular organizações, movimentos, coletivos e ativistas envolvidos com a causa
- Interlocução com poder público e iniciativa privada para a construção de pactos sociais





estrutura





sociedade

integrantes

conselho
+
secretariado





sociedade

integrantes

conselho
+
secretariado

conselho

Direcionamento estratégico,
decisão sobre gestão, aportes
financeiros e captação de recursos,
estabelecer critérios de admissão



WRI BRASIL

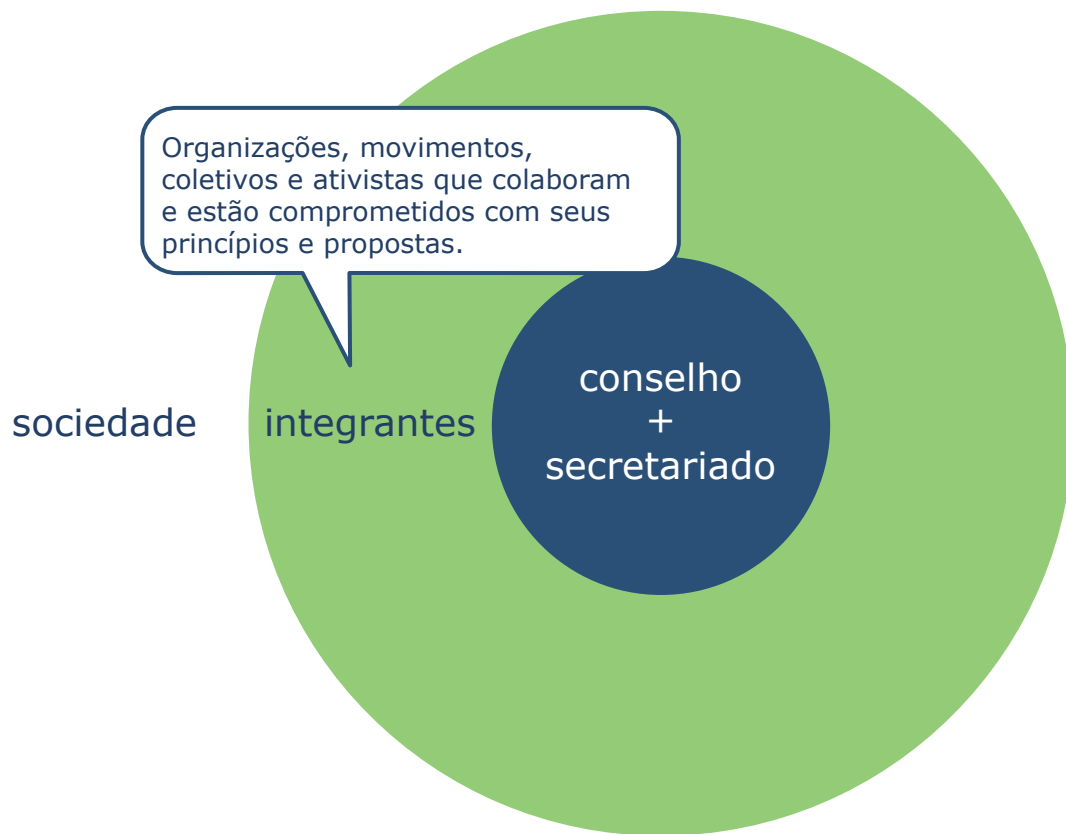


secretariado

Coordenação
de Comunicação
e Engajamento

Coordenação
Geral

Coordenação
Técnica
& Jurídica





sociedade

integrantes

conselho
+
secretariado

Beneficiária das ações da Aliança,
cuja razão de existir é defender
e representar o interesse público.





sociedade

integrantes

conselho
+
secretariado

Apoios institucionais e financeiros:

- Associação BEM TE VI
- Fundação Ford
- Instituto Betty e Jacob Lafer
- Instituto Socioambiental





realizações





2014

Out

Lançamento

Apresentação de agenda mínima com 5 ações de curto prazo e 5 ações de médio e longo prazo



Nov/Dez

Mobilização contra PL 219:
Minha Sampa, SOS Mata Atlântica
e Iniciativa Verde

Nov/Dez

Aliança divulga posicionamento sobre obras emergenciais



Nov/Dez

Aliança fala na CPI da SABESP na Câmara dos Vereadores de SP



Nov/Dez

Maru Whately, coordenadora Aliança, entrevistada da Folha de São Paulo

Nov/Dez

Aliança contribui com elaboração da carta aberta do Conselho da Cidade





Jan

Lançamento do
Chamado à Ação

Jan/Fev

Aula Pública no
vão do MASP,
ação em parceria
com Assembléia
da Água, contou
com participação
de 200 pessoas
e 20 movimentos



Jan/Fev

Participação como convidado
da primeira reunião do
Comitê de Crise, criado pelo
governador por decreto



Jan/Fev

Artigo Aliança
para o
The Guardian





Mar

Pronunciamento da Conectas sobre crise da água no Conselho de Direitos Humanos da ONU, em apoio à Aliança pela Água (coluna Monica Bergamo)



Mar

Ciclo de diálogos sobre crise da água em São Paulo, ameaças e perspectivas (SESC Consolação)



Mar

Lançamento do Manual de Sobrevivência para a Crise da Água

Abr

Encontro técnico no Ministério Público Federal



Abr

Audiência Pública com Relator da ONU para água e saneamento

Mai

Expedição obras emergenciais



Mai

Abrço Guarapiranga





próximos desafios



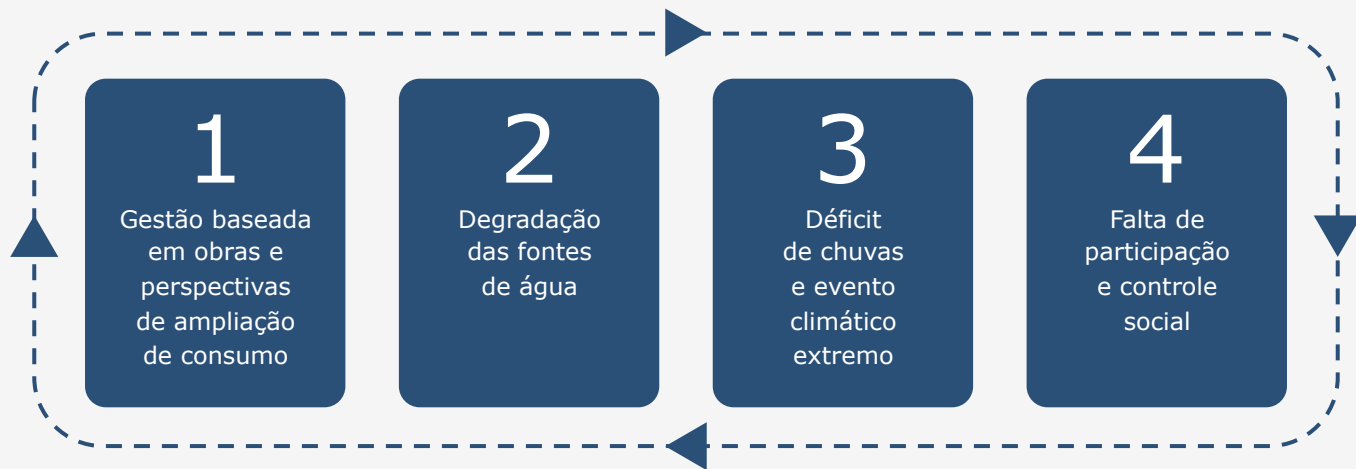


As causas da crise ainda
não começaram a ser combatidas.





As causas da crise ainda não começaram a ser combatidas.

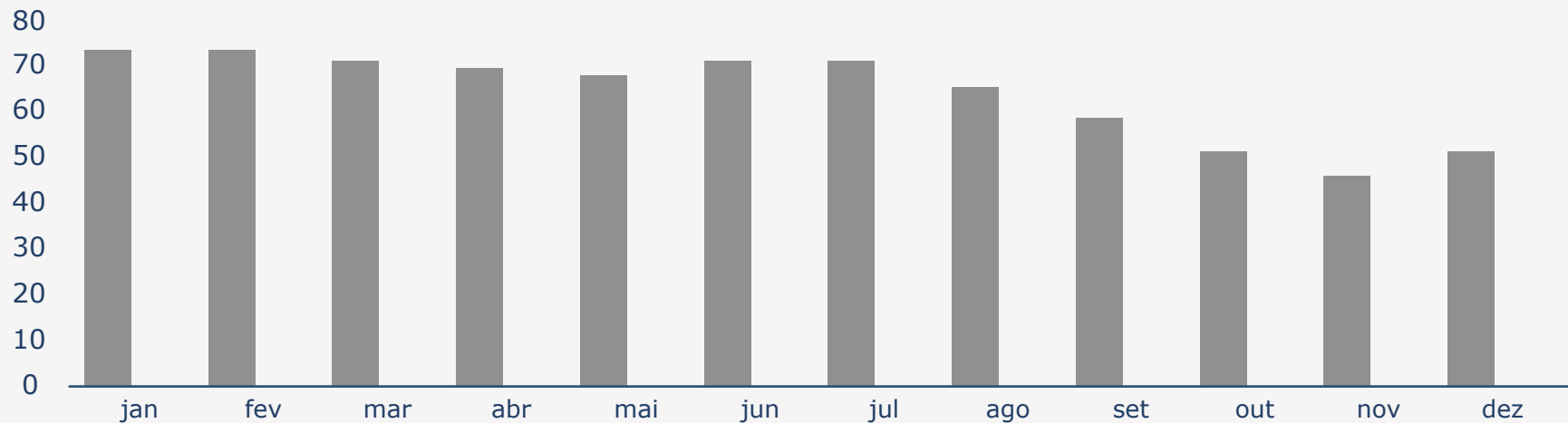




As causas da crise ainda não começaram a ser combatidas.

ARMAZENAMENTO NOS MANANCIAIS

VOL OP 2012 VOL OP 2013 VOL OP 2014 VOL OP 2015

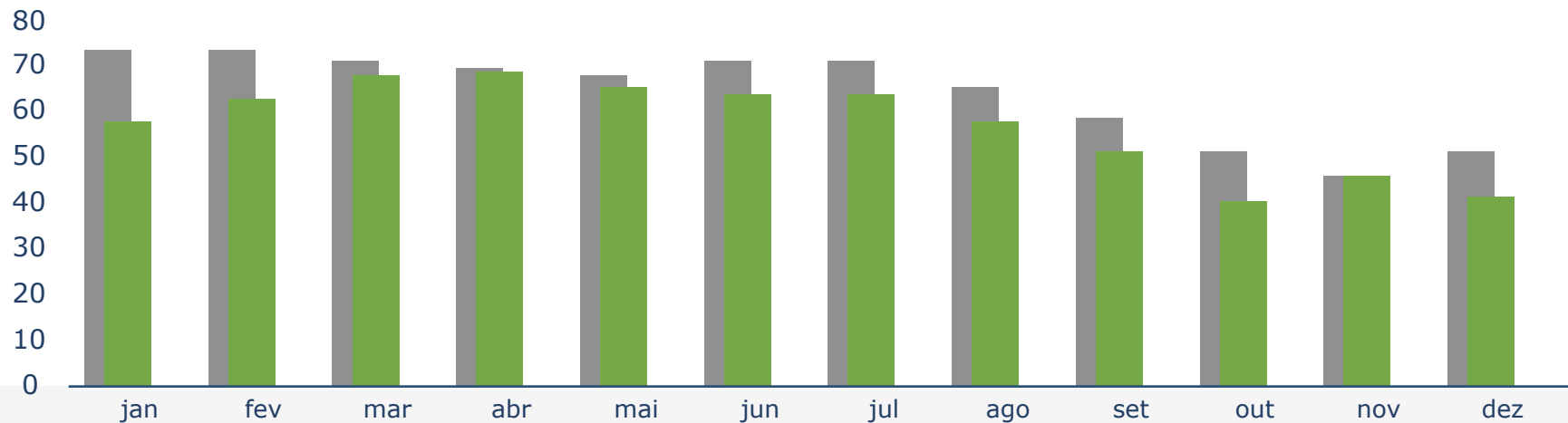




As causas da crise ainda não começaram a ser combatidas.

ARMAZENAMENTO NOS MANANCIAIS

VOL OP 2012 VOL OP 2013 VOL OP 2014 VOL OP 2015

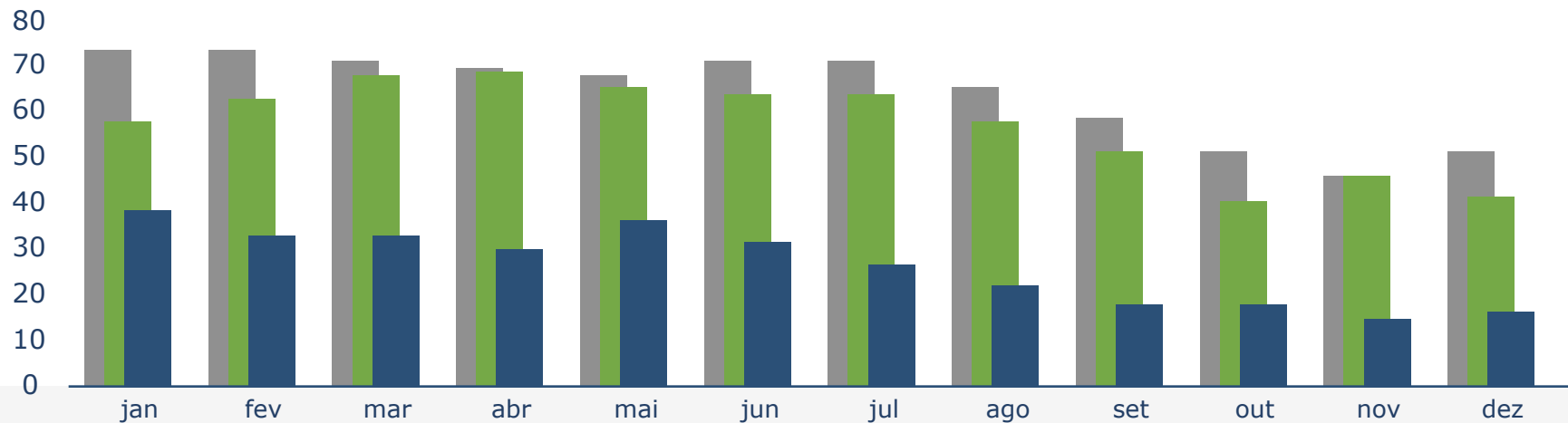




As causas da crise ainda não começaram a ser combatidas.

ARMAZENAMENTO NOS MANANCIAIS

VOL OP 2012 VOL OP 2013 VOL OP 2014 VOL OP 2015

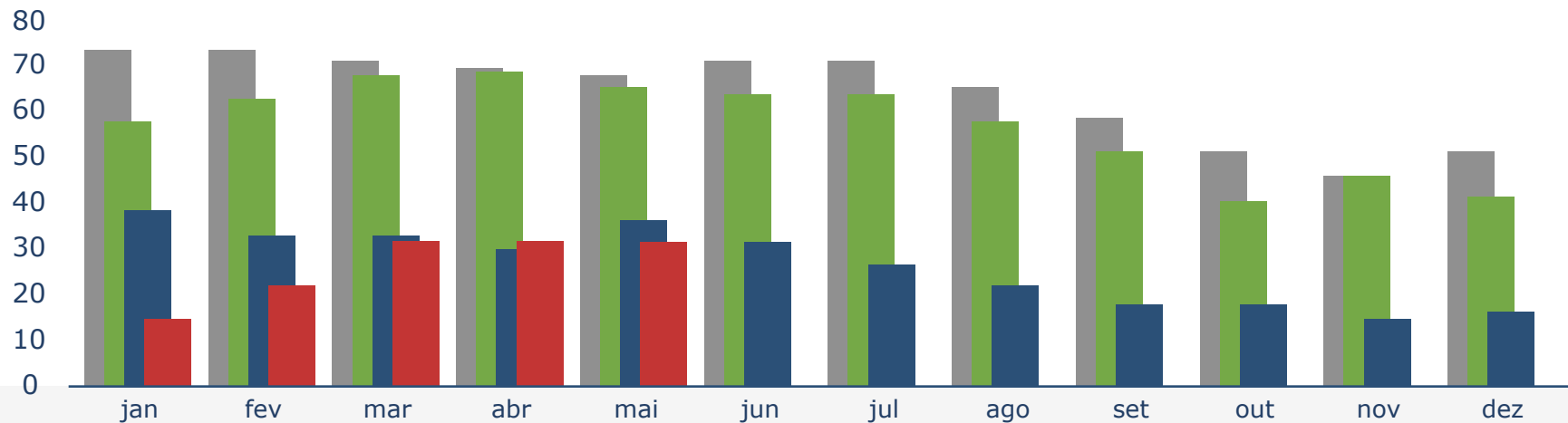




As causas da crise ainda não começaram a ser combatidas.

ARMAZENAMENTO NOS MANANCIAIS

VOL OP 2012 VOL OP 2013 VOL OP 2014 VOL OP 2015



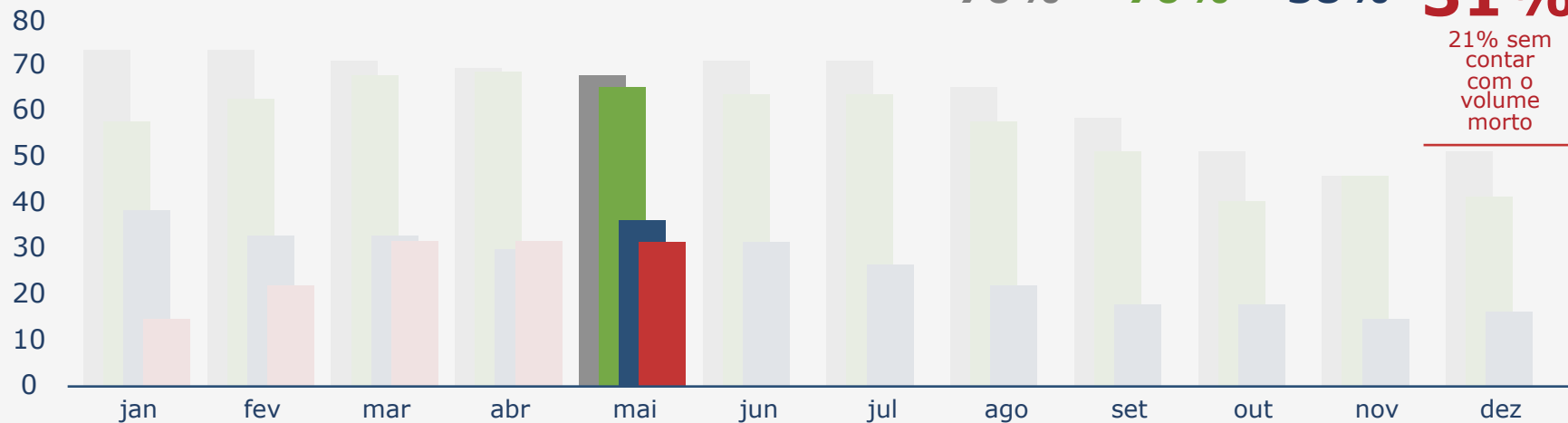


As causas da crise ainda não começaram a ser combatidas.

ARMAZENAMENTO NOS MANANCIAIS

VOL OP 2012 **VOL OP 2013** **VOL OP 2014** **VOL OP 2015**

70% **70%** **38%** **31%**





perspectivas





Chuvas
iguais ou
inferiores à
média



**Sistema
Cantareira**
não deve recuperar
volume morto
e terá redução
na retirada



**Obras
emergenciais**
não ficarão
prontas
imediatamente



**Medidas de
contingência**
e emergência /
redução de pressão,
bônus e sobretaxa



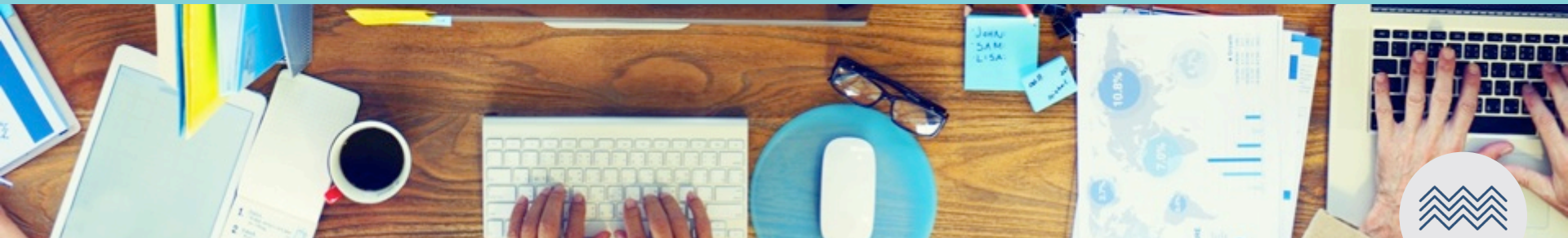


proposta





Construir propostas para lidar com a crise atual e ao mesmo tempo para garantir segurança hídrica e cuidado com a água em São Paulo.





Próximos 6 meses:



Adesões

Ampliação
de adesões
e apoio
aos aliados



Visibilidade

Dar visibilidade
para a
falta d'água



Foco

Foco nos planos
de contingência,
acompanhamento
de obras
emergenciais
e violação dos
direitos humanos



Mapa de responsabilidades

Divulgar o mapa
de responsabilidades
socioambientais
compartilhadas



Nova cultura

Chamado para
a construção
de uma nova
cultura de cuidado
com a água





Queremos alcançar:



Diálogo

Ampliar
o diálogo com
outros setores
da sociedade



App

Aplicativo
"Cadê a água"
+ relatório
semanal da
falta de água



Controle de obras

Controle social
de obras e
discussão de
plano de
contingência:
aulas públicas,
expedições,
reuniões locais



Relatório ONU

Relatório
sobre Violação
de Direitos
Humanos para
relator ONU



Relatório

Em linguagem
acessível
sobre
atribuições



Manifesto

Manifesto
nova cultura
+ pactos
por temas
+ compromissos
por setores





nova cultura





O que é essa nova cultura?



Cuidar
das fontes
de água



Reduzir
a demanda



**Distribuição
eficiente**
Distribuir de
forma eficiente
com tarifas
justas e igualdade
no acesso



**Tratar e
reutilizar**
cada vez
mais



**Transparência
e controle social**



		 águas claras do Rio Pinheiros vivo, querido, nosso!				COLETIVO CURUPIRA		 fazenda serrinha	
	GRUPO PERMACULTORES	INFOAMAZONIA 	 INICIATIVA VERDE	 Instituto 5 Elementos Educação para a Sustentabilidade		ΔΤΔ		 idec Instituto Brasileiro de Defesa do Consumidor	 Instituto Democracia e Sustentabilidade
 IPE INSTITUTO DE PESQUISAS ECOLÓGICAS	 Instituto Socioambiental	 ITU VAI PARAR!	 JUNTOS! por outro futuro	 aliança pela água		 SOS MATA ATLANTICA	 MUDA	REDE NOVOS PARQUES 	 alana
 AVINA	 CONTA D'ÁGUA .org	 INSTITUTO JATOBÁS	 kairós		 ECO LÓGICA Associação de Embaixadores - 1998	MAPAS COLETIVOS	 minha Sampa	 Núcleo Digital	 PROTESTE associação de consumidores
 DE QUÊ NOS MANANCIAIS	 REDE NOSSA SAO PAULO	 SALA CRISANTEMO	 sibite	The Nature Conservancy 	 virada SUSTENTÁVEL	VOLUME VIVO	 WRI BRASIL	 WWF	 ZONA LÍNEA www.zonalinea.com.br



aliança
pela água