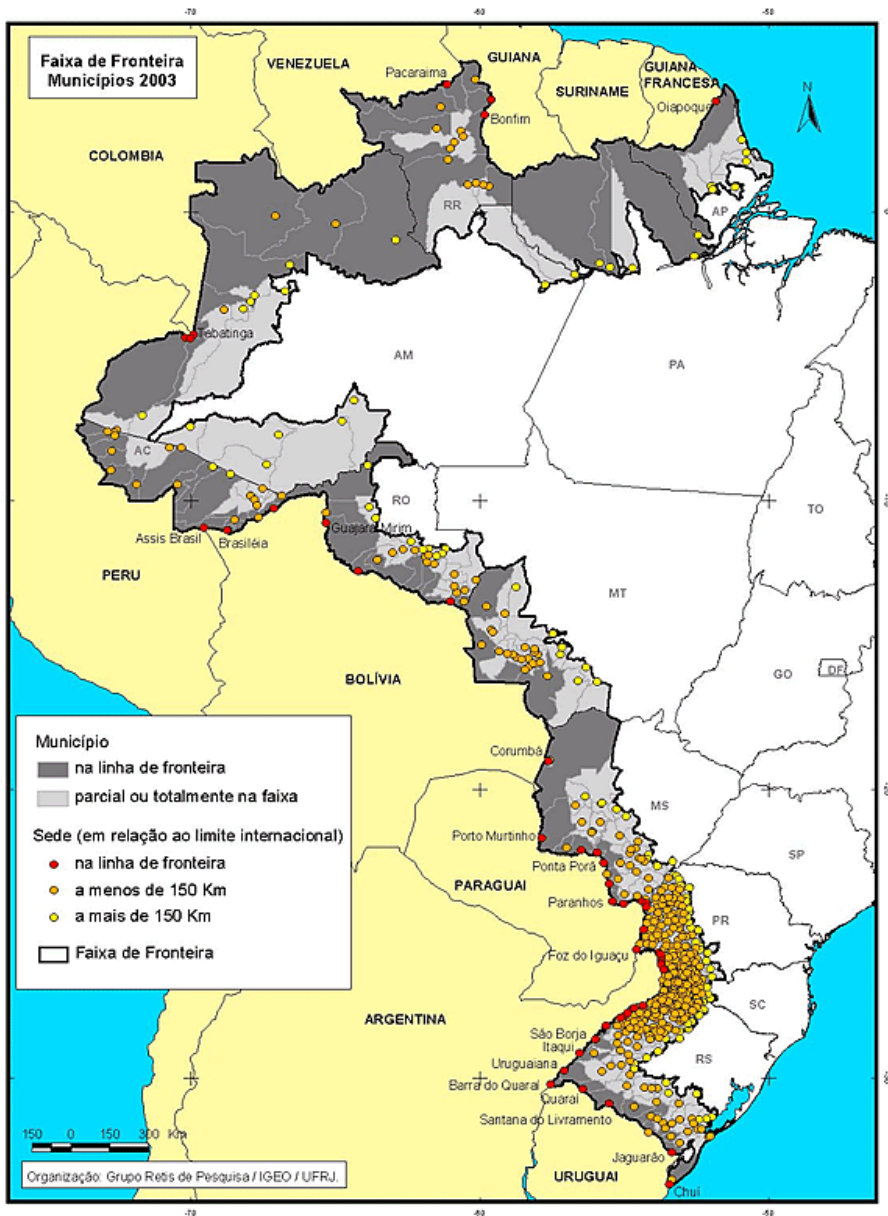


Estratégia Nacional de Segurança Pública nas Fronteiras (ENAFRON)



Diagnóstico

Faixa de fronteira



- 27% do território brasileiro
- 11 estados
- 150 quilômetros de largura
- 16.886 quilômetros de extensão
- 10 países
- 7.363 quilômetros em linha seca
- 9.523 quilômetros de rios, lagos e canais
- 588 municípios
- 122 municípios limítrofes
- 10,9 milhões de habitantes
- Menor município (1.156 habitantes)
- Maior município (322.449 habitantes)

Vulnerabilidades na região de fronteira:

- Tráfico ilícito de entorpecentes
- Tráfico internacional de armas de fogo, munições e explosivos
- Contrabando, pirataria e descaminho
- Evasão de divisas
- Exportação ilegal de veículos
- Imigração ilegal de estrangeiros pela fronteira seca do Brasil e tráfico de pessoas
- Crimes ambientais e desmatamento ilegal nos estados amazônicos fronteiriços do Brasil

Diagnóstico e Indicação dos pontos vulneráveis (PF, PRF, FN, SENASP)

- Região do Oiapoque e cidades portuárias de Santana e Laranjal do Jarí- AP
- Região de Óbidos e Abaetetuba – PA
- Região de Pacaraima e Bonfim – RR
- Tríplice fronteira Brasil/Colômbia/Peru – Tabatinga/AM
- Região de São Gabriel da Cachoeira e Base Garateia - AM
- Serra do Divisor e região de Epitaciolândia - AC
- Região de Guajará-Mirim – RO
- Região das cidades de Costa Marques e Pimenteiras – RO
- Área de fronteira do Pantanal Mato-grossense com a Bolívia (200Km)
- Toda extensão de fronteira seca de MT com a Bolívia (700 Km)
- BR 262 – Saída de Corumbá p/ Campo Grande - MS
- Área do Pantanal Sul-matogrossense fronteira com a Bolívia, Região de Amambaí
- Fronteira seca de Mato Grosso do Sul com o Paraguai, entre as cidades de Antônio João e Mundo Novo - MS
- Lago de Itaipu, Foz do Iguaçu e Guaíra– PR
- Região de Dionísio Cerqueira – SC
- BR- 290, região de Uruguaiana – RS

Estratégia Nacional de Segurança nas Fronteiras (ENAFRON)

Conceito

Conjunto de políticas e projetos do Governo Federal, que tem por finalidade melhorar a percepção de segurança pública junto à sociedade e garantir a presença permanente das instituições policiais e de fiscalização na região de fronteira do Brasil, otimizando a prevenção e a repressão aos crimes transfronteiriços, por meio de ações integradas de diversos órgãos federais, estaduais e municipais.

Objetivos

- Promover a articulação dos atores governamentais, das três esferas de governo, no sentido de incentivar e fomentar políticas públicas de segurança, uniformizar entendimentos e ações e otimizar o investimento de recursos públicos nas regiões de fronteira.
- Enfrentar os ilícitos penais típicos das regiões de fronteira e promover um bloqueio e a desarticulação das atividades de financiamento, planejamento, distribuição e logística do crime organizado e dos crimes transnacionais, cujos efeitos atingem os grandes centros urbanos e a sociedade brasileira com um todo.

Indicadores

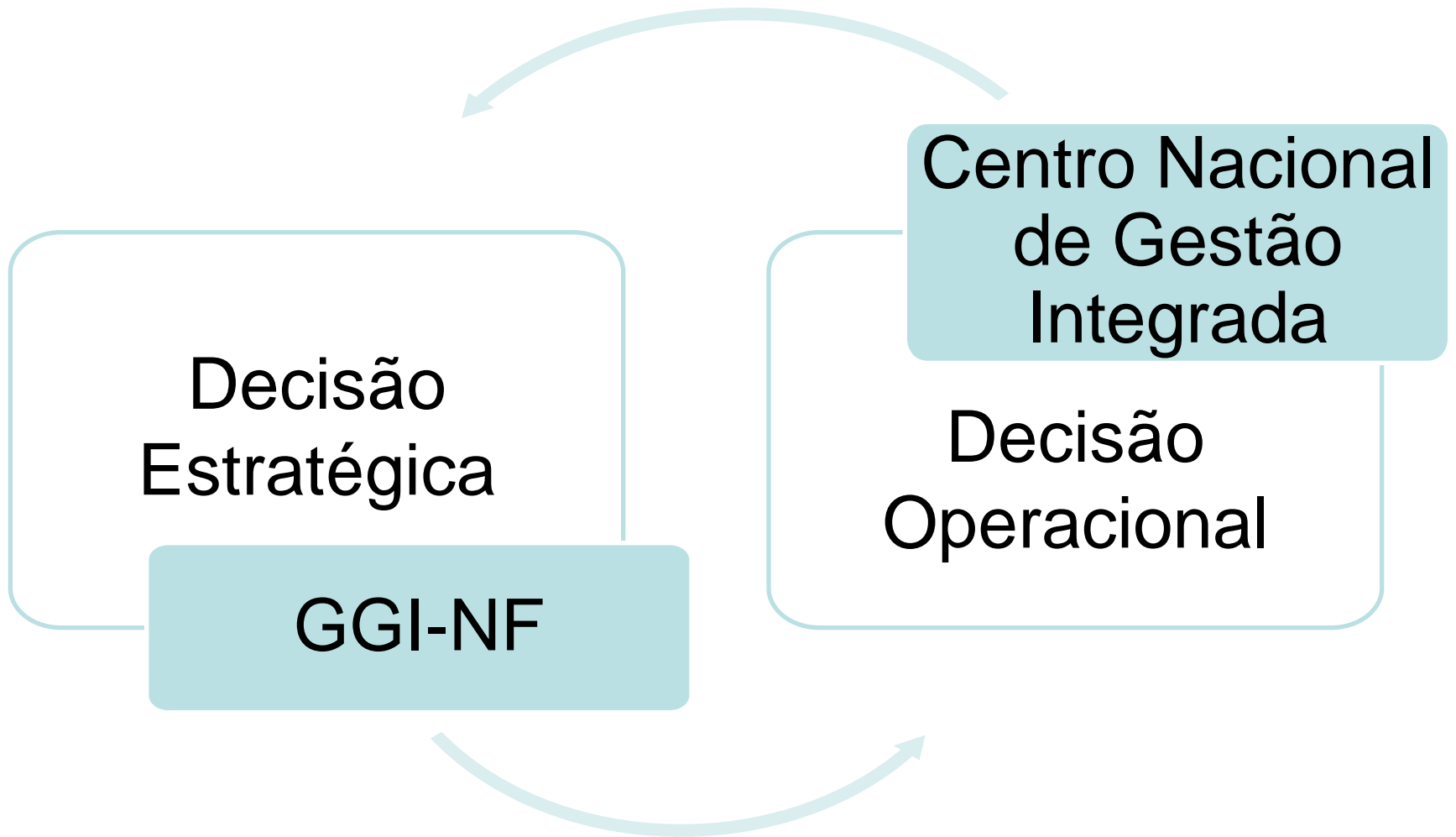
- Apreensões
 - drogas
 - armas e munições
 - Contrabando
- Redução de homicídios na área de fronteira

Modelo de Gestão

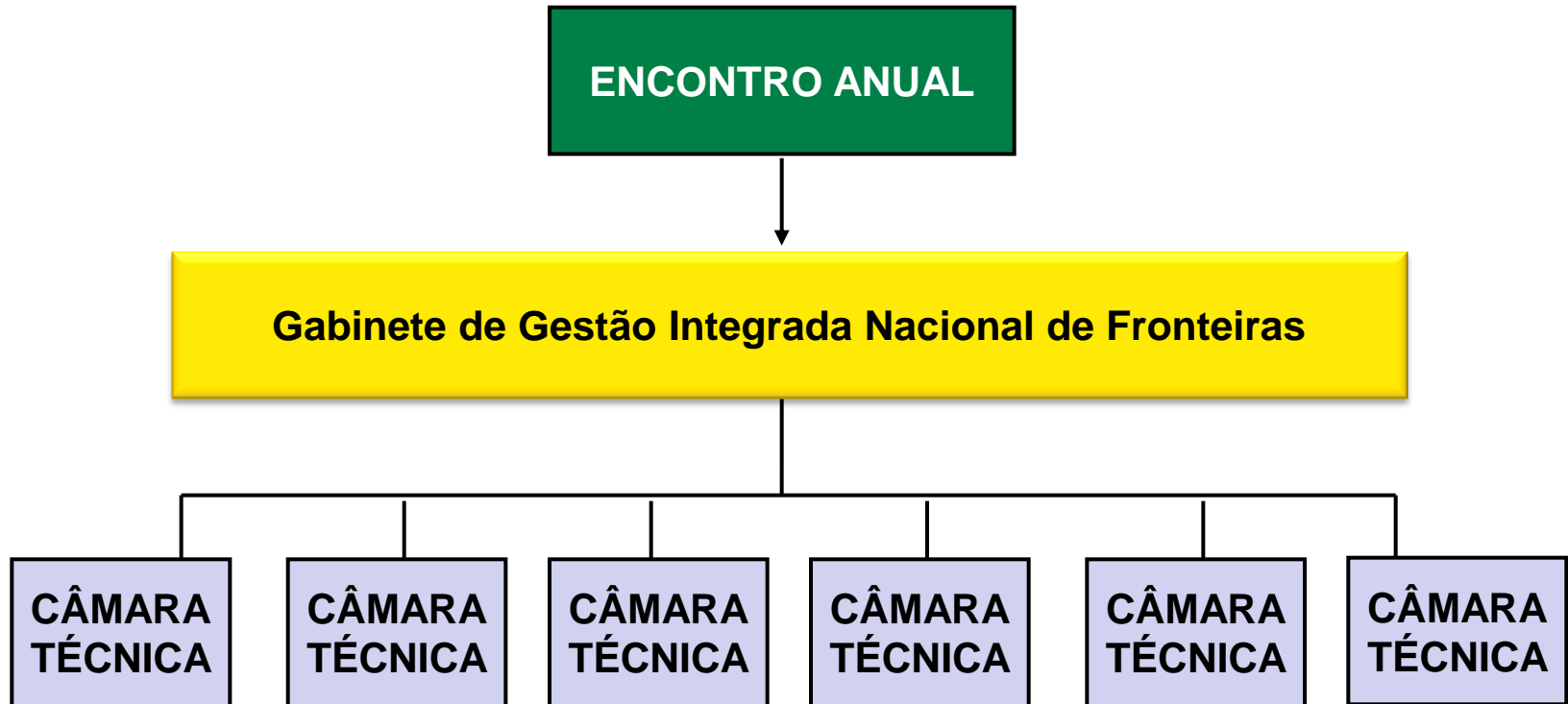
O **Modelo de Gestão** da ENAFRON está baseado na experiência da Estratégia Nacional de Combate a Corrupção e a Lavagem de Dinheiro (ENCCLA).

Propõe-se a realização de **encontros periódicos**, nos quais o conjunto de órgãos participantes da ENAFRON se reunirão para avaliar as ações realizadas no período anterior e definir as metas para o próximo período, buscando conjugar esforços, a fim de otimizar recursos públicos, difundir informações e aprofundar a integração operacional.

Sistema de tomada de decisão



Estrutura de Gestão Estratégica



Estrutura da gestão estratégica

Gabinete de Gestão Integrada Nacional de Fronteiras

Coordenação – Presidenta da República

Secretaria Executiva - Casa Civil da Presidência da República

GSI

MRE

MJ

MD

Coordenadores dos GGI-F - GOVERNADORES

Estrutura de Gestão Operacional

Liderança Institucional

SISBIN



Sala de Integração Federativa



Sala de Coordenação de Operações



Integração Federativa e Ministerial

- As ações de inteligência dos Órgãos da União e dos Estados Federados estarão permanentemente integrados sob a responsabilidade do SISBIN.
- Os Centros de Comando e Controle dos Ministérios envolvidos compartilharão as informações necessárias para o desencadeamento das operações nas regiões de fronteira.

Estrutura de Gestão Operacional

Centro Integrado de Resposta a Ações Ordinárias e Extraordinárias, incluindo catástrofes naturais, capaz de gerir, com a participação de todas as instituições de Segurança Pública, as ações necessárias ao pronto atendimento de demandas emergenciais, operando dentro do conceito de **LIDERANÇA SITUACIONAL**.

Estrutura de Gestão Operacional Sala de Integração Federativa



Fases de implantação da Estratégia

FASES	ENAFRON	OBJETIVOS
1 ^a	Ação Imediata a Curto Prazo	Operações
2 ^a	Engajamento e Integração Federativa	Estabilização e enraizamento
3 ^a	Projetos Estratégicos	Ações permanentes

Primeira Fase

Operação Radar



Segunda fase

Engajamento e Integração Federativa



Eixos Estratégicos



Engajamento e Integração Federativa

EIXO 2	Política Uniforme em Nível Nacional
AÇÃO1	Escritório de Interlocução
OBJETO	Fomento e Acompanhamento da Estratégia
META	11

EIXO 2	Política Uniforme em Nível Nacional
AÇÃO2	Unidades Especializadas de Policiamento das Fronteiras
OBJETO	Especialização das Policias Estaduais
META	11

EIXO 7	Integração Sistêmica e Cooperação Internacional
AÇÃO 1	Gabinete de Gestão Integrada de Fronteira
OBJETO	Implantação de GGI-F
META	28

Engajamento e Integração Federativa

EIXO 3	Sistemas de Inteligência
AÇÃO1	Modernização do Sistema Interceptação de Sinais do Departamento de Polícia Federal
OBJETO	Modernização Tecnológica do Sistema de Inteligência
META	1

EIXO 3	Sistemas de Inteligência
AÇÃO2	Solução de Tratamento de Dados de Inteligência Policial para Unidades do DPRF nas Fronteiras
OBJETO	Modernização Tecnológica do Sistema de Inteligência
META	1

EIXO 4	Inovações Tecnológicas
AÇÃO1	Sistema de Comunicação Integrada de Fronteira
OBJETO	Integração dos sistemas de comunicação
META	11

Engajamento e Integração Federativa

EIXO 3	Sistemas de Inteligência
AÇÃO3	Modernização do Sistema Integrado de Inteligência das Delegacias de Polícia Civil das Áreas de Fronteiras
OBJETO	Implantação do Sistema de Inteligência para as Fronteiras
META	33

EIXO 3	Sistemas de Inteligência
AÇÃO4	LAB FRONTEIRAS
OBJETO	Ampliação do Sistema de Inteligência para as Fronteiras
META	1

Terceira fase



Projetos Estratégicos

EIXO 4	Inovações Tecnológicas
AÇÃO3	SISVANT
OBJETO	Implementação do Sistema de Aeronave Não Tripulada
META	14

EIXO 4	Inovações Tecnológicas
AÇÃO2	Alerta Brasil
OBJETO	Ampliação do sistema de monitoramento veicular
META	216

EIXO 6	Política de Pessoal
AÇÃO1	Próprios Nacionais Residenciais nas Fronteiras
OBJETO	Construção de Moradias para servidores públicos
META	350

Projetos Estratégicos

EIXO 7	Integração Sistêmica e Cooperação Internacional
AÇÃO 6	Bases Aeropoliciais Integradas
OBJETO	Implantação de Bases Aeropoliciais
META	3

EIXO 4	Inovações Tecnológicas
AÇÃO4	Scanners Veiculares
OBJETO	Aquisição de Equipamento de Fiscalização nas Fronteiras
META	15

EIXO 4	Inovações Tecnológicas
AÇÃO5	Sensores de Monitoramento das Vias Navegáveis
OBJETO	Aquisição de Equipamento de Fiscalização nas Fronteiras
META	Não definida

Projetos Estratégicos

EIXO 4	Inovações Tecnológicas
AÇÃO6	Parque Náutico do DPF
OBJETO	Estruturação do SEPOM/DIREX/DPF
META	19

EIXO 5	Intervenções Físicas
AÇÃO 1	Obras do DPF nas Fronteiras
OBJETO	Construção, Ampliação e Reforma das instalações
META	14

EIXO 5	Intervenções Físicas
AÇÃO 2	Obras do DPRF nas Fronteiras
OBJETO	Construção, Ampliação e Reforma das instalações
META	106

Projetos Estratégicos

EIXO 7	Integração Sistêmica e Cooperação Internacional
AÇÃO 4	Campanha Conjunta sobre Tráfico de Pessoas
OBJETO	Conscientização popular e controle migratório
META	1

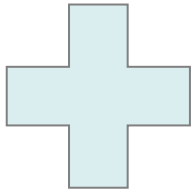
EIXO 7	Integração Sistêmica e Cooperação Internacional
AÇÃO 5	Multi-ações de Cooperação Internacional
OBJETO	Conjunto de medidas de cooperação internacional para o enfrentamento aos crimes transnacionais
META	8

EIXO 7	Integração Sistêmica e Cooperação Internacional
AÇÃO 2	Núcleos/Postos Avançados de Enfrentamento do Tráfico de Pessoas
OBJETO	Implantação de Núcleos e Postos Avançados
META	11

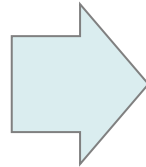
Projetos Estratégicos

EIXO 2	Política Uniforme em Nível Nacional
AÇÃO 1	Unidades Especializadas de Policiamento dos Portos
OBJETO	Especialização das Policias Estaduais
META	17

**Ministério
da Justiça**



**Estados
da
Federação**



**Proteção da
fronteira
nacional**



Ministério da Justiça
Secretaria Nacional de Segurança Pública

(61) 2025 9821 / 2025 3027 / 2025 9723

Estratégia Nacional de
Segurança Pública nas
Fronteiras

